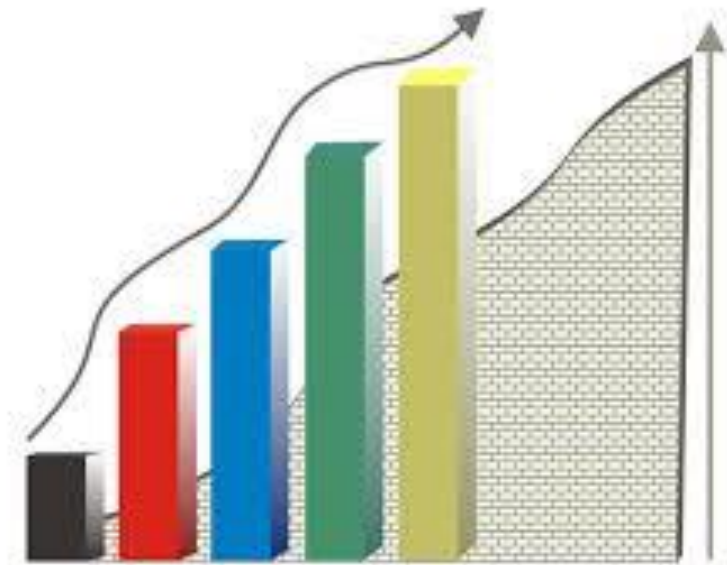


ปริมาณการจำหน่ายน้ำตาลทราย เพื่อบริโภคภายในประเทศ ไตรมาสที่ 1 ปี 2560



คำนำ

หนังสือ "ปริมาณการจำหน่ายน้ำตาลทราย เพื่อบริโภคภายในประเทศ" เล่มนี้เป็นไตรมาสที่ 1 ปี พ.ศ. 2560 ที่ฝ่ายประมวลผลข้อมูลกลางและสารสนเทศ ได้จัดทำขึ้น โดยมีข้อมูลเกี่ยวกับการจำหน่ายน้ำตาลทราย เพื่อบริโภคภายในประเทศ

ข้อมูลต่าง ๆ เหล่านี้ได้รวบรวมสรุปจาก รายงานปริมาณการจำหน่ายน้ำตาลทรายประจำสัปดาห์ รายงานปริมาณการซื้อขายของโรงงานอุตสาหกรรมที่ใช้น้ำตาลทรายเป็นวัตถุดิบ รายเดือน โดยได้จัดแบ่งออกเป็น 2 ส่วน คือ ส่วนที่ 1 ไตรมาสที่ 1 ส่วนที่ 2 จะเป็น ภาคผนวก สรุปตารางสถิติ

ฝ่ายประมวลผลข้อมูลกลางและสารสนเทศ สำนักบริหารอ้อยและน้ำตาลทราย จึงหวังเป็นอย่างยิ่งว่า หนังสือการจำหน่ายภายในประเทศ จะเป็นประโยชน์ต่ออุตสาหกรรมอ้อยและน้ำตาลทรายและผู้ที่เกี่ยวข้องได้พอสมควร ทางฝ่ายฯ จึงมีความยินดีที่จะรับฟังข้อคิดเห็นและคำแนะนำ เพื่อปรับปรุงหนังสือในเล่มต่อไปให้ดียิ่งขึ้น และขอขอบคุณผู้ที่มีส่วนร่วมในการจัดทำหนังสือครั้งนี้ให้สำเร็จลุล่วงไปด้วยดี

กลุ่มงานประมวลผลและข้อมูลสถิติกลาง
ฝ่ายประมวลผลข้อมูลกลางและสารสนเทศ
สำนักบริหารอ้อยและน้ำตาลทราย
สำนักงานคณะกรรมการอ้อยและน้ำตาลทราย

สารบัญ

หน้า

สารบัญภาพ	2
สารบัญตาราง	3
ตารางภาคผนวก	4
ปริมาณการจำหน่ายน้ำตาลทรายภายในประเทศ ไตรมาสที่ 1	1-12
- ปริมาณการจำหน่ายน้ำตาลทรายภายในประเทศ	2
- ลักษณะการจำหน่ายน้ำตาลทรายภายในประเทศ	6
- การจำหน่ายให้กับผู้บริโภครายตรง	
- การจำหน่ายให้กับผู้บริโภครายอ้อม	

สารบัญภาพ

หน้า

ภาพที่ 1	กราฟแสดงเปรียบเทียบปริมาณในการจำหน่าย ไตรมาสที่ 1 ระหว่างปี 2559 กับปี 2560 รายเดือน	3
ภาพที่ 2	กราฟแสดงสัดส่วนในการจำหน่ายน้ำตาลทราย ในไตรมาสที่ 1 ปี 2560 แยกตามเครือบริษัท	5
ภาพที่ 3	กราฟแสดงลักษณะการจำหน่ายน้ำตาลทรายภายในประเทศ ในไตรมาสที่ 1 ปี 2560 แยกตามประเภทผู้ซื้อ	7
ภาพที่ 4	กราฟเปรียบเทียบปริมาณการจำหน่ายให้กับผู้บริโภครายย่อย ระหว่างปี 2559 กับปี 2560	8
ภาพที่ 5	กราฟแสดงเปรียบเทียบปริมาณการจำหน่ายให้กับอุตสาหกรรม ระหว่างปี 2559 กับปี 2560	11
ภาพที่ 6	กราฟแสดงสัดส่วนจำหน่ายน้ำตาลทรายให้กับผู้บริโภครายย่อย ในไตรมาสที่ 1 ปี 2560 (แยกตามประเภทอุตสาหกรรม)	12

สารบัญตาราง

	หน้า
ตารางที่ 1 ปริมาณการจำหน่ายน้ำตาลทรายขาวธรรมดาและขาวบริสุทธิ์ ในไตรมาสที่ 1	2
ตารางที่ 2 เปรียบเทียบปริมาณในการจำหน่ายน้ำตาลทราย ระหว่างปี 2559 กับปี 2560 (รายเดือน)	3
ตารางที่ 3 ปริมาณการจำหน่ายน้ำตาลทรายขาวธรรมดาและขาวบริสุทธิ์ ในไตรมาสที่ 1 แยกตามเครือข่าย	4
ตารางที่ 4 ปริมาณในการจำหน่ายน้ำตาลทรายขาวธรรมดาและขาวบริสุทธิ์ให้กับผู้บริโภคราย ไตรมาสที่ 1	6
ตารางที่ 5 เปรียบเทียบปริมาณการจำหน่ายให้กับผู้บริโภคราย ระหว่างปี 2559 กับปี 2560 (รายเดือน)	8
ตารางที่ 6 จำนวนรายที่ซื้อเพื่ออุตสาหกรรม และปริมาณการจำหน่ายน้ำตาลทรายขาวบริสุทธิ์ ให้กับผู้บริโภครายอื่น ในไตรมาสที่ 1	9
ตารางที่ 7 ปริมาณการจำหน่ายน้ำตาลทรายให้กับผู้บริโภครายอื่น ไตรมาสที่ 1 (แยกตามประเภทอุตสาหกรรม) รายเดือน	10
ตารางที่ 8 เปรียบเทียบปริมาณการจำหน่ายน้ำตาลทรายให้กับผู้บริโภครายอื่น ไตรมาสที่ 1 ระหว่างปี 2559 กับปี 2560 รายเดือน	11

ภาคผนวก

หน้า

ตารางผนวกที่ 1	ปริมาณการจำหน่ายน้ำตาลทรายขาวธรรมดาและขาวบริสุทธิ์ ภายในประเทศ ตั้งแต่ ปี 2551 - 2560	14
ตารางผนวกที่ 2	ปริมาณการจำหน่ายน้ำตาลทรายขาวธรรมดาและขาวบริสุทธิ์ ให้กับผู้บริโภคโดยตรง ตั้งแต่ ปี 2551 - 2560	15
ตารางผนวกที่ 3	ปริมาณการจำหน่ายน้ำตาลทรายขาวธรรมดาและทราขายขาวบริสุทธิ์ ให้กับผู้บริโภคโดยอ้อม ตั้งแต่ ปี 2551 - 2560	16
ตารางผนวกที่ 4	ปริมาณการจำหน่ายน้ำตาลทรายให้กับผู้บริโภคโดยตรงและ และผู้บริโภคโดยอ้อม ตั้งแต่ปี 2551 - 2560	17
ตารางผนวกที่ 5	ปริมาณการจำหน่ายน้ำตาลทรายให้กับผู้บริโภคภายในประเทศ ขาวธรรมดาและขาวบริสุทธิ์ ตั้งแต่ ปี 2546 - 2560	18
ตารางผนวกที่ 6	ปริมาณการจำหน่ายน้ำตาลทรายให้กับผู้บริโภคโดยอ้อม แยกตามประเภทอุตสาหกรรม ตั้งแต่ ปี 2546 - 2560	19
ตารางผนวกที่ 7	ปริมาณการจำหน่ายน้ำตาลทรายให้กับผู้บริโภคโดยอ้อม แยกตามประเภทอุตสาหกรรม ปี 2560 รายเดือน	20
ตารางผนวกที่ 8	ปริมาณการจำหน่ายน้ำตาลทรายขาวธรรมดาและบริสุทธิ์ เพื่อผู้บริโภคภายในประเทศ ปี 2556-2560 (รายเดือน)	21
ตารางผนวกที่ 9	ปริมาณการจำหน่ายน้ำตาลทรายเพื่อผู้บริโภคภายในประเทศ (โควตา ก.) ตั้งแต่ ม.ค. - มี.ค. 2560 แยกตามเครือข่าย	22-24
ตารางผนวกที่ 10	รวมปริมาณและรายได้จากการจำหน่ายน้ำตาลทรายภายในประเทศ รวมทุกปี โควตา (ม.ค. - มี.ค. 2560)	25-26
ตารางผนวกที่ 11	ปริมาณและรายได้จากการจำหน่ายน้ำตาลทรายขาวภายในประเทศ แยกตามชนิดน้ำตาล ม.ค. - มี.ค. 2560	27
ตารางผนวกที่ 12	ปริมาณการจำหน่ายน้ำตาลทรายขาวธรรมดาและขาวบริสุทธิ์ ให้กับผู้บริโภคโดยตรงและผู้บริโภคโดยอ้อม รายเดือน ปี 2560	28
ตารางผนวกที่ 13	ปริมาณการจำหน่ายน้ำตาลทรายขาวภายในประเทศ รายเดือน เปรียบเทียบระหว่างปี 2559 กับปี 2560	29
ตารางผนวกที่ 14	ปริมาณโควตา ก. ปี 2559/60 คงเหลือ ณ วันที่ 31/03/2560	30-31

ปริมาณการจำหน่ายน้ำตาลทรายภายในประเทศ

ไตรมาสที่ 1 ปี 2560

ปริมาณน้ำตาลทรายที่จำหน่ายได้ในไตรมาสที่ 1 ปี 2560 จำนวน 6,949,370.002 กระสอบ

ปริมาณการจำหน่ายน้ำตาลทรายภายในประเทศ

ป/ ปริมาณการจำหน่ายน้ำตาลทรายขาวธรรมดาและขาวบริสุทธิ์ ภายในประเทศช่วงไตรมาสที่ 1 มีจำนวนทั้งสิ้น 6,949,370.002 กระสอบ โดยแยกเป็นน้ำตาลทรายขาวธรรมดา จำนวน 4,090,756.235 กระสอบ คิดเป็นสัดส่วนในการจำหน่ายร้อยละ 58.87 และน้ำตาลทรายขาวบริสุทธิ์ จำนวน 2,858,613.767 กระสอบ คิดเป็นสัดส่วนในการจำหน่าย ร้อยละ 41.13

ตารางที่ 1 ปริมาณการจำหน่ายน้ำตาลทรายขาวธรรมดาและขาวบริสุทธิ์ในไตรมาสที่ 1

หน่วย : กระสอบ (100 กก.)

เดือน	ธรรมดา	บริสุทธิ์	รวม	สัดส่วน
มกราคม	1,426,301.725	800,829.852	2,227,131.577	64.04 : 35.96
กุมภาพันธ์	1,240,329.623	883,208.171	2,123,537.794	58.41 : 41.59
มีนาคม	1,424,124.887	1,174,575.744	2,598,700.631	54.80 : 45.20
รวมทั้งสิ้น	4,090,756.235	2,858,613.767	6,949,370.002	58.87 : 41.13

หมายเหตุ เดือน ม.ค. มีน้ำตาลทรายแดงรวมอยู่ในน้ำตาลทรายขาวธรรมดา จำนวน 4,780.900 กส.
เดือน ก.พ. มีน้ำตาลทรายแดงรวมอยู่ในน้ำตาลทรายขาวธรรมดา จำนวน 6,031.900 กส.
เดือน มี.ค. มีน้ำตาลทรายแดงรวมอยู่ในน้ำตาลทรายขาวธรรมดา จำนวน 5,730.300 กส.

ป/ ปริมาณการจำหน่ายน้ำตาลทราย ได้เพิ่มขึ้นจากช่วงไตรมาสที่ 4 ของปี 2559 จำนวน 600,938.479 กระสอบ คิดเป็นร้อยละ 9.47 ซึ่งเป็นการเพิ่มขึ้นจากการจำหน่ายน้ำตาลทรายขาวธรรมดาจำนวน 329,170.234 กระสอบ คิดเป็นร้อยละ 8.75 และปริมาณการจำหน่ายน้ำตาลทรายขาวบริสุทธิ์มีปริมาณจำหน่ายเพิ่มขึ้นจำนวน 271,768.245 กระสอบ คิดเป็นร้อยละ 10.51 (ปริมาณการจำหน่ายน้ำตาลทรายไตรมาสที่ 4 ของปี 2559 มีจำนวนทั้งสิ้น 6,348,431.523 กระสอบ โดยแยกเป็นน้ำตาลทรายขาวธรรมดาจำนวน 3,761,586.001 กระสอบ และน้ำตาลทรายขาวบริสุทธิ์ จำนวน 2,586,845.522 กระสอบ)

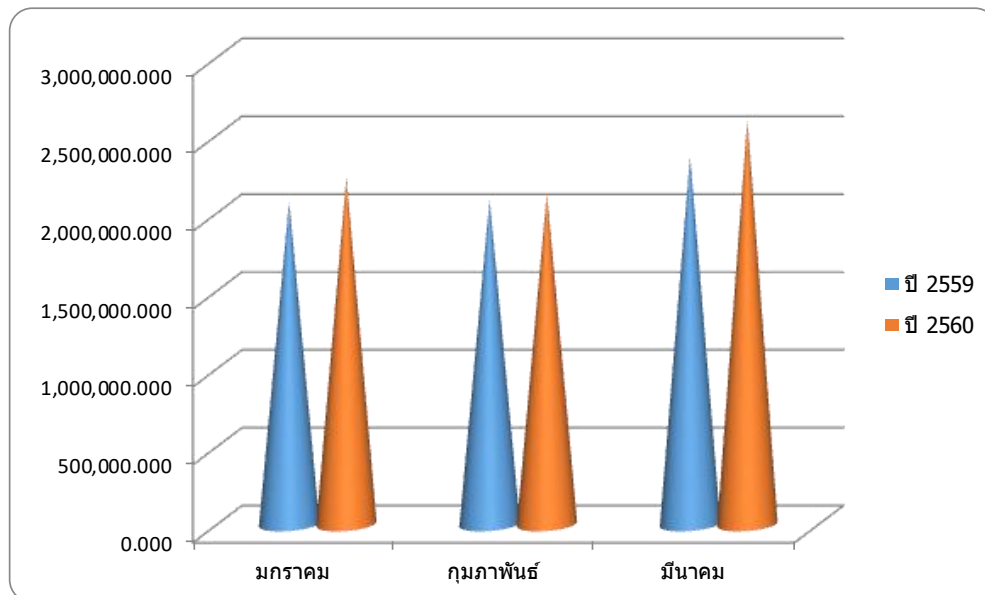
๖ เปรียบเทียบกับปริมาณการจำหน่ายในระยะเวลาเดียวกันกับปี 2559 แล้วมีปริมาณการจำหน่ายเพิ่มขึ้นจำนวน 428,464.769 กระสอบ คิดเป็นร้อยละ 6.57 ซึ่งเป็นการเพิ่มขึ้นจากการจำหน่ายน้ำตาลทรายขาวธรรมดาจำนวน 176,917.683 กระสอบ คิดเป็นร้อยละ 4.52 และการจำหน่ายน้ำตาลทรายขาวบริสุทธิ์มีปริมาณการจำหน่ายเพิ่มขึ้น จำนวน 251,547.086 กระสอบ คิดเป็นร้อยละ 9.65 (ปริมาณการจำหน่ายน้ำตาลทรายไตรมาสที่ 1 ของปี 2559 มีจำนวนทั้งสิ้น 6,520,905.233 กระสอบ โดยแยกเป็นน้ำตาลทรายขาวธรรมดา จำนวน 3,913,838.552 กระสอบ และน้ำตาลทรายขาวบริสุทธิ์จำนวน 2,607,066.681 กระสอบ)

ตารางที่ 2 เปรียบเทียบปริมาณในการจำหน่ายน้ำตาลทรายระหว่างปี 2559 กับปี 2560
รายเดือน

หน่วย : กระสอบ

เดือน	ปริมาณในการจำหน่าย		เพิ่ม, ลด จำนวน	เพิ่ม, ลด (%)
	ปี 2559	ปี 2560		
มกราคม	2,074,166.636	2,227,131.577	152,964.941	7.37
กุมภาพันธ์	2,082,995.400	2,123,537.794	40,542.394	1.95
มีนาคม	2,363,743.197	2,598,700.631	234,957.434	9.94
รวมทั้งสิ้น	6,520,905.233	6,949,370.002	428,464.769	6.57

กราฟแสดงเปรียบเทียบปริมาณในการจำหน่ายระหว่างปี 2559 กับปี 2560 รายเดือน

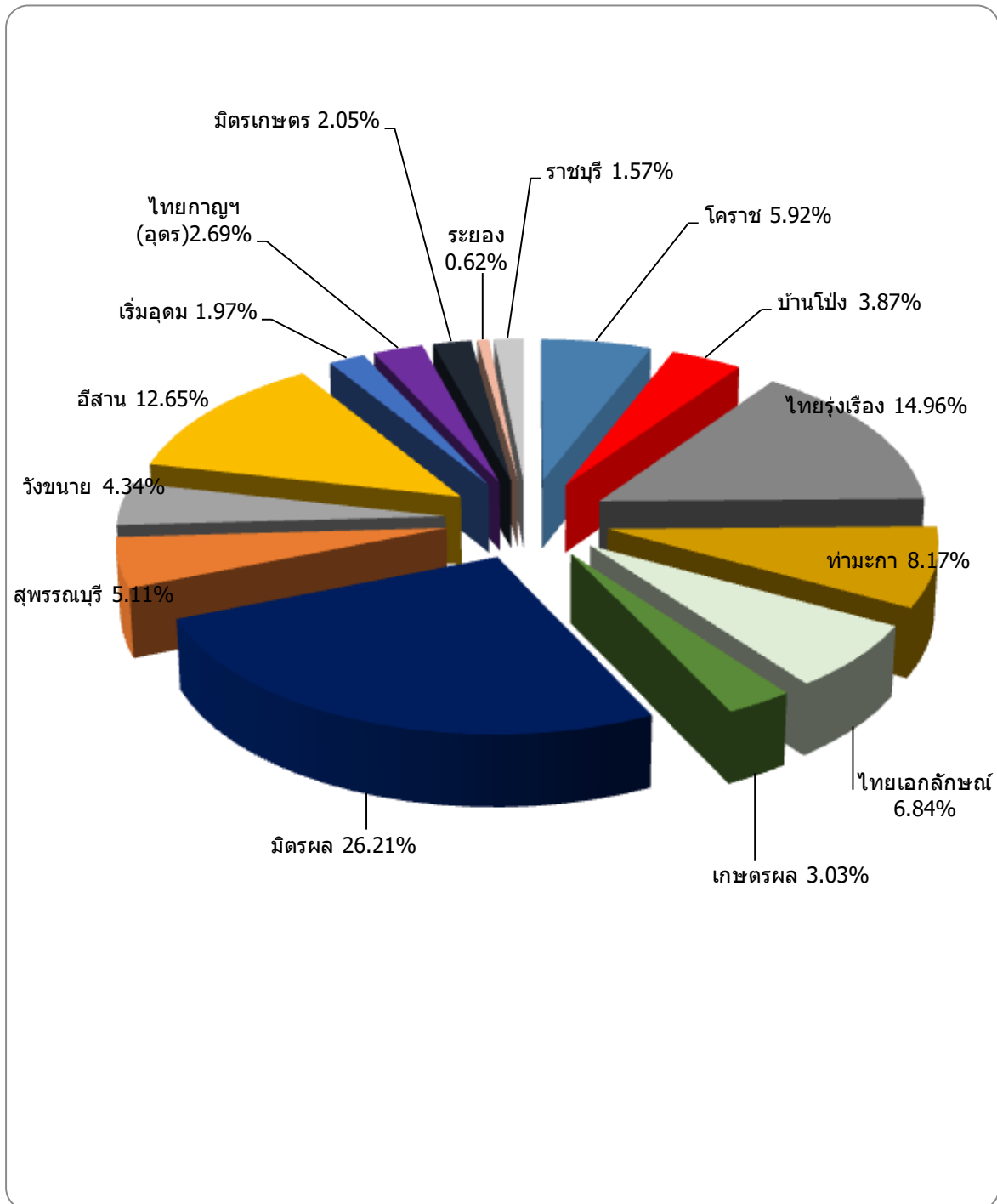


ตารางที่ 3 ปริมาณการจำหน่ายน้ำตาลทรายขาวธรรมดาและขาวบริสุทธิ์ในไตรมาสที่ 1
แยกตามเครือข่ายบริษัท

หน่วย: กระสอบ (100 กก.)

บริษัทในเครือ	มกราคม		กุมภาพันธ์		มีนาคม	
	ธรรมดา	บริสุทธิ์	ธรรมดา	บริสุทธิ์	ธรรมดา	บริสุทธิ์
โคราช	137,155.500	26,720.500	104,865.000	19,108.000	87,299.500	36,241.000
บ้านโป่ง	73,452.000	28,457.000	52,907.000	26,989.000	59,803.000	27,555.000
ไทยรุ่งเรือง	124,723.727	174,387.954	116,063.019	209,822.000	148,868.939	266,025.835
ท่ามะกา	122,711.000	76,531.500	82,696.000	71,412.000	91,992.200	122,387.500
ไทยเอกสิทธิ์	71,571.500	69,775.500	63,140.500	85,149.500	74,038.900	111,324.500
เกษตรผล	60,904.590	3,150.500	61,879.660	4,940.250	76,637.330	3,100.250
มิตรผล	184,946.108	314,029.098	186,307.744	353,502.521	304,603.618	478,085.509
สุพรรณบุรี	82,134.500	33,181.000	84,177.500	31,394.500	91,557.200	32,759.000
วังขนาย	108,738.500	8,175.000	91,879.500	5,587.000	79,789.500	7,156.250
อีสาน	257,400.800	46,690.800	205,621.200	55,732.400	246,761.400	66,690.800
เริ่มอุดม	35,515.000	16,024.000	36,161.500	16,026.000	13,476.000	19,879.100
ไทยกาญจนา (อุดร)	69,644.500	840.000	63,896.000	0.000	52,627.500	67.000
มิตรเกษตร	49,104.000	0.000	43,765.000	0.000	49,373.500	0.000
ระยอง	11,595.000	0.000	17,810.000	0.000	13,547.900	0.000
ราชบุรี	36,705.000	2,867.000	29,160.000	3,545.000	33,748.400	3,304.000
รวมทั้งสิ้น	1,426,301.725	800,829.852	1,240,329.623	883,208.171	1,424,124.887	1,174,575.744

กราฟแสดงสัดส่วนในการจำหน่ายน้ำตาลทราย ในไตรมาสที่ 1 ปี 2560
แยกตามเครือข่าย



ลักษณะการจำหน่ายน้ำตาลทรายภายในประเทศ

ก) ารจำหน่ายน้ำตาลทรายภายในประเทศผ่านฝ่ายบริหารการจำหน่ายสำนักบริหารอ้อยและน้ำตาลทราย แบ่งออกเป็น 2 ลักษณะ ดังนี้

1. การจำหน่ายให้กับผู้บริโภครโดยตรง ร้อยละ 50.01 ซึ่งเป็นการจำหน่ายผ่านพ่อค้าคนกลาง (ยี่ปั้ว)

2. การจำหน่ายให้กับผู้บริโภครโดยอ้อม (อุตสาหกรรม) ร้อยละ 49.99 เป็นการจำหน่ายให้กับอุตสาหกรรมที่ซื้อน้ำตาลเป็นวัตถุดิบ ในการผลิตสินค้าเพื่อจำหน่ายภายในประเทศ และผลิตสินค้าเพื่อการส่งออก เมื่อสิ้นสุดไตรมาสที่ 1 มีอุตสาหกรรมที่ได้ขึ้นทะเบียนมาแล้วติดต่อซื้อจำนวน 352 ราย

ประเภทอุตสาหกรรม	จำนวน/ราย
เครื่องดื่ม	62
ขนมปัง (รวมสุราและเบียร์)	33
อาหาร (รวมอาหารกระป๋องและน้ำปลา)	191
ผลิตภัณฑ์นม	26
ลูกกวาด	15
ยาและอื่น ๆ	25
รวมทั้งสิ้น	352

ตารางที่ 4 ปริมาณในการจำหน่ายน้ำตาลทรายขาวธรรมดาและขาวบริสุทธิ์ ให้กับผู้บริโภครโดยตรง ไตรมาสที่ 1

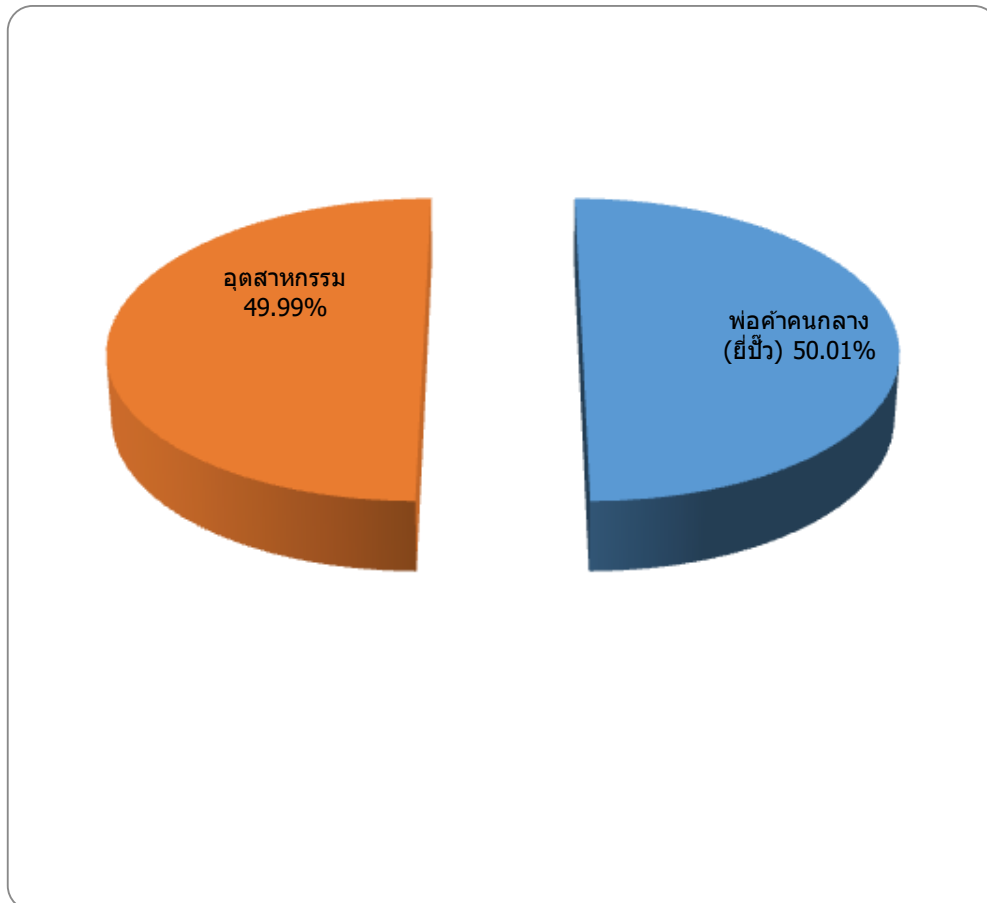
หน่วย : กระสอบ (100 กก.)

เดือน	พ่อค้าคนกลาง (ยี่ปั้ว)		รวม	
	ธรรมดา	บริสุทธิ์	ธรรมดา	บริสุทธิ์
มกราคม	874,028.881	278,133.591	874,028.881	278,133.591
กุมภาพันธ์	786,979.506	310,456.698	786,979.506	310,456.698
มีนาคม	863,147.536	362,470.414	863,147.536	362,470.414
รวมทั้งสิ้น	2,524,155.923	951,060.703	2,524,155.923	951,060.703

ปริมาณการจำหน่ายให้กับผู้บริโภคโดยตรง ในไตรมาสที่ 1 มีจำนวนทั้งสิ้น 3,475,216.626 กระสอบ ซึ่งเพิ่มขึ้นจากไตรมาสที่ 4 ปี 2559 จำนวน 169,162.416 กระสอบ (ปริมาณจำหน่ายในไตรมาสที่ 4 ปี 2559 มีจำนวน 3,306,054.210 กระสอบ) คิดเป็นร้อยละ 5.12

เมื่อเปรียบเทียบกับปริมาณจำหน่ายในช่วงระยะเวลาเดียวกันกับปี 2559 แล้วมีปริมาณในการจำหน่ายน้ำตาลทรายได้เพิ่มขึ้น จำนวน 20,753.387 กระสอบ (ปริมาณจำหน่ายในไตรมาสที่ 1 ปี 2559 มีจำนวน 3,454,463.239 กระสอบ) คิดเป็นร้อยละ 0.60

กราฟแสดงลักษณะการจำหน่ายน้ำตาลทรายภายในประเทศในไตรมาสที่ 1 ปี 2560
แยกตามประเภทผู้ซื้อ

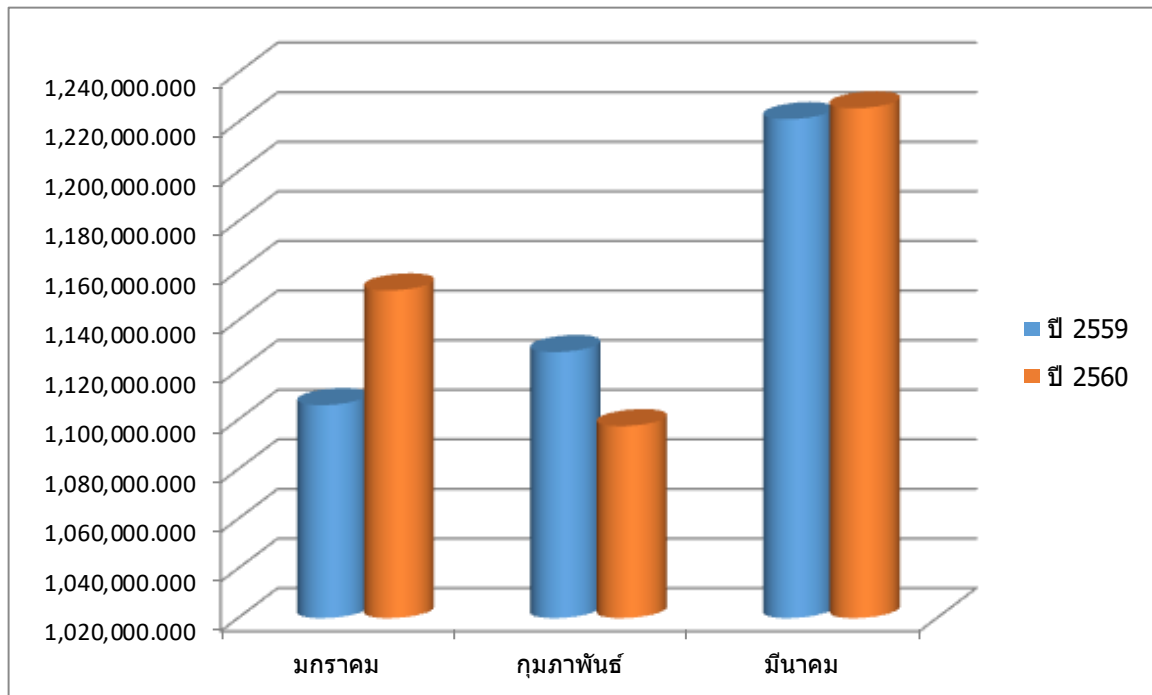


ตารางที่ 5 เปรียบเทียบปริมาณการจำหน่ายให้กับผู้บริโภคโดยตรงระหว่างปี 2559 กับปี 2560
รายเดือน

หน่วย : กระสอบ (100 กก.)

เดือน	การจำหน่ายให้กับผู้บริโภคโดยตรง		
	ปี 2559	ปี 2560	เพิ่ม,ลด (%)
มกราคม	1,105,893.493	1,152,162.472	4.18
กุมภาพันธ์	1,127,304.007	1,097,436.204	-2.65
มีนาคม	1,221,265.739	1,225,617.950	0.36
รวมทั้งสิ้น	3,454,463.239	3,475,216.626	0.60

กราฟเปรียบเทียบปริมาณการจำหน่ายให้กับผู้บริโภคโดยตรงระหว่างปี 2559 กับปี 2560



ตารางที่ 6 จำนวนรายที่ซื้อเพื่ออุตสาหกรรมและปริมาณการจำหน่ายน้ำตาลขาวธรรมดา
ขาวบริสุทธิ์ให้กับผู้บริโภครายละ 100 กิโลกรัมในไตรมาสที่ 1

หน่วย : กระสอบ (100 กก.)

ประเภทอุตสาหกรรม	ปริมาณการจำหน่าย			สัดส่วน
	ธรรมดา	บริสุทธิ์	รวม	
เครื่องดื่ม	403,144.800	1,202,965.726	1,606,110.526	46.23
ขนมปัง (รวมสุราและเบียร์)	68,547.200	28,981.563	97,528.763	2.81
อาหาร (รวมอาหารกระป๋องและน้ำปลา)	541,168.222	402,575.850	943,744.072	27.16
ผลิตภัณฑ์นม	498,845.390	194,033.207	692,878.597	19.94
ลูกกวาด	45,443.500	8,917.546	54,361.046	1.56
ยาและอื่น ๆ	9,451.200	70,079.172	79,530.372	2.29
รวมทั้งสิ้น	1,566,600.312	1,907,553.064	3,474,153.376	100.00

จํา นวนผู้ซื้อน้ำตาลทรายเพื่อผลิตสินค้าอุตสาหกรรมที่ขึ้นทะเบียนไว้ และได้มาติดต่อซื้อ
น้ำตาลทรายเพื่ออุตสาหกรรมส่งออกและจำหน่ายภายในประเทศจำนวน 352 รายเพิ่มขึ้นจากไตรมาสที่ 4 ของปี
2559 จำนวน 5 ราย คิดเป็นร้อยละ 1.44 (จำนวนผู้ซื้อเพื่อผลิตสินค้าอุตสาหกรรมในไตรมาสที่ 4 ปี 2559 มี
จำนวน 347 ราย)

บ มีอเปรียบเทียบจำนวนผู้ซื้อน้ำตาลเพื่ออุตสาหกรรมในช่วงระยะเวลาเดียวกันกับปี 2559 แล้วมี
จำนวนผู้ซื้อเพิ่มขึ้น จำนวน 12 ราย คิดเป็นร้อยละ 3.53 (จำนวนผู้ซื้อน้ำตาลเพื่ออุตสาหกรรมในไตรมาสที่ 1
ของปี 2559 มีจำนวน 340 ราย)

ป/ ประเภทอุตสาหกรรมที่มีปริมาณการซื้อเป็นอันดับ 1 ตลอดไตรมาสที่ 1 ได้แก่
อุตสาหกรรมเครื่องดื่ม คิดเป็นร้อยละ 46.23 รองลงมาได้แก่อุตสาหกรรมอาหาร (รวมอาหารกระป๋องและน้ำปลา)
คิดเป็นร้อยละ 27.17 และผลิตภัณฑ์นม คิดเป็นร้อยละ 19.94 ตามลำดับ ส่วนอุตสาหกรรมที่มีปริมาณการซื้อ
น้อยที่สุด ได้แก่ ลูกกวาด คิดเป็นร้อยละ 1.56

ตารางที่ 7 ปริมาณการจำหน่ายให้กับผู้บริโภคโดยอ้อม ไตรมาสที่ 1 (แยกตามประเภทอุตสาหกรรม)
รายเดือน

หน่วย : กระสอบ (100 กก.)

ประเภทอุตสาหกรรม	มกราคม		กุมภาพันธ์		มีนาคม	
	ธรรมดา	บริสุทธิ์	ธรรมดา	บริสุทธิ์	ธรรมดา	บริสุทธิ์
เครื่องดื่ม	125,214.800	335,089.344	118,795.000	360,935.507	159,135.000	506,940.875
ขนมปัง (รวมสุราและเบียร์)	21,194.800	7,964.732	23,130.600	8,281.467	24,221.800	12,735.364
อาหาร (รวมอาหารกระป๋องและน้ำปลา)	216,145.048	99,446.951	151,584.416	113,077.601	173,438.758	190,051.298
ผลิตภัณฑ์นม	171,694.897	56,402.265	143,270.501	70,827.651	183,879.992	66,803.291
ลูกกวาด	14,447.500	3,591.196	13,716.000	2,412.848	17,280.000	2,913.502
ยาและอื่น ๆ	3,575.800	20,201.772	2,853.600	17,216.400	3,021.800	32,661.000
รวมทั้งสิ้น	552,272.845	522,696.260	453,350.117	572,751.474	560,977.350	812,105.330

ป/ ปริมาณในการจำหน่ายน้ำตาลทรายได้เพิ่มขึ้นจากช่วงไตรมาสที่ 4 ของปี 2559 จำนวน 431,776.063 กระสอบ ซึ่งเป็นการเพิ่มขึ้นจากการจำหน่ายน้ำตาลทรายขาวธรรมดา จำนวน 231,552.625 กระสอบ และการจำหน่ายน้ำตาลทรายขาวบริสุทธิ์ได้เพิ่มขึ้น จำนวน 200,223.438 กระสอบ คิดเป็นร้อยละ 17.09 และ 11.73 ตามลำดับ (ปริมาณการจำหน่ายน้ำตาลทรายในช่วงไตรมาสที่ 4 ของปี 2559 มีจำนวนทั้งสิ้น 3,042,377.313 กระสอบ แยกเป็นการจำหน่ายน้ำตาลทรายขาวธรรมดาจำนวน 1,335,047.687 กระสอบ และน้ำตาลทรายขาวบริสุทธิ์จำนวน 1,707,329.626 กระสอบ)

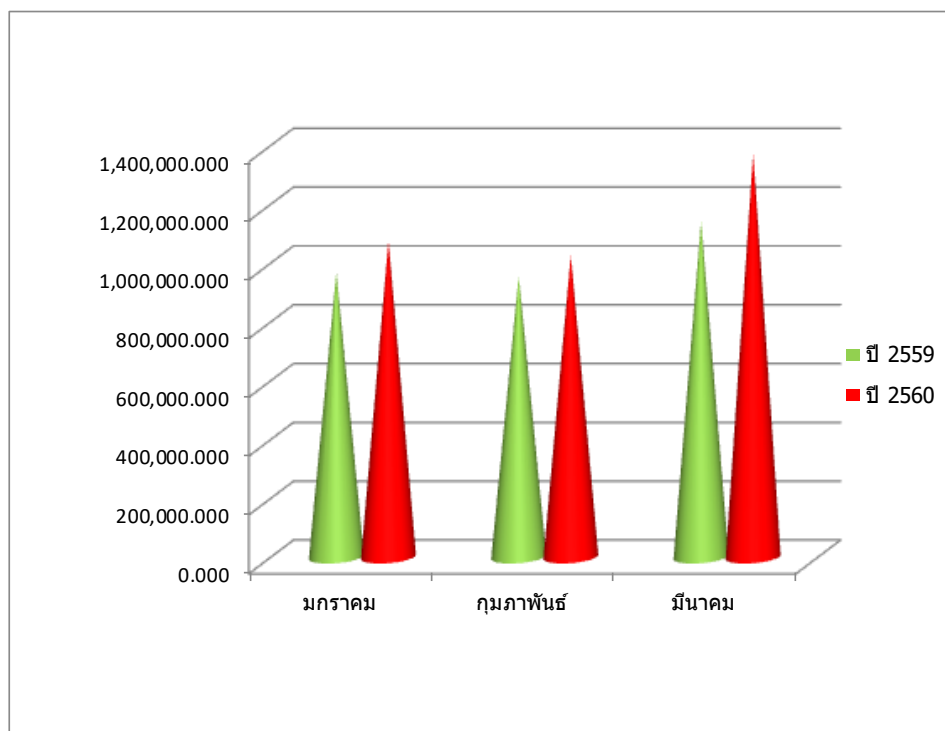
เ/ เมื่อเปรียบเทียบกับปริมาณการจำหน่ายในระยะเวลาเดียวกันกับปี 2559 แล้วปริมาณการจำหน่ายน้ำตาลทรายได้เพิ่มขึ้น จำนวน 407,711.382 กระสอบ ซึ่งเป็นการเพิ่มขึ้นจากการจำหน่ายน้ำตาลทรายขาวธรรมดาจำนวน 216,360.503 กระสอบ และการจำหน่ายน้ำตาลทรายขาวบริสุทธิ์เพิ่มขึ้น จำนวน 191,350.879 กระสอบ คิดเป็นร้อยละ 16.02 และ 11.15 ตามลำดับ (ปริมาณการจำหน่ายน้ำตาลทรายในช่วงไตรมาสที่ 1 ของปี 2559 มีจำนวนทั้งสิ้น 3,066,441.994 กระสอบ แยกเป็นการจำหน่ายน้ำตาลทรายขาวธรรมดาจำนวน 1,350,239.809 กระสอบ และน้ำตาลทรายขาวบริสุทธิ์จำนวน 1,716,202.185 กระสอบ)

ตารางที่ 8 เปรียบเทียบปริมาณการจำหน่ายน้ำตาลทรายให้กับผู้บริโภคโดยอ้อม
ไตรมาสที่ 1 ระหว่างปี 2559 กับปี 2560 รายเดือน

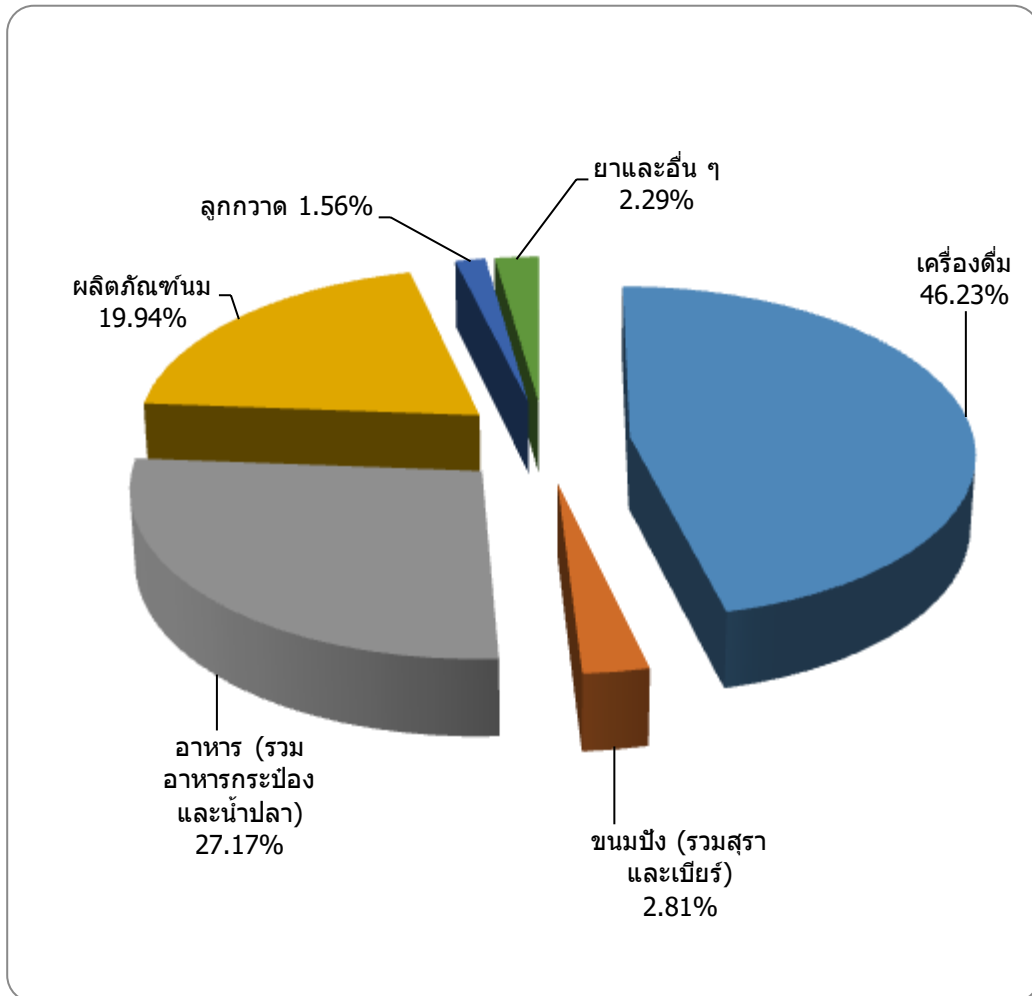
หน่วย : กระสอบ (100 กก.)

เดือน	จำหน่ายให้กับผู้บริโภคโดยอ้อม		เพิ่ม, ลด (%)
	ปี 2559	ปี 2560	
มกราคม	968,273.143	1,074,969.105	11.02
กุมภาพันธ์	955,691.393	1,026,101.590	7.37
มีนาคม	1,142,477.458	1,373,082.681	20.18
รวมทั้งสิ้น	3,066,441.994	3,474,153.376	13.30

กราฟแสดงเปรียบเทียบปริมาณการจำหน่ายให้กับอุตสาหกรรม ระหว่างปี 2559 กับปี 2560



กราฟแสดงสัดส่วนจำหน่ายน้ำตาลทรายให้กับผู้บริโภคโดยอ้อม ในไตรมาสที่ 1
แยกตามประเภทอุตสาหกรรม



ภาคผนวก

ตารางผนวกที่ 1 ปริมาณการจำหน่ายน้ำตาลทรายขาวธรรมดาและขาวบริสุทธิ์ภายในประเทศ ตั้งแต่ปี 2551-2560

หน่วย : กระสอบ (100 กก.)

เดือน	ปี 2551	ปี 2552	ปี 2553	ปี 2554	ปี 2555	ปี 2556	ปี 2557	ปี 2558	ปี 2559	ปี 2560
มกราคม	1,781,457.29	1,564,872.10	1,859,980.313	2,199,166.858	1,944,318.460	2,310,075.740	2,173,187.830	1,893,646.172	2,074,166.636	2,227,131.577
กุมภาพันธ์	1,504,513.51	1,395,731.13	1,848,678.08	1,886,480.579	1,940,041.407	1,876,651.143	1,910,352.359	1,803,368.647	2,082,995.400	2,123,537.794
มีนาคม	1,802,600.84	1,774,241.54	1,998,116.533	2,105,489.242	2,242,163.304	2,141,547.171	2,175,837.996	2,309,163.147	2,363,743.197	2,598,700.631
รวมทั้งสิ้น	5,088,571.64	4,734,844.77	5,706,774.926	6,191,136.679	6,126,523.171	6,328,274.054	6,259,378.185	6,006,177.966	6,520,905.233	6,949,370.002

ตารางผนวกที่ 2 ปริมาณการจำหน่ายน้ำตาลทรายขาวธรรมดาและขาวบริสุทธิ์ให้กับผู้บริโภครายต่อราย ตั้งแต่ปี 2551-2560

หน่วย : กระสอบ (100 กก.)

เดือน	ปี 2551	ปี 2552	ปี 2553	ปี 2554	ปี 2555	ปี 2556	ปี 2557	ปี 2558	2559	2560
มกราคม	1,100,847.74	1,000,941.55	1,102,102.063	1,283,639.748	1,144,373.460	1,414,563.940	1,264,669.610	1,061,418.163	1,105,893.493	1,152,162.472
กุมภาพันธ์	888,869.56	825,413.28	1,025,525.82	1,033,203.619	1,102,125.187	1,076,497.333	1,112,680.769	940,995.140	1,127,304.007	1,097,436.204
มีนาคม	1,076,034.34	1,048,397.10	968,918.873	1,087,577.712	1,215,799.564	1,169,243.451	1,163,307.706	1,203,369.770	1,221,265.739	1,225,617.950
รวมทั้งสิ้น	3,065,751.64	2,874,751.93	3,096,546.756	3,404,421.079	3,462,298.211	3,660,304.724	3,540,658.085	3,205,783.073	3,454,463.239	3,475,216.626

ตารางผนวกที่ 3 ปริมาณการจำหน่ายน้ำตาลทรายขาวธรรมดาและขาวบริสุทธิ์ให้กับผู้บริโภครายย่อย ตั้งแต่ปี 2551-2560

หน่วย : กระสอบ (100 กก.)

เดือน	ปี 2551	ปี 2552	ปี 2553	ปี 2554	ปี 2555	ปี 2556	ปี 2557	ปี 2558	ปี 2559	ปี 2560
มกราคม	680,609.55	563,930.55	757,878.25	915,527.11	799,945.00	895,511.80	908,518.22	832,228.009	968,273.143	1,074,969.105
กุมภาพันธ์	615,643.95	570,317.85	823,152.26	853,276.96	837,916.22	800,153.81	797,671.59	862,373.507	955,691.393	1,026,101.590
มีนาคม	726,566.50	725,844.44	1,029,197.66	1,017,911.53	1,026,363.74	972,303.72	1,012,530.29	1,105,793.377	1,142,477.458	1,373,082.681
รวมทั้งสิ้น	2,022,820.00	1,860,092.84	2,610,228.17	2,786,715.60	2,664,224.96	2,667,969.33	2,718,720.10	2,800,394.893	3,066,441.994	3,474,153.376

ตารางผนวกที่ 4 ปริมาณการจำหน่ายน้ำตาลทรายให้กับผู้บริโภครายใหญ่และผู้บริโภคโดยอ้อม
ตั้งแต่ปี 2546-2560

หน่วย : กระสอบ (100 กก.)

ปีจำหน่าย	ปริมาณการจำหน่าย			สัดส่วนปริมาณการจำหน่าย	
	ผู้บริโภครายใหญ่	ผู้บริโภครายย่อย	รวม	ผู้บริโภครายใหญ่	: ผู้บริโภครายย่อย
2546	13,274,800.190	6,157,583.000	19,432,383.190	68.31	: 31.69
2547	12,651,923.520	5,861,251.500	18,513,175.020	68.34	: 31.66
2548	12,811,953.180	7,352,510.860	20,164,464.040	63.54	: 36.46
2549	12,097,845.675	8,576,284.810	20,674,130.485	58.52	: 41.48
2550	12,423,605.120	7,650,329.320	20,073,934.440	61.89	: 38.11
2551	11,657,518.514	7,636,127.020	19,293,645.534	60.42	: 39.58
2552	11,396,838.625	8,320,569.830	19,717,408.455	57.80	: 42.20
2553	11,727,823.098	9,848,106.170	21,575,929.268	54.36	: 45.64
2554	13,165,697.649	10,289,777.770	23,455,475.419	56.13	: 43.87
2555	14,045,070.898	10,573,921.700	24,618,992.598	57.05	: 42.95
2556	14,179,483.720	10,409,452.790	24,588,936.510	57.67	: 42.33
2557	13,607,234.040	11,050,400.257	24,657,634.297	55.18	: 44.82
2558	13,034,252.130	11,814,651.495	24,848,903.625	52.45	: 47.55
2559	13,758,112.738	12,227,063.751	25,985,176.489	52.95	: 47.05
2560	3,475,216.626	3,474,153.376	6,949,370.002	50.01	: 49.99

หมายเหตุ ปี 2546 – 2559 รวมปริมาณจำหน่ายผู้บริโภครายใหญ่และผู้บริโภครายย่อย ตั้งแต่ ม.ค. – ธ.ค.

ปี 2560 รวมปริมาณจำหน่ายผู้บริโภครายใหญ่และผู้บริโภครายย่อย ตั้งแต่ ม.ค. – มี.ค.

ตารางผนวกที่ 5 ปริมาณการจำหน่ายน้ำตาลทรายให้กับผู้บริโภคภายในประเทศ
ชาวธรรมดาและชาวบริสุทธ์ ตั้งแต่ปี 2546-2560

หน่วย : กระสอบ (100 กก.)

ปีจำหน่าย	ปริมาณการจำหน่าย			สัดส่วนปริมาณการจำหน่าย	
	ชาวธรรมดา	ชาวบริสุทธ์	รวม	ชาวธรรมดา	: ชาวบริสุทธ์
2546	14,534,330.26	4,898,052.93	19,432,383.19	74.79	: 25.21
2547	13,974,565.04	4,538,609.98	18,513,175.02	75.48	: 24.52
2548	14,556,274.79	5,608,189.25	20,164,464.04	72.19	: 27.81
2549	12,822,573.46	7,851,557.03	20,674,130.49	62.02	: 37.98
2550	14,317,524.26	5,756,410.18	20,073,934.44	71.32	: 28.68
2551	13,700,991.28	5,592,654.254	19,293,645.534	71.01	: 28.99
2552	13,801,238.60	5,916,169.855	19,717,408.455	70.00	: 30.00
2553	13,729,460.51	7,846,468.76	21,575,929.268	63.63	: 36.37
2554	15,649,438.723	7,806,036.696	23,455,475.419	66.72	: 33.28
2555	16,476,391.08	8,142,601.518	24,618,992.598	66.93	: 33.07
2556	15,306,985.620	9,281,950.890	24,588,936.510	62.25	: 37.75
2557	14,738,860.694	9,918,773.603	24,657,634.297	59.77	: 40.23
2558	14,638,723.374	10,210,180.251	24,848,903.625	58.91	: 41.09
2559	13,758,112.738	12,227,063.751	25,985,176.489	52.95	: 47.05
2560	4,090,756.235	2,858,613.767	6,949,370.002	58.87	: 41.13

หมายเหตุ - ปี 2546-2559 รวมปริมาณการจำหน่ายน้ำตาลทรายให้กับผู้บริโภคภายในประเทศ
ชาวธรรมดาและชาวบริสุทธ์ ตั้งแต่ ม.ค.-ธ.ค.
- ปี 2560 รวมปริมาณการจำหน่ายน้ำตาลทรายให้กับผู้บริโภคภายในประเทศ
ชาวธรรมดา และชาวบริสุทธ์ ตั้งแต่ ม.ค.-มี.ค.

ตารางผนวกที่ 6 ปริมาณการจำหน่ายน้ำตาลทรายให้กับผู้บริโภครายย่อย แยกตามประเภทอุตสาหกรรม
ตั้งแต่ ปี 2546 – 2560

หน่วย : กระสอบ (100 กก.)

ปีจำหน่าย	ปริมาณจำหน่ายให้กับผู้บริโภครายย่อย						รวม
	เครื่องดื่ม	ขนมปัง(รวมสุราและเบียร์)	อาหาร(รวมอาหารกระป๋องและน้ำปลา)	ผลิตภัณฑ์นม	ลูกกวาด	ยาและอื่นๆ	
2546	2,591,078.000	126,496.000	1,701,433.000	1,270,107.000	195,825.000	272,644.000	6,157,583.000
2547	2,643,850.500	142,180.000	1,293,023.500	1,306,531.000	247,239.500	228,427.000	5,861,251.500
2548	3,179,228.370	163,985.210	1,899,955.000	1,444,812.580	345,285.850	319,243.850	7,352,510.860
2549	3,617,616.500	212,417.500	2,809,271.250	1,413,639.500	315,805.500	207,534.560	8,576,284.810
2550	3,480,186.370	228,178.200	2,097,497.090	1,450,150.160	233,792.000	160,525.500	7,650,329.320
2551	3,639,320.110	231,903.000	1,950,505.200	1,505,286.340	219,764.870	89,347.500	7,636,127.020
2552	3,817,897.730	149,684.300	1,880,350.490	1,653,290.600	612,726.160	206,620.550	8,320,569.830
2553	4,478,137.430	243,405.960	2,588,975.430	1,967,530.550	329,836.300	240,220.500	9,848,106.170
2554	4,722,120.390	277,310.870	2,729,905.350	2,015,341.870	231,997.430	313,101.860	10,289,777.770
2555	5,214,686.290	287,101.710	2,725,787.940	1,889,493.070	247,462.690	209,390.000	10,573,921.700
2556	4,971,923.250	301,664.960	2,499,551.880	2,140,363.610	249,131.700	246,817.390	10,409,452.790
2557	5,119,488.918	342,327.074	2,792,127.104	2,274,235.537	246,796.556	275,425.068	11,050,400.257
2558	5,312,719.713	331,764.153	3,138,676.861	2,503,037.327	229,153.241	299,300.200	11,814,651.495
2559	5,395,254.250	360,786.648	3,344,038.653	2,638,436.517	187,473.153	301,074.530	12,227,063.751
2560	1,606,110.526	97,528.763	943,744.072	692,878.597	54,361.046	79,530.372	3,474,153.376

หมายเหตุ - ปี 2546 – 2559 รวมปริมาณการจำหน่ายให้กับผู้โดยอ้อม แยกตามประเภทอุตสาหกรรม ม.ค.-ธ.ค.
- ปี 2560 รวมปริมาณการจำหน่ายให้กับผู้บริโภครายย่อย แยกตามประเภทอุตสาหกรรม ม.ค.- มี.ค.

ตารางผนวกที่ 7 ปริมาณการจำหน่ายน้ำตาลทรายให้กับผู้บริโภคโดยอ้อม แยกตามประเภทอุตสาหกรรม ปี 2560
รายเดือน

หน่วย : กระสอบ (100 กก.)

เดือน	ปริมาณจำหน่ายให้กับผู้บริโภคโดยอ้อม						
	เครื่องดื่ม	ขนมปัง(รวมสุรา และเบียร์)	อาหาร(รวมอาหาร กระป๋องและน้ำปลา)	ผลิตภัณฑ์นม	ลูกกวาด	ยาและอื่นๆ	รวม
มกราคม	460,304.144	29,159.532	315,591.999	228,097.162	18,038.696	23,777.572	1,074,969.105
กุมภาพันธ์	479,730.507	31,412.067	264,662.017	214,098.152	16,128.848	20,070.000	1,026,101.591
มีนาคม	666,075.875	36,957.164	363,490.056	250,683.283	20,193.502	35,682.800	1,373,082.680
รวม	1,606,110.526	97,528.763	943,744.072	692,878.597	54,361.046	79,530.372	3,474,153.376
ธรรมา	403,144.800	68,547.200	541,168.222	498,845.390	45,443.500	9,451.200	1,566,600.312
บริษัท	1,202,965.726	28,981.563	402,575.850	194,033.207	8,917.546	70,079.172	1,907,553.064

ตารางผนวกที่ 8 ปริมาณการจำหน่ายน้ำตาลทรายขาวธรรมดาและบริสุทธิ์เพื่อบริโภคภายในประเทศ

ปี 2556- 2560 รายเดือน

หน่วย : กระสอบ (100 กก.)

เดือน	2556		2557		2558		2559		2560	
	ขาวธรรมดา	ขาวบริสุทธิ์	ขาวธรรมดา	ขาวบริสุทธิ์	ขาวธรรมดา	ขาวบริสุทธิ์	ขาวธรรมดา	ขาวบริสุทธิ์	ขาวธรรมดา	ขาวบริสุทธิ์
มกราคม	1,557,166.130	752,909.610	1,356,592.700	816,595.130	1,130,366.228	763,279.944	1,284,700.909	789,465.727	1,426,301.725	800,829.852
กุมภาพันธ์	1,137,974.830	738,676.313	1,180,167.920	730,184.439	1,053,587.927	749,780.720	1,256,366.164	826,629.236	1,240,329.623	883,208.171
มีนาคม	1,319,552.660	821,994.511	1,314,093.460	861,744.536	1,292,317.282	1,016,845.865	1,372,771.479	990,971.718	1,424,124.887	1,174,575.744
รวมทั้งสิ้น	4,014,693.620	2,313,580.434	3,850,854.080	2,408,524.105	3,476,271.437	2,529,906.529	3,913,838.552	2,607,066.681	4,090,756.235	2,858,613.767

ตารางผนวกที่ 9 ปริมาณการจำหน่ายน้ำตาลทรายเพื่อบริโภคภายในประเทศ (โคเวตา ก.)
ตั้งแต่เดือน ม.ค. - มี.ค. 2560 แยกตามเครือบริษัท

หน่วย : กระสอบ (100 กก.)

เครือบริษัท	มกราคม		กุมภาพันธ์		มีนาคม	
	ธรรมดา	บริสุทธิ์	ธรรมดา	บริสุทธิ์	ธรรมดา	บริสุทธิ์
โคเวตา						
สุรินทร์	0.000	0.000	0.000	0.000	0.000	1.500
อุตุฯโคเวตา	137,155.500	26,720.500	104,865.000	19,108.000	87,299.500	36,239.500
รวม	137,155.500	26,720.500	104,865.000	19,108.000	87,299.500	36,241.000
บ้านโป่ง						
บ้านโป่ง	12,760.000	10,172.500	13,894.500	6,901.500	16,510.000	7,237.500
นครเพชร	60,692.000	18,284.500	39,012.500	20,087.500	43,293.000	20,317.500
รวม	73,452.000	28,457.000	52,907.000	26,989.000	59,803.000	27,555.000
ไทยรุ่งเรือง						
ไทยเพิ่มพูน	0.000	23,485.000	0.000	23,630.000	0.000	23,207.000
ไทยรุ่งเรือง	43,172.727	72,522.714	45,352.019	92,018.666	54,248.939	110,752.748
ไทยอุตุฯ	7,335.000	3,360.000	8,975.000	5,450.000	13,976.000	11,860.000
น้ำตาลพิษณุโลก	14,042.500	1,760.500	15,895.000	9,525.000	18,881.000	14,116.500
สระบุรี	22,703.000	28,927.144	24,366.000	30,073.000	40,998.000	46,564.290
สหการ	18,055.000	0.000	13,965.000	0.000	13,925.000	0.000
อุตุฯน้ำตาลบ้านไร่	19,415.500	44,332.596	7,510.000	49,125.334	6,840.000	59,525.297
รวม	124,723.727	174,387.954	116,063.019	209,822.000	148,868.939	266,025.835
ท่ามะกา						
ขอนแก่น	30,890.000	17,745.500	19,995.000	23,327.000	35,472.200	43,425.500
ขอนแก่น (ลย)	122.000	0.000	2,407.500	0.000	42.000	0.000
ท่ามะกา	42,049.000	27,109.500	26,233.500	13,174.500	31,630.000	20,595.500
นิวกว่างซุ่นหลี	0.000	0.000	0.000	0.000	0.000	0.000
นิวกรุ่งไทย	49,650.000	31,676.500	34,060.000	34,910.500	24,848.000	58,366.500
รวม	122,711.000	76,531.500	82,696.000	71,412.000	91,992.200	122,387.500
ไทยเอกลักษณ์						
เกษตรไทย	64,441.500	65,384.500	42,814.500	61,103.500	53,155.500	80,039.500
ไทยเอกลักษณ์	6,010.000	4,391.000	17,125.000	24,046.000	15,672.400	29,101.000
เกษตรไทย (รวมผล)	1,120.000	0.000	3,201.000	0.000	5,211.000	2,184.000
รวม	71,571.500	69,775.500	63,140.500	85,149.500	74,038.900	111,324.500

หน่วย : กระสอบ (100 กก.)

เครื่องบริษัท	มกราคม		กุมภาพันธ์		มีนาคม	
	ธรรมดา	บริสุทธิ์	ธรรมดา	บริสุทธิ์	ธรรมดา	บริสุทธิ์
<u>เกษตรผล</u>						
กุ่มกวาปี	25,413.590	2,213.370	21,339.160	553.750	27,192.380	1,858.500
เกษตรผล	35,491.000	937.130	40,540.500	4,386.500	49,444.950	1,241.750
รวม	60,904.590	3,150.500	61,879.660	4,940.250	76,637.330	3,100.250
<u>มิตรผล</u>						
มิตรผล	57,113.000	235,035.098	59,385.500	242,063.021	89,448.700	307,938.369
มิตรผล (กาแฟดีนัท)	5,082.300	1,166.250	3,965.300	2,006.250	5,744.876	1,162.500
รวมเกษตรกร (ชย)	16,664.208	14,168.500	22,938.584	36,076.500	58,378.962	74,150.250
รวมเกษตรกร (ชก)	101,923.440	61,337.500	74,805.740	61,061.250	114,068.680	83,402.530
รวมเกษตรกร (มิตรภู	867.160	1,536.500	192.620	212.500	-248.060	573.090
สิงห์บุรี	3,296.000	785.250	25,020.000	12,083.000	37,210.460	10,858.770
รวม	184,946.108	314,029.098	186,307.744	353,502.521	304,603.618	478,085.509
<u>กลุ่มสุพรรณบุรี</u>						
สุพรรณบุรี	0.000	0.000	0.000	0.000	16.000	0.000
ทิพย์กำแพงเพชร	44,179.000	12,661.000	68,512.500	9,663.000	66,843.900	6,383.000
ทิพย์สุโขทัย	37,955.500	20,520.000	15,665.000	21,731.500	24,697.300	26,376.000
รวม	82,134.500	33,181.000	84,177.500	31,394.500	91,557.200	32,759.000
<u>วังขนาย</u>						
ชัยมงคล	30,365.000	2,730.000	22,436.000	1,755.000	12,446.500	1,961.000
ที.เอ็น.	14,499.000	2,506.500	18,544.750	1,080.000	22,224.000	1,340.500
วังขนาย(มหาวัง)	6,840.000	0.000	5,760.000	0.000	5,785.500	0.000
อ่างเวียง (ราชสีมา)	57,034.500	2,938.500	45,138.750	2,752.000	39,333.500	3,854.750
รวม	108,738.500	8,175.000	91,879.500	5,587.000	79,789.500	7,156.250

หน่วย : กระสอบ (100 กก.)

เครือบริษัท	มกราคม		กุมภาพันธ์		มีนาคม	
	ธรรมดา	บริสุทธิ์	ธรรมดา	บริสุทธิ์	ธรรมดา	บริสุทธิ์
<u>กลุ่มอิสระ</u>						
กำแพงเพชร	21,926.000	0.000	17,990.000	0.000	22,015.000	0.000
ตะวันออก	34,190.500	8,008.500	30,212.500	8,117.500	28,775.900	6,300.000
ประจวบอุตุฯ	22,920.000	1,257.000	14,412.500	850.000	18,810.000	1,246.000
ครบุรี	31,274.300	36,450.300	26,159.200	46,639.900	30,341.000	58,839.800
สหเรือ	36,794.000	0.000	36,536.500	0.000	47,588.500	0.000
ปราณบุรี	10,343.500	975.000	9,395.500	125.000	8,977.000	305.000
บุรีรัมย์	64,532.500	0.000	40,020.000	0.000	49,404.500	0.000
อุตุฯน้ำตาดลีसान	35,420.000	0.000	30,895.000	0.000	40,849.500	0.000
รวม	257,400.800	46,690.800	205,621.200	55,732.400	246,761.400	66,690.800
<u>เริ่มอุดม</u>						
เริ่มอุดม	35,195.000	0.000	36,127.000	0.000	12,983.000	0.000
เอราวัณ	320.000	16,024.000	34.500	16,026.000	493.000	19,879.100
รวม	35,515.000	16,024.000	36,161.500	16,026.000	13,476.000	19,879.100
<u>ไทยกาญจนบุรี</u>						
ไทยกาญจนบุรี	58,710.000	0.000	54,595.000	0.000	45,685.000	1.500
ไทยกาญจนบุรี (อุตุฯ)	10,934.500	840.000	9,301.000	0.000	6,942.500	65.500
รวม	69,644.500	840.000	63,896.000	0.000	52,627.500	67.000
<u>มิตรเกษตร</u>						
มิตรเกษตร	32,028.500	0.000	27,090.000	0.000	33,653.000	0.000
มิตรเกษตร (อน)	17,075.500	0.000	16,675.000	0.000	15,720.500	0.000
รวม	49,104.000	0.000	43,765.000	0.000	49,373.500	0.000
<u>ระยอง</u>						
ระยอง	11,595.000	0.000	17,810.000	0.000	13,547.900	0.000
รวม	11,595.000	0.000	17,810.000	0.000	13,547.900	0.000
<u>ราชบุรี</u>						
ราชบุรี	36,705.000	2,867.000	29,160.000	3,545.000	33,748.400	3,304.000
รวม	36,705.000	2,867.000	29,160.000	3,545.000	33,748.400	3,304.000
รวมทั้งสิ้น	1,426,301.725	800,829.852	1,240,329.623	883,208.171	1,424,124.887	1,174,575.744

หมายเหตุ

- เดือน ม.ค. รวมเกษตรกร (ขก) มีน้ำตาลทรายแดงรวมอยู่ในทรายขาวธรรมดา จำนวน 4,780.900 กส.
- เดือน ก.พ. ที.เอ็น.มีน้ำตาลทรายแดงรวมอยู่ในทรายขาวธรรมดา จำนวน 400.000 กส.
และรวมเกษตรกร (ขก) มีน้ำตาลทรายแดงรวมอยู่ในทรายขาวธรรมดา จำนวน 5,631.900 กส.
- เดือน มี.ค. ที.เอ็น.มีน้ำตาลทรายแดงรวมอยู่ในทรายขาวธรรมดา จำนวน 80.000 กส.
และรวมเกษตรกร (ขก) มีน้ำตาลทรายแดงรวมอยู่ในทรายขาวธรรมดา จำนวน 5,650.300 กส.

ตารางผนวกที่ 10 รวมปริมาณและรายได้จากการจำหน่ายน้ำตาลทรายภายในประเทศ รวมทุกปีโควตา

ม.ค. - มี.ค. 2560

หน่วย : กระสอบ (100 กก.)

ชื่อโรงงาน	รวมธรรมดา+รายได้		รวมบริสุทธิ+รายได้		รวม (ขาว+บริสุทธิ) 57/58,58/59,59/60	
	ปริมาณ (กระสอบ)	รายได้ (บาท)	ปริมาณ (กระสอบ)	รายได้ (บาท)	ปริมาณ (กระสอบ)	รายได้ (บาท)
เขต 1						
ทิพย์สุโขทัย (อุตสาหกรรม)	78,317.800	159,220,087.400	68,627.500	146,862,850.000	146,945.300	306,082,937.400
ไทยเอกลักษณ์	38,807.400	78,895,444.200	57,538.000	123,131,320.000	96,345.400	202,026,764.200
รวมเขต 1	117,125.200	238,115,531.600	126,165.500	269,994,170.000	243,290.700	508,109,701.600
เขต 2						
ทิพย์กำแพงเพชร	179,535.400	364,995,468.200	28,707.000	61,432,980.000	208,242.400	426,428,448.200
กำแพงเพชร	61,931.000	125,905,723.000	0.000	0.000	61,931.000	125,905,723.000
นครเพชร	142,997.500	290,713,917.500	58,689.500	125,595,530.000	201,687.000	416,309,447.500
น้ำตาลพิษณุโลก	48,818.500	99,248,010.500	25,402.000	54,360,280.000	74,220.500	153,608,290.500
เกษตรไทย (รวมผล)	9,532.000	19,378,556.000	2,184.000	4,673,760.000	11,716.000	24,052,316.000
มิตรเกษตร (อน)	49,471.000	100,574,543.000	0.000	0.000	49,471.000	100,574,543.000
รวมเขต 2	492,285.400	1,000,816,218.200	114,982.500	246,062,550.000	607,267.900	1,246,878,768.200
เขต 3						
เกษตรไทย	160,411.500	326,116,579.500	206,527.500	441,968,850.000	366,939.000	768,085,429.500
สิงห์บุรี	65,526.460	133,215,293.180	23,727.020	50,775,822.800	89,253.480	183,991,115.980
ไทยรุ่งเรือง	142,773.685	290,258,901.605	275,294.128	589,129,433.920	418,067.813	879,388,335.525
ที.เอ็น.	54,787.750	111,383,495.750	4,927.000	10,543,780.000	59,714.750	121,927,275.750
สระบุรี	88,067.000	179,040,211.000	105,564.434	225,907,888.760	193,631.434	404,948,099.760
รวมเขต 3	511,566.395	1,040,014,481.035	616,040.082	1,318,325,775.480	1,127,606.477	2,358,340,256.515
เขต 4						
มิตรผล	205,947.200	418,690,657.600	785,036.488	1,679,978,084.320	990,983.688	2,098,668,741.920
ชัยมงคล	65,247.500	132,648,167.500	6,446.000	13,794,440.000	71,693.500	146,442,607.500
ราชบุรี	99,613.400	202,514,042.200	9,716.000	20,792,240.000	109,329.400	223,306,282.200
บ้านโป่ง	43,164.500	87,753,428.500	24,311.500	52,026,610.000	67,476.000	139,780,038.500
มิตรเกษตร	92,771.500	188,604,459.500	0.000	0.000	92,771.500	188,604,459.500
ไทยกาญจนบุรี	158,990.000	323,226,670.000	1.500	3,210.000	158,991.500	323,229,880.000
อุตสาหกรรมบ้านไร่	33,765.500	68,645,261.500	152,983.227	327,384,105.780	186,748.727	396,029,367.280
นิวกองไทย	108,558.000	220,698,414.000	124,953.500	267,400,490.000	233,511.500	488,098,904.000
ท่ามะกา	99,912.500	203,122,112.500	60,879.500	130,282,130.000	160,792.000	333,404,242.500
ประจวบอุตสาหกรรม	56,142.500	114,137,702.500	3,353.000	7,175,420.000	59,495.500	121,313,122.500
ไทยเพิ่มพูน	0.000	0.000	70,322.000	150,489,080.000	70,322.000	150,489,080.000
ไทยอุตสาหกรรม	30,286.000	61,571,438.000	20,670.000	44,233,800.000	50,956.000	105,805,238.000
รวมเขต 4	994,398.600	2,021,612,353.800	1,258,672.715	2,693,559,610.100	2,253,071.315	4,715,171,963.900
เขต 5						
สุพรรณบุรี	16.000	32,528.000	0.000	0.000	16.000	32,528.000
รวมเขต 5	16.000	32,528.000	0.000	0.000	16.000	32,528.000
เขต 6						
ปราจีนบุรี	28,716.000	58,379,628.000	1,405.000	3,006,700.000	30,121.000	61,386,328.000
รวมเขต 6	28,716.000	58,379,628.000	1,405.000	3,006,700.000	30,121.000	61,386,328.000

หน่วย : กระสอบ (100 กก.)

ชื่อโรงงาน	รวมธรรมดา+รายได้		รวมบริสุทธ์+รายได้		รวม (ขาว+บริสุทธ์) 57/58,58/59,59/60	
	ปริมาณ (กระสอบ)	รายได้ (บาท)	ปริมาณ (กระสอบ)	รายได้ (บาท)	ปริมาณ (กระสอบ)	รายได้ (บาท)
เขต 7						
สหการ	45,945.000	93,406,185.000	0.000	0.000	45,945.000	93,406,185.000
นิวกวางชั่นหลี	0.000	0.000	0.000	0.000	0.000	0.000
ตะวันออก	93,178.900	189,432,703.700	22,426.000	47,991,640.000	115,604.900	237,424,343.700
ระยอง	42,952.900	87,323,245.700	0.000	0.000	42,952.900	87,323,245.700
รวมเขต 7	182,076.800	370,162,134.400	22,426.000	47,991,640.000	204,502.800	418,153,774.400
เขต 9						
สุรินทร์	0.000	0.000	1.500	3,210.000	1.500	3,210.000
สหเรือ	120,919.000	245,828,327.000	0.000	0.000	120,919.000	245,828,327.000
เริ่มอุดม	84,305.000	171,392,065.000	0.000	0.000	84,305.000	171,392,065.000
เอราวัณ	847.500	1,722,967.500	51,929.100	111,128,274.000	52,776.600	112,851,241.500
กุมภวาปี	73,945.130	150,330,449.290	3,841.750	8,221,345.000	77,786.880	158,551,794.290
ขอนแก่น	86,357.200	175,564,187.600	84,498.000	180,825,720.000	170,855.200	356,389,907.600
ขอนแก่น (วังสะพุง)	2,571.500	5,227,859.500	0.000	0.000	2,571.500	5,227,859.500
เกษตรผล	125,476.450	255,093,622.850	7,349.250	15,727,395.000	132,825.700	270,821,017.850
มิตรภาพสินธุ์	14,792.476	30,073,103.708	4,335.000	9,276,900.000	19,127.476	39,350,003.708
อุตขน้ำตาลฮีसान	107,164.500	217,865,428.500	0.000	0.000	107,164.500	217,865,428.500
บุรีรัมย์	153,957.000	312,994,581.000	0.000	0.000	153,957.000	312,994,581.000
อุตสาหกรรมโคราช	329,320.000	669,507,560.000	82,068.000	175,625,520.000	411,388.000	845,133,080.000
รวมเกษตรกร (ขก)	274,734.760	558,535,767.080	205,801.280	440,414,739.200	480,536.040	998,950,506.280
อ่างเวียง	141,506.750	287,683,222.750	9,545.250	20,426,835.000	151,052.000	308,110,057.750
ครบุรี	87,774.500	178,445,558.500	141,930.000	303,730,200.000	229,704.500	482,175,758.500
รวมเกษตรกร (ขย)	97,981.754	199,196,905.882	124,395.250	266,205,835.000	222,377.004	465,402,740.882
รวมเกษตรกร (มิตรภูหลวง)	811.720	1,650,226.760	2,322.090	4,969,272.600	3,133.810	6,619,499.360
ไทยกาญจนบุรี (อุดร)	27,178.000	55,252,874.000	905.500	1,937,770.000	28,083.500	57,190,644.000
วังขนาย	18,385.500	37,377,721.500	0.000	0.000	18,385.500	37,377,721.500
รวมเขต 9	1,748,028.740	3,553,742,428.420	718,921.970	1,538,493,015.800	2,466,950.710	5,092,235,444.220
รวมทั้งสิ้น	4,074,213.135	8,282,875,303.455	2,858,613.767	6,117,433,461.380	6,932,826.902	14,400,308,764.835

หมายเหตุ

ปี 57/58,58/59,59/60 ธรรมดาใช้ราคา 2,033.00 บาท บริสุทธ์ใช้ราคา 2,140.00 บาท

ปี 58/59 รวมเกษตรกร (ขก) จำหน่ายน้ำตาลทรายแดงจำนวน 4,290.90 กส. ยังไม่ได้รวมยอดในตารางฉบับนี้

ปี 59/60 ที.เอ็น. จำหน่ายน้ำตาลทรายแดงจำนวน 480.00 กส. ยังไม่ได้รวมยอดในตารางฉบับนี้

และรวมเกษตรกร (ขก) จำหน่ายน้ำตาลทรายแดงจำนวน 11,772.20 กส. ยังไม่ได้รวมยอดในตารางฉบับนี้

หน่วย : กระสอบ (100 กก.)

เดือน	น้ำตาลขาวธรรมดา			น้ำตาลขาวบริสุทธิ์			รวม		
	ปริมาณ (กระสอบ)	รายได้ (บาท)	ราคาเฉลี่ย (บาท/กระสอบ)	ปริมาณ (กระสอบ)	รายได้ (บาท)	ราคาเฉลี่ย (บาท/กระสอบ)	ปริมาณ (กระสอบ)	รายได้ (บาท)	ราคาเฉลี่ย (บาท/กระสอบ)
มกราคม	1,426,301.725	2,899,671,406.925	2,033.00	800,829.852	1,713,775,883.280	2,140.00	2,227,131.577	4,613,447,290.205	2,071.47
กุมภาพันธ์	1,240,329.623	2,521,590,123.559	2,033.00	883,208.171	1,890,065,485.940	2,140.00	2,123,537.794	4,411,655,609.499	2,077.50
มีนาคม	1,424,124.887	2,895,245,895.271	2,033.00	1,174,575.744	2,513,592,092.160	2,140.00	2,598,700.631	5,408,837,987.431	2,081.36
รวมทั้งสิ้น	4,090,756.235	8,316,507,425.755	2,033.000	2,858,613.767	6,117,433,461.380	2,140.000	6,949,370.002	14,433,940,887.135	2,077.014

ตารางผนวกที่ 12 ปริมาณการจำหน่ายน้ำตาลทรายขาวธรรมดาและขาวบริสุทธิ์ให้กับผู้บริโภครโดยตรง
และผู้บริโภคโดยอ้อม รายเดือน ปี 2560

หน่วย : กระสอบ (100 กก.)

เดือน	ผู้บริโภครโดยตรง พ่อค้าคนกลาง (ยี่ปี่ว)	ผู้บริโภครโดยอ้อม
มกราคม	1,152,162.472	1,074,969.105
กุมภาพันธ์	1,097,436.204	1,026,101.590
มีนาคม	1,225,617.950	1,373,082.681
รวมทั้งสิ้น	3,475,216.626	3,474,153.376

ตารางผนวกที่ 13 ปริมาณการจำหน่ายน้ำตาลทรายขาวภายในประเทศ รายเดือน
เปรียบเทียบระหว่างปี 2559 กับปี 2560

หน่วย: กระสอบ (100 กก.)

เดือน	ปี 2559	ปี 2560	- (ลดลง) +เพิ่มขึ้น	เพิ่ม, ลด %
มกราคม	2,074,166.636	2,227,131.577	152,964.941	7.37
กุมภาพันธ์	2,082,995.400	2,123,537.794	40,542.394	2.05
มีนาคม	2,363,743.197	2,598,700.631	234,957.434	9.94
รวมทั้งสิ้น	6,520,905.233	6,949,370.002	428,464.769	6.57

ตารางผนวกที่ 14

ปริมาณโคเวตา ก. ปี 2559/60 คงเหลือ ณ วันที่ 31/03/2560

หน่วย : กระสอบ (100 กก.)

บริษัท	โคเวตา จัดสรรรวม	โคเวตา ที่ขึ้นงวดแล้ว	ยอดคงเหลือจัดสรร จำนวนน้ำตาล (100%)	ยอดจำหน่ายรวม	ยอดคงเหลือ จากการขึ้นงวดจำหน่าย	คงเหลือ
สุรินทร์	638,054.000	147,254.000	490,800.000	146,069.500	1,184.500	491,984.500
โคราช	868,795.000	217,222.000	651,573.000	213,825.660	3,396.340	654,969.340
รวมกลุ่ม	1,506,849.000	364,476.000	1,142,373.000	359,895.160	4,580.840	1,146,953.840
นครเพชร	775,110.000	178,910.000	596,200.000	175,843.140	3,066.860	599,266.860
บ้านโป่ง	237,490.000	50,243.000	187,247.000	44,302.500	5,940.500	193,187.500
รวมกลุ่ม	1,012,600.000	229,153.000	783,447.000	220,145.640	9,007.360	792,454.360
ไทยเพิ่มพูน	237,009.000	50,172.000	186,837.000	49,475.000	697.000	187,534.000
ไทยอุตสาหกรรม	234,206.000	49,583.000	184,623.000	13,602.000	35,981.000	220,604.000
ไทยรุ่งเรือง	1,173,000.000	270,720.000	902,280.000	253,492.814	17,227.186	919,507.186
อุตสาหกรรมบ้านไร่	703,720.000	162,400.000	541,320.000	129,065.976	33,334.024	574,654.024
สหการชลบุรี	170,675.000	39,395.000	131,280.000	36,870.000	2,525.000	133,805.000
สระบุรี	721,060.000	152,554.000	568,506.000	90,664.942	61,889.058	630,395.058
พิษณุโลก	372,547.000	78,823.000	293,724.000	25,246.893	53,576.107	347,300.107
สระบุรี (สบ)	132,677.000	28,086.000	104,591.000	0.000	28,086.000	132,677.000
ไทยอุตสาหกรรมฯ (เพชรบูรณ์)	60,308.000	10,471.000	49,837.000	0.000	10,471.000	60,308.000
รวมกลุ่ม	3,805,202.000	842,204.000	2,962,998.000	598,417.625	243,786.375	3,206,784.375
ท่ามะกา	380,174.000	80,423.000	299,751.000	68,011.500	12,411.500	312,162.500
นิวกุ้งไทย	528,120.000	111,724.000	416,396.000	101,079.000	10,645.000	427,041.000
นิวกุ้งสันหิ	95,842.000	22,122.000	73,720.000	0.000	22,122.000	95,842.000
ขอนแก่น	652,395.000	150,555.000	501,840.000	25,183.750	125,371.250	627,211.250
ขอนแก่น (วังสะพุง)	385,562.000	89,002.000	296,560.000	10,022.000	78,980.000	375,540.000
รวมกลุ่ม	2,042,093.000	453,826.000	1,588,267.000	204,296.250	249,529.750	1,837,796.750
ไทยเอกลักษณ์	477,681.000	119,427.000	358,254.000	86,384.970	33,042.030	391,296.030
เกษตรไทย (รวมผล)	377,193.000	79,820.000	297,373.000	30,209.100	49,610.900	346,983.900
เกษตรไทยอินเตอร์ฯ	1,229,708.000	307,436.000	922,272.000	290,572.200	16,863.800	939,135.800
รวมกลุ่ม	2,084,582.000	506,683.000	1,577,899.000	407,166.270	99,516.730	1,677,415.730
เกษตรผล	463,899.000	115,980.000	347,919.000	113,572.870	2,407.130	350,326.130
กุมภวาปี	392,178.000	98,079.000	294,099.000	67,076.090	31,002.910	325,101.910
รวมกลุ่ม	856,077.000	214,059.000	642,018.000	180,648.960	33,410.040	675,428.040

หน่วย : กระสอบ (100 กก.)

เครือบริษัท	โควตา จัดสรรรวม	โควตา ที่ขึ้นงวดแล้ว	ยอดคงเหลือจัดสรร จำนวนน้ำตาล (100%)	ยอดจำหน่ายรวม	ยอดคงเหลือ จากการขึ้นงวดจำหน่าย	คงเหลือ
ชัยมงคล	210,886.000	48,686.000	162,200.000	47,986.000	700.000	162,900.000
วังขนาย	236,329.000	54,569.000	181,760.000	33,950.000	20,619.000	202,379.000
ที.เอ็น.	324,011.000	68,581.000	255,430.000	49,479.720	19,101.280	274,531.280
อ่างเวียน	627,995.000	157,031.000	470,964.000	149,729.900	7,301.100	478,265.100
รวมกลุ่ม	1,399,221.000	328,867.000	1,070,354.000	281,145.620	47,721.380	1,118,075.380
น้ำตาลอีสาน	368,443.000	92,128.000	276,315.000	81,933.100	10,194.900	286,509.900
กำแพงเพชร	230,022.000	53,102.000	176,920.000	50,266.000	2,836.000	179,756.000
ประจวบคฤช	220,676.000	46,713.000	173,963.000	40,142.500	6,570.500	180,533.500
ปราณบุรี	120,516.000	23,202.000	97,314.000	23,187.980	14.020	97,328.020
น้ำตาลนครบุรี	633,975.000	158,526.000	475,449.000	124,818.800	33,707.200	509,156.200
ตะวันออก	829,730.000	191,490.000	638,240.000	140,610.500	50,879.500	689,119.500
สหเวียง	584,345.000	146,102.000	438,243.000	113,522.800	32,579.200	470,822.200
บุรีรัมย์	534,561.000	133,641.000	400,920.000	125,352.100	8,288.900	409,208.900
รวมกลุ่ม	3,522,268.000	844,904.000	2,677,364.000	699,833.780	145,070.220	2,822,434.220
เริ่มอุดม	353,508.000	88,386.000	265,122.000	80,321.130	8,064.870	273,186.870
น้ำตาลเอราวัณ	993,490.000	248,395.000	745,095.000	70,762.750	177,632.250	922,727.250
รวมกลุ่ม	1,346,998.000	336,781.000	1,010,217.000	151,083.880	185,697.120	1,195,914.120
ไทยกาญจนบุรี	294,037.000	62,223.000	231,814.000	55,920.000	6,303.000	238,117.000
ไทยกาญจนบุรี (อุดร)	408,807.000	102,228.000	306,579.000	79,290.000	22,938.000	329,517.000
รวมกลุ่ม	702,844.000	164,451.000	538,393.000	135,210.000	29,241.000	567,634.000
มิตรเกษตร	258,227.000	54,662.000	203,565.000	54,638.500	23.500	203,588.500
มิตรเกษตร (อน)	293,326.000	67,726.000	225,600.000	47,490.000	20,236.000	245,836.000
รวมกลุ่ม	551,553.000	122,388.000	429,165.000	102,128.500	20,259.500	449,424.500
ระยอง	130,681.000	30,161.000	100,520.000	24,385.170	5,775.830	106,295.830
ระยอง (ชย)	159,213.000	39,834.000	119,379.000	9,785.000	30,049.000	149,428.000
รวมกลุ่ม	289,894.000	69,995.000	219,899.000	34,170.170	35,824.830	255,723.830
ราชบุรี	282,597.000	54,369.000	228,228.000	53,746.000	623.000	228,851.000
น้ำตาลราชบุรี (กาญจนบุรี)	132,677.000	28,086.000	104,591.000	27,399.500	686.500	105,277.500
รวมกลุ่ม	415,274.000	82,455.000	332,819.000	81,145.500	1,309.500	334,128.500
รวมทั้งสิ้น	26,000,000.000	6,057,742.000	19,942,258.000	4,603,733.378	1,454,008.622	21,396,266.622

