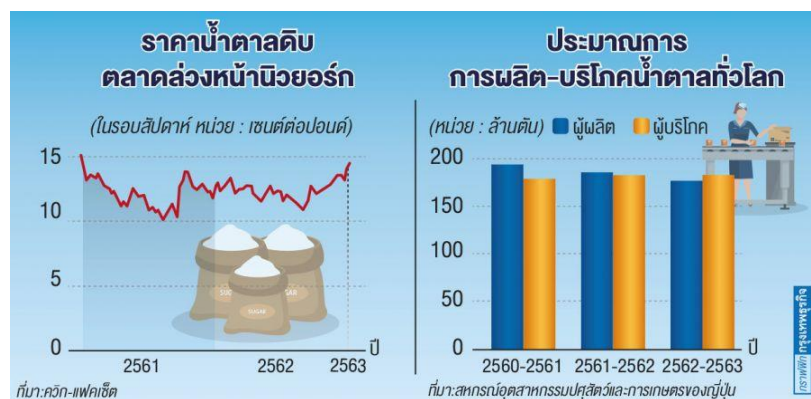


# ปริมาณการจำหน่ายน้ำตาลทราย เพื่อบริโภคภายในประเทศ ไตรมาสที่ 1 ปี 2563



- : งานประมวลผลและข้อมูลสถิติกลาง ฝ่ายประมวลผลข้อมูลกลางและสารสนเทศ
- : สำนักบริหารอ้อยและน้ำตาลทราย

# คำนำ

หนังสือ "การจำหน่ายน้ำตาลทราย เพื่อบริโภคภายในประเทศ" เล่มนี้เป็นไตรมาสที่ 1 ปี พ.ศ. 2563 ที่ฝ่ายประมวลผลข้อมูลกลางและสารสนเทศ ได้จัดทำขึ้น โดยมีข้อมูลเกี่ยวกับการจำหน่ายน้ำตาลทราย เพื่อบริโภคภายในประเทศ

ข้อมูลต่าง ๆ เหล่านี้ได้รวบรวมสรุปจาก รายงานปริมาณการจำหน่ายน้ำตาลทรายประจำสัปดาห์ รายงานปริมาณการซื้อขายของโรงงานอุตสาหกรรมที่ใช้น้ำตาลทรายเป็นวัตถุดิบ รายเดือน โดยได้จัดแบ่งออกเป็น 2 ส่วน คือ ส่วนที่ 1 ไตรมาสที่ 1 ส่วนที่ 2 จะเป็น ภาคผนวก สรุปตารางสถิติ

ฝ่ายประมวลผลข้อมูลกลางและสารสนเทศ สำนักบริหารอ้อยและน้ำตาลทราย จึงหวังเป็นอย่างยิ่งว่า หนังสือการจำหน่ายภายในประเทศ จะเป็นประโยชน์ต่ออุตสาหกรรมอ้อยและน้ำตาลและผู้ที่เกี่ยวข้องได้พอสมควร ทางฝ่ายฯ จึงมีความยินดีที่จะรับฟังข้อคิดเห็นและคำแนะนำ เพื่อปรับปรุงหนังสือในเล่มต่อไปให้ดียิ่งขึ้น และขอขอบคุณผู้ที่มีส่วนร่วมในการจัดทำหนังสือครั้งนี้ให้สำเร็จลุล่วงไปด้วยดี

กลุ่มงานประมวลผลและข้อมูลสถิติกลาง  
ฝ่ายประมวลผลข้อมูลกลางและสารสนเทศ  
สำนักบริหารอ้อยและน้ำตาลทราย  
สำนักงานคณะกรรมการอ้อยและน้ำตาลทราย

## สารบัญ

	หน้า
สารบัญภาพ	2
สารบัญตาราง	3
ตารางภาคผนวก	4
ปริมาณการจำหน่ายน้ำตาลทรายภายในประเทศ ไตรมาสที่ 1 ปี 2563	2 - 12
- ปริมาณการจำหน่ายน้ำตาลทรายภายในประเทศ	2
- ลักษณะการจำหน่ายน้ำตาลทรายภายในประเทศ	6
- การจำหน่ายให้กับผู้บริโภครโดยตรง	
- การจำหน่ายให้กับผู้บริโภครโดยอ้อม	

## สารบัญภาพ

### หน้า

ภาพที่ 1	กราฟแสดงเปรียบเทียบปริมาณในการจำหน่าย ระหว่างปี 2562 กับปี 2563 รายเดือน	3
ภาพที่ 2	กราฟแสดงสัดส่วนในการจำหน่ายน้ำตาลทราย ในไตรมาสที่ 1 ปี 2563 แยกตามเครือบริษัท	5
ภาพที่ 3	กราฟแสดงลักษณะการจำหน่ายน้ำตาลทรายภายในประเทศ ในไตรมาสที่ 1 ปี 2563 แยกตามประเภทผู้ซื้อ	7
ภาพที่ 4	กราฟเปรียบเทียบปริมาณการจำหน่ายให้กับผู้บริโภคราย ระหว่างปี 2562 กับปี 2563 รายเดือน	8
ภาพที่ 5	กราฟแสดงเปรียบเทียบปริมาณการจำหน่ายให้กับอุตสาหกรรม ระหว่างปี 2562 กับปี 2563	11
ภาพที่ 6	กราฟแสดงสัดส่วนจำหน่ายน้ำตาลทรายให้กับผู้บริโภคราย ในไตรมาสที่ 1 (แยกตามประเภทอุตสาหกรรม)	12

## สารบัญตาราง

	หน้า
ตารางที่ 1 ปริมาณการจำหน่ายน้ำตาลทรายขาวธรรมดาและขาวบริสุทธิ์ ในไตรมาสที่ 1	2
ตารางที่ 2 เปรียบเทียบปริมาณในการจำหน่ายน้ำตาลทราย ระหว่างปี 2562 กับปี 2563 (รายเดือน)	3
ตารางที่ 3 ปริมาณการจำหน่ายน้ำตาลทรายขาวธรรมดาและขาวบริสุทธิ์ ในไตรมาสที่ 1 แยกตามเครือข่าย	4
ตารางที่ 4 ปริมาณในการจำหน่ายน้ำตาลทรายขาวธรรมดาและขาวบริสุทธิ์ให้กับผู้บริโภคโดยตรง ไตรมาสที่ 1	6
ตารางที่ 5 เปรียบเทียบปริมาณการจำหน่ายให้กับผู้บริโภคโดยตรง ระหว่างปี 2562 กับปี 2563 (รายเดือน)	8
ตารางที่ 6 จำนวนรายที่ซื้อเพื่ออุตสาหกรรม และปริมาณการจำหน่ายขาวธรรมดา ขาวบริสุทธิ์ให้กับผู้บริโภคโดยอ้อม ในไตรมาสที่ 1	9
ตารางที่ 7 ปริมาณการจำหน่ายให้กับผู้บริโภคโดยอ้อม ไตรมาสที่ 1 แยกตามประเภทอุตสาหกรรม รายเดือน	10
ตารางที่ 8 เปรียบเทียบปริมาณการจำหน่ายน้ำตาลทรายให้กับผู้บริโภคโดยอ้อม ไตรมาสที่ 4 ระหว่างปี 2562 กับปี 2563 รายเดือน	11

## ภาคผนวก

	หน้า
ตารางผนวกที่ 1 ปริมาณการจำหน่ายน้ำตาลทรายขาวธรรมดาและขาวบริสุทธิ์ ภายในประเทศ ตั้งแต่ ปี 2554 - 2563	14
ตารางผนวกที่ 2 ปริมาณการจำหน่ายน้ำตาลทรายขาวธรรมดาและขาวบริสุทธิ์ ให้กับผู้บริโภคโดยตรง ตั้งแต่ ปี 2554 - 2563	15
ตารางผนวกที่ 3 ปริมาณการจำหน่ายน้ำตาลทรายขาวธรรมดาและทรายขาวบริสุทธิ์ ให้กับผู้บริโภคโดยอ้อม ตั้งแต่ ปี 2554 - 2563	16
ตารางผนวกที่ 4 ปริมาณการจำหน่ายน้ำตาลทรายให้กับผู้บริโภคโดยตรง และผู้บริโภคโดยอ้อม ตั้งแต่ปี 2549 - 2563	17
ตารางผนวกที่ 5 ปริมาณการจำหน่ายน้ำตาลทรายให้กับผู้บริโภคภายในประเทศ ขาวธรรมดาและขาวบริสุทธิ์ ตั้งแต่ ปี 2549-2563	18
ตารางผนวกที่ 6 ปริมาณการจำหน่ายน้ำตาลทรายให้กับผู้บริโภคโดยอ้อม แยกตามประเภทอุตสาหกรรม ตั้งแต่ ปี 2549 - 2563	19
ตารางผนวกที่ 7 ปริมาณการจำหน่ายน้ำตาลทรายให้กับผู้บริโภคโดยอ้อม แยกตามประเภทอุตสาหกรรม ปี 2563 รายเดือน	20
ตารางผนวกที่ 8 ปริมาณการจำหน่ายน้ำตาลทรายขาวธรรมดาและบริสุทธิ์ เพื่อผู้บริโภคภายในประเทศ ปี 2559-2563 (รายเดือน)	21
ตารางผนวกที่ 9 ปริมาณการจำหน่ายน้ำตาลทรายเพื่อผู้บริโภคภายในประเทศ (โควตา ก.) ตั้งแต่ ม.ค. - มี.ค. 2563 แยกตามเครือข่าย	22-24
ตารางผนวกที่ 10 รวมปริมาณและรายได้จากการจำหน่ายน้ำตาลทรายภายในประเทศ รวมทุกปี (ม.ค. - มี.ค. 2563)	25-26
ตารางผนวกที่ 11 ปริมาณและรายได้จากการจำหน่ายน้ำตาลทรายขาวภายในประเทศ แยกตามชนิดน้ำตาล ม.ค. - มี.ค. 2563	27
ตารางผนวกที่ 12 ปริมาณการจำหน่ายน้ำตาลทรายให้กับผู้บริโภคโดยตรงและผู้บริโภคโดยอ้อม รายเดือน ปี 2563	28
ตารางผนวกที่ 13 ปริมาณการจำหน่ายน้ำตาลทรายขาวภายในประเทศ รายเดือน เปรียบเทียบระหว่างปี 2562 กับปี 2563	29
ตารางผนวกที่ 14 เปรียบเทียบปริมาณการจำหน่ายโดยตรงและโดยอ้อม ระหว่างปี 2562 กับปี 2563	30

**ปริมาณการจำหน่ายน้ำตาลทรายภายในประเทศ**

**ไตรมาสที่ 1 ปี 2563**

**ปริมาณน้ำตาลทรายที่จำหน่ายได้ในไตรมาสที่ 1 ปี 2563 จำนวน 6,250,857.228 กระสอบ**

## ปริมาณการจำหน่ายน้ำตาลทรายภายในประเทศ

ป/ ปริมาณการจำหน่ายน้ำตาลทรายขาวธรรมดาและขาวบริสุทธิ์ ภายในประเทศช่วงไตรมาสที่ 1 มีจำนวนทั้งสิ้น 6,250,857.228 กระสอบ โดยแยกเป็นน้ำตาลทรายขาวธรรมดา จำนวน 4,080,258.617 กระสอบ คิดเป็นสัดส่วนในการจำหน่ายร้อยละ 65.28 และน้ำตาลทรายขาวบริสุทธิ์ จำนวน 2,170,598.611 กระสอบ คิดเป็นสัดส่วนในการจำหน่าย ร้อยละ 34.72

### ตารางที่ 1 ปริมาณการจำหน่ายน้ำตาลทรายขาวธรรมดาและขาวบริสุทธิ์ในไตรมาสที่ 1

หน่วย : กระสอบ (100 กก.)

เดือน	ธรรมดา	บริสุทธิ์	รวม	สัดส่วน
มกราคม	1,453,774.504	708,850.360	2,162,624.864	67.22 : 32.78
กุมภาพันธ์	1,384,854.831	674,753.882	2,059,608.713	67.24 : 32.76
มีนาคม	1,241,629.282	786,994.369	2,028,623.651	61.21 : 38.79
รวมทั้งสิ้น	4,080,258.617	2,170,598.611	6,250,857.228	65.28 : 34.72

ป/ ปริมาณการจำหน่ายน้ำตาลทราย ได้เพิ่มขึ้นจากช่วงไตรมาสที่ 4 ของปี 2562 จำนวน 951,459.402 กระสอบ คิดเป็นร้อยละ 17.95 ซึ่งเป็นการเพิ่มขึ้นจากการจำหน่ายน้ำตาลทรายขาวธรรมดาจำนวน 878.576.438 กระสอบ คิดเป็นร้อยละ 27.44 และปริมาณการจำหน่ายน้ำตาลทรายขาวบริสุทธิ์มีปริมาณจำหน่ายเพิ่มขึ้นจำนวน 72,882.964 กระสอบ คิดเป็นร้อยละ 3.47 (ปริมาณการจำหน่ายน้ำตาลทรายไตรมาสที่ 4 ของปี 2562 มีจำนวนทั้งสิ้น 5,299,397.826 กระสอบ โดยแยกเป็นน้ำตาลทรายขาวธรรมดาจำนวน 3,201,682.179 กระสอบ และน้ำตาลทรายขาวบริสุทธิ์ จำนวน 2,097,715.647 กระสอบ)

๖ เปรียบเทียบกับปริมาณการจำหน่ายในระยะเวลาเดียวกันกับปี 2562 แล้วมีปริมาณการจำหน่ายลดลง จำนวน 486,508.254 กระสอบ คิดเป็นร้อยละ 7.22 ซึ่งเป็นการลดลงจากการจำหน่ายน้ำตาลทรายขาวธรรมดา จำนวน 140,769.790 กระสอบ คิดเป็นร้อยละ 3.33 และการจำหน่ายน้ำตาลทรายขาวบริสุทธิ์มีปริมาณการจำหน่ายลดลง จำนวน 345,738.461 กระสอบ คิดเป็นร้อยละ 13.74 (ปริมาณการจำหน่ายน้ำตาลทรายไตรมาสที่ 1 ของปี 2562 มีจำนวนทั้งสิ้น 6,737,365.482 กระสอบ โดยแยกเป็นน้ำตาลทรายขาวธรรมดา จำนวน 4,221,028.410 กระสอบ และน้ำตาลทรายขาวบริสุทธิ์จำนวน 2,516,337.072 กระสอบ)

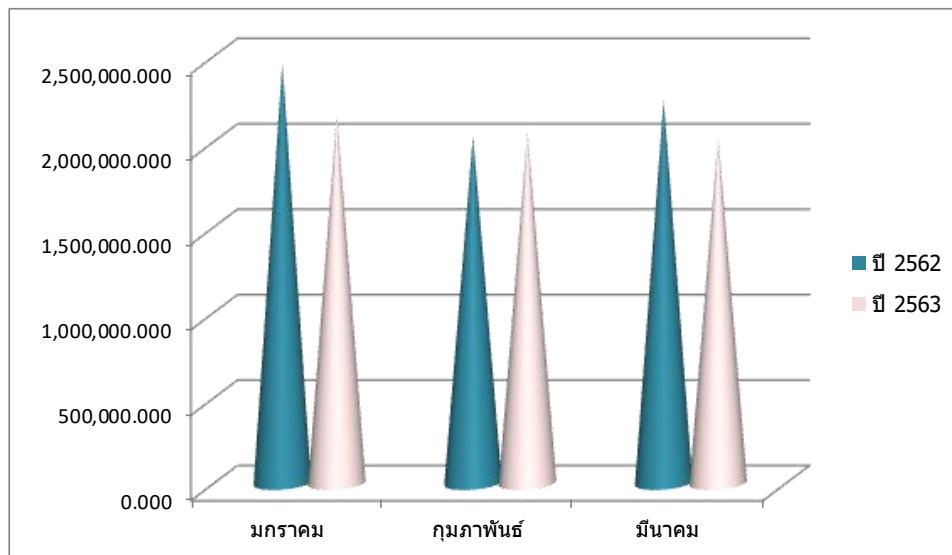


ตารางที่ 2 เปรียบเทียบปริมาณในการจำหน่ายน้ำตาลทรายระหว่างปี 2562 กับปี 2563  
รายเดือน

หน่วย : กระสอบ

เดือน	ปริมาณในการจำหน่าย		เพิ่ม, ลด จำนวน	เพิ่ม, ลด (%)
	ปี 2562	ปี 2563		
มกราคม	2,458,946.441	2,162,624.864	-296,321.577	-12.05
กุมภาพันธ์	2,032,887.247	2,059,608.713	26,721.466	1.31
มีนาคม	2,245,531.794	2,028,623.651	-216,908.143	-9.66
รวมทั้งสิ้น	6,737,365.482	6,250,857.228	-486,508.254	-7.22

กราฟแสดงเปรียบเทียบปริมาณในการจำหน่ายระหว่างปี 2562 กับปี 2563 รายเดือน

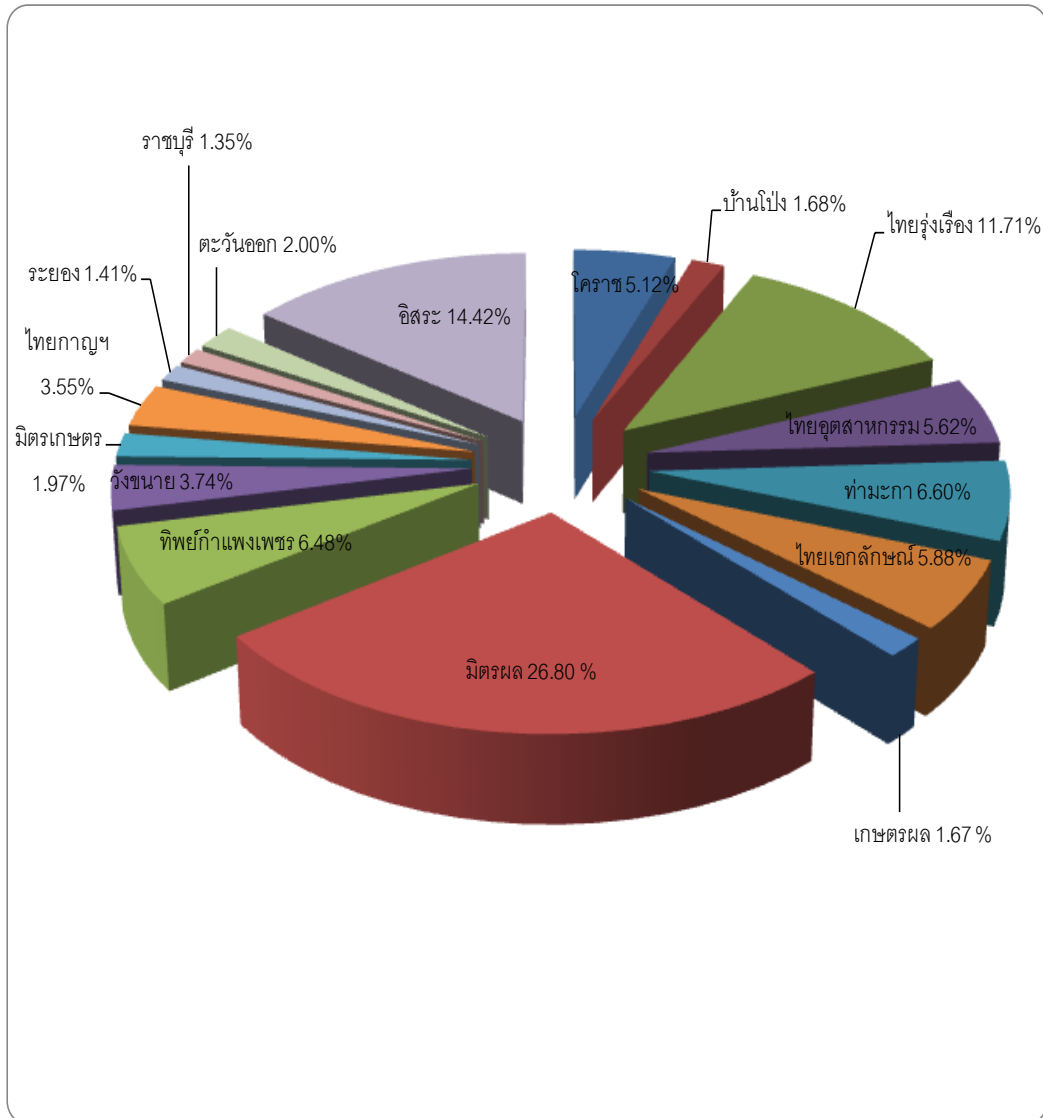


ตารางที่ 3 ปริมาณการจำหน่ายน้ำตาลทรายขาวธรรมดาและขาวบริสุทธิ์ในไตรมาสที่ 1  
แยกตามเครือข่ายบริษัท

หน่วย : กระสอบ (100 กก.)

บริษัทในเครือ	มกราคม		กุมภาพันธ์		มีนาคม	
	ธรรมดา	บริสุทธิ์	ธรรมดา	บริสุทธิ์	ธรรมดา	บริสุทธิ์
โคราช	88,573.500	24,969.500	92,291.000	17,990.500	71,215.000	24,989.000
บ้านโป่ง	33,995.000	9,335.500	30,760.000	630.000	29,105.000	845.000
ไทยรุ่งเรือง	103,079.291	99,767.465	151,491.336	98,891.526	136,103.826	142,767.570
ไทยอุตสาหกรรม	57,932.794	22,473.400	70,020.791	57,763.100	82,006.529	60,964.500
ท่ามะกา	128,198.870	52,458.900	80,969.983	21,056.500	111,887.337	17,864.200
ไทยเอกลักษณะ	73,488.000	43,152.500	75,224.239	42,598.500	83,362.806	49,777.000
เกษตรผล	40,112.250	48.250	41,588.310	5.750	22,556.000	54.000
มิตรผล	252,156.843	347,758.066	173,186.666	337,171.260	166,691.794	398,207.105
ทิพย์กำแพงเพชร	138,436.223	32,570.000	97,823.344	25,129.500	73,134.655	38,045.500
วังขนาย	98,240.789	10,667.979	87,610.162	4,702.496	29,205.258	3,560.994
มิตรเกษตร	40,669.500	0.000	39,170.000	0.000	43,501.500	0.000
ไทยกาญจนา	16,936.000	7,460.000	88,163.000	14,476.000	94,991.500	0.000
ระยอง	27,522.500	0.000	34,050.500	0.000	26,535.000	0.000
ราชบุรี	37,657.146	3,545.000	19,420.423	4,056.000	17,505.550	2,027.500
ตะวันออก	40,892.500	5,065.000	42,359.500	7,925.500	22,962.500	5,730.000
อิสระ	275,883.300	49,578.800	260,725.577	42,357.250	230,865.027	42,162.000
รวมทั้งสิ้น	1,453,774.504	708,850.360	1,384,854.831	674,753.882	1,241,629.282	786,994.369

กราฟแสดงสัดส่วนในการจำหน่ายน้ำตาลทราย ในไตรมาสที่ 1 ปี 2563  
แยกตามเครือข่าย



## ลักษณะการจำหน่ายน้ำตาลทรายภายในประเทศ

ก) ารจำหน่ายน้ำตาลทรายภายในประเทศผ่านฝ่ายบริหารการจำหน่ายสำนักบริหารอ้อยและน้ำตาลทราย แบ่งออกเป็น 2 ลักษณะ ดังนี้

1. การจำหน่ายให้กับผู้บริโภครโดยตรง ร้อยละ 58.16 ซึ่งเป็นการจำหน่ายผ่านพ่อค้าคนกลาง (ยี่ปั้ว)

2. การจำหน่ายให้กับผู้บริโภครโดยอ้อม (อุตสาหกรรม) ร้อยละ 41.84 เป็นการจำหน่ายให้กับอุตสาหกรรมที่ซื้อน้ำตาลเป็นวัตถุดิบ ในการผลิตสินค้าเพื่อจำหน่ายภายในประเทศ และผลิตสินค้าเพื่อการส่งออก เมื่อสิ้นสุดไตรมาสที่ 1 มีอุตสาหกรรมที่ได้ขึ้นทะเบียนมาแล้วติดต่อซื้อจำนวน 437 ราย

ประเภทอุตสาหกรรม	จำนวน/ราย
เครื่องดื่ม	70
ขนมปัง (รวมสุราและเบียร์)	26
อาหาร (รวมอาหารกระป๋องและน้ำปลา)	271
ผลิตภัณฑ์นม	22
ลูกกวาด	17
ยาและอื่น ๆ	31
<b>รวมทั้งสิ้น</b>	<b>437</b>

ตารางที่ 4 ปริมาณในการจำหน่ายน้ำตาลทรายขาวธรรมดาและขาวบริสุทธิ์ ให้กับผู้บริโภครโดยตรง ไตรมาสที่ 1

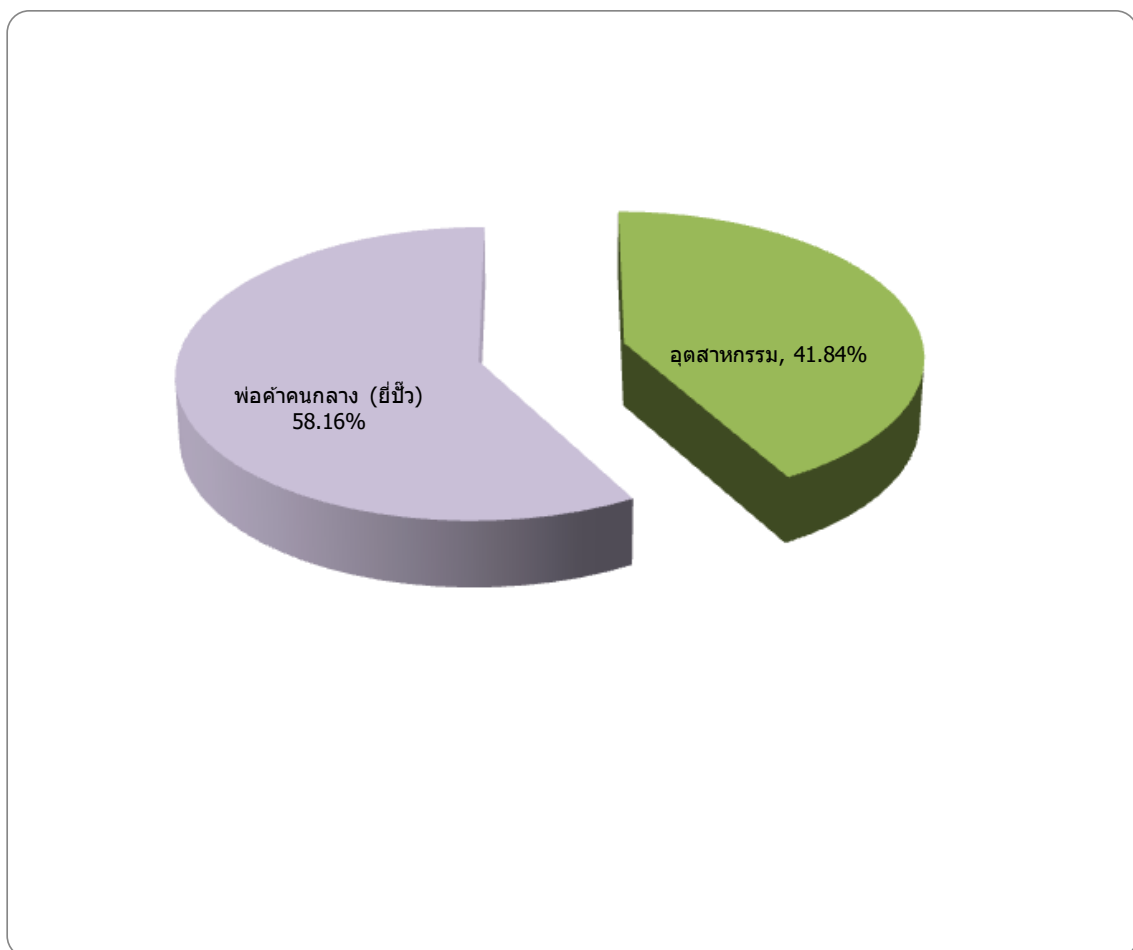
หน่วย : กระสอบ (100 กก.)

เดือน	พ่อค้าคนกลาง (ยี่ปั้ว)		รวม	
	ธรรมดา	บริสุทธิ์	ธรรมดา	บริสุทธิ์
มกราคม	892,544.516	338,542.492	892,544.516	338,542.492
กุมภาพันธ์	933,852.751	335,157.986	933,852.751	335,157.986
มีนาคม	731,926.077	403,678.271	731,926.077	403,678.271
<b>รวมทั้งสิ้น</b>	<b>2,558,323.344</b>	<b>1,077,378.749</b>	<b>2,558,323.344</b>	<b>1,077,378.749</b>

ปริมาณการจำหน่ายให้กับผู้บริโภคโดยตรง ในไตรมาสที่ 1 มีจำนวนทั้งสิ้น 3,635,702.093 กระสอบ ซึ่งเพิ่มขึ้นจากไตรมาสที่ 4 ปี 2562 จำนวน 752,088.491 กระสอบ (ปริมาณจำหน่ายในไตรมาสที่ 4 ปี 2562 มีจำนวน 2,883,613.602 กระสอบ) คิดเป็นร้อยละ 26.08

เมื่อเปรียบเทียบกับปริมาณจำหน่ายในช่วงระยะเวลาเดียวกันกับปี 2562 แล้วมีปริมาณในการจำหน่ายน้ำตาลทรายซึ่งลดลง จำนวน 46,395.011 กระสอบ (ปริมาณจำหน่ายในไตรมาสที่ 1 ปี 2562 มีจำนวน 3,682,097.104 กระสอบ) คิดเป็นร้อยละ 1.26

### กราฟแสดงลักษณะการจำหน่ายน้ำตาลทรายภายในประเทศในไตรมาสที่ 1 ปี 2563 แยกตามประเภทผู้ซื้อ

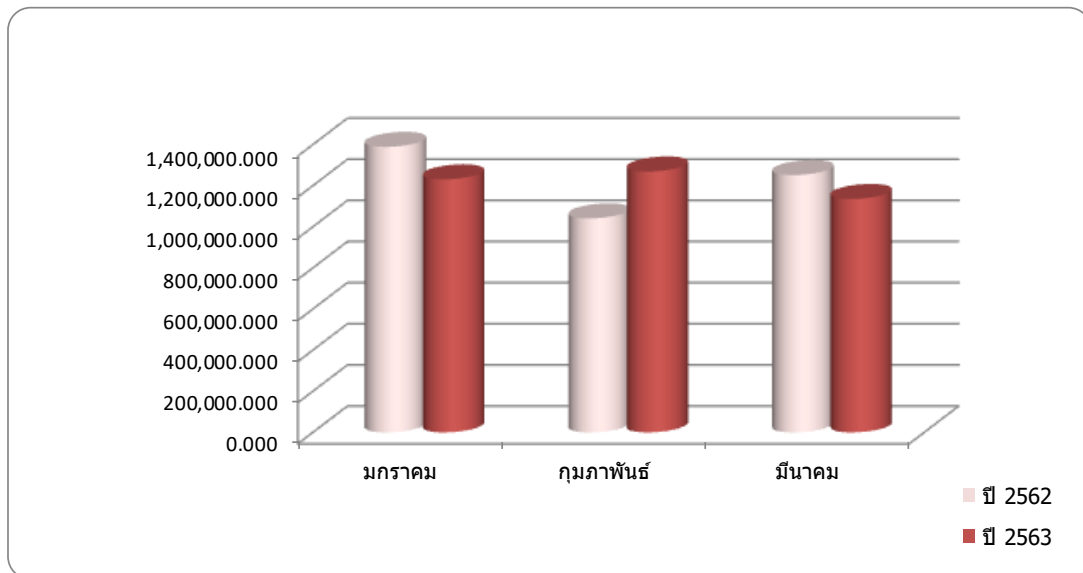


ตารางที่ 5 เปรียบเทียบปริมาณการจำหน่ายให้กับผู้บริโภคโดยตรงระหว่างปี 2562 กับปี 2563  
รายเดือน

หน่วย : กระสอบ (100 กก.)

เดือน	การจำหน่ายให้กับผู้บริโภคโดยตรง		
	ปี 2562	ปี 2563	เพิ่ม,ลด (%)
มกราคม	1,389,009.671	1,231,087.008	-11.37
กุมภาพันธ์	1,041,079.651	1,269,010.737	21.89
มีนาคม	1,252,007.782	1,135,604.348	-9.30
<b>รวมทั้งสิ้น</b>	<b>3,682,097.104</b>	<b>3,635,702.093</b>	<b>-1.26</b>

กราฟเปรียบเทียบปริมาณการจำหน่ายให้กับผู้บริโภคโดยตรงระหว่างปี 2562 กับปี 2563



ตารางที่ 6 จำนวนรายที่ซื้อเพื่ออุตสาหกรรมและปริมาณการจำหน่ายน้ำตาลขาวธรรมดา  
ขาวบริสุทธิ์ให้กับผู้บริโภครวมโดยอัตโนมัติไตรมาสที่ 1

หน่วย : กระสอบ (100 กก.)

ประเภทอุตสาหกรรม	ปริมาณการจำหน่าย			สัดส่วน
	ธรรมดา	บริสุทธิ์	รวม	
เครื่องดื่ม	481,536.774	707,248.596	1,188,785.370	45.46
ขนมปัง (รวมสุราและเบียร์)	79,059.359	24,058.252	103,117.611	3.94
อาหาร (รวมอาหารกระป๋องและน้ำปลา)	464,958.911	204,296.261	669,255.172	25.59
ผลิตภัณฑ์นม	393,666.257	93,312.783	486,979.040	18.62
ลูกกวาด	39,366.000	6,276.167	45,642.167	1.75
ยาและอื่น ๆ	63,347.973	58,027.802	121,375.775	4.64
รวมทั้งสิ้น	1,521,935.274	1,093,219.861	2,615,155.135	100.00

จำ นวนผู้ซื้อน้ำตาลทรายเพื่อผลิตสินค้าอุตสาหกรรมที่ขึ้นทะเบียนไว้ และได้มาติดต่อซื้อ  
น้ำตาลทรายเพื่ออุตสาหกรรมส่งออกและจำหน่ายภายในประเทศจำนวน 437 รายเพิ่มขึ้นจากไตรมาสที่ 4 ของปี  
2562 จำนวน 40 ราย คิดเป็นร้อยละ 10.08 (จำนวนผู้ซื้อเพื่อผลิตสินค้าอุตสาหกรรมในไตรมาสที่ 4 ปี 2562 มี  
จำนวน 397 ราย)

๖ มีเปรียบเทียบจำนวนผู้ซื้อน้ำตาลเพื่ออุตสาหกรรมในช่วงระยะเวลาเดียวกันกับปี 2562 แล้วมี  
จำนวนผู้ซื้อลดลง จำนวน 210 ราย คิดเป็นร้อยละ 32.46 (จำนวนผู้ซื้อน้ำตาลเพื่ออุตสาหกรรมในไตรมาสที่ 1  
ของปี 2562 มีจำนวน 647 ราย)

๗ ประเภทอุตสาหกรรมที่มีปริมาณการซื้อมากเป็นอันดับ 1 ตลอดไตรมาสที่ 1 ได้แก่  
อุตสาหกรรมเครื่องดื่ม คิดเป็นร้อยละ 45.46 รองลงมาได้แก่อุตสาหกรรมอาหาร (รวมอาหารกระป๋องและน้ำปลา)  
คิดเป็นร้อยละ 25.59 และผลิตภัณฑ์นม คิดเป็นร้อยละ 18.62 ตามลำดับ ส่วนอุตสาหกรรมที่มีปริมาณการซื้อ  
น้อยที่สุด ได้แก่ ลูกกวาด คิดเป็นร้อยละ 1.75

ตารางที่ 7 ปริมาณการจำหน่ายให้กับผู้บริโภคโดยอ้อม ไตรมาสที่ 1 (แยกตามประเภทอุตสาหกรรม)  
รายเดือน

หน่วย : กระสอบ (100 กก.)

ประเภทอุตสาหกรรม	มกราคม		กุมภาพันธ์		มีนาคม	
	ธรรมดา	บริสุทธิ์	ธรรมดา	บริสุทธิ์	ธรรมดา	บริสุทธิ์
เครื่องดื่ม	157,781.020	246,678.871	135,336.018	215,797.501	188,419.736	244,772.224
ขนมปัง (รวมสุราและเบียร์)	23,301.090	9,843.078	26,032.000	6,452.894	29,726.269	7,762.280
อาหาร (รวมอาหารกระป๋องและน้ำปลา)	193,137.718	64,658.797	145,876.859	65,719.668	125,944.334	73,917.796
ผลิตภัณฑ์นม	143,604.796	30,175.130	114,013.550	27,983.665	136,047.911	35,153.988
ลูกกวาด	14,515.000	2,448.667	15,178.000	1,690.167	9,673.000	2,137.333
ยาและอื่น ๆ	28,890.364	16,503.325	14,565.654	21,952.000	19,891.955	19,572.477
รวมทั้งสิ้น	561,229.988	370,307.868	451,002.081	339,595.895	509,703.205	383,316.098

ป/ ปริมาณในการจำหน่ายน้ำตาลทรายได้เพิ่มขึ้นจากช่วงไตรมาสที่ 4 ของปี 2562 จำนวน 199,370.911 กระสอบ ซึ่งเป็นการเพิ่มขึ้นจากการจำหน่ายน้ำตาลทรายขาวธรรมดา จำนวน 222,655.425 กระสอบ และการจำหน่ายน้ำตาลทรายขาวบริสุทธิ์ได้ลดลง จำนวน 23,284.514 กระสอบ คิดเป็นร้อยละ 17.14 และ 2.09 ตามลำดับ (ปริมาณการจำหน่ายน้ำตาลทรายในช่วงไตรมาสที่ 4 ของปี 2562 มีจำนวนทั้งสิ้น 2,415,784.224 กระสอบ แยกเป็นการจำหน่ายน้ำตาลทรายขาวธรรมดาจำนวน 1,299,279.849 กระสอบ และน้ำตาลทรายขาวบริสุทธิ์จำนวน 1,116,504.375 กระสอบ)

เ/ เมื่อเปรียบเทียบกับปริมาณการจำหน่ายในระยะเวลาเดียวกันกับปี 2562 แล้วปริมาณการจำหน่ายน้ำตาลทรายได้ลดลง จำนวน 440,113.243 กระสอบ ซึ่งเป็นการลดลงจากการจำหน่ายน้ำตาลทรายขาวธรรมดา จำนวน 89,329.515 กระสอบ และการจำหน่ายน้ำตาลทรายขาวบริสุทธิ์ลดลง จำนวน 350,783.728 กระสอบ คิดเป็นร้อยละ 5.54 และ 24.29 ตามลำดับ (ปริมาณการจำหน่ายน้ำตาลทรายในช่วงไตรมาสที่ 1 ของปี 2562 มีจำนวนทั้งสิ้น 3,055,268.378 กระสอบ แยกเป็นการจำหน่ายน้ำตาลทรายขาวธรรมดาจำนวน 1,611,264.789 กระสอบ และน้ำตาลทรายขาวบริสุทธิ์จำนวน 1,444,003.589 กระสอบ)

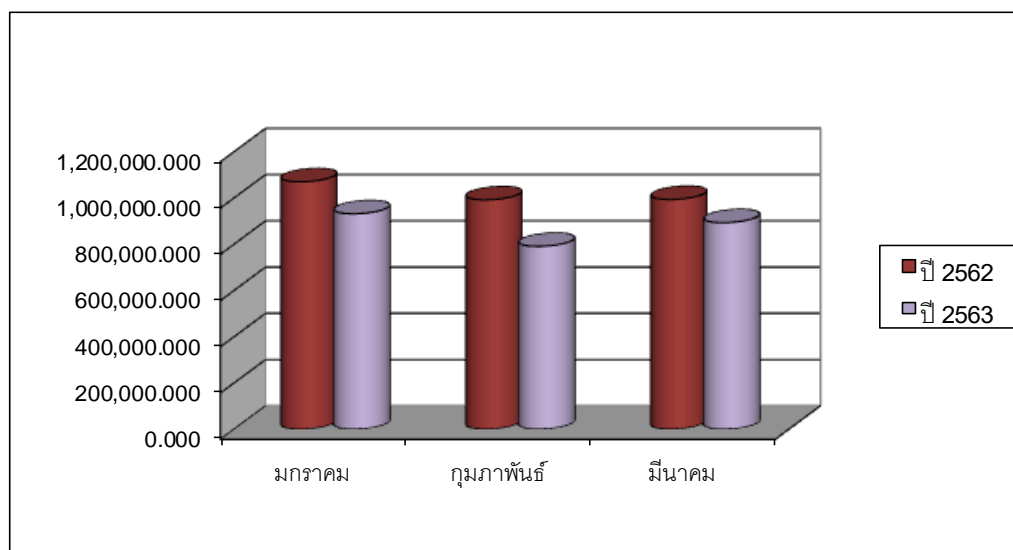


ตารางที่ 8 เปรียบเทียบปริมาณการจำหน่ายน้ำตาลทรายให้กับผู้บริโภคโดยอ้อม  
ระหว่างปี 2562 กับปี 2563 รายเดือน

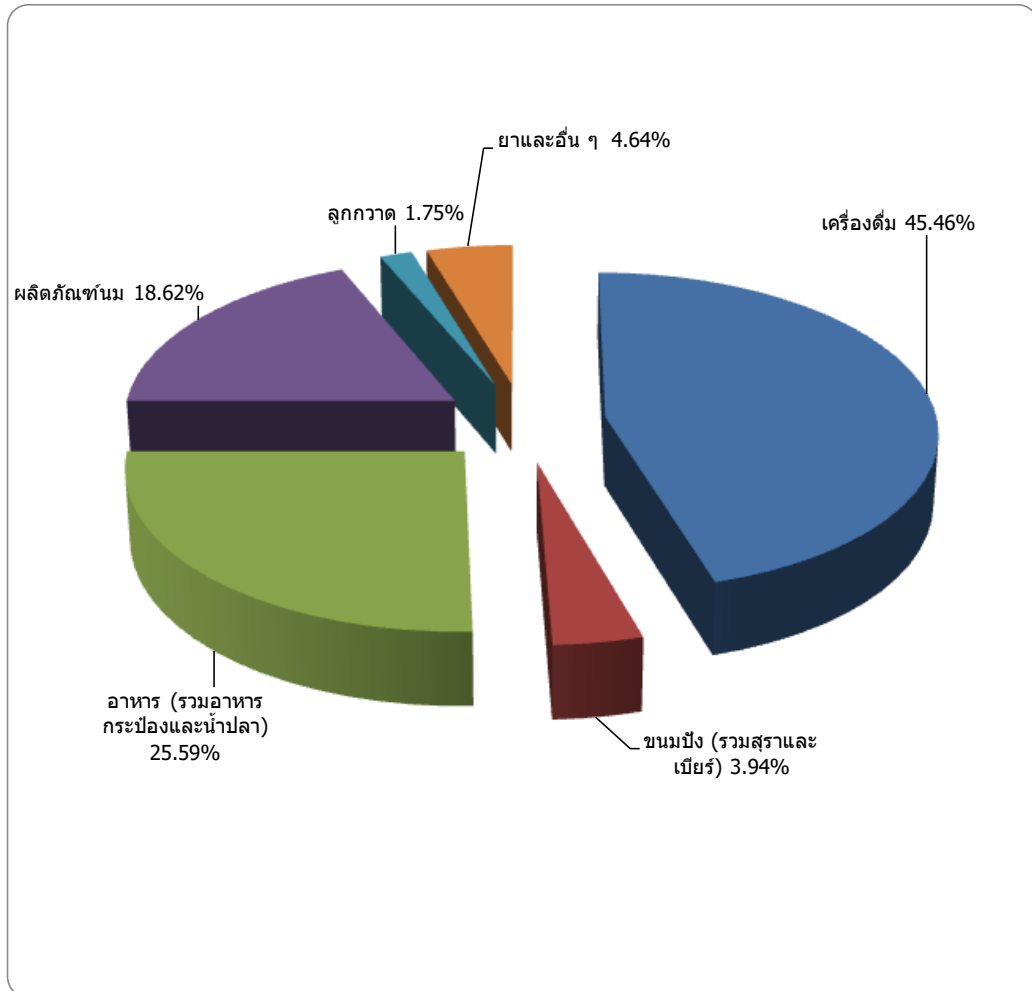
หน่วย : กระสอบ (100 กก.)

เดือน	จำหน่ายให้กับผู้บริโภคโดยอ้อม		เพิ่ม, ลด (%)
	ปี 2562	ปี 2563	
มกราคม	1,069,936.770	931,537.856	14.63
กุมภาพันธ์	991,807.596	790,597.976	4.57
มีนาคม	993,524.012	893,019.303	-8.14
รวมทั้งสิ้น	3,055,268.378	2,615,155.135	3.10

กราฟแสดงเปรียบเทียบปริมาณการจำหน่ายให้กับอุตสาหกรรม ระหว่างปี 2562 กับปี 2563



กราฟแสดงสัดส่วนจำหน่ายน้ำตาลทรายให้กับผู้บริโภคโดยอ้อม ในไตรมาสที่ 1  
แยกตามประเภทอุตสาหกรรม



ภาคผนวก

ตารางผนวกที่ 1 ปริมาณการจำหน่ายน้ำตาลทรายขาวธรรมดาและขาวบริสุทธิ์ภายในประเทศ ตั้งแต่ปี 2554-2563

หน่วย : กระสอบ (100 กก.)

เดือน	ปี 2554	ปี 2555	ปี 2556	ปี 2557	ปี 2558	ปี 2559	ปี 2560	ปี 2561	ปี 2562	ปี 2563
มกราคม	2,199,166.858	1,944,318.460	2,310,075.740	2,173,187.830	1,893,646.172	2,074,166.636	2,227,131.577	2,145,409.175	2,458,946.441	2,162,624.864
กุมภาพันธ์	1,886,480.579	1,940,041.407	1,876,651.143	1,910,352.359	1,803,368.647	2,082,995.400	2,123,537.794	2,116,785.135	2,032,887.247	2,059,608.713
มีนาคม	2,105,489.242	2,242,163.304	2,141,547.171	2,175,837.996	2,309,163.147	2,363,743.197	2,598,700.631	2,232,413.926	2,245,531.794	2,028,623.651
<b>รวมทั้งสิ้น</b>	<b>6,191,136.679</b>	<b>6,126,523.171</b>	<b>6,328,274.054</b>	<b>6,259,378.185</b>	<b>6,006,177.966</b>	<b>6,520,905.233</b>	<b>6,949,370.002</b>	<b>6,494,608.236</b>	<b>6,737,365.482</b>	<b>6,250,857.228</b>

ตารางผนวกที่ 2 ปริมาณการจำหน่ายน้ำตาลทรายขาวธรรมดาและขาวบริสุทธิ์ให้กับผู้บริโภคโดยตรง ตั้งแต่ปี 2554-2563

หน่วย : กระสอบ (100 กก.)

เดือน	ปี 2554	ปี 2555	ปี 2556	ปี 2557	ปี 2558	ปี 2559	ปี 2560	ปี 2561	ปี 2562	ปี 2563
มกราคม	1,283,639.748	1,145,433.460	1,413,663.930	1,264,669.619	1,061,418.163	1,105,893.493	1,152,162.472	1,212,010.118	1,389,009.671	1,231,087.008
กุมภาพันธ์	1,033,203.619	1,102,125.187	1,076,173.333	1,112,680.765	940,515.140	1,127,304.007	1,097,436.204	1,168,363.079	1,041,079.651	1,269,010.737
มีนาคม	1,087,577.712	1,215,799.564	1,169,229.441	1,163,307.702	1,202,899.770	1,221,265.739	1,225,617.950	1,150,902.831	1,252,007.782	1,135,604.348
รวมทั้งสิ้น	3,404,421.079	3,463,358.211	3,659,066.704	3,540,658.086	3,204,833.073	3,454,463.239	3,475,216.626	3,531,276.028	3,682,097.104	3,635,702.093

ตารางผนวกที่ 3 ปริมาณการจำหน่ายน้ำตาลทรายขาวธรรมดาและขาวบริสุทธิ์ให้กับผู้บริโภคโดยข้าม ตั้งแต่ปี 2554-2563

หน่วย : กระสอบ (100 กก.)

เดือน	ปี 2554	ปี 2555	ปี 2556	ปี 2557	ปี 2558	ปี 2559	ปี 2560	ปี 2561	ปี 2562	ปี 2563
มกราคม	915,527.11	798,885.00	896,411.81	908,518.211	832,228.009	968,273.143	1,074,969.105	933,399.057	1,069,936.770	931,537.856
กุมภาพันธ์	853,276.96	837,916.22	800,477.81	797,671.594	862,853.507	955,691.393	1,026,101.590	948,422.056	991,807.596	790,597.976
มีนาคม	1,017,911.53	1,026,363.74	972,317.73	1,012,530.294	1,106,263.377	1,142,477.458	1,373,082.681	1,081,511.095	993,524.012	893,019.303
<b>รวมทั้งสิ้น</b>	<b>2,786,715.60</b>	<b>2,663,164.96</b>	<b>2,669,207.35</b>	<b>2,718,720.099</b>	<b>2,801,344.893</b>	<b>3,066,441.994</b>	<b>3,474,153.376</b>	<b>2,963,332.208</b>	<b>3,055,268.378</b>	<b>2,615,155.135</b>

ตารางผนวกที่ 4 ปริมาณการจำหน่ายน้ำตาลทรายให้กับผู้บริโภครายใหญ่และผู้บริโภคโดยอ้อม  
ตั้งแต่ปี 2549-2563

หน่วย : กระสอบ (100 กก.)

ปีจำหน่าย	ปริมาณการจำหน่าย			สัดส่วนปริมาณการจำหน่าย	
	ผู้บริโภครายใหญ่	ผู้บริโภครายย่อย	รวม	ผู้บริโภครายใหญ่	: ผู้บริโภครายย่อย
2549	12,097,845.675	8,576,284.810	20,674,130.485	58.52	: 41.48
2550	12,423,605.120	7,650,329.320	20,073,934.440	61.89	: 38.11
2551	11,657,518.514	7,636,127.020	19,293,645.534	60.42	: 39.58
2552	11,396,838.625	8,320,569.830	19,717,408.455	57.80	: 42.20
2553	11,727,823.098	9,848,106.170	21,575,929.268	54.36	: 45.64
2554	13,165,697.649	10,289,777.770	23,455,475.419	56.13	: 43.87
2555	14,045,070.898	10,573,921.700	24,618,992.598	57.05	: 42.95
2556	14,179,483.720	10,409,452.790	24,588,936.510	57.67	: 42.33
2557	13,607,234.040	11,050,400.257	24,657,634.297	55.18	: 44.82
2558	13,034,252.130	11,814,651.495	24,848,903.625	52.45	: 47.55
2559	13,758,112.738	12,227,063.751	25,985,176.489	52.95	: 47.05
2560	13,184,960.142	12,848,549.168	26,033,509.310	50.65	: 49.35
2561	13,939,783.435	11,179,930.360	25,119,713.795	55.49	: 44.51
2562	14,125,567.737	10,697,835.788	24,823,403.525	56.90	: 43.10
2563	3,635,702.093	2,615,155.135	6,250,857.228	58.16	: 41.84

หมายเหตุ ปี 2549 – 2562 รวมปริมาณจำหน่ายผู้บริโภครายใหญ่และผู้บริโภครายย่อย ตั้งแต่ ม.ค. – ธ.ค.

ปี 2563 รวมปริมาณจำหน่ายผู้บริโภครายใหญ่และผู้บริโภครายย่อย ตั้งแต่ ม.ค. – มี.ค.

ตารางผนวกที่ 5 ปริมาณการจำหน่ายน้ำตาลทรายให้กับผู้บริโภครายในประเทศ  
ชาวธรรมดาและชาวบริสุทธ์ ตั้งแต่ปี 2549-2563

หน่วย : กระสอบ (100 กก.)

ปีจำหน่าย	ปริมาณการจำหน่าย			สัดส่วนปริมาณการจำหน่าย	
	ชาวธรรมดา	ชาวบริสุทธ์	รวม	ชาวธรรมดา	: ชาวบริสุทธ์
2549	12,822,573.46	7,851,557.03	20,674,130.49	62.02	: 37.98
2550	14,317,524.26	5,756,410.18	20,073,934.44	71.32	: 28.68
2551	13,700,991.28	5,592,654.254	19,293,645.534	71.01	: 28.99
2552	13,801,238.60	5,916,169.855	19,717,408.455	70.00	: 30.00
2553	11,727,823.098	9,848,106.17	21,575,929.268	54.36	: 45.64
2554	15,649,438.723	7,806,036.696	23,455,475.419	66.72	: 33.28
2555	16,476,391.080	8,142,601.518	24,618,992.598	66.93	: 33.07
2556	15,306,985.620	9,281,950.890	24,588,936.510	62.25	: 37.75
2557	14,738,860.694	9,918,773.603	24,657,634.297	59.77	: 40.23
2558	14,638,723.374	10,210,180.251	24,848,903.625	58.91	: 41.09
2559	15,585,081.988	10,400,094.501	25,985,176.489	59.98	: 40.02
2560	15,201,352.407	10,832,156.903	26,033,509.310	58.39	: 41.61
2561	15,172,294.127	9,947,419.668	25,119,713.795	60.40	: 39.60
2562	15,691,704.942	9,131,698.583	24,823,403.525	63.21	: 36.79
2563	4,080,258.617	2,170,598.611	6,250,857.228	65.28	: 34.72

หมายเหตุ - ปี 2549-2562 รวมปริมาณการจำหน่ายน้ำตาลทรายให้กับผู้บริโภครายในประเทศ  
ชาวธรรมดาและชาวบริสุทธ์ ตั้งแต่ ม.ค.-ธ.ค.  
- ปี 2563 รวมปริมาณการจำหน่ายน้ำตาลทรายให้กับผู้บริโภครายในประเทศ  
ชาวธรรมดา และชาวบริสุทธ์ ตั้งแต่ ม.ค.-มี.ค.



ตารางผนวกที่ 6 ปริมาณการจำหน่ายน้ำตาลทรายให้กับผู้บริโภครายย่อย แยกตามประเภทอุตสาหกรรม  
ตั้งแต่ ปี 2549 – 2563

หน่วย : กระสอบ (100 กก.)

ปีจำหน่าย	เครื่องดื่ม	ขนมปัง(รวมสุรา และเบียร์)	ปริมาณจำหน่ายให้กับผู้บริโภครายย่อย				
			อาหาร(รวมอาหาร กระป๋องและน้ำปลา)	ผลิตภัณฑ์นม	ลูกกวาด	ยาและอื่นๆ	รวม
2549	3,617,616.500	212,417.500	2,809,271.250	1,413,639.500	315,805.500	207,534.560	8,576,284.810
2550	3,480,186.370	228,178.200	2,097,497.090	1,450,150.160	233,792.000	160,525.500	7,650,329.320
2551	3,639,320.110	231,903.000	1,950,505.200	1,505,286.340	219,764.870	89,347.500	7,636,127.020
2552	3,817,897.730	149,684.300	1,880,350.490	1,653,290.600	612,726.160	206,620.550	8,320,569.830
2553	4,478,137.430	243,405.960	2,588,975.430	1,967,530.550	329,836.300	240,220.500	9,848,106.170
2554	4,722,120.390	277,310.870	2,729,905.350	2,015,341.870	231,997.430	313,101.860	10,289,777.770
2555	5,214,686.290	287,101.710	2,725,787.940	1,889,493.070	247,462.690	209,390.000	10,573,921.700
2556	4,971,923.250	301,664.960	2,499,551.880	2,140,363.610	249,131.700	246,817.390	10,409,452.790
2557	5,119,488.918	342,327.074	2,792,127.104	2,274,235.537	246,796.556	275,425.068	11,050,400.257
2558	5,312,719.713	331,764.153	3,138,676.861	2,503,037.327	229,153.241	299,300.200	11,814,651.495
2559	5,395,254.250	360,786.648	3,344,038.653	2,638,436.517	187,473.153	301,074.530	12,227,063.751
2560	5,822,246.794	405,264.193	3,524,706.951	2,560,059.996	216,343.221	319,928.013	12,848,549.168
2561	4,932,458.827	314,163.483	2,930,873.023	2,481,554.333	235,655.708	285,224.986	11,179,930.360
2562	5,146,310.176	335,722.510	2,398,738.393	2,078,340.074	188,232.962	550,491.673	10,697,835.788
2563	1,188,785.370	103,117.611	669,255.172	486,979.040	45,642.167	121,375.775	2,615,155.135

**หมายเหตุ** - ปี 2549 – 2562 รวมปริมาณการจำหน่ายให้กับผู้บริโภครายย่อย แยกตามประเภทอุตสาหกรรม ม.ค.-ธ.ค.  
- ปี 2563 รวมปริมาณการจำหน่ายให้กับผู้บริโภครายย่อย แยกตามประเภทอุตสาหกรรม ม.ค.- มี.ค.

ตารางผนวกที่ 7 ปริมาณการจำหน่ายน้ำตาลทรายให้กับผู้บริโภคโดยอ้อม แยกตามประเภทอุตสาหกรรม ปี 2563

รายเดือน

หน่วย : กระสอบ (100 กก.)

เดือน	ปริมาณจำหน่ายให้กับผู้บริโภคโดยอ้อม						
	เครื่องดื่ม	ขนมปัง(รวมสุรา และเบียร์)	อาหาร(รวมอาหาร กระป๋องและน้ำปลา)	ผลิตภัณฑ์นม	ลูกกวาด	ยาและอื่นๆ	รวม
มกราคม	404,459.891	33,144.168	257,796.515	173,779.926	16,963.667	45,393.689	931,537.856
กุมภาพันธ์	351,133.519	32,484.894	211,596.527	141,997.215	16,868.167	36,517.654	790,597.976
มีนาคม	433,191.960	37,488.549	199,862.130	171,201.899	11,810.333	39,464.432	893,019.303
รวม	1,188,785.370	103,117.611	669,255.172	486,979.040	45,642.167	121,375.775	2,615,155.135
ธันวาคม	481,536.774	79,059.359	464,958.911	393,666.257	39,366.000	63,347.973	1,521,935.274
บริสุทธิ	707,248.596	24,058.252	204,296.261	93,312.783	6,276.167	58,027.802	1,093,219.861

ตารางผนวกที่ 8 ปริมาณการจำหน่ายน้ำตาลทรายขาวธรรมดาและบริสุทธิ์เพื่อบริโภคภายในประเทศ

ปี 2559- 2563 รายเดือน

หน่วย : กระสอบ (100 กก.)

เดือน	2559		2560		2561		2562		2563	
	ขาวธรรมดา	ขาวบริสุทธิ์	ขาวธรรมดา	ขาวบริสุทธิ์	ขาวธรรมดา	ขาวบริสุทธิ์	ขาวธรรมดา	ขาวบริสุทธิ์	ขาวธรรมดา	ขาวบริสุทธิ์
มกราคม	1,284,700.909	789,465.727	1,426,301.725	800,829.852	1,244,227.358	901,181.817	1,577,583.151	881,363.290	1,453,774.504	708,850.360
กุมภาพันธ์	1,256,366.164	826,629.236	1,240,329.623	883,208.171	1,216,989.519	899,795.616	1,295,641.649	737,245.598	1,384,854.831	674,753.882
มีนาคม	1,372,771.479	990,971.718	1,424,124.887	1,174,575.744	1,301,925.795	930,488.131	1,347,803.610	897,728.184	1,241,629.282	786,994.369
รวมทั้งสิ้น	3,913,838.552	2,607,066.681	4,090,756.235	2,858,613.767	3,763,142.672	2,731,465.564	4,221,028.410	2,516,337.072	4,080,258.617	2,170,598.611

ตารางผนวกที่ 9 ปริมาณการจำหน่ายน้ำตาลทรายเพื่อบริโภคภายในประเทศ (โควตา ก)

ตั้งแต่เดือน ม.ค. - มี.ค. 2563 แยกตามเครือข่าย

หน่วย : กระสอบ (100 กก.)

เครือข่าย	มกราคม		กุมภาพันธ์		มีนาคม	
	ธรรมดา	บริสุทธิ	ธรรมดา	บริสุทธิ	ธรรมดา	บริสุทธิ
<b>โคราช</b>						
สุรินทร์	972.0000	557.5000	1,650.000	605.000	3,050.000	1,407.000
อุตยโคราช	87,601.5000	24,412.0000	90,641.000	17,385.500	68,165.000	23,582.000
รวม	88,573.500	24,969.500	92,291.000	17,990.500	71,215.000	24,989.000
<b>บ้านโป่ง</b>						
บ้านโป่ง	33,995.0000	9,335.5000	30,760.000	630.000	29,105.000	845.000
รวม	33,995.000	9,335.500	30,760.000	630.000	29,105.000	845.000
<b>ไทยรุ่งเรือง</b>						
ไทยเพิ่มพูน	100.000	10,022.250	790.500	11,550.500	450.000	19,829.500
ไทยรุ่งเรือง	61,075.471	56,407.590	48,546.610	46,611.985	56,771.779	53,811.035
อุตยน้ำตาลบ้านไร่	10,606.000	28,921.625	19,916.000	32,922.540	13,901.000	49,351.535
สหการ	14,052.500	62.500	55,449.000	571.500	28,715.000	695.000
พิษณุโลก	17,245.320	4,353.500	26,789.226	7,235.000	36,266.047	19,080.500
รวม	103,079.291	99,767.465	151,491.336	98,891.526	136,103.826	142,767.570
<b>ไทยอุตย</b>						
ไทยอุตย	17,062.500	10,785.000	16,405.500	14,500.000	19,127.500	22,855.000
สระบุรี	40,870.294	11,688.400	53,615.291	43,263.100	62,879.029	38,109.500
รวม	57,932.794	22,473.400	70,020.791	57,763.100	82,006.529	60,964.500
<b>ท่ามะกา</b>						
ท่ามะกา	32,001.500	13,172.500	8,126.000	14,680.000	11,291.500	13,120.000
นิวกุงไทย	48,300.500	21,931.900	24,625.000	4,992.000	35,540.000	3,651.200
นิวกว่างสุนหลี	0.000	0.000	0.000	0.000	0.000	0.000
ขอนแก่น	46,453.370	17,354.500	46,936.983	1,384.500	64,573.837	1,093.000
ขอนแก่น (วังสะพุง)	1,443.500	0.000	1,282.000	0.000	482.000	0.000
รวม	128,198.870	52,458.900	80,969.983	21,056.500	111,887.337	17,864.200
<b>ไทยเอกลักษณ์</b>						
ไทยเอกลักษณ์	7,455.000	9,582.000	6,116.000	10,582.500	11,146.500	12,600.000
เกษตรไทย (รวมผล)	724.000	4,144.000	891.500	7,685.500	1,150.000	12,160.000
เกษตรไทย	65,309.000	29,426.500	68,216.739	24,330.500	71,066.306	25,017.000
รวม	73,488.000	43,152.500	75,224.239	42,598.500	83,362.806	49,777.000

หน่วย : กระสอบ (100 กก.)

เครื่องบริษัท	มกราคม		กุมภาพันธ์		มีนาคม	
	ธรรมดา	ปริสุทธิ	ธรรมดา	ปริสุทธิ	ธรรมดา	ปริสุทธิ
<u>กุ่มกวาปี</u>						
เกษตรผล	34,714.250	48.250	35,810.000	5.750	19,150.000	4.000
กุ่มกวาปี	5,398.000	0.000	5,778.310	0.000	3,406.000	50.000
รวม	40,112.250	48.250	41,588.310	5.750	22,556.000	54.000
<u>มิตรผล</u>						
มิตรผล (กาฬสินธุ์)	27,659.052	438.000	15,594.822	692.000	30,337.452	950.000
สิงห์บุรี	25,984.000	6,538.000	18,142.000	6,391.500	3,243.500	10,204.000
มิตรผล	60,509.159	263,334.556	59,174.494	261,123.000	55,785.225	195,860.705
รวมเกษตรกร (ชก)	83,944.877	34,666.000	51,993.362	38,946.500	49,297.043	60,740.750
รวมเกษตรกร (ชย)	53,478.500	39,630.010	28,089.000	29,189.260	18,882.500	35,003.900
รวมเกษตรกร (มิตรภูหลวง)	581.255	3,151.500	192.988	829.000	9,146.075	95,447.750
รวม	252,156.843	347,758.066	173,186.666	337,171.260	166,691.794	398,207.105
<u>กลุ่มสุพรรณบุรี</u>						
ทิพย์กำแพงเพชร	126,658.000	14,490.000	69,596.750	13,026.500	39,612.500	21,756.500
ทิพย์สุโขทัย (อุตรดิตถ์)	11,778.223	18,080.000	28,226.594	12,103.000	33,522.155	16,289.000
สุพรรณบุรี	0.000	0.000	0.000	0.000	0.000	0.000
รวม	138,436.223	32,570.000	97,823.344	25,129.500	73,134.655	38,045.500
<u>วังขนาย</u>						
ชัยมงคล	27,080.069	904.000	26,105.000	637.997	6,716.802	659.994
วังขนาย(มหาวัง)	2,388.773	0.000	6,124.312	0.000	2,868.773	0.000
ที.เอ็น.	25,456.771	814.979	18,885.578	701.249	8,075.250	615.000
อ่างเวียง (ราชสีมา)	43,315.176	8,949.000	36,495.272	3,363.250	11,544.434	2,286.000
รวม	98,240.789	10,667.979	87,610.162	4,702.496	29,205.258	3,560.994

หน่วย : กระสอบ (100 กก.)

เครื่องบริษัท	มกราคม		กุมภาพันธ์		มีนาคม	
	ธรรมดา	ปริสุทธิ	ธรรมดา	ปริสุทธิ	ธรรมดา	ปริสุทธิ
<u>มิตรเกษตร</u>						
มิตรเกษตร	23,871.000	0.000	21,756.000	0.000	24,449.500	0.000
มิตรเกษตร (อน)	16,798.500	0.000	17,414.000	0.000	19,052.000	0.000
รวม	40,669.500	0.000	39,170.000	0.000	43,501.500	0.000
<u>ราชบุรี</u>						
ราชบุรี	19,230.500	0.000	19,089.500	150.000	14,167.000	185.000
ราชบุรี (กาญจนบุรี)	18,426.646	3,545.000	330.923	3,906.000	3,338.550	1,842.500
รวม	37,657.146	3,545.000	19,420.423	4,056.000	17,505.550	2,027.500
<u>ไทยกาญจนบุรี</u>						
ไทยกาญจนบุรี	11,951.500	7,460.000	66,432.500	14,475.000	59,199.000	0.000
ไทยกาญจนบุรี (อุดร)	4,984.500	0.000	21,730.500	1.000	35,792.500	0.000
รวม	16,936.000	7,460.000	88,163.000	14,476.000	94,991.500	0.000
<u>ระยอง</u>						
ระยอง	9,630.500	0.000	24,889.500	0.000	16,407.000	0.000
ระยอง (ชัย)	17,892.000	0.000	9,161.000	0.000	10,128.000	0.000
รวม	27,522.500	0.000	34,050.500	0.000	26,535.000	0.000
<u>ตะวันออก</u>						
ตะวันออก	40,892.500	5,065.000	42,359.500	7,925.500	22,962.500	5,730.000
น้ำตาลอ้อยตะวันออก (วังสมบูรณ์)	0.000	0.000	0.000	0.000	0.000	0.000
รวม	40,892.500	5,065.000	42,359.500	7,925.500	22,962.500	5,730.000
<u>กลุ่มอิสระ</u>						
อูตฯน้ำตาลอีสาน	15,875.000	0.000	15,882.000	0.000	20,685.000	0.000
กำแพงเพชร	8,595.000	0.000	14,795.000	0.000	10,690.000	0.000
ประจวบฯอูตฯ	13,655.000	1,175.000	28,365.000	495.000	12,864.000	1,580.000
ปราณบุรี	16,069.500	152.500	10,859.000	152.500	13,793.500	302.500
ครบุรี	29,972.294	24,572.050	17,766.941	28,779.250	13,460.793	27,342.500
สหเรือ	19,401.000	0.000	20,748.000	0.000	34,463.500	0.000
บุรีรัมย์	22,082.175	15.000	46,118.000	120.000	31,071.450	364.000
เริ่มอุดม	17,389.000	14.000	4,582.000	14.500	9,330.000	12.000
เอราวัณ	55,822.000	22,125.000	36,481.500	8,541.000	22,633.500	9,428.000
นครเพชร	77,022.331	1,525.250	65,128.136	4,255.000	61,873.284	3,133.000
รวม	275,883.300	49,578.800	260,725.577	42,357.250	230,865.027	42,162.000
รวมทั้งสิ้น	1,453,774.504	708,850.360	1,384,854.831	674,753.882	1,241,629.282	786,994.369

## ตารางผนวกที่ 10 รวมปริมาณและรายได้จากการจำหน่ายน้ำตาลทรายภายในประเทศรวมทุกปี

ม.ค.-มี.ค 2563

หน่วย : กระสอบ (100 กก.)

ชื่อโรงงาน	น้ำตาลทรายขาวธรรมดา		น้ำตาลทรายขาวบริสุทธิ์		รวม (ขาว+บริสุทธิ์) ปี 60/61,61/62,62/63	
	ปริมาณ (กระสอบ)	รายได้ (บาท)	ปริมาณ (กระสอบ)	รายได้ (บาท)	ปริมาณ (กระสอบ)	รายได้ (บาท)
เขต 1						
ทิพย์สุโขทัย (อุตสาหกรรม)	73,526.972	126,834,026.700	46,472.000	84,811,400.000	119,998.972	211,645,426.700
ไทยเอกลักษณ์	24,717.500	42,637,687.500	32,764.500	59,795,212.500	57,482.000	102,432,900.000
รวมเขต 1	98,244.472	169,471,714.200	79,236.500	144,606,612.500	177,480.972	314,078,326.700
เขต 2						
ทิพย์กำแพงเพชร	235,867.250	406,871,006.250	49,273.000	89,923,225.000	285,140.250	496,794,231.250
กำแพงเพชร	34,080.000	58,788,000.000	0.000	0.000	34,080.000	58,788,000.000
เกษตรไทยฯ (รวมผล)	2,765.500	4,770,487.500	23,989.500	43,780,837.500	26,755.000	48,551,325.000
นครเพชร	204,023.751	351,940,970.130	8,913.250	16,266,681.250	212,937.001	368,207,651.380
น้ำตาลพิษณุโลก	80,300.593	138,518,522.580	30,669.000	55,970,925.000	110,969.593	194,489,447.580
มิตรเกษตรอุทัยธานี	53,264.500	91,881,262.500	0.000	0.000	53,264.500	91,881,262.500
รวมเขต 2	610,301.594	1,052,770,248.960	112,844.750	205,941,668.750	723,146.344	1,258,711,917.710
เขต 3						
สิงห์บุรี	47,369.500	81,712,387.500	23,133.500	42,218,637.500	70,503.000	123,931,025.000
เกษตรไทยฯ	204,592.045	352,921,277.970	78,774.000	143,762,550.000	283,366.045	496,683,827.970
ไทยรุ่งเรือง	166,393.860	287,029,408.845	156,830.610	286,215,863.798	323,224.471	573,245,272.643
ที.เอ็น.	52,417.598	90,420,356.550	2,131.228	3,889,491.648	54,548.826	94,309,848.198
สระบุรี	157,364.614	271,453,959.495	93,061.000	169,836,325.000	250,425.614	441,290,284.495
สระบุรี (ลบ)	0.000	0.000	0.000	0.000	0.000	0.000
ไทยอุตุฯ (เพชรบูรณ์)	0.000	0.000	0.000	0.000	0.000	0.000
รวมเขต 3	628,137.618	1,083,537,390.360	353,930.339	645,922,867.945	982,067.956	1,729,460,258.305
เขต 4						
ชัยมงคล	59,901.871	103,330,726.613	2,201.991	4,018,633.575	62,103.862	107,349,360.188
ไทยเพิ่มพูน	1,340.500	2,312,362.500	41,402.250	75,559,106.250	42,742.750	77,871,468.750
ไทยอุตุฯ	52,595.500	90,727,237.500	48,140.000	87,855,500.000	100,735.500	178,582,737.500
ประจวบอุตสาหกรรม	54,884.000	94,674,900.000	3,250.000	5,931,250.000	58,134.000	100,606,150.000
ท่ามะกา	51,419.000	88,697,775.000	40,972.500	74,774,812.500	92,391.500	163,472,587.500
นิวกุ้งไทย	108,465.500	187,102,987.500	30,575.100	55,799,557.500	139,040.600	242,902,545.000
อุตุฯน้ำตาลบ้านไร่	44,423.000	76,629,675.000	111,195.700	202,932,153.048	155,618.700	279,561,828.048
ไทยกาญจนบุรี	137,583.000	237,330,675.000	21,935.000	40,031,375.000	159,518.000	277,362,050.000
มิตรเกษตร	70,076.500	120,881,962.500	0.000	0.000	70,076.500	120,881,962.500
มิตรผล	175,468.877	302,683,812.653	720,318.261	1,314,580,826.508	895,787.138	1,617,264,639.160
บ้านโป่ง	93,860.000	161,908,500.000	10,810.500	19,729,162.500	104,670.500	181,637,662.500
ราชบุรี	52,487.000	90,540,075.000	335.000	611,375.000	52,822.000	91,151,450.000
ราชบุรี (กาญจนบุรี)	22,096.118	38,115,803.550	9,293.500	16,960,637.500	31,389.618	55,076,441.050
รวมเขต 4	924,600.865	1,594,936,492.815	1,040,429.802	1,898,784,389.380	1,965,030.668	3,493,720,882.195
เขต 5						
สุพรรณบุรี	0.000	0.000	0.000	0.000	0.000	0.000
รวมเขต 5	0.000	0.000	0.000	0.000	0.000	0.000
เขต 6						
ปราณบุรี	40,722.000	70,245,450.000	607.500	1,108,687.500	41,329.500	71,354,137.500
รวมเขต 6	40,722.000	70,245,450.000	607.500	1,108,687.500	41,329.500	71,354,137.500

หน่วย : กระสอบ (100 กก.)

ชื่อโครงการ	น้ำตาลทรายขาวธรรมดา		น้ำตาลทรายขาวบริสุทธิ์		รวม (ขาว+บริสุทธิ์) ปี 60/61,61/62,62/63	
	ปริมาณ (กระสอบ)	รายได้ (บาท)	ปริมาณ (กระสอบ)	รายได้ (บาท)	ปริมาณ (กระสอบ)	รายได้ (บาท)
เขต 7						
นิวกว่างสู่มหาลี	0.000	0.000	0.000	0.000	0.000	0.000
สหการ	98,216.500	169,423,462.500	1,329.000	2,425,425.000	99,545.500	171,848,887.500
ตะวันออก	106,214.500	183,220,012.500	18,720.500	34,164,912.500	124,935.000	217,384,925.000
ระยอง	50,927.000	87,849,075.000	0.000	0.000	50,927.000	87,849,075.000
น้ำตาลและอ้อยตะวันออก	0.000	0.000	0.000	0.000	0.000	0.000
รวมเขต 7	255,358.000	440,492,550.000	20,049.500	36,590,337.500	275,407.500	477,082,887.500
เขต 9						
สุรินทร์	5,672.000	9,784,200.000	2,569.500	4,689,337.500	8,241.500	14,473,537.500
อุตสาหกรรมน้ำตาลอีสาน	52,442.000	90,462,450.000	0.000	0.000	52,442.000	90,462,450.000
มิตรภาพสินธุ์	73,591.326	126,945,037.178	2,080.000	3,796,000.000	75,671.326	130,741,037.178
วังขนาย (มหาวัง)	11,381.858	19,633,704.878	0.000	0.000	11,381.858	19,633,704.878
เกษตรผล	89,674.250	154,688,081.250	58.000	105,850.000	89,732.250	154,793,931.250
อุตสาหกรรมโคราช	246,407.500	425,052,937.500	65,379.500	119,317,587.500	311,787.000	544,370,525.000
รวมเกษตรกร (ชก)	185,235.282	319,530,861.105	134,353.250	245,194,681.250	319,588.532	564,725,542.355
ช่างเวียน	91,354.883	157,587,172.313	14,598.250	26,641,806.250	105,953.133	184,228,978.563
ครบบุรี	61,200.028	105,570,048.473	80,693.800	147,266,185.000	141,893.828	252,836,233.473
เริ่มอุดม	31,301.000	53,994,225.000	40.500	73,912.500	31,341.500	54,068,137.500
กุมภวาปี	14,582.310	25,154,484.750	50.000	91,250.000	14,632.310	25,245,734.750
ขอนแก่น	157,964.189	272,488,226.198	19,832.000	36,193,400.000	177,796.189	308,681,626.198
สหเรือง	74,612.500	128,706,562.500	0.000	0.000	74,612.500	128,706,562.500
บุรีรัมย์	99,271.625	171,243,553.125	499.000	910,675.000	99,770.625	172,154,228.125
รวมเกษตรกร (ชย)	100,450.000	173,276,250.000	103,823.170	189,477,285.250	204,273.170	362,753,535.250
เอราวัณ	114,937.000	198,266,325.000	40,094.000	73,171,550.000	155,031.000	271,437,875.000
น้ำตาลไทยอุดรธานี	62,507.500	107,825,437.500	1.000	1,825.000	62,508.500	107,827,262.500
รวมเกษตรกร (มิตรภูหลวง)	9,920.318	17,112,548.723	99,428.250	181,456,556.250	109,348.568	198,569,104.973
ขอนแก่น (วังสะพุง)	3,207.500	5,532,937.500	0.000	0.000	3,207.500	5,532,937.500
ระยอง (ชย)	37,181.000	64,137,225.000	0.000	0.000	37,181.000	64,137,225.000
ไทยรุ่งเรือง (สกลนคร)	0.000	0.000	0.000	0.000	0.000	0.000
รวมเขต 9	1,522,894.068	2,626,992,267.990	563,500.220	1,028,387,901.500	2,086,394.288	3,655,380,169.490
รวมทั้งสิ้น	4,080,258.617	7,038,446,114.325	2,170,598.611	3,961,342,465.075	6,250,857.228	10,999,788,579.400

หมายเหตุ

น้ำตาลทรายขาวธรรมดาใช้ราคา 1,725.00 บาท บริสุทธิ์ใช้ราคา 1,825.00 บาท



## ตารางผนวกที่ 11 ปริมาณและรายได้จากการจำหน่ายน้ำตาลทรายขาวภายในประเทศแยกตามชนิดน้ำตาล

มกราคม - มีนาคม 2563

หน่วย : กระสอบ (100 กก.)

เดือน	น้ำตาลขาวธรรมดา			น้ำตาลขาวบริสุทธิ์			รวม		ราคาเฉลี่ย (บาท/กระสอบ)
	ปริมาณ ( กระสอบ )	รายได้ ( บาท )	ราคาเฉลี่ย ( บาท/กระสอบ)	ปริมาณ ( กระสอบ )	รายได้ ( บาท )	ราคาเฉลี่ย ( บาท/กระสอบ)	ปริมาณ ( กระสอบ )	รายได้ ( บาท )	
มกราคม	1,453,774.504	2,507,761,019.400	1,725.00	708,850.360	1,293,651,907.000	1,825.00	2,162,624.864	3,801,412,926.400	1,757.78
กุมภาพันธ์	1,384,854.831	2,388,874,583.475	1,725.00	674,753.882	1,231,425,834.650	1,825.00	2,059,608.713	3,620,300,418.125	1,757.76
มีนาคม	1,241,629.282	2,141,810,511.450	1,725.00	786,994.369	1,436,264,723.425	1,825.00	2,028,623.651	3,578,075,234.875	1,763.79
รวมทั้งสิ้น	4,080,258.617	7,038,446,114.325	1,725.00	2,170,598.611	3,961,342,465.075	1,825.00	6,250,857.228	10,999,788,579.400	1,759.72

ตารางผนวกที่ 12 ปริมาณการจำหน่ายให้กับผู้บริโภครโดยตรงและผู้บริโภครโดยอ้อม

รายเดือน ปี 2563

หน่วย : กระสอบ (100 กก.)

เดือน	ผู้บริโภครโดยตรง (พ่อค้าคนกลาง (ยี่ปั้ว))	ผู้บริโภครโดยอ้อม
มกราคม	1,231,087.008	931,537.856
กุมภาพันธ์	1,269,010.737	790,597.976
มีนาคม	1,135,604.348	893,019.303
รวมทั้งสิ้น	3,635,702.093	2,615,155.135

ตารางผนวกที่ 13 ปริมาณการจำหน่ายน้ำตาลทรายขาวภายในประเทศ รายเดือน

เปรียบเทียบระหว่างปี 2562 กับปี 2563

หน่วย: กระสอบ (100 กก.)

เดือน	ปี 2562	ปี 2563	- (ลดลง) +เพิ่มขึ้น	เพิ่ม, ลด %
มกราคม	2,458,946.441	2,162,624.864	-296,321.577	-12.05
กุมภาพันธ์	2,032,887.247	2,059,608.713	26,721.466	1.31
มีนาคม	2,245,531.794	2,028,623.651	-216,908.143	-9.66
รวมทั้งสิ้น	6,737,365.482	6,250,857.228	-486,508.254	-7.22

ตารางที่ 14 เปรียบเทียบปริมาณการจำหน่ายโดยตรงและโดยอ้อม ระหว่างปี 2562 กับปี 2563

## รายเดือน

เดือน	โดยตรง		- (ลดลง) +เพิ่มขึ้น	เพิ่ม, ลด %	โดยอ้อม		- (ลดลง) +เพิ่มขึ้น	เพิ่ม, ลด %
	ปี 2562	ปี 2563			ปี 2562	ปี 2563		
มกราคม	1,389,009.671	1,231,087.008	-157,922.663	-11.37	1,069,936.770	931,537.856	-138,398.914	-12.94
กุมภาพันธ์	1,041,079.651	1,269,010.737	227,931.086	21.89	991,807.596	790,597.976	-201,209.620	-20.29
มีนาคม	1,252,007.782	1,135,604.348	-116,403.434	-9.30	993,524.012	893,019.303	-100,504.709	-10.12
รวมทั้งสิ้น	3,682,097.104	3,635,702.093	-46,395.011	-1.26	3,055,268.378	2,615,155.135	-440,113.243	-14.41





