

ปริมาณการจำหน่ายน้ำตาลทราย  
เพื่อบริโภคภายในประเทศ  
ไตรมาสที่ 1 ปี 2564

**Q U A R T E R  
2021**



**Q U A R T E R**

: สำนักบริหารอ้อยและน้ำตาลทราย

เลขที่ 129 ถนนหลวง แขวงบ้านบาตร เขตป้อมปราบฯ กรุงเทพฯ 10100

โทร. 02 - 2210846 - 8 โทรสาร. 02 - 2210944



## คำนำ

หนังสือ "การจำหน่ายน้ำตาลทราย เพื่อบริโภคภายในประเทศ" เล่มนี้เป็นไตรมาสที่ 1 ปี พ.ศ. 2564 ที่ฝ่ายประมวลผลข้อมูลกลางและสารสนเทศ ได้จัดทำขึ้น โดยมีข้อมูลเกี่ยวกับการจำหน่ายน้ำตาลทราย เพื่อบริโภคภายในประเทศ

ข้อมูลต่าง ๆ เหล่านี้ได้รวบรวมสรุปจาก รายงานปริมาณการจำหน่ายน้ำตาลทรายประจำสัปดาห์ รายงานปริมาณการซื้อขายของโรงงานอุตสาหกรรมที่ใช้น้ำตาลทรายเป็นวัตถุดิบ รายเดือน โดยได้จัดแบ่งออกเป็น 2 ส่วน คือ ส่วนที่ 1 ไตรมาสที่ 1 ส่วนที่ 2 จะเป็น ภาคผนวก สรุปตารางสถิติ

ฝ่ายประมวลผลข้อมูลกลางและสารสนเทศ สำนักบริหารอ้อยและน้ำตาลทราย จึงหวังเป็นอย่างยิ่งว่า หนังสือการจำหน่ายภายในประเทศ จะเป็นประโยชน์ต่ออุตสาหกรรมอ้อยและน้ำตาลและผู้ที่เกี่ยวข้องได้พอสมควร ทางฝ่ายฯ จึงมีความยินดีที่จะรับฟังข้อคิดเห็นและคำแนะนำ เพื่อปรับปรุงหนังสือในเล่มต่อไปให้ดียิ่งขึ้น และขอขอบคุณผู้ที่มีส่วนร่วมในการจัดทำหนังสือครั้งนี้ให้สำเร็จลุล่วงไปด้วยดี

กลุ่มงานประมวลผลและข้อมูลสถิติกลาง  
ฝ่ายประมวลผลข้อมูลกลางและสารสนเทศ  
สำนักบริหารอ้อยและน้ำตาลทราย  
สำนักงานคณะกรรมการอ้อยและน้ำตาลทราย

## สารบัญ

	หน้า
สารบัญภาพ	2
สารบัญตาราง	3
ตารางภาคผนวก	4
ปริมาณการจำหน่ายน้ำตาลทรายภายในประเทศ ไตรมาสที่ 1 ปี 2564	2 - 12
- ปริมาณการจำหน่ายน้ำตาลทรายภายในประเทศ	2
- ลักษณะการจำหน่ายน้ำตาลทรายภายในประเทศ	6
- การจำหน่ายให้กับผู้บริโภครวม	
- การจำหน่ายให้กับผู้บริโภครวม โดยตรง	
- การจำหน่ายให้กับผู้บริโภครวม โดยอ้อม	

## สารบัญภาพ

หน้า

ภาพที่ 1	กราฟแสดงเปรียบเทียบปริมาณในการจำหน่าย ระหว่างปี 2563 กับปี 2564 รายเดือน	3
ภาพที่ 2	กราฟแสดงสัดส่วนในการจำหน่ายน้ำตาลทราย ในไตรมาสที่ 1 ปี 2564 แยกตามเครื่องรีขัท	5
ภาพที่ 3	กราฟแสดงลักษณะการจำหน่ายน้ำตาลทรายภายในประเทศ ในไตรมาสที่ 1 ปี 2564 แยกตามประเภทผู้ซื้อ	7
ภาพที่ 4	กราฟเปรียบเทียบปริมาณการจำหน่ายให้กับผู้บริ โภค โดยตรง ระหว่างปี 2563 กับปี 2564 รายเดือน	8
ภาพที่ 5	กราฟแสดงเปรียบเทียบปริมาณการจำหน่ายให้กับอุตสาหกรรม ระหว่างปี 2563 กับปี 2564	11
ภาพที่ 6	กราฟแสดงสัดส่วนจำหน่ายน้ำตาลทรายให้กับผู้บริ โภค โดยอ้อม ในไตรมาสที่ 1 (แยกตามประเภทอุตสาหกรรม)	12

## สารบัญตาราง

	หน้า
ตารางที่ 1 ปริมาณการจำหน่ายน้ำคาลทรายขาวธรรมดาและขาวบริสุทธิ์ ในไตรมาสที่ 1	2
ตารางที่ 2 เปรียบเทียบปริมาณในการจำหน่ายน้ำคาลทราย ระหว่างปี 2563 กับปี 2564 (รายเดือน)	3
ตารางที่ 3 ปริมาณการจำหน่ายน้ำคาลทรายขาวธรรมดาและขาวบริสุทธิ์ ในไตรมาสที่ 1 แยกตามเครือข่าย	4
ตารางที่ 4 ปริมาณในการจำหน่ายน้ำคาลทรายขาวธรรมดาและขาวบริสุทธิ์ให้กับผู้บริโภคโดยตรง ไตรมาสที่ 1	6
ตารางที่ 5 เปรียบเทียบปริมาณการจำหน่ายให้กับผู้บริโภค โดยตรง ระหว่างปี 2563 กับปี 2564 (รายเดือน)	8
ตารางที่ 6 จำนวนรายที่ซื้อเพื่ออุตสาหกรรม และปริมาณการจำหน่ายขาวธรรมดา ขาวบริสุทธิ์ให้กับผู้บริโภค โดยอ้อม ในไตรมาสที่ 1	9
ตารางที่ 7 ปริมาณการจำหน่ายให้กับผู้บริโภค โดยอ้อม ไตรมาสที่ 1 แยกตามประเภทอุตสาหกรรม รายเดือน	10
ตารางที่ 8 เปรียบเทียบปริมาณการจำหน่ายน้ำคาลทรายให้กับผู้บริโภค โดยอ้อม ไตรมาสที่ 4 ระหว่างปี 2562 กับปี 2563 รายเดือน	11

## ภาคผนวก

	หน้า
ตารางผนวกที่ 1 ปริมาณการจำหน่ายน้ำคาลทรายขาวธรรมดาและขาวบริสุทธิ์ ภายในประเทศ ตั้งแต่ ปี 2555 - 2564	14
ตารางผนวกที่ 2 ปริมาณการจำหน่ายน้ำคาลทรายขาวธรรมดาและขาวบริสุทธิ์ ให้กับผู้บริโภครโดยตรง ตั้งแต่ ปี 2555 - 2564	15
ตารางผนวกที่ 3 ปริมาณการจำหน่ายน้ำคาลทรายขาวธรรมดาและทรายขาวบริสุทธิ์ ให้กับผู้บริโภครโดยอ้อม ตั้งแต่ ปี 2555 - 2564	16
ตารางผนวกที่ 4 ปริมาณการจำหน่ายน้ำคาลทรายให้กับผู้บริโภครโดยตรง และผู้บริโภครโดยอ้อม ตั้งแต่ปี 2550 - 2564	17
ตารางผนวกที่ 5 ปริมาณการจำหน่ายน้ำคาลทรายให้กับผู้บริโภครภายในประเทศ ขาวธรรมดาและขาวบริสุทธิ์ ตั้งแต่ ปี 2550-2564	18
ตารางผนวกที่ 6 ปริมาณการจำหน่ายน้ำคาลทรายให้กับผู้บริโภครโดยอ้อม แยกตามประเภทอุตสาหกรรม ตั้งแต่ ปี 2550 - 2564	19
ตารางผนวกที่ 7 ปริมาณการจำหน่ายน้ำคาลทรายให้กับผู้บริโภครโดยอ้อม แยกตามประเภทอุตสาหกรรม ปี 2564 รายเดือน	20
ตารางผนวกที่ 8 ปริมาณการจำหน่ายน้ำคาลทรายขาวธรรมดาและบริสุทธิ์ เพื่อผู้บริโภครภายในประเทศ ปี 2560-2564 (รายเดือน)	21
ตารางผนวกที่ 9 ปริมาณการจำหน่ายน้ำคาลทรายเพื่อผู้บริโภครภายในประเทศ (โกลดาค.) ตั้งแต่ ม.ค. - มี.ค. 2564 แยกตามเครือบริษัท	22-24
ตารางผนวกที่ 10 รวมปริมาณและรายได้จากการจำหน่ายน้ำคาลทรายภายในประเทศ รวมทุกปี (ม.ค. - มี.ค. 2564)	25-26
ตารางผนวกที่ 11 ปริมาณและรายได้จากการจำหน่ายน้ำคาลทรายขาวภายในประเทศ แยกตามชนิดน้ำคาล มค. - มี.ค. 2564	27
ตารางผนวกที่ 12 ปริมาณการจำหน่ายน้ำคาลทรายให้กับผู้บริโภครโดยตรงและผู้บริโภครโดยอ้อม รายเดือน ปี 2564	28
ตารางผนวกที่ 13 ปริมาณการจำหน่ายน้ำคาลทรายขาวภายในประเทศ รายเดือน เปรียบเทียบระหว่างปี 2563 กับปี 2564	29
ตารางผนวกที่ 14 เปรียบเทียบปริมาณการจำหน่ายโดยตรงและโดยอ้อม ระหว่างปี 2563 กับปี 2564	30

ปริมาณการจำหน่ายน้ำตาลทรายภายในประเทศ

ไตรมาสที่ 1 ปี 2564

ปริมาณน้ำตาลทรายที่จำหน่ายได้ในไตรมาสที่ 1 ปี 2564 จำนวน 6,010,767.082 กระสอบ

## ปริมาณการจำหน่ายน้ำตาลทรายภายในประเทศ

ป/ ปริมาณการจำหน่ายน้ำตาลทรายขาวธรรมดาและขาวบริสุทธิ์ ภายในประเทศช่วง ไตรมาสที่ 1 มีจำนวนทั้งสิ้น 6,010,767.082 กระสอบ โดยแยกเป็นน้ำตาลทรายขาวธรรมดา จำนวน 4,080,932.684 กระสอบ คิดเป็นสัดส่วนในการจำหน่ายร้อยละ 67.89 และน้ำตาลทรายขาวบริสุทธิ์ จำนวน 1,929,834.398 กระสอบ คิดเป็นสัดส่วนในการจำหน่าย ร้อยละ 32.11

### ตารางที่ 1 ปริมาณการจำหน่ายน้ำตาลทรายขาวธรรมดาและขาวบริสุทธิ์ในไตรมาสที่ 1

หน่วย: กระสอบ (100 กก.)

เดือน	ธรรมดา	บริสุทธิ์	รวม	สัดส่วน
มกราคม	1,279,062.916	591,096.445	1,870,159.361	68.39 : 31.61
กุมภาพันธ์	1,290,573.091	584,894.506	1,875,467.597	68.81 : 31.19
มีนาคม	1,511,296.677	753,843.447	2,265,140.124	66.72 : 33.28
รวมทั้งสิ้น	4,080,932.684	1,929,834.398	6,010,767.082	67.89 : 32.11

ป/ ปริมาณการจำหน่ายน้ำตาลทราย ได้เพิ่มขึ้นจากช่วงไตรมาสที่ 4 ของปี 2563 จำนวน 789,284.788 กระสอบ คิดเป็นร้อยละ 15.12 ซึ่งเป็นการเพิ่มขึ้นจากการจำหน่ายน้ำตาลทรายขาวธรรมดา จำนวน 702.724.197 กระสอบ คิดเป็นร้อยละ 20.80 และปริมาณการจำหน่ายน้ำตาลทรายขาวบริสุทธิ์มีปริมาณจำหน่ายเพิ่มขึ้นจำนวน 86,560.591 กระสอบ คิดเป็นร้อยละ 4.70 (ปริมาณการจำหน่ายน้ำตาลทราย ไตรมาสที่ 4 ของปี 2563 มีจำนวนทั้งสิ้น 5,221,482.294 กระสอบ โดยแยกเป็นน้ำตาลทรายขาวธรรมดา จำนวน 3,378,208.487 กระสอบ และน้ำตาลทรายขาวบริสุทธิ์ จำนวน 1,843,273.807 กระสอบ)

เปรียบเทียบกับปริมาณการจำหน่ายในระยะเวลาเดียวกันกับปี 2563 แล้วมีปริมาณการจำหน่ายลดลง จำนวน 240,090.146 กระสอบ คิดเป็นร้อยละ 3.84 ซึ่งเป็นการลดลงจากการจำหน่ายน้ำตาลทรายขาวธรรมดา จำนวน 674.067 กระสอบ คิดเป็นร้อยละ 0.02 และการจำหน่ายน้ำตาลทรายขาวบริสุทธิ์มีปริมาณการจำหน่ายลดลง จำนวน 240,764.213 กระสอบ คิดเป็นร้อยละ 11.09 (ปริมาณการจำหน่ายน้ำตาลทรายไตรมาสที่ 1 ของปี 2563 มีจำนวนทั้งสิ้น 6,250,857.228 กระสอบ โดยแยกเป็นน้ำตาลทรายขาวธรรมดา จำนวน 4,080,258.617 กระสอบ และน้ำตาลทรายขาวบริสุทธิ์จำนวน 2,170,598.611 กระสอบ)

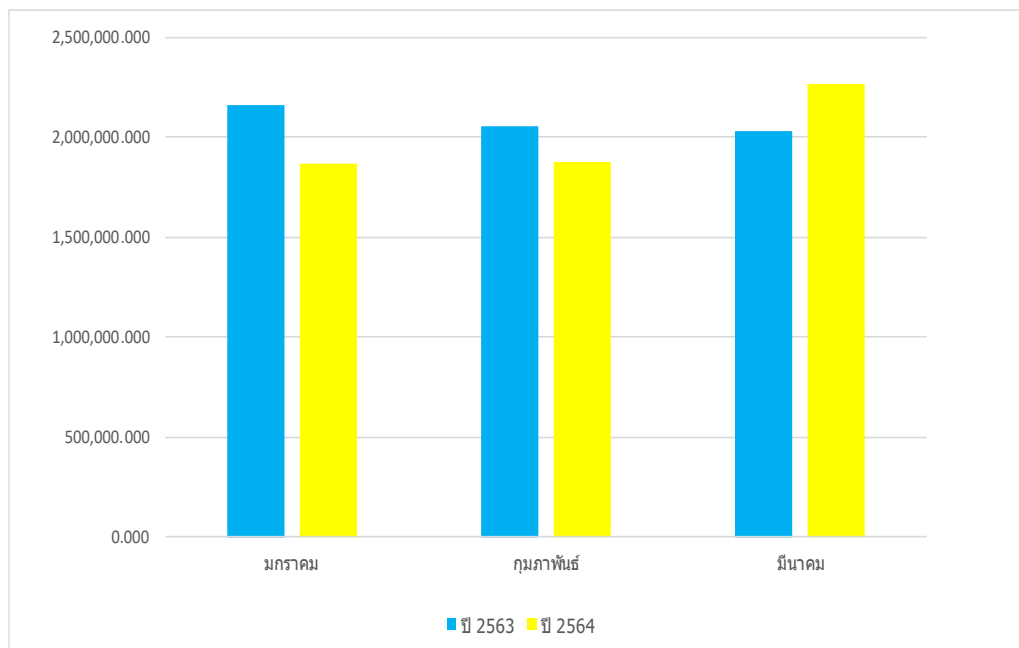


ตารางที่ 2 เปรียบเทียบปริมาณในการจำหน่ายน้ำตาลทรายระหว่างปี 2563 กับปี 2564  
รายเดือน

หน่วย : กระสอบ

เดือน	ปริมาณในการจำหน่าย		เพิ่ม, ลด จำนวน	เพิ่ม, ลด (%)
	ปี 2563	ปี 2564		
มกราคม	2,162,624.864	1,870,159.361	-292,465.503	-13.52
กุมภาพันธ์	2,059,608.713	1,875,467.597	-184,141.116	-8.94
มีนาคม	2,028,623.651	2,265,140.124	236,516.473	11.66
รวมทั้งสิ้น	6,250,857.228	6,010,767.082	-240,090.146	-3.84

กราฟแสดงเปรียบเทียบปริมาณในการจำหน่ายระหว่างปี 2563 กับปี 2564 รายเดือน

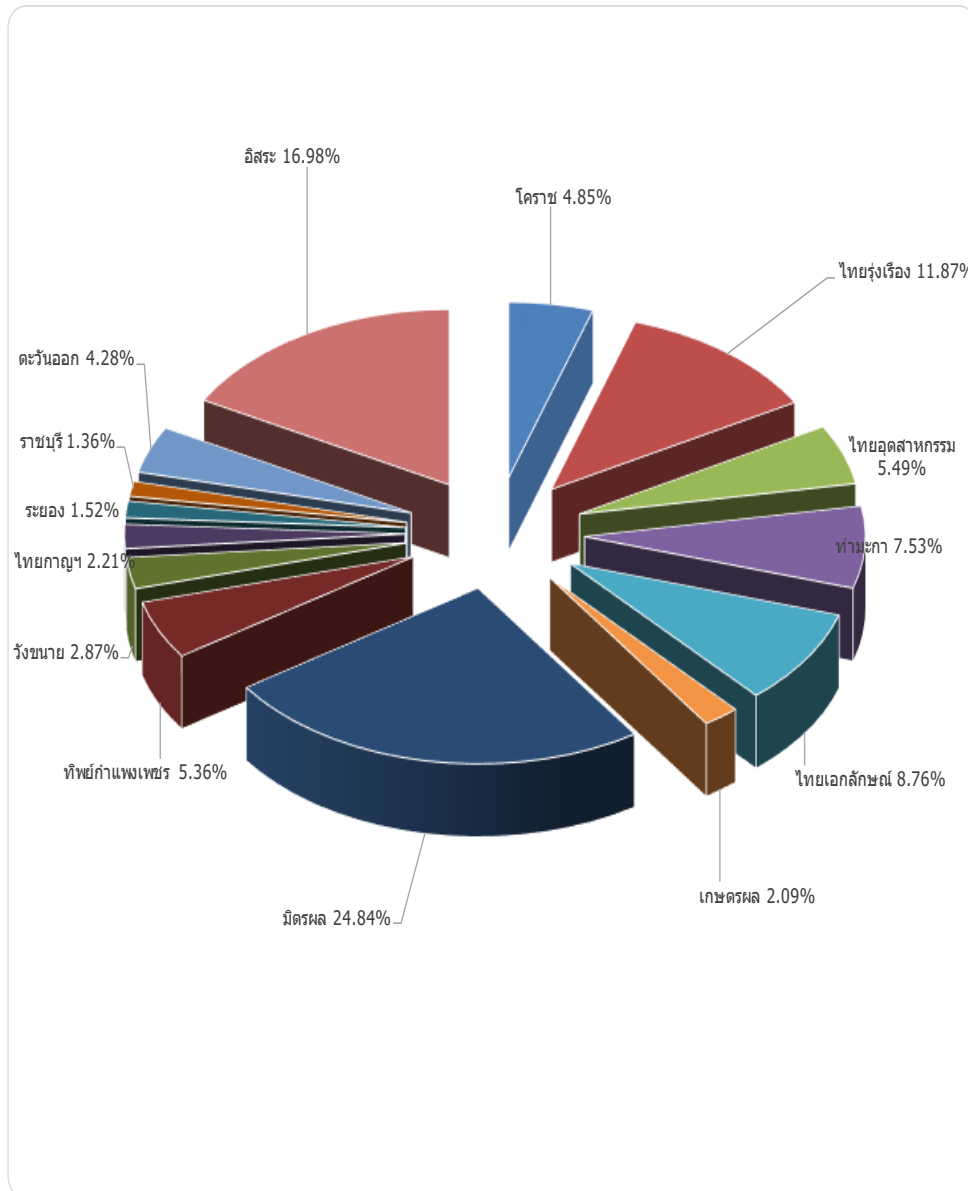


ตารางที่ 3 ปริมาณการจำหน่ายน้ำตาลทรายขาวธรรมดาและขาวบริสุทธิ์ในไตรมาสที่ 1  
แยกตามเครือบริษัท

หน่วย: กระสอบ (100 กก.)

บริษัทในเครือ	มกราคม		กุมภาพันธ์		มีนาคม	
	ธรรมดา	บริสุทธิ์	ธรรมดา	บริสุทธิ์	ธรรมดา	บริสุทธิ์
โคราช	74,502.200	14,777.838	78,174.250	6,175.823	105,213.150	12,781.351
ไทยรุ่งเรือง	102,909.925	123,366.648	98,839.629	117,937.085	116,276.075	154,274.688
ไทยอุตสาหกรรม	62,217.501	42,923.396	63,878.705	25,662.497	80,939.103	54,365.610
ท่ามะกา	117,599.770	19,429.350	129,442.575	19,128.000	145,055.004	22,054.250
ไทยเอกลักษณ์	96,953.604	29,928.220	113,827.669	23,563.389	136,267.383	126,251.466
เกษตรผล	24,619.500	3,228.000	30,604.500	3,446.750	47,598.430	16,096.500
มิตรผล	194,903.922	292,176.734	212,854.361	315,370.715	201,728.324	275,794.913
ทิพย์กำเนิดเพชร	69,016.666	24,321.500	77,211.200	24,659.000	97,926.510	28,906.500
วังนาข	63,293.497	550.000	52,286.247	124.998	55,929.469	259.999
ไทยกาญจนา	32,897.000	4.000	36,988.500	10.000	61,697.061	1,307.420
ระยอง	28,567.000	0.000	28,606.500	0.000	33,913.000	0.000
ราชบุรี	29,908.568	2,300.500	23,635.699	2,610.000	20,023.592	3,010.000
ตะวันออก	70,849.800	5,161.500	63,432.500	5,645.000	104,252.500	7,771.000
อิสระ	310,823.963	32,928.760	280,790.756	40,561.250	304,477.078	50,969.750
รวมทั้งสิ้น	1,279,062.916	591,096.445	1,290,573.091	584,894.506	1,511,296.677	753,843.447

กราฟแสดงสัดส่วนในการจำหน่ายน้ำตาลทรายในไตรมาสที่ 1 ปี 2564  
แยกตามเครือข่าย



## ลักษณะการจำหน่ายน้ำตาลทรายภายในประเทศ

ก ารจำหน่ายน้ำตาลทรายภายในประเทศผ่านฝ่ายบริหารการจำหน่ายสำนักบริหารอ้อยและ-  
น้ำตาลทราย แบ่งออกเป็น 2 ลักษณะ ดังนี้

1. การจำหน่ายให้กับผู้บริโภครโดยตรง ร้อยละ 58.58 ซึ่งเป็นการจำหน่ายผ่านพ่อค้ากลาง  
(ยี่ปั้ว)

2. การจำหน่ายให้กับผู้บริโภครโดยอ้อม (อุตสาหกรรม) ร้อยละ 41.42 เป็นการจำหน่าย  
ให้กับอุตสาหกรรมที่ซื้อน้ำตาลเป็นวัตถุดิบ ในการผลิตสินค้าเพื่อจำหน่ายภายในประเทศ และผลิตสินค้าเพื่อ  
การส่งออก เมื่อสิ้นสุดไตรมาสที่ 1 มีอุตสาหกรรมที่ได้ขึ้นทะเบียนมาแล้วติดต่อซื้อจำนวน 464 ราย

ประเภทอุตสาหกรรม	จำนวน/ราย
เครื่องดื่ม	74
ขนมปัง (รวมสุราและเบียร์)	32
อาหาร (รวมอาหารกระป๋องและน้ำปลา)	291
ผลิตภัณฑ์นม	24
ลูกกวาด	15
ยาและอื่น ๆ	28
<b>รวมทั้งสิ้น</b>	<b>464</b>

## ตารางที่ 4 ปริมาณในการจำหน่ายน้ำตาลทรายขาวธรรมดาและขาวบริสุทธิ์ ให้กับผู้บริโภครโดยตรง ไตรมาสที่ 1

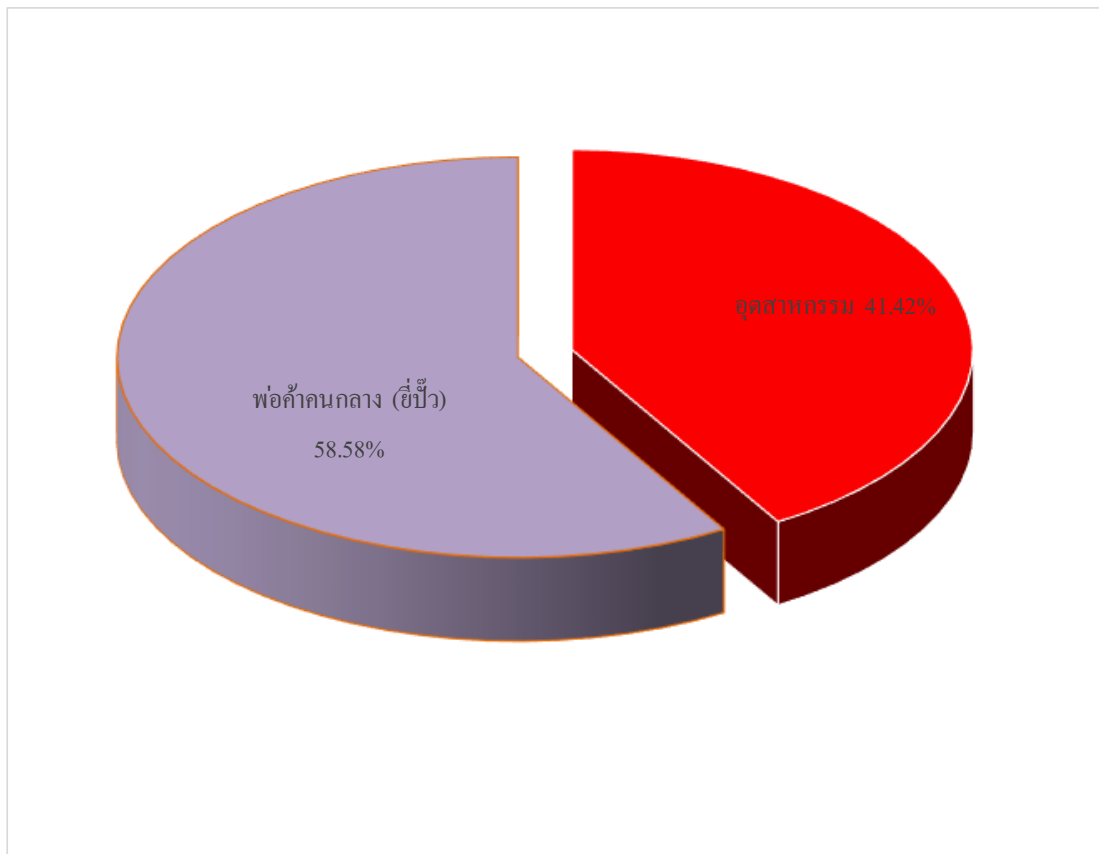
หน่วย : กระสอบ (100 กก.)

เดือน	พ่อค้าคนกลาง (ยี่ปั้ว)		รวม	
	ธรรมดา	บริสุทธิ์	ธรรมดา	บริสุทธิ์
มกราคม	808,946.653	321,706.113	808,946.653	321,706.113
กุมภาพันธ์	793,319.486	299,552.656	793,319.486	299,552.656
มีนาคม	918,452.839	379,302.264	918,452.839	379,302.264
<b>รวมทั้งสิ้น</b>	<b>2,520,718.978</b>	<b>1,000,561.033</b>	<b>2,520,718.978</b>	<b>1,000,561.033</b>

ป/ ปริมาณการจำหน่ายให้กับผู้บริโภคโดยตรง ในไตรมาสที่ 1 มีจำนวนทั้งสิ้น 3,521,280.011 กระสอบ ซึ่งเพิ่มขึ้นจากไตรมาสที่ 4 ปี 2563 จำนวน 501,929.168 กระสอบ (ปริมาณจำหน่ายในไตรมาสที่ 4 ปี 2563 มีจำนวน 3,019,350.843 กระสอบ) คิดเป็นร้อยละ 16.62

เ/ เมื่อเปรียบเทียบกับปริมาณจำหน่ายในช่วงระยะเวลาเดียวกันกับปี 2563 แล้วมีปริมาณในการจำหน่ายน้ำตาลทรายซึ่งลดลง จำนวน 114,422.082 กระสอบ (ปริมาณจำหน่ายในไตรมาสที่ 1 ปี 2563 มีจำนวน 3,635,702.093 กระสอบ) คิดเป็นร้อยละ 3.15

กราฟแสดงลักษณะการจำหน่ายน้ำตาลทรายภายในประเทศในไตรมาสที่ 1 ปี 2564  
แยกตามประเภทผู้ซื้อ



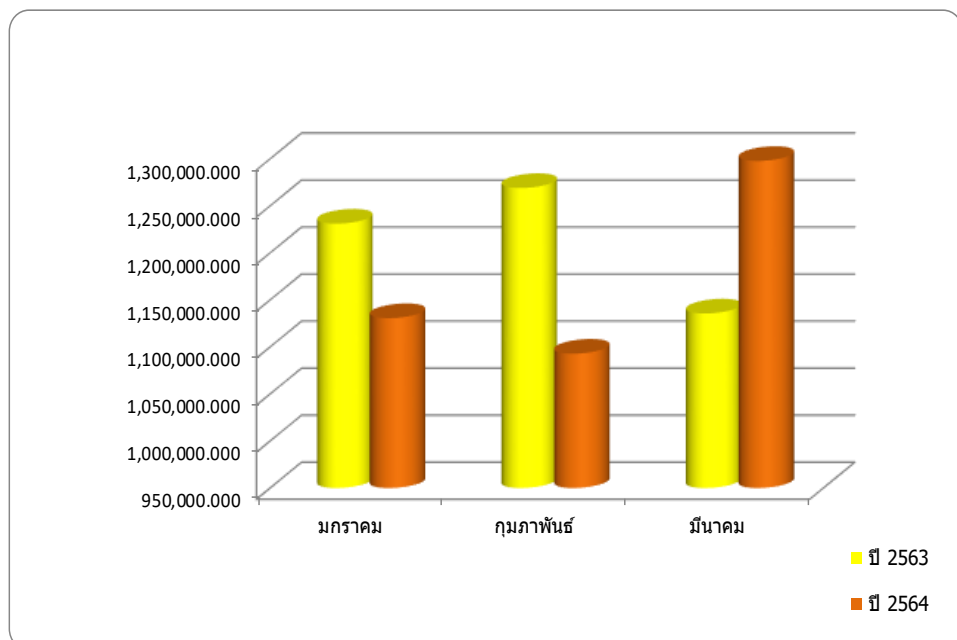
ตารางที่ 5 เปรียบเทียบปริมาณการจำหน่ายให้กับผู้บริโภคโดยตรงระหว่างปี 2563 กับปี 2564

รายเดือน

หน่วย : กระสอบ (100 กก.)

เดือน	การจำหน่ายให้กับผู้บริโภค โดยตรง		
	ปี 2563	ปี 2564	เพิ่ม,ลด (%)
มกราคม	1,231,087.008	1,130,652.766	-8.16
กุมภาพันธ์	1,269,010.737	1,092,872.142	-13.88
มีนาคม	1,135,604.348	1,297,755.103	14.28
รวมทั้งสิ้น	3,635,702.093	3,521,280.011	-3.15

กราฟเปรียบเทียบปริมาณการจำหน่ายให้กับผู้บริโภคโดยตรงระหว่างปี 2563 กับปี 2564



ตารางที่ 6 จำนวนรายที่ซื้อเพื่ออุตสาหกรรมและปริมาณการจำหน่ายน้ำตาลขาวธรรมดา  
ชาวบริสุทธ์ให้กับผู้บริโภครวมโดยอ้อมในไตรมาสที่ 1

หน่วย : กระสอบ (100 กก.)

ประเภทอุตสาหกรรม	ปริมาณการจำหน่าย			สัดส่วน
	ธรรมดา	บริสุทธ์	รวม	
เครื่องดื่ม	456,695.780	566,072.897	1,022,768.677	41.08
ขนมปัง (รวมสุราและเบียร์)	104,625.890	35,913.365	140,539.255	5.65
อาหาร (รวมอาหารกระป๋องและน้ำปลา)	491,036.222	195,557.616	686,593.838	27.58
ผลิตภัณฑ์นม	409,775.057	82,836.352	492,611.409	19.79
ลูกกวาด	40,938.000	4,026.172	44,964.172	1.81
ยาและอื่น ๆ	57,142.759	44,866.961	102,009.720	4.10
รวมทั้งสิ้น	1,560,213.708	929,273.363	2,489,487.071	100.00

จํา นวนผู้ซื้อน้ำตาลทรายเพื่อผลิตสินค้าอุตสาหกรรมที่ขึ้นทะเบียนไว้ และได้มาติดต่อซื้อน้ำตาลทรายเพื่ออุตสาหกรรมส่งออกและจำหน่ายภายในประเทศจำนวน 464 ราย เพิ่มขึ้นจากไตรมาสที่ 4 ของปี 2563 จำนวน 13 ราย คิดเป็นร้อยละ 2.88 (จำนวนผู้ซื้อเพื่อผลิตสินค้าอุตสาหกรรมในไตรมาสที่ 4 ปี 2563 มีจำนวน 451 ราย)

เมื่อเปรียบเทียบจำนวนผู้ซื้อน้ำตาลเพื่ออุตสาหกรรมในช่วงระยะเวลาเดียวกันกับปี 2563 แล้วมีจำนวนผู้ซื้อลดลง จำนวน 27 ราย คิดเป็นร้อยละ 6.18 (จำนวนผู้ซื้อน้ำตาลเพื่ออุตสาหกรรมในไตรมาสที่ 1 ของปี 2563 มีจำนวน 437 ราย)

ป/ ประเภทอุตสาหกรรมที่มีปริมาณการซื้อมากเป็นอันดับ 1 ตลอดไตรมาสที่ 1 ได้แก่ อุตสาหกรรมเครื่องดื่ม คิดเป็นร้อยละ 41.08 รองลงมาได้แก่อุตสาหกรรมอาหาร (รวมอาหารกระป๋องและน้ำปลา) คิดเป็นร้อยละ 27.58 และผลิตภัณฑ์นม คิดเป็นร้อยละ 19.79 ตามลำดับ ส่วนอุตสาหกรรมที่มีปริมาณการซื้อน้อยที่สุด ได้แก่ ลูกกวาด คิดเป็นร้อยละ 1.81

ตารางที่ 7 ปริมาณการจำหน่ายให้กับผู้บริโภคโดยอ้อม ไตรมาสที่ 1 (แยกตามประเภทอุตสาหกรรม)

รายเดือน

หน่วย : กระสอบ (100 กก.)

ประเภทอุตสาหกรรม	มกราคม		กุมภาพันธ์		มีนาคม	
	ธรรมดา	บริสุทธ์	ธรรมดา	บริสุทธ์	ธรรมดา	บริสุทธ์
เครื่องคั่ว	112,085.954	147,793.366	139,821.949	180,069.032	204,787.877	238,210.499
ขนมปัง (รวมสุราและเบียร์)	34,370.607	11,063.526	37,983.438	11,469.244	32,271.845	13,380.595
อาหาร (รวมอาหารกระป๋องและน้ำปลา)	163,660.694	65,316.552	152,874.640	56,249.805	174,500.888	73,991.259
ผลิตภัณฑ์นม	129,713.523	28,073.332	132,445.696	23,812.432	147,615.838	30,950.588
ลูกกวาด	14,037.000	1,067.793	12,923.000	1,538.793	13,978.000	1,419.586
ยาและอื่น ๆ	16,248.486	16,075.762	21,204.883	12,202.543	19,689.390	16,588.656
รวมทั้งสิ้น	470,116.264	269,390.331	497,253.606	285,341.849	592,843.838	374,541.183

ปริมาณในการจำหน่ายน้ำตาลทรายได้เพิ่มขึ้นจากช่วงไตรมาสที่ 4 ของปี 2563 จำนวน 287,355.620 กระสอบ ซึ่งเป็นการเพิ่มขึ้นจากการจำหน่ายน้ำตาลทรายขาวธรรมดา จำนวน 206,307.799 กระสอบ และการจำหน่ายน้ำตาลทรายขาวบริสุทธ์ได้เพิ่มขึ้น จำนวน 81,047.821 กระสอบ คิดเป็นร้อยละ 15.24 และ 9.55 ตามลำดับ (ปริมาณการจำหน่ายน้ำตาลทรายในช่วงไตรมาสที่ 4 ของปี 2563 มีจำนวนทั้งสิ้น 2,202,131.451 กระสอบ แยกเป็นการจำหน่ายน้ำตาลทรายขาวธรรมดาจำนวน 1,353,905.909 กระสอบ และน้ำตาลทรายขาวบริสุทธ์จำนวน 848,225.542 กระสอบ)

เมื่อเปรียบเทียบกับปริมาณการจำหน่ายในระยะเวลาเดียวกันกับปี 2563 แล้ว ปริมาณการจำหน่ายน้ำตาลทรายได้ลดลง จำนวน 125,668.064 กระสอบ ซึ่งเป็นการเพิ่มขึ้นจากการจำหน่ายน้ำตาลทรายขาวธรรมดาจำนวน 38,278.434 กระสอบ และการจำหน่ายน้ำตาลทรายขาวบริสุทธ์ลดลง จำนวน 163,496.498 กระสอบ คิดเป็นร้อยละ 2.52 และ 14.96 ตามลำดับ (ปริมาณการจำหน่ายน้ำตาลทรายในช่วงไตรมาสที่ 1 ของปี 2563 มีจำนวนทั้งสิ้น 2,615,155.135 กระสอบ แยกเป็นการจำหน่ายน้ำตาลทรายขาวธรรมดาจำนวน 1,521,935.274 กระสอบ และน้ำตาลทรายขาวบริสุทธ์จำนวน 1,093,219.861 กระสอบ)

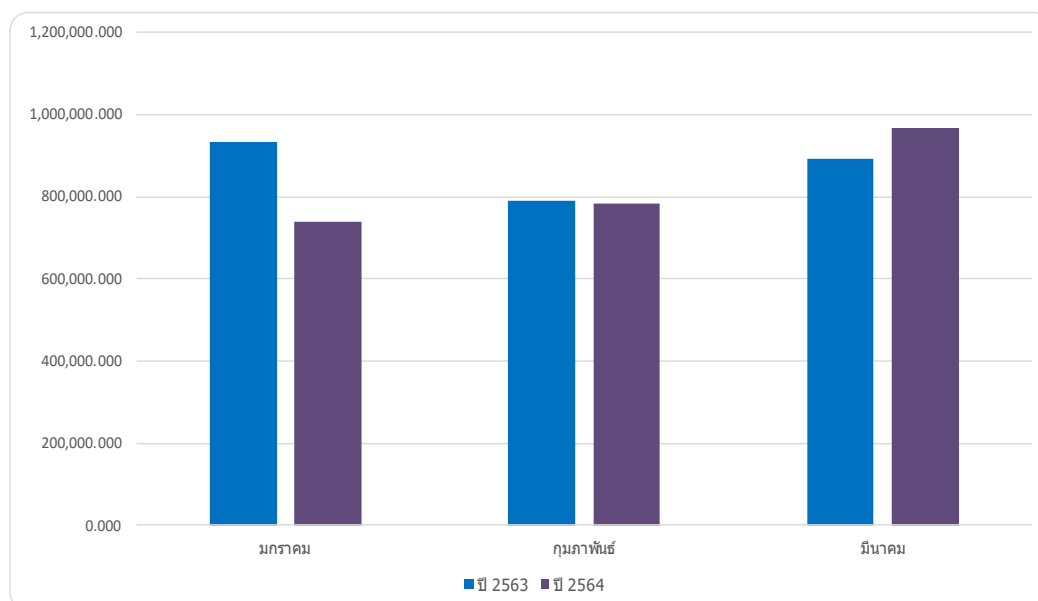


### ตารางที่ 8 เปรียบเทียบปริมาณการจำหน่ายน้ำตาลทรายให้กับผู้บริโภครายเดือน

หน่วย : กระสอบ (100 กก.)

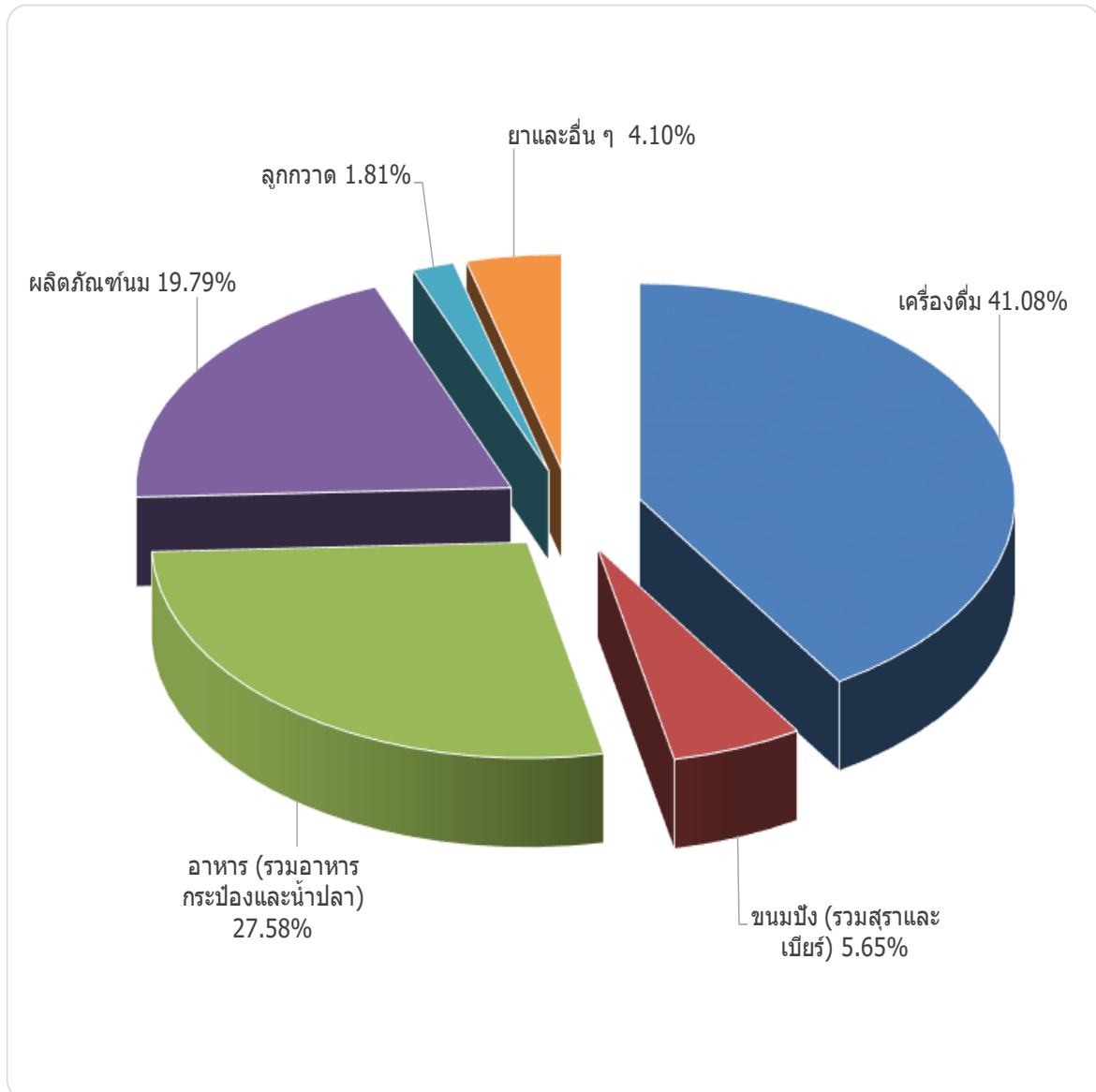
เดือน	จำหน่ายให้กับผู้บริโภครายเดือน		เพิ่ม, ลด (%)
	ปี 2563	ปี 2564	
มกราคม	931,537.856	739,506.595	-20.61
กุมภาพันธ์	790,597.976	782,595.455	-1.01
มีนาคม	893,019.303	967,385.021	8.33
รวมทั้งสิ้น	2,615,155.135	2,489,487.071	-4.81

### กราฟแสดงเปรียบเทียบปริมาณการจำหน่ายให้กับอุตสาหกรรม ระหว่างปี 2563 กับปี 2564 รายเดือน





กราฟแสดงสัดส่วนจำหน่ายน้ำตาลทรายให้กับผู้บริโภครายย่อยในไตรมาสที่ 1  
แยกตามประเภทอุตสาหกรรม



# ภาคผนวก

ตารางผนวกที่ 1 ปริมาณการจำหน่ายน้ำตาลทรายขาวธรรมดาและขาวบริสุทธิ์ภายในประเทศ ตั้งแต่ปี 2555-2564

หน่วย : กระสอบ (100 กก.)

เดือน	ปี 2555	ปี 2556	ปี 2557	ปี 2558	ปี 2559	ปี 2560	ปี 2561	ปี 2562	ปี 2563	ปี 2563
มกราคม	1,944,318.460	2,310,075.740	2,173,187.830	1,893,646.172	2,074,166.636	2,227,131.577	2,145,409.175	2,458,946.441	2,162,624.864	1,870,159.361
กุมภาพันธ์	1,940,041.407	1,876,651.143	1,910,352.359	1,803,368.647	2,082,995.400	2,123,537.794	2,116,785.135	2,032,887.247	2,059,608.713	1,875,467.597
มีนาคม	2,242,163.304	2,141,547.171	2,175,837.996	2,309,163.147	2,363,743.197	2,598,700.631	2,232,413.926	2,245,531.794	2,028,623.651	2,265,140.124
รวมทั้งสิ้น	6,126,523.171	6,328,274.054	6,259,378.185	6,006,177.966	6,520,905.233	6,949,370.002	6,494,608.236	6,737,365.482	6,250,857.228	6,010,767.082

ตารางผนวกที่ 2 ปริมาณการจำหน่ายน้ำตาลทรายขาวธรรมดาและขาวบริสุทธิ์ให้กับผู้บริโภคโดยตรง ตั้งแต่ปี 2555-2564

หน่วย: กระสอบ (100 กก.)												
เดือน	ปี 2534	ปี 2536	ปี 2555	ปี 2556	ปี 2557	ปี 2558	ปี 2559	ปี 2560	ปี 2561	ปี 2562	ปี 2563	ปี 2564
มกราคม	669,911.99	685,611.60	1,145,433.460	1,413,663.930	1,264,669.619	1,061,418.163	1,105,893.493	1,152,162.472	1,212,010.118	1,389,009.671	1,231,087.008	1,130,652.766
กุมภาพันธ์	577,323.35	724,578.15	1,102,125.187	1,076,173.333	1,112,680.765	940,515.140	1,127,304.007	1,097,436.204	1,168,363.079	1,041,079.651	1,269,010.737	1,092,872.142
มีนาคม	655,121.88	901,476.54	1,215,799.564	1,169,229.441	1,163,307.702	1,202,899.770	1,221,265.739	1,225,617.950	1,150,902.831	1,252,007.782	1,135,604.348	1,297,755.103
<b>รวมทั้งสิ้น</b>	<b>1,902,357.22</b>	<b>2,311,666.29</b>	<b>3,463,358.211</b>	<b>3,659,066.704</b>	<b>3,540,658.086</b>	<b>3,204,833.073</b>	<b>3,454,463.239</b>	<b>3,475,216.626</b>	<b>3,531,276.028</b>	<b>3,682,097.104</b>	<b>3,635,702.093</b>	<b>3,521,280.011</b>

ตารางผนวกที่ 3 ปริมาณการจำหน่ายน้ำตาลทรายขาวธรรมดาและขาวบริสุทธิ์ให้กับผู้บริโภครวม โดยอ้อม ตั้งแต่ปี 2555-2564

หน่วย : กระสอบ (100 กก.)												
เดือน	ปี 2534	ปี 2536	ปี 2555	ปี 2556	ปี 2557	ปี 2558	ปี 2559	ปี 2560	ปี 2561	ปี 2562	ปี 2563	ปี 2564
มกราคม	269,291.50	280,468.00	798,885.00	896,411.81	908,518.211	832,228.009	968,273.143	1,074,969.105	933,399.057	1,069,936.770	931,537.856	739,506.595
กุมภาพันธ์	221,146.00	229,850.50	837,916.22	800,477.81	797,671.594	862,853.507	955,691.393	1,026,101.590	948,422.056	991,807.596	790,597.976	782,595.455
มีนาคม	259,928.00	334,117.10	1,026,363.74	972,317.73	1,012,530.294	1,106,263.377	1,142,477.458	1,373,082.681	1,081,511.095	993,524.012	893,019.303	967,385.021
รวมทั้งสิ้น	750,365.50	844,435.60	2,663,164.96	2,669,207.35	2,718,720.099	2,801,344.893	3,066,441.994	3,474,153.376	2,963,332.208	3,055,268.378	2,615,155.135	2,489,487.071

ตารางผนวกที่ 4 ปริมาณการจำหน่ายน้ำตาลทรายให้กับผู้บริโภครวม โดยตรงและผู้บริโภคโดยอ้อม  
ตั้งแต่ปี 2550-2564

หน่วย : กระสอบ (100 กก.)

ปีจำหน่าย	ปริมาณการจำหน่าย			สัดส่วนปริมาณการจำหน่าย		
	ผู้บริโภครวมโดยตรง	ผู้บริโภครวมโดยอ้อม	รวม	ผู้บริโภครวมโดยตรง	:	ผู้บริโภครวมโดยอ้อม
2550	12,423,605.120	7,650,329.320	20,073,934.440	61.89	:	38.11
2551	11,657,518.514	7,636,127.020	19,293,645.534	60.42	:	39.58
2552	11,396,838.625	8,320,569.830	19,717,408.455	57.80	:	42.20
2553	11,727,823.098	9,848,106.170	21,575,929.268	54.36	:	45.64
2554	13,165,697.649	10,289,777.770	23,455,475.419	56.13	:	43.87
2555	14,045,070.898	10,573,921.700	24,618,992.598	57.05	:	42.95
2556	14,179,483.720	10,409,452.790	24,588,936.510	57.67	:	42.33
2557	13,607,234.040	11,050,400.257	24,657,634.297	55.18	:	44.82
2558	13,034,252.130	11,814,651.495	24,848,903.625	52.45	:	47.55
2559	13,758,112.738	12,227,063.751	25,985,176.489	52.95	:	47.05
2560	13,184,960.142	12,848,549.168	26,033,509.310	50.65	:	49.35
2561	13,939,783.435	11,179,930.360	25,119,713.795	55.49	:	44.51
2562	14,125,567.737	10,697,835.788	24,823,403.525	56.90	:	43.10
2563	13,594,183.715	9,508,587.439	23,102,771.154	58.84	:	41.16
2564	3,521,280.011	2,489,487.071	6,010,767.082	58.58	:	41.42

หมายเหตุ ปี 2550 – 2563 รวมปริมาณจำหน่ายผู้บริโภครวม โดยตรงและผู้บริโภครวมโดยอ้อม ตั้งแต่ ม.ค. – ธ.ค.

ปี 2564 รวมปริมาณจำหน่ายผู้บริโภครวม โดยตรงและผู้บริโภครวมโดยอ้อม ตั้งแต่ ม.ค. – มี.ค.



ตารางผนวกที่ 5 ปริมาณการจำหน่ายน้ำตาลทรายให้กับผู้บริโภครายในประเทศ  
ชาวธรรมดาและชาวบริสุทธ์ ตั้งแต่ปี 2550-2564

หน่วย : กระสอบ (100 กก.)

ปีจำหน่าย	ปริมาณการจำหน่าย			สัดส่วนปริมาณการจำหน่าย		
	ชาวธรรมดา	ชาวบริสุทธ์	รวม	ชาวธรรมดา	:	ชาวบริสุทธ์
2550	14,317,524.26	5,756,410.18	20,073,934.44	71.32	:	28.68
2551	13,700,991.28	5,592,654.254	19,293,645.534	71.01	:	28.99
2552	13,801,238.60	5,916,169.855	19,717,408.455	70.00	:	30.00
2553	11,727,823.098	9,848,106.17	21,575,929.268	54.36	:	45.64
2554	15,649,438.723	7,806,036.696	23,455,475.419	66.72	:	33.28
2555	16,476,391.080	8,142,601.518	24,618,992.598	66.93	:	33.07
2556	15,306,985.620	9,281,950.890	24,588,936.510	62.25	:	37.75
2557	14,738,860.694	9,918,773.603	24,657,634.297	59.77	:	40.23
2558	14,638,723.374	10,210,180.251	24,848,903.625	58.91	:	41.09
2559	15,585,081.988	10,400,094.501	25,985,176.489	59.98	:	40.02
2560	15,201,352.407	10,832,156.903	26,033,509.310	58.39	:	41.61
2561	15,172,294.127	9,947,419.668	25,119,713.795	60.40	:	39.60
2562	15,691,704.942	9,131,698.583	24,823,403.525	63.21	:	36.79
2563	15,312,105.094	7,790,666.060	23,102,771.154	66.28	:	33.72
2564	4,080,932.684	1,929,834.398	6,010,767.082	67.89	:	32.11

- หมายเหตุ - ปี 2550-2563 รวมปริมาณการจำหน่ายน้ำตาลทรายให้กับผู้บริโภครายในประเทศ  
ชาวธรรมดาและชาวบริสุทธ์ ตั้งแต่ ม.ค.-ธ.ค.  
- ปี 2564 รวมปริมาณการจำหน่ายน้ำตาลทรายให้กับผู้บริโภครายในประเทศ  
ชาวธรรมดา และชาวบริสุทธ์ ตั้งแต่ ม.ค.-มี.ค.

ตารางผนวกที่ 6 ปริมาณการจำหน่ายน้ำตาลทรายให้กับผู้บริโภครายย่อย แยกตามประเภทอุตสาหกรรม  
ตั้งแต่ปี 2550 – 2564

หน่วย : กระสอบ (100 กก.)

ปีจำหน่าย	เครื่องคั้น	ขนมปัง(รวมสุรา และเบียร์)	ปริมาณจำหน่ายให้กับผู้บริโภครายย่อย				รวม
			อาหาร(รวมอาหาร กระป๋องและน้ำปลา)	ผลิตภัณฑ์นม	ลูกกวาด	ยาและอื่นๆ	
2550	3,480,186.370	228,178.200	2,097,497.090	1,450,150.160	233,792.000	160,525.500	7,650,329.320
2551	3,639,320.110	231,903.000	1,950,505.200	1,505,286.340	219,764.870	89,347.500	7,636,127.020
2552	3,817,897.730	149,684.300	1,880,350.490	1,653,290.600	612,726.160	206,620.550	8,320,569.830
2553	4,478,137.430	243,405.960	2,588,975.430	1,967,530.550	329,836.300	240,220.500	9,848,106.170
2554	4,722,120.390	277,310.870	2,729,905.350	2,015,341.870	231,997.430	313,101.860	10,289,777.770
2555	5,214,686.290	287,101.710	2,725,787.940	1,889,493.070	247,462.690	209,390.000	10,573,921.700
2556	4,971,923.250	301,664.960	2,499,551.880	2,140,363.610	249,131.700	246,817.390	10,409,452.790
2557	5,119,488.918	342,327.074	2,792,127.104	2,274,235.537	246,796.556	275,425.068	11,050,400.257
2558	5,312,719.713	331,764.153	3,138,676.861	2,503,037.327	229,153.241	299,300.200	11,814,651.495
2559	5,395,254.250	360,786.648	3,344,038.653	2,638,436.517	187,473.153	301,074.530	12,227,063.751
2560	5,822,246.794	405,264.193	3,524,706.951	2,560,059.996	216,343.221	319,928.013	12,848,549.168
2561	4,932,458.827	314,163.483	2,930,873.023	2,481,554.333	235,655.708	285,224.986	11,179,930.360
2562	5,146,310.176	335,722.510	2,398,738.393	2,078,340.074	188,232.962	550,491.673	10,697,835.788
2563	4,090,567.881	481,365.006	2,430,052.776	1,954,512.267	145,414.715	406,674.794	9,508,587.439
2564	1,022,768.677	140,539.255	686,593.838	492,611.409	44,964.172	102,009.720	2,489,487.071

- หมายเหตุ - ปี 2550 – 2563 รวมปริมาณการจำหน่ายให้กับผู้บริโภครายย่อย แยกตามประเภทอุตสาหกรรม ม.ค.-ธ.ค.  
- ปี 2564 รวมปริมาณการจำหน่ายให้กับผู้บริโภครายย่อย แยกตามประเภทอุตสาหกรรม ม.ค.- มี.ค

ตารางผนวกที่ 7 ปริมาณการจำหน่ายน้ำตาลทรายให้กับผู้บริโภครายย่อย แยกตามประเภทอุตสาหกรรม ปี 2564  
รายเดือน

หน่วย : กระสอบ (100 กก.)

เดือน	ปริมาณจำหน่ายให้กับผู้บริโภครายย่อย						
	เครื่องดื่ม	ขนมปัง(รวมสุรา และเบียร์)	อาหาร(รวมอาหาร กระป๋องและน้ำปลา)	ผลิตภัณฑ์นม	ลูกกวาด	ยาและอื่นๆ	รวม
มกราคม	259,879.320	45,434.133	228,977.246	157,786.855	15,104.793	32,324.248	739,506.595
กุมภาพันธ์	319,890.981	49,452.682	209,124.445	156,258.128	14,461.793	33,407.426	782,595.455
มีนาคม	442,998.376	45,652.440	248,492.147	178,566.426	15,397.586	36,278.046	967,385.021
รวม	1,022,768.677	140,539.255	686,593.838	492,611.409	44,964.172	102,009.720	2,489,487.071
ซรรรรมดา	456,695.780	104,625.890	491,036.222	409,775.057	40,938.000	57,142.759	1,560,213.708
บริสุทธุ์	566,072.897	35,913.365	195,557.616	82,836.352	4,026.172	44,866.961	929,273.363

ตารางผนวกที่ 8 ปริมาณการจำหน่ายน้ำตาลทรายขาวธรรมดาและบริสุทธิ์เพื่อบริโภคภายในประเทศ  
ปี 2560- 2564 รายเดือน

หน่วย : กระสอบ (100 กก.)

เดือน	2560		2561		2562		2563		2564	
	ขาวธรรมดา	ขาวบริสุทธิ์	ขาวธรรมดา	ขาวบริสุทธิ์	ขาวธรรมดา	ขาวบริสุทธิ์	ขาวธรรมดา	ขาวบริสุทธิ์	ขาวธรรมดา	ขาวบริสุทธิ์
มกราคม	1,426,301.725	800,829.852	1,244,227.358	901,181.817	1,577,583.151	881,363.290	1,453,774.504	708,850.360	1,279,062.916	591,096.445
กุมภาพันธ์	1,240,329.623	883,208.171	1,216,989.519	899,795.616	1,295,641.649	737,245.598	1,384,854.831	674,753.882	1,290,573.091	584,894.506
มีนาคม	1,424,124.887	1,174,575.744	1,301,925.795	930,488.131	1,347,803.610	897,728.184	1,241,629.282	786,994.369	1,511,296.677	753,843.447
รวมทั้งสิ้น	4,090,756.235	2,858,613.767	3,763,142.672	2,731,465.564	4,221,028.410	2,516,337.072	4,080,258.617	2,170,598.611	4,080,932.684	1,929,834.398

ตารางผนวกที่ 9 ปริมาณการจำหน่ายน้ำตาลทรายเพื่อบริโภคภายในประเทศ (โควตา ก)  
ตั้งแต่เดือน ม.ค. - มี.ค. 2564 แยกตามเครื่องบริษัท

หน่วย : กระสอบ (100 กก.)

เครื่องบริษัท	มกราคม		กุมภาพันธ์		มีนาคม	
	ธรรมดา	บริสุทธิ์	ธรรมดา	บริสุทธิ์	ธรรมดา	บริสุทธิ์
<b>โคราช</b>						
สุรินทร์	3,868.100	199.338	4,507.750	453.823	8,980.250	727.351
อุตสาหกรรมโคราช	70,634.100	14,578.500	73,666.500	5,722.000	96,232.900	12,054.000
รวม	74,502.200	14,777.838	78,174.250	6,175.823	105,213.150	12,781.351
<b>ไทยรุ่งเรือง</b>						
ไทยเพิ่มพูน	1.100	3,836.000	580.000	5,456.000	0.000	11,260.750
ไทยรุ่งเรือง	43,550.801	61,422.683	46,566.291	49,485.956	58,645.718	75,373.682
อุตสาหกรรมน้ำตาลบ้านไร่	7,272.000	46,180.814	8,978.000	49,017.398	13,544.000	58,583.256
สหการ	9,572.500	375.500	10,523.500	775.000	13,440.000	516.000
พิชญ์ โลก	42,451.724	11,551.650	32,191.838	13,202.732	30,646.358	8,541.000
ไทยรุ่งเรือง (สน)	61.800	0.000	0.000	0.000	0.000	0.000
รวม	102,909.925	123,366.648	98,839.629	117,937.085	116,276.076	154,274.688
<b>ไทยอุตสาหกรรม</b>						
ไทยอุตสาหกรรม	17,118.161	6,187.000	21,870.601	4,670.500	23,227.950	16,164.750
สระบุรี	18,095.153	2,785.146	21,930.354	7,865.847	44,153.820	37,000.410
สระบุรี (ลบ)	0.000	0.000	2,945.000	0.000	4,117.583	0.000
ไทยอุตสาหกรรม (เพชรบูรณ์)	27,004.187	33,951.250	17,132.750	13,126.150	9,439.750	1,200.450
รวม	62,217.501	42,923.396	63,878.705	25,662.497	80,939.103	54,365.610
<b>ท่ามะกา</b>						
ท่ามะกา	14,142.900	4,560.500	20,511.500	5,250.000	25,743.000	5,980.000
นิวกองไทย	52,488.750	5,090.350	48,410.295	4,464.500	44,981.180	15,613.750
นิวกองวังสัจฉี	640.000	0.000	1,917.500	0.000	0.000	0.000
ขอนแก่น	46,472.120	9,778.500	56,068.280	9,413.500	71,643.824	460.500
ขอนแก่น (วังสะพุง)	3,856.000	0.000	2,535.000	0.000	2,687.000	0.000
รวม	117,599.770	19,429.350	129,442.575	19,128.000	145,055.004	22,054.250
<b>ไทยเอกสิทธิ์</b>						
ไทยเอกสิทธิ์	2,149.000	317.000	3,070.000	3,609.500	23,120.473	70,249.304
เกษตรไทย (รวมผล)	1,992.100	7,680.000	6,664.000	0.000	14,590.000	4,150.000
เกษตรไทยอินเตอร์ฯ	92,812.504	21,931.220	104,093.669	19,953.889	98,556.909	51,852.162
รวม	96,953.604	29,928.220	113,827.669	23,563.389	136,267.383	126,251.466

หน่วย : กระสอบ (100 กก.)

เครื่องบริษัท	มกราคม		กุมภาพันธ์		มีนาคม	
	ธรรมดา	บริสุทธิ	ธรรมดา	บริสุทธิ	ธรรมดา	บริสุทธิ
<b>กุมภาพันธ์</b>						
เกษตรผล	20,878.500	2,448.500	21,989.500	2,171.750	14,671.000	2,880.000
กุมภาพันธ์	3,741.000	779.500	8,615.000	1,275.000	32,927.430	13,216.500
รวม	24,619.500	3,228.000	30,604.500	3,446.750	47,598.430	16,096.500
<b>มีนาคม</b>						
มิตรผล (กาแฟอินทรีย์)	34,760.730	1,359.627	30,286.735	4,296.479	49,434.252	1,231.253
สิงห์บุรี	28,851.585	9,565.500	24,985.767	10,099.250	22,068.349	11,664.038
มิตรผล	50,720.655	197,249.563	63,623.785	226,297.074	52,745.969	200,039.544
รวมเกษตรกร (ขก)	64,967.452	29,285.000	71,400.242	26,966.000	59,313.554	31,387.250
รวมเกษตรกร (ขช)	15,558.500	53,185.930	22,492.831	46,819.340	18,146.500	29,083.592
รวมเกษตรกร (มิตรภูหลวง)	37.200	974.613	65.000	536.571	19.700	2,104.736
มิตรผล (อจ)	7.800	556.500	0.000	356.000	0.000	284.500
รวม	194,903.922	292,176.734	212,854.361	315,370.715	201,728.324	275,794.913
<b>กลุ่มสุพรรณบุรี</b>						
ทิพย์ก้านเพชร	54,853.616	12,180.500	58,605.500	9,527.000	71,785.000	10,423.500
ทิพย์สุโขทัย (อุครดิค)	14,163.050	12,141.000	18,605.700	15,132.000	26,141.510	18,483.000
สุพรรณบุรี	0.000	0.000	0.000	0.000	0.000	0.000
รวม	69,016.666	24,321.500	77,211.200	24,659.000	97,926.510	28,906.500
<b>วังขนาย</b>						
ชัยมงคล	10,355.000	0.000	12,739.902	19.998	20,925.807	9.999
วังขนาย(มหาวัง)	306.136	0.000	160.000	0.000	160.000	0.000
ที.เอ็น.	10,403.941	80.000	5,381.131	0.000	8,967.280	40.000
อ่างเวียง (ราชสีมา)	42,228.420	470.000	34,005.215	105.000	25,876.382	210.000
รวม	63,293.497	550.000	52,286.247	124.998	55,929.469	259.999

หน่วย : กระสอบ (100 กก.)

เครื่องบริษัท	มกราคม		กุมภาพันธ์		มีนาคม	
<b>ราชบุรี</b>						
ราชบุรี	27,056.000	0.500	23,096.000	1,280.000	10,364.500	2,310.000
ราชบุรี (กาญจนบุรี)	2,852.568	2,300.000	539.699	1,330.000	9,659.092	700.000
รวม	29,908.568	2,300.500	23,635.699	2,610.000	20,023.592	3,010.000
<b>ไทยกาญจนบุรี</b>						
ไทยกาญจนบุรี	31,870.000	0.000	35,188.000	10.000	60,443.100	20.000
ไทยกาญจนบุรี (อุคร)	1,027.000	4.000	1,800.500	0.000	1,253.961	1,287.420
รวม	32,897.000	4.000	36,988.500	10.000	61,697.061	1,307.420
<b>เริ่มอุดม</b>						
เริ่มอุดม	12,437.900	1.000	9,935.000	5.000	4,090.000	0.000
เอราวัณ	22,846.000	0.000	13,216.500	110.000	18,518.500	2.500
รวม	35,283.900	1.000	23,151.500	115.000	22,608.500	2.500
<b>ระยอง</b>						
ระยอง	26,397.000	0.000	26,856.500	0.000	31,648.000	0.000
ระยอง (ชย)	2,170.000	0.000	1,750.000	0.000	2,265.000	0.000
รวม	28,567.000	0.000	28,606.500	0.000	33,913.000	0.000
<b>ตะวันออก</b>						
ตะวันออก	70,849.800	5,161.500	63,432.500	5,645.000	104,252.500	7,771.000
น้ำศาลอ้อยตะวันออก (วังสมบูรณ์)	0.000	0.000	0.000	0.000	0.000	0.000
รวม	70,849.800	5,161.500	63,432.500	5,645.000	104,252.500	7,771.000
<b>อิสระ</b>						
อุคาน้ำศาลอีสาน	9,453.700	0.000	12,160.000	0.000	4,841.000	0.000
ก้นแพงเพชร	11,702.700	0.000	12,922.500	0.000	14,863.000	0.000
นครเพชร	64,962.283	636.750	56,803.931	2,210.000	60,911.594	1,660.500
ประจวบอุคาน	5,680.000	500.000	7,505.500	320.000	12,797.500	350.500
มิตรเกษคร	19,892.000	0.500	20,130.000	0.000	23,361.000	53.500
บ้านโป่ง	16,120.600	0.000	25,178.000	180.500	20,290.000	241.000
ปราณบุรี	13,590.000	495.000	11,395.000	255.000	13,487.500	405.000
ครบุรี	27,822.320	31,190.200	23,598.075	37,068.000	27,395.483	48,079.000
สหเรือ	50,536.000	0.000	38,699.000	0.000	34,890.500	177.750
บุรีรัมย์	32,637.960	105.310	23,840.250	412.750	40,845.000	0.000
มิตรเกษครอุทัย	23,142.500	0.000	25,407.000	0.000	28,186.000	0.000
รวม	275,540.063	32,927.760	257,639.256	40,446.250	281,868.577	50,967.250
รวมทั้งสิ้น	1,279,062.916	591,096.445	1,290,573.091	584,894.506	1,511,296.677	753,843.447

## ตารางผนวกที่ 10 รวมปริมาณและรายได้จากการจำหน่ายน้ำคาลทรายภายในประเทศ รวมทุกปีไคเวดา

ม.ค.- มี.ค.2564

หน่วย : กระสอบ (100 กก.)

ชื่อโรงงาน	น้ำคาลทรายขาวธรรมดา		น้ำคาลทรายขาวบริสุทธิ์		รวม (ขาว+บริสุทธิ์)	
	ปริมาณ (กระสอบ)	รายได้ (บาท)	ปริมาณ (กระสอบ)	รายได้ (บาท)	ปริมาณ (กระสอบ)	รายได้ (บาท)
<b>เขต 1</b>						
ทิพย์สุโขทัย (อุครลิตต์)	58,910.260	101,620,198.500	45,756.000	83,504,700.000	104,666.260	185,124,898.500
ไทยเอกสิทธิ์	28,339.473	48,885,591.270	74,175.804	135,370,841.753	102,515.277	184,256,433.023
<b>รวมเขต 1</b>	<b>87,249.733</b>	<b>150,505,789.770</b>	<b>119,931.804</b>	<b>218,875,541.753</b>	<b>207,181.537</b>	<b>369,381,331.523</b>
<b>เขต 2</b>						
ทิพย์กำแพงเพชร	185,244.116	319,546,100.100	32,131.000	58,639,075.000	217,375.116	378,185,175.100
กำแพงเพชร	39,488.200	68,117,145.000	0.000	0.000	39,488.200	68,117,145.000
เกษตรไทยฯ (รวมผล)	23,246.100	40,099,522.500	11,830.000	21,589,750.000	35,076.100	61,689,272.500
นครเพชร	182,677.808	315,119,218.110	4,507.250	8,225,731.250	187,185.058	323,344,949.360
น้ำคาลพิชญ์โลก	105,289.919	181,625,110.275	33,295.382	60,764,072.150	138,585.301	242,389,182.425
มิตรเกษตรอุทัยธานี	76,735.500	132,368,737.500	0.000	0.000	76,735.500	132,368,737.500
<b>รวมเขต 2</b>	<b>612,681.643</b>	<b>1,056,875,833.485</b>	<b>81,763.632</b>	<b>149,218,628.400</b>	<b>694,445.275</b>	<b>1,206,094,461.885</b>
<b>เขต 3</b>						
สิงห์บุรี	75,905.701	130,937,334.915	31,328.788	57,175,038.100	107,234.489	188,112,373.015
เกษตรไทยฯ	295,463.082	509,673,816.450	93,737.271	171,070,518.663	389,200.353	680,744,335.113
ไทยรุ่งเรือง	148,762.810	256,615,847.250	186,282.320	339,965,234.730	335,045.130	596,581,081.980
ที.เอ็น.	24,752.352	42,697,807.718	120.000	219,000.000	24,872.352	42,916,807.718
สระบุรี	84,179.327	145,209,338.903	47,651.403	86,963,810.475	131,830.730	232,173,149.378
สระบุรี (ลบ)	7,062.583	12,182,955.503	0.000	0.000	7,062.583	12,182,955.503
ไทยอุคา (เพชรบูรณ์)	53,576.687	92,419,784.558	48,277.850	88,107,076.250	101,854.537	180,526,860.808
<b>รวมเขต 3</b>	<b>689,702.542</b>	<b>1,189,736,885.295</b>	<b>407,397.632</b>	<b>743,500,678.218</b>	<b>1,097,100.174</b>	<b>1,933,237,563.513</b>
<b>เขต 4</b>						
ชัยมงคล	44,020.709	75,935,723.025	29.997	54,744.525	44,050.706	75,990,467.550
ไทยเพิ่มพูน	581.100	1,002,397.500	20,552.750	37,508,768.750	21,133.850	38,511,166.250
ไทยอุคา	62,216.712	107,323,828.200	27,022.250	49,315,606.250	89,238.962	156,639,434.450
ประจวบอุคตสาหกรรม	25,983.000	44,820,675.000	1,170.500	2,136,162.500	27,153.500	46,956,837.500
ท่ามะกา	60,397.400	104,185,515.000	15,790.500	28,817,662.500	76,187.900	133,003,177.500
นิวกองไทย	145,880.225	251,643,388.125	25,168.600	45,932,695.000	171,048.825	297,576,083.125
อุคาน้ำคาลบ้านไร่	29,794.000	51,394,650.000	153,781.468	280,651,179.830	183,575.468	332,045,829.830
ไทยกาญจนบุรี	127,501.100	219,939,397.500	30.000	54,750.000	127,531.100	219,994,147.500
มิตรเกษตร	63,383.000	109,335,675.000	54.000	98,550.000	63,437.000	109,434,225.000
มิตรผล	167,090.409	288,230,956.043	623,586.182	1,138,044,782.333	790,676.591	1,426,275,738.375
บ้านโป่ง	61,588.600	106,240,335.000	421.500	769,237.500	62,010.100	107,009,572.500
ราชบุรี	60,516.500	104,390,962.500	3,590.500	6,552,662.500	64,107.000	110,943,625.000
ราชบุรี (กาญจนบุรี)	13,051.359	22,513,594.275	4,330.000	7,902,250.000	17,381.359	30,415,844.275
<b>รวมเขต 4</b>	<b>862,004.114</b>	<b>1,486,957,097.168</b>	<b>875,528.248</b>	<b>1,597,839,051.688</b>	<b>1,737,532.362</b>	<b>3,084,796,148.855</b>



หน่วย : กระสอบ (100 กก.)

ชื่อโรงงาน	น้ำคาลทรายขาวธรรมดา		น้ำคาลทรายขาวบริสุทธิ์		รวม (ขาว+บริสุทธิ์)	
	ปริมาณ (กระสอบ)	รายได้ (บาท)	ปริมาณ (กระสอบ)	รายได้ (บาท)	ปริมาณ (กระสอบ)	รายได้ (บาท)
เขต 5						
สุพรรณบุรี	0.000	0.000	0.000	0.000	0.000	0.000
รวมเขต 5	0.000	0.000	0.000	0.000	0.000	0.000
เขต 6						
ปราจีนบุรี	38,472.500	66,365,062.500	1,155.000	2,107,875.000	39,627.500	68,472,937.500
รวมเขต 6	38,472.500	66,365,062.500	1,155.000	2,107,875.000	39,627.500	68,472,937.500
เขต 7						
นิวกังสันหัตถ์	2,557.500	4,411,687.500	0.000	0.000	2,557.500	4,411,687.500
สหกรณ์	33,536.000	57,849,600.000	1,666.500	3,041,362.500	35,202.500	60,890,962.500
น้ำคาลและอ้อยตะวันออก	238,534.800	411,472,530.000	18,577.500	33,903,937.500	257,112.300	445,376,467.500
ระยอง	84,901.500	146,455,087.500	0.000	0.000	84,901.500	146,455,087.500
น้ำคาลและอ้อยตะวันออก (วังสะพุง)	0.000	0.000	0.000	0.000	0.000	0.000
รวมเขต 7	359,529.800	620,188,905.000	20,244.000	36,945,300.000	379,773.800	657,134,205.000
เขต 9						
สุรินทร์	17,356.100	29,939,272.500	1,380.512	2,519,434.035	18,736.612	32,458,706.535
อุตสาหกรรมอีสาน	26,454.700	45,634,357.500	0.000	0.000	26,454.700	45,634,357.500
มิตรภาพสินธุ์	114,481.716	197,480,960.618	6,887.359	12,569,430.175	121,369.075	210,050,390.793
วังขนาย (มหาวัง)	626.136	1,080,084.600	0.000	0.000	626.136	1,080,084.600
เกษตรผล	57,539.000	99,254,775.000	7,500.250	13,687,956.250	65,039.250	112,942,731.250
อุตสาหกรรมโคราช	240,533.500	414,920,287.500	32,354.500	59,046,962.500	272,888.000	473,967,250.000
รวมเกษตรกร (ขก)	195,681.248	337,550,152.455	87,638.250	159,939,806.250	283,319.498	497,489,958.705
อ่างเวียน	102,110.017	176,139,780.015	785.000	1,432,625.000	102,895.017	177,572,405.015
ครบุรี	78,815.879	135,957,390.758	116,337.200	212,315,390.000	195,153.079	348,272,780.758
เริ่มอุดม	26,462.900	45,648,502.500	6.000	10,950.000	26,468.900	45,659,452.500
กุมภวาปี	45,283.430	78,113,916.750	15,271.000	27,869,575.000	60,554.430	105,983,491.750
ขอนแก่น	174,184.224	300,467,786.228	19,652.500	35,865,812.500	193,836.724	336,333,598.728
สหเรือ	124,125.500	214,116,487.500	177.750	324,393.750	124,303.250	214,440,881.250
บุรีรัมย์	97,323.210	167,882,537.250	518.060	945,459.500	97,841.270	168,827,996.750
รวมเกษตรกร (ขข)	56,197.831	96,941,258.820	129,088.862	235,587,173.150	185,286.693	332,528,431.970
เอราวัณ	54,581.000	94,152,225.000	112.500	205,312.500	54,693.500	94,357,537.500
น้ำคาลไทยอุดรธานี	4,081.461	7,040,519.708	1,291.420	2,356,840.588	5,372.880	9,397,360.295
รวมเกษตรกร (มิตรภูหลวง)	121.900	210,277.500	3,615.920	6,599,054.548	3,737.820	6,809,332.048
ขอนแก่น (วังสะพุง)	9,078.000	15,659,550.000	0.000	0.000	9,078.000	15,659,550.000
ระยอง (ขข)	6,185.000	10,669,125.000	0.000	0.000	6,185.000	10,669,125.000
ไทยรุ่งเรือง (สกลนคร)	61.800	106,605.000	0.000	0.000	61.800	106,605.000
มิตรผล (อจ)	7.800	13,455.000	1,197.000	2,184,525.000	1,204.800	2,197,980.000
รวมเขต 9	1,431,292.352	2,468,979,307.200	423,814.083	773,460,700.745	1,855,106.435	3,242,440,007.945
รวมทั้งสิ้น	4,080,932.684	7,039,608,880.418	1,929,834.398	3,521,947,775.803	6,010,767.082	10,561,556,656.220

หมายเหตุ

ธรรมดาใช้ราคา 1,725.00 บาท บริสุทธิ์ใช้ราคา 1,825.00 บาท

ตารางผนวกที่ 11 ปริมาณและรายได้จากการจำหน่ายน้ำคาลทรายขาวภายในประเทศแยกตามชนิดน้ำคาล  
มกราคม - มีนาคม 2564

หน่วย : กระสอบ (100 กก.)

เดือน	น้ำคาลขาวธรรมดา			น้ำคาลขาวบริสุทธิ์			รวม		ราคาเฉลี่ย (บาท/กระสอบ)
	ปริมาณ (กระสอบ)	รายได้ (บาท)	ราคาเฉลี่ย (บาท/กระสอบ)	ปริมาณ (กระสอบ)	รายได้ (บาท)	ราคาเฉลี่ย (บาท/กระสอบ)	ปริมาณ (กระสอบ)	รายได้ (บาท)	
มกราคม	1,279,062.916	2,206,383,530.100	1,725.00	591,096.445	1,078,751,012.125	1,825.00	1,870,159.361	3,285,134,542.225	1,756.61
กุมภาพันธ์	1,290,573.091	2,226,238,581.458	1,725.00	584,894.506	1,067,432,473.450	1,825.00	1,875,467.597	3,293,671,054.908	1,756.19
มีนาคม	1,511,296.677	2,606,986,767.825	1,725.00	753,843.447	1,375,764,290.775	1,825.00	2,265,140.124	3,982,751,058.600	1,758.28
รวมทั้งสิ้น	4,080,932.684	7,039,608,879.383	1,725.00	1,929,834.398	3,521,947,776.350	1,825.00	6,010,767.082	10,561,556,655.733	1,757.11

ตารางผนวกที่ 12 ปริมาณการจำหน่ายให้กับผู้บริโภคโดยตรงและผู้บริโภคโดยอ้อม

รายเดือน ปี 2564

หน่วย : กระสอบ (100 กก.)

เดือน	ผู้บริโภครโดยตรง (พ่อค้าคนกลาง (ยี่ป้า))	ผู้บริโภครโดยอ้อม
มกราคม	1,130,652.766	739,506.595
กุมภาพันธ์	1,092,872.142	782,595.455
มีนาคม	1,297,755.103	967,385.021
รวมทั้งสิ้น	3,521,280.011	2,489,487.071

ตารางผนวกที่ 13 ปริมาณการจำหน่ายน้ำตาลทรายขาวภายในประเทศ รายเดือน  
เปรียบเทียบระหว่างปี 2563 กับปี 2564

หน่วย: กระจสอบ (100 กก.)

เดือน	ปี 2563	ปี 2564	- (ลดลง) +เพิ่มขึ้น	เพิ่ม, ลด %
มกราคม	2,162,624.864	1,870,159.361	-292,465.503	-13.52
กุมภาพันธ์	2,059,608.713	1,875,467.597	-184,141.116	-8.94
มีนาคม	2,028,623.651	2,265,140.124	236,516.473	11.66
รวมทั้งสิ้น	6,250,857.228	6,010,767.082	-240,090.146	-3.84

ตารางที่ 14 เปรียบเทียบปริมาณการจำหน่ายโดยตรงและโดยอ้อม ระหว่างปี 2563 กับปี 2564

รายเดือน

หน่วย: กระสอบ (100 กก.)

เดือน	โดยตรง		- (ลดลง) +เพิ่มขึ้น	เพิ่ม, ลด %	โดยอ้อม		- (ลดลง) +เพิ่มขึ้น	เพิ่ม, ลด %
	ปี 2563	ปี 2564			ปี 2563	ปี 2564		
มกราคม	1,231,087.008	1,130,652.766	-100,434.242	-8.16	931,537.856	739,506.595	-192,031.261	-20.61
กุมภาพันธ์	1,269,010.737	1,092,872.142	-176,138.595	-13.88	790,597.976	782,595.455	-8,002.521	-1.01
มีนาคม	1,135,604.348	1,297,755.103	162,150.755	14.28	893,019.303	967,385.021	74,365.718	8.33
รวมทั้งสิ้น	3,635,702.093	3,521,280.011	-114,422.082	-3.15	2,615,155.135	2,489,487.071	-125,668.064	-4.81









