

- ปริมาณการจำหน่ายน้ำตาลทราย

- เพื่อบริโภคในประเทศ

- ไตรมาสที่ 2 ปี 2559



: สำนักบริหารอ้อยและน้ำตาลทราย

เลขที่ 129 ถนนหลวง วรจักร แขวงบ้านบาตร เขตป้อมปราบฯ กรุงเทพฯ 10100

โทร. 02-2210846-8 โทรสาร. 02-2210944

คำนำ

หนังสือ "ปริมาณการจำหน่ายน้ำตาลทราย เพื่อบริโภคภายในประเทศ" เล่มนี้เป็นไตรมาสที่ 2 ปี พ.ศ. 2559 ที่ฝ่ายประมวลผลข้อมูลกลางและสารสนเทศ ได้จัดทำขึ้น โดยมีข้อมูลเกี่ยวกับการจำหน่ายน้ำตาลทราย เพื่อบริโภคภายในประเทศ

ข้อมูลต่าง ๆ เหล่านี้ได้รวบรวมสรุปจาก รายงานปริมาณการจำหน่ายน้ำตาลทรายประจำสัปดาห์ รายงานปริมาณการซื้อขายของโรงงานอุตสาหกรรมที่ใช้น้ำตาลทรายเป็นวัตถุดิบ รายเดือน โดยได้จัดแบ่งออกเป็น 2 ส่วน คือ ส่วนที่ 1 ไตรมาสที่ 1 ส่วนที่ 2 จะเป็น ภาคผนวก สรุปตารางสถิติ

ฝ่ายประมวลผลข้อมูลกลางและสารสนเทศ สำนักบริหารอ้อยและน้ำตาลทราย จึงหวังเป็นอย่างยิ่งว่า หนังสือการจำหน่ายภายในประเทศ จะเป็นประโยชน์ต่ออุตสาหกรรมอ้อยและน้ำตาลทรายและผู้ที่เกี่ยวข้องได้พอสมควร ทางฝ่ายฯ จึงมีความยินดีที่จะรับฟังข้อคิดเห็นและคำแนะนำ เพื่อปรับปรุงหนังสือในเล่มต่อไปให้ดียิ่งขึ้น และขอขอบคุณผู้ที่มีส่วนร่วมในการจัดทำหนังสือครั้งนี้ให้สำเร็จลุล่วงไปด้วยดี

กลุ่มงานประมวลผลและข้อมูลสถิติกลาง
ฝ่ายประมวลผลข้อมูลกลางและสารสนเทศ
สำนักบริหารอ้อยและน้ำตาลทราย
สำนักงานคณะกรรมการอ้อยและน้ำตาลทราย

สารบัญ

	หน้า
สารบัญภาพ	2
สารบัญตาราง	3
ตารางภาคผนวก	4
ปริมาณการจำหน่ายน้ำตาลทรายภายในประเทศ ไตรมาสที่ 2 ปี 2559	1-12
- ปริมาณการจำหน่ายน้ำตาลทรายภายในประเทศ	2
- ลักษณะการจำหน่ายน้ำตาลทรายภายในประเทศ	6
- จำหน่ายให้กับผู้บริโภครโดยตรง	
- จำหน่ายให้กับผู้บริโภครโดยอ้อม	

สารบัญภาพ

หน้า

ภาพที่ 1	กราฟแสดงเปรียบเทียบปริมาณในการจำหน่าย ระหว่างปี 2558 กับปี 2559 รายเดือน	3
ภาพที่ 2	กราฟแสดงสัดส่วนในการจำหน่ายน้ำตาลทราย ในไตรมาสที่ 2 ปี 2559 แยกตามเครือข่ายบริษัท	5
ภาพที่ 3	กราฟแสดงลักษณะการจำหน่ายน้ำตาลทรายภายในประเทศ ในไตรมาสที่ 2 ปี 2559 แยกตามประเภทผู้ซื้อ	7
ภาพที่ 4	กราฟเปรียบเทียบปริมาณการจำหน่ายให้กับผู้บริโภคราย ระหว่างปี 2558 กับปี 2559 รายเดือน	8
ภาพที่ 5	กราฟแสดงเปรียบเทียบปริมาณการจำหน่ายให้กับอุตสาหกรรม ระหว่างปี 2558 กับปี 2559	11
ภาพที่ 6	กราฟแสดงสัดส่วนจำหน่ายน้ำตาลทรายให้กับผู้บริโภคราย ในไตรมาสที่ 2 ปี 2559 (แยกตามประเภทอุตสาหกรรม)	12

สารบัญตาราง

	หน้า
ตารางที่ 1 ปริมาณการจำหน่ายน้ำตาลทรายขาวธรรมดาและขาวบริสุทธิ์ ในไตรมาสที่ 2	2
ตารางที่ 2 เปรียบเทียบปริมาณในการจำหน่ายน้ำตาลทราย ระหว่างปี 2558 กับปี 2559 (รายเดือน)	3
ตารางที่ 3 ปริมาณการจำหน่ายน้ำตาลทรายขาวธรรมดาและขาวบริสุทธิ์ ในไตรมาสที่ 2 แยกตามเคอ็อบริษัท	4
ตารางที่ 4 ปริมาณในการจำหน่ายน้ำตาลทรายขาวธรรมดาและขาวบริสุทธิ์ ให้กับผู้บริโภครโดยตรง ไตรมาสที่ 2	6
ตารางที่ 5 เปรียบเทียบปริมาณการจำหน่ายให้กับผู้บริโภครโดยตรง ระหว่างปี 2558 กับปี 2559 (รายเดือน)	8
ตารางที่ 6 จำนวนรายชื่อเพื่ออุตสาหกรรม และปริมาณการจำหน่ายน้ำตาลขาวธรรมดา ขาวบริสุทธิ์ ให้กับผู้บริโภครโดยอ้อมในไตรมาสที่ 2	9
ตารางที่ 7 ปริมาณการจำหน่ายน้ำตาลทรายให้กับผู้บริโภครโดยอ้อม ไตรมาสที่ 2 (แยกตามประเภทอุตสาหกรรม) รายเดือน	10
ตารางที่ 8 เปรียบเทียบปริมาณการจำหน่ายน้ำตาลทรายให้กับผู้บริโภครโดยอ้อม ไตรมาสที่ 2 ระหว่างปี 2558 กับปี 2559	11

ตารางภาคผนวก

	หน้า
ตารางผนวกที่ 1 ปริมาณการจำหน่ายน้ำตาลทรายขาวธรรมดาและขาวบริสุทธิ์ ภายในประเทศ ตั้งแต่ ปี 2550 - 2559	14
ตารางผนวกที่ 2 ปริมาณการจำหน่ายน้ำตาลทรายขาวธรรมดาและขาวบริสุทธิ์ ให้กับผู้บริโภครโดยตรง ตั้งแต่ ปี 2550 - 2559	15
ตารางผนวกที่ 3 ปริมาณการจำหน่ายน้ำตาลทรายขาวธรรมดาและทรายขาวบริสุทธิ์ ให้กับผู้บริโภครโดยอ้อม ตั้งแต่ ปี 2550 - 2559	16
ตารางผนวกที่ 4 ปริมาณการจำหน่ายน้ำตาลทรายให้กับผู้บริโภครโดยตรง และผู้บริโภครโดยอ้อม ตั้งแต่ปี 2545 - 2559	17
ตารางผนวกที่ 5 ปริมาณการจำหน่ายน้ำตาลทรายให้กับผู้บริโภครภายในประเทศ ขาวธรรมดาและขาวบริสุทธิ์ ตั้งแต่ ปี 2545-2559	18
ตารางผนวกที่ 6 ปริมาณการจำหน่ายน้ำตาลทรายให้กับผู้บริโภครโดยอ้อม แยกตามประเภทอุตสาหกรรม ตั้งแต่ ปี 2545 - 2559	19
ตารางผนวกที่ 7 ปริมาณการจำหน่ายน้ำตาลทรายให้กับผู้บริโภครโดยอ้อม แยกตามประเภทอุตสาหกรรม ปี 2559 รายเดือน	20
ตารางผนวกที่ 8 ปริมาณการจำหน่ายน้ำตาลทรายขาวธรรมดาและบริสุทธิ์ เพื่อผู้บริโภครภายในประเทศ ปี 2555-2559 (รายเดือน)	21
ตารางผนวกที่ 9 ปริมาณการจำหน่ายน้ำตาลทรายเพื่อผู้บริโภครภายในประเทศ (โควตา ก.) ตั้งแต่ ม.ค. - มิ.ย. 2559 แยกตามเครือบริษัท	22-27
ตารางผนวกที่ 10 รวมปริมาณและรายได้จากการจำหน่ายน้ำตาลทรายภายในประเทศ รวมทุกปี โควตา (ม.ค. - มิ.ย. 2559)	28-29
ตารางผนวกที่ 11 ปริมาณและรายได้จากการจำหน่ายน้ำตาลทรายขาวภายในประเทศ แยกตามชนิดน้ำตาล ม.ค. - มิ.ย. 2559	30
ตารางผนวกที่ 12 ปริมาณการจำหน่ายน้ำตาลทรายขาวธรรมดาและขาวบริสุทธิ์ ให้กับผู้บริโภครโดยตรงและผู้บริโภครโดยอ้อม รายเดือน ปี 2559	31
ตารางผนวกที่ 13 ปริมาณการจำหน่ายน้ำตาลทรายขาวภายในประเทศ รายเดือน เปรียบเทียบระหว่างปี 2558 กับปี 2559	32
ตารางผนวกที่ 14 ปริมาณโควตา ก. ปี 2557/58 คงเหลือ ณ วันที่ 30/6 /2559	33-34

ปริมาณการจำหน่ายน้ำตาลทรายภายในประเทศ

ไตรมาสที่ 2 ปี 2559

ปริมาณน้ำตาลทรายที่จำหน่ายได้ในไตรมาสที่ 2 ปี 2559 จำนวน 6,711,841.899 กระสอบ

ปริมาณการจำหน่ายน้ำตาลทรายภายในประเทศ

ป/ ปริมาณการจำหน่ายน้ำตาลทรายขาวธรรมดาและขาวบริสุทธิ์ภายในประเทศช่วงไตรมาสที่ 2 มีจำนวนทั้งสิ้น 6,711,841.899 กระสอบ โดยแยกเป็นน้ำตาลทรายขาวธรรมดาจำนวน 3,974,392.986 กระสอบ คิดเป็นสัดส่วนในการจำหน่ายร้อยละ 59.21 และน้ำตาลทรายขาวบริสุทธิ์ จำนวน 2,737,448.913 กระสอบ คิดเป็นสัดส่วนในการจำหน่าย ร้อยละ 40.79

ตารางที่ 1 ปริมาณการจำหน่ายน้ำตาลทรายขาวธรรมดาและขาวบริสุทธิ์ในไตรมาสที่ 2

หน่วย : กระสอบ (100 กก.)

เดือน	ธรรมดา	บริสุทธิ์	รวม	สัดส่วน
เมษายน	1,335,341.975	909,967.781	2,245,309.756	59.47 : 40.53
พฤษภาคม	1,408,666.079	966,071.719	2,374,737.798	59.32 : 40.68
มิถุนายน	1,230,384.932	861,409.413	2,091,794.345	58.82 : 41.18
รวมทั้งสิ้น	3,974,392.986	2,737,448.913	6,711,841.899	59.21 : 40.79

หมายเหตุ เดือน เม.ย. มีน้ำตาลทรายแดงรวมอยู่ในน้ำตาลทรายขาวธรรมดา จำนวน 4,062.700 กระสอบ
เดือน พ.ค. มีน้ำตาลทรายแดงรวมอยู่ในน้ำตาลทรายขาวธรรมดา จำนวน 3,932.300 กระสอบ
เดือน มิ.ย. มีน้ำตาลทรายแดงรวมอยู่ในน้ำตาลทรายขาวธรรมดา จำนวน 4,539.400 กระสอบ

ป/ ปริมาณการจำหน่ายน้ำตาลทรายได้เพิ่มขึ้นจากช่วงไตรมาสที่ 1 ปี 2559 จำนวน 190,936.666 กระสอบ คิดเป็นร้อยละ 2.93 ซึ่งเป็นการเพิ่มขึ้นจากการจำหน่ายน้ำตาลทรายขาวธรรมดา จำนวน 60,554.434 กระสอบ คิดเป็นร้อยละ 1.55 และปริมาณการจำหน่ายน้ำตาลทรายขาวบริสุทธิ์เพิ่มขึ้น จำนวน 130,382.232 กระสอบ คิดเป็นร้อยละ 5.00 (ปริมาณการจำหน่ายน้ำตาลทรายไตรมาสที่ 1 ของปี 2559 มีจำนวนทั้งสิ้น 6,520,905.233 กระสอบ โดยแยกเป็นน้ำตาลทรายขาวธรรมดา จำนวน 3,913,838.552 กระสอบ และน้ำตาลทรายขาวบริสุทธิ์ จำนวน 2,607,066.681 กระสอบ)

๖ เปรียบเทียบกับปริมาณการจำหน่ายในระยะเวลาเดียวกันกับปี 2558 แล้วมีปริมาณการจำหน่ายเพิ่มขึ้น จำนวน 484,648.012 กระสอบ คิดเป็นร้อยละ 7.78 ซึ่งเป็นการเพิ่มขึ้นจากการจำหน่ายน้ำตาลทรายขาวธรรมดา จำนวน 399,680.917 กระสอบ คิดเป็นร้อยละ 11.18 และการจำหน่ายน้ำตาลทรายขาวบริสุทธิ์มีปริมาณการจำหน่ายเพิ่มขึ้น จำนวน 84,967.095 กระสอบ คิดเป็นร้อยละ 3.26 (ปริมาณการจำหน่ายน้ำตาลทรายไตรมาสที่ 2

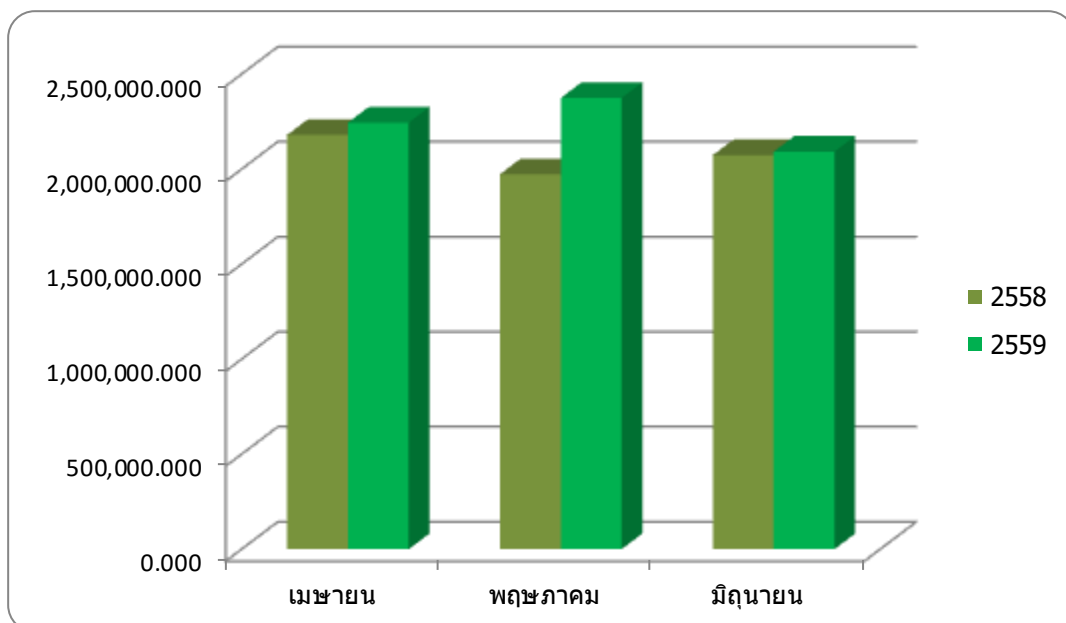
ของปี 2558 มีจำนวนทั้งสิ้น 6,227,193.887 กระสอบ โดยแยกเป็นน้ำตาลทรายขาวธรรมดา จำนวน 3,574,712.069 กระสอบ และน้ำตาลทรายขาวบริสุทธิ์ จำนวน 2,652,481.818 กระสอบ)

ตารางที่ 2 เปรียบเทียบปริมาณในการจำหน่ายน้ำตาลทรายระหว่างปี 2558 กับปี 2559
รายเดือน

หน่วย : กระสอบ (100 กก.)

เดือน	ปริมาณในการจำหน่าย		เพิ่ม,ลด จำนวน	เพิ่ม,ลด (%)
	2558	2559		
เมษายน	2,180,057.941	2,245,309.756	65,251.815	2.99
พฤษภาคม	1,973,419.563	2,374,737.798	401,318.235	20.34
มิถุนายน	2,073,716.383	2,091,794.345	18,077.962	0.87
รวมทั้งสิ้น	6,227,193.887	6,711,841.899	484,648.012	7.78

กราฟแสดงเปรียบเทียบปริมาณในการจำหน่ายระหว่างปี 2558 กับปี 2559
รายเดือน

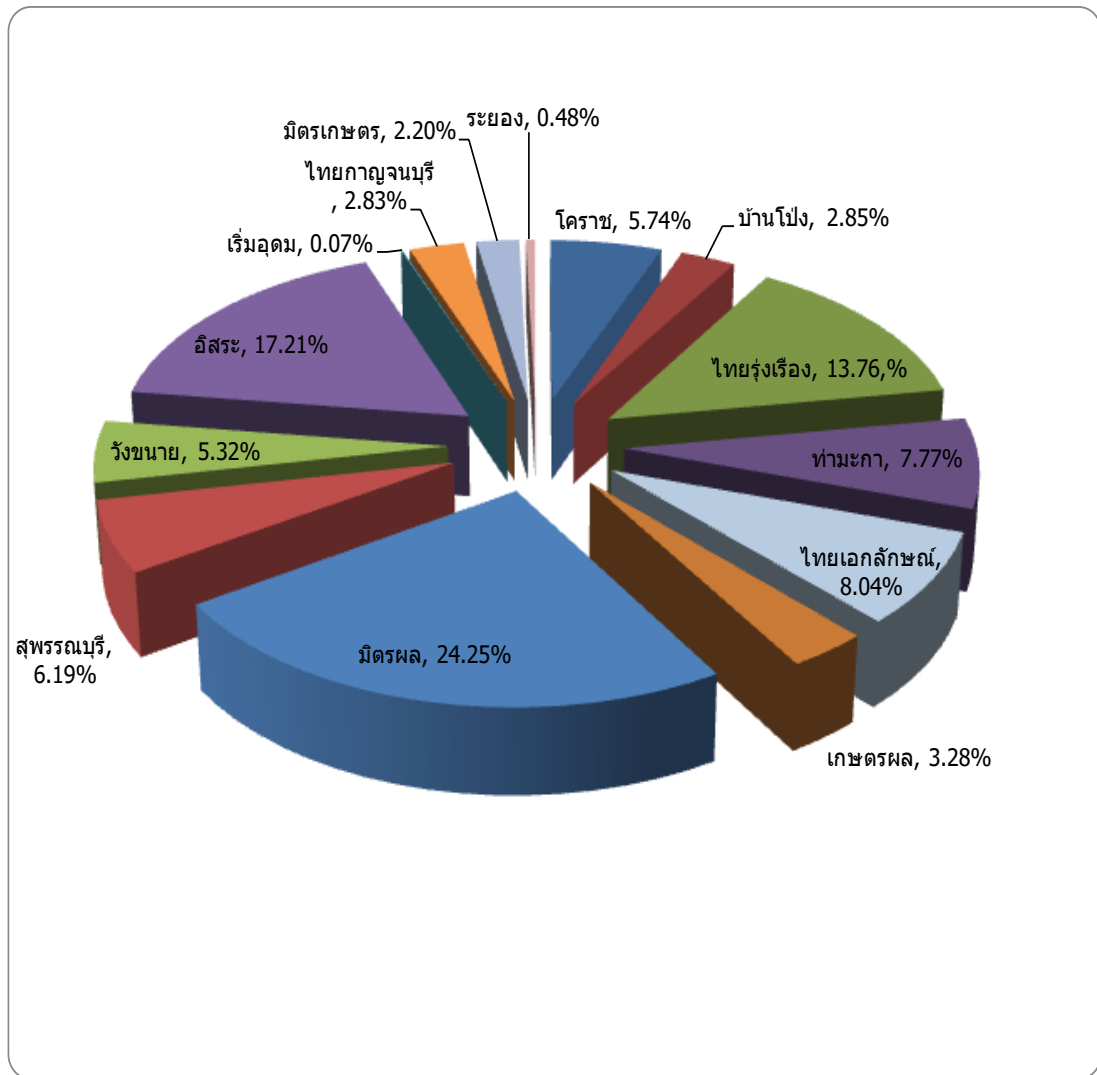


ตารางที่ 3 ปริมาณการจำหน่ายน้ำตาลทรายขาวธรรมดาและขาวบริสุทธิ์ในไตรมาสที่ 2
แยกตามเครือข่ายบริษัท

หน่วย : กระสอบ (100 กก.)

บริษัทในเครือ	เมษายน		พฤษภาคม		มิถุนายน	
	ธรรมดา	บริสุทธิ์	ธรรมดา	บริสุทธิ์	ธรรมดา	บริสุทธิ์
โคราช	100,553.000	32,927.500	105,730.000	30,977.000	95,113.100	20,122.250
บ้านโป่ง	49,096.000	10,708.500	46,217.000	25,272.500	37,246.000	22,739.000
ไทยรุ่งเรือง	114,870.411	197,998.961	122,902.583	220,022.493	91,024.600	176,823.600
ท่ามะกา	88,235.500	85,921.500	99,525.000	84,125.000	91,359.900	72,638.000
ไทยเอกลักษณ์	79,433.000	108,321.500	72,845.500	96,087.000	81,642.100	101,399.500
เกษตรผล	76,112.500	587.500	68,999.240	612.000	73,210.200	500.000
มิตรผล	161,448.564	376,712.920	177,070.456	367,263.726	203,857.732	341,225.613
สุพรรณบุรี	75,560.000	51,028.500	86,142.500	81,456.750	51,579.150	69,481.750
วังขนาย	136,102.500	5,119.000	113,420.000	4,249.250	93,688.600	4,775.000
อิสระ	329,381.000	40,611.900	384,476.300	56,006.000	292,795.050	51,692.700
เริ่มอุดม	4,740.000	30.000	182.500	0.000	47.700	0.000
ไทยกาญจนบุรี	59,445.000	0.000	69,550.000	0.000	60,926.200	12.000
มิตรเกษตร	49,144.500	0.000	49,130.000	0.000	49,471.500	0.000
ระยอง	11,220.000	0.000	12,475.000	0.000	8,423.100	0.000
รวมทั้งสิ้น	1,335,341.975	909,967.781	1,408,666.079	966,071.719	1,230,384.932	861,409.413

กราฟแสดงสัดส่วนในการจำหน่ายน้ำตาลทราย ในไตรมาสที่ 2 ปี 2559
แยกตามเครือข่าย



ลักษณะการจำหน่ายน้ำตาลทรายภายในประเทศ

ก ารจำหน่ายน้ำตาลทรายภายในประเทศผ่านฝ่ายบริหารการจำหน่ายสำนักบริหารอ้อยและน้ำตาลทรายสำนักงานคณะกรรมการอ้อยและน้ำตาลทราย แบ่งออกเป็น 2 ลักษณะ ดังนี้

1. จำหน่ายให้กับผู้บริโภครโดยตรง ร้อยละ 52.24 ซึ่งเป็นการจำหน่ายผ่านพ่อค้าคนกลาง (ยี่ปั้ว)
2. จำหน่ายให้กับผู้บริโภครโดยอ้อม (อุตสาหกรรม) ร้อยละ 47.76 เป็นการจำหน่ายให้กับอุตสาหกรรมที่ซื้อน้ำตาลทรายเป็นวัตถุดิบ ในการผลิตสินค้าเพื่อจำหน่ายภายในประเทศ และผลิตสินค้าเพื่อการส่งออก เมื่อสิ้นสุด ไตรมาสที่ 2 มีอุตสาหกรรมที่ได้ขึ้นทะเบียนมาแล้วติดต่อซื้อจำนวน 338 ราย

ประเภทอุตสาหกรรม	จำนวน/ราย
เครื่องดื่ม	62
ขนมปัง (รวมสุราและเบียร์)	33
อาหาร (รวมอาหารและกระป๋องและน้ำปลา)	191
ผลิตภัณฑ์นม	27
ลูกกวาด	16
ยาและอื่น ๆ	24
รวมทั้งสิ้น	353

ตารางที่ 4 ปริมาณในการจำหน่ายน้ำตาลทรายชาวธรรมดาและชาวบริสุทธิ ให้กับผู้บริโภครโดยตรง ไตรมาสที่ 2

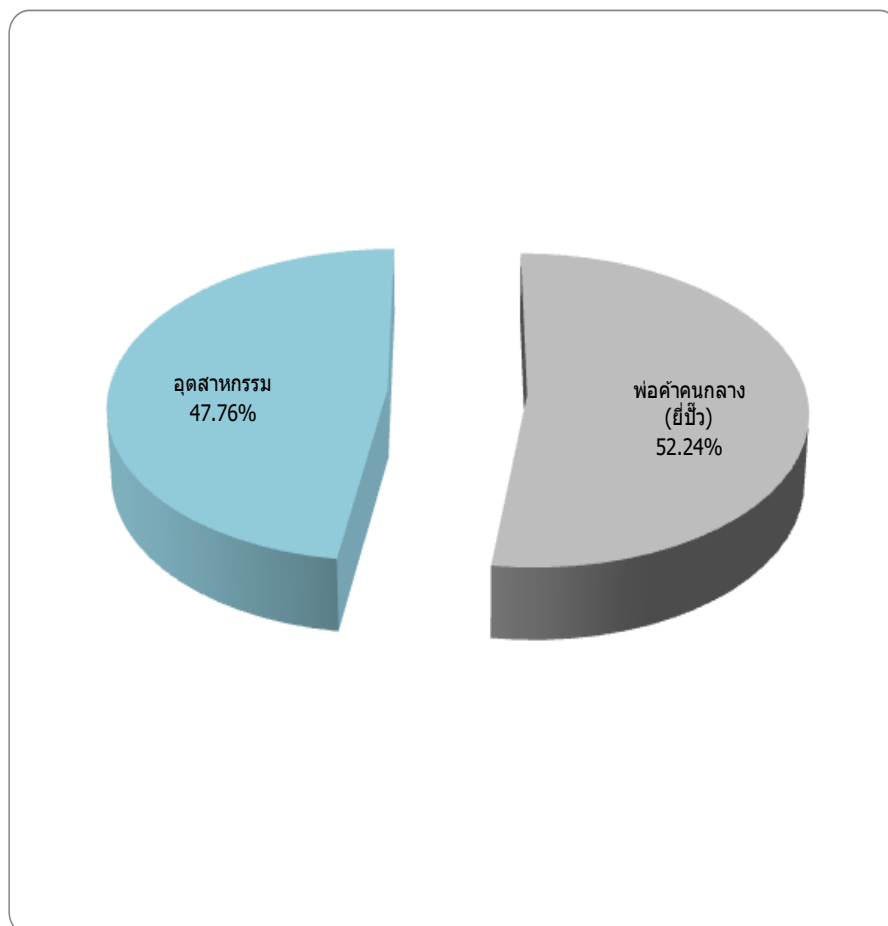
หน่วย : กระสอบ (100 กก.)

เดือน	พ่อค้าคนกลาง (ยี่ปั้ว)		รวม	
	ธรรมดา	บริสุทธิ	ธรรมดา	บริสุทธิ
เมษายน	902,911.992	270,638.321	902,911.992	270,638.321
พฤษภาคม	920,143.537	311,563.350	920,143.537	311,563.350
มิถุนายน	793,840.312	307,240.686	793,840.312	307,240.686
รวมทั้งสิ้น	2,616,895.841	889,442.357	2,616,895.841	889,442.357

๒/ ปริมาณการจำหน่ายน้ำตาลทรายให้กับผู้บริโภคโดยตรง ในไตรมาสที่ 2 มีจำนวนทั้งสิ้น 3,506,338.198 กระสอบ ซึ่งเพิ่มขึ้นจากไตรมาสที่ 1 ปี 2559 จำนวน 51,874.959 กระสอบ (ปริมาณจำหน่ายในไตรมาสที่ 1 ปี 2559 มีจำนวน 3,454,463.239 กระสอบ) คิดเป็นร้อยละ 1.50

๖ เมื่อเปรียบเทียบกับปริมาณจำหน่ายในช่วงระยะเวลาเดียวกันกับปี 2558 แล้วมีปริมาณในการจำหน่ายน้ำตาลทรายได้เพิ่มขึ้นจำนวน 316,623.201 กระสอบ (ปริมาณจำหน่ายในไตรมาสที่ 2 ปี 2558 มีจำนวน 3,189,714.997 กระสอบ) คิดเป็นร้อยละ 9.93

กราฟแสดงลักษณะการจำหน่ายน้ำตาลทรายภายในประเทศในไตรมาสที่ 2 ปี 2559 แยกตามประเภทผู้ซื้อ

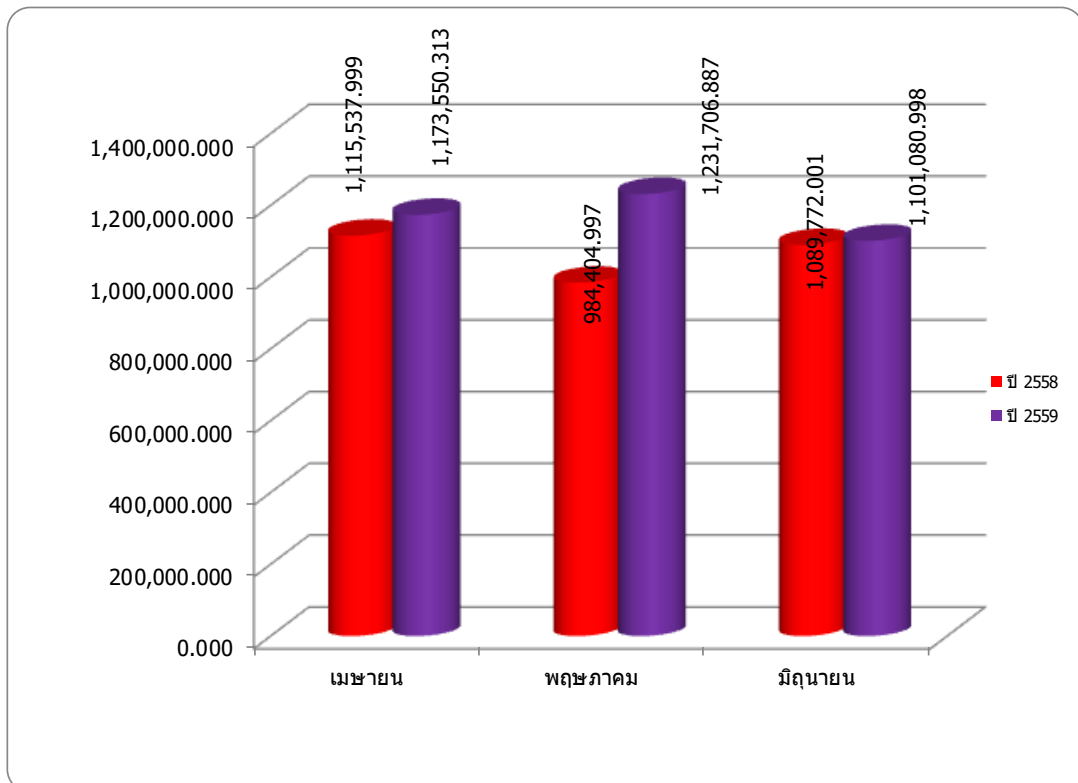


ตารางที่ 5 เปรียบเทียบปริมาณการจำหน่ายให้กับผู้บริโภคโดยตรง ระหว่างปี 2558 กับปี 2559
รายเดือน

หน่วย : กระสอบ (100 กก.)

เดือน	การจำหน่ายให้กับผู้บริโภคโดยตรง		
	ปี 2558	ปี 2559	เพิ่ม,ลด (%)
เมษายน	1,115,537.999	1,173,550.313	5.20
พฤษภาคม	984,404.997	1,231,706.887	25.12
มิถุนายน	1,089,772.001	1,101,080.998	1.04
รวมทั้งสิ้น	3,189,714.997	3,506,338.198	9.93

กราฟเปรียบเทียบปริมาณการจำหน่ายให้กับผู้บริโภคโดยตรงระหว่างปี 2558 กับปี 2559
รายเดือน



ตารางที่ 6 จำนวนรายที่ซื้อเพื่ออุตสาหกรรมและปริมาณการจำหน่ายชาวธรรมดา
ชาวบริสุทธิให้กับผู้บริโภคโดยอ้อม ในไตรมาสที่ 2

หน่วย : กระสอบ (100 กก.)

ประเภทอุตสาหกรรม	ปริมาณการจำหน่าย			สัดส่วน
	ธรรมดา	บริสุทธิ	รวม	
เครื่องดื่ม	285,801.500	1,234,508.375	1,520,309.875	47.42
ขนมปัง (รวมสุราและเบียร์)	65,220.100	24,172.274	89,392.374	2.79
อาหาร (รวมอาหารกระป๋องและน้ำปลา)	493,700.650	320,359.454	814,060.104	25.40
ผลิตภัณฑ์นม	467,506.895	191,136.728	658,643.623	20.55
ลูกกวาด	41,623.000	8,754.569	50,377.569	1.57
ยาและอื่น ๆ	3,645.000	69,075.156	72,720.156	2.27
รวมทั้งสิ้น	1,357,497.145	1,848,006.556	3,205,503.701	100.00

จ จำนวนผู้ซื้อน้ำตาลทรายเพื่อผลิตสินค้าอุตสาหกรรมที่ขึ้นทะเบียนไว้ และได้มาติดต่อซื้อน้ำตาลทรายเพื่ออุตสาหกรรมส่งออกและจำหน่ายภายในประเทศจำนวน 353 ราย เพิ่มขึ้นจากไตรมาสที่ 1 ของปี 2559 จำนวน 13 ราย คิดเป็นร้อยละ 3.82 (จำนวนผู้ซื้อน้ำตาลเพื่ออุตสาหกรรมในไตรมาสที่ 1 ของปี 2559 จำนวน 340 ราย)

ก เมื่อเปรียบเทียบจำนวนผู้ซื้อน้ำตาลเพื่ออุตสาหกรรมในช่วงระยะเวลาเดียวกันกับปี 2558 แล้วมีจำนวนผู้ซื้อเพิ่มขึ้น จำนวน 15 ราย คิดเป็นร้อยละ 4.44 (จำนวนผู้ซื้อน้ำตาลเพื่ออุตสาหกรรมในไตรมาสที่ 2 ของปี 2558 มีจำนวน 338 ราย)

ข ประเภทอุตสาหกรรมที่มีปริมาณการซื้อมากเป็นอันดับ 1 ตลอดไตรมาสที่ 2 ได้แก่ อุตสาหกรรมเครื่องดื่ม คิดเป็นร้อยละ 47.42 รองลงมาได้แก่ อุตสาหกรรมอาหาร (รวมอาหารกระป๋องและน้ำปลา) คิดเป็นร้อยละ 25.40 และผลิตภัณฑ์นม คิดเป็นร้อยละ 20.55 ตามลำดับ ส่วนอุตสาหกรรมที่มีปริมาณการซื้อน้อยที่สุด ได้แก่ ลูกกวาด คิดเป็นร้อยละ 1.57

ตารางที่ 7 ปริมาณการจำหน่ายน้ำตาลทรายให้กับผู้บริโภคโดยอ้อม ไตรมาสที่ 2
(แยกตามประเภทอุตสาหกรรม) รายเดือน

หน่วย : กระสอบ (100 กก.)

ประเภทอุตสาหกรรม	เมษายน		พฤษภาคม		มิถุนายน	
	ธรรมดา	บริสุทธิ์	ธรรมดา	บริสุทธิ์	ธรรมดา	บริสุทธิ์
เครื่องดื่ม	96,139.500	436,292.184	104,667.000	445,743.734	84,995.000	352,472.457
ขนมปัง (รวมสุราและเบียร์)	22,035.700	6,812.388	22,407.200	8,056.292	20,777.200	9,303.594
อาหาร (รวมอาหารกระป๋องและน้ำปลา)	154,458.567	99,114.992	180,905.156	115,901.117	158,336.927	105,343.345
ผลิตภัณฑ์นม	144,913.216	75,387.812	165,184.586	53,646.419	157,409.093	62,102.497
ลูกกวาด	13,858.000	2,682.084	14,199.000	3,390.651	13,566.000	2,681.834
ยาและอื่น ๆ	1,025.000	19,040.000	1,159.600	27,770.156	1,460.400	22,265.000
รวมทั้งสิ้น	432,429.983	639,329.460	488,522.542	654,508.369	436,544.620	554,168.727

๗/ ปริมาณในการจำหน่ายน้ำตาลทรายได้เพิ่มขึ้นจากช่วงไตรมาสที่ 1 ของปี 2559 จำนวน 139,061.707 กระสอบ ซึ่งเป็นการเพิ่มขึ้นจากการจำหน่ายน้ำตาลทรายขาวธรรมดา จำนวน 7,257.336 กระสอบ และการจำหน่ายน้ำตาลทรายขาวบริสุทธิ์ได้เพิ่มขึ้น จำนวน 131,804.371 กระสอบ คิดเป็นร้อยละ 0.54 และ 7.68 ตามลำดับ (ปริมาณการจำหน่ายน้ำตาลทรายในช่วงไตรมาสที่ 1 ของปี 2559 มีจำนวนทั้งสิ้น 3,066,441.994 กระสอบ แยกเป็นการจำหน่ายน้ำตาลทรายขาวธรรมดา จำนวน 1,350,239.809 กระสอบ และน้ำตาลทรายขาวบริสุทธิ์ จำนวน 1,716,202.185 กระสอบ)

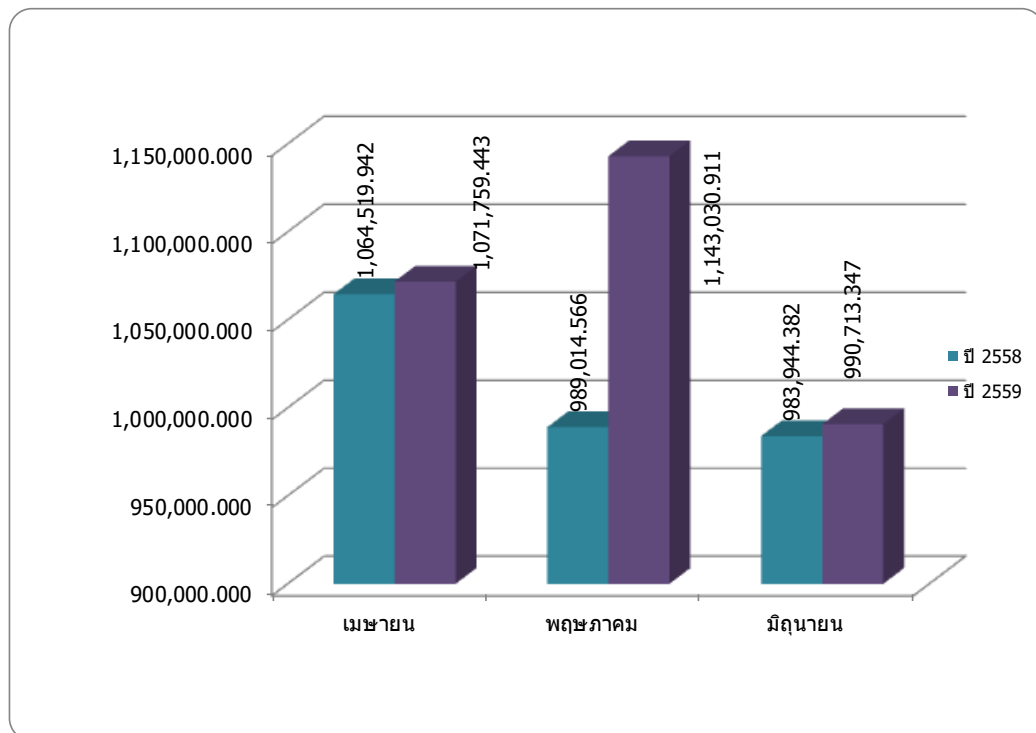
๘/ เมื่อเปรียบเทียบกับปริมาณการจำหน่ายในระยะเวลาเดียวกันกับปี 2558 แล้วปริมาณการจำหน่ายน้ำตาลทรายได้เพิ่มขึ้นจำนวน 168,024.811 กระสอบ ซึ่งเป็นการเพิ่มขึ้นจากการจำหน่ายน้ำตาลทรายขาวธรรมดา จำนวน 124,470.408 กระสอบ และการจำหน่ายน้ำตาลทรายขาวบริสุทธิ์เพิ่มขึ้น จำนวน 43,554.403 กระสอบ คิดเป็นร้อยละ 10.09 และ 2.41 ตามลำดับ (ปริมาณการจำหน่ายน้ำตาลทรายในช่วงไตรมาสที่ 2 ของปี 2558 มีจำนวนทั้งสิ้น 3,037,478.890 กระสอบ แยกเป็นการจำหน่ายน้ำตาลทรายขาวธรรมดา จำนวน 1,233,026.737 กระสอบ และน้ำตาลทรายขาวบริสุทธิ์ จำนวน 1,804,452.153 กระสอบ)

ตารางที่ 8 เปรียบเทียบปริมาณการจำหน่ายน้ำตาลทรายให้กับผู้บริโภคราย 2
ระหว่างปี 2558 ปี 2559

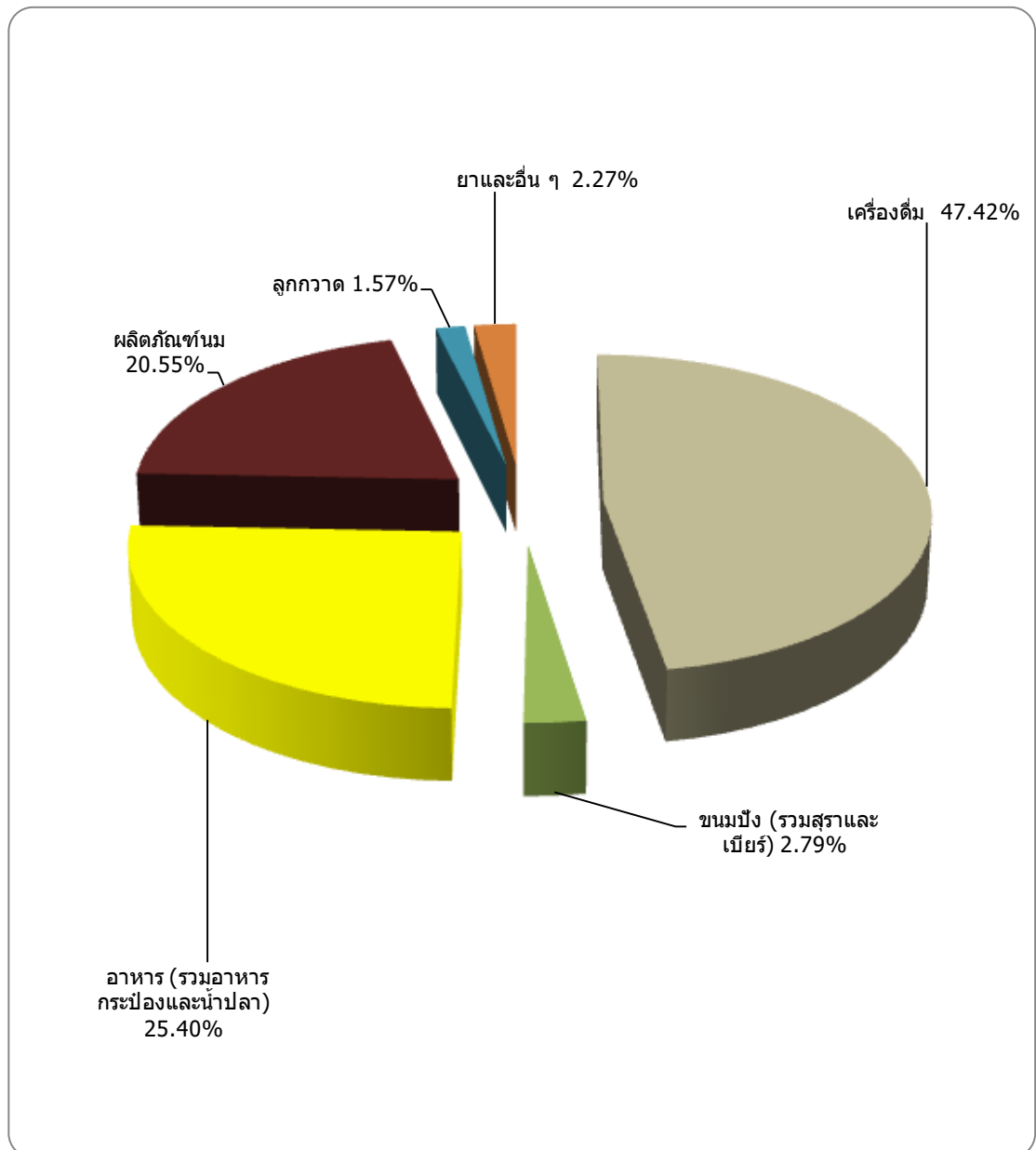
หน่วย : กระสอบ (100 กก.)

เดือน	จำหน่ายให้กับผู้บริโภคราย 2		เพิ่ม, ลด (%)
	ปี 2558	ปี 2559	
เมษายน	1,064,519.942	1,071,759.443	0.68
พฤษภาคม	989,014.566	1,143,030.911	15.57
มิถุนายน	983,944.382	990,713.347	0.69
รวมทั้งสิ้น	3,037,478.890	3,205,503.701	5.53

กราฟแสดงเปรียบเทียบปริมาณการจำหน่ายให้กับอุตสาหกรรม ระหว่างปี 2558 กับปี 2559



กราฟแสดงสัดส่วนจำหน่ายน้ำตาลทรายให้กับผู้บริโภคโดยอ้อม ในไตรมาสที่ 2
แยกตามประเภทอุตสาหกรรม



ภาคผนวก

ตารางผนวกที่ 1 ปริมาณการจำหน่ายน้ำตาลทรายขาวธรรมดาและบริสุทธิ์ ภายในประเทศ
ตั้งแต่ปี 2550-2559

หน่วย : กระสอบ (100 กก.)

เดือน	ปี 2550	ปี 2551	ปี 2552	ปี 2553	ปี 2554	ปี 2555	ปี 2556	ปี 2557	ปี 2558	ปี 2559
มกราคม	1,568,249.50	1,781,457.29	1,564,872.10	1,859,980.313	2,199,166.858	1,944,318.460	2,310,075.740	2,173,187.830	1,893,646.172	2,074,166.636
กุมภาพันธ์	1,435,340.52	1,504,513.51	1,395,731.13	1,848,678.08	1,886,480.579	1,940,041.407	1,876,651.143	1,910,352.359	1,803,368.647	2,082,995.400
มีนาคม	1,884,366.12	1,802,600.84	1,774,241.54	1,998,116.533	2,105,489.242	2,242,163.304	2,141,547.171	2,175,837.996	2,309,163.147	2,363,743.197
เมษายน	1,702,270.92	1,482,301.99	1,649,864.92	1,736,304.11	1,761,198.653	1,998,160.044	2,172,162.449	2,053,490.221	2,180,057.941	2,245,309.756
พฤษภาคม	1,601,190.76	1,769,620.43	1,551,438.96	1,844,213.413	1,844,626.494	2,284,955.669	2,193,648.594	2,127,280.519	1,973,419.563	2,374,737.798
มิถุนายน	1,626,965.99	1,486,162.65	1,597,872.523	2,033,134.348	1,788,562.924	1,915,138.407	1,867,361.181	2,045,559.993	2,073,716.383	2,091,794.345
รวมทั้งสิ้น	9,818,383.81	9,826,656.71	19,645,040.520	11,320,426.797	11,585,524.750	22,905,951.547	12,561,446.278	12,485,708.918	12,233,371.853	13,232,747.132

หมายเหตุ ปริมาณการจำหน่ายน้ำตาลทรายขาวธรรมดาและบริสุทธิ์ภายในประเทศ ตั้งแต่ปี 2550-2559
รวมไตรมาสที่ 1,2 (ม.ค.-มิ.ย.)

ตารางผนวกที่ 2 ปริมาณการจำหน่ายน้ำตาลทรายขาวธรรมดาและทรายขาวบริสุทธิ์ให้กับผู้บริโภครโดยตรง
ตั้งแต่ปี 2550-2559

หน่วย : กระสอบ (100 กก.)

เดือน	ปี 2550	ปี 2551	ปี 2552	ปี 2553	ปี 2554	ปี 2555	ปี 2556	ปี 2557	ปี 2558	ปี 2559
มกราคม	951,756.00	1,100,847.74	1,000,941.55	1,104,977.893	1,283,639.748	1,144,373.460	1,414,563.940	1,264,669.610	1,061,418.163	1,105,893.493
กุมภาพันธ์	870,846.52	888,869.56	825,413.28	1,028,685.120	1,033,203.619	1,102,125.187	1,076,497.333	1,112,680.769	940,995.140	1,127,304.007
มีนาคม	1,023,797.72	1,076,034.34	1,048,397.10	969,555.873	1,087,577.712	1,215,799.564	1,169,243.451	1,163,307.706	1,203,369.770	1,221,265.739
เมษายน	1,048,293.52	836,983.69	988,266.03	829,139.250	904,355.453	1,132,048.234	1,199,217.759	1,107,413.051	1,115,537.999	1,173,550.313
พฤษภาคม	972,100.95	1,031,576.63	953,102.46	955,562.283	961,809.134	1,229,657.569	1,191,955.764	1,131,244.769	984,404.997	1,231,706.887
มิถุนายน	955,022.39	884,618.78	912,027.393	1,157,205.668	954,815.274	1,057,998.647	1,034,885.201	1,122,086.743	1,089,772.001	1,101,080.998
รวมทั้งสิ้น	5,821,817.100	5,818,930.743	5,728,147.813	6,045,126.087	6,225,400.940	6,882,002.661	7,086,363.448	6,901,402.648	6,395,498.070	6,960,801.437

หมายเหตุ ปริมาณการจำหน่ายน้ำตาลทรายขาวธรรมดาและทรายขาวบริสุทธิ์ให้กับผู้บริโภครโดยตรง ตั้งแต่ปี 2550-2559 รวมไตรมาสที่ 1,2 (ม.ค. – มิ.ย.)

ตารางผนวกที่ 3 ปริมาณการจำหน่ายน้ำตาลทรายขาวธรรมดาและทรายขาวบริสุทธิ์ให้กับผู้บริโภคโดยอ้อม
ตั้งแต่ปี 2550-2559

หน่วย : กระสอบ (100 กก.)

เดือน	ปี 2550	ปี 2551	ปี 2552	ปี 2553	ปี 2554	ปี 2555	ปี 2556	ปี 2557	ปี 2558	ปี 2559
มกราคม	616,493.50	680,609.55	563,930.55	755,002.42	915,527.11	799,945.00	895,511.80	908,518.22	832,228.009	968,273.143
กุมภาพันธ์	564,494.00	615,643.95	570,317.85	819,992.96	853,276.96	837,916.22	800,153.81	797,671.59	862,373.507	955,691.393
มีนาคม	860,568.40	726,566.50	725,844.44	1,028,560.66	1,017,911.53	1,026,363.74	972,303.72	1,012,530.29	1,105,793.377	1,142,477.458
เมษายน	653,977.40	645,318.30	661,598.89	907,164.86	856,843.20	866,111.81	972,944.69	946,077.17	1,064,519.942	1,071,759.443
พฤษภาคม	629,089.81	738,043.80	598,336.50	888,651.13	882,817.36	1,055,298.10	1,001,692.83	996,035.75	989,014.566	1,143,030.911
มิถุนายน	671,943.60	601,543.87	685,845.13	875,928.68	833,747.65	857,139.76	832,475.98	923,473.25	983,944.382	990,713.347
รวมทั้งสิ้น	3,996,566.71	4,007,725.97	3,805,873.36	5,275,300.71	5,360,123.81	5,442,774.63	5,475,082.83	5,584,306.27	5,837,873.783	6,271,945.695

หมายเหตุ ปริมาณการจำหน่ายน้ำตาลทรายขาวธรรมดาและทรายขาวบริสุทธิ์ให้กับผู้บริโภคโดยอ้อม
ตั้งแต่ปี 2550-2559 รวมไตรมาสที่ 1,2 (ม.ค. – มิ.ย.)

ตารางผนวกที่ 4 ปริมาณการจำหน่ายน้ำตาลทรายให้กับผู้บริโภครายและผู้บริโภคโดยอ้อม
ตั้งแต่ปี 2545-2559

หน่วย : กระสอบ (100 กก.)

ปีจำหน่าย	ปริมาณการจำหน่าย			สัดส่วนปริมาณการจำหน่าย	
	ผู้บริโภคราย	ผู้บริโภครายอ้อม	รวม	ผู้บริโภคราย	: ผู้บริโภครายอ้อม
2545	12,657,141.42	5,658,514.00	18,315,655.42	69.11	: 30.89
2546	13,274,800.19	6,157,583.00	19,432,383.19	68.31	: 31.69
2547	12,651,923.52	5,861,251.50	18,513,175.02	68.34	: 31.66
2548	12,811,953.18	7,352,510.86	20,164,464.04	63.54	: 36.46
2549	12,097,845.68	8,576,284.81	20,674,130.49	58.52	: 41.48
2550	12,423,605.12	7,650,329.32	20,073,934.44	61.89	: 38.11
2551	11,657,518.514	7,636,127.02	19,293,645.534	60.42	: 39.58
2552	11,396,838.625	8,320,569.83	19,717,408.455	57.80	: 42.20
2553	11,727,823.098	9,848,106.17	21,575,929.268	54.36	: 45.64
2554	13,165,697.649	10,289,777.770	23,455,475.419	56.13	: 43.87
2555	14,045,070.898	10,573,921.700	24,618,992.598	57.05	: 42.95
2556	14,179,483.720	10,409,452.790	24,588,936.510	57.67	: 42.33
2557	13,607,234.040	11,050,400.257	24,657,634.297	55.18	: 44.82
2558	13,034,252.130	11,814,651.495	24,848,903.625	52.45	: 47.55
2559	6,960,801.437	6,271,945.695	13,232,747.132	52.60	: 47.40

หมายเหตุ ปี 2545-2558 รวมปริมาณจำหน่ายให้กับผู้บริโภครายและผู้บริโภครายอ้อม ตั้งแต่ ม.ค. -ธ.ค.

ปี 2559 รวมปริมาณจำหน่ายให้กับผู้บริโภครายและผู้บริโภครายอ้อม ตั้งแต่ ม.ค. - มิ.ย.

ตารางผนวกที่ 5 ปริมาณการจำหน่ายน้ำตาลทรายให้กับผู้บริโภครายในประเทศ
ชาวธรรมดาและชาวบริสุทธ์ ตั้งแต่ปี 2545-2559

หน่วย: กระสอบ (100 กก.)

ปีจำหน่าย	ปริมาณการจำหน่าย			สัดส่วนปริมาณการจำหน่าย		
	ชาวธรรมดา	ชาวบริสุทธ์	รวม	ชาวธรรมดา	:	ชาวบริสุทธ์
2545	13,715,309.110	4,600,346.310	18,315,655.420	74.88	:	25.12
2546	14,534,330.260	4,898,052.930	19,432,383.190	74.79	:	25.21
2547	13,974,565.040	4,538,609.980	18,513,175.020	75.48	:	24.52
2548	14,556,274.790	5,608,189.250	20,164,464.040	72.19	:	27.81
2549	12,822,573.460	7,851,557.030	20,674,130.490	62.02	:	37.98
2550	14,317,524.260	5,756,410.180	20,073,934.440	71.32	:	28.68
2551	13,700,991.280	5,592,654.254	19,293,645.534	71.01	:	28.99
2552	13,801,238.600	5,916,169.855	19,717,408.455	70.00	:	30.00
2553	11,727,823.098	9,848,106.170	21,575,929.268	54.36	:	45.64
2554	15,649,438.723	7,806,036.696	23,455,475.419	66.72	:	33.28
2555	16,476,391.080	8,142,601.518	24,618,992.598	66.93	:	33.07
2556	15,306,985.620	9,281,950.890	24,588,936.510	62.25	:	37.75
2557	14,738,860.694	9,918,773.603	24,657,634.297	59.77	:	40.23
2558	14,638,723.374	10,210,180.251	24,848,903.625	58.91	:	41.09
2559	7,888,231.538	5,344,515.594	13,232,747.132	59.61	:	40.39

- หมายเหตุ - ปี 2545-2558 รวมปริมาณการจำหน่ายน้ำตาลทรายให้กับผู้บริโภครายในประเทศ
ชาวธรรมดา และชาวบริสุทธ์ ตั้งแต่ ม.ค. - ธ.ค.
- ปี 2559 รวมปริมาณการจำหน่ายน้ำตาลทรายให้กับผู้บริโภครายในประเทศ
ชาวธรรมดา และชาวบริสุทธ์ ตั้งแต่ ม.ค. - มิ.ย.

ตารางผนวกที่ 6 ปริมาณการจำหน่ายน้ำตาลทรายให้กับผู้บริโภครายย่อย แยกตามประเภทอุตสาหกรรม
ตั้งแต่ปี 2545 -2559

หน่วย : กระสอบ (100 กก.)

ปีจำหน่าย	ปริมาณจำหน่ายให้กับผู้บริโภครายย่อย						รวม
	เครื่องดื่ม	ขนมปัง(รวมสุรา และเบียร์)	อาหาร(รวมอาหาร กระป๋องและน้ำปลา)	ผลิตภัณฑ์นม	ลูกกวาด	ยาและอื่นๆ	
2545	2,199,270.000	91,634.000	1,574,249.000	1,323,099.000	218,583.000	251,679.000	5,658,514.000
2546	2,591,078.000	126,496.000	1,701,433.000	1,270,107.000	195,825.000	272,644.000	6,157,583.000
2547	2,643,850.500	142,180.000	1,293,023.500	1,306,531.000	247,239.500	228,427.000	5,861,251.500
2548	3,179,228.370	163,985.210	1,899,955.000	1,444,812.580	345,285.850	319,243.850	7,352,510.860
2549	3,617,616.500	212,417.500	2,809,271.250	1,413,639.500	315,805.500	207,534.560	8,576,284.810
2550	3,480,186.370	228,178.200	2,097,497.090	1,450,150.160	233,792.000	160,525.500	7,650,329.320
2551	3,639,320.110	231,903.000	1,950,505.200	1,505,286.340	219,764.870	89,347.500	7,636,127.020
2552	3,817,897.730	149,684.300	1,880,350.490	1,653,290.600	612,726.160	206,620.550	8,320,569.830
2553	4,478,137.430	243,405.960	2,588,975.430	1,967,530.550	329,836.300	240,220.500	9,848,106.170
2554	4,722,120.390	277,310.870	2,729,905.350	2,015,341.870	231,997.430	313,101.860	10,289,777.770
2555	5,214,686.290	287,101.710	2,725,787.940	1,889,493.070	247,462.690	209,390.000	10,573,921.700
2556	4,971,923.250	301,664.960	2,499,551.880	2,140,363.610	249,131.700	246,817.390	10,409,452.790
2557	5,119,488.918	342,327.074	2,792,127.104	2,274,235.537	246,796.556	275,425.068	11,050,400.257
2558	5,312,719.713	331,764.153	3,138,676.861	2,503,037.327	229,153.241	299,300.200	11,814,651.495
2559	2,843,435.097	175,311.713	1,676,622.306	1,321,618.159	101,685.024	153,273.396	6,271,945.695

หมายเหตุ ปี 2545 – 2558 รวมปริมาณการจำหน่ายให้กับผู้บริโภครายย่อย แยกตามประเภทอุตสาหกรรม ตั้งแต่ ม.ค. – ธ.ค.

ปี 2559 รวมปริมาณการจำหน่ายให้กับผู้บริโภครายย่อย แยกตามประเภทอุตสาหกรรม ตั้งแต่ ม.ค. – มิ.ย.

ตารางผนวกที่ 7 ปริมาณการจำหน่ายน้ำตาลทรายให้กับผู้บริโภครายเดือน แยกตามประเภทอุตสาหกรรม
ปี 2559 (รายเดือน)

หน่วย : กระสอบ (100 กก.)

เดือน	ปริมาณจำหน่ายให้กับผู้บริโภครายเดือน						
	เครื่องดื่ม	ขนมปัง(รวมสุรา และเบียร์)	อาหาร(รวมอาหาร กระป๋องและน้ำปลา)	ผลิตภัณฑ์นม	ลูกกวาด	ยาและอื่นๆ	รวม
มกราคม	394,431.776	26,949.468	283,649.364	226,093.636	17,774.159	19,374.740	968,273.143
กุมภาพันธ์	403,573.316	28,349.283	266,835.216	208,780.614	14,737.964	33,415.000	955,691.393
มีนาคม	525,120.130	30,620.588	312,077.622	228,100.285	18,795.333	27,763.500	1,142,477.458
เมษายน	532,431.684	28,848.088	253,573.559	220,301.028	16,540.084	20,065.000	1,071,759.443
พฤษภาคม	550,410.734	30,463.492	296,806.273	218,831.005	17,589.651	28,929.756	1,143,030.911
มิถุนายน	437,467.457	30,080.794	263,680.272	219,511.590	16,247.834	23,725.400	990,713.347
รวม	2,843,435.097	175,311.713	1,676,622.306	1,321,618.158	101,685.025	153,273.396	6,271,945.695
ธรรมดา	548,625.000	129,631.460	1,025,601.638	910,908.616	86,599.500	6,370.740	2,707,736.954
ปริสุทธิ์	2,294,810.097	45,680.253	651,020.668	410,709.542	15,085.525	146,902.656	3,564,208.741

ตารางผนวกที่ 8 ปริมาณการจำหน่ายน้ำตาลทรายขาวธรรมดาและบริสุทธิ์เพื่อบริโภคภายในประเทศ ปี 2555-2559

หน่วย : กระสอบ (100 กก.)

เดือน	2555		2556		2557		2558		2559	
	ขาวธรรมดา	ขาวบริสุทธิ์	ขาวธรรมดา	ขาวบริสุทธิ์	ขาวธรรมดา	ขาวบริสุทธิ์	ขาวธรรมดา	ขาวบริสุทธิ์	ขาวธรรมดา	ขาวบริสุทธิ์
มกราคม	1,302,715.650	641,602.810	1,557,166.130	752,909.610	1,356,592.700	816,595.130	1,130,366.228	763,279.944	1,284,700.909	789,465.727
กุมภาพันธ์	1,321,937.71	618,103.697	1,137,974.83	738,676.313	1,180,167.920	730,184.440	1,053,587.927	749,780.720	1,256,366.164	826,629.236
มีนาคม	1,448,593.220	793,570.084	1,319,552.660	821,994.511	1,314,093.460	861,744.536	1,292,317.282	1,016,845.865	1,372,771.479	990,971.718
เมษายน	1,338,910.740	659,249.304	1,339,402.050	832,760.399	1,201,842.530	851,647.691	1,232,743.901	947,314.040	1,335,341.975	909,967.781
พฤษภาคม	1,495,578.850	789,376.819	1,335,790.760	857,857.834	1,244,925.220	882,355.299	1,140,928.382	832,491.181	1,408,666.079	966,071.719
มิถุนายน	1,271,219.270	643,919.137	1,159,164.610	708,196.571	1,247,506.250	798,053.743	1,201,039.786	872,676.597	1,230,384.932	861,409.413
รวมทั้งสิ้น	8,178,955.44	4,145,821.851	7,849,051.04	4,712,395.238	7,545,128.080	4,940,580.839	7,050,983.506	5,182,388.347	7,888,231.538	5,344,515.594

ตารางผนวกที่ 9 ปริมาณการจำหน่ายน้ำตาลทรายเพื่อบริโภคภายในประเทศ (โควตา ก)
ตั้งแต่เดือน ม.ค. - มิ.ย.2559 แยกตามเครื่องบริษัท

หน่วย : กระสอบ (100 กก.)

เครื่องบริษัท	มกราคม		กุมภาพันธ์		มีนาคม	
	ธรรมดา	บริสุทธิ์	ธรรมดา	บริสุทธิ์	ธรรมดา	บริสุทธิ์
<u>โคเวราซ</u>						
สุรินทร์	80.500	0.000	0.000	0.000	33.000	0.000
อุตขโคเวราซ	99,074.500	26,225.000	101,090.500	27,296.500	144,882.000	44,554.000
รวม	99,155.000	26,225.000	101,090.500	27,296.500	144,915.000	44,554.000
<u>บ้านโป่ง</u>						
บ้านโป่ง	14,520.000	5,030.000	12,310.000	4,580.000	16,020.000	4,950.000
นครเพชร	48,835.000	18,192.500	53,262.000	22,342.500	31,622.500	17,555.000
รวม	63,355.000	23,222.500	65,572.000	26,922.500	47,642.500	22,505.000
<u>ไทยรุ่งเรือง</u>						
ไทยเพิ่มพูน	160.000	10,015.000	0.000	10,985.000	0.000	13,558.250
ไทยรุ่งเรือง	57,244.569	71,949.979	47,529.693	65,636.844	36,475.681	96,428.406
ไทยอุตข	10,719.000	5,170.000	10,660.000	4,530.000	18,305.000	4,890.000
น้ำตาลพิษณุโลก	14,638.800	8,297.500	16,230.701	6,137.500	30,971.300	14,352.250
สระบุรี	41,281.000	12,946.050	33,511.000	14,925.674	36,793.500	19,565.132
สหการ	13,980.000	0.000	17,525.000	0.000	12,625.000	0.000
อุตขน้ำตาลบ้านไร่	6,385.500	45,274.715	9,069.500	51,183.977	8,640.500	63,349.879
รวม	144,408.869	153,653.244	134,525.894	153,398.995	143,810.981	212,143.917
<u>ท่ามะกา</u>						
ขอนแก่น	49,411.000	33,659.250	49,626.000	36,047.500	67,772.500	20,737.500
ขอนแก่น (ลย)	0.000	0.000	5.900	0.000	72.000	0.000
ท่ามะกา	19,444.000	13,955.500	23,070.000	16,410.000	34,415.000	20,610.500
นิวกวางสุรินทร์	0.000	0.000	0.000	0.000	0.000	0.000
นิวกวางไทย	45,100.000	20,631.000	39,493.500	29,530.000	44,472.000	59,860.000
รวม	113,955.000	68,245.750	112,195.400	81,987.500	146,731.500	101,208.000
<u>ไทยเอกสิทธิ์</u>						
เกษตรไทย	64,796.500	49,677.500	63,697.000	45,765.000	69,755.500	36,867.500
ไทยเอกสิทธิ์	14,807.500	27,429.000	12,537.500	19,610.500	20,540.000	25,703.500
เกษตรไทย (รวมผล)	8,120.000	21,190.500	9,671.000	35,700.000	7,297.500	32,480.000
รวม	87,724.000	98,297.000	85,905.500	101,075.500	97,593.000	95,051.000

หน่วย : กระสอบ (100 กก.)

เครื่องบริษัท	มกราคม		กุมภาพันธ์		มีนาคม	
	ธรรมดา	ปริสุทธิ	ธรรมดา	ปริสุทธิ	ธรรมดา	ปริสุทธิ
<u>เกษตรผล</u>						
กุมภาพันธ์	24,750.000	1,562.500	22,437.360	437.500	26,926.080	785.000
เกษตรผล	51,982.500	0.000	44,832.700	0.000	58,493.500	0.000
รวม	76,732.500	1,562.500	67,270.060	437.500	85,419.580	785.000
<u>มิตรผล</u>						
มิตรผล	55,169.276	220,895.773	45,362.800	222,637.391	58,025.640	275,482.751
มิตรผล (กาฬสินธุ์)	5,278.100	2,324.000	3,501.800	13,459.250	6,582.200	11,804.500
รวมเกษตรกร (ชย)	34,461.692	43,984.000	12,471.880	53,666.500	16,638.228	49,594.500
รวมเกษตรกร (ชก)	65,321.300	50,774.250	71,448.480	51,436.250	68,429.000	75,867.000
รวมเกษตรกร (มิตรภูหลวง)	4,140.000	7,353.760	2,782.000	2,307.750	729.500	848.250
สิงห์บุรี	8,572.472	10,348.750	4,254.000	8,761.000	8,934.500	4,477.500
รวม	172,942.840	335,680.533	139,820.960	352,268.141	159,339.068	418,074.501
<u>กลุ่มสุพรรณบุรี</u>						
สุพรรณบุรี	0.000	0.000	0.000	0.000	0.000	0.000
ทิพย์กำแพงเพชร	9,841.000	7,343.500	26,020.500	7,050.500	33,252.750	7,815.500
ทิพย์สุโขทัย	29,159.000	25,092.500	12,670.000	22,220.000	15,835.000	25,352.500
รวม	39,000.000	32,436.000	38,690.500	29,270.500	49,087.750	33,168.000
<u>วังขนาย</u>						
ชัยมงคล	17,052.000	420.000	20,120.000	840.000	16,885.500	4,437.000
ที.เอ็น.	29,043.000	1,352.000	36,096.250	1,957.500	24,663.250	6,069.750
วังขนาย(มหาวัง)	320.000	0.000	7,490.000	0.000	160.000	0.000
ช่างเวียง (ราชสีมา)	52,479.000	1,545.000	54,630.700	2,381.500	60,351.250	6,407.750
รวม	98,894.000	3,317.000	118,336.950	5,179.000	102,060.000	16,914.500

หน่วย : กระสอบ (100 กก.)

เครือบริษัท	มกราคม		กุมภาพันธ์		มีนาคม	
	ธรรมดา	ปริสุทธิ	ธรรมดา	ปริสุทธิ	ธรรมดา	ปริสุทธิ
กลุ่มอิสระ						
กำแพงเพชร	17,923.000	495.000	21,431.000	0.000	19,732.000	0.000
ตะวันออก	46,130.000	7,720.000	46,201.500	6,200.000	48,985.000	7,552.000
ประจวบฯ	18,466.000	1,080.000	15,410.000	1,435.000	16,540.000	1,470.000
ศรีบุรี	15,989.500	28,796.700	44,561.950	38,881.100	47,193.100	36,531.800
ราชบุรี	20,368.500	5,749.500	22,258.000	1,520.000	21,271.000	600.000
สท.เรื่อง	21,590.000	0.000	25,406.500	0.000	34,982.500	0.000
ปราณบุรี	12,762.500	755.000	11,032.000	755.000	12,077.500	405.000
บุรีรัมย์	35,900.000	0.000	42,799.900	0.000	45,496.000	0.000
อุทฯน้ำตาลอีสาน	48,772.000	0.000	32,614.600	0.000	36,125.000	0.000
รวม	237,901.500	44,596.200	261,715.450	48,791.100	282,402.100	46,558.800
เริ่มอุดม						
เริ่มอุดม	9,240.000	0.000	8,518.800	1.000	4,685.000	0.000
เอราวัณ	34,335.200	2,230.000	1,029.650	1.000	1,139.000	0.000
รวม	43,575.200	2,230.000	9,548.450	2.000	5,824.000	0.000
ไทยกาญจนบุรี						
ไทยกาญจนบุรี	57,644.000	0.000	71,835.000	0.000	52,675.000	0.000
ไทยกาญจนบุรี (อุดร)	0.000	0.000	1.000	0.000	27.000	9.000
รวม	57,644.000	0.000	71,836.000	0.000	52,702.000	9.000
มิตรเกษตร						
มิตรเกษตร	31,110.500	0.000	30,986.000	0.000	34,091.500	0.000
มิตรเกษตร (อน)	7,592.500	0.000	8,052.500	0.000	9,082.500	0.000
รวม	57,644.000	0.000	71,836.000	0.000	52,702.000	9.000
ระยอง						
ระยอง	10,710.000	0.000	10,820.000	0.000	12,070.000	0.000
รวม	10,710.000	0.000	10,820.000	0.000	12,070.000	0.000
รวมทั้งสิ้น	1,245,997.909	789,465.727	1,217,327.664	826,629.236	1,329,597.479	990,971.718

หมายเหตุ

- เดือน ม.ค. ที.เอ็น. มีน้ำตาลทรายแดงรวมอยู่ในทรายขาวธรรมดา จำนวน 2,657.80 กส.
และรวมเกษตรกร (ชก) มีน้ำตาลทรายแดงรวมอยู่ในทรายขาวธรรมดา จำนวน 160.00 กส.
- เดือน ก.พ. ที.เอ็น. มีน้ำตาลทรายแดงรวมอยู่ในทรายขาวธรรมดา จำนวน 80.00 กส.
และรวมเกษตรกร (ชก) มีน้ำตาลทรายแดงรวมอยู่ในทรายขาวธรรมดา จำนวน 2,234.70 กส.
- เดือน ,มี.ค. ที.เอ็น. มีน้ำตาลทรายแดงรวมอยู่ในทรายขาวธรรมดา จำนวน 240.00 กส.
และรวมเกษตรกร (ชก) มีน้ำตาลทรายแดงรวมอยู่ในทรายขาวธรรมดา จำนวน 3,117.40 กส.

หน่วย : กระสอบ (100 กก.)

เครื่องบริษัท	เมษายน		พฤษภาคม		มิถุนายน	
	ธรรมดา	บริสุทธิ	ธรรมดา	บริสุทธิ	ธรรมดา	บริสุทธิ
<u>โคราช</u>						
สุรินทร์	0.000	0.000	0.000	0.000	3.100	5,413.000
อุตฯโคราช	100,553.000	32,927.500	105,730.000	30,977.000	95,110.000	14,709.250
รวม	100,553.000	32,927.500	105,730.000	30,977.000	95,113.100	20,122.250
<u>บ้านโป่ง</u>						
บ้านโป่ง	12,850.000	4,608.000	12,580.000	7,800.000	11,770.000	7,355.000
นครเพชร	36,246.000	6,100.500	33,637.000	17,472.500	25,476.000	15,384.000
รวม	49,096.000	10,708.500	46,217.000	25,272.500	37,246.000	22,739.000
<u>ไทยรุ่งเรือง</u>						
ไทยเพิ่มพูน	0.000	8,711.250	0.000	13,720.000	0.000	12,770.000
ไทยรุ่งเรือง	23,056.311	103,541.844	32,037.983	130,713.334	31,541.200	88,364.284
ไทยอุตฯ	18,709.500	3,460.000	15,115.000	3,235.000	6,531.800	3,716.500
น้ำตาลพิษณุโลก	10,207.600	6,445.750	11,276.600	10,526.500	6,556.100	8,850.000
สระบุรี	46,294.000	27,594.300	46,283.000	10,626.650	30,244.000	13,804.500
สหการ	11,310.000	0.000	14,150.000	0.000	11,021.000	0.000
อุตฯน้ำตาลบ้านไร่	5,293.000	48,245.817	4,040.000	51,201.009	5,130.500	49,318.316
รวม	114,870.411	197,998.961	122,902.583	220,022.493	91,024.600	176,823.600
<u>ท่ามะกา</u>						
ขอนแก่น	41,670.000	31,071.000	50,903.500	26,726.000	38,379.500	35,977.000
ขอนแก่น (ลย)	4,960.000	0.000	4,001.000	0.000	10,600.000	0.000
ท่ามะกา	20,817.500	28,906.000	16,690.500	24,651.000	17,530.400	18,800.000
นิวกวังดุ้นหลี	0.000	0.000	0.000	0.000	0.000	0.000
นิวกรุงไทย	20,788.000	25,944.500	27,930.000	32,748.000	24,850.000	17,861.000
รวม	88,235.500	85,921.500	99,525.000	84,125.000	91,359.900	72,638.000
<u>ไทยเอกลักษณ์</u>						
เกษตรไทย	57,940.500	23,080.000	47,298.500	52,885.000	60,166.500	85,955.000
ไทยเอกลักษณ์	14,090.000	52,261.500	8,230.500	42,902.000	7,411.700	15,123.000
เกษตรไทย (รวมผล)	7,402.500	32,980.000	17,316.500	300.000	14,063.900	321.500
รวม	79,433.000	108,321.500	72,845.500	96,087.000	81,642.100	101,399.500

หน่วย : กระสอบ (100 กก.)

เครื่องบริษัท	เมษายน		พฤษภาคม		มิถุนายน	
	ธรรมดา	บริสุทธิ	ธรรมดา	บริสุทธิ	ธรรมดา	บริสุทธิ
เกษตรผล						
กุ่มกว่าปี	23,060.000	587.500	28,047.740	610.000	26,966.400	500.000
เกษตรผล	53,052.500	0.000	40,951.500	2.000	46,243.800	0.000
รวม	76,112.500	587.500	68,999.240	612.000	73,210.200	500.000
มิตรผล						
มิตรผล	55,183.200	245,528.250	10,552.700	173,157.726	1,507.200	133,054.863
มิตรผล (กาแฟลินธุ์)	3,991.700	7,070.000	20,982.500	60,625.250	46,451.600	96,862.700
รวมเกษตรกร (ชย)	16,730.124	28,847.000	24,757.936	30,521.000	22,527.492	33,738.750
รวมเกษตรกร (ชก)	67,470.040	57,820.250	91,772.320	52,606.000	80,285.840	53,318.750
รวมเกษตรกร (มิตรภูหลวง)	0.000	219.970	0.000	425.000	11.600	89.500
สิงห์บุรี	18,073.500	37,227.450	29,005.000	49,928.750	53,074.000	24,161.050
รวม	161,448.564	376,712.920	177,070.456	367,263.726	203,857.732	341,225.613
กลุ่มสุพรรณบุรี						
สุพรรณบุรี	0.000	0.000	0.000	0.000	2.300	0.000
ทิพย์กำแพงเพชร	47,242.000	21,058.500	41,942.500	35,351.750	34,396.450	29,206.750
ทิพย์สุโขทัย	28,318.000	29,970.000	44,200.000	46,105.000	17,180.400	40,275.000
รวม	75,560.000	51,028.500	86,142.500	81,456.750	51,579.150	69,481.750
วังขนาย						
ชัยมงคล	32,990.000	1,890.000	26,870.000	1,890.000	18,430.000	1,280.500
ที.เอ็น.	36,410.000	470.000	30,082.500	830.250	24,872.400	1,750.000
วังขนาย(มหาวัง)	800.000	0.000	0.000	0.000	67.000	0.000
อ่างเวียง (ราชสีมา)	65,902.500	2,759.000	56,467.500	1,529.000	50,319.200	1,744.500
รวม	136,102.500	5,119.000	113,420.000	4,249.250	93,688.600	4,775.000

หน่วย : กระสอบ (100 กก.)

เครื่องบริษัท	เมษายน		พฤษภาคม		มิถุนายน	
	ธรรมดา	บริสุทธ์	ธรรมดา	บริสุทธ์	ธรรมดา	บริสุทธ์
กลุ่มอิสระ						
กำแพงเพชร	20,252.000	0.000	24,449.000	0.000	20,082.000	0.000
ตะวันออก	59,425.000	6,345.000	77,142.500	7,880.000	57,990.000	5,070.000
ประจวบฯ	16,615.000	1,120.000	16,705.000	1,220.000	16,130.000	980.000
กระบี่	43,980.500	30,765.400	70,578.300	44,001.000	49,938.100	41,303.200
ราชบุรี	19,493.500	1,311.500	22,425.000	2,110.000	17,313.000	3,670.000
สท.เรื่อง	76,220.000	0.000	64,672.000	0.000	38,380.000	0.000
ปราณบุรี	7,961.000	1,070.000	8,298.000	795.000	10,794.000	669.500
บุรีรัมย์	50,904.000	0.000	60,926.500	0.000	53,605.350	0.000
อุทฯน้ำตาลอีสาน	34,530.000	0.000	39,280.000	0.000	28,562.600	0.000
รวม	329,381.000	40,611.900	384,476.300	56,006.000	292,795.050	51,692.700
เริ่มอุดม						
เริ่มอุดม	3,200.000	0.000	1.000	0.000	21.400	0.000
เอราวัณ	1,540.000	30.000	181.500	0.000	26.300	0.000
รวม	4,740.000	30.000	182.500	0.000	47.700	0.000
ไทยกาญจนบุรี						
ไทยกาญจนบุรี	59,445.000	0.000	69,550.000	0.000	60,875.000	1.500
ไทยกาญจนบุรี (อุดร)	0.000	0.000	0.000	0.000	51.200	10.500
รวม	59,445.000	0.000	69,550.000	0.000	60,926.200	12.000
มิตรเกษตร						
มิตรเกษตร	35,457.000	0.000	32,265.000	0.000	29,292.500	0.000
มิตรเกษตร (อน)	13,687.500	0.000	16,865.000	0.000	20,179.000	0.000
รวม	49,144.500	0.000	49,130.000	0.000	49,471.500	0.000
ระยอง						
ระยอง	11,220.000	0.000	12,475.000	0.000	8,423.100	0.000
รวม	11,220.000	0.000	12,475.000	0.000	8,423.100	0.000
รวมทั้งสิ้น	1,335,341.975	909,967.781	1,408,666.079	966,071.719	1,230,384.932	861,409.413

หมายเหตุ

- เดือน เม.ย. ที.เอ็น.มีน้ำตาลทรายแดงรวมอยู่ในทรายขาวธรรมดา จำนวน 80.00 กส.
และรวมเกษตรกร (ชก) มีน้ำตาลทรายแดงรวมอยู่ในทรายขาวธรรมดา จำนวน 3,982.700 กส.
- เดือน พ.ค. ที.เอ็น.มีน้ำตาลทรายแดงรวมอยู่ในทรายขาวธรรมดา จำนวน 240.00 กส.
และรวมเกษตรกร (ชก) มีน้ำตาลทรายแดงรวมอยู่ในทรายขาวธรรมดา จำนวน 3,692.300 กส.
- เดือน มิ.ย. ที.เอ็น.มีน้ำตาลทรายแดงรวมอยู่ในทรายขาวธรรมดา จำนวน 160.00 กส.
และรวมเกษตรกร (ชก) มีน้ำตาลทรายแดงรวมอยู่ในทรายขาวธรรมดา จำนวน 4,379.400 กส.

ตารางผนวกที่ 10 รวมปริมาณและรายได้จากการจำหน่ายน้ำตาลทรายภายในประเทศ รวมทั้งปีโควตา

ม.ค. - มิ.ย. 2559

หน่วย : กระสอบ (100 กก.)

ชื่อโรงงาน	รวมธรรมดา+รายได้		รวมปริสุทธิ+รายได้		รวม (ขาว+ปริสุทธิ) 56/57, 57/58, 58/59	
	ปริมาณ	รายได้	ปริมาณ	รายได้	ปริมาณ	รายได้
	(กระสอบ)	(บาท)	(กระสอบ)	(บาท)	(กระสอบ)	(บาท)
เขต 1						
ทิพย์สุโขทัย (อุตสาหกรรม)	147,362.400	299,587,759.200	189,015.000	404,492,100.000	336,377.400	704,079,859.200
ไทยเอกสิทธิ์	77,617.200	157,795,767.600	183,029.500	391,683,130.000	260,646.700	549,478,897.600
รวมเขต 1	224,979.600	457,383,526.800	372,044.500	796,175,230.000	597,024.100	1,253,558,756.800
เขต 2						
ทิพย์กำแพงเพชร	192,695.200	391,749,341.600	107,826.500	230,748,710.000	300,521.700	622,498,051.600
กำแพงเพชร	123,869.000	251,825,677.000	0.000	0.000	123,869.000	251,825,677.000
นครเพชร	229,078.500	465,716,590.500	97,047.000	207,680,580.000	326,125.500	673,397,170.500
น้ำตาลพิษณุโลก	89,881.101	182,728,278.333	54,609.500	116,864,330.000	144,490.601	299,592,608.333
เกษตรไทย (รวมผล)	63,871.400	129,850,556.200	122,972.000	263,160,080.000	186,843.400	393,010,636.200
มิตรเกษตรอุทัยธานี	75,459.000	153,408,147.000	0.000	0.000	75,459.000	153,408,147.000
รวมเขต 2	774,854.201	1,575,278,590.633	382,455.000	818,453,700.000	1,157,309.201	2,393,732,290.633
เขต 3						
เกษตรไทย	363,654.500	739,309,598.500	294,230.000	629,652,200.000	657,884.500	1,368,961,798.500
สิงห์บุรี	121,913.472	247,850,088.576	134,904.500	288,695,630.000	256,817.972	536,545,718.576
ไทยรุ่งเรือง	227,885.438	463,291,095.454	556,634.691	1,191,198,238.740	784,520.129	1,654,489,334.194
ที.เอ็น.	180,207.400	366,361,644.200	12,429.500	26,599,130.000	192,636.900	392,960,774.200
สระบุรี	234,406.500	476,548,414.500	99,462.305	212,849,332.700	333,868.805	689,397,747.200
รวมเขต 3	1,128,067.310	2,293,360,841.230	1,097,660.996	2,348,994,531.440	2,225,728.306	4,642,355,372.670
เขต 4						
มิตรผล	225,800.816	459,053,058.928	1,270,756.755	2,719,419,455.700	1,496,557.571	3,178,472,514.628
ชัยมงคล	132,347.500	269,062,467.500	10,757.500	23,021,050.000	143,105.000	292,083,517.500
ราชบุรี	123,129.000	250,321,257.000	14,961.000	32,016,540.000	138,090.000	282,337,797.000
บ้านโป่ง	80,050.000	162,741,650.000	34,323.000	73,451,220.000	114,373.000	236,192,870.000
มิตรเกษตร	193,202.500	392,780,682.500	0.000	0.000	193,202.500	392,780,682.500
ไทยกาญจนบุรี	372,024.000	756,324,792.000	1.500	3,210.000	372,025.500	756,328,002.000
อุตสาหกรรมน้ำตาลบ้านไร่	38,559.000	78,390,447.000	308,573.713	660,347,745.820	347,132.713	738,738,192.820
นิวกุ้งไทย	202,633.500	411,953,905.500	186,574.500	399,269,430.000	389,208.000	811,223,335.500
ท่ามะกา	131,967.400	268,289,724.200	123,333.000	263,932,620.000	255,300.400	532,222,344.200
ประจวบอุตสาหกรรม	99,866.000	203,027,578.000	7,800.000	16,692,000.000	107,666.000	219,719,578.000
ไทยเพิ่มพูน	160.000	325,280.000	69,759.500	149,285,330.000	69,919.500	149,610,610.000
ไทยอุตสาหกรรม	80,040.300	162,721,929.900	25,001.500	53,503,210.000	105,041.800	216,225,139.900
รวมเขต 4	1,679,780.016	3,414,992,772.528	2,051,841.968	4,390,941,811.520	3,731,621.984	7,805,934,584.048
เขต 5						
สุพรรณบุรี	2.300	4,675.900	0.000	0.000	2.300	4,675.900
รวมเขต 5	2.300	4,675.900	0.000	0.000	2.300	4,675.900
เขต 6						
ปราจีนบุรี	62,925.000	127,926,525.000	4,449.500	9,521,930.000	67,374.500	137,448,455.000
รวมเขต 6	62,925.000	127,926,525.000	4,449.500	9,521,930.000	67,374.500	137,448,455.000

หน่วย : กระสอบ (100 กก.)

ชื่อโรงงาน	รวมธรรมดา+รายได้		รวมปริสุทธิ+รายได้		รวม (ขาว+ปริสุทธิ) 56/57, 57/58,58/59	
	ปริมาณ	รายได้	ปริมาณ	รายได้	ปริมาณ	รายได้
	(กระสอบ)	(บาท)	(กระสอบ)	(บาท)	(กระสอบ)	(บาท)
เขต 7						
สหการ	80,611.000	163,882,163.000	0.000	0.000	80,611.000	163,882,163.000
นิวกว่างฮุ้นหลี	0.000	0.000	0.000	0.000	0.000	0.000
ตะวันออก	335,874.000	682,831,842.000	40,767.000	87,241,380.000	376,641.000	770,073,222.000
ระยอง	65,718.100	133,604,897.300	0.000	0.000	65,718.100	133,604,897.300
รวมเขต 7	482,203.100	980,318,902.300	40,767.000	87,241,380.000	522,970.100	1,067,560,282.300
เขต 9						
สุรินทร์	116.600	237,047.800	5,413.000	11,583,820.000	5,529.600	11,820,867.800
สหเรือ	261,251.000	531,123,283.000	0.000	0.000	261,251.000	531,123,283.000
เริ่มอุดม	25,666.200	52,179,384.600	1.000	2,140.000	25,667.200	52,181,524.600
เอราวัณ	38,251.650	77,765,604.450	2,261.000	4,838,540.000	40,512.650	82,604,144.450
กุมภวาปี	152,187.580	309,397,350.140	4,482.500	9,592,550.000	156,670.080	318,989,900.140
ขอนแก่น	297,762.500	605,351,162.500	184,218.250	394,227,055.000	481,980.750	999,578,217.500
ขอนแก่น (วังสะพุง)	19,638.900	39,925,883.700	0.000	0.000	19,638.900	39,925,883.700
เกษตรผล	295,556.500	600,866,364.500	2.000	4,280.000	295,558.500	600,870,644.500
มิตรภาพสินธุ์	86,787.900	176,439,800.700	192,145.700	411,191,798.000	278,933.600	587,631,598.700
อุตสาหกรรมชีส้าน	219,884.200	447,024,578.600	0.000	0.000	219,884.200	447,024,578.600
บุรีรัมย์	289,631.750	588,821,347.750	0.000	0.000	289,631.750	588,821,347.750
อุตสาหกรรมโคราช	646,440.000	1,314,212,520.000	176,689.250	378,114,995.000	823,129.250	1,692,327,515.000
รวมเกษตรกร (ชก)	424,662.680	863,339,228.440	341,822.500	731,500,150.000	766,485.180	1,594,839,378.440
อ้างเวียง	340,150.150	691,525,254.950	16,366.750	35,024,845.000	356,516.900	726,550,099.950
ครบบุรี	272,241.450	553,466,867.850	220,279.200	471,397,488.000	492,520.650	1,024,864,355.850
รวมเกษตรกร (ชย)	127,587.352	259,385,086.616	240,351.750	514,352,745.000	367,939.102	773,737,831.616
ไทยกาญจนบุรี (คูคต)	79.200	161,013.600	19.500	41,730.000	98.700	202,743.600
รวมเกษตรกร (มิตรภูหลวง)	7,663.100	15,579,082.300	11,244.230	24,062,652.200	18,907.330	39,641,734.500
วังขนาย	8,837.000	17,965,621.000	0.000	0.000	8,837.000	17,965,621.000
รวมเขต 9	3,514,395.712	7,144,766,482.496	1,395,296.630	2,985,934,788.200	4,909,692.342	10,130,701,270.696
รวมทั้งสิ้น	7,867,207.239	15,994,032,316.887	5,344,515.594	11,437,263,371.160	13,211,722.833	27,431,295,688.047

หมายเหตุ

ปี 56/57,57/58,58/59 ธรรมดาใช้ราคา 2,033.00 บาท ปริสุทธิใช้ราคา 2,140.00 บาท

ปี 57/58 รวมเกษตรกร (ชก) จำหน่ายน้ำตาลทรายแดงจำนวน 5,798.400 กส.

ปี 58/59 ที.เอ็น จำหน่ายน้ำตาลทรายแดงจำนวน 960.00 กส.

และรวมเกษตรกร (ชก) จำหน่ายน้ำตาลทรายแดงจำนวน 14,265.899 กส.

ตารางผนวกที่ 11 ปริมาณและรายได้จากการจำหน่ายน้ำตาลทรายขาวภายในประเทศแยกตามชนิดน้ำตาล

มกราคม - มิถุนายน 2559

หน่วย: กระสอบ (100 กก.)

เดือน	น้ำตาลขาวธรรมดา			น้ำตาลขาวบริสุทธิ์			รวม		
	ปริมาณ (กระสอบ)	รายได้ (บาท)	ราคาเฉลี่ย (บาท/กระสอบ)	ปริมาณ (กระสอบ)	รายได้ (บาท)	ราคาเฉลี่ย (บาท/กระสอบ)	ปริมาณ (กระสอบ)	รายได้ (บาท)	ราคาเฉลี่ย (บาท/กระสอบ)
มกราคม	1,284,700.909	2,611,796,947.997	2,033.00	789,465.727	1,689,456,655.780	2,140.00	2,074,166.636	4,301,253,603.777	2,073.73
กุมภาพันธ์	1,256,366.164	2,554,192,411.412	2,033.00	826,629.236	1,768,986,565.040	2,140.00	2,082,995.400	4,323,178,976.452	2,075.46
มีนาคม	1,372,771.479	2,790,844,416.807	2,033.00	990,971.718	2,120,679,476.520	2,140.00	2,363,743.197	4,911,523,893.327	2,077.86
เมษายน	1,335,341.975	2,714,750,235.175	2,033.00	909,967.781	1,947,331,051.340	2,140.00	2,245,309.756	4,662,081,286.515	2,076.36
พฤษภาคม	1,408,666.079	2,863,818,138.607	2,033.00	966,071.719	2,067,393,478.660	2,140.00	2,374,737.798	4,931,211,617.267	2,076.53
มิถุนายน	1,230,384.932	2,501,372,566.756	2,033.00	861,409.413	1,843,416,143.820	2,140.00	2,091,794.345	4,344,788,710.576	2,077.06
รวมทั้งสิ้น	7,888,231.538	16,036,774,716.754	2,033.00	5,344,515.594	11,437,263,371.160	2,140.00	13,232,747.132	27,474,038,087.914	2,076.22

ตารางผนวกที่ 12 ปริมาณการจำหน่ายน้ำตาลทรายขาวธรรมดาและขาวบริสุทธิ์
ให้กับผู้บริโภคโดยตรงและผู้บริโภคโดยอ้อมรายเดือน ปี 2559

หน่วย : กระสอบ (100 กก.)

เดือน	ผู้บริโภคโดยตรง	ผู้บริโภคโดยอ้อม
	พ่อค้าคนกลาง (ยี่ปี่ว)	
มกราคม	1,105,893.493	968,273.143
กุมภาพันธ์	1,127,304.007	955,691.393
มีนาคม	1,221,265.739	1,142,477.458
เมษายน	1,173,550.313	1,071,759.443
พฤษภาคม	1,231,706.887	1,143,030.911
มิถุนายน	1,101,080.998	990,713.347
รวมทั้งสิ้น	6,960,801.437	6,271,945.695

ตารางผนวกที่ 13 ปริมาณการจำหน่ายน้ำตาลทรายขาวภายในประเทศ รายเดือน
เปรียบเทียบระหว่างปี 2558 กับปี 2559

หน่วย: กระทบ (100 กก.)

เดือน	ปี 2558	ปี 2559	- (ลดลง) +เพิ่มขึ้น	เพิ่ม, ลด %
มกราคม	1,893,646.172	2,074,166.636	180,520.464	9.53
กุมภาพันธ์	1,803,368.647	2,082,995.400	279,626.753	15.51
มีนาคม	2,309,163.147	2,363,743.197	54,580.050	2.36
เมษายน	2,180,057.941	2,245,309.756	65,251.815	2.99
พฤษภาคม	1,973,419.563	2,374,737.798	401,318.235	20.34
มิถุนายน	2,073,716.383	2,091,794.345	18,077.962	0.87
รวมทั้งสิ้น	12,233,371.853	13,232,747.132	999,375.279	8.17

ตารางผนวกที่ 14 ปริมาณโคเวตา ก. ปี 2558/59 คงเหลือ ณ วันที่ 30/06/2559

หน่วย : กระสอบ (100 กก.)

เครือบริษัท	โคเวตา จัดสรรรวม	โคเวตา ที่ขึ้นงวดแล้ว	ยอดคงเหลือจัดสรร จำนวนน้ำตาล (100%)	ยอดจำหน่ายรวม	ยอดคงเหลือ จากการขึ้นงวดจำหน่าย	คงเหลือ
โคราช						
สุรินทร์	636,281.000	366,693.000	269,588.000	365,045.650	1,647.350	271,235.350
โคราช	804,964.000	475,866.000	329,098.000	465,685.660	10,180.340	339,278.340
รวมกลุ่ม	1,441,245.000	842,559.000	598,686.000	830,731.310	11,827.690	610,513.690
บ้านโป่ง						
นครเพชร	595,004.000	349,844.000	245,160.000	349,843.540	0.460	245,160.460
บ้านโป่ง	229,405.000	116,405.000	113,000.000	114,301.000	2,104.000	115,104.000
รวมกลุ่ม	824,409.000	466,249.000	358,160.000	464,144.540	2,104.460	360,264.460
ไทยรุ่งเรือง						
ไทยเพิ่มพูน	213,483.000	113,233.000	100,250.000	112,374.993	858.007	101,108.007
ไทยอุตสาหกรรม	210,315.000	110,915.000	99,400.000	105,959.825	4,955.175	104,355.175
ไทยรุ่งเรือง	1,202,599.000	661,432.000	541,167.000	658,215.700	3,216.300	544,383.300
อุตสาหกรรมบ้านไร่	629,860.000	358,851.000	271,009.000	357,767.112	1,083.888	272,092.888
สหการชลบุรี	148,164.000	86,915.000	61,249.000	86,912.704	2.296	61,251.296
สระบุรี	582,967.000	334,663.000	248,304.000	325,354.030	9,308.970	257,612.970
พิษณุโลก	387,523.000	207,811.000	179,712.000	207,120.109	690.891	180,402.891
สระบุรี (ลบ)	30,184.000	30,184.000	0.000	30,142.600	41.400	41.400
รวมกลุ่ม	3,405,095.000	1,904,004.000	1,501,091.000	1,883,847.073	20,156.927	1,521,247.927
ท่ามะกา						
ท่ามะกา	371,086.000	188,936.000	182,150.000	185,608.500	3,327.500	185,477.500
นิวกุ้งไทย	425,560.000	245,872.000	179,688.000	239,303.000	6,569.000	186,257.000
นิวกุ้งวังสุนห์	88,163.000	53,447.000	34,716.000	27,230.000	26,217.000	60,933.000
ขอนแก่น	710,932.000	408,679.000	302,253.000	370,890.250	37,788.750	340,041.750
ขอนแก่น (วังสะพุง)	502,190.000	271,505.000	230,685.000	164,291.500	107,213.500	337,898.500
รวมกลุ่ม	2,097,931.000	1,168,439.000	929,492.000	987,323.250	181,115.750	1,110,607.750
ไทยเอกลักษณ์						
ไทยเอกลักษณ์	468,279.000	275,647.000	192,632.000	267,913.970	7,733.030	200,365.030
เกษตรไทย (รวมผล)	367,452.000	216,268.000	151,184.000	210,174.600	6,093.400	157,277.400
เกษตรไทยอินเตอร์ฯ	1,155,762.000	688,966.000	466,796.000	688,787.800	178.200	466,974.200
รวมกลุ่ม	1,991,493.000	1,180,881.000	810,612.000	1,166,876.370	14,004.630	824,616.630
เกษตรผล						
เกษตรผล	446,499.000	264,891.000	181,608.000	264,515.970	375.030	181,983.030
กุมภวาปี	353,361.000	216,777.000	136,584.000	213,374.510	3,402.490	139,986.490
รวมกลุ่ม	799,860.000	481,668.000	318,192.000	477,890.480	3,777.520	321,969.520

หน่วย : กระสอบ (100 กก.)

เครือบริษัท	โควตา จัดสรรรวม	โควตา ที่ขั้วงวดแล้ว	ยอดคงเหลือจัดสรร จำนวนน้ำตาล (100%)	ยอดจำหน่ายรวม	ยอดคงเหลือ จากการขั้วงวดจำหน่าย	คงเหลือ
มิตรผล						
มิตรผล (กาฬสินธุ์)	1,020,030.000	606,729.000	413,301.000	523,715.670	83,013.330	496,314.330
สิงห์บุรี	341,198.000	195,910.000	145,288.000	193,565.124	2,344.876	147,632.876
มิตรผล	830,518.000	493,223.000	337,295.000	492,575.957	647.043	337,942.043
รวมเกษตรกร (ชก)	1,061,060.000	641,228.000	419,832.000	627,549.048	13,678.952	433,510.952
รวมเกษตรกร (ชย)	1,118,045.000	610,202.000	507,843.000	394,323.425	215,878.575	723,721.575
รวมเกษตรกร (มิตรภูหลวง)	655,844.000	390,572.000	265,272.000	378,479.196	12,092.804	277,364.804
รวมกลุ่ม	5,026,695.000	2,937,864.000	2,088,831.000	2,610,208.420	327,655.580	2,416,486.580
กลุ่มสหกรณ์บุรี						
ทิพย์กำแพงเพชร	676,804.000	343,416.000	333,388.000	259,662.900	83,753.100	417,141.100
ทิพย์สุโขทัย	404,702.000	231,848.000	172,854.000	176,081.500	55,766.500	228,620.500
สหกรณ์บุรี	31,555.000	25,351.000	6,204.000	0.000	25,351.000	31,555.000
รวมกลุ่ม	1,113,061.000	600,615.000	512,446.000	435,744.400	164,870.600	677,316.600
วังขนาย						
ชัยมงคล	278,501.000	135,797.000	142,704.000	128,607.000	7,190.000	149,894.000
วังขนาย	279,979.000	155,173.000	124,806.000	86,132.350	69,040.650	193,846.650
ที.เอ็น.	250,000.000	145,696.000	104,304.000	145,670.000	26.000	104,330.000
ช่างเวียง	632,858.000	368,132.000	264,726.000	368,103.650	28.350	264,754.350
รวมกลุ่ม	1,441,338.000	804,798.000	636,540.000	728,513.000	76,285.000	712,825.000
กลุ่มอิสระ						
น้ำตาลสีสุสาน	412,932.000	229,738.000	183,194.000	222,166.800	7,571.200	190,765.200
กำแพงเพชร	254,877.000	133,365.000	121,512.000	132,329.000	1,036.000	122,548.000
ประจวบสมุทร	215,716.000	110,391.000	105,325.000	107,253.000	3,138.000	108,463.000
ราชบุรี	264,972.000	138,572.000	126,400.000	138,090.000	482.000	126,882.000
ปราณบุรี	116,167.000	59,267.000	56,900.000	59,263.470	3.530	56,903.530
ครบุรี	678,493.000	361,737.000	316,756.000	360,868.830	868.170	317,624.170
ตะวันออก	937,250.000	510,604.000	426,646.000	439,238.700	71,365.300	498,011.300
สหเรือ	522,386.000	304,190.000	218,196.000	279,811.500	24,378.500	242,574.500
บุรีรัมย์	605,530.000	325,558.000	279,972.000	325,555.600	2.400	279,974.400
รวมกลุ่ม	4,008,323.000	2,173,422.000	1,834,901.000	2,064,576.900	108,845.100	1,943,746.100
กลุ่มเริ่มอุดม						
เริ่มอุดม	381,134.000	208,236.000	172,898.000	160,420.480	47,815.520	220,713.520
น้ำตาลเอราวัณ	1,059,091.000	601,963.000	457,128.000	325,781.550	276,181.450	733,309.450
รวมกลุ่ม	1,440,225.000	810,199.000	630,026.000	486,202.030	323,996.970	954,022.970
ไทยกาญจนบุรี						
ไทยกาญจนบุรี	274,570.000	142,420.000	132,150.000	142,047.320	372.680	132,522.680
ไทยกาญจนบุรี (ฮด)	468,279.000	241,503.000	226,776.000	157,921.000	83,582.000	310,358.000
รวม	742,849.000	383,923.000	358,926.000	299,968.320	83,954.680	442,880.680
มิตรเกษตร						
มิตรเกษตร	233,030.000	121,155.000	111,875.000	121,084.570	70.430	111,945.430
มิตรเกษตร (ฮน)	303,027.000	156,632.000	146,395.000	144,851.500	11,780.500	158,175.500
รวม	536,057.000	277,787.000	258,270.000	265,936.070	11,850.930	270,120.930
ระยอง						
ระยอง	101,608.000	65,638.000	35,970.000	65,530.170	107.830	36,077.830
ระยอง (ชย)	29,811.000	29,811.000	0.000	10,825.000	18,986.000	18,986.000
รวม	131,419.000	95,449.000	35,970.000	76,355.170	19,093.830	55,063.830
รวมทั้งสิ้น	25,000,000.000	14,127,857.000	10,872,143.000	12,778,317.333	1,349,539.667	12,221,682.667