

**ปริมาณการจำหน่ายน้ำตาลทราย
เพื่อบริโภคภายในประเทศ
ไตรมาสที่ 2 ปี 2561**



จัดทำโดย : สำนักบริหารอ้อยและน้ำตาลทราย

เลขที่ 129 ถนนหลวง วรจักร แขวงบ้านบาตร เขตป้อมปราบฯ กรุงเทพฯ 10100 โทร. 02 - 2210846 - 8 ต่อ 52 โทรสาร. 02 - 2210944

คำนำ

หนังสือ "ปริมาณการจำหน่ายน้ำตาลทราย เพื่อบริโภคภายในประเทศ" เล่มนี้เป็นไตรมาสที่ 2 ปี พ.ศ. 2561 ที่ฝ่ายประมวลผลข้อมูลกลางและสารสนเทศ ได้จัดทำขึ้น โดยมีข้อมูลเกี่ยวกับการจำหน่ายน้ำตาลทราย เพื่อบริโภคภายในประเทศ

ข้อมูลต่าง ๆ เหล่านี้ได้รวบรวมสรุปจาก รายงานปริมาณการจำหน่ายน้ำตาลทรายประจำสัปดาห์ รายงานปริมาณการซื้อขายของโรงงานอุตสาหกรรมที่ใช้น้ำตาลทรายเป็นวัตถุดิบ รายเดือน โดยได้จัดแบ่งออกเป็น 2 ส่วน คือ ส่วนที่ 1 ไตรมาสที่ 2 ส่วนที่ 2 จะเป็น ภาคผนวก สรุปตารางสถิติ

ฝ่ายประมวลผลข้อมูลกลางและสารสนเทศ สำนักบริหารอ้อยและน้ำตาลทราย จึงหวังเป็นอย่างยิ่งว่า หนังสือการจำหน่ายภายในประเทศ จะเป็นประโยชน์ต่ออุตสาหกรรมอ้อยและน้ำตาลทรายและผู้ที่เกี่ยวข้องได้พอสมควร ทางฝ่ายฯ จึงมีความยินดีที่จะรับฟังข้อคิดเห็นและคำแนะนำ เพื่อปรับปรุงหนังสือในเล่มต่อไปให้ดียิ่งขึ้น และขอขอบคุณผู้ที่มีส่วนร่วมในการจัดทำหนังสือครั้งนี้ให้สำเร็จลุล่วงไปด้วยดี

กลุ่มงานประมวลผลและข้อมูลสถิติกลาง
ฝ่ายประมวลผลข้อมูลกลางและสารสนเทศ
สำนักบริหารอ้อยและน้ำตาลทราย
สำนักงานคณะกรรมการอ้อยและน้ำตาลทราย

สารบัญ

	หน้า
สารบัญภาพ	2
สารบัญตาราง	3
ตารางภาคผนวก	4
ปริมาณการจำหน่ายน้ำตาลทรายภายในประเทศ ไตรมาสที่ 2 ปี 2561	1-12
- ปริมาณการจำหน่ายน้ำตาลทรายภายในประเทศ	2
- ลักษณะการจำหน่ายน้ำตาลทรายภายในประเทศ	6
- จำหน่ายให้กับผู้บริโภครโดยตรง	
- จำหน่ายให้กับผู้บริโภครโดยอ้อม	

สารบัญภาพ

หน้า

ภาพที่ 1	กราฟแสดงเปรียบเทียบปริมาณในการจำหน่าย ระหว่างปี 2560 กับปี 2561 รายเดือน	3
ภาพที่ 2	กราฟแสดงสัดส่วนในการจำหน่ายน้ำตาลทราย ในไตรมาสที่ 2 ปี 2561 แยกตามเครือบริษัท	5
ภาพที่ 3	กราฟแสดงลักษณะการจำหน่ายน้ำตาลทรายภายในประเทศ ในไตรมาสที่ 2 ปี 2561 แยกตามประเภทผู้ซื้อ	7
ภาพที่ 4	กราฟเปรียบเทียบปริมาณการจำหน่ายให้กับผู้บริโภคโดยตรง ระหว่างปี 2560 กับปี 2561 รายเดือน	8
ภาพที่ 5	กราฟแสดงเปรียบเทียบปริมาณการจำหน่ายให้กับอุตสาหกรรม ระหว่างปี 2560 กับปี 2561	11
ภาพที่ 6	กราฟแสดงสัดส่วนจำหน่ายน้ำตาลทรายให้กับผู้บริโภคโดยอ้อม ในไตรมาสที่ 2 ปี 2561 (แยกตามประเภทอุตสาหกรรม)	12

สารบัญตาราง

	หน้า
ตารางที่ 1 ปริมาณการจำหน่ายน้ำตาลทรายขาวธรรมดาและขาวบริสุทธิ์ ในไตรมาสที่ 2	2
ตารางที่ 2 เปรียบเทียบปริมาณในการจำหน่ายน้ำตาลทราย ระหว่างปี 2560 กับปี 2561 (รายเดือน)	3
ตารางที่ 3 ปริมาณการจำหน่ายน้ำตาลทรายขาวธรรมดาและขาวบริสุทธิ์ ในไตรมาสที่ 2 แยกตามเครือข่ายบริษัท	4
ตารางที่ 4 ปริมาณในการจำหน่ายน้ำตาลทรายขาวธรรมดาและขาวบริสุทธิ์ ให้กับผู้บริโภคโดยตรง ไตรมาสที่ 2	6
ตารางที่ 5 เปรียบเทียบปริมาณการจำหน่ายให้กับผู้บริโภคโดยตรง ระหว่างปี 2560 กับปี 2561 (รายเดือน)	8
ตารางที่ 6 จำนวนรายชื่อเพื่อขุดอุตสาหกรรม และปริมาณการจำหน่ายน้ำตาลขาวธรรมดา ขาวบริสุทธิ์ให้กับผู้บริโภคโดยอ้อมในไตรมาสที่ 2	9
ตารางที่ 7 ปริมาณการจำหน่ายน้ำตาลทรายให้กับผู้บริโภคโดยอ้อม ไตรมาสที่ 2 (แยกตามประเภทอุตสาหกรรม) รายเดือน	10
ตารางที่ 8 เปรียบเทียบปริมาณการจำหน่ายน้ำตาลทรายให้กับผู้บริโภคโดยอ้อม ไตรมาสที่ 2 ระหว่างปี 2560 กับปี 2561	11

ตารางภาคผนวก

	หน้า
ตารางผนวกที่ 1 ปริมาณการจำหน่ายน้ำตาลทรายขาวธรรมดาและขาวบริสุทธิ์ ภายในประเทศ ตั้งแต่ ปี 2552 - 2561	14
ตารางผนวกที่ 2 ปริมาณการจำหน่ายน้ำตาลทรายขาวธรรมดาและขาวบริสุทธิ์ ให้กับผู้บริโภครวม โดยตรง ตั้งแต่ ปี 2552 - 2561	15
ตารางผนวกที่ 3 ปริมาณการจำหน่ายน้ำตาลทรายขาวธรรมดาและทรายขาวบริสุทธิ์ ให้กับผู้บริโภครวม โดยอ้อม ตั้งแต่ ปี 2552 - 2561	16
ตารางผนวกที่ 4 ปริมาณการจำหน่ายน้ำตาลทรายให้กับผู้บริโภครวมโดยตรง และผู้บริโภครวม โดยอ้อม ตั้งแต่ปี 2547 - 2561	17
ตารางผนวกที่ 5 ปริมาณการจำหน่ายน้ำตาลทรายให้กับผู้บริโภครวมภายในประเทศ ขาวธรรมดาและขาวบริสุทธิ์ ตั้งแต่ ปี 2547-2561	18
ตารางผนวกที่ 6 ปริมาณการจำหน่ายน้ำตาลทรายให้กับผู้บริโภครวมโดยอ้อม แยกตามประเภทอุตสาหกรรม ตั้งแต่ ปี 2547 - 2561	19
ตารางผนวกที่ 7 ปริมาณการจำหน่ายน้ำตาลทรายให้กับผู้บริโภครวมโดยอ้อม แยกตามประเภทอุตสาหกรรม ปี 2561 รายเดือน	20
ตารางผนวกที่ 8 ปริมาณการจำหน่ายน้ำตาลทรายขาวธรรมดาและบริสุทธิ์ เพื่อผู้บริโภครวมภายในประเทศ ปี 2557-2561 (รายเดือน)	21
ตารางผนวกที่ 9 ปริมาณการจำหน่ายน้ำตาลทรายเพื่อผู้บริโภครวมภายในประเทศ (โควตา ก.) ตั้งแต่ ม.ค. - มิ.ย. 2561 แยกตามเครือข่ายบริษัท	22-27
ตารางผนวกที่ 10 รวมปริมาณและรายได้จากการจำหน่ายน้ำตาลทรายภายในประเทศ รวมทุกปี โควตา (ม.ค. - มิ.ย. 2561)	28-29
ตารางผนวกที่ 11 ปริมาณและรายได้จากการจำหน่ายน้ำตาลทรายขาวภายในประเทศ แยกตามชนิดน้ำตาล ม.ค. - มิ.ย. 2561	30
ตารางผนวกที่ 12 ปริมาณการจำหน่ายน้ำตาลทรายขาวธรรมดาและขาวบริสุทธิ์ ให้กับผู้บริโภครวมโดยตรงและผู้บริโภครวมโดยอ้อม รายเดือน ปี 2561	31
ตารางผนวกที่ 13 ปริมาณการจำหน่ายน้ำตาลทรายขาวภายในประเทศ รายเดือน เปรียบเทียบระหว่างปี 2560 กับปี 2561	32
ตารางผนวกที่ 14 เปรียบเทียบปริมาณการจำหน่ายโดยตรงและโดยอ้อม ระหว่างปี 2560 กับปี 2561 รายเดือน	33

ปริมาณการจำหน่ายน้ำตาลทรายภายในประเทศ

ไตรมาสที่ 2 ปี 2561

ปริมาณน้ำตาลทรายที่จำหน่ายได้ในไตรมาสที่ 2 ปี 2561 จำนวน 6,083,924.172 กระสอบ

ปริมาณการจำหน่ายน้ำตาลทรายภายในประเทศ

ป/ ปริมาณการจำหน่ายน้ำตาลทรายขาวธรรมดาและขาวบริสุทธิ์ภายในประเทศช่วงไตรมาสที่ 2 มีจำนวนทั้งสิ้น 6,083,924.172 กระสอบ โดยแยกเป็นน้ำตาลทรายขาวธรรมดาจำนวน 3,675,411.620 กระสอบ คิดเป็นสัดส่วนในการจำหน่ายร้อยละ 60.41 และน้ำตาลทรายขาวบริสุทธิ์ จำนวน 2,408,512.552 กระสอบ คิดเป็นสัดส่วนในการจำหน่าย ร้อยละ 39.59

ตารางที่ 1 ปริมาณการจำหน่ายน้ำตาลทรายขาวธรรมดาและขาวบริสุทธิ์ในไตรมาสที่ 2

หน่วย : กระสอบ (100 กก.)

เดือน	ธรรมดา	บริสุทธิ์	รวม	สัดส่วน
เมษายน	1,225,458.439	849,645.214	2,075,103.653	59.06 : 40.94
พฤษภาคม	1,231,877.126	796,080.332	2,027,957.458	60.74 : 39.26
มิถุนายน	1,218,076.055	762,787.006	1,980,863.061	61.49 : 38.51
รวมทั้งสิ้น	3,675,411.620	2,408,512.552	6,083,924.172	60.41 : 39.59

ป/ ปริมาณการจำหน่ายน้ำตาลทรายได้ลดลงจากช่วงไตรมาสที่ 1 ปี 2561 จำนวน 410,684.064 กระสอบ คิดเป็นร้อยละ 6.32 ซึ่งเป็นการลดลงจากการจำหน่ายน้ำตาลทรายขาวธรรมดา จำนวน 87,731.052 กระสอบ คิดเป็นร้อยละ 2.33 และปริมาณการจำหน่ายน้ำตาลทรายขาวบริสุทธิ์ลดลง จำนวน 322,953.012 กระสอบ คิดเป็นร้อยละ 11.82 (ปริมาณการจำหน่ายน้ำตาลทรายไตรมาสที่ 1 ของปี 2561 มีจำนวนทั้งสิ้น 6,494,608.236 กระสอบ โดยแยกเป็นน้ำตาลทรายขาวธรรมดา จำนวน 3,763,142.672 กระสอบ และน้ำตาลทรายขาวบริสุทธิ์ จำนวน 2,731,465.564 กระสอบ)

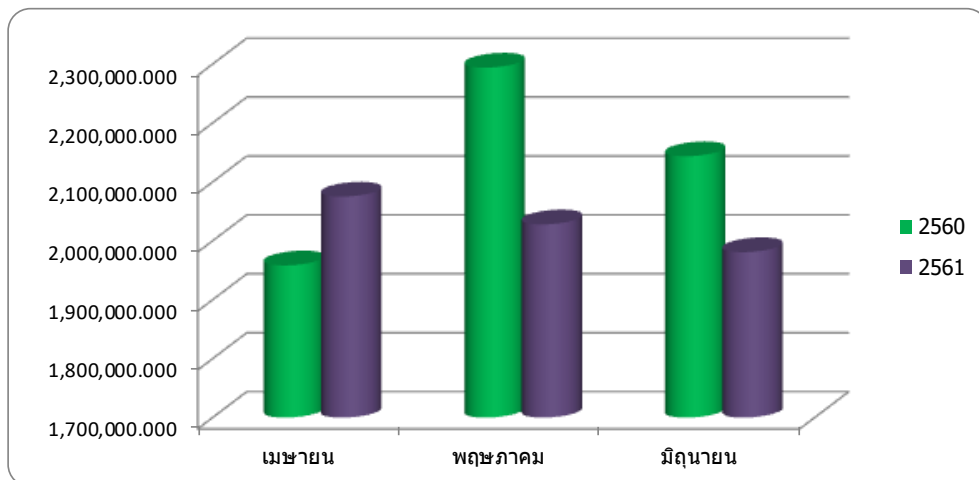
๖ เปรียบเทียบกับปริมาณการจำหน่ายในระยะเวลาเดียวกันกับปี 2560 แล้วมีปริมาณการจำหน่ายลดลง จำนวน 312,073.455 กระสอบ คิดเป็นร้อยละ 4.88 ซึ่งเป็นการลดลงจากการจำหน่ายน้ำตาลทรายขาวธรรมดา จำนวน 32,966.867 กระสอบ คิดเป็นร้อยละ 0.89 และการจำหน่ายน้ำตาลทรายขาวบริสุทธิ์มีปริมาณการจำหน่ายลดลง จำนวน 279,106.588 กระสอบ คิดเป็นร้อยละ 10.38 (ปริมาณการจำหน่ายน้ำตาลทรายไตรมาสที่ 2 ของปี 2560 มีจำนวนทั้งสิ้น 6,395,997.627 กระสอบ โดยแยกเป็นน้ำตาลทรายขาวธรรมดา จำนวน 3,708,378.487 กระสอบ และน้ำตาลทรายขาวบริสุทธิ์ จำนวน 2,687,619.140 กระสอบ)

ตารางที่ 2 เปรียบเทียบปริมาณในการจำหน่ายน้ำตาลทรายระหว่างปี 2560 กับปี 2561
รายเดือน

หน่วย : กระสอบ (100 กก.)

เดือน	ปริมาณในการจำหน่าย		เพิ่ม,ลด จำนวน	เพิ่ม,ลด (%)
	2560	2561		
เมษายน	1,958,309.825	2,075,103.653	116,793.828	5.96
พฤษภาคม	2,294,090.370	2,027,957.458	-266,132.912	-11.60
มิถุนายน	2,143,597.432	1,980,863.061	-162,734.371	-7.59
รวมทั้งสิ้น	6,395,997.627	6,083,924.172	-312,073.455	-4.88

กราฟแสดงเปรียบเทียบปริมาณในการจำหน่ายระหว่างปี 2560 กับปี 2561
รายเดือน

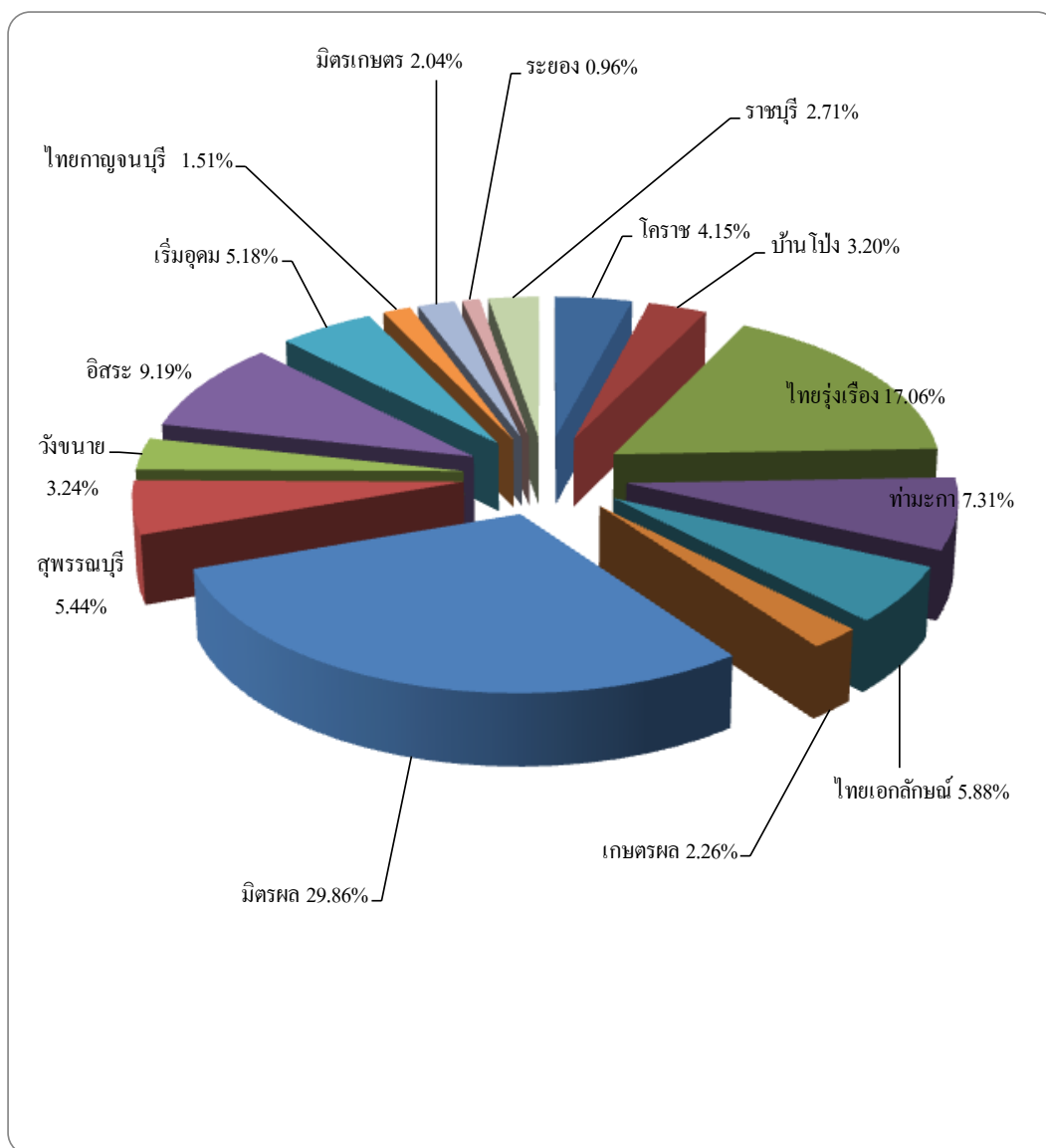


ตารางที่ 3 ปริมาณการจำหน่ายน้ำตาลทรายขาวธรรมดาและขาวบริสุทธิ์ในไตรมาสที่ 2
แยกตามเครือข่ายบริษัท

หน่วย : กระสอบ (100 กก.)

บริษัทในเครือ	เมษายน		พฤษภาคม		มิถุนายน	
	ธรรมดา	บริสุทธิ์	ธรรมดา	บริสุทธิ์	ธรรมดา	บริสุทธิ์
โคราช	56,395.000	16,094.000	75,580.000	20,905.000	62,955.000	20,713.000
บ้านโป่ง	60,065.658	12,206.000	52,694.932	5,213.000	57,608.235	6,690.000
ไทยรุ่งเรือง	146,189.922	226,867.195	156,462.429	168,798.057	156,705.757	182,920.153
ท่ามะกา	71,744.500	48,080.000	89,236.500	58,325.000	101,804.000	75,382.026
ไทยเอกลักษณ์	64,330.000	47,620.000	58,671.000	63,385.500	84,857.500	39,064.500
เกษตรผล	61,045.000	2,457.500	39,253.780	160.000	34,430.000	353.000
มิตรผล	242,630.321	390,049.074	259,571.510	360,379.530	222,947.810	341,011.781
สุพรรณบุรี	78,942.917	39,490.000	67,260.201	36,911.500	76,305.933	32,100.500
วังขนาย	75,397.543	4,661.445	41,864.083	2,730.445	70,417.000	1,937.945
อิสระ	124,279.078	58,672.000	135,227.191	70,422.300	116,096.321	54,601.600
เริ่มอุดม	102,787.500	1,580.000	103,981.000	2,951.000	101,207.000	2,759.000
ไทยกาญจนบุรี	38,955.000	0.000	29,341.000	0.000	23,770.000	0.000
มิตรเกษตร	42,798.500	0.000	45,499.000	0.000	35,544.500	0.000
ระยอง	18,975.000	0.000	21,824.500	0.000	17,715.000	0.000
ราชบุรี	40,922.500	1,868.000	55,410.000	5,899.000	55,712.000	5,253.500
รวมทั้งสิ้น	1,225,458.439	849,645.214	1,231,877.126	796,080.332	1,218,076.056	762,787.005

กราฟแสดงสัดส่วนในการจำหน่ายน้ำตาลทราย ในไตรมาสที่ 2 ปี 2561
แยกตามเครือข่าย



ลักษณะการจำหน่ายน้ำตาลทรายภายในประเทศ

ก การจำหน่ายน้ำตาลทรายภายในประเทศผ่านฝ่ายบริหารการจำหน่ายสำนักบริหารอ้อยและน้ำตาลทรายสำนักงานคณะกรรมการอ้อยและน้ำตาลทราย แบ่งออกเป็น 2 ลักษณะ ดังนี้

1. จำหน่ายให้กับผู้บริโภครโดยตรง ร้อยละ 52.87 ซึ่งเป็นการจำหน่ายผ่านพ่อค้าคนกลาง (ยี่ปั้ว)
2. จำหน่ายให้กับผู้บริโภครโดยอ้อม (อุตสาหกรรม) ร้อยละ 47.13 เป็นการจำหน่ายให้กับอุตสาหกรรมที่ซื้อน้ำตาลทรายเป็นวัตถุดิบ ในการผลิตสินค้าเพื่อจำหน่ายภายในประเทศ และผลิตสินค้าเพื่อการส่งออก เมื่อสิ้นสุด ไตรมาสที่ 2 มีอุตสาหกรรมที่ได้ขึ้นทะเบียนมาแล้วติดต่อซื้อจำนวน 336 ราย

ประเภทอุตสาหกรรม	จำนวน/ราย
เครื่องดื่ม	67
ขนมปัง (รวมสุราและเบียร์)	29
อาหาร (รวมอาหารและกระป๋องและน้ำปลา)	177
ผลิตภัณฑ์นม	25
ลูกกวาด	16
ยาและอื่น ๆ	22
รวมทั้งสิ้น	336

ตารางที่ 4 ปริมาณในการจำหน่ายน้ำตาลทรายชาวธรรมดาและชาวบริสุทธิ ให้กับผู้บริโภครโดยตรง ไตรมาสที่ 2

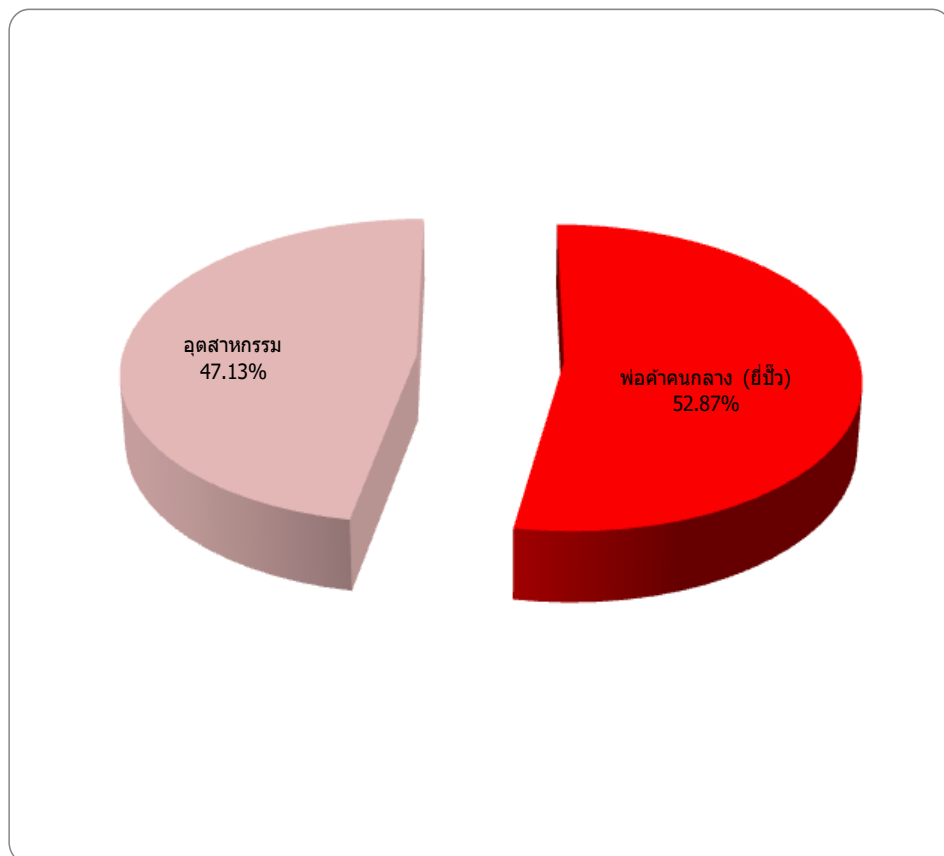
หน่วย : กระสอบ (100 กก.)

เดือน	พ่อค้าคนกลาง (ยี่ปั้ว)		รวม	
	ธรรมดา	บริสุทธิ	ธรรมดา	บริสุทธิ
เมษายน	777,142.749	354,923.433	777,142.749	354,923.433
พฤษภาคม	738,350.584	323,867.179	738,350.584	323,867.179
มิถุนายน	716,950.262	305,610.391	716,950.262	305,610.391
รวมทั้งสิ้น	2,232,443.595	984,401.003	2,232,443.595	984,401.003

ป/ ปริมาณการจำหน่ายน้ำตาลทรายให้กับผู้บริโภคโดยตรง ในไตรมาสที่ 2 มีจำนวนทั้งสิ้น 3,216,844.598 กระสอบ ซึ่งลดลงจากไตรมาสที่ 1 ปี 2561 จำนวน 314,431.430 กระสอบ (ปริมาณจำหน่ายในไตรมาสที่ 1 ปี 2561 มีจำนวนทั้งสิ้น 3,531,276.028 กระสอบ) คิดเป็นร้อยละ 8.90

๒ มีเมื่อเปรียบเทียบกับปริมาณจำหน่ายในช่วงระยะเวลาเดียวกันกับปี 2560 แล้วมีปริมาณในการจำหน่ายน้ำตาลทรายได้ลดลงจำนวน 8,816.008 กระสอบ (ปริมาณจำหน่ายในไตรมาสที่ 2 ปี 2560 มีจำนวน 3,225,660.606 กระสอบ) คิดเป็นร้อยละ 0.27

กราฟแสดงลักษณะการจำหน่ายน้ำตาลทรายภายในประเทศในไตรมาสที่ 2 ปี 2561
แยกตามประเภทผู้ซื้อ

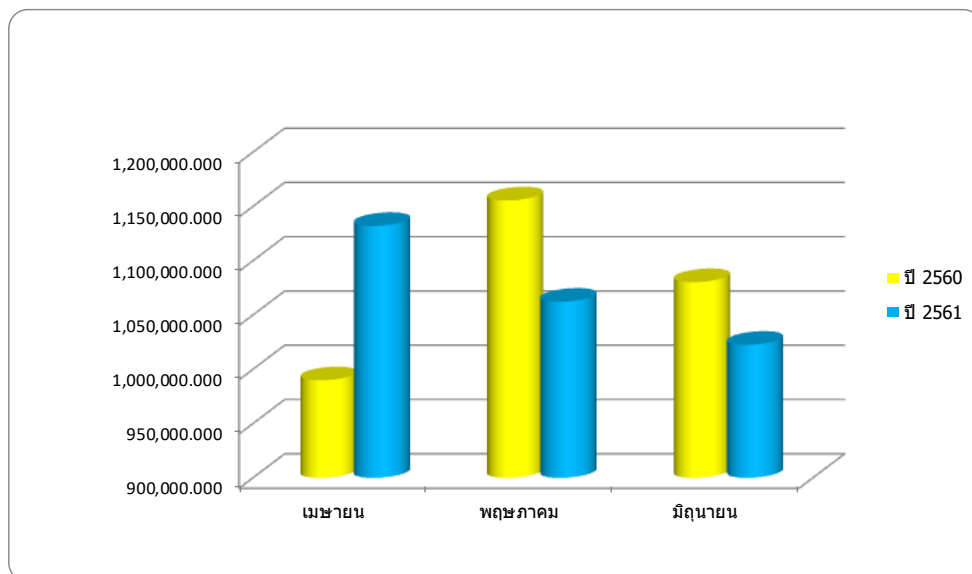


ตารางที่ 5 เปรียบเทียบปริมาณการจำหน่ายให้กับผู้บริโภคโดยตรง ระหว่างปี 2560 กับปี 2561
รายเดือน

หน่วย : กระสอบ (100 กก.)

เดือน	การจำหน่ายให้กับผู้บริโภคโดยตรง		
	ปี 2560	ปี 2561	เพิ่ม,ลด (%)
เมษายน	989,846.789	1,132,066.182	14.37
พฤษภาคม	1,155,556.798	1,062,217.763	-8.08
มิถุนายน	1,080,257.019	1,022,560.653	-5.34
รวมทั้งสิ้น	3,225,660.606	3,216,844.598	-0.27

กราฟเปรียบเทียบปริมาณการจำหน่ายให้กับผู้บริโภคโดยตรงระหว่างปี 2560 กับปี 2561
รายเดือน



ตารางที่ 6 จำนวนรายที่ซื้อเพื่ออุตสาหกรรมและปริมาณการจำหน่ายชาวธรรมดา
ชาวบริสุทธ์ให้กับผู้บริโภคโดยอ้อม ในไตรมาสที่ 2

หน่วย : กระสอบ (100 กก.)

ประเภทอุตสาหกรรม	ปริมาณการจำหน่าย			สัดส่วน
	ธรรมดา	บริสุทธ์	รวม	
เครื่องดื่ม	430,727.563	802,378.137	1,233,105.700	43.01
ขนมปัง (รวมสุร่าและเบียร์)	58,472.433	14,457.862	72,930.295	2.54
อาหาร (รวมอาหารกระป๋องและน้ำปลา)	451,783.950	348,891.084	800,675.034	27.93
ผลิตภัณฑ์นม	454,788.615	172,679.036	627,467.651	21.89
ลูกกวาด	45,155.500	16,500.873	61,656.373	2.15
ยาและอื่น ๆ	2,039.964	69,204.557	71,244.521	2.48
รวมทั้งสิ้น	1,442,968.025	1,424,111.549	2,867,079.574	100.00

จ จำนวนผู้ซื้อน้ำตาลทรายเพื่อผลิตสินค้าอุตสาหกรรมที่ขึ้นทะเบียนไว้ และได้มาติดต่อซื้อน้ำตาลทรายเพื่ออุตสาหกรรมส่งออกและจำหน่ายภายในประเทศจำนวน 336 ราย ลดลงจากไตรมาสที่ 1 ของปี 2561 จำนวน 5 ราย คิดเป็นร้อยละ 1.47 (จำนวนผู้ซื้อน้ำตาลเพื่ออุตสาหกรรมในไตรมาสที่ 1 ของปี 2561 จำนวน 341 ราย)

ก เมื่อเปรียบเทียบจำนวนผู้ซื้อน้ำตาลเพื่ออุตสาหกรรมในช่วงระยะเวลาเดียวกันกับปี 2560 แล้วมีจำนวนผู้ซื้อลดลง จำนวน 24 ราย คิดเป็นร้อยละ 4.80 (จำนวนผู้ซื้อน้ำตาลเพื่ออุตสาหกรรมในไตรมาสที่ 2 ของปี 2560 มีจำนวน 360 ราย)

ข ประเภทอุตสาหกรรมที่มีปริมาณการซื้อมากเป็นอันดับ 1 ตลอดไตรมาสที่ 2 ได้แก่ อุตสาหกรรมเครื่องดื่ม คิดเป็นร้อยละ 43.01 รองลงมาได้แก่ อุตสาหกรรมอาหาร (รวมอาหารกระป๋องและน้ำปลา) คิดเป็นร้อยละ 27.93 และผลิตภัณฑ์นม คิดเป็นร้อยละ 21.89 ตามลำดับ ส่วนอุตสาหกรรมที่มีปริมาณการซื้อน้อยที่สุด ได้แก่ ลูกกวาด คิดเป็นร้อยละ 2.15

ตารางที่ 7 ปริมาณการจำหน่ายน้ำตาลทรายให้กับผู้บริโภคโดยอ้อม ไตรมาสที่ 2
(แยกตามประเภทอุตสาหกรรม) รายเดือน

หน่วย : กระสอบ (100 กก.)

ประเภทอุตสาหกรรม	เมษายน		พฤษภาคม		มิถุนายน	
	ธรรมดา	บริสุทธิ์	ธรรมดา	บริสุทธิ์	ธรรมดา	บริสุทธิ์
เครื่องดื่ม	145,842.741	299,514.208	146,054.741	255,076.518	138,830.081	247,787.411
ขนมปัง (รวมสุราและเบียร์)	17,362.640	4,733.677	19,308.689	4,431.157	21,801.104	5,293.028
อาหาร (รวมอาหารกระป๋องและน้ำปลา)	132,059.830	107,498.346	162,636.645	117,093.172	157,087.475	124,299.566
ผลิตภัณฑ์นม	140,507.479	56,546.583	147,488.503	63,415.962	166,792.633	52,716.491
ลูกกวาด	12,243.000	5,693.967	17,238.000	6,666.813	15,674.500	4,140.093
ยาและอื่น ๆ	300.000	20,735.000	799.964	25,529.531	940.000	22,940.026
รวมทั้งสิ้น	448,315.690	494,721.781	493,526.542	472,213.153	501,125.793	457,176.615

๗/ ปริมาณในการจำหน่ายน้ำตาลทรายได้ลดลงจากช่วงไตรมาสที่ 1 ของปี 2561 จำนวน 96,252.634 กระสอบ ซึ่งเป็นการเพิ่มขึ้นจากการจำหน่ายน้ำตาลทรายขาวธรรมดา จำนวน 14,132.172 กระสอบ และการจำหน่ายน้ำตาลทรายขาวบริสุทธิ์ได้ลดลง จำนวน 110,384.806 กระสอบ คิดเป็นร้อยละ 0.99 และ 7.19 ตามลำดับ (ปริมาณการจำหน่ายน้ำตาลทรายในช่วงไตรมาสที่ 1 ของปี 2561 มีจำนวนทั้งสิ้น 2,963,332.208 กระสอบ แยกเป็นการจำหน่ายน้ำตาลทรายขาวธรรมดา จำนวน 1,428,835.853 กระสอบ และน้ำตาลทรายขาวบริสุทธิ์ จำนวน 1,534,496.355 กระสอบ)

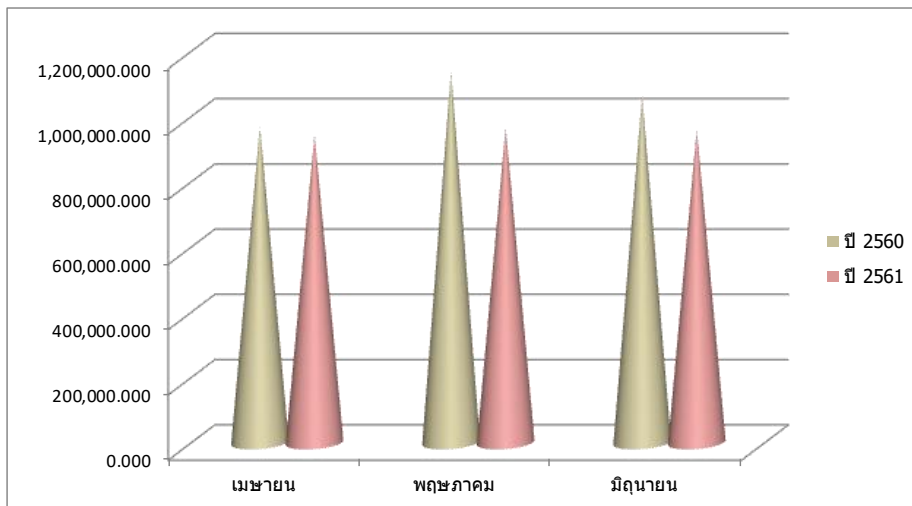
๘/ เมื่อเปรียบเทียบกับปริมาณการจำหน่ายในระยะเวลาเดียวกันกับปี 2560 แล้วปริมาณการจำหน่ายน้ำตาลทรายได้ลดลงจำนวน 303,257.447 กระสอบ ซึ่งเป็นการเพิ่มขึ้นจากการจำหน่ายน้ำตาลทรายขาวธรรมดา จำนวน 52,383.788 กระสอบ และการจำหน่ายน้ำตาลทรายขาวบริสุทธิ์ลดลง จำนวน 355,641.235 กระสอบ คิดเป็นร้อยละ 3.77 และ 19.98 ตามลำดับ (ปริมาณการจำหน่ายน้ำตาลทรายในช่วงไตรมาสที่ 2 ของ ปี 2560 มีจำนวนทั้งสิ้น 3,170,337.021 กระสอบ แยกเป็นการจำหน่ายน้ำตาลทรายขาวธรรมดา จำนวน 1,390,584.237 กระสอบ และน้ำตาลทรายขาวบริสุทธิ์ จำนวน 1,779,752.784 กระสอบ)

ตารางที่ 8 เปรียบเทียบปริมาณการจำหน่ายน้ำตาลทรายให้กับผู้บริโภคราย 2
ระหว่างปี 2560 ปี 2561

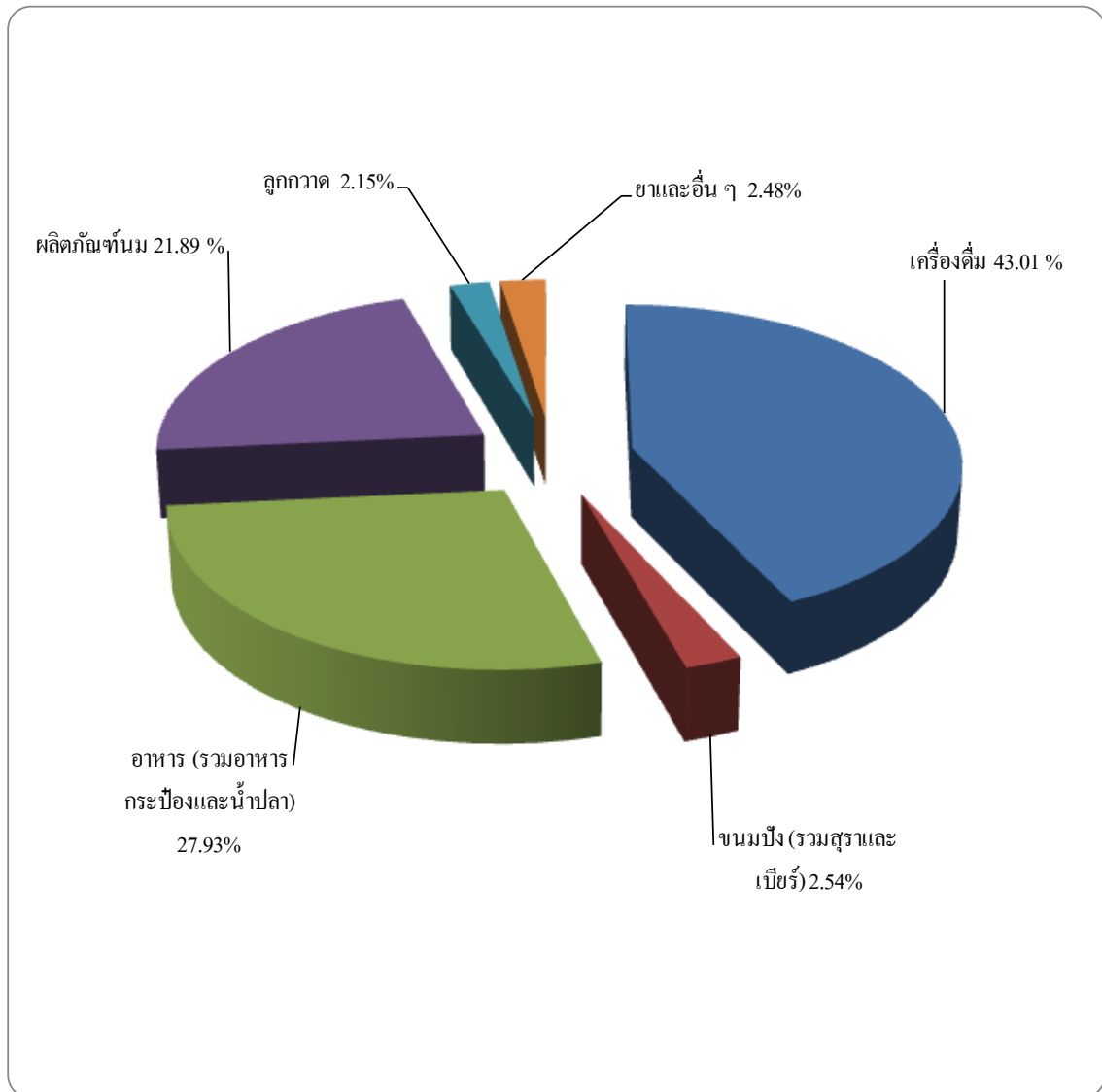
หน่วย : กระสอบ (100 กก.)

เดือน	จำหน่ายให้กับผู้บริโภคราย 2		เพิ่ม, ลด (%)
	ปี 2560	ปี 2561	
เมษายน	968,463.037	943,037.471	-2.63
พฤษภาคม	1,138,533.571	965,739.695	-15.18
มิถุนายน	1,063,340.413	958,302.408	-9.88
รวมทั้งสิ้น	3,170,337.021	2,867,079.574	-9.57

กราฟแสดงเปรียบเทียบปริมาณการจำหน่ายให้กับอุตสาหกรรม ระหว่างปี 2560 กับปี 2561



กราฟแสดงสัดส่วนจำหน่ายน้ำตาลทรายให้กับผู้บริโภครายย่อย โดยอ้อม ในไตรมาสที่ 2
แยกตามประเภทอุตสาหกรรม



ภาคผนวก

ตารางผนวกที่ 1 ปริมาณการจำหน่ายน้ำตาลทรายขาวธรรมดาและบริสุทธิ์ ภายในประเทศ
ตั้งแต่ปี 2552-2561

หน่วย : กระสอบ (100 กก.)

เดือน	ปี 2552	ปี 2553	ปี 2554	ปี 2555	ปี 2556	ปี 2557	ปี 2558	ปี 2559	ปี 2560	ปี 2561
มกราคม	1,564,872.10	1,859,980.313	2,199,166.858	1,944,318.460	2,310,075.740	2,173,187.830	1,893,646.172	2,074,166.636	2,227,131.577	2,145,409.175
กุมภาพันธ์	1,395,731.13	1,848,678.08	1,886,480.579	1,940,041.407	1,876,651.143	1,910,352.359	1,803,368.647	2,082,995.400	2,123,537.794	2,116,785.135
มีนาคม	1,774,241.54	1,998,116.533	2,105,489.242	2,242,163.304	2,141,547.171	2,175,837.996	2,309,163.147	2,363,743.197	2,598,700.631	2,232,413.926
เมษายน	1,649,864.92	1,736,304.11	1,761,198.653	1,998,160.044	2,172,162.449	2,053,490.221	2,180,057.941	2,245,309.756	1,958,309.825	2,075,103.653
พฤษภาคม	1,551,438.96	1,844,213.413	1,844,626.494	2,284,955.669	2,193,648.594	2,127,280.519	1,973,419.563	2,374,737.798	2,294,090.370	2,027,957.458
มิถุนายน	1,597,872.523	2,033,134.348	1,788,562.924	1,915,138.407	1,867,361.181	2,045,559.993	2,073,716.383	2,091,794.345	2,143,597.432	1,980,863.061
รวมทั้งสิ้น	9,534,021.173	11,320,426.797	11,585,524.750	22,905,951.547	12,561,446.278	12,485,708.918	12,233,371.853	13,232,747.132	13,345,367.629	12,578,532.408

หมายเหตุ ปริมาณการจำหน่ายน้ำตาลทรายขาวธรรมดาและบริสุทธิ์ภายในประเทศ ตั้งแต่ปี 2552-2561
รวมไตรมาสที่ 1,2 (ม.ค.-มิ.ย.)

ตารางผนวกที่ 2 ปริมาณการจำหน่ายน้ำตาลทรายขาวธรรมดาและทรายขาวบริสุทธิ์ให้กับผู้บริโภครโดยตรง
ตั้งแต่ปี 2552-2561

หน่วย : กระสอบ (100 กก.)

เดือน	ปี 2552	ปี 2553	ปี 2554	ปี 2555	ปี 2556	ปี 2557	ปี 2558	ปี 2559	ปี 2560	ปี 2561
มกราคม	1,000,941.55	1,104,977.893	1,283,639.748	1,144,373.460	1,414,563.940	1,264,669.610	1,061,418.163	1,105,893.493	1,152,162.472	1,212,010.118
กุมภาพันธ์	825,413.28	1,028,685.120	1,033,203.619	1,102,125.187	1,076,497.333	1,112,680.769	940,995.140	1,127,304.007	1,097,436.204	1,168,363.079
มีนาคม	1,048,397.10	969,555.873	1,087,577.712	1,215,799.564	1,169,243.451	1,163,307.706	1,203,369.770	1,221,265.739	1,225,617.950	1,150,902.831
เมษายน	988,266.03	829,139.250	904,355.453	1,132,048.234	1,199,217.759	1,107,413.051	1,115,537.999	1,173,550.313	989,846.789	1,132,066.182
พฤษภาคม	953,102.46	955,562.283	961,809.134	1,229,657.569	1,191,955.764	1,131,244.769	984,404.997	1,231,706.887	1,155,556.798	1,062,217.763
มิถุนายน	912,027.393	1,157,205.668	954,815.274	1,057,998.647	1,034,885.201	1,122,086.743	1,089,772.001	1,101,080.998	1,080,257.019	1,022,560.653
รวมทั้งสิ้น	5,728,147.813	6,045,126.087	6,225,400.940	6,882,002.661	7,086,363.448	6,901,402.648	6,395,498.070	6,960,801.437	6,700,877.232	6,748,120.626

หมายเหตุ ปริมาณการจำหน่ายน้ำตาลทรายขาวธรรมดาและทรายขาวบริสุทธิ์ให้กับผู้บริโภครโดยตรง ตั้งแต่ปี 2552-2561 รวมไตรมาสที่ 1,2 (ม.ค. – มิ.ย.)

ตารางผนวกที่ 3 ปริมาณการจำหน่ายน้ำตาลทรายขาวธรรมดาและทรายขาวบริสุทธิ์ให้กับผู้บริโภคโดยอ้อม
ตั้งแต่ปี 2552-2561

หน่วย : กระสอบ (100 กก.)

เดือน	ปี 2552	ปี 2553	ปี 2554	ปี 2555	ปี 2556	ปี 2557	ปี 2558	ปี 2559	ปี 2560	ปี 2561
มกราคม	563,930.55	755,002.42	915,527.11	799,945.00	895,511.80	908,518.22	832,228.009	968,273.143	1,074,969.105	933,399.057
กุมภาพันธ์	570,317.85	819,992.96	853,276.96	837,916.22	800,153.81	797,671.59	862,373.507	955,691.393	1,026,101.590	948,422.056
มีนาคม	725,844.44	1,028,560.66	1,017,911.53	1,026,363.74	972,303.72	1,012,530.29	1,105,793.377	1,142,477.458	1,373,082.681	1,081,511.095
เมษายน	661,598.89	907,164.86	856,843.20	866,111.81	972,944.69	946,077.17	1,064,519.942	1,071,759.443	968,463.037	943,037.471
พฤษภาคม	598,336.50	888,651.13	882,817.36	1,055,298.10	1,001,692.83	996,035.75	989,014.566	1,143,030.911	1,138,533.571	965,739.695
มิถุนายน	685,845.13	875,928.68	833,747.65	857,139.76	832,475.98	923,473.25	983,944.382	990,713.347	1,063,340.413	958,302.408
รวมทั้งสิ้น	3,805,873.36	5,275,300.71	5,360,123.81	5,442,774.63	5,475,082.83	5,584,306.27	5,837,873.783	6,271,945.695	6,644,490.397	5,830,411.782

หมายเหตุ ปริมาณการจำหน่ายน้ำตาลทรายขาวธรรมดาและทรายขาวบริสุทธิ์ให้กับผู้บริโภคโดยอ้อม
ตั้งแต่ปี 2552-2561 รวมไตรมาสที่ 1,2 (ม.ค. – มิ.ย.)

ตารางผนวกที่ 4 ปริมาณการจำหน่ายน้ำตาลทรายให้กับผู้บริโภครายและผู้บริโภคโดยอ้อม
ตั้งแต่ปี 2547-2561

หน่วย: กระสอบ (100 กก.)

ปีจำหน่าย	ปริมาณการจำหน่าย			สัดส่วนปริมาณการจำหน่าย	
	ผู้บริโภคราย	ผู้บริโภครายอ้อม	รวม	ผู้บริโภคราย	: ผู้บริโภครายอ้อม
2547	12,651,923.52	5,861,251.50	18,513,175.02	68.34	: 31.66
2548	12,811,953.18	7,352,510.86	20,164,464.04	63.54	: 36.46
2549	12,097,845.68	8,576,284.81	20,674,130.49	58.52	: 41.48
2550	12,423,605.12	7,650,329.32	20,073,934.44	61.89	: 38.11
2551	11,657,518.514	7,636,127.02	19,293,645.534	60.42	: 39.58
2552	11,396,838.625	8,320,569.83	19,717,408.455	57.80	: 42.20
2553	11,727,823.098	9,848,106.17	21,575,929.268	54.36	: 45.64
2554	13,165,697.649	10,289,777.770	23,455,475.419	56.13	: 43.87
2555	14,045,070.898	10,573,921.700	24,618,992.598	57.05	: 42.95
2556	14,179,483.720	10,409,452.790	24,588,936.510	57.67	: 42.33
2557	13,607,234.040	11,050,400.257	24,657,634.297	55.18	: 44.82
2558	13,034,252.130	11,814,651.495	24,848,903.625	52.45	: 47.55
2559	13,758,112.738	12,227,063.751	25,985,176.489	52.95	: 47.05
2560	13,184,960.142	12,848,549.168	26,033,509.310	50.65	: 49.35
2561	6,748,120.626	5,830,411.782	12,578,532.408	53.65	: 46.35

หมายเหตุ ปี 2547-2560 รวมปริมาณจำหน่ายให้กับผู้บริโภครายและผู้บริโภครายอ้อม ตั้งแต่ ม.ค. -ธ.ค.

ปี 2561 รวมปริมาณจำหน่ายให้กับผู้บริโภครายและผู้บริโภครายอ้อม ตั้งแต่ ม.ค. - มิ.ย.

ตารางผนวกที่ 5 ปริมาณการจำหน่ายน้ำตาลทรายให้กับผู้บริโภครายในประเทศ
ชาวธรรมดาและชาวบริสุทธ์ ตั้งแต่ปี 2547-2561

หน่วย: กระสอบ (100 กก.)

ปีจำหน่าย	ปริมาณการจำหน่าย			สัดส่วนปริมาณการจำหน่าย		
	ชาวธรรมดา	ชาวบริสุทธ์	รวม	ชาวธรรมดา	:	ชาวบริสุทธ์
2547	13,974,565.040	4,538,609.980	18,513,175.020	75.48	:	24.52
2548	14,556,274.790	5,608,189.250	20,164,464.040	72.19	:	27.81
2549	12,822,573.460	7,851,557.030	20,674,130.490	62.02	:	37.98
2550	14,317,524.260	5,756,410.180	20,073,934.440	71.32	:	28.68
2551	13,700,991.280	5,592,654.254	19,293,645.534	71.01	:	28.99
2552	13,801,238.600	5,916,169.855	19,717,408.455	70.00	:	30.00
2553	11,727,823.098	9,848,106.170	21,575,929.268	54.36	:	45.64
2554	15,649,438.723	7,806,036.696	23,455,475.419	66.72	:	33.28
2555	16,476,391.080	8,142,601.518	24,618,992.598	66.93	:	33.07
2556	15,306,985.620	9,281,950.890	24,588,936.510	62.25	:	37.75
2557	14,738,860.694	9,918,773.603	24,657,634.297	59.77	:	40.23
2558	14,638,723.374	10,210,180.251	24,848,903.625	58.91	:	41.09
2559	15,585,081.988	10,400,094.501	25,985,176.489	59.98	:	40.02
2560	15,201,352.407	10,832,156.903	26,033,509.310	58.39	:	41.61
2561	7,438,554.292	5,139,978.116	12,578,532.408	59.14	:	40.86

- หมายเหตุ - ปี 2547-2560 รวมปริมาณการจำหน่ายน้ำตาลทรายให้กับผู้บริโภครายในประเทศ
ชาวธรรมดา และชาวบริสุทธ์ ตั้งแต่ ม.ค. - ธ.ค.
- ปี 2561 รวมปริมาณการจำหน่ายน้ำตาลทรายให้กับผู้บริโภครายในประเทศ
ชาวธรรมดา และชาวบริสุทธ์ ตั้งแต่ ม.ค. - มิ.ย.

ตารางผนวกที่ 6 ปริมาณการจำหน่ายน้ำตาลทรายให้กับผู้บริโภครายย่อย แยกตามประเภทอุตสาหกรรม
ตั้งแต่ปี 2547 -2561

หน่วย : กระสอบ (100 กก.)

ปีจำหน่าย	ปริมาณจำหน่ายให้กับผู้บริโภครายย่อย						รวม
	เครื่องดื่ม	ขนมปัง(รวมสุรา และเบียร์)	อาหาร(รวมอาหาร กระป๋องและน้ำปลา)	ผลิตภัณฑ์นม	ลูกกวาด	ยาและอื่นๆ	
2547	2,643,850.500	142,180.000	1,293,023.500	1,306,531.000	247,239.500	228,427.000	5,861,251.500
2548	3,179,228.370	163,985.210	1,899,955.000	1,444,812.580	345,285.850	319,243.850	7,352,510.860
2549	3,617,616.500	212,417.500	2,809,271.250	1,413,639.500	315,805.500	207,534.560	8,576,284.810
2550	3,480,186.370	228,178.200	2,097,497.090	1,450,150.160	233,792.000	160,525.500	7,650,329.320
2551	3,639,320.110	231,903.000	1,950,505.200	1,505,286.340	219,764.870	89,347.500	7,636,127.020
2552	3,817,897.730	149,684.300	1,880,350.490	1,653,290.600	612,726.160	206,620.550	8,320,569.830
2553	4,478,137.430	243,405.960	2,588,975.430	1,967,530.550	329,836.300	240,220.500	9,848,106.170
2554	4,722,120.390	277,310.870	2,729,905.350	2,015,341.870	231,997.430	313,101.860	10,289,777.770
2555	5,214,686.290	287,101.710	2,725,787.940	1,889,493.070	247,462.690	209,390.000	10,573,921.700
2556	4,971,923.250	301,664.960	2,499,551.880	2,140,363.610	249,131.700	246,817.390	10,409,452.790
2557	5,119,488.918	342,327.074	2,792,127.104	2,274,235.537	246,796.556	275,425.068	11,050,400.257
2558	5,312,719.713	331,764.153	3,138,676.861	2,503,037.327	229,153.241	299,300.200	11,814,651.495
2559	5,395,254.250	360,786.648	3,344,038.653	2,638,436.517	187,473.153	301,074.530	12,227,063.751
2560	5,822,246.794	405,264.193	3,524,706.951	2,560,059.996	216,343.221	319,928.013	12,848,549.168
2561	2,584,733.417	159,209.221	1,559,743.494	1,254,521.399	126,067.713	146,136.538	5,830,411.782

หมายเหตุ ปี 2547 – 2560 รวมปริมาณการจำหน่ายให้กับผู้บริโภครายย่อย แยกตามประเภทอุตสาหกรรม ตั้งแต่ ม.ค. – ธ.ค.

ปี 2561 รวมปริมาณการจำหน่ายให้กับผู้บริโภครายย่อย แยกตามประเภทอุตสาหกรรม ตั้งแต่ ม.ค. – มิ.ย.

ตารางผนวกที่ 7 ปริมาณการจำหน่ายน้ำตาลทรายให้กับผู้บริโภครายเดือน แยกตามประเภทอุตสาหกรรม
ปี 2561 (รายเดือน)

หน่วย : กระสอบ (100 กก.)

เดือน	ปริมาณจำหน่ายให้กับผู้บริโภครายเดือน						
	เครื่องดื่ม	ขนมปัง(รวมสุรา และเบียร์)	อาหาร(รวมอาหาร กระป๋องและน้ำปลา)	ผลิตภัณฑ์นม	ลูกกวาด	ยาและอื่นๆ	รวม
มกราคม	394,985.019	32,389.995	250,705.899	210,683.964	19,857.103	24,777.077	933,399.057
กุมภาพันธ์	426,863.056	25,127.251	249,062.584	204,458.235	19,672.954	23,237.976	948,422.056
มีนาคม	529,779.642	28,761.680	259,299.977	211,911.549	24,881.283	26,876.964	1,081,511.095
เมษายน	445,356.949	22,096.317	239,558.176	197,054.062	17,936.967	21,035.000	943,037.471
พฤษภาคม	401,131.259	23,739.846	279,729.817	210,904.465	23,904.813	26,329.495	965,739.695
มิถุนายน	386,617.492	27,094.132	281,387.041	219,509.124	19,814.593	23,880.026	958,302.408
รวม	2,584,733.417	159,209.221	1,559,743.494	1,254,521.399	126,067.713	146,136.538	5,830,411.782
ธรรมดา	826,807.155	123,898.573	895,691.927	929,600.742	92,411.000	3,394.481	2,871,803.878
บริสุทธิ์	1,757,926.262	35,310.648	664,051.567	324,920.657	33,656.713	142,742.057	2,958,607.904

ตารางผนวกที่ 8 ปริมาณการจำหน่ายน้ำตาลทรายขาวธรรมดาและบริสุทธิ์เพื่อบริโภคภายในประเทศ ปี 2557-2561

หน่วย : กระสอบ (100 กก.)

เดือน	2557		2558		2559		2560		2561	
	ขาวธรรมดา	ขาวบริสุทธิ์	ขาวธรรมดา	ขาวบริสุทธิ์	ขาวธรรมดา	ขาวบริสุทธิ์	ขาวธรรมดา	ขาวบริสุทธิ์	ขาวธรรมดา	ขาวบริสุทธิ์
มกราคม	1,356,592.700	816,595.130	1,130,366.228	763,279.944	1,284,700.909	789,465.727	1,426,301.725	800,829.852	1,244,227.358	901,181.817
กุมภาพันธ์	1,180,167.920	730,184.440	1,053,587.927	749,780.720	1,256,366.164	826,629.236	1,240,329.623	883,208.171	1,216,989.519	899,795.616
มีนาคม	1,314,093.460	861,744.536	1,292,317.282	1,016,845.865	1,372,771.479	990,971.718	1,424,124.887	1,174,575.744	1,301,925.795	930,488.131
เมษายน	1,201,842.530	851,647.691	1,232,743.901	947,314.040	1,335,341.975	909,967.781	1,102,773.661	855,536.164	1,225,458.439	849,645.214
พฤษภาคม	1,244,925.220	882,355.299	1,140,928.382	832,491.181	1,408,666.079	966,071.719	1,346,314.017	947,776.353	1,231,877.126	796,080.332
มิถุนายน	1,247,506.250	798,053.743	1,201,039.786	872,676.597	1,230,384.932	861,409.413	1,259,290.809	884,306.623	1,218,076.055	762,787.006
รวมทั้งสิ้น	7,545,128.080	4,940,580.839	7,050,983.506	5,182,388.347	7,888,231.538	5,344,515.594	7,799,134.722	5,546,232.907	7,438,554.292	5,139,978.116

ตารางผนวกที่ 9 ปริมาณการจำหน่ายน้ำตาลทรายเพื่อบริโภคภายในประเทศ (โควตา ก)

ตั้งแต่เดือน ม.ค. - มิ.ย.2561 แยกตามเครื่องบริษัท

หน่วย : กระสอบ (100 กก.)

เครื่องบริษัท	มกราคม		กุมภาพันธ์		มีนาคม	
	ธรรมดา	บริสุทธิ	ธรรมดา	บริสุทธิ	ธรรมดา	บริสุทธิ
<u>โคราซ</u>						
สุรินทร์	0.000	0.000	0.000	0.000	0.000	0.000
อุตสาหกรรม	96,662.500	17,051.500	73,441.000	17,534.500	69,200.000	19,690.000
รวม	96,662.500	17,051.500	73,441.000	17,534.500	69,200.000	19,690.000
<u>บ้านโป่ง</u>						
นครเพชร	67,992.000	11,944.500	50,001.618	21,330.000	39,810.077	2,140.500
บ้านโป่ง	14,530.000	1,484.500	13,050.500	620.000	9,960.000	395.000
รวม	82,522.000	13,429.000	63,052.118	21,950.000	49,770.077	2,535.500
<u>ไทยรุ่งเรือง</u>						
ไทยเพิ่มพูน	0.000	13,500.000	0.000	24,725.000	0.000	27,350.000
ไทยอุตสาหกรรม	21,540.000	7,155.000	36,351.500	11,522.500	20,020.500	8,072.500
ไทยรุ่งเรือง	32,381.248	70,479.091	33,644.422	86,933.818	50,100.126	77,493.337
อุตสาหกรรมน้ำตาลบ้านไร่	17,609.000	46,361.445	13,337.000	53,757.866	20,380.000	60,529.470
สหการ	16,825.000	2,080.000	15,735.000	1,025.000	15,800.000	1,968.000
สระบุรี	24,230.000	37,666.000	29,736.500	43,210.000	42,810.000	31,749.000
สระบุรี (ลบ)	0.000	0.000	0.000	0.000	0.000	0.000
พิษณุโลก	18,631.600	2,493.500	27,173.987	11,875.000	34,001.483	12,524.500
รวม	131,216.848	179,735.036	155,978.409	233,049.184	183,112.109	219,686.807
<u>ท่ามะกา</u>						
ท่ามะกา	26,380.000	16,315.500	20,946.000	21,235.500	19,700.000	13,255.000
นิวกุ้งไทย	21,213.000	28,457.500	21,693.000	22,718.500	33,109.500	16,325.000
นิวกุ้งหัวสั้น	0.000	0.000	0.000	0.000	0.000	0.000
ขอนแก่น	3,420.000	6,600.000	10,860.000	9,860.000	52,754.500	22,800.000
ขอนแก่น (วังสะพุง)	20,326.500	38,279.000	28,411.500	11,481.750	3,622.000	11,417.000
รวม	71,339.500	89,652.000	81,910.500	65,295.750	109,186.000	63,797.000
<u>ไทยเอกลักษณ์</u>						
ไทยเอกลักษณ์	6,299.500	19,560.000	10,871.000	8,620.000	6,105.000	19,940.000
เกษตรไทย (รวมผล)	15,275.000	0.000	1,746.500	0.000	1,587.500	0.500
เกษตรไทย	66,765.000	38,143.500	75,845.000	39,353.515	72,996.500	35,706.824
รวม	88,339.500	57,703.500	88,462.500	47,973.515	80,689.000	55,647.324

หน่วย : กระสอบ (100 กก.)

เครื่องบริษัท	มกราคม		กุมภาพันธ์		มีนาคม	
	ธรรมดา	บริสุทธิ	ธรรมดา	บริสุทธิ	ธรรมดา	บริสุทธิ
<u>เกษตรผล</u>						
เกษตรผล	38,750.000	46.500	42,252.500	0.000	47,700.000	3,125.000
กุมภาวปี	14,480.000	285.000	15,138.500	75.000	18,685.250	2,502.500
รวม	53,230.000	331.500	57,391.000	75.000	66,385.250	5,627.500
<u>มิตรผล</u>						
มิตรผล (กาฬสินธุ์)	6,614.413	8,338.898	6,935.972	3,653.250	12,310.848	100.500
สิงห์บุรี	32,660.000	5,485.500	35,530.000	4,520.000	46,713.000	5,922.000
มิตรผล	45,437.630	275,972.203	61,173.239	240,923.727	43,679.585	318,389.725
รวมเกษตรกร (ชก)	89,104.723	56,726.500	86,901.647	57,281.750	70,231.869	50,113.600
รวมเกษตรกร (ชย)	25,913.000	61,989.130	40,374.500	56,375.190	41,418.500	65,381.180
รวมเกษตรกร (มิตรภูหลวง)	1,807.494	4,057.750	2,119.597	816.250	1,481.240	1,020.000
รวม	201,537.260	412,569.981	233,034.955	363,570.167	215,835.042	440,927.005
<u>กลุ่มสหกรณ์บุรี</u>						
ทิพย์กำแพงเพชร	45,677.500	22,135.000	44,382.000	13,773.000	55,139.750	12,846.750
ทิพย์สุโขทัย	32,753.500	25,990.000	30,291.033	26,370.000	31,557.654	25,439.000
สหกรณ์บุรี	0.000	0.000	0.000	0.000	0.000	0.000
รวม	78,431.000	48,125.000	74,673.033	40,143.000	86,697.404	38,285.750
<u>วังขนาย</u>						
ชัยมงคล	21,270.000	150.000	15,379.603	3,065.000	18,444.802	840.000
วังขนาย(มหาวัง)	4,790.000	0.000	5,032.750	0.000	5,032.319	0.000
ที.เอ็น.	16,113.750	425.500	13,638.060	210.000	15,895.653	399.945
ช่างเวียน (ราชสีมา)	34,531.250	1,832.250	36,177.932	6,138.500	32,915.708	1,510.000
รวม	76,705.000	2,407.750	70,228.345	9,413.500	72,288.482	2,749.945

หน่วย : กระสอบ (100 กก.)

เครื่องบริษัท	มกราคม		กุมภาพันธ์		มีนาคม	
	ธรรมดา	บริสุทธิ์	ธรรมดา	บริสุทธิ์	ธรรมดา	บริสุทธิ์
<u>กลุ่มอิสระ</u>						
อุตสาหกรรมน้ำตาลอีสาน	13,775.000	0.000	11,605.000	0.000	21,565.000	0.000
กำแพงเพชร	17,004.000	0.000	12,495.000	0.000	12,380.000	0.000
ประจวบคีรีขันธ์	17,216.000	2,787.000	21,187.500	2,825.000	21,362.500	2,255.000
ปราจีนบุรี	12,142.000	755.000	10,035.000	1,355.000	14,490.000	1,655.000
ศรีสะเกษ	40,703.000	61,921.900	28,941.159	86,300.000	16,105.431	66,013.800
ตะวันออก	15,000.000	6,335.000	11,230.000	3,971.000	10,325.000	8,480.000
สท.เรือ	30,373.000	0.000	24,020.000	0.000	28,090.000	0.000
บุรีรัมย์	35,707.250	0.000	38,150.000	0.000	35,099.000	0.000
รวม	181,920.250	71,798.900	157,663.659	94,451.000	159,416.931	78,403.800
<u>เริ่มอุตสาหกรรม</u>						
เริ่มอุตสาหกรรม	34,297.000	6.000	27,855.000	0.000	30,918.500	251.500
เอราวัณ	3,583.500	176.150	18,077.000	4,200.000	38,915.000	1,980.000
รวม	37,880.500	182.150	45,932.000	4,200.000	69,833.500	2,231.500
<u>มิตรเกษตร</u>						
มิตรเกษตร	31,575.000	0.000	26,511.000	0.000	25,205.000	0.000
มิตรเกษตร (อน)	16,622.000	0.000	15,640.000	0.000	23,230.000	0.000
รวม	48,197.000	0.000	42,151.000	0.000	48,435.000	0.000
<u>ไทยกาญจนบุรี</u>						
ไทยกาญจนบุรี	55,062.000	0.000	28,612.500	0.000	31,172.500	0.000
ไทยกาญจนบุรี (อุตสาหกรรม)	12,680.500	0.000	2,407.500	0.000	2,180.000	0.000
รวม	67,742.500	0.000	31,020.000	0.000	33,352.500	0.000
<u>ระยอง</u>						
ระยอง	6,877.500	0.000	10,637.500	0.000	18,645.000	0.000
ระยอง (ชย)	3,549.000	0.000	2,075.000	0.000	570.000	0.000
รวม	10,426.500	0.000	12,712.500	0.000	19,215.000	0.000
<u>ราชบุรี</u>						
ราชบุรี	18,077.000	8,195.500	29,338.500	2,140.000	36,055.500	906.000
ราชบุรี (กาญจนบุรี)	0.000	0.000	0.000	0.000	2,454.000	0.000
รวม	18,077.000	8,195.500	29,338.500	2,140.000	38,509.500	906.000
รวมทั้งสิ้น	1,244,227.358	901,181.817	1,216,989.519	899,795.616	1,301,925.795	930,488.131

หมายเหตุ

รง.รวมเกษตรกร (ชก) มีน้ำตาลทรายแดงรวมอยู่ในขาวธรรมดาจำนวน 815.919 กส. (100 กก./กส.)

รง.ที.เอ็น มีน้ำตาลทรายแดงรวมอยู่ในขาวธรรมดาจำนวน 80.00 กส. (100 กก./กส.)

หน่วย : กระสอบ (100 กก.)

เครื่องบริษัท	เมษายน		พฤษภาคม		มิถุนายน	
	ธรรมดา	บริสุทธิ	ธรรมดา	บริสุทธิ	ธรรมดา	บริสุทธิ
<u>โคราช</u>						
สุรินทร์	0.000	0.000	0.000	0.000	0.000	0.000
อุตุฯโคราช	56,395.000	16,094.000	75,580.000	20,905.000	62,955.000	20,713.000
รวม	56,395.000	16,094.000	75,580.000	20,905.000	62,955.000	20,713.000
<u>บ้านโป่ง</u>						
นครเพชร	49,765.658	11,541.000	42,974.932	4,913.000	47,128.235	6,060.000
บ้านโป่ง	10,300.000	665.000	9,720.000	300.000	10,480.000	630.000
รวม	60,065.658	12,206.000	52,694.932	5,213.000	57,608.235	6,690.000
<u>ไทยรุ่งเรือง</u>						
ไทยเพิ่มพูน	0.000	23,115.000	0.000	15,552.500	0.000	18,626.000
ไทยอุตุฯ	23,585.000	24,670.000	39,265.000	9,535.000	29,907.500	6,362.500
ไทยรุ่งเรือง	28,636.487	76,818.982	31,725.700	66,460.978	42,327.310	64,264.443
อุตุฯน้ำตลบ้านไร่	8,974.000	55,092.213	10,253.000	48,549.379	16,967.000	47,480.210
สหการ	22,015.000	80.000	17,770.000	480.000	15,190.000	675.000
สระบุรี	31,645.000	37,141.000	34,328.000	19,976.701	34,845.000	29,999.250
สระบุรี (ลบ)	0.000	0.000	0.000	0.000	0.000	0.000
พิษณุโลก	31,334.436	9,950.000	23,120.728	8,243.500	17,468.946	15,512.750
รวม	146,189.923	226,867.195	156,462.428	168,798.058	156,705.756	182,920.153
<u>ท่ามะกา</u>						
ท่ามะกา	18,163.000	11,700.000	10,972.000	16,468.000	15,310.000	17,908.000
นิวกุงไทย	12,690.000	12,423.000	22,760.000	27,605.000	34,920.000	49,862.500
นิวกว่างสันหลี่	0.000	0.000	0.000	0.000	0.000	0.000
ขอนแก่น	40,891.500	16,974.250	49,523.500	13,351.500	45,984.000	7,606.026
ขอนแก่น (วังสะพุง)	0.000	6,982.750	5,981.000	900.500	5,590.000	5.500
รวม	71,744.500	48,080.000	89,236.500	58,325.000	101,804.000	75,382.026
<u>ไทยเอกฉกษณ์</u>						
ไทยเอกฉกษณ์	4,959.000	6,640.000	3,600.000	6,940.000	19,902.500	4,821.500
เกษตรไทย (รวมผล)	327.500	0.000	327.500	2.500	3,935.000	3.000
เกษตรไทย	59,043.500	40,980.000	54,743.500	56,443.000	61,020.000	34,240.000
รวม	64,330.000	47,620.000	58,671.000	63,385.500	84,857.500	39,064.500

หน่วย : กระสอบ (100 กก.)

เครือบริษัท	เมษายน		พฤษภาคม		มิถุนายน	
	ธรรมดา	บริสุทธิ	ธรรมดา	บริสุทธิ	ธรรมดา	บริสุทธิ
เกษตรผล						
เกษตรผล	35,927.500	0.000	28,035.000	160.000	23,137.500	0.000
กุ่มกว่าปี	25,117.500	2,457.500	11,218.780	0.000	11,292.500	353.000
รวม	61,045.000	2,457.500	39,253.780	160.000	34,430.000	353.000
มิตรผล						
มิตรผล (กาฬสินธุ์)	14,872.682	0.000	26,828.178	0.000	40,610.230	0.000
สิงห์บุรี	30,649.000	4,590.000	23,515.000	11,682.000	43,855.000	78,875.250
มิตรผล	59,533.058	293,482.434	71,597.885	246,361.869	23,080.557	151,843.441
รวมเกษตรกร (ชก)	88,176.773	40,930.700	105,264.848	61,700.200	77,736.609	71,684.550
รวมเกษตรกร (ชย)	49,313.500	51,045.940	32,340.700	40,635.460	37,579.500	38,608.540
รวมเกษตรกร (มิตรภูหลวง)	85.307	0.000	24.900	0.000	85.913	0.000
รวม	242,630.320	390,049.074	259,571.511	360,379.529	222,947.809	341,011.781
กลุ่มสุพรรณบุรี						
ทิพย์กำแพงเพชร	53,705.000	13,920.000	40,222.500	10,731.500	52,415.000	11,110.500
ทิพย์สุโขทัย	25,237.917	25,570.000	27,037.701	26,180.000	23,890.933	20,990.000
สุพรรณบุรี	0.000	0.000	0.000	0.000	0.000	0.000
รวม	78,942.917	39,490.000	67,260.201	36,911.500	76,305.933	32,100.500
วังขนาย						
ชัยมงคล	9,485.000	1,470.000	3,824.104	600.000	9,460.859	420.000
วังขนาย(มหาวัง)	4,903.029	0.000	4,107.838	0.000	4,186.967	0.000
ที.เอ็น.	17,501.100	1,729.945	9,339.987	449.945	18,802.915	224.945
ช่างเวียง (ราชสีมา)	43,508.414	1,461.500	24,592.154	1,680.500	37,966.260	1,293.000
รวม	75,397.543	4,661.445	41,864.083	2,730.445	70,417.001	1,937.945

หน่วย : กระสอบ (100 กก.)

เครือบริษัท	เมษายน		พฤษภาคม		มิถุนายน	
	ธรรมดา	บริสุทธิ	ธรรมดา	บริสุทธิ	ธรรมดา	บริสุทธิ
กลุ่มอิสระ						
อุตขนำตาลอีสาน	13,443.000	0.000	15,009.000	0.000	14,383.000	0.000
กำแพงเพชร	12,240.000	0.000	9,256.000	0.000	8,920.000	0.000
ประจวบอุตข	15,336.000	1,235.000	11,182.500	1,660.000	10,816.500	3,005.000
ปราณบุรี	8,361.500	900.000	14,977.000	1,602.500	9,908.500	2,342.500
ครบุรี	8,328.103	53,337.000	11,622.091	60,279.800	9,292.321	42,769.100
ตะวันออก	8,805.000	3,200.000	18,215.000	6,880.000	16,230.000	6,485.000
สทเรือ	25,660.000	0.000	24,143.000	0.000	21,161.500	0.000
บุรีรัมย์	32,105.475	0.000	30,822.600	0.000	25,384.500	0.000
รวม	124,279.078	58,672.000	135,227.191	70,422.300	116,096.321	54,601.600
เริ่มอุดม						
เริ่มอุดม	35,000.000	0.000	37,011.500	0.000	48,002.500	0.000
เอราวัณ	67,787.500	1,580.000	66,969.500	2,951.000	53,204.500	2,759.000
รวม	102,787.500	1,580.000	103,981.000	2,951.000	101,207.000	2,759.000
มิตรเกษตร						
มิตรเกษตร	26,206.000	0.000	24,641.500	0.000	22,039.500	0.000
มิตรเกษตร (อน)	16,592.500	0.000	20,857.500	0.000	13,505.000	0.000
รวม	42,798.500	0.000	45,499.000	0.000	35,544.500	0.000
ไทยกาญจนบุรี						
ไทยกาญจนบุรี	32,065.000	0.000	26,311.000	0.000	22,350.000	0.000
ไทยกาญจนบุรี (อุดร)	6,890.000	0.000	3,030.000	0.000	1,420.000	0.000
รวม	38,955.000	0.000	29,341.000	0.000	23,770.000	0.000
ระยอง						
ระยอง	18,805.000	0.000	20,017.000	0.000	17,075.000	0.000
ระยอง (ชย)	170.000	0.000	1,807.500	0.000	640.000	0.000
รวม	18,975.000	0.000	21,824.500	0.000	17,715.000	0.000
ราชบุรี						
ราชบุรี	40,922.500	1,868.000	55,410.000	5,899.000	53,824.500	5,253.500
ราชบุรี (กาญจนบุรี)	0.000	0.000	0.000	0.000	1,887.500	0.000
รวม	40,922.500	1,868.000	55,410.000	5,899.000	55,712.000	5,253.500
รวมทั้งสิ้น	1,225,458.439	849,645.214	1,231,877.126	796,080.332	1,218,076.055	762,787.005

ตารางผนวกที่ 10 รวมปริมาณและรายได้จากการจำหน่ายน้ำตาลทรายภายในประเทศรวมทั้งปีโควตา

ตั้งแต่ ม.ค - มิ.ย.2561

หน่วย : กระสอบ (100 กก.)

ชื่อโรงงาน	น้ำตาลทรายขาวธรรมดา		น้ำตาลทรายขาวบริสุทธิ์		รวม (ขาว+บริสุทธิ์) 58/59/60/60/61	
	ปริมาณ (กระสอบ)	รายได้ (บาท)	ปริมาณ (กระสอบ)	รายได้ (บาท)	ปริมาณ (กระสอบ)	รายได้ (บาท)
เขต 1						
ทิพย์สุโขทัย (อุตสาหกรรม)	170,768.738	296,737,768.283	150,539.000	275,779,808.000	321,307.738	572,517,576.283
ไทยเอกลักษณ์	51,737.000	88,887,893.950	66,521.500	123,775,958.500	118,258.500	212,663,852.450
รวมเขต 1	222,505.738	385,625,662.233	217,060.500	399,555,766.500	439,566.238	785,181,428.733
เขต 2						
ทิพย์กำแพงเพชร	291,541.750	502,334,117.603	84,516.750	155,971,246.500	376,058.500	658,305,364.103
กำแพงเพชร	72,295.000	125,340,825.200	0.000	0.000	72,295.000	125,340,825.200
นครเพชร	297,672.520	513,958,771.064	57,929.000	106,278,811.000	355,601.520	620,237,582.064
เกษตรไทยฯ (รวมผล)	23,199.000	42,122,979.125	6.000	10,795.500	23,205.000	42,133,774.625
น้ำตาลพิษณุโลก	151,731.180	260,139,609.009	60,299.250	109,113,961.750	212,030.430	369,253,570.759
มิตรเกษตรอุทัยธานี	106,447.000	183,324,033.700	0.000	0.000	106,447.000	183,324,033.700
รวมเขต 2	942,886.450	1,627,220,335.701	202,751.000	371,374,814.750	1,145,637.450	1,998,595,150.451
เขต 3						
สิงห์บุรี	212,922.000	367,837,703.870	111,074.750	200,867,542.750	323,996.750	568,705,246.620
เกษตรไทยฯ	390,413.500	674,431,908.035	244,866.839	446,851,971.573	635,280.339	1,121,283,879.608
ไทยรุ่งเรือง	218,815.293	376,576,826.225	442,450.649	807,537,867.149	661,265.942	1,184,114,693.374
ที.เอ็น.	91,211.464	155,990,794.283	3,440.280	6,247,078.835	94,651.744	162,237,873.118
สระบุรี	197,594.500	338,464,737.900	199,741.950	368,667,526.849	397,336.450	707,132,264.749
สระบุรี (ลบ)	0.000	0.000	0.000	0.000	0.000	0.000
ไทยอุตสาหกรรม (เพชรบูรณ์)	0.000	0.000	0.000	0.000	0.000	0.000
รวมเขต 3	1,110,956.757	1,913,301,970.313	1,001,574.468	1,830,171,987.156	2,112,531.225	3,743,473,957.469
เขต 4						
ชัยมงคล	77,864.368	134,117,745.673	6,545.000	11,843,005.000	84,409.368	145,960,750.673
ไทยเพิ่มพูน	0.000	0.000	123,168.500	223,737,061.500	123,168.500	223,737,061.500
ไทยอุตสาหกรรม	170,669.500	291,781,089.295	67,317.500	122,959,635.000	237,987.000	414,740,724.295
ประจวบอุตสาหกรรม	97,101.000	166,927,019.375	13,767.000	25,035,829.000	110,868.000	191,962,848.375
ท่ามะกา	111,471.000	192,952,830.000	96,882.000	177,133,184.500	208,353.000	370,086,014.500
นิวกุ้งไทย	146,385.500	252,552,205.905	157,391.500	289,673,689.000	303,777.000	542,225,894.905
อุตสาหกรรมน้ำตาลบ้านไร่	87,520.000	151,266,629.200	311,770.584	569,037,788.551	399,290.584	720,304,417.751
ไทยกาญจนบุรี	195,573.000	341,492,579.275	0.000	0.000	195,573.000	341,492,579.275
มิตรเกษตร	156,178.000	269,676,784.450	0.000	0.000	156,178.000	269,676,784.450
มิตรผล	304,501.954	523,347,990.156	1,526,973.400	2,792,483,652.434	1,831,475.354	3,315,831,642.590
บ้านโป่ง	68,040.500	117,706,795.400	4,094.500	7,665,919.000	72,135.000	125,372,714.400
ราชบุรี	233,628.000	398,242,075.445	24,262.000	45,331,433.500	257,890.000	443,573,508.945
ราชบุรี (กาญจนบุรี)	4,341.500	7,362,028.960	0.000	0.000	4,341.500	7,362,028.960
รวมเขต 4	1,653,274.322	2,847,425,773.134	2,332,171.984	4,264,901,197.485	3,985,446.306	7,112,326,970.619

หน่วย : กระสอบ (100 กก.)

ชื่อโรงงาน	น้ำตาลทรายขาวธรรมดา		น้ำตาลทรายขาวบริสุทธิ์		รวม (ขาว+บริสุทธิ์) 58/59,59/60,60/61	
	ปริมาณ (กระสอบ)	รายได้ (บาท)	ปริมาณ (กระสอบ)	รายได้ (บาท)	ปริมาณ (กระสอบ)	รายได้ (บาท)
เขต 5						
สุพรรณบุรี	0.000	0.000	0.000	0.000	0.000	0.000
รวมเขต 5	0.000	0.000	0.000	0.000	0.000	0.000
เขต 6						
ปราจีนบุรี	69,914.000	120,513,984.100	8,610.000	15,684,690.000	78,524.000	136,198,674.100
รวมเขต 6	69,914.000	120,513,984.100	8,610.000	15,684,690.000	78,524.000	136,198,674.100
เขต 7						
นิวก้าวสั้นหลัก	0.000	0.000	0.000	0.000	0.000	0.000
สหการ	103,335.000	177,821,587.000	6,308.000	11,439,356.000	109,643.000	189,260,943.000
ตะวันออก	79,805.000	137,832,006.750	35,351.000	64,751,200.000	115,156.000	202,583,206.750
ระยอง	92,057.000	157,182,582.550	0.000	0.000	92,057.000	157,182,582.550
รวมเขต 7	275,197.000	472,836,176.300	41,659.000	76,190,556.000	316,856.000	549,026,732.300
เขต 9						
สุรินทร์	0.000	0.000	0.000	0.000	0.000	0.000
อุตสาหกรรมอีสาน	89,780.000	154,752,520.350	0.000	0.000	89,780.000	154,752,520.350
มิตรภาพสัมพันธ์	108,172.324	183,936,735.776	12,092.649	22,647,632.718	120,264.973	206,584,368.494
วังขนาย (มหาวัง)	28,052.903	48,446,717.373	0.000	0.000	28,052.903	48,446,717.373
เกษตรผล	215,802.500	371,796,753.000	3,331.500	6,018,600.000	219,134.000	377,815,353.000
อุตสาหกรรมโคราช	434,233.500	750,606,738.000	111,988.000	206,472,221.500	546,221.500	957,078,959.500
รวมเกษตรกร (ชก)	516,600.550	890,677,311.631	338,437.300	617,776,298.800	855,037.850	1,508,453,610.431
ช่างเวียง	209,691.719	359,229,261.319	13,915.750	25,244,685.500	223,607.469	384,473,946.819
นครบุรี	116,068.105	200,672,384.060	383,072.400	697,117,510.300	499,140.505	897,789,894.360
เริ่มอุดม	213,084.500	365,514,119.315	257.500	504,352.750	213,342.000	366,018,472.065
กุมภวาปี	95,932.530	164,787,504.908	5,673.000	10,233,669.500	101,605.530	175,021,174.408
ขอนแก่น	203,433.500	345,366,603.955	77,191.775	141,043,062.024	280,625.275	486,409,665.979
สหเรือง	153,447.500	264,221,141.600	0.000	0.000	153,447.500	264,221,141.600
บุรีรัมย์	197,268.825	340,247,071.435	0.000	0.000	197,268.825	340,247,071.435
รวมเกษตรกร (ชย)	227,109.700	388,606,787.715	314,035.440	573,670,566.430	541,145.140	962,277,354.145
เอราวัณ	247,461.000	420,014,687.610	1,195.350	2,188,758.150	248,656.350	422,203,445.760
น้ำตาลไทยอุดรธานี	28,608.000	50,761,964.700	0.000	0.000	28,608.000	50,761,964.700
รวมเกษตรกร มิตรภูหลวง	5,604.451	9,517,535.183	5,894.000	11,457,881.750	11,498.451	20,975,416.933
ขอนแก่น (วังสะพุง)	63,931.000	111,758,783.280	69,066.500	129,292,644.500	132,997.500	241,051,427.780
ระยอง (ชย)	8,641.500	15,056,822.300	0.000	0.000	8,641.500	15,056,822.300
รวมเขต 9	3,162,924.107	5,435,971,443.508	1,336,151.164	2,443,667,883.922	4,499,075.271	7,879,639,327.430
รวมทั้งสิ้น	7,437,658.374	12,802,895,345.290	5,139,978.116	9,401,546,895.813	12,577,636.490	22,204,442,241.103

หมายเหตุ

ปี 59/60 รง.รวมเกษตรกร (ชก) จำหน่ายน้ำตาลทรายแดงจำนวน 166.748 กส. ยังไม่ได้รวมยอดในตารางฉบับนี้

ปี 60/61 รง.ที.เห็น จำหน่ายน้ำตาลทรายแดงจำนวน 80.000 กส. ยังไม่ได้รวมยอดในตารางฉบับนี้

และ รง.รวมเกษตรกร (ชก) จำหน่ายน้ำตาลทรายแดงจำนวน 649.171 กส. ยังไม่ได้รวมยอดในตารางฉบับนี้

ตารางผนวกที่ 11 ปริมาณและรายได้จากการจำหน่ายน้ำตาลทรายขาวภายในประเทศแยกตามชนิดน้ำตาล
มกราคม - มิถุนายน 2561

หน่วย: กระสอบ (100 กก.)

เดือน	น้ำตาลขาวธรรมดา			น้ำตาลขาวบริสุทธิ์			รวม		
	ปริมาณ (กระสอบ)	รายได้ (บาท)	ราคาเฉลี่ย (บาท/กระสอบ)	ปริมาณ (กระสอบ)	รายได้ (บาท)	ราคาเฉลี่ย (บาท/กระสอบ)	ปริมาณ (กระสอบ)	รายได้ (บาท)	ราคาเฉลี่ย (บาท/กระสอบ)
มกราคม	1,244,227.358	2,200,577,832.180	1,768.63	901,181.817	1,755,394,037.698	1,947.88	2,145,409.175	3,955,971,869.878	1,843.92
กุมภาพันธ์	1,216,989.519	2,081,052,077.490	1,710.00	899,795.616	1,633,129,043.040	1,815.00	2,116,785.135	3,714,181,120.530	1,754.63
มีนาคม	1,301,925.795	2,218,481,554.680	1,704.00	930,488.131	1,676,739,612.062	1,802.00	2,232,413.926	3,895,221,166.742	1,744.85
เมษายน	1,225,458.439	2,084,504,804.739	1,701.00	849,645.214	1,531,910,320.842	1,803.00	2,075,103.653	3,616,415,125.581	1,742.76
พฤษภาคม	1,231,877.126	2,084,336,097.192	1,692.00	796,080.332	1,432,148,517.268	1,799.00	2,027,957.458	3,516,484,614.460	1,734.00
มิถุนายน	1,218,076.055	2,052,458,152.675	1,685.00	762,787.006	1,372,253,823.794	1,799.00	1,980,863.061	3,424,711,976.469	1,728.90
รวมทั้งสิ้น	7,438,554.292	12,721,410,518.956	1,710.20	5,139,978.116	9,401,575,354.704	1,829.11	12,578,532.408	22,122,985,873.660	1,758.79

ตารางผนวกที่ 12 ปริมาณการจำหน่ายน้ำตาลทรายขาวธรรมดาและขาวบริสุทธิ์
ให้กับผู้บริโภครโดยตรงและผู้บริโภคโดยอ้อมรายเดือน ปี 2561

หน่วย : กระสอบ (100 กก.)

เดือน	ผู้บริโภครโดยตรง	ผู้บริโภครโดยอ้อม
	พ่อค้าคนกลาง (ยี่ปี่ว)	
มกราคม	1,212,010.118	933,399.057
กุมภาพันธ์	1,168,363.079	948,422.056
มีนาคม	1,150,902.831	1,081,511.095
เมษายน	1,132,066.182	943,037.471
พฤษภาคม	1,062,217.763	965,739.695
มิถุนายน	1,022,560.653	958,302.408
รวมทั้งสิ้น	6,748,120.626	5,830,411.782

ตารางผนวกที่ 13 ปริมาณการจำหน่ายน้ำตาลทรายขาวภายในประเทศ รายเดือน
เปรียบเทียบระหว่างปี 2560 กับปี 2561

หน่วย: กระสอบ (100 กก.)

เดือน	ปี 2560	ปี 2561	- (ลดลง) +เพิ่มขึ้น	เพิ่ม, ลด %
มกราคม	2,227,131.577	2,145,409.175	-81,722.402	-3.67
กุมภาพันธ์	2,123,537.794	2,116,785.135	-6,752.659	-0.32
มีนาคม	2,598,700.631	2,232,413.926	-366,286.705	-14.09
เมษายน	1,958,309.825	2,075,103.653	116,793.828	5.96
พฤษภาคม	2,294,090.370	2,027,957.458	-266,132.912	-11.60
มิถุนายน	2,143,597.432	1,980,863.061	-162,734.371	-7.59
รวมทั้งสิ้น	13,345,367.629	12,578,532.408	-766,835.221	-5.75

ตารางผนวกที่ 14 เปรียบเทียบปริมาณการจำหน่ายโดยตรงและโดยอ้อม ระหว่างปี 2560 กับปี 2561

รายเดือน

เดือน	โดยตรง		- (ลดลง) +เพิ่มขึ้น	เพิ่ม, ลด %	โดยอ้อม		- (ลดลง) +เพิ่มขึ้น	เพิ่ม, ลด %
	ปี 2560	ปี 2561			ปี 2560	ปี 2561		
มกราคม	1,152,162.472	1,212,010.118	59,847.646	5.19	1,074,969.105	933,399.057	-141,570.048	-13.17
กุมภาพันธ์	1,097,436.204	1,168,363.079	70,926.875	6.46	1,026,101.590	948,422.056	-77,679.534	-7.57
มีนาคม	1,225,617.950	1,150,902.831	-74,715.119	-6.10	1,373,082.681	1,081,511.095	-291,571.586	-21.23
เมษายน	989,846.789	1,132,066.182	142,219.393	14.37	968,463.037	943,037.471	-25,425.566	-2.63
พฤษภาคม	1,155,556.798	1,062,217.763	-93,339.035	-8.08	1,138,533.571	965,739.695	-172,793.876	-15.18
มิถุนายน	1,080,257.019	1,022,560.653	-57,696.366	-5.34	1,063,340.413	958,302.408	-105,038.005	-9.88
รวมทั้งสิ้น	6,700,877.232	6,748,120.626	47,243.394	0.71	6,644,490.397	5,830,411.782	-814,078.615	-12.25