

ปริมาณการจำหน่ายน้ำตาลทราย
เพื่อบริโภคภายในประเทศ
ไตรมาสที่ 2 ปี 2562

จัดทำโดย : สำนักบริหารอ้อยและน้ำตาลทราย

เลขที่ ๑๒๙ ถนนหลวง วรจักร แขวงบ้านบาตร เขตป้อมปราบฯ กรุงเทพฯ ๑๐๑๐๐

โทร. ๐๒ - ๒๒๑๐๘๔๖ - ๘ ต่อ ๕๔ โทรสาร. ๐๒ - ๒๒๑๐๘๔๔

คำนำ

หนังสือ "การจำหน่ายน้ำตาลทราย เพื่อบริโภคภายในประเทศ" เล่มนี้เป็นไตรมาสที่ 2 ปี พ.ศ. 2562 ที่ฝ่ายประมวลผลข้อมูลกลางและสารสนเทศ ได้จัดทำขึ้น โดยมีข้อมูลเกี่ยวกับการจำหน่ายน้ำตาลทราย เพื่อบริโภคภายในประเทศ

ข้อมูลต่าง ๆ เหล่านี้ได้รวบรวมสรุปจาก รายงานปริมาณการจำหน่ายน้ำตาลทรายประจำสัปดาห์ รายงานปริมาณการซื้อขายของโรงงานอุตสาหกรรมที่ใช้น้ำตาลทรายเป็นวัตถุดิบ รายเดือน โดยได้จัดแบ่งออกเป็น 2 ส่วน คือ ส่วนที่ 1 ไตรมาสที่ 1 ส่วนที่ 2 จะเป็น ภาคผนวก สรุปตารางสถิติ

ฝ่ายประมวลผลข้อมูลกลางและสารสนเทศ สำนักบริหารอ้อยและน้ำตาลทราย จึงหวังเป็นอย่างยิ่งว่า หนังสือการจำหน่ายภายในประเทศ จะเป็นประโยชน์ต่ออุตสาหกรรมอ้อยและน้ำตาลและผู้ที่เกี่ยวข้องได้พอสมควร ทางฝ่ายฯ จึงมีความยินดีที่จะรับฟังข้อคิดเห็นและคำแนะนำ เพื่อปรับปรุงหนังสือในเล่มต่อไปให้ดียิ่งขึ้น และขอขอบคุณผู้ที่มีส่วนร่วมในการจัดทำหนังสือครั้งนี้ให้สำเร็จลุล่วงไปด้วยดี

กลุ่มงานประมวลผลและข้อมูลสถิติกลาง

ฝ่ายประมวลผลข้อมูลกลางและสารสนเทศ

สำนักบริหารอ้อยและน้ำตาลทราย

สำนักงานคณะกรรมการอ้อยและน้ำตาลทราย

สารบัญ

	หน้า
สารบัญภาพ	2
สารบัญตาราง	3
ตารางภาคผนวก	4
ปริมาณการจำหน่ายน้ำตาลทรายภายในประเทศ ไตรมาสที่ 2 ปี 2562	2 - 12
- ปริมาณการจำหน่ายน้ำตาลทรายภายในประเทศ	2
- ลักษณะการจำหน่ายน้ำตาลทรายภายในประเทศ	6
- การจำหน่ายให้กับผู้บริโภครโดยตรง	
- การจำหน่ายให้กับผู้บริโภครโดยอ้อม	

สารบัญภาพ

หน้า

ภาพที่ 1	กราฟแสดงเปรียบเทียบปริมาณในการจำหน่าย ระหว่างปี 2561 กับปี 2562 รายเดือน	3
ภาพที่ 2	กราฟแสดงสัดส่วนในการจำหน่ายน้ำตาลทราย ในไตรมาสที่ 2 ปี 2562 แยกตามเครือบริษัท	5
ภาพที่ 3	กราฟแสดงลักษณะการจำหน่ายน้ำตาลทรายภายในประเทศ ในไตรมาสที่ 2 ปี 2562 แยกตามประเภทผู้ซื้อ	7
ภาพที่ 4	กราฟเปรียบเทียบปริมาณการจำหน่ายให้กับผู้บริโภคราย ระหว่างปี 2561 กับปี 2562 รายเดือน	8
ภาพที่ 5	กราฟแสดงเปรียบเทียบปริมาณการจำหน่ายให้กับอุตสาหกรรม ระหว่างปี 2561 กับปี 2562	11
ภาพที่ 6	กราฟแสดงสัดส่วนจำหน่ายน้ำตาลทรายให้กับผู้บริโภคราย ในไตรมาสที่ 2 (แยกตามประเภทอุตสาหกรรม)	12

สารบัญตาราง

หน้า

ตารางที่ 1	ปริมาณการจำหน่ายน้ำตาลทรายขาวธรรมดาและขาวบริสุทธิ์ ในไตรมาสที่ 2	2
ตารางที่ 2	เปรียบเทียบปริมาณในการจำหน่ายน้ำตาลทราย ระหว่างปี 2561 กับปี 2562 (รายเดือน)	3
ตารางที่ 3	ปริมาณการจำหน่ายน้ำตาลทรายขาวธรรมดาและขาวบริสุทธิ์ ในไตรมาสที่ 2 แยกตามเครือบริษัท	4
ตารางที่ 4	ปริมาณในการจำหน่ายน้ำตาลทรายขาวธรรมดาและขาวบริสุทธิ์ให้กับผู้บริโภคราย ไตรมาสที่ 2	6
ตารางที่ 5	เปรียบเทียบปริมาณการจำหน่ายให้กับผู้บริโภคราย ระหว่างปี 2561 กับปี 2562 (รายเดือน)	8
ตารางที่ 6	จำนวนรายที่ซื้อเพื่ออุตสาหกรรม และปริมาณการจำหน่ายขาวธรรมดา ขาวบริสุทธิ์ให้กับผู้บริโภคราย ไตรมาสที่ 2	9
ตารางที่ 7	ปริมาณการจำหน่ายให้กับผู้บริโภคราย ไตรมาสที่ 2 แยกตามประเภทอุตสาหกรรม รายเดือน	10
ตารางที่ 8	เปรียบเทียบปริมาณการจำหน่ายน้ำตาลทรายให้กับผู้บริโภคราย ระหว่างปี 2561 กับปี 2562 รายเดือน	11

ภาคผนวก

	หน้า
ตารางผนวกที่ 1 ปริมาณการจำหน่ายน้ำตาลทรายขาวธรรมดาและขาวบริสุทธิ์ ภายในประเทศ ตั้งแต่ ปี 2553 - 2562	14
ตารางผนวกที่ 2 ปริมาณการจำหน่ายน้ำตาลทรายขาวธรรมดาและขาวบริสุทธิ์ ให้กับผู้บริโภครโดยตรง ตั้งแต่ ปี 2553 - 2562	15
ตารางผนวกที่ 3 ปริมาณการจำหน่ายน้ำตาลทรายขาวธรรมดาและทรายขาวบริสุทธิ์ ให้กับผู้บริโภครโดยอ้อม ตั้งแต่ ปี 2553 - 2562	16
ตารางผนวกที่ 4 ปริมาณการจำหน่ายน้ำตาลทรายให้กับผู้บริโภครโดยตรง และผู้บริโภครโดยอ้อม ตั้งแต่ปี 2548 - 2562	17
ตารางผนวกที่ 5 ปริมาณการจำหน่ายน้ำตาลทรายให้กับผู้บริโภครภายในประเทศ ขาวธรรมดาและขาวบริสุทธิ์ ตั้งแต่ ปี 2548-2562	18
ตารางผนวกที่ 6 ปริมาณการจำหน่ายน้ำตาลทรายให้กับผู้บริโภครโดยอ้อม แยกตามประเภทอุตสาหกรรม ตั้งแต่ ปี 2548 - 2562	19
ตารางผนวกที่ 7 ปริมาณการจำหน่ายน้ำตาลทรายให้กับผู้บริโภครโดยอ้อม แยกตามประเภทอุตสาหกรรม ปี 2562 รายเดือน	20
ตารางผนวกที่ 8 ปริมาณการจำหน่ายน้ำตาลทรายขาวธรรมดาและบริสุทธิ์ เพื่อผู้บริโภครภายในประเทศ ปี 2558-2562 (รายเดือน)	21
ตารางผนวกที่ 9 ปริมาณการจำหน่ายน้ำตาลทรายเพื่อผู้บริโภครภายในประเทศ (โควตา ก.) ตั้งแต่ ม.ค. - มิ.ย. 2562 แยกตามเครือบริษัท	22-27
ตารางผนวกที่ 10 รวมปริมาณและรายได้จากการจำหน่ายน้ำตาลทรายภายในประเทศ รวมทุกปี (ม.ค. - มิ.ย. 2562)	28-29
ตารางผนวกที่ 11 ปริมาณและรายได้จากการจำหน่ายน้ำตาลทรายขาวภายในประเทศ แยกตามชนิดน้ำตาล ม.ค. -มิ.ย. 2562	30
ตารางผนวกที่ 12 ปริมาณการจำหน่ายน้ำตาลทรายให้กับผู้บริโภครโดยตรงและผู้บริโภครโดยอ้อม รายเดือน ปี 2562	31
ตารางผนวกที่ 13 ปริมาณการจำหน่ายน้ำตาลทรายขาวภายในประเทศ รายเดือน เปรียบเทียบระหว่างปี 2561 กับปี 2562	32

ปริมาณการจำหน่ายน้ำตาลทรายภายในประเทศ

ไตรมาสที่ 2 ปี 2562

ปริมาณน้ำตาลทรายที่จำหน่ายได้ในไตรมาสที่ 2 ปี 2562 จำนวน 6,168,370.967 กระสอบ

ปริมาณการจำหน่ายน้ำตาลทรายภายในประเทศ

ป/ ปริมาณการจำหน่ายน้ำตาลทรายขาวธรรมดาและขาวบริสุทธิ์ภายในประเทศช่วงไตรมาสที่ 2 มีจำนวนทั้งสิ้น 6,168,370.967 กระสอบ โดยแยกเป็นน้ำตาลทรายขาวธรรมดาจำนวน 3,846,930.353 กระสอบ คิดเป็นสัดส่วนในการจำหน่ายร้อยละ 62.37 และน้ำตาลทรายขาวบริสุทธิ์ จำนวน 2,321,440.614 กระสอบ คิดเป็นสัดส่วนในการจำหน่าย ร้อยละ 37.63

ตารางที่ 1 ปริมาณการจำหน่ายน้ำตาลทรายขาวธรรมดาและขาวบริสุทธิ์ในไตรมาสที่ 2

หน่วย : กระสอบ (100 กก.)

เดือน	ธรรมดา	บริสุทธิ์	รวม	สัดส่วน
เมษายน	1,213,664.146	771,092.607	1,984,756.753	61.15 : 38.85
พฤษภาคม	1,466,900.408	877,652.171	2,344,552.579	62.57 : 37.43
มิถุนายน	1,166,365.799	672,695.836	1,839,061.635	63.42 : 36.58
รวมทั้งสิ้น	3,846,930.353	2,321,440.614	6,168,370.967	62.37 : 37.63

ป/ ปริมาณการจำหน่ายน้ำตาลทรายได้ลดลงจากช่วงไตรมาสที่ 1 ปี 2562 จำนวน 568,994.515 กระสอบ คิดเป็นร้อยละ 8.45 ซึ่งเป็นการลดลงจากการจำหน่ายน้ำตาลทรายขาวธรรมดา จำนวน 374,098.057 กระสอบ คิดเป็นร้อยละ 8.86 และปริมาณการจำหน่ายน้ำตาลทรายขาวบริสุทธิ์ลดลง จำนวน 194,896.458 กระสอบ คิดเป็นร้อยละ 7.75 (ปริมาณการจำหน่ายน้ำตาลทรายไตรมาสที่ 1 ของปี 2562 มีจำนวนทั้งสิ้น 6,737,365.482 กระสอบ โดยแยกเป็นน้ำตาลทรายขาวธรรมดา จำนวน 4,221,028.410 กระสอบ และน้ำตาลทรายขาวบริสุทธิ์ จำนวน 2,516,337.072 กระสอบ)

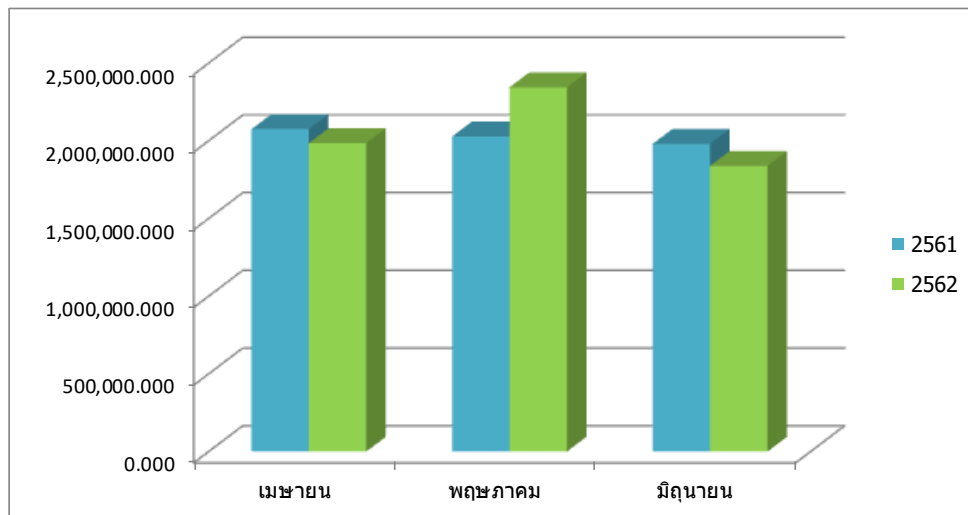
๖ เปรียบเทียบกับปริมาณการจำหน่ายในระยะเวลาเดียวกันกับปี 2561 แล้วมีปริมาณการจำหน่ายเพิ่มขึ้น จำนวน 84,446.795 กระสอบ คิดเป็นร้อยละ 1.39 ซึ่งเป็นการเพิ่มขึ้นจากการจำหน่ายน้ำตาลทรายขาวธรรมดา จำนวน 171,518.733 กระสอบ คิดเป็นร้อยละ 4.67 และการจำหน่ายน้ำตาลทรายขาวบริสุทธิ์มีปริมาณการจำหน่ายลดลง จำนวน 87,071.938 กระสอบ คิดเป็นร้อยละ 3.62 (ปริมาณการจำหน่ายน้ำตาลทรายไตรมาสที่ 2 ของปี 2561 มีจำนวนทั้งสิ้น 6,083,924.172 กระสอบ โดยแยกเป็นน้ำตาลทรายขาวธรรมดา จำนวน 3,675,411.620 กระสอบ และน้ำตาลทรายขาวบริสุทธิ์ จำนวน 2,408,512.552 กระสอบ)

ตารางที่ 2 เปรียบเทียบปริมาณในการจำหน่ายน้ำตาลทรายระหว่างปี 2561 กับปี 2562
รายเดือน

หน่วย : กระสอบ (100 กก.)

เดือน	ปริมาณในการจำหน่าย		เพิ่ม,ลด จำนวน	เพิ่ม,ลด (%)
	2561	2562		
เมษายน	2,075,103.653	1,984,756.753	-90,346.900	-4.35
พฤษภาคม	2,027,957.460	2,344,552.579	316,595.119	15.61
มิถุนายน	1,980,863.061	1,839,061.635	-141,801.426	-7.16
รวมทั้งสิ้น	6,083,924.174	6,168,370.967	84,446.793	1.39

กราฟแสดงเปรียบเทียบปริมาณในการจำหน่ายระหว่างปี 2561 กับปี 2562
รายเดือน

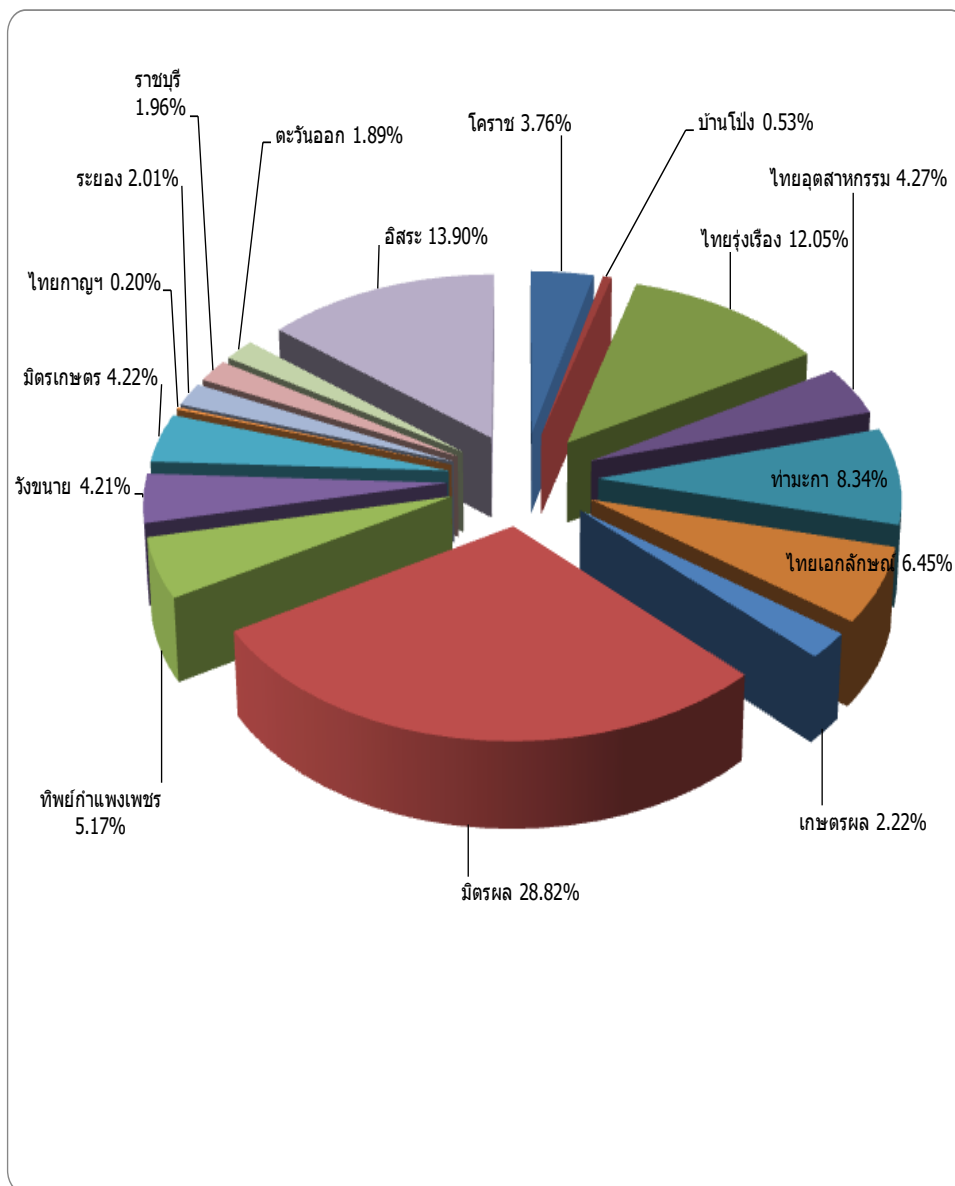


ตารางที่ 3 ปริมาณการจำหน่ายน้ำตาลทรายขาวธรรมดาและขาวบริสุทธิ์ในไตรมาสที่ 2
แยกตามเครือข่ายบริษัท

หน่วย : กระสอบ (100 กก.)

บริษัทในเครือ	เมษายน		พฤษภาคม		มิถุนายน	
	ธรรมดา	บริสุทธิ์	ธรรมดา	บริสุทธิ์	ธรรมดา	บริสุทธิ์
โคเวราซ	37,395.500	21,953.500	65,600.700	36,247.000	51,378.000	19,051.500
บ้านโป่ง	11,060.000	790.000	18,590.500	950.000	615.000	975.000
ไทยรุ่งเรือง	88,778.714	125,209.242	124,242.299	172,142.639	105,434.458	127,340.350
ไทยอุตสาหกรรม	30,845.178	22,553.000	64,332.740	25,407.750	86,793.647	33,303.250
ท่ามะกา	97,813.975	75,476.500	117,234.060	71,550.500	97,496.082	54,771.500
ไทยเอกลักษณ์	92,838.000	49,092.500	103,477.300	51,191.500	58,961.500	42,203.000
เกษตรผล	40,368.738	2.500	55,436.101	924.500	39,373.500	625.000
มิตรผล	247,342.919	384,238.765	253,028.474	411,375.502	176,084.503	305,797.186
ทิพย์กำแพงเพชร	72,932.085	36,601.000	82,252.283	36,655.500	55,837.371	34,355.000
วังขนาย	78,206.886	3,209.500	100,051.107	1,572.480	74,597.133	1,796.000
มิตรเกษตร	78,114.500	0.000	88,819.500	0.000	93,203.000	0.000
ไทยกาญจนา	4,878.000	0.000	3,622.500	26.000	4,003.500	0.000
ระยอง	31,732.000	11,163.500	38,521.400	11,274.000	24,572.000	6,896.000
ราชบุรี	37,884.022	10,097.500	30,259.073	4,965.000	32,729.617	4,985.000
ตะวันออก	35,075.000	4,815.000	35,929.200	6,140.000	29,642.500	4,700.000
อิสระ	228,398.629	25,890.100	285,503.171	47,229.800	235,643.988	35,897.050
รวมทั้งสิ้น	1,213,664.146	771,092.607	1,466,900.408	877,652.171	1,166,365.799	672,695.836

กราฟแสดงสัดส่วนในการจำหน่ายน้ำตาลทราย ในไตรมาสที่ 2 ปี 2562
แยกตามเครือข่าย



ลักษณะการจำหน่ายน้ำตาลทรายภายในประเทศ

ก การจำหน่ายน้ำตาลทรายภายในประเทศผ่านฝ่ายบริหารการจำหน่ายสำนักบริหารอ้อยและน้ำตาลทรายสำนักงานคณะกรรมการอ้อยและน้ำตาลทราย แบ่งออกเป็น 2 ลักษณะ ดังนี้

1. จำหน่ายให้กับผู้บริโภครโดยตรง ร้อยละ 56.46 ซึ่งเป็นการจำหน่ายผ่านพ่อค้าคนกลาง (ยี่ปั่ว)
2. จำหน่ายให้กับผู้บริโภครโดยอ้อม (อุตสาหกรรม) ร้อยละ 43.54 เป็นการจำหน่ายให้กับอุตสาหกรรมที่ซื้อน้ำตาลทรายเป็นวัตถุดิบ ในการผลิตสินค้าเพื่อจำหน่ายภายในประเทศ และผลิตสินค้าเพื่อการส่งออก เมื่อสิ้นสุด ไตรมาสที่ 2 มีอุตสาหกรรมที่ได้ขึ้นทะเบียนมาแล้วติดต่อซื้อจำนวน 438 ราย

ประเภทอุตสาหกรรม	จำนวน/ราย
เครื่องดื่ม	57
ขนมปัง (รวมสุราและเบียร์)	21
อาหาร (รวมอาหารและกระป๋องและน้ำปลา)	303
ผลิตภัณฑ์นม	21
ลูกกวาด	13
ยาและอื่น ๆ	23
รวมทั้งสิ้น	438

ตารางที่ 4 ปริมาณในการจำหน่ายน้ำตาลทรายชาวธรรมดาและชาวบริสุทธิ ให้กับผู้บริโภครโดยตรง ไตรมาสที่ 2

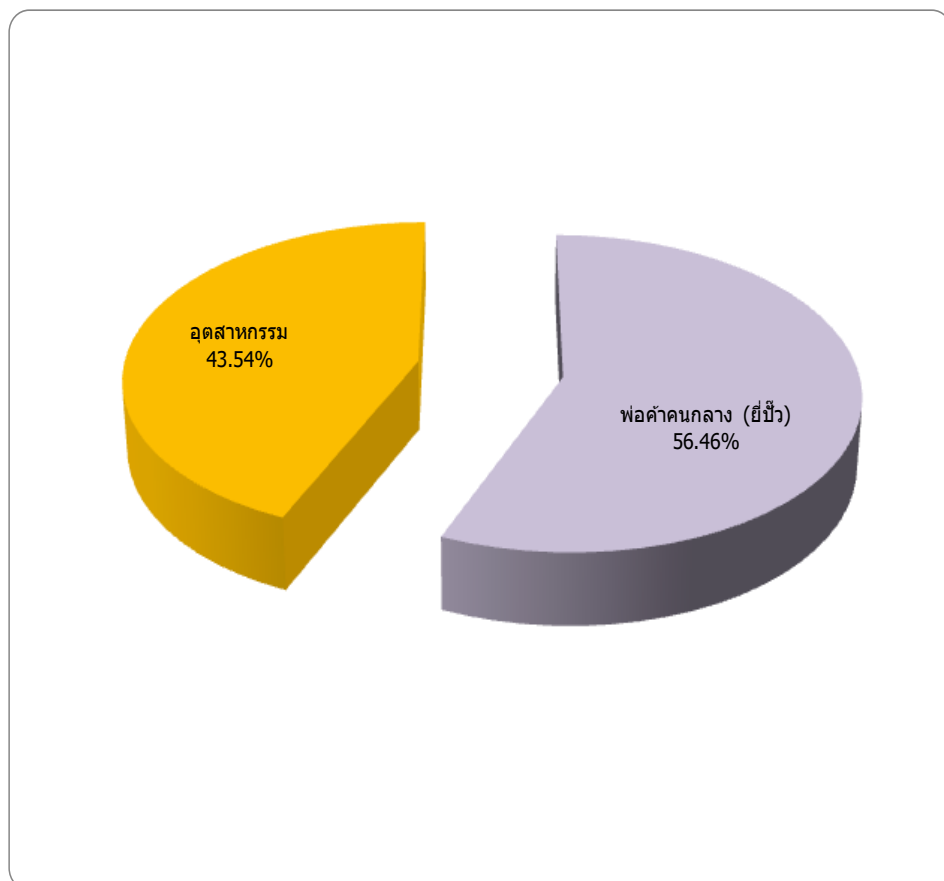
หน่วย : กระสอบ (100 กก.)

เดือน	พ่อค้าคนกลาง (ยี่ปั่ว)		รวม	
	ธรรมดา	บริสุทธิ	ธรรมดา	บริสุทธิ
เมษายน	800,837.893	325,251.076	800,837.893	325,251.076
พฤษภาคม	962,699.314	356,079.724	962,699.314	356,079.724
มิถุนายน	752,146.906	285,819.792	752,146.906	285,819.792
รวมทั้งสิ้น	2,515,684.113	967,150.592	2,515,684.113	967,150.592

๒/ ปริมาณการจำหน่ายน้ำตาลทรายให้กับผู้บริโภคโดยตรง ในไตรมาสที่ 2 มีจำนวนทั้งสิ้น 3,482,834.705 กระสอบ ซึ่งลดลงจากไตรมาสที่ 1 ปี 2562 จำนวน 199,262.399 กระสอบ (ปริมาณจำหน่ายในไตรมาสที่ 1 ปี 2562 มีจำนวนทั้งสิ้น 3,682,097.104 กระสอบ) คิดเป็นร้อยละ 5.41

๖ เมื่อเปรียบเทียบกับปริมาณจำหน่ายในช่วงระยะเวลาเดียวกันกับปี 2561 แล้วมีปริมาณในการจำหน่ายน้ำตาลทรายได้เพิ่มขึ้นจำนวน 265,990.107 กระสอบ (ปริมาณจำหน่ายในไตรมาสที่ 2 ปี 2561 มีจำนวน 3,216,844.598 กระสอบ) คิดเป็นร้อยละ 8.27

กราฟแสดงลักษณะการจำหน่ายน้ำตาลทรายภายในประเทศในไตรมาสที่ 2 ปี 2562 แยกตามประเภทผู้ซื้อ

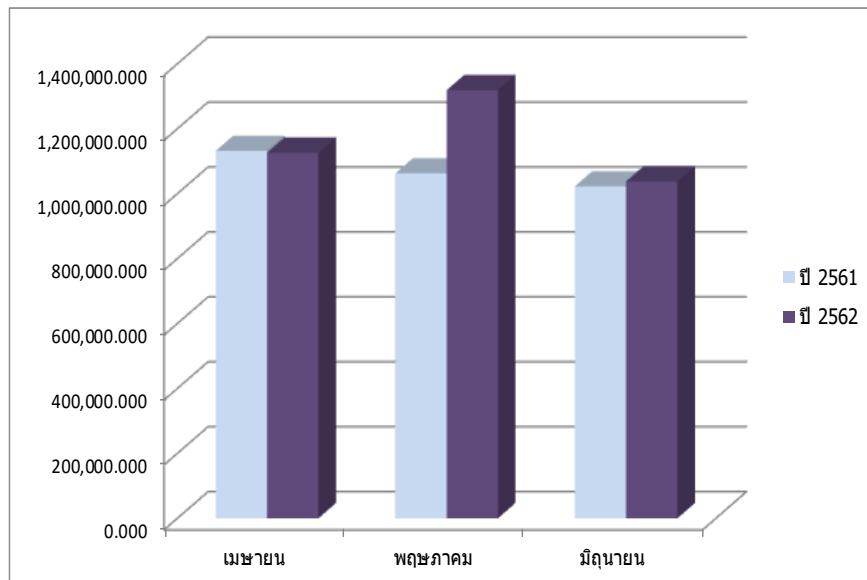


ตารางที่ 5 เปรียบเทียบปริมาณการจำหน่ายให้กับผู้บริโภคโดยตรง ระหว่างปี 2561 กับปี 2562
รายเดือน

หน่วย : กระสอบ (100 กก.)

เดือน	การจำหน่ายให้กับผู้บริโภคโดยตรง		
	ปี 2561	ปี 2562	เพิ่ม,ลด (%)
เมษายน	1,132,066.182	1,126,088.969	-0.53
พฤษภาคม	1,062,217.763	1,318,779.038	24.15
มิถุนายน	1,022,560.653	1,037,966.698	1.51
รวมทั้งสิ้น	3,216,844.598	3,482,834.705	8.27

กราฟเปรียบเทียบปริมาณการจำหน่ายให้กับผู้บริโภคโดยตรงระหว่างปี 2561 กับปี 2562
รายเดือน



ตารางที่ 6 จำนวนรายที่ซื้อเพื่ออุตสาหกรรมและปริมาณการจำหน่ายชาวธรรมดา
ชาวบริสุทธิให้กับผู้บริโภคโดยอ้อม ในไตรมาสที่ 2

หน่วย : กระสอบ (100 กก.)

ประเภทอุตสาหกรรม	ปริมาณการจำหน่าย			สัดส่วน
	ธรรมดา	บริสุทธิ	รวม	
เครื่องดื่ม	473,969.203	947,451.938	1,421,421.141	52.93
ขนมปัง (รวมสุร่าและเบียร์)	44,383.776	17,642.077	62,025.853	2.31
อาหาร (รวมอาหารกระป๋องและน้ำปลา)	322,276.792	196,167.926	518,444.718	19.31
ผลิตภัณฑ์นม	396,677.786	119,465.943	516,143.729	19.22
ลูกกวาด	33,060.500	4,035.382	37,095.882	1.38
ยาและอื่น ๆ	60,878.183	69,526.756	130,404.939	4.86
รวมทั้งสิ้น	1,331,246.240	1,354,290.022	2,685,536.262	100.00

จ จำนวนผู้ซื้อน้ำตาลทรายเพื่อผลิตสินค้าอุตสาหกรรมที่ขึ้นทะเบียนไว้ และได้มาติดต่อซื้อน้ำตาลทรายเพื่ออุตสาหกรรมส่งออกและจำหน่ายภายในประเทศจำนวน 438 ราย ลดลงจากไตรมาสที่ 1 ของปี 2562 จำนวน 209 ราย คิดเป็นร้อยละ 32.30 (จำนวนผู้ซื้อน้ำตาลเพื่ออุตสาหกรรมในไตรมาสที่ 1 ของปี 2562 จำนวน 647 ราย)

ข เมื่อเปรียบเทียบจำนวนผู้ซื้อน้ำตาลเพื่ออุตสาหกรรมในช่วงระยะเวลาเดียวกันกับปี 2561 แล้วมีจำนวนผู้ซื้อเพิ่มขึ้น จำนวน 102 ราย คิดเป็นร้อยละ 30.36 (จำนวนผู้ซื้อน้ำตาลเพื่ออุตสาหกรรมในไตรมาสที่ 2 ของปี 2561 มีจำนวน 336 ราย)

ค ประเภทอุตสาหกรรมที่มีปริมาณการซื้อมากเป็นอันดับ 1 ตลอดไตรมาสที่ 2 ได้แก่ อุตสาหกรรมเครื่องดื่ม คิดเป็นร้อยละ 52.93 รองลงมาได้แก่ อุตสาหกรรมอาหาร (รวมอาหารกระป๋องและน้ำปลา) คิดเป็นร้อยละ 19.31 และผลิตภัณฑ์นม คิดเป็นร้อยละ 19.22 ตามลำดับ ส่วนอุตสาหกรรมที่มีปริมาณการซื้อน้อยที่สุด ได้แก่ ลูกกวาด คิดเป็นร้อยละ 1.38

ตารางที่ 7 ปริมาณการจำหน่ายน้ำตาลทรายให้กับผู้บริโภคโดยอ้อม ไตรมาสที่ 2
(แยกตามประเภทอุตสาหกรรม) รายเดือน

หน่วย : กระสอบ (100 กก.)

ประเภทอุตสาหกรรม	เมษายน		พฤษภาคม		มิถุนายน	
	ธรรมดา	บริสุทธิ์	ธรรมดา	บริสุทธิ์	ธรรมดา	บริสุทธิ์
เครื่องดื่ม	149,095.121	316,421.031	185,014.979	364,814.567	139,859.103	266,216.340
ขนมปัง (รวมสุราและเบียร์)	16,790.051	5,889.974	14,686.935	6,344.110	12,906.790	5,407.993
อาหาร (รวมอาหารกระป๋องและน้ำปลา)	93,236.101	61,826.114	124,047.943	77,951.649	104,992.748	56,390.163
ผลิตภัณฑ์นม	122,184.243	38,632.643	146,470.285	44,586.273	128,023.258	36,247.027
ลูกกวาด	10,807.500	618.626	12,226.000	1,705.878	10,027.000	1,710.878
ยาและอื่น ๆ	20,713.237	22,453.143	21,754.952	26,169.970	18,409.994	20,903.643
รวมทั้งสิ้น	412,826.253	445,841.531	504,201.094	521,572.447	414,218.893	386,876.044

๖/ ปริมาณในการจำหน่ายน้ำตาลทรายได้ลดลงจากช่วงไตรมาสที่ 1 ของปี 2561 จำนวน 369,732.116 กระสอบ ซึ่งเป็นการลดลงจากการจำหน่ายน้ำตาลทรายขาวธรรมดา จำนวน 280,018.549 กระสอบ และการจำหน่ายน้ำตาลทรายขาวบริสุทธิ์ได้ลดลง จำนวน 89,713.567 กระสอบ คิดเป็นร้อยละ 17.38 และ 6.21 ตามลำดับ (ปริมาณการจำหน่ายน้ำตาลทรายในช่วงไตรมาสที่ 1 ของปี 2562 มีจำนวนทั้งสิ้น 3,055,268.378 กระสอบ แยกเป็นการจำหน่ายน้ำตาลทรายขาวธรรมดา จำนวน 1,611,264.789 กระสอบ และน้ำตาลทรายขาวบริสุทธิ์ จำนวน 1,444,003.589 กระสอบ)

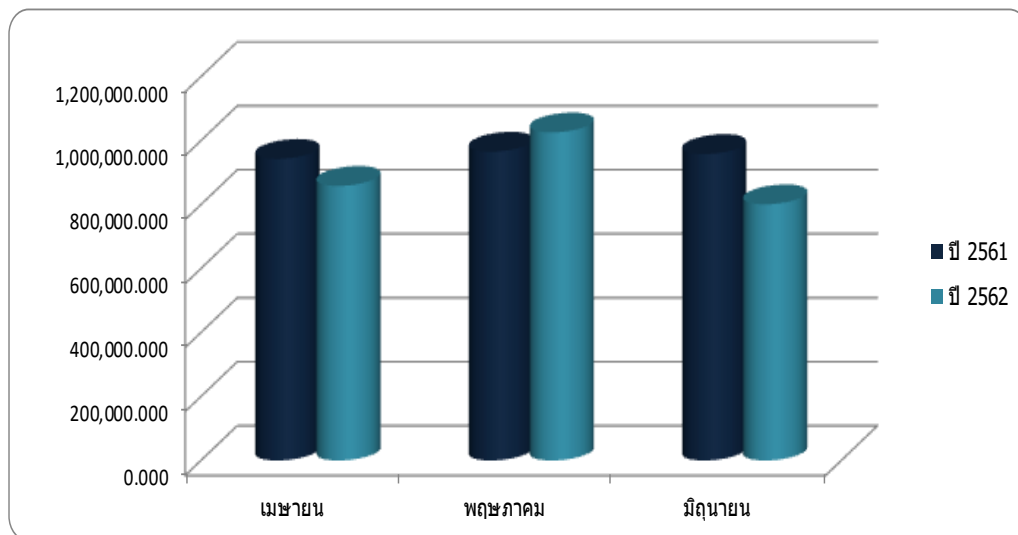
๖ มีเมื่อเปรียบเทียบกับปริมาณการจำหน่ายในระยะเวลาเดียวกันกับปี 2561 แล้วปริมาณการจำหน่ายน้ำตาลทรายได้ลดลงจำนวน 181,543.312 กระสอบ ซึ่งเป็นการลดลงจากการจำหน่ายน้ำตาลทรายขาวธรรมดา จำนวน 111,721.785 กระสอบ และการจำหน่ายน้ำตาลทรายขาวบริสุทธิ์ลดลง จำนวน 69,821.527 กระสอบ คิดเป็นร้อยละ 7.74 และ 4.90 ตามลำดับ (ปริมาณการจำหน่ายน้ำตาลทรายในช่วงไตรมาสที่ 2 ของปี 2561 มีจำนวนทั้งสิ้น 2,867,079.574 กระสอบ แยกเป็นการจำหน่ายน้ำตาลทรายขาวธรรมดา จำนวน 1,442,968.025 กระสอบ และน้ำตาลทรายขาวบริสุทธิ์ จำนวน 1,424,111.549 กระสอบ)

ตารางที่ 8 เปรียบเทียบปริมาณการจำหน่ายน้ำตาลทรายให้กับผู้บริโภคราย 2
ระหว่างปี 2561 ปี 2562

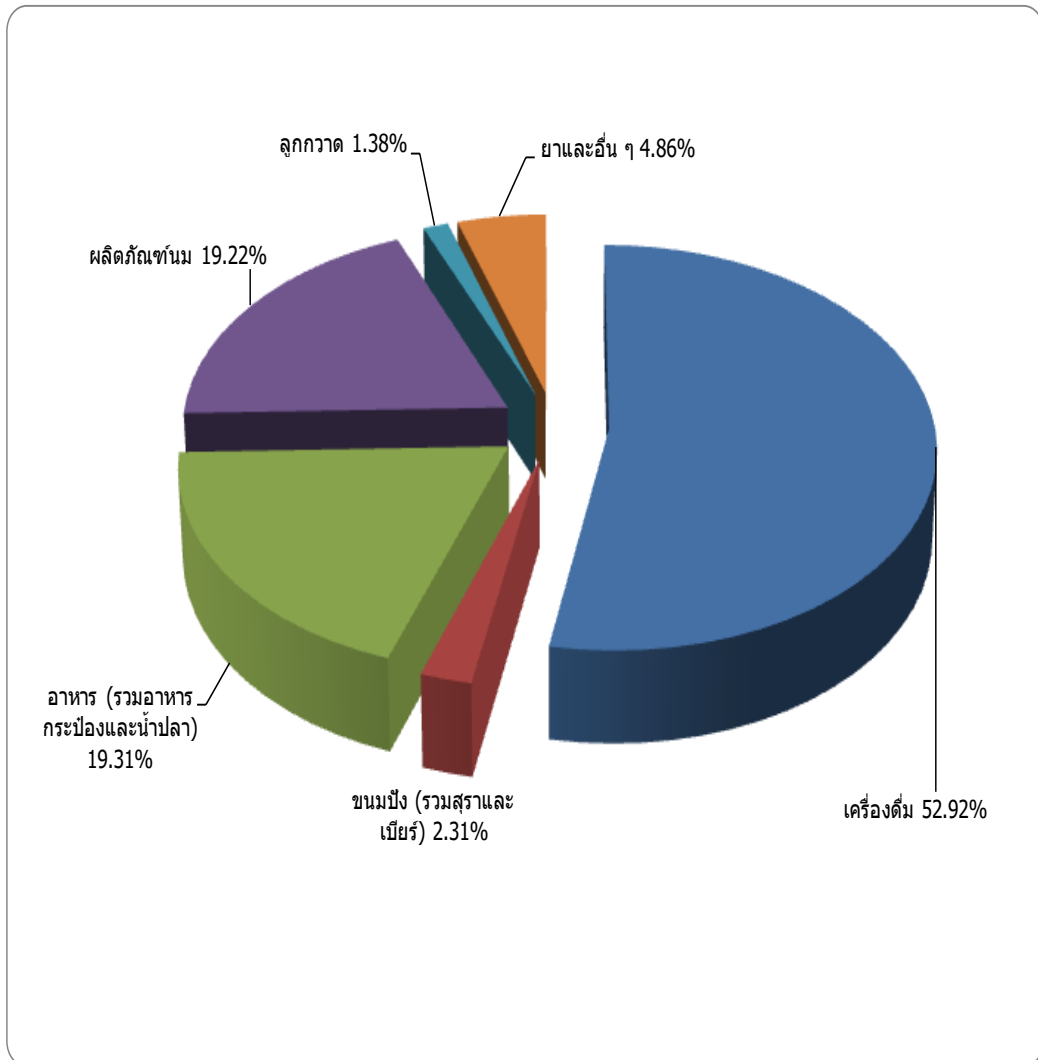
หน่วย : กระสอบ (100 กก.)

เดือน	จำหน่ายให้กับผู้บริโภคราย 2		เพิ่ม, ลด (%)
	ปี 2561	ปี 2562	
เมษายน	943,037.471	858,667.784	-8.95
พฤษภาคม	965,739.695	1,025,773.541	6.22
มิถุนายน	958,302.408	801,094.937	-16.40
รวมทั้งสิ้น	2,867,079.574	2,685,536.262	-6.33

กราฟแสดงเปรียบเทียบปริมาณการจำหน่ายให้กับอุตสาหกรรม ระหว่างปี 2561 กับปี 2562



กราฟแสดงสัดส่วนจำหน่ายน้ำตาลทรายให้กับผู้บริโภครายย่อยในไตรมาสที่ 2
แยกตามประเภทอุตสาหกรรม



ภาคผนวก

ตารางผนวกที่ 1 ปริมาณการจำหน่ายน้ำตาลทรายขาวธรรมดาและบริสุทธิ์ ภายในประเทศ
ตั้งแต่ปี 2553-2562

หน่วย : กระสอบ (100 กก.)

เดือน	ปี 2553	ปี 2554	ปี 2555	ปี 2556	ปี 2557	ปี 2558	ปี 2559	ปี 2560	ปี 2561	ปี 2562
มกราคม	1,859,980.313	2,199,166.858	1,944,318.460	2,310,075.740	2,173,187.830	1,893,646.172	2,074,166.636	2,227,131.577	2,145,409.175	2,458,946.441
กุมภาพันธ์	1,848,678.08	1,886,480.579	1,940,041.407	1,876,651.143	1,910,352.359	1,803,368.647	2,082,995.400	2,123,537.794	2,116,785.135	2,032,887.247
มีนาคม	1,998,116.533	2,105,489.242	2,242,163.304	2,141,547.171	2,175,837.996	2,309,163.147	2,363,743.197	2,598,700.631	2,232,413.926	2,245,531.794
เมษายน	1,736,304.11	1,761,198.653	1,998,160.044	2,172,162.449	2,053,490.221	2,180,057.941	2,245,309.756	1,958,309.825	2,075,103.653	1,984,756.753
พฤษภาคม	1,844,213.413	1,844,626.494	2,284,955.669	2,193,648.594	2,127,280.519	1,973,419.563	2,374,737.798	2,294,090.370	2,027,957.458	2,344,552.579
มิถุนายน	2,033,134.348	1,788,562.924	1,915,138.407	1,867,361.181	2,045,559.993	2,073,716.383	2,091,794.345	2,143,597.432	1,980,863.061	1,839,061.635
รวมทั้งสิ้น	11,320,426.797	11,585,524.750	22,905,951.547	12,561,446.278	12,485,708.918	12,233,371.853	13,232,747.132	13,345,367.629	12,578,532.408	12,905,736.449

หมายเหตุ ปริมาณการจำหน่ายน้ำตาลทรายขาวธรรมดาและบริสุทธิ์ภายในประเทศ ตั้งแต่ปี 2553-2562
รวมไตรมาสที่ 1,2 (ม.ค.-มิ.ย.)

ตารางผนวกที่ 2 ปริมาณการจำหน่ายน้ำตาลทรายขาวธรรมดาและทรายขาวบริสุทธิ์ให้กับผู้บริโภคโดยตรง
ตั้งแต่ปี 2553-2562

หน่วย : กระสอบ (100 กก.)

เดือน	ปี 2553	ปี 2554	ปี 2555	ปี 2556	ปี 2557	ปี 2558	ปี 2559	ปี 2560	ปี 2561	ปี 2562
มกราคม	1,104,977.893	1,283,639.748	1,144,373.460	1,414,563.940	1,264,669.610	1,061,418.163	1,105,893.493	1,152,162.472	1,212,010.118	1,389,009.671
กุมภาพันธ์	1,028,685.120	1,033,203.619	1,102,125.187	1,076,497.333	1,112,680.769	940,995.140	1,127,304.007	1,097,436.204	1,168,363.079	1,041,079.651
มีนาคม	969,555.873	1,087,577.712	1,215,799.564	1,169,243.451	1,163,307.706	1,203,369.770	1,221,265.739	1,225,617.950	1,150,902.831	1,252,007.782
เมษายน	829,139.250	904,355.453	1,132,048.234	1,199,217.759	1,107,413.051	1,115,537.999	1,173,550.313	989,846.789	1,132,066.182	1,126,088.969
พฤษภาคม	955,562.283	961,809.134	1,229,657.569	1,191,955.764	1,131,244.769	984,404.997	1,231,706.887	1,155,556.798	1,062,217.763	1,318,779.038
มิถุนายน	1,157,205.668	954,815.274	1,057,998.647	1,034,885.201	1,122,086.743	1,089,772.001	1,101,080.998	1,080,257.019	1,022,560.653	1,037,966.698
รวมทั้งสิ้น	6,045,126.087	6,225,400.940	6,882,002.661	7,086,363.448	6,901,402.648	6,395,498.070	6,960,801.437	6,700,877.232	6,748,120.626	7,164,931.809

หมายเหตุ ปริมาณการจำหน่ายน้ำตาลทรายขาวธรรมดาและทรายขาวบริสุทธิ์ให้กับผู้บริโภคโดยตรง ตั้งแต่ปี
2553-2562 รวมไตรมาสที่ 1,2 (ม.ค. – มิ.ย.)

ตารางผนวกที่ 3 ปริมาณการจำหน่ายน้ำตาลทรายขาวธรรมดาและทรายขาวบริสุทธิ์ให้กับผู้บริโภคโดยอ้อม
ตั้งแต่ปี 2553-2562

หน่วย : กระสอบ (100 กก.)

เดือน	ปี 2553	ปี 2554	ปี 2555	ปี 2556	ปี 2557	ปี 2558	ปี 2559	ปี 2560	ปี 2561	ปี 2562
มกราคม	755,002.42	915,527.11	799,945.00	895,511.80	908,518.22	832,228.009	968,273.143	1,074,969.105	933,399.057	1,069,936.770
กุมภาพันธ์	819,992.96	853,276.96	837,916.22	800,153.81	797,671.59	862,373.507	955,691.393	1,026,101.590	948,422.047	991,807.596
มีนาคม	1,028,560.66	1,017,911.53	1,026,363.74	972,303.72	1,012,530.29	1,105,793.377	1,142,477.458	1,373,082.681	1,081,511.095	993,524.012
เมษายน	907,164.86	856,843.20	866,111.81	972,944.69	946,077.17	1,064,519.942	1,071,759.443	968,463.037	943,037.471	858,667.784
พฤษภาคม	888,651.13	882,817.36	1,055,298.10	1,001,692.83	996,035.75	989,014.566	1,143,030.911	1,138,533.571	965,739.695	1,025,773.541
มิถุนายน	875,928.68	833,747.65	857,139.76	832,475.98	923,473.25	983,944.382	990,713.347	1,063,340.413	958,302.408	801,094.937
รวมทั้งสิ้น	5,275,300.71	5,360,123.81	5,442,774.63	5,475,082.83	5,584,306.27	5,837,873.783	6,271,945.695	6,644,490.397	5,830,411.773	5,740,804.640

หมายเหตุ ปริมาณการจำหน่ายน้ำตาลทรายขาวธรรมดาและทรายขาวบริสุทธิ์ให้กับผู้บริโภคโดยอ้อม
ตั้งแต่ปี 2553-2562 รวมไตรมาสที่ 1,2 (ม.ค. – มิ.ย.)

ตารางผนวกที่ 4 ปริมาณการจำหน่ายน้ำตาลทรายให้กับผู้บริโภครโดยตรงและผู้บริโภครโดยอ้อม
ตั้งแต่ปี 2548-2562

หน่วย: กระสอบ (100 กก.)

ปีจำหน่าย	ปริมาณการจำหน่าย			สัดส่วนปริมาณการจำหน่าย	
	ผู้บริโภครโดยตรง	ผู้บริโภครโดยอ้อม	รวม	ผู้บริโภครโดยตรง	: ผู้บริโภครโดยอ้อม
2548	12,811,953.18	7,352,510.86	20,164,464.04	63.54	: 36.46
2549	12,097,845.68	8,576,284.81	20,674,130.49	58.52	: 41.48
2550	12,423,605.12	7,650,329.32	20,073,934.44	61.89	: 38.11
2551	11,657,518.514	7,636,127.02	19,293,645.534	60.42	: 39.58
2552	11,396,838.625	8,320,569.83	19,717,408.455	57.80	: 42.20
2553	11,727,823.098	9,848,106.17	21,575,929.268	54.36	: 45.64
2554	13,165,697.649	10,289,777.770	23,455,475.419	56.13	: 43.87
2555	14,045,070.898	10,573,921.700	24,618,992.598	57.05	: 42.95
2556	14,179,483.720	10,409,452.790	24,588,936.510	57.67	: 42.33
2557	13,607,234.040	11,050,400.257	24,657,634.297	55.18	: 44.82
2558	13,034,252.130	11,814,651.495	24,848,903.625	52.45	: 47.55
2559	13,758,112.738	12,227,063.751	25,985,176.489	52.95	: 47.05
2560	13,184,960.142	12,848,549.168	26,033,509.310	50.65	: 49.35
2561	13,939,783.435	11,179,930.360	25,119,713.795	55.49	: 44.51
2562	7,164,931.809	5,740,804.640	12,905,736.449	55.52	: 44.48

หมายเหตุ ปี 2548-2561 รวมปริมาณจำหน่ายให้กับผู้บริโภครโดยตรงและผู้บริโภครโดยอ้อม ตั้งแต่ ม.ค. -ธ.ค.

ปี 2562 รวมปริมาณจำหน่ายให้กับผู้บริโภครโดยตรงและผู้บริโภครโดยอ้อม ตั้งแต่ ม.ค. - มิ.ย.

ตารางผนวกที่ 5 ปริมาณการจำหน่ายน้ำตาลทรายให้กับผู้บริโภครายในประเทศ
ชาวธรรมดาและชาวบริสุทธ์ ตั้งแต่ปี 2548-2562

หน่วย: กระสอบ (100 กก.)

ปีจำหน่าย	ปริมาณการจำหน่าย			สัดส่วนปริมาณการจำหน่าย		
	ชาวธรรมดา	ชาวบริสุทธ์	รวม	ชาวธรรมดา	:	ชาวบริสุทธ์
2548	14,556,274.790	5,608,189.250	20,164,464.040	72.19	:	27.81
2549	12,822,573.460	7,851,557.030	20,674,130.490	62.02	:	37.98
2550	14,317,524.260	5,756,410.180	20,073,934.440	71.32	:	28.68
2551	13,700,991.280	5,592,654.254	19,293,645.534	71.01	:	28.99
2552	13,801,238.600	5,916,169.855	19,717,408.455	70.00	:	30.00
2553	11,727,823.098	9,848,106.170	21,575,929.268	54.36	:	45.64
2554	15,649,438.723	7,806,036.696	23,455,475.419	66.72	:	33.28
2555	16,476,391.080	8,142,601.518	24,618,992.598	66.93	:	33.07
2556	15,306,985.620	9,281,950.890	24,588,936.510	62.25	:	37.75
2557	14,738,860.694	9,918,773.603	24,657,634.297	59.77	:	40.23
2558	14,638,723.374	10,210,180.251	24,848,903.625	58.91	:	41.09
2559	15,585,081.988	10,400,094.501	25,985,176.489	59.98	:	40.02
2560	15,201,352.407	10,832,156.903	26,033,509.310	58.39	:	41.61
2561	15,172,294.127	9,947,419.668	25,119,713.795	60.40	:	39.60
2562	8,067,958.763	4,837,777.686	12,905,736.449	62.51	:	37.49

- หมายเหตุ - ปี 2548-2561 รวมปริมาณการจำหน่ายน้ำตาลทรายให้กับผู้บริโภครายในประเทศ
ชาวธรรมดา และชาวบริสุทธ์ ตั้งแต่ ม.ค. - ธ.ค.
- ปี 2562 รวมปริมาณการจำหน่ายน้ำตาลทรายให้กับผู้บริโภครายในประเทศ
ชาวธรรมดา และชาวบริสุทธ์ ตั้งแต่ ม.ค. - มิ.ย.

ตารางผนวกที่ 6 ปริมาณการจำหน่ายน้ำตาลทรายให้กับผู้บริโภครายย่อย แยกตามประเภทอุตสาหกรรม
ตั้งแต่ปี 2548 -2562

หน่วย : กระสอบ (100 กก.)

ปีจำหน่าย	ปริมาณจำหน่ายให้กับผู้บริโภครายย่อย						รวม
	เครื่องดื่ม	ขนมปัง(รวมสุรา และเบียร์)	อาหาร(รวมอาหาร กระป๋องและน้ำปลา)	ผลิตภัณฑ์นม	ลูกกวาด	ยาและอื่นๆ	
2548	3,179,228.370	163,985.210	1,899,955.000	1,444,812.580	345,285.850	319,243.850	7,352,510.860
2549	3,617,616.500	212,417.500	2,809,271.250	1,413,639.500	315,805.500	207,534.560	8,576,284.810
2550	3,480,186.370	228,178.200	2,097,497.090	1,450,150.160	233,792.000	160,525.500	7,650,329.320
2551	3,639,320.110	231,903.000	1,950,505.200	1,505,286.340	219,764.870	89,347.500	7,636,127.020
2552	3,817,897.730	149,684.300	1,880,350.490	1,653,290.600	612,726.160	206,620.550	8,320,569.830
2553	4,478,137.430	243,405.960	2,588,975.430	1,967,530.550	329,836.300	240,220.500	9,848,106.170
2554	4,722,120.390	277,310.870	2,729,905.350	2,015,341.870	231,997.430	313,101.860	10,289,777.770
2555	5,214,686.290	287,101.710	2,725,787.940	1,889,493.070	247,462.690	209,390.000	10,573,921.700
2556	4,971,923.250	301,664.960	2,499,551.880	2,140,363.610	249,131.700	246,817.390	10,409,452.790
2557	5,119,488.918	342,327.074	2,792,127.104	2,274,235.537	246,796.556	275,425.068	11,050,400.257
2558	5,312,719.713	331,764.153	3,138,676.861	2,503,037.327	229,153.241	299,300.200	11,814,651.495
2559	5,395,254.250	360,786.648	3,344,038.653	2,638,436.517	187,473.153	301,074.530	12,227,063.751
2560	5,822,246.794	405,264.193	3,524,706.951	2,560,059.996	216,343.221	319,928.013	12,848,549.168
2561	4,932,458.827	314,163.483	2,930,872.923	2,481,554.333	235,655.698	285,224.986	11,179,930.250
2562	2,900,308.547	137,954.804	1,220,486.216	1,076,771.258	97,487.666	307,796.149	5,740,804.640

หมายเหตุ ปี 2548 – 2561 รวมปริมาณการจำหน่ายให้กับผู้บริโภครายย่อย แยกตามประเภทอุตสาหกรรม ตั้งแต่ ม.ค. – ธ.ค.

ปี 2562 รวมปริมาณการจำหน่ายให้กับผู้บริโภครายย่อย แยกตามประเภทอุตสาหกรรม ตั้งแต่ ม.ค. – มิ.ย.

ตารางผนวกที่ 7 ปริมาณการจำหน่ายน้ำตาลทรายให้กับผู้บริโภครายเดือน แยกตามประเภทอุตสาหกรรม
ปี 2562 (รายเดือน)

หน่วย : กระสอบ (100 กก.)

เดือน	ปริมาณจำหน่ายให้กับผู้บริโภครายเดือน						
	เครื่องดื่ม	ขนมปัง(รวมสุรา และเบียร์)	อาหาร(รวมอาหาร กระป๋องและน้ำปลา)	ผลิตภัณฑ์นม	ลูกกวาด	ยาและอื่นๆ	รวม
มกราคม	474,763.969	32,107.528	272,482.660	200,868.988	21,554.405	68,159.220	1,069,936.770
กุมภาพันธ์	462,570.700	21,738.723	225,543.197	198,101.608	21,198.253	62,655.115	991,807.596
มีนาคม	541,552.737	22,082.700	204,015.641	161,656.933	17,639.126	46,576.875	993,524.012
เมษายน	465,516.152	22,680.025	155,062.215	160,816.886	11,426.126	43,166.380	858,667.784
พฤษภาคม	549,829.546	21,031.045	201,999.592	191,056.558	13,931.878	47,924.922	1,025,773.541
มิถุนายน	406,075.443	18,314.783	161,382.911	164,270.285	11,737.878	39,313.637	801,094.937
รวม	2,900,308.547	137,954.804	1,220,486.216	1,076,771.258	97,487.666	307,796.149	5,740,804.640
ธรรมาดา	1,019,934.212	93,927.132	790,807.363	840,505.279	82,182.000	115,155.043	2,942,511.029
บริษัท	1,880,374.335	44,027.672	429,678.853	236,265.979	15,305.666	192,641.106	2,798,293.611

ตารางผนวกที่ 8 ปริมาณการจำหน่ายน้ำตาลทรายขาวธรรมดาและบริสุทธิ์เพื่อบริโภคภายในประเทศ ปี 2558-2562

หน่วย : กระสอบ (100 กก.)

เดือน	2558		2559		2560		2561		2562	
	ขาวธรรมดา	ขาวบริสุทธิ์	ขาวธรรมดา	ขาวบริสุทธิ์	ขาวธรรมดา	ขาวบริสุทธิ์	ขาวธรรมดา	ขาวบริสุทธิ์	ขาวธรรมดา	ขาวบริสุทธิ์
มกราคม	1,130,366.228	763,279.944	1,284,700.909	789,465.727	1,426,301.725	800,829.852	1,244,227.358	901,181.817	1,577,583.151	881,363.290
กุมภาพันธ์	1,053,587.927	749,780.720	1,256,366.164	826,629.236	1,240,329.623	883,208.171	1,216,989.519	899,795.616	1,295,641.649	737,245.598
มีนาคม	1,292,317.282	1,016,845.865	1,372,771.479	990,971.718	1,424,124.887	1,174,575.744	1,301,925.795	930,488.131	1,347,803.610	897,728.184
เมษายน	1,232,743.901	947,314.040	1,335,341.975	909,967.781	1,102,773.661	855,536.164	1,225,458.439	849,645.214	1,213,664.146	771,092.607
พฤษภาคม	1,140,928.382	832,491.181	1,408,666.079	966,071.719	1,346,314.017	947,776.353	1,231,877.126	796,080.332	1,466,900.408	877,652.171
มิถุนายน	1,201,039.786	872,676.597	1,230,384.932	861,409.413	1,259,290.809	884,306.623	1,218,076.055	762,787.006	1,166,365.799	672,695.836
รวมทั้งสิ้น	7,050,983.506	5,182,388.347	7,888,231.538	5,344,515.594	7,799,134.722	5,546,232.907	7,438,554.292	5,139,978.116	8,067,958.763	4,837,777.686

ตารางผนวกที่ 9 ปริมาณการจำหน่ายน้ำตาลทรายเพื่อบริโภคภายในประเทศ (โควตา ก)

ตั้งแต่เดือน ม.ค. - มิ.ย. 2562 แยกตามเครือบริษัท

หน่วย : กระสอบ (100 กก.)

เครือบริษัท	มกราคม		กุมภาพันธ์		มีนาคม	
	ธรรมดา	บริสุทธิ	ธรรมดา	บริสุทธิ	ธรรมดา	บริสุทธิ
โคราช						
สุรินทร์	20,200	245,000	0,000	340,000	0,000	1,088,500
อุตขโคราช	33,593,200	19,222,500	31,016,000	15,352,000	56,633,500	30,721,000
รวม	33,613,400	19,467,500	31,016,000	15,692,000	56,633,500	31,809,500
บ้านโป่ง						
บ้านโป่ง	25,965,500	1,313,500	14,140,000	790,000	7,610,000	865,000
รวม	25,965,500	1,313,500	14,140,000	790,000	7,610,000	865,000
ไทยรุ่งเรือง						
ไทยเพิ่มพูน	0,000	17,165,250	0,000	13,962,750	0,000	17,742,500
ไทยรุ่งเรือง	37,288,288	64,380,350	37,887,711	54,066,184	46,630,480	74,507,120
อุตขน้ำตาลบ้านไร่	25,715,300	40,827,954	19,569,000	43,520,070	18,676,000	57,012,335
สหการ	11,970,500	1,090,000	3,730,000	1,645,000	12,790,000	1,140,000
พิษณุโลก	10,906,730	14,740,250	10,852,497	5,455,000	15,046,934	3,030,750
รวม	85,880,818	138,203,804	72,039,208	118,649,004	93,143,414	153,432,705
ไทยอุตข						
ไทยอุตข	20,473,500	11,458,000	19,584,000	8,677,500	11,555,000	7,660,000
สระบุรี	33,955,747	24,526,000	16,813,804	26,180,750	19,611,888	30,238,750
รวม	54,429,247	35,984,000	36,397,804	34,858,250	31,166,888	37,898,750
ท่ามะกา						
ท่ามะกา	49,959,100	8,801,500	24,836,500	7,665,000	26,390,000	7,425,500
นิวกุ้งไทย	44,170,000	12,086,500	26,339,000	17,253,000	33,200,000	37,660,500
นิวกุ้งหัวหิน	0,000	0,000	0,000	0,000	0,000	0,000
ขอนแก่น	62,724,359	55,182,750	85,745,467	45,305,850	50,278,407	34,766,250
ขอนแก่น (วังสะพุง)	5,117,100	0,000	1,761,500	0,000	1,754,000	0,000
รวม	161,970,559	76,070,750	138,682,467	70,223,850	111,622,407	79,852,250
ไทยเอกลักษณ์						
ไทยเอกลักษณ์	9,432,100	9,940,500	4,640,000	7,240,000	5,485,000	2,740,500
เกษตรไทย (รวมผล)	6,265,500	0,500	9,740,000	0,000	3,147,000	0,000
เกษตรไทย	84,176,700	46,578,500	87,612,000	46,220,000	112,388,600	62,780,500
รวม	99,874,300	56,519,500	101,992,000	53,460,000	121,020,600	65,521,000

หน่วย : กระสอบ (100 กก.)

เครื่องบริษัท	มกราคม		กุมภาพันธ์		มีนาคม	
	ธรรมดา	บริสุทธิ	ธรรมดา	บริสุทธิ	ธรรมดา	บริสุทธิ
<u>กมกวาปี</u>						
เกษตรผล	20,175.100	203.000	28,438.750	0.000	27,657.450	2.500
กมกวาปี	23,441.100	1,038.500	13,870.750	1,331.500	14,067.200	486.750
รวม	43,616.200	1,241.500	42,309.500	1,331.500	41,724.650	489.250
<u>มิตรผล</u>						
มิตรผล (กาฟลินธุ์)	22,760.455	178.000	11,717.139	150.000	25,567.794	7,850.750
สิงห์บุรี	34,355.000	9,717.000	20,597.500	12,158.750	34,898.890	18,245.250
มิตรผล	66,594.207	332,720.448	56,015.702	270,635.417	38,178.059	314,877.315
รวมเกษตรกร (ชก)	207,268.669	40,174.250	139,585.266	24,993.750	109,833.906	32,186.750
รวมเกษตรกร (ชย)	27,540.600	52,986.240	26,587.500	44,518.070	25,971.000	48,484.710
รวมเกษตรกร (มิตรภูหลวง)	49.300	237.000	0.000	93.000	2,410.000	4,618.000
รวม	358,568.231	436,012.938	254,503.107	352,548.987	236,859.649	426,262.775
<u>กลุ่มสุพรรณบุรี</u>						
ทิพย์กำแพงเพชร	58,351.500	17,836.250	51,715.000	19,392.500	58,826.500	14,241.000
ทิพย์สุโขทัย (อุครดิตต์)	14,037.456	22,663.500	16,499.368	21,480.000	21,168.123	25,300.500
สุพรรณบุรี	0.000	0.000	0.000	0.000	0.000	0.000
รวม	72,388.956	40,499.750	68,214.368	40,872.500	79,994.623	39,541.500
<u>วังขนาย</u>						
ชัยมงคล	18,235.000	914.000	15,731.000	585.000	18,560.000	5,436.250
วังขนาย(มหาวัง)	7,796.590	0.000	12,877.336	0.000	4,654.615	0.000
ที.เอ็น.	31,090.504	175.000	23,135.237	264.955	44,987.042	4,044.954
ช่างเวียน (ราชสีมา)	41,368.200	2,305.250	22,688.090	1,699.500	49,512.902	5,131.000
รวม	98,490.294	3,394.250	74,431.663	2,549.455	117,714.559	14,612.204

หน่วย : กระสอบ (100 กก.)

เครื่องบริษัท	มกราคม		กุมภาพันธ์		มีนาคม	
	ธรรมดา	บริสุทธิ	ธรรมดา	บริสุทธิ	ธรรมดา	บริสุทธิ
มิตรเกษตร						
มิตรเกษตร	38,431.500	0.500	28,114.000	0.000	22,003.000	1.000
มิตรเกษตร (อน)	25,209.300	0.000	27,635.500	0.000	31,572.000	0.000
รวม	63,640.800	0.500	55,749.500	0.000	53,575.000	1.000
ราชบุรี						
ราชบุรี	55,680.000	6,157.500	52,756.000	4,500.000	52,763.000	2,220.000
ราชบุรี (กาญจนบุรี)	0.000	0.000	149.522	0.000	328.943	0.000
รวม	55,680.000	6,157.500	52,905.522	4,500.000	53,091.943	2,220.000
ไทยกาญจนบุรี						
ไทยกาญจนบุรี	18,306.000	0.500	9,532.500	0.000	6,400.000	0.000
ไทยกาญจนบุรี (อุดร)	7,330.900	4.500	2,235.000	0.000	325.000	0.000
รวม	25,636.900	5.000	11,767.500	0.000	6,725.000	0.000
ระยอง						
ระยอง	13,559.300	13,400.000	13,650.000	10,031.000	29,480.000	6,465.000
ระยอง (ชย)	3,526.100	0.000	6,045.000	0.000	14,795.000	3,118.000
รวม	17,085.400	13,400.000	19,695.000	10,031.000	44,275.000	9,583.000
ตะวันออก						
ตะวันออก	24,290.300	3,505.000	54,095.000	980.000	38,324.800	1,290.000
น้ำตาลอ้อยตะวันออก (วังสมบูรณ์)	0.000	0.000	0.000	0.000	0.000	0.000
รวม	24,290.300	3,505.000	54,095.000	980.000	38,324.800	1,290.000
กลุ่มอิสระ						
อุตสาหกรรมน้ำตาลอีสาน	16,055.000	0.000	16,900.000	0.000	22,956.500	0.000
กำแพงเพชร	6,668.000	0.000	8,650.000	0.000	8,860.000	0.000
ประจวบอุตฯ	8,988.500	1,915.000	6,055.000	1,570.000	11,362.500	915.000
ปราณบุรี	16,790.500	2,800.000	15,063.000	1,685.000	9,906.000	1,218.500
ครบุรี	19,555.951	33,289.298	12,416.307	20,036.552	5,620.309	29,833.000
สทเรือ	32,895.000	0.000	25,022.500	0.000	28,430.900	0.000
บุรีรัมย์	36,388.100	0.000	29,513.950	0.000	27,984.225	0.000
เริ่มอุดม	49,661.100	12.500	27,200.000	25.500	24,808.500	5.000
เอราวัณ	75,001.349	2,070.500	40,132.500	692.500	28,090.500	718.500
นครเพชร	94,448.746	9,500.500	86,749.753	6,749.500	86,302.143	1,659.250
รวม	356,452.246	49,587.798	267,703.010	30,759.052	254,321.577	34,349.250
รวมทั้งสิ้น	1,577,583.151	881,363.290	1,295,641.649	737,245.598	1,347,803.610	897,728.184

หน่วย : กระสอบ (100 กก.)

เครื่องบริษัท	เมษายน		พฤษภาคม		มิถุนายน	
	ธรรมดา	บริสุทธิ	ธรรมดา	บริสุทธิ	ธรรมดา	บริสุทธิ
โคราซ						
สุรินทร์	0.000	255.000	3.200	783.000	0.000	285.000
อุตฯโคราซ	37,395.500	21,698.500	65,597.500	35,464.000	51,378.000	18,766.500
รวม	37,395.500	21,953.500	65,600.700	36,247.000	51,378.000	19,051.500
บ้านโป่ง						
บ้านโป่ง	11,060.000	790.000	18,590.500	950.000	615.000	975.000
รวม	11,060.000	790.000	18,590.500	950.000	615.000	975.000
ไทยรุ่งเรือง						
ไทยเพิ่มพูน	0.000	19,041.200	0.000	17,392.500	0.000	15,240.000
ไทยรุ่งเรือง	36,237.241	60,093.649	50,422.667	83,863.740	49,806.978	66,006.173
อุตฯน้ำตาลบ้านไร่	19,129.000	40,371.643	30,645.000	58,454.649	17,872.750	40,186.677
สหการ	15,000.000	1,711.000	10,394.000	1,430.000	15,090.000	905.000
พิษณุโลก	18,412.473	3,991.750	32,780.630	11,001.750	22,664.730	5,002.500
รวม	88,778.714	125,209.242	124,242.297	172,142.639	105,434.458	127,340.350
ไทยอุตฯ						
ไทยอุตฯ	12,898.000	5,588.500	41,382.500	4,358.500	61,105.000	5,360.000
สระบุรี	17,947.178	16,964.500	22,950.242	21,049.250	25,688.647	27,943.250
รวม	30,845.178	22,553.000	64,332.742	25,407.750	86,793.647	33,303.250
ท่ามะกา						
ท่ามะกา	31,022.500	5,436.500	29,092.000	7,363.000	16,563.500	8,264.000
นิวกุ้งไทย	19,290.000	32,087.000	29,710.500	21,823.000	27,440.500	5,365.500
นิวกุ้งวังสุนหัตถ์	0.000	0.000	1.200	0.000	0.000	0.000
ขอนแก่น	41,308.475	37,953.000	49,938.560	42,364.500	46,007.082	41,142.000
ขอนแก่น (วังสะพุง)	6,193.000	0.000	8,491.800	0.000	7,485.000	0.000
รวม	97,813.975	75,476.500	117,234.060	71,550.500	97,496.082	54,771.500
ไทยเอกลักษณ์						
ไทยเอกลักษณ์	5,981.500	8,017.000	5,758.800	5,191.000	5,380.000	3,822.000
เกษตรไทย (รวมผล)	932.000	3,000.000	782.000	23,300.500	830.000	0.000
เกษตรไทย	85,924.500	38,075.500	96,936.500	22,700.000	52,751.500	38,381.000
รวม	92,838.000	49,092.500	103,477.300	51,191.500	58,961.500	42,203.000

หน่วย : กระสอบ (100 กก.)

เครื่องบริษัท	เมษายน		พฤษภาคม		มิถุนายน	
	ธรรมดา	บริสุทธิ	ธรรมดา	บริสุทธิ	ธรรมดา	บริสุทธิ
<u>กมกวาปี</u>						
เกษตรผล	30,919.500	2.500	37,260.800	2.000	26,700.000	0.000
กมกวาปี	9,449.238	0.000	18,175.301	922.500	12,673.500	625.000
รวม	40,368.738	2.500	55,436.101	924.500	39,373.500	625.000
<u>มิตรผล</u>						
มิตรผล (กาแฟสินธุ์)	41,697.863	0.000	32,171.219	2,500.000	47,673.530	89,260.250
สิงห์บุรี	35,710.000	4,040.000	32,480.000	7,550.000	21,636.500	9,160.000
มิตรผล	45,397.954	236,064.105	15,589.402	165,272.342	12,610.043	114,061.716
รวมเกษตรกร (ชก)	92,406.602	26,669.750	111,810.853	47,506.650	63,514.430	32,086.000
รวมเกษตรกร (ชย)	27,745.000	37,462.710	26,961.500	47,999.010	24,072.500	42,919.220
รวมเกษตรกร (มิตรภูหลวง)	4,385.500	80,002.200	34,015.500	140,547.500	6,577.500	18,310.000
รวม	247,342.919	384,238.765	253,028.474	411,375.502	176,084.503	305,797.186
<u>กลุ่มสุพรรณบุรี</u>						
ทิพย์กำแพงเพชร	51,280.500	13,179.000	60,430.000	9,030.500	39,460.000	10,345.000
ทิพย์สุโขทัย (อุตรดิตต์)	21,651.585	23,422.000	21,822.283	27,625.000	16,377.371	24,010.000
สุพรรณบุรี	0.000	0.000	0.000	0.000	0.000	0.000
รวม	72,932.085	36,601.000	82,252.283	36,655.500	55,837.371	34,355.000
<u>วังขนาย</u>						
ชัยมงคล	16,656.131	440.000	17,485.446	579.998	23,590.000	365.000
วังขนาย(มหาวัง)	6,485.214	0.000	4,694.987	0.000	4,398.440	0.000
ที.เอ็น.	16,577.118	80.000	28,079.087	274.982	18,871.215	80.000
อ่างเวียน (ราชสีมา)	38,488.423	2,689.500	49,791.587	717.500	27,737.478	1,351.000
รวม	78,206.886	3,209.500	100,051.107	1,572.480	74,597.133	1,796.000

หน่วย : กระสอบ (100 กก.)

เครื่องบริษัท	เมษายน		พฤษภาคม		มิถุนายน	
	ธรรมดา	บริสุทธิ	ธรรมดา	บริสุทธิ	ธรรมดา	บริสุทธิ
<u>มิตรเกษตร</u>						
มิตรเกษตร	35,279.000	0.000	38,637.000	0.000	51,249.500	0.000
มิตรเกษตร (อน)	42,835.500	0.000	50,182.500	0.000	41,953.500	0.000
รวม	78,114.500	0.000	88,819.500	0.000	93,203.000	0.000
<u>ราชบุรี</u>						
ราชบุรี	36,175.000	10,097.500	29,501.000	4,965.000	7,320.000	610.000
ราชบุรี (กาญจนบุรี)	1,709.022	0.000	758.073	0.000	25,409.617	4,375.000
รวม	37,884.022	10,097.500	30,259.073	4,965.000	32,729.617	4,985.000
<u>ไทยกาญจนบุรี</u>						
ไทยกาญจนบุรี	4,707.500	0.000	3,605.500	0.000	3,702.500	0.000
ไทยกาญจนบุรี (อุตร)	170.500	0.000	17.000	26.000	301.000	0.000
รวม	4,878.000	0.000	3,622.500	26.000	4,003.500	0.000
<u>ระยอง</u>						
ระยอง	23,281.000	10,785.000	24,047.000	11,274.000	18,082.000	6,896.000
ระยอง (ขย)	8,451.000	378.500	14,474.400	0.000	6,490.000	0.000
รวม	31,732.000	11,163.500	38,521.400	11,274.000	24,572.000	6,896.000
<u>ตะวันออก</u>						
ตะวันออก	35,075.000	4,815.000	35,929.200	6,140.000	29,642.500	4,700.000
น้ำตาลอ้อยตะวันออก (วังสมบูรณ์)	0.000	0.000	0.000	0.000	0.000	0.000
รวม	35,075.000	4,815.000	35,929.200	6,140.000	29,642.500	4,700.000
<u>กลุ่มอิสระ</u>						
อุตสาหกรรมน้ำตาลอีสาน	15,705.000	0.000	14,015.000	0.000	7,980.000	0.000
กำแพงเพชร	7,105.000	0.000	5,886.200	0.000	5,964.000	0.000
ประจวบคฤข	15,797.500	1,295.000	19,875.500	1,385.000	17,906.000	800.000
ปราณบุรี	6,533.000	452.500	6,572.000	600.000	8,031.500	752.500
ครบุรี	3,043.101	21,223.100	5,121.575	41,918.550	9,750.890	30,900.050
สหเรือ	21,643.000	0.000	20,897.800	0.000	13,040.500	0.000
บุรีรัมย์	35,627.025	0.000	43,273.075	0.000	43,705.000	0.000
เริ่มอุดม	21,150.000	2.000	37,045.500	8.000	31,000.000	2.000
เอราวัณ	27,599.500	1,564.000	43,434.500	1,101.000	14,701.000	1,500.000
นครเพชร	74,195.503	1,353.500	89,382.021	2,217.250	83,565.098	1,942.500
รวม	228,398.629	25,890.100	285,503.171	47,229.800	235,643.988	35,897.050
รวมทั้งสิ้น	1,213,664.146	771,092.607	1,466,900.408	877,652.171	1,166,365.799	672,695.836

ตารางผนวกที่ 10 รวมปริมาณและรายได้จากการจำหน่ายน้ำตาลทรายภายในประเทศรวมทุกปีโควตา

ม.ค.-มิ.ย. 2562

หน่วย : กระสอบ (100 กก.)

ชื่อโรงงาน	น้ำตาลทรายขาวธรรมดา		น้ำตาลทรายขาวบริสุทธิ์		รวม (ขาว+บริสุทธิ์) ปี 60/61,61/62	
	ปริมาณ (กระสอบ)	รายได้ (บาท)	ปริมาณ (กระสอบ)	รายได้ (บาท)	ปริมาณ (กระสอบ)	รายได้ (บาท)
เขต 1						
ทิพย์สุโขทัย (อุตสาหกรรม)	111,556.186	168,958,410.113	144,501.000	251,448,032.500	256,057.186	420,406,442.613
ไทยเอกลักษณ์	36,677.400	56,068,550.600	36,951.000	64,642,430.500	73,628.400	120,710,981.100
รวมเขต 1	148,233.586	225,026,960.713	181,452.000	316,090,463.000	329,685.586	541,117,423.713
เขต 2						
ทิพย์กำแพงเพชร	320,063.500	487,489,999.000	84,024.250	146,618,776.000	404,087.750	634,108,775.000
กำแพงเพชร	43,133.200	65,711,417.400	0.000	0.000	43,133.200	65,711,417.400
เกษตรไทยฯ (รวมผล)	21,696.500	33,846,304.500	26,301.000	45,757,063.500	47,997.500	79,603,368.000
นครเพชร	514,643.264	783,274,106.758	23,422.500	41,205,197.500	538,065.764	824,479,304.258
น้ำตาลพิษณุโลก	110,663.994	166,205,922.182	43,222.000	75,760,815.500	153,885.994	241,966,737.682
มิตรเกษตรอุทัยธานี	219,388.300	330,843,120.500	0.000	0.000	219,388.300	330,843,120.500
รวมเขต 2	1,229,588.758	1,867,370,870.340	176,969.750	309,341,852.500	1,406,558.508	2,176,712,722.840
เขต 3						
สิงห์บุรี	179,677.890	273,438,839.080	60,871.000	105,848,390.250	240,548.890	379,287,229.330
เกษตรไทยฯ	519,789.800	791,608,113.200	254,735.500	443,301,152.500	774,525.300	1,234,909,265.700
ไทยรุ่งเรือง	258,273.364	391,147,777.245	402,917.216	701,053,622.434	661,190.580	1,092,201,399.679
ที.เอ็น.	162,740.203	248,336,384.687	4,919.891	8,461,560.844	167,660.094	256,797,945.531
สระบุรี	136,967.506	208,901,519.805	146,902.500	255,633,531.000	283,870.006	464,535,050.805
สระบุรี (ลบ)	0.000	0.000	0.000	0.000	0.000	0.000
ไทยอุตุฯ (เพชรบูรณ์)	0.000	0.000	0.000	0.000	0.000	0.000
รวมเขต 3	1,257,448.763	1,913,432,634.017	870,346.107	1,514,298,257.028	2,127,794.870	3,427,730,891.045
เขต 4						
ชัยมงคล	110,257.577	167,195,138.619	8,320.248	14,370,736.768	118,577.825	181,565,875.387
ไทยเพิ่มทุน	0.000	0.000	100,544.200	175,003,046.500	100,544.200	175,003,046.500
ไทยอุตุฯ	166,998.000	250,252,884.500	43,102.500	75,298,711.500	210,100.500	325,551,596.000
ประจวบอุตสาหกรรม	79,985.000	120,190,815.000	7,880.000	13,772,140.000	87,865.000	133,962,955.000
ท่ามะกา	177,863.600	272,917,065.500	44,955.500	78,337,308.500	222,819.100	351,254,374.000
นิวกุ้งไทย	180,150.000	275,436,924.000	126,275.500	219,128,206.500	306,425.500	494,565,130.500
อุตุฯน้ำตาลบ้านไร่	131,607.050	200,195,684.000	280,373.328	487,735,669.358	411,980.378	687,931,353.358
ไทยกาญจนบุรี	46,254.000	71,904,016.000	0.500	893.000	46,254.500	71,904,909.000
มิตรเกษตร	213,714.000	323,588,264.500	1.500	2,606.000	213,715.500	323,590,870.500
มิตรผล	234,385.368	362,228,470.422	1,433,631.343	2,501,175,553.567	1,668,016.711	2,863,404,023.989
บ้านโป่ง	77,981.000	120,377,208.500	5,683.500	9,912,546.000	83,664.500	130,289,754.500
ราชบุรี	234,195.000	360,697,817.000	28,550.000	49,864,095.000	262,745.000	410,561,912.000
ราชบุรี (กาญจนบุรี)	28,355.177	41,353,628.552	4,375.000	7,525,000.000	32,730.177	48,878,628.552
รวมเขต 4	1,681,745.772	2,566,337,916.593	2,083,693.119	3,632,126,512.693	3,765,438.891	6,198,464,429.286
เขต 5						
สุพรรณบุรี	0.000	0.000	0.000	0.000	0.000	0.000
รวมเขต 5	0.000	0.000	0.000	0.000	0.000	0.000
เขต 6						
ปราณบุรี	62,896.000	96,808,492.500	7,508.500	13,168,675.500	70,404.500	109,977,168.000
รวมเขต 6	62,896.000	96,808,492.500	7,508.500	13,168,675.500	70,404.500	109,977,168.000

หน่วย : กระสอบ (100 กก.)

ชื่อโครงการ	น้ำตาลทรายขาวธรรมดา		น้ำตาลทรายขาวบริสุทธิ์		รวม (ขาว+บริสุทธิ์) ปี 60/61,61/62	
	ปริมาณ (กระสอบ)	รายได้ (บาท)	ปริมาณ (กระสอบ)	รายได้ (บาท)	ปริมาณ (กระสอบ)	รายได้ (บาท)
เขต 7						
นิวกว่างฮุ้นหลี	1.200	1,766.400	0.000	0.000	1.200	1,766.400
สหการ	68,974.500	104,309,635.500	7,921.000	13,794,440.000	76,895.500	118,104,075.500
ตะวันออก	217,356.800	330,388,537.500	21,430.000	37,294,270.000	238,786.800	367,682,807.500
ระยอง	122,099.300	184,587,248.500	58,851.000	102,768,585.000	180,950.300	287,355,833.500
น้ำตาลและอ้อยตะวันออก	0.000	0.000	0.000	0.000	0.000	0.000
รวมเขต 7	408,431.800	619,287,187.900	88,202.000	153,857,295.000	496,633.800	773,144,482.900
เขต 9						
สุรินทร์	23.400	37,333.400	2,996.500	5,193,763.500	3,019.900	5,231,096.900
อุดรน้ำตาลอีสาน	93,611.500	142,959,103.000	0.000	0.000	93,611.500	142,959,103.000
มิตรภาพสินธุ์	181,588.000	273,034,384.893	99,939.000	171,909,772.750	281,527.000	444,944,157.643
วังขนาย (มหาวัง)	40,907.182	62,766,301.686	0.000	0.000	40,907.182	62,766,301.686
เกษตรผล	171,151.600	258,969,625.750	210.000	374,647.500	171,361.600	259,344,273.250
อุตสาหกรรมโคราช	275,613.700	416,047,344.500	141,224.500	245,474,179.000	416,838.200	661,521,523.500
รวมเกษตรกร (ชก)	724,419.726	1,114,787,775.091	203,617.150	354,811,803.400	928,036.876	1,469,599,578.491
อ่างเวียน	229,586.680	348,779,690.461	13,893.750	24,116,624.000	243,480.430	372,896,314.461
ครบุรี	55,508.133	85,766,268.433	177,200.550	308,587,045.090	232,708.683	394,353,313.523
เริ่มอุดม	190,865.100	291,632,539.500	55.000	96,496.000	190,920.100	291,729,035.500
กุมภวาปี	91,677.089	140,218,975.508	4,404.250	7,707,750.250	96,081.339	147,926,725.758
ขอนแก่น	336,002.350	513,743,402.915	256,714.350	447,847,574.850	592,716.700	961,590,977.765
สหเรือง	141,929.700	217,529,351.900	0.000	0.000	141,929.700	217,529,351.900
บุรีรัมย์	216,491.375	327,949,712.825	0.000	0.000	216,491.375	327,949,712.825
รวมเกษตรกร (ชย)	158,878.100	241,678,851.500	274,369.960	478,059,286.900	433,248.060	719,738,138.400
เอราวัณ	228,959.349	353,074,776.635	7,646.500	13,347,294.500	236,605.849	366,422,071.135
น้ำตาลไทยอุดรธานี	10,379.400	16,536,335.000	30.500	53,303.000	10,409.900	16,589,638.000
รวมเกษตรกร (มิตรภูหลวง)	47,437.800	69,947,234.000	243,807.700	423,087,427.500	291,245.500	493,034,661.500
ขอนแก่น (วังสะพุง)	30,802.400	46,333,923.600	0.000	0.000	30,802.400	46,333,923.600
ระยอง (ชย)	53,781.500	81,030,720.300	3,496.500	5,995,939.000	57,278.000	87,026,659.300
ไทยรุ่งเรือง (สกลนคร)	0.000	0.000	0.000	0.000	0.000	0.000
รวมเขต 9	3,279,614.084	5,002,823,650.897	1,429,606.210	2,486,662,907.240	4,709,220.294	7,489,486,558.137
รวมทั้งสิ้น	8,067,958.763	12,291,087,712.960	4,837,777.686	8,425,545,962.961	12,905,736.449	20,716,633,675.921

ตารางผนวกที่ 11 ปริมาณและรายได้จากการจำหน่ายน้ำคาลทรายขาวภายในประเทศแยกตามชนิดน้ำคาล
มกราคม - มิถุนายน 2562

หน่วย : กระสอบ (100 กก.)

เดือน	น้ำคาลขาวธรรมดา			น้ำคาลขาวบริสุทธิ์			รวม		
	ปริมาณ (กระสอบ)	รายได้ (บาท)	ราคาเฉลี่ย (บาท/กระสอบ)	ปริมาณ (กระสอบ)	รายได้ (บาท)	ราคาเฉลี่ย (บาท/กระสอบ)	ปริมาณ (กระสอบ)	รายได้ (บาท)	ราคาเฉลี่ย (บาท/กระสอบ)
มกราคม	1,577,583.151	2,547,796,788.865	1,615.00	881,363.290	1,574,114,835.940	1,786.00	2,458,946.441	4,121,911,624.805	1,676.29
กุมภาพันธ์	1,295,641.649	2,019,905,330.791	1,559.00	737,245.598	1,294,603,270.088	1,756.00	2,032,887.247	3,314,508,600.879	1,630.44
มีนาคม	1,347,803.610	2,051,357,094.420	1,522.00	897,728.184	1,537,808,379.192	1,713.00	2,245,531.794	3,589,165,473.612	1,598.36
เมษายน	1,213,664.146	1,816,855,226.562	1,497.00	771,092.607	1,333,990,210.110	1,730.00	1,984,756.753	3,150,845,436.672	1,587.52
พฤษภาคม	1,466,900.408	2,159,277,400.576	1,472.00	877,652.171	1,527,992,429.711	1,741.00	2,344,552.579	3,687,269,830.287	1,572.70
มิถุนายน	1,166,365.799	1,695,895,871.746	1,454.00	672,695.836	1,157,036,837.920	1,720.00	1,839,061.635	2,852,932,709.666	1,551.30
รวมทั้งสิ้น	8,067,958.763	12,291,087,712.960	1,523.44	4,837,777.686	8,425,545,962.961	1,741.61	12,905,736.449	20,716,633,675.921	1,605.23

หมายเหตุ เดือน ม.ค. มีน้ำคาลสูญหายรวมอยู่ในชาวธรรมดาจำนวน 1,092.400 กส. บริสุทธิ์จำนวน 122.500 กส.

เดือน มี.ค. มีน้ำคาลสูญหายรวมอยู่ในชาวธรรมดาจำนวน 244.700 กส. บริสุทธิ์จำนวน 7.500 กส.

เดือน พ.ค. มีน้ำคาลสูญหายรวมอยู่ในชาวธรรมดาจำนวน 161.200 กส. บริสุทธิ์จำนวน 69.500 กส.

ตารางผนวกที่ 12 ปริมาณการจำหน่ายน้ำตาลทรายขาวธรรมดาและขาวบริสุทธิ์
ให้กับผู้บริโภคโดยตรงและผู้บริโภคโดยอ้อมรายเดือน ปี 2562

หน่วย : กระสอบ (100 กก.)

เดือน	ผู้บริโภคโดยตรง	ผู้บริโภคโดยอ้อม
	พ่อค้าคนกลาง (ยี่ปัว)	
มกราคม	1,389,009.671	1,069,936.770
กุมภาพันธ์	1,041,079.651	991,807.596
มีนาคม	1,252,007.782	993,524.012
เมษายน	1,126,088.969	858,667.784
พฤษภาคม	1,318,779.038	1,025,773.541
มิถุนายน	1,037,966.698	801,094.937
รวมทั้งสิ้น	7,164,931.809	5,740,804.640

+

ตารางผนวกที่ 13 ปริมาณการจำหน่ายน้ำตาลทรายขาวภายในประเทศ รายเดือน
เปรียบเทียบระหว่างปี 2561 กับปี 2562

หน่วย: กระสอบ (100 กก.)

เดือน	ปี 2561	ปี 2562	- (ลดลง) +เพิ่มขึ้น	เพิ่ม, ลด %
มกราคม	2,145,409.175	2,458,946.441	313,537.266	14.61
กุมภาพันธ์	2,116,785.135	2,032,887.247	-83,897.888	-3.96
มีนาคม	2,232,413.914	2,245,531.794	13,117.880	0.59
เมษายน	2,075,103.653	1,984,756.753	-90,346.900	-4.35
พฤษภาคม	2,027,957.460	2,344,552.579	316,595.119	15.61
มิถุนายน	1,980,863.061	1,839,061.635	-141,801.426	-7.16
รวมทั้งสิ้น	12,578,532.398	12,905,736.449	327,204.051	2.60

