

ปริมาณการจำหน่ายน้ำตาลทราย เพื่อบริโภคภายในประเทศ ไตรมาสที่ 2 ปี 2563



🏠 สำนักงานอ้อยและน้ำตาลทราย

เลขที่ 129 ถนนหลวง วรจักร แขวงบ้านบาตร เขตป้อมปราบฯ กรุงเทพฯ 10100

☎ : 02-2210846-8 : 02-2210944

คำนำ

หนังสือ "การจำหน่ายน้ำตาลทราย เพื่อบริโภคภายในประเทศ" เล่มนี้เป็นไตรมาสที่ 2 ปี พ.ศ. 2563 ที่ฝ่ายประมวลผลข้อมูลกลางและสารสนเทศ ได้จัดทำขึ้น โดยมีข้อมูลเกี่ยวกับการจำหน่ายน้ำตาลทราย เพื่อบริโภคภายในประเทศ

ข้อมูลต่าง ๆ เหล่านี้ได้รวบรวมสรุปจาก รายงานปริมาณการจำหน่ายน้ำตาลทรายประจำสัปดาห์ รายงานปริมาณการซื้อขายของโรงงานอุตสาหกรรมที่ใช้น้ำตาลทรายเป็นวัตถุดิบ รายเดือน โดยได้จัดแบ่งออกเป็น 2 ส่วน คือ ส่วนที่ 1 ไตรมาสที่ 1 ส่วนที่ 2 จะเป็น ภาคผนวก สรุปตารางสถิติ

ฝ่ายประมวลผลข้อมูลกลางและสารสนเทศ สำนักบริหารอ้อยและน้ำตาลทราย จึงหวังเป็นอย่างยิ่งว่า หนังสือการจำหน่ายภายในประเทศ จะเป็นประโยชน์ต่ออุตสาหกรรมอ้อยและน้ำตาลและผู้ที่เกี่ยวข้องได้พอสมควร ทางฝ่ายฯ จึงมีความยินดีที่จะรับฟังข้อคิดเห็นและคำแนะนำ เพื่อปรับปรุงหนังสือในเล่มต่อไปให้ดียิ่งขึ้น และขอขอบคุณผู้ที่มีส่วนร่วมในการจัดทำหนังสือครั้งนี้ให้สำเร็จลุล่วงไปด้วยดี

กลุ่มงานประมวลผลและข้อมูลสถิติกลาง

ฝ่ายประมวลผลข้อมูลกลางและสารสนเทศ

สำนักบริหารอ้อยและน้ำตาลทราย

สำนักงานคณะกรรมการอ้อยและน้ำตาลทราย

สารบัญ

	หน้า
สารบัญภาพ	2
สารบัญตาราง	3
ตารางภาคผนวก	4
ปริมาณการจำหน่ายน้ำตาลทรายภายในประเทศ ไตรมาสที่ 2 ปี 2563	2 - 12
- ปริมาณการจำหน่ายน้ำตาลทรายภายในประเทศ	2
- ลักษณะการจำหน่ายน้ำตาลทรายภายในประเทศ	6
- การจำหน่ายให้กับผู้บริโภครโดยตรง	
- การจำหน่ายให้กับผู้บริโภครโดยอ้อม	

สารบัญภาพ

หน้า

ภาพที่ 1	กราฟแสดงเปรียบเทียบปริมาณในการจำหน่าย ระหว่างปี 2562 กับปี 2563 รายเดือน	3
ภาพที่ 2	กราฟแสดงสัดส่วนในการจำหน่ายน้ำตาลทราย ในไตรมาสที่ 2 ปี 2563 แยกตามเครือบริษัท	5
ภาพที่ 3	กราฟแสดงลักษณะการจำหน่ายน้ำตาลทรายภายในประเทศ ในไตรมาสที่ 2 ปี 2563 แยกตามประเภทผู้ซื้อ	7
ภาพที่ 4	กราฟเปรียบเทียบปริมาณการจำหน่ายให้กับผู้บริโภคราย ระหว่างปี 2562 กับปี 2563 รายเดือน	8
ภาพที่ 5	กราฟแสดงเปรียบเทียบปริมาณการจำหน่ายให้กับอุตสาหกรรม ระหว่างปี 2562 กับปี 2563	11
ภาพที่ 6	กราฟแสดงสัดส่วนจำหน่ายน้ำตาลทรายให้กับผู้บริโภคราย ในไตรมาสที่ 2 (แยกตามประเภทอุตสาหกรรม)	12

สารบัญตาราง

หน้า

ตารางที่ 1	ปริมาณการจำหน่ายน้ำตาลทรายขาวธรรมดาและขาวบริสุทธิ์ ในไตรมาสที่ 2	2
ตารางที่ 2	เปรียบเทียบปริมาณในการจำหน่ายน้ำตาลทราย ระหว่างปี 2562 กับปี 2563 (รายเดือน)	3
ตารางที่ 3	ปริมาณการจำหน่ายน้ำตาลทรายขาวธรรมดาและขาวบริสุทธิ์ ในไตรมาสที่ 2 แยกตามเครือบริษัท	4
ตารางที่ 4	ปริมาณในการจำหน่ายน้ำตาลทรายขาวธรรมดาและขาวบริสุทธิ์ให้กับผู้บริโภคราย ไตรมาสที่ 2	6
ตารางที่ 5	เปรียบเทียบปริมาณการจำหน่ายให้กับผู้บริโภคราย ระหว่างปี 2562 กับปี 2563 (รายเดือน)	8
ตารางที่ 6	จำนวนรายที่ซื้อเพื่ออุตสาหกรรม และปริมาณการจำหน่ายขาวธรรมดา ขาวบริสุทธิ์ให้กับผู้บริโภคราย ไตรมาสที่ 2	9
ตารางที่ 7	ปริมาณการจำหน่ายให้กับผู้บริโภคราย ไตรมาสที่ 2 แยกตามประเภทอุตสาหกรรม รายเดือน	10
ตารางที่ 8	เปรียบเทียบปริมาณการจำหน่ายน้ำตาลทรายให้กับผู้บริโภคราย ระหว่างปี 2562 กับปี 2563 รายเดือน	11

ภาคผนวก

	หน้า
ตารางผนวกที่ 1 ปริมาณการจำหน่ายน้ำตาลทรายขาวธรรมดาและขาวบริสุทธิ์ ภายในประเทศ ตั้งแต่ ปี 2554 - 2563	14
ตารางผนวกที่ 2 ปริมาณการจำหน่ายน้ำตาลทรายขาวธรรมดาและขาวบริสุทธิ์ ให้กับผู้บริโภครโดยตรง ตั้งแต่ ปี 2554 - 2563	15
ตารางผนวกที่ 3 ปริมาณการจำหน่ายน้ำตาลทรายขาวธรรมดาและทรายขาวบริสุทธิ์ ให้กับผู้บริโภครโดยอ้อม ตั้งแต่ ปี 2554 - 2563	16
ตารางผนวกที่ 4 ปริมาณการจำหน่ายน้ำตาลทรายให้กับผู้บริโภครโดยตรง และผู้บริโภครโดยอ้อม ตั้งแต่ปี 2549 - 2563	17
ตารางผนวกที่ 5 ปริมาณการจำหน่ายน้ำตาลทรายให้กับผู้บริโภครภายในประเทศ ขาวธรรมดาและขาวบริสุทธิ์ ตั้งแต่ ปี 2549-2563	18
ตารางผนวกที่ 6 ปริมาณการจำหน่ายน้ำตาลทรายให้กับผู้บริโภครโดยอ้อม แยกตามประเภทอุตสาหกรรม ตั้งแต่ ปี 2549 - 2563	19
ตารางผนวกที่ 7 ปริมาณการจำหน่ายน้ำตาลทรายให้กับผู้บริโภครโดยอ้อม แยกตามประเภทอุตสาหกรรม ปี 2563 รายเดือน	20
ตารางผนวกที่ 8 ปริมาณการจำหน่ายน้ำตาลทรายขาวธรรมดาและบริสุทธิ์ เพื่อผู้บริโภครภายในประเทศ ปี 2559-2563 (รายเดือน)	21
ตารางผนวกที่ 9 ปริมาณการจำหน่ายน้ำตาลทรายเพื่อผู้บริโภครภายในประเทศ (โควตา ก.) ตั้งแต่ ม.ค. - มิ.ย. 2563 แยกตามเครือบริษัท	22-27
ตารางผนวกที่ 10 รวมปริมาณและรายได้จากการจำหน่ายน้ำตาลทรายภายในประเทศ รวมทุกปี (ม.ค. - มิ.ย. 2563)	28-29
ตารางผนวกที่ 11 ปริมาณและรายได้จากการจำหน่ายน้ำตาลทรายขาวภายในประเทศ แยกตามชนิดน้ำตาล ม.ค. -มิ.ย. 2563	30
ตารางผนวกที่ 12 ปริมาณการจำหน่ายน้ำตาลทรายให้กับผู้บริโภครโดยตรงและผู้บริโภครโดยอ้อม รายเดือน ปี 2563	31
ตารางผนวกที่ 13 ปริมาณการจำหน่ายน้ำตาลทรายขาวภายในประเทศ รายเดือน เปรียบเทียบระหว่างปี 2562 กับปี 2563	32
ตารางผนวกที่ 14 เปรียบเทียบปริมาณการจำหน่ายโดยตรงและโดยอ้อม ระหว่างปี 2562 กับปี 2563	33

ปริมาณการจำหน่ายน้ำตาลทรายภายในประเทศ

ไตรมาสที่ 2 ปี 2563

ปริมาณน้ำตาลทรายที่จำหน่ายได้ในไตรมาสที่ 2 ปี 2563 จำนวน 5,196,005.827 กระสอบ

ปริมาณการจำหน่ายน้ำตาลทรายภายในประเทศ

ป/ ปริมาณการจำหน่ายน้ำตาลทรายขาวธรรมดาและขาวบริสุทธิ์ภายในประเทศช่วงไตรมาสที่ 2 มีจำนวนทั้งสิ้น 5,196,005.827 กระสอบ โดยแยกเป็นน้ำตาลทรายขาวธรรมดาจำนวน 3,402,983.696 กระสอบ คิดเป็นสัดส่วนในการจำหน่ายร้อยละ 65.49 และน้ำตาลทรายขาวบริสุทธิ์ จำนวน 1,793,022.131 กระสอบ คิดเป็นสัดส่วนในการจำหน่าย ร้อยละ 34.51

ตารางที่ 1 ปริมาณการจำหน่ายน้ำตาลทรายขาวธรรมดาและขาวบริสุทธิ์ในไตรมาสที่ 2

หน่วย : กระสอบ (100 กก.)

เดือน	ธรรมดา	บริสุทธิ์	รวม	สัดส่วน
เมษายน	1,104,335.881	552,626.721	1,656,962.602	66.65 : 33.35
พฤษภาคม	1,079,555.557	613,093.817	1,692,649.374	63.78 : 36.22
มิถุนายน	1,219,092.258	627,301.593	1,846,393.851	66.03 : 33.97
รวมทั้งสิ้น	3,402,983.696	1,793,022.131	5,196,005.827	65.49 : 34.51

ป/ ปริมาณการจำหน่ายน้ำตาลทรายได้ลดลงจากช่วงไตรมาสที่ 1 ปี 2563 จำนวน 1,054,851,401 กระสอบ คิดเป็นร้อยละ 16.88 ซึ่งเป็นการลดลงจากการจำหน่ายน้ำตาลทรายขาวธรรมดา จำนวน 677,274.921 กระสอบ คิดเป็นร้อยละ 16.60 และปริมาณการจำหน่ายน้ำตาลทรายขาวบริสุทธิ์ลดลง จำนวน 377,576.480 กระสอบ คิดเป็นร้อยละ 17.40 (ปริมาณการจำหน่ายน้ำตาลทรายไตรมาสที่ 1 ของปี 2563 มีจำนวนทั้งสิ้น 6,250,857.228 กระสอบ โดยแยกเป็นน้ำตาลทรายขาวธรรมดา จำนวน 4,080,258.617 กระสอบ และน้ำตาลทรายขาวบริสุทธิ์ จำนวน 2,170,598.611 กระสอบ)

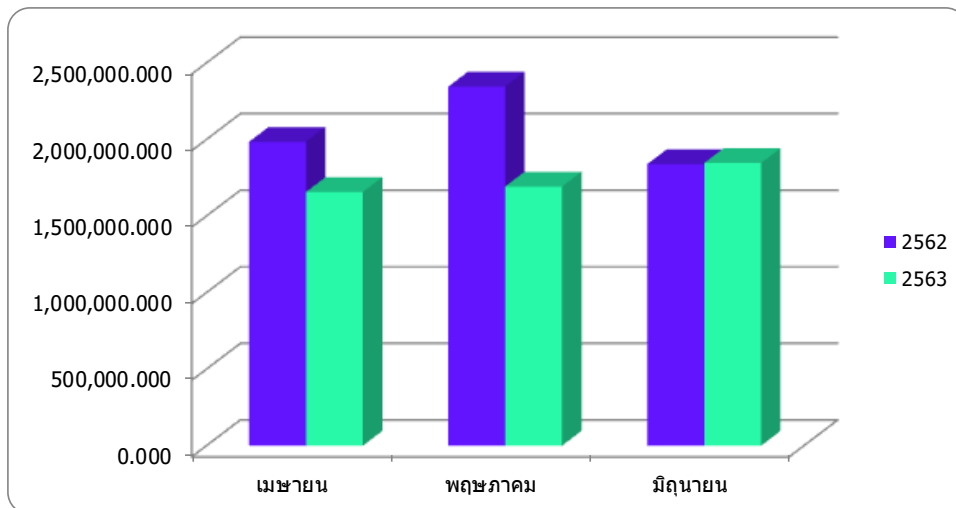
๖ เปรียบเทียบกับปริมาณการจำหน่ายในระยะเวลาเดียวกันกับปี 2562 แล้วมีปริมาณการจำหน่ายลดลง จำนวน 972,365.140 กระสอบ คิดเป็นร้อยละ 15.76 ซึ่งเป็นการลดลงจากการจำหน่ายน้ำตาลทรายขาวธรรมดา จำนวน 443,946.657 กระสอบ คิดเป็นร้อยละ 11.54 และการจำหน่ายน้ำตาลทรายขาวบริสุทธิ์มีปริมาณการจำหน่ายลดลง จำนวน 528,418.483 กระสอบ คิดเป็นร้อยละ 22.76 (ปริมาณการจำหน่ายน้ำตาลทรายไตรมาสที่ 2 ของปี 2562 มีจำนวนทั้งสิ้น 6,168,370.967 กระสอบ โดยแยกเป็นน้ำตาลทรายขาวธรรมดา จำนวน 3,846,930.353 กระสอบ และน้ำตาลทรายขาวบริสุทธิ์ จำนวน 2,321,440.614 กระสอบ)

ตารางที่ 2 เปรียบเทียบปริมาณในการจำหน่ายน้ำตาลทรายระหว่างปี 2562 กับปี 2563
รายเดือน

หน่วย : กระสอบ (100 กก.)

เดือน	ปริมาณในการจำหน่าย		เพิ่ม,ลด จำนวน	เพิ่ม,ลด (%)
	2562	2563		
เมษายน	1,984,756.753	1,656,962.602	-327,794.151	-16.52
พฤษภาคม	2,344,552.579	1,692,649.374	-651,903.205	-27.81
มิถุนายน	1,839,061.635	1,846,393.851	7,332.216	0.40
รวมทั้งสิ้น	6,168,370.967	5,196,005.827	-972,365.140	-15.76

กราฟแสดงเปรียบเทียบปริมาณในการจำหน่ายระหว่างปี 2562 กับปี 2563
รายเดือน

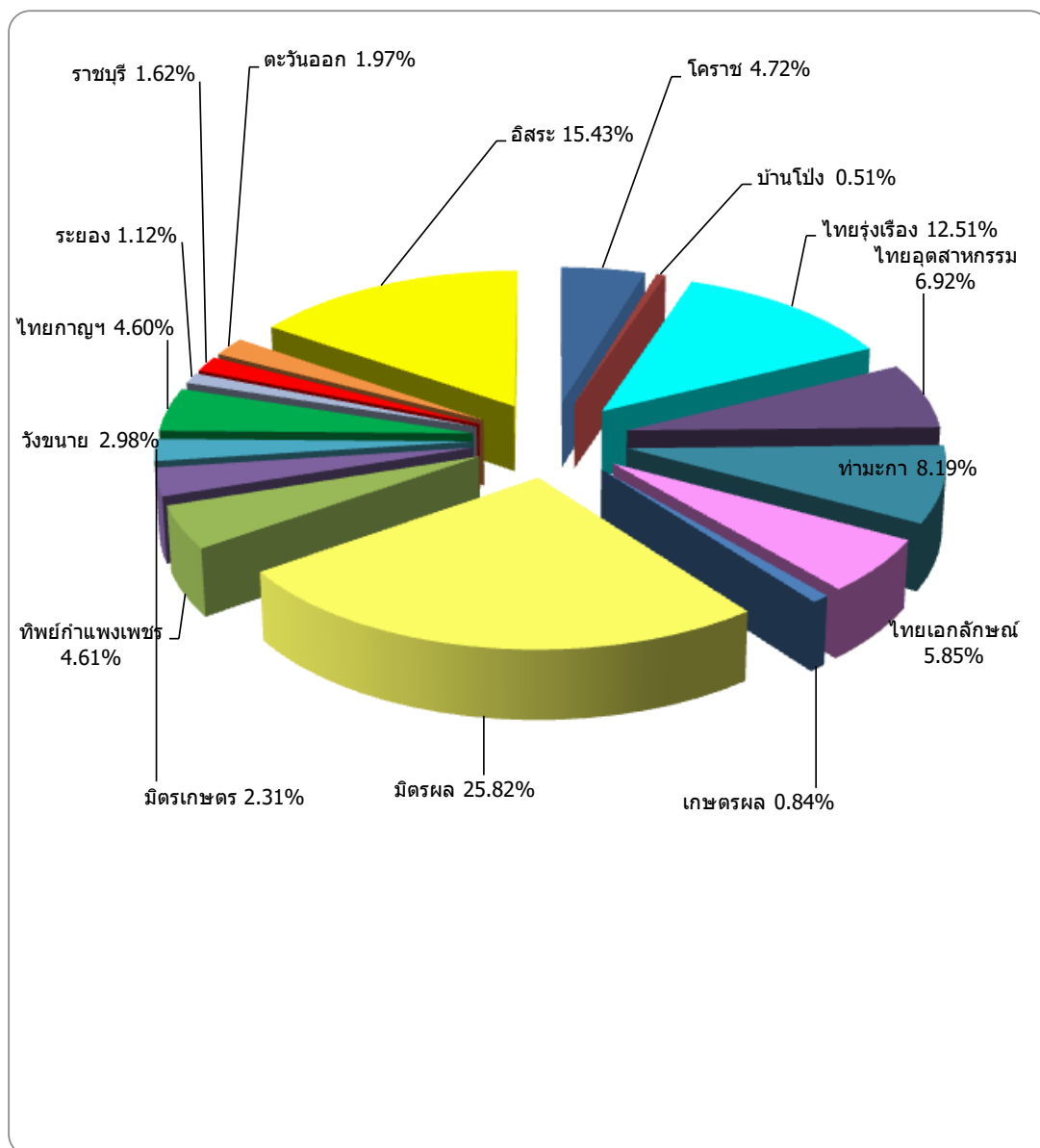


ตารางที่ 3 ปริมาณการจำหน่ายน้ำตาลทรายขาวธรรมดาและขาวบริสุทธิ์ในไตรมาสที่ 2
แยกตามเครือข่ายบริษัท

หน่วย : กระสอบ (100 กก.)

บริษัทในเครือ	เมษายน		พฤษภาคม		มิถุนายน	
	ธรรมดา	บริสุทธิ์	ธรรมดา	บริสุทธิ์	ธรรมดา	บริสุทธิ์
โคเวราซ	52,564.500	21,290.500	57,683.000	21,022.500	75,181.500	17,273.000
บ้านโป่ง	13,940.000	890.000	5,435.000	1,000.000	3,180.000	1,960.000
ไทยรุ่งเรือง	106,698.422	92,764.394	102,121.779	115,557.424	117,072.169	116,094.976
ไทยอุตสาหกรรม	80,180.329	33,410.750	58,951.741	52,044.250	79,875.322	55,160.550
ท่ามะกา	129,946.825	13,216.000	126,161.191	13,421.500	111,511.390	31,224.500
ไทยเอกลักษณ์	58,771.000	31,983.000	48,189.472	30,019.000	62,303.952	72,808.250
เกษตรผล	15,312.500	27.500	12,111.880	160.000	16,288.800	0.500
มิตรผล	139,694.240	287,894.677	155,288.801	325,951.453	163,476.191	269,315.247
ทิพย์กำแพงเพชร	61,338.730	26,973.500	45,530.066	22,587.000	53,465.584	29,393.000
วังขนาย	51,891.566	4,835.000	45,302.293	3,856.440	45,080.950	3,924.720
มิตรเกษตร	41,520.000	0.000	37,689.000	0.500	41,069.500	0.500
ไทยกาญจนา	80,959.000	0.000	64,322.500	5.500	93,583.600	1.500
ระยอง	20,524.000	0.000	20,155.000	0.000	17,618.900	0.000
ราชบุรี	17,759.996	1,793.500	26,825.747	2,455.000	32,856.489	2,300.500
ตะวันออก	27,125.000	4,820.000	27,636.000	2,732.000	35,422.500	4,406.500
อิสระ	206,109.773	32,727.900	246,152.087	22,281.250	271,105.411	23,437.850
รวมทั้งสิ้น	1,104,335.881	552,626.721	1,079,555.557	613,093.817	1,219,092.258	627,301.593

กราฟแสดงสัดส่วนในการจำหน่ายน้ำตาลทราย ในไตรมาสที่ 2 ปี 2563
แยกตามเครือบริษัท



ลักษณะการจำหน่ายน้ำตาลทรายภายในประเทศ

ก การจำหน่ายน้ำตาลทรายภายในประเทศผ่านฝ่ายบริหารการจำหน่ายสำนักบริหารอ้อยและน้ำตาลทรายสำนักงานคณะกรรมการอ้อยและน้ำตาลทราย แบ่งออกเป็น 2 ลักษณะ ดังนี้

1. จำหน่ายให้กับผู้บริโภคโดยตรง ร้อยละ 56.77 ซึ่งเป็นการจำหน่ายผ่านพ่อค้าคนกลาง (ยี่ปั้ว)
2. จำหน่ายให้กับผู้บริโภคโดยอ้อม (อุตสาหกรรม) ร้อยละ 43.23 เป็นการจำหน่ายให้กับอุตสาหกรรมที่ซื้อน้ำตาลทรายเป็นวัตถุดิบ ในการผลิตสินค้าเพื่อจำหน่ายภายในประเทศ และผลิตสินค้าเพื่อการส่งออก เมื่อสิ้นสุด ไตรมาสที่ 2 มีอุตสาหกรรมที่ได้ขึ้นทะเบียนมาแล้วติดต่อซื้อจำนวน 400 ราย

ประเภทอุตสาหกรรม	จำนวน/ราย
เครื่องดื่ม	67
ขนมปัง (รวมสุราและเบียร์)	28
อาหาร (รวมอาหารและกระป๋องและน้ำปลา)	252
ผลิตภัณฑ์นม	24
ลูกกวาด	14
ยาและอื่น ๆ	29
รวมทั้งสิ้น	400

ตารางที่ 4 ปริมาณในการจำหน่ายน้ำตาลทรายชาวธรรมดาและชาวบริสุทธิ ให้กับผู้บริโภคโดยตรง ไตรมาสที่ 2

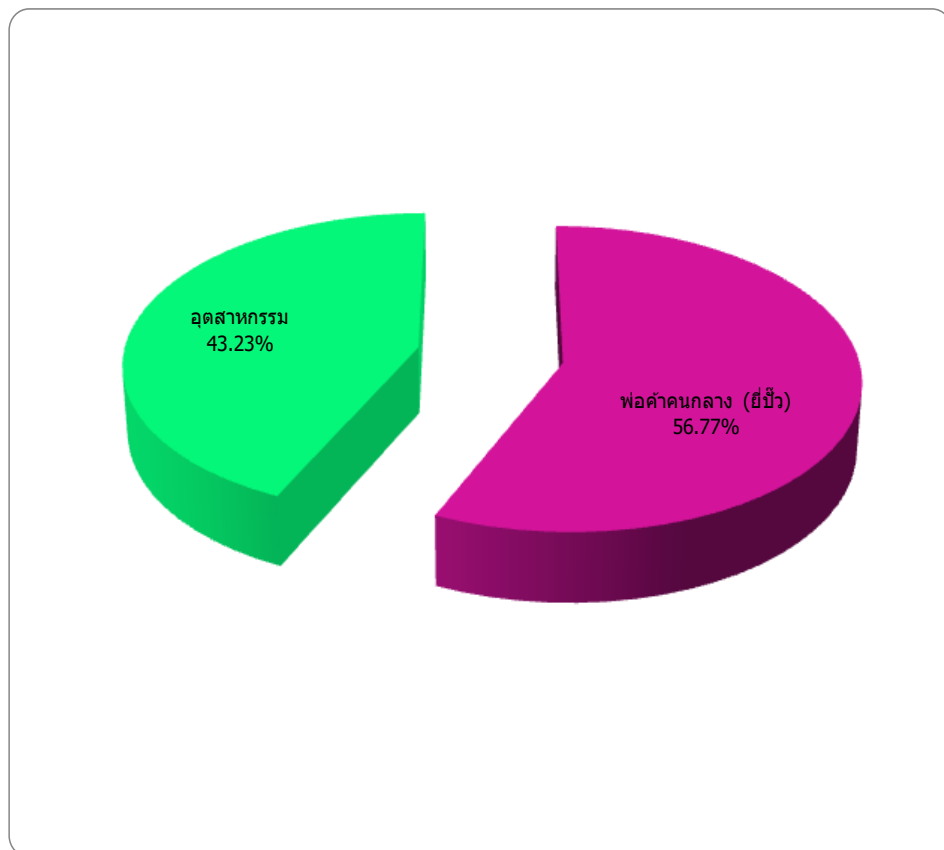
หน่วย : กระสอบ (100 กก.)

เดือน	พ่อค้าคนกลาง (ยี่ปั้ว)		รวม	
	ธรรมดา	บริสุทธิ	ธรรมดา	บริสุทธิ
เมษายน	648,491.546	261,171.930	648,491.546	261,171.930
พฤษภาคม	656,790.803	291,042.370	656,790.803	291,042.370
มิถุนายน	781,899.986	310,351.585	781,899.986	310,351.585
รวมทั้งสิ้น	2,087,182.335	862,565.885	2,087,182.335	862,565.885

๒/ ปริมาณการจำหน่ายน้ำตาลทรายให้กับผู้บริโภคโดยตรง ในไตรมาสที่ 2 มีจำนวนทั้งสิ้น 2,949,748.220 กระสอบ ซึ่งลดลงจากไตรมาสที่ 1 ปี 2563 จำนวน 685,953.873 กระสอบ (ปริมาณจำหน่ายในไตรมาสที่ 1 ปี 2563 มีจำนวนทั้งสิ้น 3,635,702.093 กระสอบ) คิดเป็นร้อยละ 18.87

๖ เมื่อเปรียบเทียบกับปริมาณจำหน่ายในช่วงระยะเวลาเดียวกันกับปี 2562 แล้วมีปริมาณในการจำหน่ายน้ำตาลทรายได้ลดลงจำนวน 533,086.485 กระสอบ (ปริมาณจำหน่ายในไตรมาสที่ 2 ปี 2562 มีจำนวน 3,482,834.705 กระสอบ) คิดเป็นร้อยละ 15.31

กราฟแสดงลักษณะการจำหน่ายน้ำตาลทรายภายในประเทศในไตรมาสที่ 2 ปี 2563 แยกตามประเภทผู้ซื้อ

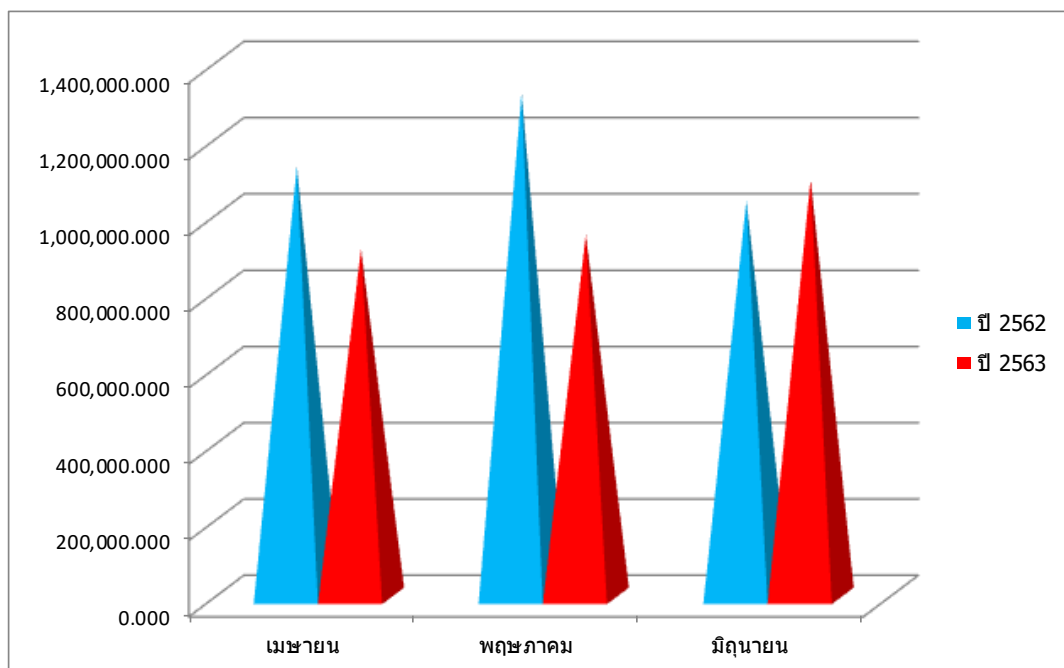


ตารางที่ 5 เปรียบเทียบปริมาณการจำหน่ายให้กับผู้บริโภคโดยตรง ระหว่างปี 2562 กับปี 2563
รายเดือน

หน่วย : กระสอบ (100 กก.)

เดือน	การจำหน่ายให้กับผู้บริโภคโดยตรง		
	ปี 2562	ปี 2563	เพิ่ม,ลด (%)
เมษายน	1,126,088.969	909,663.476	-19.22
พฤษภาคม	1,318,779.038	947,833.173	-28.13
มิถุนายน	1,037,966.698	1,092,251.571	5.23
รวมทั้งสิ้น	3,482,834.705	2,949,748.220	-15.31

กราฟเปรียบเทียบปริมาณการจำหน่ายให้กับผู้บริโภคโดยตรงระหว่างปี 2562 กับปี 2563
รายเดือน



ตารางที่ 6 จำนวนรายที่ซื้อเพื่ออุตสาหกรรมและปริมาณการจำหน่ายชาวธรรมดา
ชาวบริสุทธิให้กับผู้บริโภคโดยอ้อม ในไตรมาสที่ 2

หน่วย : กระสอบ (100 กก.)

ประเภทอุตสาหกรรม	ปริมาณการจำหน่าย			สัดส่วน
	ธรรมดา	บริสุทธิ	รวม	
เครื่องดื่ม	445,227.653	577,918.912	1,023,146.565	45.55
ขนมปัง (รวมสุร่าและเบียร์)	94,041.666	15,516.835	109,558.501	4.88
อาหาร (รวมอาหารกระป๋องและน้ำปลา)	332,393.606	183,462.228	515,855.834	22.97
ผลิตภัณฑ์นม	387,948.353	97,494.409	485,442.762	21.61
ลูกกวาด	18,937.000	3,869.001	22,806.001	1.02
ยาและอื่น ๆ	37,253.083	52,194.861	89,447.944	3.98
รวมทั้งสิ้น	1,315,801.361	930,456.246	2,246,257.607	100.00

จ จำนวนผู้ซื้อน้ำตาลทรายเพื่อผลิตสินค้าอุตสาหกรรมที่ขึ้นทะเบียนไว้ และได้มาติดต่อซื้อน้ำตาลทรายเพื่ออุตสาหกรรมส่งออกและจำหน่ายภายในประเทศจำนวน 400 ราย ลดลงจากไตรมาสที่ 1 ของปี 2563 จำนวน 37 ราย คิดเป็นร้อยละ 8.47 (จำนวนผู้ซื้อน้ำตาลเพื่ออุตสาหกรรมในไตรมาสที่ 1 ของปี 2563 จำนวน 437 ราย)

ก เมื่อเปรียบเทียบจำนวนผู้ซื้อน้ำตาลเพื่ออุตสาหกรรมในช่วงระยะเวลาเดียวกันกับปี 2562 แล้วมีจำนวนผู้ซื้อลดลง จำนวน 38 ราย คิดเป็นร้อยละ 8.68 (จำนวนผู้ซื้อน้ำตาลเพื่ออุตสาหกรรมในไตรมาสที่ 2 ของปี 2562 มีจำนวน 438 ราย)

ข ระบุอุตสาหกรรมที่มีปริมาณการซื้อมากเป็นอันดับ 1 ตลอดไตรมาสที่ 2 ได้แก่ อุตสาหกรรมเครื่องดื่ม คิดเป็นร้อยละ 45.55 รองลงมาได้แก่ อุตสาหกรรมอาหาร (รวมอาหารกระป๋องและน้ำปลา) คิดเป็นร้อยละ 22.97 และผลิตภัณฑ์นม คิดเป็นร้อยละ 21.61 ตามลำดับ ส่วนอุตสาหกรรมที่มีปริมาณการซื้อน้อยที่สุด ได้แก่ ลูกกวาด คิดเป็นร้อยละ 1.02

ตารางที่ 7 ปริมาณการจำหน่ายน้ำตาลทรายให้กับผู้บริโภคโดยอ้อม ไตรมาสที่ 2
(แยกตามประเภทอุตสาหกรรม) รายเดือน

หน่วย : กระสอบ (100 กก.)

ประเภทอุตสาหกรรม	เมษายน		พฤษภาคม		มิถุนายน	
	ธรรมดา	บริสุทธิ์	ธรรมดา	บริสุทธิ์	ธรรมดา	บริสุทธิ์
เครื่องดื่ม	161,617.377	172,627.475	146,964.099	215,236.601	136,646.177	190,054.836
ขนมปัง (รวมสุราและเบียร์)	31,177.141	6,411.171	29,546.089	2,997.072	33,318.436	6,108.592
อาหาร (รวมอาหารกระป๋องและน้ำปลา)	119,856.181	62,364.304	98,178.633	62,778.777	114,358.792	58,319.147
ผลิตภัณฑ์นม	125,705.799	31,169.013	131,240.093	25,628.800	131,002.461	40,696.596
ลูกกวาด	6,205.000	1,078.167	3,797.000	1,218.667	8,935.000	1,572.167
ยาและอื่น ๆ	11,282.837	17,804.661	13,038.840	14,191.530	12,931.406	20,198.670
รวมทั้งสิ้น	455,844.335	291,454.791	422,764.754	322,051.447	437,192.272	316,950.008

๖/ ปริมาณในการจำหน่ายน้ำตาลทรายได้ลดลงจากช่วงไตรมาสที่ 1 ของปี 2563 จำนวน 368,897.528 กระสอบ ซึ่งเป็นการลดลงจากการจำหน่ายน้ำตาลทรายขาวธรรมดา จำนวน 206,133.913 กระสอบ และการจำหน่ายน้ำตาลทรายขาวบริสุทธิ์ได้ลดลง จำนวน 162,763.615 กระสอบ คิดเป็นร้อยละ 13.54 และ 14.89 ตามลำดับ (ปริมาณการจำหน่ายน้ำตาลทรายในช่วงไตรมาสที่ 1 ของปี 2563 มีจำนวนทั้งสิ้น 2,615,155.135 กระสอบ แยกเป็นการจำหน่ายน้ำตาลทรายขาวธรรมดา จำนวน 1,521,935.274 กระสอบ และน้ำตาลทรายขาวบริสุทธิ์ จำนวน 1,093,219.861 กระสอบ)

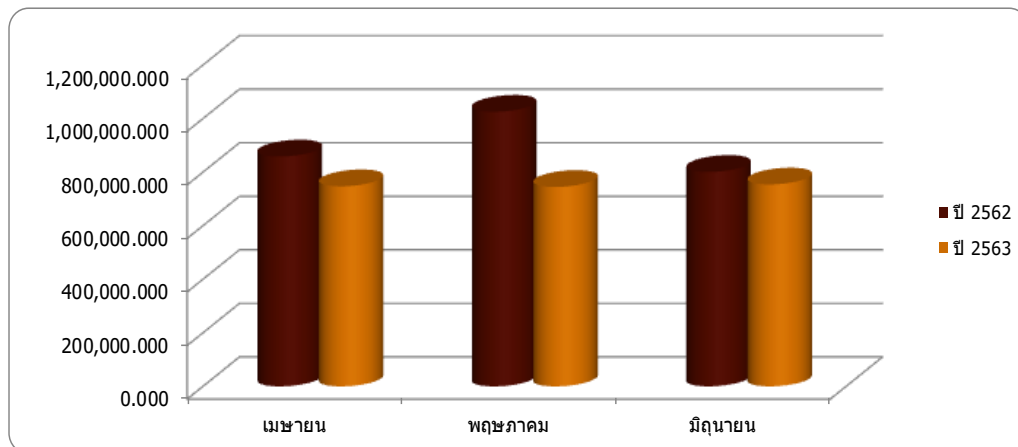
๖ เมื่อเปรียบเทียบกับปริมาณการจำหน่ายในระยะเวลาเดียวกันกับปี 2562 แล้วปริมาณการจำหน่ายน้ำตาลทรายได้ลดลงจำนวน 439,278.655 กระสอบ ซึ่งเป็นการลดลงจากการจำหน่ายน้ำตาลทรายขาวธรรมดา จำนวน 15,444.879 กระสอบ และการจำหน่ายน้ำตาลทรายขาวบริสุทธิ์ลดลง จำนวน 423,833.776 กระสอบ คิดเป็นร้อยละ 1.16 และ 31.30 ตามลำดับ (ปริมาณการจำหน่ายน้ำตาลทรายในช่วงไตรมาสที่ 2 ของปี 2562 มีจำนวนทั้งสิ้น 2,685,536.262 กระสอบ แยกเป็นการจำหน่ายน้ำตาลทรายขาวธรรมดา จำนวน 1,331,246.240 กระสอบ และน้ำตาลทรายขาวบริสุทธิ์ จำนวน 1,354,290.022 กระสอบ)

ตารางที่ 8 เปรียบเทียบปริมาณการจำหน่ายน้ำตาลทรายให้กับผู้บริโภครายย่อยโดยอ้อม ไตรมาสที่ 2
ระหว่างปี 2562 ปี 2563

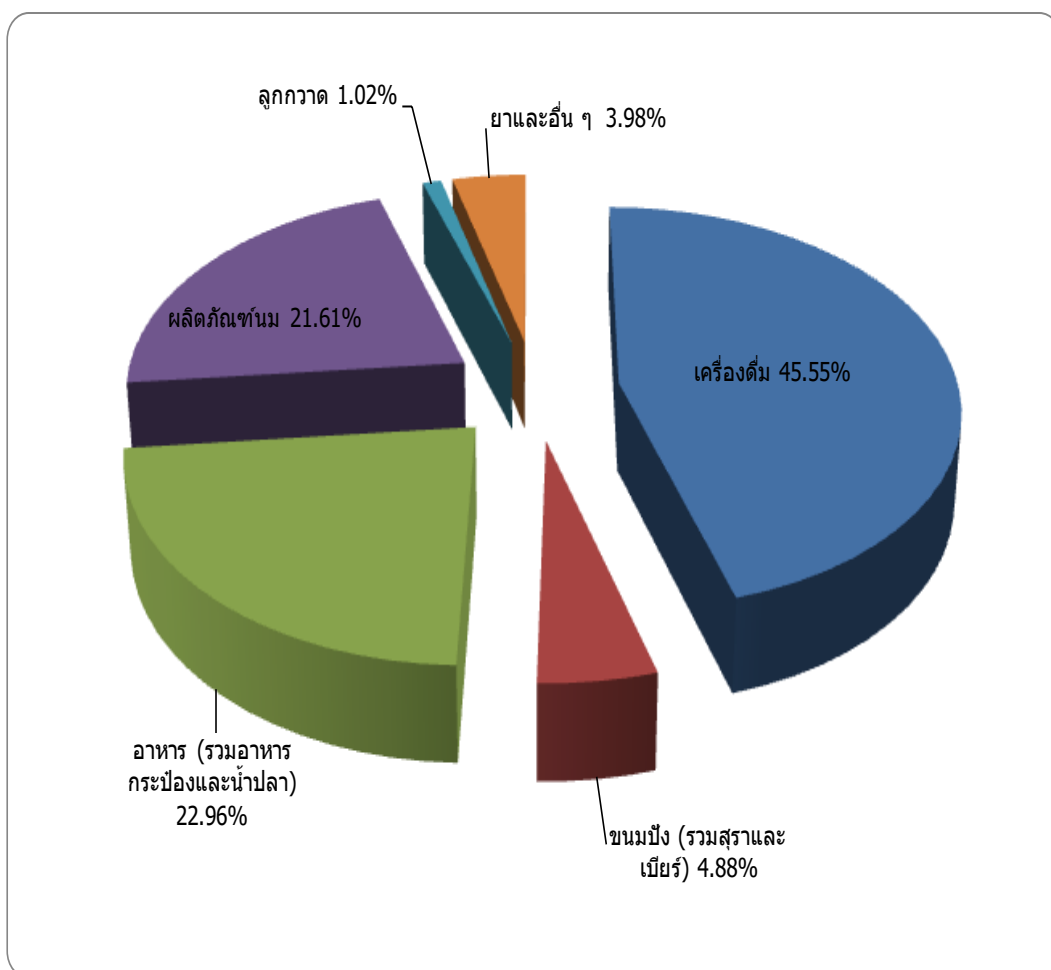
หน่วย : กระสอบ (100 กก.)

เดือน	จำหน่ายให้กับผู้บริโภครายย่อยโดยอ้อม		เพิ่ม, ลด (%)
	ปี 2562	ปี 2563	
เมษายน	858,667.784	747,299.126	-12.97
พฤษภาคม	1,025,773.541	744,816.201	-27.39
มิถุนายน	801,094.937	754,142.280	-5.86
รวมทั้งสิ้น	2,685,536.262	2,246,257.607	-16.36

กราฟแสดงเปรียบเทียบปริมาณการจำหน่ายให้กับอุตสาหกรรม ระหว่างปี 2562 กับปี 2563



กราฟแสดงสัดส่วนจำหน่ายน้ำตาลทรายให้กับผู้บริโภคโดยอ้อม ในไตรมาสที่ 2
แยกตามประเภทอุตสาหกรรม



ภาคผนวก

ตารางผนวกที่ 1 ปริมาณการจำหน่ายน้ำตาลทรายขาวธรรมดาและบริสุทธิ์ ภายในประเทศ
ตั้งแต่ปี 2554-2563

หน่วย : กระสอบ (100 กก.)

เดือน	ปี 2554	ปี 2555	ปี 2556	ปี 2557	ปี 2558	ปี 2559	ปี 2560	ปี 2561	ปี 2562	ปี 2563
มกราคม	2,199,166.858	1,944,318.460	2,310,075.740	2,173,187.830	1,893,646.172	2,074,166.636	2,227,131.577	2,145,409.175	2,458,946.441	2,162,624.864
กุมภาพันธ์	1,886,480.579	1,940,041.407	1,876,651.143	1,910,352.359	1,803,368.647	2,082,995.400	2,123,537.794	2,116,785.135	2,032,887.247	2,059,608.713
มีนาคม	2,105,489.242	2,242,163.304	2,141,547.171	2,175,837.996	2,309,163.147	2,363,743.197	2,598,700.631	2,232,413.926	2,245,531.794	2,028,623.651
เมษายน	1,761,198.653	1,998,160.044	2,172,162.449	2,053,490.221	2,180,057.941	2,245,309.756	1,958,309.825	2,075,103.653	1,984,756.753	1,656,962.602
พฤษภาคม	1,844,626.494	2,284,955.669	2,193,648.594	2,127,280.519	1,973,419.563	2,374,737.798	2,294,090.370	2,027,957.458	2,344,552.579	1,692,649.374
มิถุนายน	1,788,562.924	1,915,138.407	1,867,361.181	2,045,559.993	2,073,716.383	2,091,794.345	2,143,597.432	1,980,863.061	1,839,061.635	1,846,393.851
รวมทั้งสิ้น	11,585,524.750	11,585,524.750	12,561,446.278	12,485,708.918	12,233,371.853	13,232,747.132	13,345,367.629	12,578,532.408	12,905,736.449	11,446,863.055

หมายเหตุ ปริมาณการจำหน่ายน้ำตาลทรายขาวธรรมดาและบริสุทธิ์ภายในประเทศ ตั้งแต่ปี 2554-2563
รวมไตรมาสที่ 1,2 (ม.ค.-มิ.ย.)

ตารางผนวกที่ 2 ปริมาณการจำหน่ายน้ำตาลทรายขาวธรรมดาและทรายขาวบริสุทธิ์ให้กับผู้บริโภคโดยตรง
ตั้งแต่ปี 2554-2563

หน่วย : กระสอบ (100 กก.)

เดือน	ปี 2554	ปี 2555	ปี 2556	ปี 2557	ปี 2558	ปี 2559	ปี 2560	ปี 2561	ปี 2562	ปี 2563
มกราคม	1,283,639.748	1,144,373.460	1,414,563.940	1,264,669.610	1,061,418.163	1,105,893.493	1,152,162.472	1,212,010.118	1,389,009.671	1,231,087.008
กุมภาพันธ์	1,033,203.619	1,102,125.187	1,076,497.333	1,112,680.769	940,995.140	1,127,304.007	1,097,436.204	1,168,363.079	1,041,079.651	1,269,010.737
มีนาคม	1,087,577.712	1,215,799.564	1,169,243.451	1,163,307.706	1,203,369.770	1,221,265.739	1,225,617.950	1,150,902.831	1,252,007.782	1,135,604.348
เมษายน	904,355.453	1,132,048.234	1,199,217.759	1,107,413.051	1,115,537.999	1,173,550.313	989,846.789	1,132,066.182	1,126,088.969	909,663.476
พฤษภาคม	961,809.134	1,229,657.569	1,191,955.764	1,131,244.769	984,404.997	1,231,706.887	1,155,556.798	1,062,217.763	1,318,779.038	947,833.173
มิถุนายน	954,815.274	1,057,998.647	1,034,885.201	1,122,086.743	1,089,772.001	1,101,080.998	1,080,257.019	1,022,560.653	1,037,966.698	1,092,251.571
รวมทั้งสิ้น	6,225,400.940	6,882,002.661	7,086,363.448	6,901,402.648	6,395,498.070	6,960,801.437	6,700,877.232	6,748,120.626	7,164,931.809	6,585,450.313

หมายเหตุ ปริมาณการจำหน่ายน้ำตาลทรายขาวธรรมดาและทรายขาวบริสุทธิ์ให้กับผู้บริโภคโดยตรง ตั้งแต่ปี 2554-2563 รวมไตรมาสที่ 1,2 (ม.ค. – มิ.ย.)

ตารางผนวกที่ 3 ปริมาณการจำหน่ายน้ำตาลทรายขาวธรรมดาและทรายขาวบริสุทธิ์ให้กับผู้บริโภครายย่อย
ตั้งแต่ปี 2554-2563

หน่วย : กระสอบ (100 กก.)

เดือน	ปี 2554	ปี 2555	ปี 2556	ปี 2557	ปี 2558	ปี 2559	ปี 2560	ปี 2561	ปี 2562	ปี 2563
มกราคม	915,527.11	799,945.00	895,511.80	908,518.22	832,228.009	968,273.143	1,074,969.105	933,399.057	1,069,936.770	931,537.856
กุมภาพันธ์	853,276.96	837,916.22	800,153.81	797,671.59	862,373.507	955,691.393	1,026,101.590	948,422.047	991,807.596	790,597.976
มีนาคม	1,017,911.53	1,026,363.74	972,303.72	1,012,530.29	1,105,793.377	1,142,477.458	1,373,082.681	1,081,511.095	993,524.012	893,019.303
เมษายน	856,843.20	866,111.81	972,944.69	946,077.17	1,064,519.942	1,071,759.443	968,463.037	943,037.471	858,667.784	747,299.126
พฤษภาคม	882,817.36	1,055,298.10	1,001,692.83	996,035.75	989,014.566	1,143,030.911	1,138,533.571	965,739.695	1,025,773.541	744,816.201
มิถุนายน	833,747.65	857,139.76	832,475.98	923,473.25	983,944.382	990,713.347	1,063,340.413	958,302.408	801,094.937	754,142.280
รวมทั้งสิ้น	5,360,123.81	5,442,774.63	5,475,082.83	5,584,306.27	5,837,873.783	6,271,945.695	6,644,490.397	5,830,411.773	5,740,804.640	4,861,412.742

หมายเหตุ ปริมาณการจำหน่ายน้ำตาลทรายขาวธรรมดาและทรายขาวบริสุทธิ์ให้กับผู้บริโภครายย่อย
ตั้งแต่ปี 2554-2563 รวมไตรมาสที่ 1,2 (ม.ค. – มิ.ย.)

ตารางผนวกที่ 4 ปริมาณการจำหน่ายน้ำตาลทรายให้กับผู้บริโภครายและผู้บริโภคโดยอ้อม
ตั้งแต่ปี 2549-2563

หน่วย: กระสอบ (100 กก.)

ปีจำหน่าย	ปริมาณการจำหน่าย			สัดส่วนปริมาณการจำหน่าย	
	ผู้บริโภคราย	ผู้บริโภครายอ้อม	รวม	ผู้บริโภคราย	: ผู้บริโภครายอ้อม
2549	12,097,845.68	8,576,284.81	20,674,130.49	58.52	: 41.48
2550	12,423,605.12	7,650,329.32	20,073,934.44	61.89	: 38.11
2551	11,657,518.514	7,636,127.02	19,293,645.534	60.42	: 39.58
2552	11,396,838.625	8,320,569.83	19,717,408.455	57.80	: 42.20
2553	11,727,823.098	9,848,106.17	21,575,929.268	54.36	: 45.64
2554	13,165,697.649	10,289,777.770	23,455,475.419	56.13	: 43.87
2555	14,045,070.898	10,573,921.700	24,618,992.598	57.05	: 42.95
2556	14,179,483.720	10,409,452.790	24,588,936.510	57.67	: 42.33
2557	13,607,234.040	11,050,400.257	24,657,634.297	55.18	: 44.82
2558	13,034,252.130	11,814,651.495	24,848,903.625	52.45	: 47.55
2559	13,758,112.738	12,227,063.751	25,985,176.489	52.95	: 47.05
2560	13,184,960.142	12,848,549.168	26,033,509.310	50.65	: 49.35
2561	13,939,783.435	11,179,930.360	25,119,713.795	55.49	: 44.51
2562	14,125,567.737	10,697,835.788	24,823,403.525	56.90	: 43.10
2563	6,585,450.313	4,861,412.742	11,446,863.055	57.53	: 42.47

หมายเหตุ ปี 2549-2562 รวมปริมาณจำหน่ายให้กับผู้บริโภครายและผู้บริโภครายอ้อม ตั้งแต่ ม.ค. – ธ.ค.

ปี 2563 รวมปริมาณจำหน่ายให้กับผู้บริโภครายและผู้บริโภครายอ้อม ตั้งแต่ ม.ค. – มิ.ย.

ตารางผนวกที่ 5 ปริมาณการจำหน่ายน้ำตาลทรายให้กับผู้บริโภครายในประเทศ
ชาวธรรมดาและชาวบริสุทธ์ ตั้งแต่ปี 2549-2563

หน่วย: กระสอบ (100 กก.)

ปีจำหน่าย	ปริมาณการจำหน่าย			สัดส่วนปริมาณการจำหน่าย	
	ชาวธรรมดา	ชาวบริสุทธ์	รวม	ชาวธรรมดา	: ชาวบริสุทธ์
2549	12,822,573.460	7,851,557.030	20,674,130.490	62.02	: 37.98
2550	14,317,524.260	5,756,410.180	20,073,934.440	71.32	: 28.68
2551	13,700,991.280	5,592,654.254	19,293,645.534	71.01	: 28.99
2552	13,801,238.600	5,916,169.855	19,717,408.455	70.00	: 30.00
2553	11,727,823.098	9,848,106.170	21,575,929.268	54.36	: 45.64
2554	15,649,438.723	7,806,036.696	23,455,475.419	66.72	: 33.28
2555	16,476,391.080	8,142,601.518	24,618,992.598	66.93	: 33.07
2556	15,306,985.620	9,281,950.890	24,588,936.510	62.25	: 37.75
2557	14,738,860.694	9,918,773.603	24,657,634.297	59.77	: 40.23
2558	14,638,723.374	10,210,180.251	24,848,903.625	58.91	: 41.09
2559	15,585,081.988	10,400,094.501	25,985,176.489	59.98	: 40.02
2560	15,201,352.407	10,832,156.903	26,033,509.310	58.39	: 41.61
2561	15,172,294.127	9,947,419.668	25,119,713.795	60.40	: 39.60
2562	15,691,704.942	9,131,698.583	24,823,403.525	63.21	: 36.79
2563	7,483,242.313	3,963,620.742	11,446,863.055	65.37	: 34.63

- หมายเหตุ - ปี 2549-2562 รวมปริมาณการจำหน่ายน้ำตาลทรายให้กับผู้บริโภครายในประเทศ
ชาวธรรมดา และชาวบริสุทธ์ ตั้งแต่ ม.ค. - ธ.ค.
- ปี 2563 รวมปริมาณการจำหน่ายน้ำตาลทรายให้กับผู้บริโภครายในประเทศ
ชาวธรรมดา และชาวบริสุทธ์ ตั้งแต่ ม.ค. - มิ.ย.

ตารางผนวกที่ 6 ปริมาณการจำหน่ายน้ำตาลทรายให้กับผู้บริโภครายย่อย แยกตามประเภทอุตสาหกรรม
ตั้งแต่ปี 2549 -2563

หน่วย : กระสอบ (100 กก.)

ปีจำหน่าย	ปริมาณจำหน่ายให้กับผู้บริโภครายย่อย						รวม
	เครื่องดื่ม	ขนมปัง(รวมสุรา และเบียร์)	อาหาร(รวมอาหาร กระป๋องและน้ำปลา)	ผลิตภัณฑ์นม	ลูกกวาด	ยาและอื่นๆ	
2549	3,617,616.500	212,417.500	2,809,271.250	1,413,639.500	315,805.500	207,534.560	8,576,284.810
2550	3,480,186.370	228,178.200	2,097,497.090	1,450,150.160	233,792.000	160,525.500	7,650,329.320
2551	3,639,320.110	231,903.000	1,950,505.200	1,505,286.340	219,764.870	89,347.500	7,636,127.020
2552	3,817,897.730	149,684.300	1,880,350.490	1,653,290.600	612,726.160	206,620.550	8,320,569.830
2553	4,478,137.430	243,405.960	2,588,975.430	1,967,530.550	329,836.300	240,220.500	9,848,106.170
2554	4,722,120.390	277,310.870	2,729,905.350	2,015,341.870	231,997.430	313,101.860	10,289,777.770
2555	5,214,686.290	287,101.710	2,725,787.940	1,889,493.070	247,462.690	209,390.000	10,573,921.700
2556	4,971,923.250	301,664.960	2,499,551.880	2,140,363.610	249,131.700	246,817.390	10,409,452.790
2557	5,119,488.918	342,327.074	2,792,127.104	2,274,235.537	246,796.556	275,425.068	11,050,400.257
2558	5,312,719.713	331,764.153	3,138,676.861	2,503,037.327	229,153.241	299,300.200	11,814,651.495
2559	5,395,254.250	360,786.648	3,344,038.653	2,638,436.517	187,473.153	301,074.530	12,227,063.751
2560	5,822,246.794	405,264.193	3,524,706.951	2,560,059.996	216,343.221	319,928.013	12,848,549.168
2561	4,932,458.827	314,163.483	2,930,872.923	2,481,554.333	235,655.698	285,224.986	11,179,930.250
2562	5,146,310.176	335,722.510	2,398,738.393	2,078,340.074	188,232.962	550,491.673	10,697,835.788
2563	2,211,931.935	212,676.112	1,185,111.006	972,421.802	68,448.168	210,823.719	4,861,412.742

หมายเหตุ ปี 2549 – 2562 รวมปริมาณการจำหน่ายให้กับผู้บริโภครายย่อย แยกตามประเภทอุตสาหกรรม ตั้งแต่ ม.ค. – ธ.ค.

ปี 2563 รวมปริมาณการจำหน่ายให้กับผู้บริโภครายย่อย แยกตามประเภทอุตสาหกรรม ตั้งแต่ ม.ค. – มิ.ย.

ตารางผนวกที่ 7 ปริมาณการจำหน่ายน้ำตาลทรายให้กับผู้บริโภครายเดือน แยกตามประเภทอุตสาหกรรม
ปี 2563 (รายเดือน)

หน่วย : กระสอบ (100 กก.)

เดือน	ปริมาณจำหน่ายให้กับผู้บริโภครายเดือน						
	เครื่องดื่ม	ขนมปัง(รวมสุรา และเบียร์)	อาหาร(รวมอาหาร กระป๋องและน้ำปลา)	ผลิตภัณฑ์นม	ลูกกวาด	ยาและอื่นๆ	รวม
มกราคม	404,459.891	33,144.168	257,796.515	173,779.926	16,963.667	45,393.689	931,537.856
กุมภาพันธ์	351,133.519	32,484.894	211,596.527	141,997.215	16,868.167	36,517.654	790,597.976
มีนาคม	433,191.960	37,488.549	199,862.130	171,201.899	11,810.333	39,464.432	893,019.303
เมษายน	334,244.852	37,588.312	182,220.485	156,874.812	7,283.167	29,087.498	747,299.126
พฤษภาคม	362,200.700	32,543.161	160,957.410	156,868.893	5,015.667	27,230.370	744,816.201
มิถุนายน	326,701.013	39,427.028	172,677.939	171,699.057	10,507.167	33,130.076	754,142.280
รวม	2,211,931.935	212,676.112	1,185,111.006	972,421.802	68,448.168	210,823.719	4,861,412.742
ธรรมา	926,764.427	173,101.025	797,352.517	781,614.610	58,303.000	100,601.056	2,837,736.635
บริษัท	1,285,167.508	39,575.087	387,758.489	190,807.192	10,145.168	110,222.663	2,023,676.107

ตารางผนวกที่ 8 ปริมาณการจำหน่ายน้ำตาลทรายขาวธรรมดาและบริสุทธิ์เพื่อบริโภคภายในประเทศ ปี 2559-2563

หน่วย : กระสอบ (100 กก.)

เดือน	2559		2560		2561		2562		2563	
	ขาวธรรมดา	ขาวบริสุทธิ์	ขาวธรรมดา	ขาวบริสุทธิ์	ขาวธรรมดา	ขาวบริสุทธิ์	ขาวธรรมดา	ขาวบริสุทธิ์	ขาวธรรมดา	ขาวบริสุทธิ์
มกราคม	1,284,700.909	789,465.727	1,426,301.725	800,829.852	1,244,227.358	901,181.817	1,577,583.151	881,363.290	1,453,774.504	708,850.360
กุมภาพันธ์	1,256,366.164	826,629.236	1,240,329.623	883,208.171	1,216,989.519	899,795.616	1,295,641.649	737,245.598	1,384,854.831	674,753.882
มีนาคม	1,372,771.479	990,971.718	1,424,124.887	1,174,575.744	1,301,925.795	930,488.131	1,347,803.610	897,728.184	1,241,629.282	786,994.369
เมษายน	1,335,341.975	909,967.781	1,102,773.661	855,536.164	1,225,458.439	849,645.214	1,213,664.146	771,092.607	1,104,335.881	552,626.721
พฤษภาคม	1,408,666.079	966,071.719	1,346,314.017	947,776.353	1,231,877.126	796,080.332	1,466,900.408	877,652.171	1,079,555.557	613,093.817
มิถุนายน	1,230,384.932	861,409.413	1,259,290.809	884,306.623	1,218,076.055	762,787.006	1,166,365.799	672,695.836	1,219,092.258	627,301.593
รวมทั้งสิ้น	7,888,231.538	5,344,515.594	7,799,134.722	5,546,232.907	7,438,554.292	5,139,978.116	8,067,958.763	4,837,777.686	7,483,242.313	3,963,620.742

ตารางผนวกที่ 9 ปริมาณการจำหน่ายน้ำตาลทรายเพื่อบริโภคภายในประเทศ (โควตา ก)

ตั้งแต่เดือน ม.ค. - มิ.ย. 2563 แยกตามเครือบริษัท

หน่วย : กระสอบ (100 กก.)

เครือบริษัท	มกราคม		กุมภาพันธ์		มีนาคม	
	ธรรมดา	บริสุทธิ	ธรรมดา	บริสุทธิ	ธรรมดา	บริสุทธิ
โคราช						
สุรินทร์	972.0000	557.5000	1,650.000	605.000	3,050.000	1,407.000
อุตสาหกรรมโคราช	87,601.5000	24,412.0000	90,641.000	17,385.500	68,165.000	23,582.000
รวม	88,573.500	24,969.500	92,291.000	17,990.500	71,215.000	24,989.000
บ้านโป่ง						
บ้านโป่ง	33,995.0000	9,335.5000	30,760.000	630.000	29,105.000	845.000
รวม	33,995.000	9,335.500	30,760.000	630.000	29,105.000	845.000
ไทยรุ่งเรือง						
ไทยเพิ่มพูน	100.000	10,022.250	790.500	11,550.500	450.000	19,829.500
ไทยรุ่งเรือง	61,075.471	56,407.590	48,546.610	46,611.985	56,771.779	53,811.035
อุตสาหกรรมน้ำตาลบ้านไร่	10,606.000	28,921.625	19,916.000	32,922.540	13,901.000	49,351.535
สหการ	14,052.500	62.500	55,449.000	571.500	28,715.000	695.000
พิชณูโลก	17,245.320	4,353.500	26,789.226	7,235.000	36,266.047	19,080.500
รวม	103,079.291	99,767.465	151,491.336	98,891.526	136,103.826	142,767.570
ไทยอุตสาหกรรม						
ไทยอุตสาหกรรม	17,062.500	10,785.000	16,405.500	14,500.000	19,127.500	22,855.000
สระบุรี	40,870.294	11,688.400	53,615.291	43,263.100	62,879.029	38,109.500
รวม	57,932.794	22,473.400	70,020.791	57,763.100	82,006.529	60,964.500
ท่ามะกา						
ท่ามะกา	32,001.500	13,172.500	8,126.000	14,680.000	11,291.500	13,120.000
นิวกุงไทย	48,300.500	21,931.900	24,625.000	4,992.000	35,540.000	3,651.200
นิวกว่างสู่นหลี	0.000	0.000	0.000	0.000	0.000	0.000
ขอนแก่น	46,453.370	17,354.500	46,936.983	1,384.500	64,573.837	1,093.000
ขอนแก่น (วังสะพุง)	1,443.500	0.000	1,282.000	0.000	482.000	0.000
รวม	128,198.870	52,458.900	80,969.983	21,056.500	111,887.337	17,864.200
ไทยเอกลักษณ์						
ไทยเอกลักษณ์	7,455.000	9,582.000	6,116.000	10,582.500	11,146.500	12,600.000
เกษตรไทย (รวมผล)	724.000	4,144.000	891.500	7,685.500	1,150.000	12,160.000
เกษตรไทย	65,309.000	29,426.500	68,216.739	24,330.500	71,066.306	25,017.000
รวม	73,488.000	43,152.500	75,224.239	42,598.500	83,362.806	49,777.000

หน่วย : กระสอบ (100 กก.)

เครื่องบริษัท	มกราคม		กุมภาพันธ์		มีนาคม	
	ธรรมดา	บริสุทธิ	ธรรมดา	บริสุทธิ	ธรรมดา	บริสุทธิ
กุ่มกวาปี						
เกษตรผล	34,714.250	48.250	35,810.000	5.750	19,150.000	4.000
กุ่มกวาปี	5,398.000	0.000	5,778.310	0.000	3,406.000	50.000
รวม	40,112.250	48.250	41,588.310	5.750	22,556.000	54.000
มิตรผล						
มิตรผล (กาฬสินธุ์)	27,659.052	438.000	15,594.822	692.000	30,337.452	950.000
สิงห์บุรี	25,984.000	6,538.000	18,142.000	6,391.500	3,243.500	10,204.000
มิตรผล	60,509.159	263,334.556	59,174.494	261,123.000	55,785.225	195,860.705
รวมเกษตรกร (ชก)	83,944.877	34,666.000	51,993.362	38,946.500	49,297.043	60,740.750
รวมเกษตรกร (ชย)	53,478.500	39,630.010	28,089.000	29,189.260	18,882.500	35,003.900
รวมเกษตรกร (มิตรภูหลวง)	581.255	3,151.500	192.988	829.000	9,146.075	95,447.750
มิตรกาฬสินธุ์ (อจ)	0.000	0.000	0.000	0.000	0.000	0.000
รวม	252,156.843	347,758.066	173,186.666	337,171.260	166,691.794	398,207.105
กลุ่มสหกรณ์บุรี						
ทิพย์กำแพงเพชร	126,658.000	14,490.000	69,596.750	13,026.500	39,612.500	21,756.500
ทิพย์สุโขทัย (อุดรดิตต์)	11,778.223	18,080.000	28,226.594	12,103.000	33,522.155	16,289.000
สหกรณ์บุรี	0.000	0.000	0.000	0.000	0.000	0.000
รวม	138,436.223	32,570.000	97,823.344	25,129.500	73,134.655	38,045.500
วังขนาย						
ชัยมงคล	27,080.069	904.000	26,105.000	637.997	6,716.802	659.994
วังขนาย(มหาวัง)	2,388.773	0.000	6,124.312	0.000	2,868.773	0.000
ที.เอ็น.	25,456.771	814.979	18,885.578	701.249	8,075.250	615.000
อ่างเวียง (ราชสีมา)	43,315.176	8,949.000	36,495.272	3,363.250	11,544.434	2,286.000
รวม	98,240.789	10,667.979	87,610.162	4,702.496	29,205.258	3,560.994

หน่วย : กระสอบ (100 กก.)

เครื่องบริษัท	มกราคม		กุมภาพันธ์		มีนาคม	
	ธรรมดา	บริสุทธิ	ธรรมดา	บริสุทธิ	ธรรมดา	บริสุทธิ
มิตรเกษตร						
มิตรเกษตร	23,871.000	0.000	21,756.000	0.000	24,449.500	0.000
มิตรเกษตร (อน)	16,798.500	0.000	17,414.000	0.000	19,052.000	0.000
รวม	40,669.500	0.000	39,170.000	0.000	43,501.500	0.000
ราชบุรี						
ราชบุรี	19,230.500	0.000	19,089.500	150.000	14,167.000	185.000
ราชบุรี (กาญจนบุรี)	18,426.646	3,545.000	330.923	3,906.000	3,338.550	1,842.500
รวม	37,657.146	3,545.000	19,420.423	4,056.000	17,505.550	2,027.500
ไทยกาญจนบุรี						
ไทยกาญจนบุรี	11,951.500	7,460.000	66,432.500	14,475.000	59,199.000	0.000
ไทยกาญจนบุรี (อุดร)	4,984.500	0.000	21,730.500	1.000	35,792.500	0.000
รวม	16,936.000	7,460.000	88,163.000	14,476.000	94,991.500	0.000
ระยอง						
ระยอง	9,630.500	0.000	24,889.500	0.000	16,407.000	0.000
ระยอง (ชย)	17,892.000	0.000	9,161.000	0.000	10,128.000	0.000
รวม	27,522.500	0.000	34,050.500	0.000	26,535.000	0.000
ตะวันออก						
ตะวันออก	40,892.500	5,065.000	42,359.500	7,925.500	22,962.500	5,730.000
น้ำตาลอ้อยตะวันออก (วังสมบูรณ์)	0.000	0.000	0.000	0.000	0.000	0.000
รวม	40,892.500	5,065.000	42,359.500	7,925.500	22,962.500	5,730.000
กลุ่มอิสระ						
อุตสาหกรรมน้ำตาลอีสาน	15,875.000	0.000	15,882.000	0.000	20,685.000	0.000
กำแพงเพชร	8,595.000	0.000	14,795.000	0.000	10,690.000	0.000
ประจวบอุตฯ	13,655.000	1,175.000	28,365.000	495.000	12,864.000	1,580.000
ปราณบุรี	16,069.500	152.500	10,859.000	152.500	13,793.500	302.500
ครบุรี	29,972.294	24,572.050	17,766.941	28,779.250	13,460.793	27,342.500
สทเรือ	19,401.000	0.000	20,748.000	0.000	34,463.500	0.000
บุรีรัมย์	22,082.175	15.000	46,118.000	120.000	31,071.450	364.000
เริ่มอุดม	17,389.000	14.000	4,582.000	14.500	9,330.000	12.000
เอราวัณ	55,822.000	22,125.000	36,481.500	8,541.000	22,633.500	9,428.000
นครเพชร	77,022.331	1,525.250	65,128.136	4,255.000	61,873.284	3,133.000
รวม	275,883.300	49,578.800	260,725.577	42,357.250	230,865.027	42,162.000
รวมทั้งสิ้น	1,453,774.504	708,850.360	1,384,854.831	674,753.882	1,241,629.282	786,994.369

หน่วย : กระสอบ (100 กก.)

เครือบริษัท	เมษายน		พฤษภาคม		มิถุนายน	
	ธรรมดา	บริสุทธิ	ธรรมดา	บริสุทธิ	ธรรมดา	บริสุทธิ
<u>โคราช</u>						
สุรินทร์	3,182.0000	356.5000	5,029.500	637.000	6,229.000	489.500
อุตฯโคราช	49,382.5000	20,934.0000	52,653.500	20,385.500	68,952.500	16,783.500
รวม	52,564.500	21,290.500	57,683.000	21,022.500	75,181.500	17,273.000
<u>บ้านโป่ง</u>						
บ้านโป่ง	13,940.0000	890.0000	5,435.000	1,000.000	3,180.000	1,960.000
รวม	13,940.000	890.000	5,435.000	1,000.000	3,180.000	1,960.000
<u>ไทยรุ่งเรือง</u>						
ไทยเพิ่มพูน	555.000	9,656.000	800.000	9,517.500	350.000	13,115.500
ไทยรุ่งเรือง	49,433.758	50,304.138	48,056.114	58,430.947	60,587.449	52,992.797
อุตฯน้ำตาลบ้านไร่	11,890.000	27,196.757	11,620.000	35,243.727	10,882.000	38,039.179
สหการ	8,116.500	41.500	7,121.500	341.500	15,465.000	361.500
พืชณุโลก	36,703.164	5,566.000	34,524.165	12,023.750	29,787.719	11,586.000
รวม	106,698.422	92,764.395	102,121.779	115,557.424	117,072.168	116,094.976
<u>ไทยอุตฯ</u>						
ไทยอุตฯ	20,485.000	12,600.000	16,362.400	13,565.000	25,300.000	16,793.500
สระบุรี	59,695.329	20,810.750	42,589.341	38,479.250	54,575.322	38,367.050
รวม	80,180.329	33,410.750	58,951.741	52,044.250	79,875.322	55,160.550
<u>ท่ามะกา</u>						
ท่ามะกา	12,797.000	7,480.000	16,688.700	6,261.000	23,593.900	17,336.000
นิวกุ้งไทย	46,190.000	4,493.500	24,697.500	6,175.500	38,474.000	2,909.000
นิวกุ้งสันหล้า	0.000	0.000	1.300	0.000	0.000	0.000
ขอนแก่น	67,280.325	1,242.500	80,404.940	985.000	34,560.000	10,979.500
ขอนแก่น (วังสะพุง)	3,679.500	0.000	4,368.751	0.000	14,883.490	0.000
รวม	129,946.825	13,216.000	126,161.191	13,421.500	111,511.390	31,224.500
<u>ไทยเอกลักษณ์</u>						
ไทยเอกลักษณ์	5,633.500	4,143.000	5,639.500	6,961.000	9,544.500	40,212.250
เกษตรไทย (รวมผล)	706.000	8,640.000	975.500	4,898.000	951.000	7,420.000
เกษตรไทย	52,431.500	19,200.000	41,574.472	18,160.000	51,808.452	25,176.000
รวม	58,771.000	31,983.000	48,189.472	30,019.000	62,303.952	72,808.250

หน่วย : กระสอบ (100 กก.)

เครื่องบริษัท	เมษายน		พฤษภาคม		มิถุนายน	
	ธรรมดา	บริสุทธิ	ธรรมดา	บริสุทธิ	ธรรมดา	บริสุทธิ
<u>กุ่มกวาวปี</u>						
เกษตรผล	12,266.500	27.500	9,000.000	0.500	11,361.800	0.000
กุ่มกวาวปี	3,046.000	0.000	3,111.880	159.500	4,927.000	0.500
รวม	15,312.500	27.500	12,111.880	160.000	16,288.800	0.500
<u>มิตรผล</u>						
มิตรผล (กาแฟลินธุ์)	23,114.033	88,364.141	63,232.696	137,413.262	37,705.948	38,599.139
สิงห์บุรี	300.294	4,446.250	6,498.147	13,949.000	26,574.408	9,708.000
มิตรผล	41,463.934	23,206.125	7,746.159	6,015.371	13,095.408	6,692.618
รวมเกษตรกร (ชก)	46,101.479	29,077.600	30,188.059	6,088.150	24,137.154	4,578.500
รวมเกษตรกร (ชย)	15,992.000	30,383.560	10,365.500	29,607.170	12,548.900	16,673.230
รวมเกษตรกร (มิตรภูหลวง)	12,122.500	107,412.000	16,035.740	97,855.250	30,695.009	172,195.010
มิตรกาแฟลินธุ์ (อจ)	600.000	5,005.000	21,222.500	35,023.250	18,719.364	20,868.750
รวม	139,694.240	287,894.677	155,288.801	325,951.453	163,476.191	269,315.247
<u>กลุ่มสุพรรณบุรี</u>						
ทิพย์กำแพงเพชร	44,250.500	8,603.500	32,279.511	8,507.000	36,255.320	14,143.000
ทิพย์สุโขทัย (อุตรดิตถ์)	17,088.230	18,370.000	13,250.555	14,080.000	17,207.164	15,250.000
สุพรรณบุรี	0.000	0.000	0.000	0.000	3.100	0.000
รวม	61,338.730	26,973.500	45,530.066	22,587.000	53,465.584	29,393.000
<u>วังขนาย</u>						
ชัยมงคล	6,929.069	1,200.000	8,128.500	900.500	6,836.369	0.000
วังขนาย(มหาวัง)	3,504.250	0.000	2,878.576	0.000	3,347.627	0.000
ที.เอ็น.	15,229.725	780.000	11,865.295	1,554.940	14,265.663	2,090.220
ช่างเวียง (ราชสีมา)	26,228.523	2,855.000	22,429.923	1,401.000	20,631.291	1,834.500
รวม	51,891.567	4,835.000	45,302.294	3,856.440	45,080.950	3,924.720

หน่วย : กระสอบ (100 กก.)

เครื่องบริษัท	เมษายน		พฤษภาคม		มิถุนายน	
	ธรรมดา	บริสุทธ์	ธรรมดา	บริสุทธ์	ธรรมดา	บริสุทธ์
มิตรเกษตร						
มิตรเกษตร	21,922.000	0.000	22,366.500	0.500	24,100.000	0.500
มิตรเกษตร (อน)	19,598.000	0.000	15,322.500	0.000	16,969.500	0.000
รวม	41,520.000	0.000	37,689.000	0.500	41,069.500	0.500
ราชบุรี						
ราชบุรี	2,100.000	468.500	2,060.000	0.000	300.000	0.500
ราชบุรี (กาญจนบุรี)	15,659.996	1,325.000	24,765.747	2,455.000	32,556.489	2,300.000
รวม	17,759.996	1,793.500	26,825.747	2,455.000	32,856.489	2,300.500
ไทยกาญจนบุรี						
ไทยกาญจนบุรี	45,891.500	0.000	36,839.000	1.000	29,270.000	0.000
ไทยกาญจนบุรี (อุดร)	35,067.500	0.000	27,483.500	4.500	64,313.600	1.500
รวม	80,959.000	0.000	64,322.500	5.500	93,583.600	1.500
ระยอง						
ระยอง	14,875.000	0.000	14,893.000	0.000	16,198.900	0.000
ระยอง (ชัย)	5,649.000	0.000	5,262.000	0.000	1,420.000	0.000
รวม	20,524.000	0.000	20,155.000	0.000	17,618.900	0.000
ตะวันออก						
ตะวันออก	27,125.000	4,820.000	27,636.000	2,732.000	35,422.500	4,406.500
น้ำตาลอ้อยตะวันออก (วังสมบุญ)	0.000	0.000	0.000	0.000	0.000	0.000
รวม	27,125.000	4,820.000	27,636.000	2,732.000	35,422.500	4,406.500
กลุ่มอิสระ						
อุตสาหกรรมน้ำตาลอีสาน	7,455.000	0.000	18,358.900	0.000	22,195.000	0.000
กำแพงเพชร	8,000.000	0.000	8,715.000	0.000	9,715.000	0.000
ประจวบฯ	5,177.500	1,480.000	9,640.000	1,260.000	12,045.000	2,285.000
ปราณบุรี	10,326.500	452.500	8,237.000	77.500	9,815.000	302.500
ครบุรี	19,212.287	25,137.400	29,247.526	17,712.750	33,275.435	17,678.850
สหเรือ	25,484.000	0.000	23,221.800	0.000	27,471.500	0.000
บุรีรัมย์	28,440.250	1,285.500	41,594.050	2,553.500	38,483.175	2,676.000
เริ่มอุดม	15,635.000	0.000	24,593.800	7.000	12,400.000	5.500
เอราวัณ	18,939.500	3,742.500	15,733.500	150.000	23,629.500	0.000
นครเพชร	67,439.736	630.000	66,810.511	520.500	82,075.801	490.000
รวม	206,109.773	32,727.900	246,152.087	22,281.250	271,105.411	23,437.850
รวมทั้งสิ้น	1,104,335.881	552,626.721	1,079,555.557	613,093.817	1,219,092.258	627,301.593

ตารางผนวกที่ 10 รวมปริมาณและรายได้จากการจำหน่ายน้ำตาลทรายภายในประเทศรวมทุกปีโควตา

ม.ค.2563- มี.ย. 2563

หน่วย : กระสอบ (100 กก.)

ชื่อโรงงาน	น้ำตาลทรายขาวธรรมดา		น้ำตาลทรายขาวบริสุทธิ์		รวม (ขาว+บริสุทธิ์) ปี 60/61,61/62,62/63	
	ปริมาณ (กระสอบ)	รายได้ (บาท)	ปริมาณ (กระสอบ)	รายได้ (บาท)	ปริมาณ (กระสอบ)	รายได้ (บาท)
เขต 1						
ทิพย์สุโขทัย (อุตสาหกรรม)	121,072.921	208,850,789.243	94,172.000	171,863,900.000	215,244.921	380,714,689.243
ไทยเอกลักษณ์	45,535.000	78,547,875.000	84,080.750	153,447,368.750	129,615.750	231,995,243.750
รวมเขต 1	166,607.921	287,398,664.243	178,252.750	325,311,268.750	344,860.671	612,709,932.993
เขต 2						
ทิพย์กำแพงเพชร	348,652.581	601,425,702.225	80,526.500	146,960,862.500	429,179.081	748,386,564.725
กำแพงเพชร	60,510.000	104,379,750.000	0.000	0.000	60,510.000	104,379,750.000
เกษตรไทยฯ (รวมผล)	5,398.000	9,311,550.000	44,947.500	82,029,187.500	50,345.500	91,340,737.500
นครเพชร	420,349.800	725,103,404.310	10,553.750	19,260,593.750	430,903.550	744,363,998.060
น้ำตาลพิษณุโลก	181,315.641	312,769,481.070	59,844.750	109,216,668.750	241,160.391	421,986,149.820
มิตรเกษตรอุทัยธานี	105,154.500	181,391,512.500	0.000	0.000	105,154.500	181,391,512.500
รวมเขต 2	1,121,380.522	1,934,381,400.105	195,872.500	357,467,312.500	1,317,253.022	2,291,848,712.605
เขต 3						
สิงห์บุรี	80,742.349	139,280,551.335	51,236.750	93,507,068.750	131,979.099	232,787,620.085
เกษตรไทยฯ	350,406.469	604,451,159.025	141,310.000	257,890,750.000	491,716.469	862,341,909.025
ไทยรุ่งเรือง	324,471.180	559,712,786.018	318,558.492	581,369,247.718	643,029.672	1,141,082,033.735
ที.เอ็น.	93,778.281	161,767,534.208	6,556.388	11,965,408.648	100,334.669	173,732,942.855
สระบุรี	314,224.606	542,037,445.868	190,718.050	348,060,441.250	504,942.656	890,097,887.118
สระบุรี (ลบ)	0.000	0.000	0.000	0.000	0.000	0.000
ไทยอุตุฯ (เพชรบูรณ์)	0.000	0.000	100.000	182,500.000	100.000	182,500.000
รวมเขต 3	1,163,622.885	2,007,249,476.453	708,479.680	1,292,975,416.365	1,872,102.565	3,300,224,892.818
เขต 4						
ชัยมงคล	81,795.808	141,097,768.800	4,302.491	7,852,046.075	86,098.299	148,949,814.875
ไทยเพิ่มพูน	3,045.500	5,253,487.500	73,691.250	134,486,531.250	76,736.750	139,740,018.750
ไทยอุตุฯ	114,742.900	197,931,502.500	90,998.500	166,072,262.500	205,741.400	364,003,765.000
ประจวบอุตสาหกรรม	81,746.500	141,012,712.500	8,275.000	15,101,875.000	90,021.500	156,114,587.500
ท่ามะกา	104,498.600	180,260,085.000	72,049.500	131,490,337.500	176,548.100	311,750,422.500
นิวกุงไทย	217,827.000	375,751,575.000	44,153.100	80,579,407.500	261,980.100	456,330,982.500
อุตุฯน้ำตาลบ้านไร่	78,815.000	135,955,875.000	211,675.363	386,307,536.563	290,490.363	522,263,411.563
ไทยกาญจนบุรี	249,583.500	430,531,537.500	21,936.000	40,033,200.000	271,519.500	470,564,737.500
มิตรเกษตร	138,465.000	238,852,125.000	1.000	1,825.000	138,466.000	238,853,950.000
มิตรผล	237,774.378	410,160,801.188	756,232.376	1,380,124,085.470	994,006.753	1,790,284,886.658
บ้านโป่ง	116,415.000	200,815,875.000	14,660.500	26,755,412.500	131,075.500	227,571,287.500
ราชบุรี	56,947.000	98,233,575.000	804.000	1,467,300.000	57,751.000	99,700,875.000
ราชบุรี (กาญจนบุรี)	95,078.349	164,010,151.163	15,373.500	28,056,637.500	110,451.849	192,066,788.663
รวมเขต 4	1,576,734.534	2,719,867,071.150	1,314,152.579	2,398,328,456.858	2,890,887.113	5,118,195,528.008
เขต 5						
สุพรรณบุรี	3.100	5,347.500	0.000	0.000	3.100	5,347.500
รวมเขต 5	3.100	5,347.500	0.000	0.000	3.100	5,347.500
เขต 6						
ปราณบุรี	69,100.500	119,198,362.500	1,440.000	2,628,000.000	70,540.500	121,826,362.500
รวมเขต 6	69,100.500	119,198,362.500	1,440.000	2,628,000.000	70,540.500	121,826,362.500

หน่วย : กระสอบ (100 กก.)

ชื่อโรงงาน	น้ำตาลทรายขาวธรรมดา		น้ำตาลทรายขาวบริสุทธิ์		รวม(ขาว+บริสุทธิ์) ปี 60/61,61/62,62/63	
	ปริมาณ (กระสอบ)	รายได้ (บาท)	ปริมาณ (กระสอบ)	รายได้ (บาท)	ปริมาณ (กระสอบ)	รายได้ (บาท)
เขต 7						
นิวกวางสุ่นหลี	1.300	2,242.500	0.000	0.000	1.300	2,242.500
สหการ	128,919.500	222,386,137.500	2,073.500	3,784,137.500	130,993.000	226,170,275.000
ตะวันออก	196,398.000	338,786,550.000	30,679.000	55,989,175.000	227,077.000	394,775,725.000
ระยอง	96,893.900	167,141,977.500	0.000	0.000	96,893.900	167,141,977.500
น้ำตาลและอ้อยตะวันออก	0.000	0.000	0.000	0.000	0.000	0.000
รวมเขต 7	422,212.700	728,316,907.500	32,752.500	59,773,312.500	454,965.200	788,090,220.000
เขต 9						
สุรินทร์	20,112.500	34,694,062.500	4,052.500	7,395,812.500	24,165.000	42,089,875.000
อุตสาหกรรมอีสาน	100,450.900	173,277,802.500	0.000	0.000	100,450.900	173,277,802.500
มิตรภาพสินธุ์	197,644.003	340,935,905.175	266,456.543	486,283,190.428	464,100.546	827,219,095.603
วังขนาย (มหาวัง)	21,112.310	36,418,734.578	0.000	0.000	21,112.310	36,418,734.578
เกษตรผล	122,302.550	210,971,898.750	86.000	156,950.000	122,388.550	211,128,848.750
อุตสาหกรรมโคราช	417,396.000	720,008,100.000	123,482.500	225,355,562.500	540,878.500	945,363,662.500
รวมเกษตรกร (ซก)	285,661.975	492,766,906.358	174,097.500	317,727,937.500	459,759.475	810,494,843.858
อ้างเวียน	160,644.620	277,111,969.155	20,688.750	37,756,968.750	181,333.370	314,868,937.905
ครบุรี	142,935.277	246,563,352.308	141,222.800	257,731,610.000	284,158.077	504,294,962.308
เริ่มอุดม	83,929.800	144,778,905.000	53.000	96,725.000	83,982.800	144,875,630.000
กุมภวาปี	25,667.190	44,275,902.750	210.000	383,250.000	25,877.190	44,659,152.750
ขอนแก่น	340,209.455	586,861,309.185	33,039.000	60,296,175.000	373,248.455	647,157,484.185
สหเรือง	150,789.800	260,112,405.000	0.000	0.000	150,789.800	260,112,405.000
บุรีรัมย์	207,789.100	358,436,197.500	7,014.000	12,800,550.000	214,803.100	371,236,747.500
รวมเกษตรกร (ชย)	139,356.400	240,389,790.000	180,487.130	329,389,012.250	319,843.530	569,778,802.250
เอราวัณ	173,239.500	298,838,137.500	43,986.500	80,275,362.500	217,226.000	379,113,500.000
น้ำตาลไทยอุดรธานี	189,372.100	326,666,872.500	7.000	12,775.000	189,379.100	326,679,647.500
รวมเกษตรกร (มิตรภูหลวง)	68,773.567	118,634,402.730	476,890.510	870,325,180.750	545,664.077	988,959,583.480
ขอนแก่น (วังสะพุง)	26,139.242	45,090,191.588	0.000	0.000	26,139.242	45,090,191.588
ระยอง (ชย)	49,512.000	85,408,200.000	0.000	0.000	49,512.000	85,408,200.000
ไทยรุ่งเรือง (สกลนคร)	0.000	0.000	0.000	0.000	0.000	0.000
มิตรภาพสินธุ์ (อจ)	40,541.864	69,934,715.400	60,897.000	111,137,025.000	101,438.864	181,071,740.400
รวมเขต 9	2,963,580.151	5,112,175,760.475	1,532,670.733	2,797,124,087.178	4,496,250.884	7,909,299,847.653
รวมทั้งสิ้น	7,483,242.313	12,908,592,989.925	3,963,620.742	7,233,607,854.150	11,446,863.055	20,142,200,844.075

หมายเหตุ

ปี 60/61,61/62,62/63 ธรรมดาใช้ราคา 1,725.00 บาท บริสุทธิ์ใช้ราคา 1,825.00 บาท

ตารางผนวกที่ 11 ปริมาณและรายได้จากการจำหน่ายน้ำตาลทรายขาวภายในประเทศแยกตามชนิดน้ำตาล
มกราคม - มิถุนายน 2563

หน่วย : กระสอบ (100 กก.)

เดือน	น้ำตาลขาวธรรมดา			น้ำตาลขาวบริสุทธิ์			รวม		ราคาเฉลี่ย (บาท/กระสอบ)
	ปริมาณ (กระสอบ)	รายได้ (บาท)	ราคาเฉลี่ย (บาท/กระสอบ)	ปริมาณ (กระสอบ)	รายได้ (บาท)	ราคาเฉลี่ย (บาท/กระสอบ)	ปริมาณ (กระสอบ)	รายได้ (บาท)	
มกราคม	1,453,774.504	2,507,761,019.400	1,725.00	708,850.360	1,293,651,907.000	1,825.00	2,162,624.864	3,801,412,926.400	1,757.78
กุมภาพันธ์	1,384,854.831	2,388,874,583.475	1,725.00	674,753.882	1,231,425,834.650	1,825.00	2,059,608.713	3,620,300,418.125	1,757.76
มีนาคม	1,241,629.282	2,141,810,511.450	1,725.00	786,994.369	1,436,264,723.425	1,825.00	2,028,623.651	3,578,075,234.875	1,763.79
เมษายน	1,104,335.881	1,904,979,394.725	1,725.00	552,626.721	1,008,543,765.825	1,825.00	1,656,962.602	2,913,523,160.550	1,758.35
พฤษภาคม	1,079,555.557	1,862,233,335.825	1,725.00	613,093.817	1,118,896,216.025	1,825.00	1,692,649.374	2,981,129,551.850	1,761.22
มิถุนายน	1,219,092.258	2,102,934,145.050	1,725.00	627,301.593	1,144,825,407.225	1,825.00	1,846,393.851	3,247,759,552.275	1,758.97
รวมทั้งสิ้น	7,483,242.313	12,908,592,989.925	1,725.00	3,963,620.742	7,233,607,854.150	1,825.00	11,446,863.055	20,142,200,844.075	1,759.63

ตารางผนวกที่ 12 ปริมาณการจำหน่ายน้ำตาลทรายขาวธรรมดาและขาวบริสุทธิ์
ให้กับผู้บริโภคโดยตรงและผู้บริโภคโดยอ้อมรายเดือน ปี 2563

หน่วย : กระสอบ (100 กก.)

เดือน	ผู้บริโภคโดยตรง	ผู้บริโภคโดยอ้อม
	พ่อค้าคนกลาง (ยี่ปั้ว)	
มกราคม	1,231,087.008	931,537.856
กุมภาพันธ์	1,269,010.737	790,597.976
มีนาคม	1,135,604.348	893,019.303
เมษายน	909,663.476	747,299.126
พฤษภาคม	947,833.173	744,816.201
มิถุนายน	1,092,251.571	754,142.280
รวมทั้งสิ้น	6,585,450.313	4,861,412.742

ตารางผนวกที่ 13 ปริมาณการจำหน่ายน้ำตาลทรายขาวภายในประเทศ รายเดือน
เปรียบเทียบระหว่างปี 2562 กับปี 2563

หน่วย: กระจสอบ (100 กก.)

เดือน	ปี 2562	ปี 2563	- (ลดลง) +เพิ่มขึ้น	เพิ่ม, ลด %
มกราคม	2,458,946.441	2,162,624.864	-296,321.577	-12.05
กุมภาพันธ์	2,032,887.247	2,059,608.713	26,721.466	1.31
มีนาคม	2,245,531.794	2,028,623.651	-216,908.143	-9.66
เมษายน	1,984,756.753	1,656,962.602	-327,794.151	-16.52
พฤษภาคม	2,344,552.579	1,692,649.374	-651,903.205	-27.81
มิถุนายน	1,839,061.635	1,846,393.851	7,332.216	0.40
รวมทั้งสิ้น	12,905,736.449	11,446,863.055	-1,458,873.394	-11.30

ตารางที่ 14 เปรียบเทียบปริมาณการจำหน่ายโดยตรงและโดยอ้อม ระหว่างปี 2562 กับปี 2563

รายเดือน

หน่วย: กระสอบ (100 กก.)

เดือน	โดยตรง		- (ลดลง) +เพิ่มขึ้น	เพิ่ม, ลด %	โดยอ้อม		- (ลดลง) +เพิ่มขึ้น	เพิ่ม, ลด %
	ปี 2562	ปี 2563			ปี 2562	ปี 2563		
มกราคม	1,389,009.671	1,231,087.008	-157,922.663	-11.37	1,069,936.770	931,537.856	-138,398.914	-12.94
กุมภาพันธ์	1,041,079.651	1,269,010.737	227,931.086	21.89	991,807.596	790,597.976	-201,209.620	-20.29
มีนาคม	1,252,007.782	1,135,604.348	-116,403.434	-9.30	993,524.012	893,019.303	-100,504.709	-10.12
เมษายน	1,126,088.969	909,663.476	-216,425.493	-19.22	858,667.784	747,299.126	-111,368.658	-12.97
พฤษภาคม	1,318,779.038	947,833.173	-370,945.865	-28.13	1,025,773.541	744,816.201	-280,957.340	-27.39
มิถุนายน	1,037,966.698	1,092,251.571	54,284.873	5.23	801,094.937	754,142.280	-46,952.657	-5.86
รวมทั้งสิ้น	7,164,931.809	6,585,450.313	-579,481.496	-8.09	5,740,804.640	4,861,412.742	-879,391.898	-15.32