

- ปริมาณการจำหน่ายน้ำตาลทราย

- เพื่อบริโภคในประเทศ

- ไตรมาสที่ 2 ปี 2564



: สำนักบริหารอ้อยและน้ำตาลทราย

เลขที่ 129 ถนนหลวง วรจักร แขวงบ้านบาตร เขตป้อมปราบฯ กรุงเทพฯ 10100

โทร. 02 - 2210846 - 8 โทรสาร. 02 - 2210944



คำนำ

หนังสือ "ปริมาณการจำหน่ายน้ำตาลทราย เพื่อบริโภคภายในประเทศ" เล่มนี้เป็นไตรมาสต์ที่ 2 ปี พ.ศ. 2564 ที่ฝ่ายประมวลผลข้อมูลกลางและสารสนเทศ ได้จัดทำขึ้น โดยมีข้อมูลเกี่ยวกับการจำหน่ายน้ำตาลทราย เพื่อบริโภคภายในประเทศ

ข้อมูลต่าง ๆ เหล่านี้ได้รวบรวมสรุปจาก รายงานปริมาณการจำหน่ายน้ำตาลทรายประจำสัปดาห์ รายงานปริมาณการซื้อขายของโรงงานอุตสาหกรรมที่ใช้น้ำตาลทรายเป็นวัตถุดิบ รายเดือน โดยได้จัดแบ่งออกเป็น 2 ส่วน คือ ส่วนที่ 1 ไตรมาสต์ที่ 2 ส่วนที่ 2 จะเป็น ภาคผนวก สรุปตารางสถิติ

ฝ่ายประมวลผลข้อมูลกลางและสารสนเทศ สำนักบริหารอ้อยและน้ำตาลทราย จึงหวังเป็นอย่างยิ่งว่า หนังสือการจำหน่ายภายในประเทศ จะเป็นประโยชน์ต่ออุตสาหกรรมอ้อยและน้ำตาลทรายและผู้ที่เกี่ยวข้องได้พอสมควร ทางฝ่ายฯ จึงมีความยินดีที่จะรับฟังข้อคิดเห็นและคำแนะนำ เพื่อปรับปรุงหนังสือในเล่มต่อไปให้ดียิ่งขึ้น และขอขอบคุณผู้ที่มีส่วนร่วมในการจัดทำหนังสือครั้งนี้ให้สำเร็จลุล่วงไปด้วยดี

กลุ่มงานประมวลผลและข้อมูลสถิติกลาง
ฝ่ายประมวลผลข้อมูลกลางและสารสนเทศ
สำนักบริหารอ้อยและน้ำตาลทราย
สำนักงานคณะกรรมการอ้อยและน้ำตาลทราย

สนใจหาข้อมูลได้ที่ www.sugarzone.in.th

สารบัญ

	หน้า
สารบัญภาพ	2
สารบัญตาราง	3
ตารางภาคผนวก	4
ปริมาณการจำหน่ายน้ำตาลทรายภายในประเทศ ไตรมาสที่ 2 ปี 2564	2 - 12
- ปริมาณการจำหน่ายน้ำตาลทรายภายในประเทศ	2
- ลักษณะการจำหน่ายน้ำตาลทรายภายในประเทศ	6
- การจำหน่ายให้กับผู้บริโภครายตรง	
- การจำหน่ายให้กับผู้บริโภครายอ้อม	

สารบัญภาพ

หน้า

ภาพที่ 1	กราฟแสดงเปรียบเทียบปริมาณในการจำหน่าย ระหว่างปี 2563 กับปี 2564 รายเดือน	3
ภาพที่ 2	กราฟแสดงสัดส่วนในการจำหน่ายน้ำตาลทราย ในไตรมาสที่ 2 ปี 2564 แยกตามเครือข่าย	5
ภาพที่ 3	กราฟแสดงลักษณะการจำหน่ายน้ำตาลทรายภายในประเทศ ในไตรมาสที่ 2 ปี 2564 แยกตามประเภทผู้ซื้อ	7
ภาพที่ 4	กราฟเปรียบเทียบปริมาณการจำหน่ายให้กับผู้บริโภครายย่อย ระหว่างปี 2563 กับปี 2564 รายเดือน	8
ภาพที่ 5	กราฟแสดงเปรียบเทียบปริมาณการจำหน่ายให้กับอุตสาหกรรม ระหว่างปี 2563 กับปี 2564	11
ภาพที่ 6	กราฟแสดงสัดส่วนจำหน่ายน้ำตาลทรายให้กับผู้บริโภครายย่อย ในไตรมาสที่ 2 (แยกตามประเภทอุตสาหกรรม)	12

สารบัญตาราง

	หน้า
ตารางที่ 1 ปริมาณการจำหน่ายน้ำศาลทรายขาวธรรมดาและขาวบริสุทธิ์ ในไตรมาสที่ 2	2
ตารางที่ 2 เปรียบเทียบปริมาณในการจำหน่ายน้ำศาลทราย ระหว่างปี 2563 กับปี 2564 (รายเดือน)	3
ตารางที่ 3 ปริมาณการจำหน่ายน้ำศาลทรายขาวธรรมดาและขาวบริสุทธิ์ ในไตรมาสที่ 2 แยกตามเครือบริษัท	4
ตารางที่ 4 ปริมาณในการจำหน่ายน้ำศาลทรายขาวธรรมดาและขาวบริสุทธิ์ให้กับผู้บริ โภคโดยตรง ไตรมาสที่ 2	6
ตารางที่ 5 เปรียบเทียบปริมาณการจำหน่ายให้กับผู้บริ โภคโดยตรง ระหว่างปี 2563 กับปี 2564 (รายเดือน)	8
ตารางที่ 6 จำนวนรายชื่อเพื่ออุตสาหกรรม และปริมาณการจำหน่ายขาวธรรมดา ขาวบริสุทธิ์ให้กับผู้บริ โภคโดยอ้อม ในไตรมาสที่ 2	9
ตารางที่ 7 ปริมาณการจำหน่ายให้กับผู้บริ โภค โดยอ้อม ไตรมาสที่ 2 แยกตามประเภทอุตสาหกรรม รายเดือน	10
ตารางที่ 8 เปรียบเทียบปริมาณการจำหน่ายน้ำศาลทรายให้กับผู้บริ โภคโดยอ้อม ไตรมาสที่ 2 ระหว่างปี 2563 กับปี 2564 รายเดือน	11

ภาคผนวก

	หน้า
ตารางผนวกที่ 1 ปริมาณการจำหน่ายน้ำคาลทรายขาวธรรมดาและขาวบริสุทธิ์ ภายในประเทศ ตั้งแต่ปี 2555 - 2564	14
ตารางผนวกที่ 2 ปริมาณการจำหน่ายน้ำคาลทรายขาวธรรมดาและขาวบริสุทธิ์ ให้กับผู้บริโภครวม ตั้งแต่ปี 2555 - 2564	15
ตารางผนวกที่ 3 ปริมาณการจำหน่ายน้ำคาลทรายขาวธรรมดาและทรายขาวบริสุทธิ์ ให้กับผู้บริโภครวม ตั้งแต่ปี 2555 - 2564	16
ตารางผนวกที่ 4 ปริมาณการจำหน่ายน้ำคาลทรายให้กับผู้บริโภครวม และผู้บริโภครวม ตั้งแต่ปี 2550 - 2564	17
ตารางผนวกที่ 5 ปริมาณการจำหน่ายน้ำคาลทรายให้กับผู้บริโภครวมในประเทศ ขาวธรรมดาและขาวบริสุทธิ์ ตั้งแต่ปี 2550-2564	18
ตารางผนวกที่ 6 ปริมาณการจำหน่ายน้ำคาลทรายให้กับผู้บริโภครวม แยกตามประเภทอุตสาหกรรม ตั้งแต่ปี 2550 - 2564	19
ตารางผนวกที่ 7 ปริมาณการจำหน่ายน้ำคาลทรายให้กับผู้บริโภครวม แยกตามประเภทอุตสาหกรรมปี 2564 รายเดือน	20
ตารางผนวกที่ 8 ปริมาณการจำหน่ายน้ำคาลทรายขาวธรรมดาและบริสุทธิ์ เพื่อผู้บริโภครวมในประเทศ ปี 2560-2564 (รายเดือน)	21
ตารางผนวกที่ 9 ปริมาณการจำหน่ายน้ำคาลทรายเพื่อผู้บริโภครวมในประเทศ (โควตา ก.) ตั้งแต่ ม.ค. - มิ.ย. 2564 แยกตามเครือข่าย	22-27
ตารางผนวกที่ 10 รวมปริมาณและรายได้จากการจำหน่ายน้ำคาลทรายภายในประเทศ รวมทุกปี (ม.ค. - มิ.ย. 2564)	28-29
ตารางผนวกที่ 11 ปริมาณและรายได้จากการจำหน่ายน้ำคาลทรายขาวภายในประเทศ แยกตามชนิดน้ำคาล ม.ค. - มิ.ย. 2564	30
ตารางผนวกที่ 12 ปริมาณการจำหน่ายน้ำคาลทรายให้กับผู้บริโภครวมและผู้บริโภครวม รายเดือน ปี 2564	31
ตารางผนวกที่ 13 ปริมาณการจำหน่ายน้ำคาลทรายขาวภายในประเทศ รายเดือน เปรียบเทียบระหว่างปี 2563 กับปี 2564	32
ตารางผนวกที่ 14 เปรียบเทียบปริมาณการจำหน่ายโดยตรงและ โดยอ้อม ระหว่างปี 2563 กับปี 2564	33

ปริมาณการจำหน่ายน้ำตาลทรายภายในประเทศ

ไตรมาสที่ 2 ปี 2564

ปริมาณน้ำตาลทรายที่จำหน่ายได้ในไตรมาสที่ 2 ปี 2564 จำนวน 5,566,429.626 กระสอบ

ปริมาณการจำหน่ายน้ำตาลทรายภายในประเทศ

ปริมาณการจำหน่ายน้ำตาลทรายขาวธรรมดาและขาวบริสุทธิ์ภายในประเทศช่วงไตรมาสที่ 2 มีจำนวนทั้งสิ้น 5,566,429.626 กระสอบ โดยแยกเป็นน้ำตาลทรายขาวธรรมดาจำนวน 3,696,532.632 กระสอบ คิดเป็นสัดส่วนในการจำหน่ายร้อยละ 66.41 และน้ำตาลทรายขาวบริสุทธิ์ จำนวน 1,869,896.994 กระสอบ คิดเป็นสัดส่วนในการจำหน่าย ร้อยละ 33.59

ตารางที่ 1 ปริมาณการจำหน่ายน้ำตาลทรายขาวธรรมดาและขาวบริสุทธิ์ในไตรมาสที่ 2

หน่วย : กระสอบ (100 กก.)

เดือน	ธรรมดา	บริสุทธิ์	รวม	สัดส่วน
เมษายน	1,294,621.945	671,068.790	1,965,690.735	65.86 : 34.14
พฤษภาคม	1,137,511.306	586,574.306	1,724,085.612	65.98 : 34.02
มิถุนายน	1,264,399.381	612,253.898	1,876,653.279	67.38 : 32.62
รวมทั้งสิ้น	3,696,532.632	1,869,896.994	5,566,429.626	66.41 : 33.59

ปริมาณการจำหน่ายน้ำตาลทรายได้ลดลงจากช่วงไตรมาสที่ 1 ปี 2564 จำนวน 444,337.456 กระสอบ คิดเป็นร้อยละ 7.39 ซึ่งเป็นการลดลงจากการจำหน่ายน้ำตาลทรายขาวธรรมดา จำนวน 384,400.052 กระสอบ คิดเป็นร้อยละ 9.42 และปริมาณการจำหน่ายน้ำตาลทรายขาวบริสุทธิ์ลดลง จำนวน 59,937.404 กระสอบ คิดเป็นร้อยละ 3.11 (ปริมาณการจำหน่ายน้ำตาลทรายไตรมาสที่ 1 ของปี 2564 มีจำนวนทั้งสิ้น 6,010,767.082 กระสอบ โดยแยกเป็นน้ำตาลทรายขาวธรรมดา จำนวน 4,080,932.684 กระสอบ และน้ำตาลทรายขาวบริสุทธิ์ จำนวน 1,929,834.398 กระสอบ)

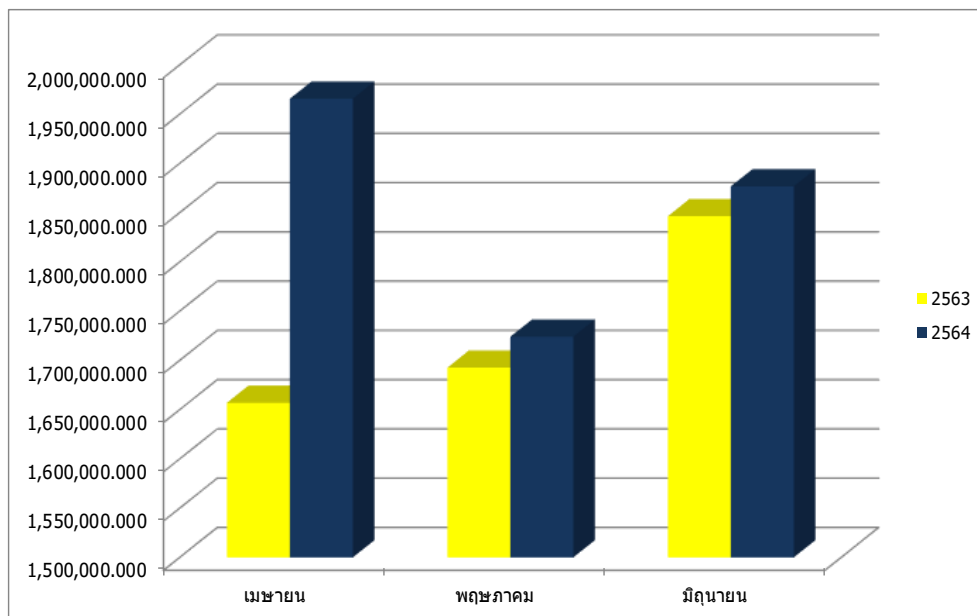
เปรียบเทียบกับปริมาณการจำหน่ายในระยะเวลาเดียวกันกับปี 2563 แล้วมีปริมาณการจำหน่ายเพิ่มขึ้น จำนวน 370,423.799 กระสอบ คิดเป็นร้อยละ 7.13 ซึ่งเป็นการเพิ่มขึ้นจากการจำหน่ายน้ำตาลทรายขาวธรรมดา จำนวน 293,548.936 กระสอบ คิดเป็นร้อยละ 8.63 และการจำหน่ายน้ำตาลทรายขาวบริสุทธิ์มีปริมาณการจำหน่ายเพิ่มขึ้น จำนวน 76,874.863 กระสอบ คิดเป็นร้อยละ 4.29 (ปริมาณการจำหน่ายน้ำตาลทรายไตรมาสที่ 2 ของปี 2563 มีจำนวนทั้งสิ้น 5,196,005.827 กระสอบ โดยแยกเป็นน้ำตาลทรายขาวธรรมดา จำนวน 3,402,983.696 กระสอบ และน้ำตาลทรายขาวบริสุทธิ์ จำนวน 1,793,022.131 กระสอบ)

ตารางที่ 2 เปรียบเทียบปริมาณในการจำหน่ายน้ำตาลทรายระหว่างปี 2563 กับปี 2564
รายเดือน

หน่วย : กระสอบ (100 กก.)

เดือน	ปริมาณในการจำหน่าย		เพิ่ม,ลด จำนวน	เพิ่ม,ลด (%)
	2563	2564		
เมษายน	1,656,962.602	1,965,690.735	308,728.133	18.63
พฤษภาคม	1,692,649.374	1,724,085.612	31,436.238	1.86
มิถุนายน	1,846,393.851	1,876,653.279	30,259.428	1.64
รวมทั้งสิ้น	5,196,005.827	5,566,429.626	370,423.799	7.13

กราฟแสดงเปรียบเทียบปริมาณในการจำหน่ายระหว่างปี 2563 กับปี 2564
รายเดือน

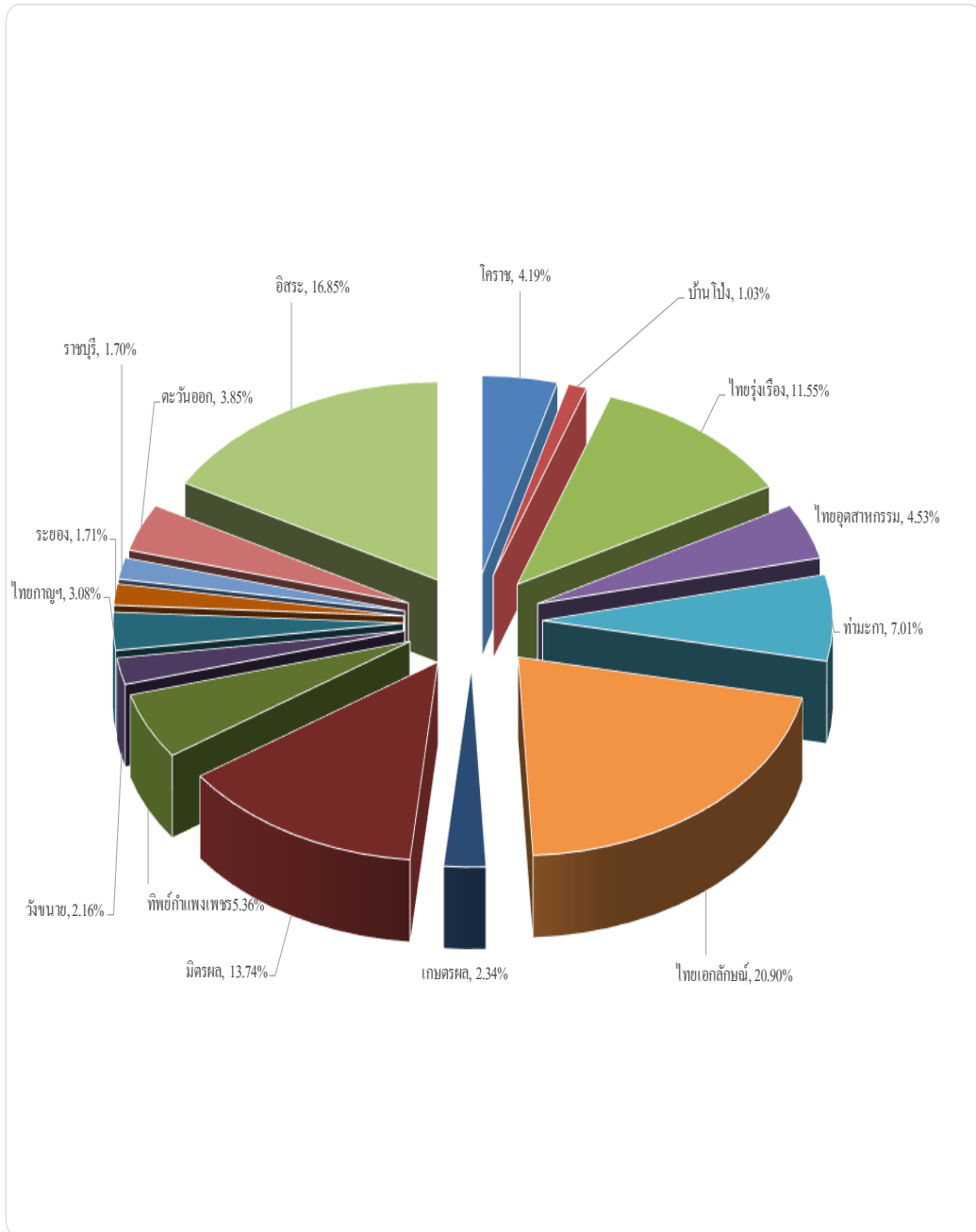


ตารางที่ 3 ปริมาณการจำหน่ายน้ำตาลทรายขาวธรรมดาและขาวบริสุทธิ์ในไตรมาสที่ 2
แยกตามเครือข่ายบริษัท

หน่วย: กระสอบ (100 กก.)

บริษัทในเครือ	เมษายน		พฤษภาคม		มิถุนายน	
	ธรรมดา	บริสุทธิ์	ธรรมดา	บริสุทธิ์	ธรรมดา	บริสุทธิ์
โคราช	84,007.250	8,199.273	58,370.179	7,334.448	69,332.400	5,727.459
บ้านโป่ง	21,280.000	910.000	17,355.000	771.500	15,845.000	1,022.500
ไทยรุ่งเรือง	95,205.587	124,180.394	93,843.505	107,273.198	104,161.303	118,320.740
ไทยอุตสาหกรรม	55,867.321	29,491.217	44,034.363	38,172.222	58,627.230	25,905.535
ท่ามะกา	116,175.592	27,696.500	104,316.381	19,242.500	108,366.638	14,496.400
ไทยเอกลักษณ์	157,701.856	282,263.060	139,422.584	223,881.932	126,054.992	234,138.979
เกษตรผล	35,382.250	3,912.500	33,234.000	9,049.750	38,801.250	9,625.000
มิตรผล	156,204.719	128,683.549	137,994.300	100,046.608	155,522.573	86,128.785
ทิพย์กำแพงเพชร	77,365.010	23,581.500	68,337.423	29,065.000	79,424.943	21,839.500
วังนาย	45,895.191	149.997	36,559.739	149.997	37,251.375	120.000
ไทยกาญจนา	65,518.000	0.000	49,770.500	0.000	55,925.500	0.000
ระยอง	30,157.000	0.000	25,755.500	0.000	39,138.500	0.000
ราชบุรี	26,485.937	1,230.000	26,857.780	3,155.000	32,198.670	4,675.000
ตะวันออก	76,862.500	4,490.000	59,918.000	4,565.000	61,505.500	6,800.500
อิสระ	250,513.733	36,280.800	241,742.052	43,867.150	282,243.507	83,453.500
รวมทั้งสิ้น	1,294,621.945	671,068.790	1,137,511.306	586,574.306	1,264,399.381	612,253.898

กราฟแสดงสัดส่วนในการจำหน่ายน้ำตาลทราย ในไตรมาสที่ 2 ปี 2564
แยกตามบริษัท



ลักษณะการจำหน่ายน้ำตาลทรายภายในประเทศ

ก) การจำหน่ายน้ำตาลทรายภายในประเทศผ่านฝ่ายบริหารการจำหน่ายสำนักบริหารอ้อยและน้ำตาลทรายสำนักงานคณะกรรมการอ้อยและน้ำตาลทราย แบ่งออกเป็น 2 ลักษณะ ดังนี้

1. จำหน่ายให้กับผู้บริโภครโดยตรง ร้อยละ 56.04 ซึ่งเป็นการจำหน่ายผ่านพ่อค้าคนกลาง (ชี่ปัว)

2. จำหน่ายให้กับผู้บริโภครโดยอ้อม (อุตสาหกรรม) ร้อยละ 43.96 เป็นการจำหน่ายให้กับอุตสาหกรรมที่ซื้อน้ำตาลทรายเป็นวัตถุดิบ ในการผลิตสินค้าเพื่อจำหน่ายภายในประเทศ และผลิตสินค้าเพื่อการส่งออก เมื่อสิ้นสุด ไตรมาสที่ 2 มีอุตสาหกรรมที่ได้ขึ้นทะเบียนมาแล้วติดต่อซื้อจำนวน 448 ราย

ประเภทอุตสาหกรรม	จำนวน/ราย
เครื่องดื่ม	75
ขนมปัง (รวมสุราและเบียร์)	34
อาหาร (รวมอาหารและกระป๋องและน้ำปลา)	273
ผลิตภัณฑ์นม	24
ลูกกวาด	14
ยาและอื่น ๆ	28
รวมทั้งสิ้น	448

ตารางที่ 4 ปริมาณในการจำหน่ายน้ำตาลทรายขาวธรรมดาและขาวบริสุทธิ์ ให้กับผู้บริโภครโดยตรง ไตรมาสที่ 2

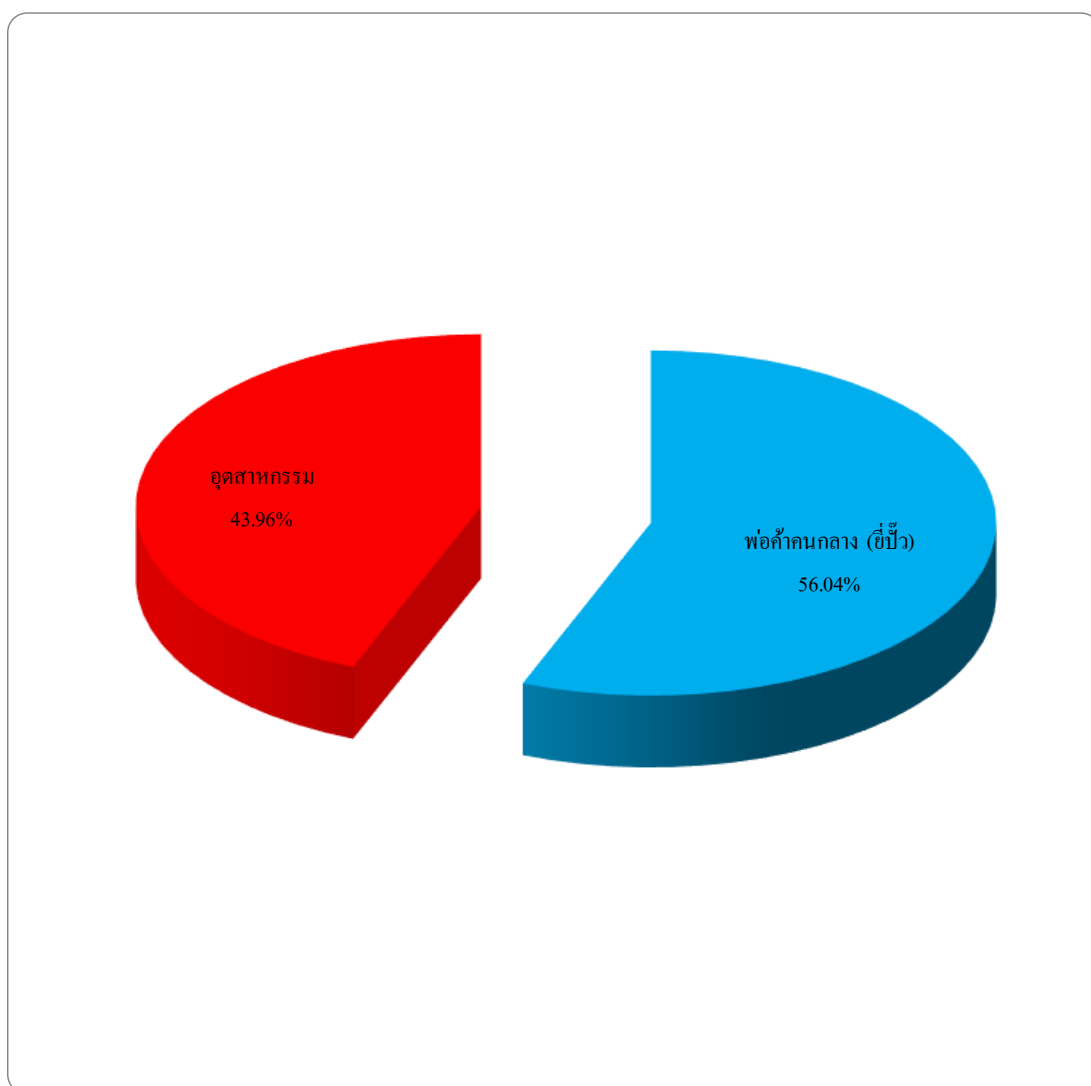
หน่วย : กระสอบ (100 กก.)

เดือน	พ่อค้าคนกลาง (ชี่ปัว)		รวม	
	ธรรมดา	บริสุทธิ์	ธรรมดา	บริสุทธิ์
เมษายน	760,286.986	332,962.911	760,286.986	332,962.911
พฤษภาคม	651,946.395	305,495.996	651,946.395	305,495.996
มิถุนายน	743,551.894	325,047.553	743,551.894	325,047.553
รวมทั้งสิ้น	2,155,785.275	963,506.460	2,155,785.275	963,506.460

ป/ ปริมาณการจำหน่ายน้ำตาลทรายให้กับผู้บริโภคโดยตรง ในไตรมาสที่ 2 มีจำนวนทั้งสิ้น 3,119,291.735 กระสอบ ซึ่งลดลงจากไตรมาสที่ 1 ปี 2564 จำนวน 401,988.276 กระสอบ (ปริมาณจำหน่ายในไตรมาสที่ 1 ปี 2564 มีจำนวนทั้งสิ้น 3,521,280.011 กระสอบ) คิดเป็นร้อยละ 11.42

เ/ เมื่อเปรียบเทียบกับปริมาณจำหน่ายในช่วงระยะเวลาเดียวกันกับปี 2563 แล้วมีปริมาณในการจำหน่ายน้ำตาลทรายได้เพิ่มขึ้นจำนวน 169,543.515 กระสอบ (ปริมาณจำหน่ายในไตรมาสที่ 2 ปี 2563 มีจำนวน 2,949,748.220 กระสอบ) คิดเป็นร้อยละ 5.75

กราฟแสดงลักษณะการจำหน่ายน้ำตาลทรายภายในประเทศในไตรมาสที่ 2 ปี 2564 แยกตามประเภทผู้ซื้อ

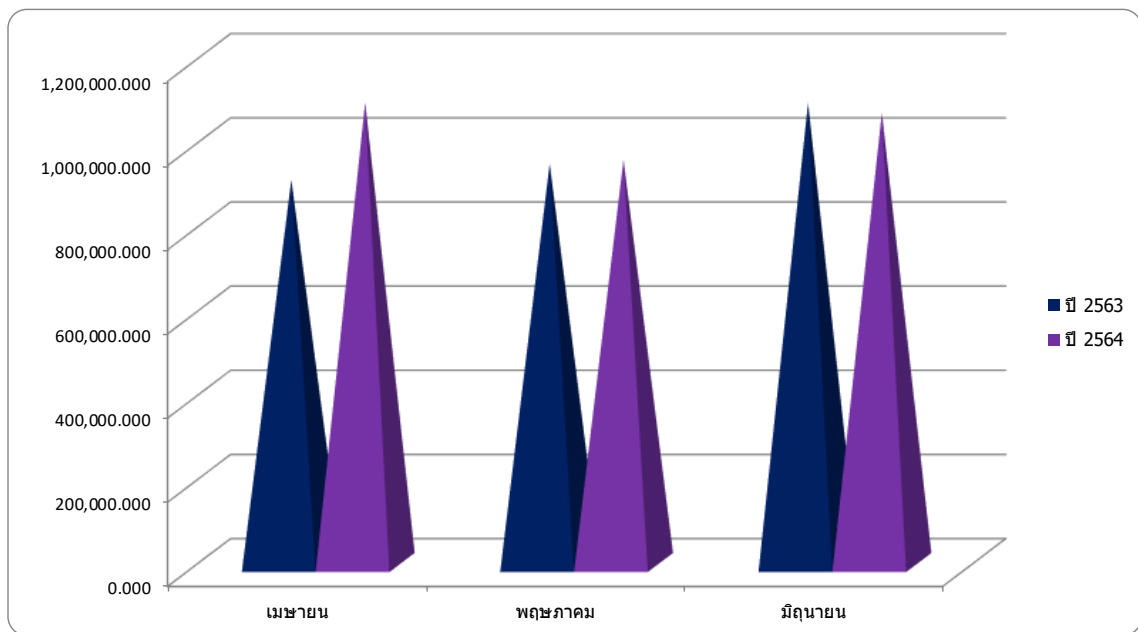


ตารางที่ 5 เปรียบเทียบปริมาณการจำหน่ายให้กับผู้บริโภคโดยตรง ระหว่างปี 2563 กับปี 2564
รายเดือน

หน่วย : กระสอบ (100 กก.)

เดือน	การจำหน่ายให้กับผู้บริโภคโดยตรง		
	ปี 2563	ปี 2564	เพิ่ม,ลด (%)
เมษายน	909,663.476	1,093,249.897	20.18
พฤษภาคม	947,833.173	957,442.391	1.01
มิถุนายน	1,092,251.571	1,068,599.447	-2.17
รวมทั้งสิ้น	2,949,748.220	3,119,291.735	5.75

กราฟเปรียบเทียบปริมาณการจำหน่ายให้กับผู้บริโภคโดยตรงระหว่างปี 2563 กับปี 2564
รายเดือน



ตารางที่ 6 จำนวนรายที่ซื้อเพื่ออุตสาหกรรมและปริมาณการจำหน่ายชาวธรรมดา
ชาวบริสุทธ์ให้กับผู้บริโภครโดยอ้อม ในไตรมาสที่ 2

หน่วย : กระสอบ (100 กก.)

ประเภทอุตสาหกรรม	ปริมาณการจำหน่าย			สัดส่วน
	ธรรมดา	บริสุทธ์	รวม	
เครื่องคั่ว	479,752.812	603,357.063	1,083,109.875	44.26
ขนมปัง (รวมสุราและเบียร์)	98,143.815	31,373.122	129,516.937	5.29
อาหาร (รวมอาหารกระป๋องและน้ำปลา)	440,770.999	189,107.415	629,878.414	25.74
ผลิตภัณฑ์นม	413,858.587	47,186.079	461,044.666	18.84
ลูกกวาด	39,505.484	3,348.465	42,853.949	1.75
ยาและอื่น ๆ	68,715.657	32,018.394	100,734.051	4.12
รวมทั้งสิ้น	1,540,747.354	906,390.538	2,447,137.892	100.00

จำนวนผู้ซื้อน้ำตาลทรายเพื่อผลิตสินค้าอุตสาหกรรมที่ขึ้นทะเบียนไว้ และได้มาติดต่อซื้อน้ำตาลทรายเพื่ออุตสาหกรรมส่งออกและจำหน่ายภายในประเทศจำนวน 448 ราย ลดลงจากไตรมาสที่ 1 ของปี 2564 จำนวน 16 ราย คิดเป็นร้อยละ 3.45 (จำนวนผู้ซื้อน้ำตาลเพื่ออุตสาหกรรมในไตรมาสที่ 1 ของปี 2564 จำนวน 464 ราย)

เมื่อเปรียบเทียบจำนวนผู้ซื้อน้ำตาลเพื่ออุตสาหกรรมในช่วงระยะเวลาเดียวกันกับปี 2563 แล้วมีจำนวนผู้ซื้อเพิ่มขึ้น จำนวน 48 ราย คิดเป็นร้อยละ 12.00 (จำนวนผู้ซื้อน้ำตาลเพื่ออุตสาหกรรมในไตรมาสที่ 2 ของปี 2563 มีจำนวน 400 ราย)

ประเภทอุตสาหกรรมที่มีปริมาณการซื้อมากเป็นอันดับ 1 ตลอดไตรมาสที่ 2 ได้แก่ อุตสาหกรรมเครื่องคั่ว คิดเป็นร้อยละ 44.26 รองลงมาได้แก่ อุตสาหกรรมอาหาร (รวมอาหารกระป๋องและน้ำปลา) คิดเป็นร้อยละ 25.74 และผลิตภัณฑ์นม คิดเป็นร้อยละ 18.84 ตามลำดับ ส่วนอุตสาหกรรมที่มีปริมาณการซื้อน้อยที่สุด ได้แก่ ลูกกวาด คิดเป็นร้อยละ 1.75

ตารางที่ 7 ปริมาณการจำหน่ายน้ำตาลทรายให้กับผู้บริโภครายย่อยโดยอ้อม ไตรมาสที่ 2
(แยกตามประเภทอุตสาหกรรม) รายเดือน

หน่วย : กระสอบ (100 กก.)

ประเภทอุตสาหกรรม	เมษายน		พฤษภาคม		มิถุนายน	
	ธรรมดา	บริสุทธิ์	ธรรมดา	บริสุทธิ์	ธรรมดา	บริสุทธิ์
เครื่องดื่ม	181,899.257	227,628.861	138,019.040	182,782.521	159,834.515	192,945.681
ขนมปัง (รวมสุราและเบียร์)	34,003.141	10,721.051	29,359.539	9,475.498	34,781.135	11,176.573
อาหาร (รวมอาหารกระป๋องและน้ำปลา)	149,748.362	64,355.645	147,763.706	62,446.090	143,258.931	62,305.680
ผลิตภัณฑ์นม	141,911.974	15,271.506	128,926.574	15,640.909	143,020.039	16,273.664
ลูกกวาด	9,489.484	798.793	15,844.500	1,256.086	14,171.500	1,293.586
ยาและอื่น ๆ	17,282.741	19,330.023	25,651.548	9,477.210	25,781.368	3,211.161
รวมทั้งสิ้น	534,334.959	338,105.879	485,564.907	281,078.314	520,847.488	287,206.345

ปริมาณในการจำหน่ายน้ำตาลทรายได้ลดลงจากช่วงไตรมาสที่ 1 ของปี 2564 จำนวน 42,349.179 กระสอบ ซึ่งเป็นการลดลงจากการจำหน่ายน้ำตาลทรายขาวธรรมดา จำนวน 19,466.354 กระสอบ และการจำหน่ายน้ำตาลทรายขาวบริสุทธิ์ได้ลดลง จำนวน 22,882.825 กระสอบ คิดเป็นร้อยละ 1.25 และ 2.46 ตามลำดับ (ปริมาณการจำหน่ายน้ำตาลทรายในช่วงไตรมาสที่ 1 ของปี 2564 มีจำนวนทั้งสิ้น 2,489,487.071 กระสอบ แยกเป็นการจำหน่ายน้ำตาลทรายขาวธรรมดา จำนวน 1,560,213.708 กระสอบ และน้ำตาลทรายขาวบริสุทธิ์ จำนวน 929,273.363 กระสอบ)

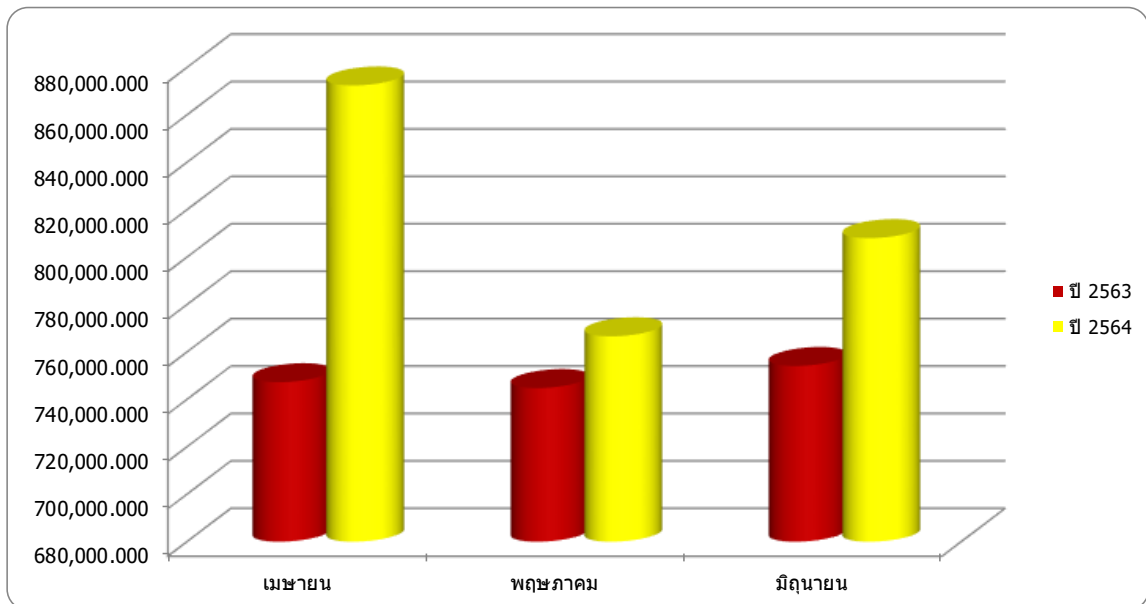
เมื่อเปรียบเทียบกับปริมาณการจำหน่ายในระยะเวลาเดียวกันกับปี 2563 แล้วปริมาณการจำหน่ายน้ำตาลทรายได้เพิ่มขึ้นจำนวน 200,880.285 กระสอบ ซึ่งเป็นการเพิ่มขึ้นจากการจำหน่ายน้ำตาลทรายขาวธรรมดา จำนวน 224,945.993 กระสอบ และการจำหน่ายน้ำตาลทรายขาวบริสุทธิ์ลดลงจำนวน 24,065.708 กระสอบ คิดเป็นร้อยละ 17.10 และ 2.59 ตามลำดับ (ปริมาณการจำหน่ายน้ำตาลทรายในช่วงไตรมาสที่ 2 ของ ปี 2563 มีจำนวนทั้งสิ้น 2,246,257.607 กระสอบ แยกเป็นการจำหน่ายน้ำตาลทรายขาวธรรมดา จำนวน 1,315,801.361 กระสอบ และน้ำตาลทรายขาวบริสุทธิ์ จำนวน 930,456.246 กระสอบ)

ตารางที่ 8 เปรียบเทียบปริมาณการจำหน่ายน้ำตาลทรายให้กับผู้บริโภครายอื่นโดยอ้อม ไตรมาสที่ 2
ระหว่างปี 2563 ปี 2564

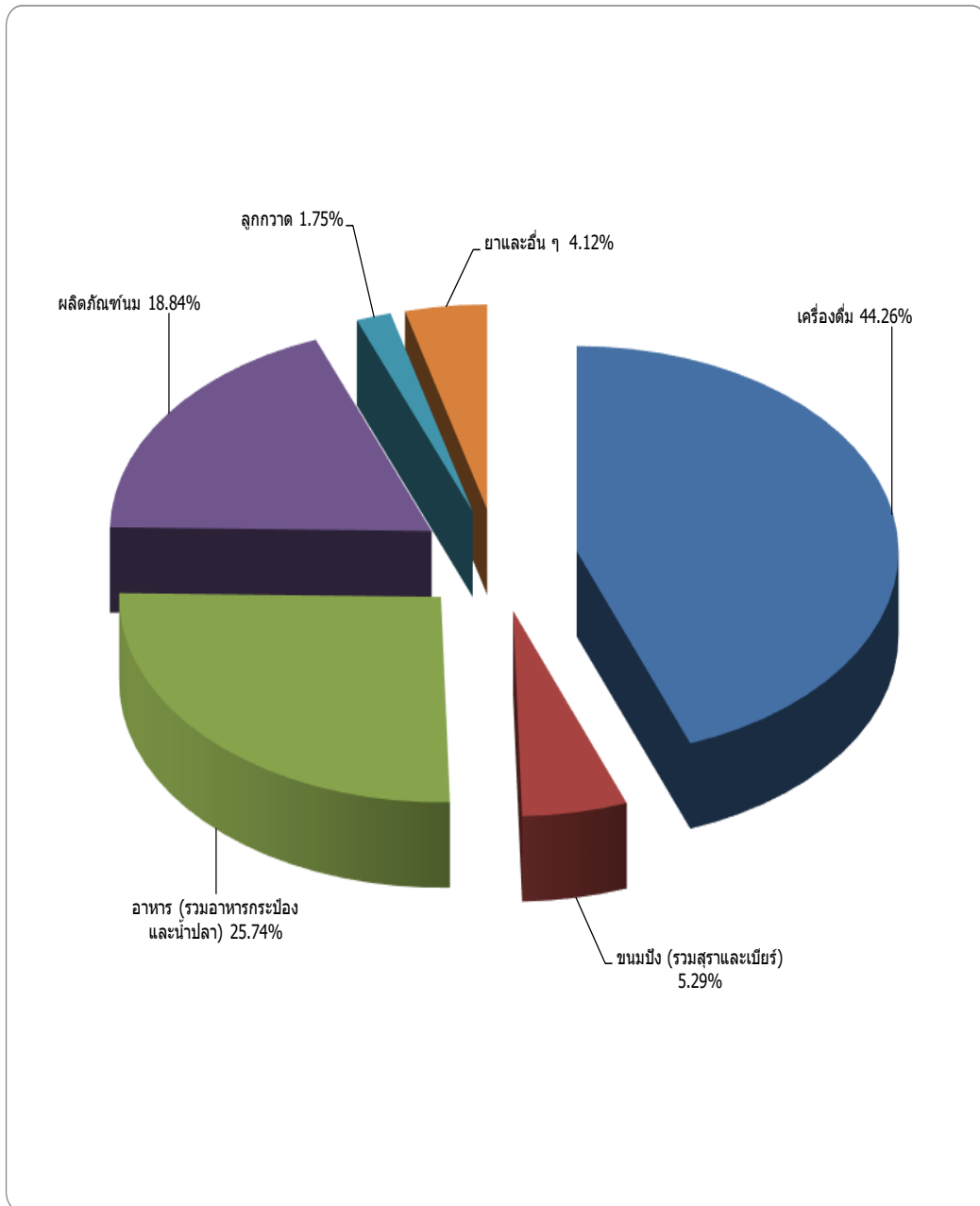
หน่วย : กระสอบ (100 กก.)

เดือน	จำหน่ายให้กับผู้บริโภครายอื่นโดยอ้อม		เพิ่ม, ลด (%)
	ปี 2563	ปี 2564	
เมษายน	747,299.126	872,440.838	16.75
พฤษภาคม	744,816.201	766,643.221	2.93
มิถุนายน	754,142.280	808,053.833	7.15
รวมทั้งสิ้น	2,246,257.607	2,447,137.892	8.94

กราฟแสดงเปรียบเทียบปริมาณการจำหน่ายให้กับอุตสาหกรรม ระหว่างปี 2563 กับปี 2564



กราฟแสดงสัดส่วนจำหน่ายน้ำตาลทรายให้กับผู้บริโภคโดยอ้อม ในไตรมาสที่ 2
แยกตามประเภทอุตสาหกรรม



ภาคผนวก

ตารางผนวกที่ 1 ปริมาณการจำหน่ายน้ำตาลทรายขาวธรรมดาและบริสุทธิ์ ภายในประเทศ
ตั้งแต่ปี 2555-2564

หน่วย : กระสอบ (100 กก.)

เดือน	ปี 2555	ปี 2556	ปี 2557	ปี 2558	ปี 2559	ปี 2560	ปี 2561	ปี 2562	ปี 2563	ปี 2564
มกราคม	1,944,318.460	2,310,075.740	2,173,187.830	1,893,646.172	2,074,166.636	2,227,131.577	2,145,409.175	2,458,946.441	2,162,624.864	1,870,159.362
กุมภาพันธ์	1,940,041.407	1,876,651.143	1,910,352.359	1,803,368.647	2,082,995.400	2,123,537.794	2,116,785.135	2,032,887.247	2,059,608.713	1,875,264.922
มีนาคม	2,242,163.304	2,141,547.171	2,175,837.996	2,309,163.147	2,363,743.197	2,598,700.631	2,232,413.926	2,245,531.794	2,028,623.651	2,265,140.124
เมษายน	1,998,160.044	2,172,162.449	2,053,490.221	2,180,057.941	2,245,309.756	1,958,309.825	2,075,103.653	1,984,756.753	1,656,962.602	1,965,690.735
พฤษภาคม	2,284,955.669	2,193,648.594	2,127,280.519	1,973,419.563	2,374,737.798	2,294,090.370	2,027,957.458	2,344,552.579	1,692,649.374	1,724,085.612
มิถุนายน	1,915,138.407	1,867,361.181	2,045,559.993	2,073,716.383	2,091,794.345	2,143,597.432	1,980,863.061	1,839,061.635	1,846,393.851	1,876,653.279
รวมทั้งสิ้น	12,324,777.291	12,561,446.278	12,485,708.918	12,233,371.853	13,232,747.132	13,345,367.629	12,578,532.408	12,905,736.449	11,446,863.055	11,576,994.034

ตารางผนวกที่ 2 ปริมาณการจำหน่ายน้ำตาลทรายขาวธรรมดาและขาวบริสุทธิ์ให้กับผู้บริโภครโดยตรง
ตั้งแต่ปี 2555-2564

หน่วย : กระสอบ (100 กก.)

เดือน	ปี 2555	ปี 2556	ปี 2557	ปี 2558	ปี 2559	ปี 2560	ปี 2561	ปี 2562	ปี 2563	ปี 2564
มกราคม	1,144,373.460	1,414,563.940	1,264,669.610	1,061,418.163	1,105,893.493	1,152,162.472	1,212,010.118	1,389,009.671	1,231,087.008	1,130,952.767
กุมภาพันธ์	1,102,125.187	1,076,497.333	1,112,680.769	940,995.140	1,127,304.007	1,097,436.204	1,168,363.079	1,041,079.651	1,269,010.737	1,092,872.142
มีนาคม	1,215,799.564	1,169,243.451	1,163,307.706	1,203,369.770	1,221,265.739	1,225,617.950	1,150,902.831	1,252,007.782	1,135,604.348	1,298,971.155
เมษายน	1,132,048.234	1,199,217.759	1,107,413.051	1,115,537.999	1,173,550.313	989,846.789	1,132,066.182	1,126,088.969	909,663.476	1,093,249.897
พฤษภาคม	1,229,657.569	1,191,955.764	1,131,244.769	984,404.997	1,231,706.887	1,155,556.798	1,062,217.763	1,318,779.038	947,833.173	957,442.391
มิถุนายน	1,057,998.647	1,034,885.201	1,122,086.743	1,089,772.001	1,101,080.998	1,080,257.019	1,022,560.653	1,037,966.698	1,092,251.571	1,068,599.446
รวมทั้งสิ้น	6,882,002.661	7,086,363.448	6,901,402.648	6,395,498.070	6,960,801.437	6,700,877.232	6,748,120.626	7,164,931.809	6,585,450.313	6,642,087.798

ตารางผนวกที่ 3 ปริมาณการจำหน่ายน้ำตาลทรายขาวธรรมดาและขาวบริสุทธิ์ให้กับผู้บริโภครายย่อย
ตั้งแต่ปี 2555-2564

หน่วย : กระสอบ (100 กก.)

เดือน	ปี 2555	ปี 2556	ปี 2557	ปี 2558	ปี 2559	ปี 2560	ปี 2561	ปี 2562	ปี 2563	ปี 2564
มกราคม	799,945.00	895,511.80	908,518.22	832,228.009	968,273.143	1,074,969.105	933,399.057	1,069,936.770	931,537.856	739,206.595
กุมภาพันธ์	837,916.22	800,153.81	797,671.59	862,373.507	955,691.393	1,026,101.590	948,422.047	991,807.596	790,597.976	782,392.780
มีนาคม	1,026,363.74	972,303.72	1,012,530.29	1,105,793.377	1,142,477.458	1,373,082.681	1,081,511.095	993,524.012	893,019.303	966,168.969
เมษายน	866,111.81	972,944.69	946,077.17	1,064,519.942	1,071,759.443	968,463.037	943,037.471	858,667.784	747,299.126	872,440.838
พฤษภาคม	1,055,298.10	1,001,692.83	996,035.75	989,014.566	1,143,030.911	1,138,533.571	965,739.695	1,025,773.541	744,816.201	766,643.221
มิถุนายน	857,139.76	832,475.98	923,473.25	983,944.382	990,713.347	1,063,340.413	958,302.408	801,094.937	754,142.280	808,053.833
รวมทั้งสิ้น	5,442,774.63	5,475,082.83	5,584,306.27	5,837,873.783	6,271,945.695	6,644,490.397	5,830,411.773	5,740,804.640	4,861,412.742	4,934,906.236

หมายเหตุ ปริมาณการจำหน่ายน้ำตาลทรายขาวธรรมดาและทรายขาวบริสุทธิ์ให้กับผู้บริโภครายย่อย
ตั้งแต่ปี 2555-2564 รวมไตรมาสที่ 1,2 (ม.ค. – มิ.ย.)

ตารางผนวกที่ 4 ปริมาณการจำหน่ายน้ำตาลทรายให้กับผู้บริโภครโดยตรงและผู้บริโภคโดยอ้อม
ตั้งแต่ปี 2550-2564

หน่วย : กระสอบ (100 กก.)

ปีจำหน่าย	ปริมาณการจำหน่าย			สัดส่วนปริมาณการจำหน่าย	
	ผู้บริโภครโดยตรง	ผู้บริโภครโดยอ้อม	รวม	ผู้บริโภครโดยตรง	: ผู้บริโภครโดยอ้อม
2550	12,423,605.12	7,650,329.32	20,073,934.44	61.89	: 38.11
2551	11,657,518.514	7,636,127.02	19,293,645.534	60.42	: 39.58
2552	11,396,838.625	8,320,569.83	19,717,408.455	57.80	: 42.20
2553	11,727,823.098	9,848,106.17	21,575,929.268	54.36	: 45.64
2554	13,165,697.649	10,289,777.770	23,455,475.419	56.13	: 43.87
2555	14,045,070.898	10,573,921.700	24,618,992.598	57.05	: 42.95
2556	14,179,483.720	10,409,452.790	24,588,936.510	57.67	: 42.33
2557	13,607,234.040	11,050,400.257	24,657,634.297	55.18	: 44.82
2558	13,034,252.130	11,814,651.495	24,848,903.625	52.45	: 47.55
2559	13,758,112.738	12,227,063.751	25,985,176.489	52.95	: 47.05
2560	13,184,960.142	12,848,549.168	26,033,509.310	50.65	: 49.35
2561	13,939,783.435	11,179,930.360	25,119,713.795	55.49	: 44.51
2562	14,125,567.737	10,697,835.788	24,823,403.525	56.90	: 43.10
2563	13,594,183.715	9,508,587.439	23,102,771.154	58.84	: 41.16
2564	6,642,087.798	4,934,906.236	11,576,994.034	57.37	: 42.63

หมายเหตุ ปี 2550-2563 รวมปริมาณจำหน่ายให้กับผู้บริโภคร โดยตรงและผู้บริโภคร โดยอ้อม ตั้งแต่ ม.ค. – ธ.ค.

ปี 2564 รวมปริมาณจำหน่ายให้กับผู้บริโภคร โดยตรงและผู้บริโภคร โดยอ้อม ตั้งแต่ ม.ค. – มิ.ย.

ตารางผนวกที่ 5 ปริมาณการจำหน่ายน้ำตาลทรายให้กับผู้บริโภครายในประเทศ
ชาวธรรมดาและชาวบริสุทธ์ ตั้งแต่ปี 2550-2564

หน่วย: กระสอบ (100 กก.)

ปีจำหน่าย	ปริมาณการจำหน่าย			สัดส่วนปริมาณการจำหน่าย	
	ชาวธรรมดา	ชาวบริสุทธ์	รวม	ชาวธรรมดา	ชาวบริสุทธ์
2550	14,317,524.260	5,756,410.180	20,073,934.440	71.32	28.68
2551	13,700,991.280	5,592,654.254	19,293,645.534	71.01	28.99
2552	13,801,238.600	5,916,169.855	19,717,408.455	70.00	30.00
2553	11,727,823.098	9,848,106.170	21,575,929.268	54.36	45.64
2554	15,649,438.723	7,806,036.696	23,455,475.419	66.72	33.28
2555	16,476,391.080	8,142,601.518	24,618,992.598	66.93	33.07
2556	15,306,985.620	9,281,950.890	24,588,936.510	62.25	37.75
2557	14,738,860.694	9,918,773.603	24,657,634.297	59.77	40.23
2558	14,638,723.374	10,210,180.251	24,848,903.625	58.91	41.09
2559	15,585,081.988	10,400,094.501	25,985,176.489	59.98	40.02
2560	15,201,352.407	10,832,156.903	26,033,509.310	58.39	41.61
2561	15,172,294.127	9,947,419.668	25,119,713.795	60.40	39.60
2562	15,691,704.942	9,131,698.583	24,823,403.525	63.21	36.79
2563	15,312,105.094	7,790,666.060	23,102,771.154	66.28	33.72
2564	7,781,451.067	3,795,542.967	11,576,994.034	67.21	32.79

- หมายเหตุ - ปี 2550-2563 รวมปริมาณการจำหน่ายน้ำตาลทรายให้กับผู้บริโภครายในประเทศ
ชาวธรรมดา และชาวบริสุทธ์ ตั้งแต่ ม.ค. - ธ.ค.
- ปี 2564 รวมปริมาณการจำหน่ายน้ำตาลทรายให้กับผู้บริโภครายในประเทศ
ชาวธรรมดาและชาวบริสุทธ์ ตั้งแต่ ม.ค. - มิ.ย.

ตารางผนวกที่ 6 ปริมาณการจำหน่ายน้ำตาลทรายให้กับผู้บริโภครายย่อย แยกตามประเภทอุตสาหกรรม
ตั้งแต่ปี 2550 -2564

หน่วย: กระสอบ (100 กก.)

ปีจำหน่าย	ปริมาณจำหน่ายให้กับผู้บริโภครายย่อย				ลูกกวาด	ชาและอื่นๆ	รวม
	เครื่องดื่ม	ขนมปัง(รวมสุรา และเบียร์)	อาหาร(รวมอาหาร กระป๋องและน้ำปลา)	ผลิตภัณฑ์นม			
2550	3,480,186.370	228,178.200	2,097,497.090	1,450,150.160	233,792.000	160,525.500	7,650,329.320
2551	3,639,320.110	231,903.000	1,950,505.200	1,505,286.340	219,764.870	89,347.500	7,636,127.020
2552	3,817,897.730	149,684.300	1,880,350.490	1,653,290.600	612,726.160	206,620.550	8,320,569.830
2553	4,478,137.430	243,405.960	2,588,975.430	1,967,530.550	329,836.300	240,220.500	9,848,106.170
2554	4,722,120.390	277,310.870	2,729,905.350	2,015,341.870	231,997.430	313,101.860	10,289,777.770
2555	5,214,686.290	287,101.710	2,725,787.940	1,889,493.070	247,462.690	209,390.000	10,573,921.700
2556	4,971,923.250	301,664.960	2,499,551.880	2,140,363.610	249,131.700	246,817.390	10,409,452.790
2557	5,119,488.918	342,327.074	2,792,127.104	2,274,235.537	246,796.556	275,425.068	11,050,400.257
2558	5,312,719.713	331,764.153	3,138,676.861	2,503,037.327	229,153.241	299,300.200	11,814,651.495
2559	5,395,254.250	360,786.648	3,344,038.653	2,638,436.517	187,473.153	301,074.530	12,227,063.751
2560	5,822,246.794	405,264.193	3,524,706.951	2,560,059.996	216,343.221	319,928.013	12,848,549.168
2561	4,932,458.827	314,163.483	2,930,872.923	2,481,554.333	235,655.698	285,224.986	11,179,930.250
2562	5,146,310.176	335,722.510	2,398,738.393	2,078,340.074	188,232.962	550,491.673	10,697,835.788
2563	4,090,567.881	481,365.006	2,430,052.776	1,954,512.267	145,414.715	406,674.794	9,508,587.439
2564	2,142,536.825	270,056.192	1,316,172.252	915,579.075	87,818.121	202,743.771	4,934,906.236

หมายเหตุ ปี 2550 – 2563 รวมปริมาณการจำหน่ายให้กับผู้บริโภครายย่อย แยกตามประเภทอุตสาหกรรม ตั้งแต่ ม.ค. – ธ.ค.

ปี 2564 รวมปริมาณการจำหน่ายให้กับผู้บริโภครายย่อย แยกตามประเภทอุตสาหกรรม ตั้งแต่ ม.ค. – มิ.ย.

ตารางผนวกที่ 7 ปริมาณการจำหน่ายน้ำตาลทรายให้กับผู้บริโภครายเดือน แยกตามประเภทอุตสาหกรรม
ปี 2564 (รายเดือน)

หน่วย : กระสอบ (100 กก.)

เดือน	ปริมาณจำหน่ายให้กับผู้บริโภครายเดือน						
	เครื่องดื่ม	ขนมปัง(รวมสุรา และเบียร์)	อาหาร(รวมอาหาร กระป๋องและน้ำปลา)	ผลิตภัณฑ์นม	ลูกกวาด	ชาและอื่นๆ	รวม
มกราคม	275,390.320	45,434.133	228,677.246	142,275.855	15,104.793	32,324.248	739,206.595
กุมภาพันธ์	326,114.306	49,452.682	209,124.445	149,832.128	14,461.793	33,407.426	782,392.780
มีนาคม	457,922.324	45,652.440	248,492.147	162,426.426	15,397.586	36,278.046	966,168.969
เมษายน	409,528.118	44,724.192	214,104.007	157,183.480	10,288.277	36,612.764	872,440.838
พฤษภาคม	320,801.561	38,835.037	210,209.796	144,567.483	17,100.586	35,128.758	766,643.221
มิถุนายน	352,780.196	45,957.708	205,564.611	159,293.703	15,465.086	28,992.529	808,053.833
รวม	2,142,536.825	270,056.192	1,316,172.252	915,579.075	87,818.121	202,743.771	4,934,906.236
ธรรมดา	936,802.592	202,769.705	932,736.474	823,633.644	80,443.484	125,858.416	3,102,244.315
บริสุทธิ	1,205,734.233	67,286.487	383,435.778	91,945.431	7,374.637	76,885.355	1,832,661.921

หมายเหตุ หมวดเครื่องดื่มเดือนก.พ. 2564 มีการแก้ไขตัวเลขบริสุทธิจำนวน 202.675 กส.

ตารางผนวกที่ 8 ปริมาณการจำหน่ายน้ำตาลทรายขาวธรรมดาบริสุทธิ์เพื่อบริโภคภายในประเทศ
ปี 2560-2564

หน่วย : กระสอบ (100 กก.)

เดือน	2560		2561		2562		2563		2564	
	ขาวธรรมดา	ขาวบริสุทธิ์	ขาวธรรมดา	ขาวบริสุทธิ์	ขาวธรรมดา	ขาวบริสุทธิ์	ขาวธรรมดา	ขาวบริสุทธิ์	ขาวธรรมดา	ขาวบริสุทธิ์
มกราคม	1,426,301.725	800,829.852	1,244,227.358	901,181.817	1,577,583.151	881,363.290	1,453,774.504	708,850.360	1,279,782.666	590,376.696
กุมภาพันธ์	1,240,329.623	883,208.171	1,216,989.519	899,795.616	1,295,641.649	737,245.598	1,384,854.831	674,753.882	1,292,028.841	583,236.081
มีนาคม	1,424,124.887	1,174,575.744	1,301,925.795	930,488.131	1,347,803.610	897,728.184	1,241,629.282	786,994.369	1,513,106.928	752,033.196
เมษายน	1,102,773.661	855,536.164	1,225,458.439	849,645.214	1,213,664.146	771,092.607	1,104,335.881	552,626.721	1,294,621.945	671,068.790
พฤษภาคม	1,346,314.017	947,776.353	1,231,877.126	796,080.332	1,466,900.408	877,652.171	1,079,555.557	613,093.817	1,137,511.306	586,574.306
มิถุนายน	1,259,290.809	884,306.623	1,218,076.055	762,787.006	1,166,365.799	672,695.836	1,219,092.258	627,301.593	1,264,399.381	612,253.898
รวมทั้งสิ้น	7,799,134.722	5,546,232.907	7,438,554.292	5,139,978.116	8,067,958.763	4,837,777.686	7,483,242.313	3,963,620.742	7,781,451.067	3,795,542.967

ตารางผนวกที่ 9 ปริมาณการจำหน่ายน้ำตาลทรายเพื่อบริโภคภายในประเทศ (โคเวต ก)

ตั้งแต่เดือน ม.ค. - มิ.ย. 2564 แยกตามเครื่องบริษัท

หน่วย : กระสอบ (100 กก.)

เครื่องบริษัท	มกราคม		กุมภาพันธ์		มีนาคม	
	ธรรมดา	บริสุทธิ์	ธรรมดา	บริสุทธิ์	ธรรมดา	บริสุทธิ์
โคราช						
สุรินทร์	3,868.100	199.339	4,507.750	453.823	8,980.250	727.351
อุตสาหกรรมโคราช	70,634.100	14,578.500	73,666.500	5,722.000	96,232.900	12,054.000
รวม	74,502.200	14,777.839	78,174.250	6,175.823	105,213.150	12,781.351
ไทยรุ่งเรือง						
ไทยเพิ่มทุน	1.100	3,836.000	420.000	5,616.000	0.000	11,260.750
ไทยรุ่งเรือง	43,550.801	61,422.683	46,566.291	49,283.280	58,645.718	75,373.682
อุตสาหกรรมน้ำตาลบ้านไร่	7,956.250	45,496.564	10,593.750	47,401.647	15,354.250	56,773.007
สหการ	9,572.500	375.500	10,523.500	775.000	13,440.000	516.000
พิชญ์โลก	42,451.724	11,551.650	32,191.838	13,202.732	30,646.358	8,541.000
ไทยรุ่งเรือง (สน)	61.800	0.000	0.000	0.000	0.000	0.000
รวม	103,594.175	122,682.397	100,295.379	116,278.659	118,086.326	152,464.439
ไทยอุตสาหกรรม						
ไทยอุตสาหกรรม	17,118.161	6,187.000	21,870.601	4,670.500	23,227.950	16,164.750
สระบุรี	18,095.153	2,785.146	21,930.354	7,865.847	44,153.820	37,000.410
สระบุรี (สน)	0.000	0.000	2,945.000	0.000	4,117.583	0.000
ไทยอุตสาหกรรม (เพชรบูรณ์)	27,039.687	33,915.750	17,132.750	13,126.150	9,439.750	1,200.450
รวม	62,253.001	42,887.896	63,878.705	25,662.497	80,939.103	54,365.610
ท่ามะกา						
ท่ามะกา	14,142.900	4,560.500	20,511.500	5,250.000	25,743.000	5,980.000
นิวกุ้งไทย	52,488.750	5,090.350	48,410.295	4,464.500	44,981.180	15,613.750
นิวกุ้งสันหล้า	640.000	0.000	1,917.500	0.000	0.000	0.000
ขอนแก่น	46,472.120	9,778.500	56,068.280	9,413.500	71,643.824	460.500
ขอนแก่น (วังสะพุง)	3,856.000	0.000	2,535.000	0.000	2,687.000	0.000
รวม	117,599.770	19,429.350	129,442.575	19,128.000	145,055.004	22,054.250
ไทยเอกลักษณ์						
ไทยเอกลักษณ์	2,149.000	317.000	3,070.000	3,609.500	23,120.473	70,249.304
เกษตรไทย (รวมผล)	1,992.100	7,680.000	6,664.000	0.000	14,590.000	4,150.000
เกษตรไทยอินเตอร์ฯ	92,812.504	21,931.220	104,093.669	19,953.889	98,556.909	51,852.162
รวม	96,953.604	29,928.220	113,827.669	23,563.389	136,267.383	126,251.466

หน่วย : กระสอบ (100 กก.)

เครือบริษัท	มกราคม		กุมภาพันธ์		มีนาคม	
	ธรรมดา	ปริสุทธิ	ธรรมดา	ปริสุทธิ	ธรรมดา	ปริสุทธิ
กุ่มกาวปี						
เกษตรผล	20,878.500	2,448.500	21,989.500	2,171.750	14,671.000	2,880.000
กุ่มกาวปี	3,741.000	779.500	8,615.000	1,275.000	32,927.430	13,216.500
รวม	24,619.500	3,228.000	30,604.500	3,446.750	47,598.430	16,096.500
มิตรผล						
มิตรผล (กาแฟสินธุ์)	34,760.730	1,359.627	30,286.735	4,296.479	49,434.252	1,231.253
สิงห์บุรี	28,851.585	9,565.500	24,985.767	10,099.250	22,068.349	11,664.038
มิตรผล	50,720.655	197,249.563	63,623.785	226,297.074	52,745.969	200,039.544
รวมเกษตรกร (ขก)	64,967.452	29,285.000	71,400.242	26,966.000	59,313.554	31,387.250
รวมเกษตรกร (ชช)	15,558.500	53,185.930	22,492.831	46,819.340	18,146.500	29,083.592
รวมเกษตรกร (มิตรภูหลวง)	37.200	974.613	65.000	536.571	19.700	2,104.736
มิตรผล (อจ)	7.800	556.500	0.000	356.000	0.000	284.500
รวม	194,903.922	292,176.734	212,854.361	315,370.715	201,728.324	275,794.913
กลุ่มสุพรรณบุรี						
ทิพย์กำแพงเพชร	54,853.616	12,180.500	58,605.500	9,527.000	71,785.000	10,423.500
ทิพย์สุโขทัย (อุตรดิตถ์)	14,163.050	12,141.000	18,605.700	15,132.000	26,141.510	18,483.000
สุพรรณบุรี	0.000	0.000	0.000	0.000	0.000	0.000
รวม	69,016.666	24,321.500	77,211.200	24,659.000	97,926.510	28,906.500
วังขนาย						
ชัยมงคล	10,355.000	0.000	12,739.902	19.999	20,925.807	9.998
วังขนาย(มหาวัง)	306.136	0.000	160.000	0.000	160.000	0.000
ที.อื่น.	10,403.941	80.000	5,381.131	0.000	8,967.280	40.000
อ่างเวียน (ราชสีมา)	42,228.420	470.000	34,005.215	105.000	25,876.382	210.000
รวม	63,293.497	550.000	52,286.247	124.999	55,929.469	259.998

หน่วย : กระสอบ (100 กก.)

เครื่องบริษัท	มกราคม		กุมภาพันธ์		มีนาคม	
	ธรรมดา	บริสุทธิ	ธรรมดา	บริสุทธิ	ธรรมดา	บริสุทธิ
ราชบุรี						
ราชบุรี	27,056.000	0.500	23,096.000	1,280.000	10,364.500	2,310.000
ราชบุรี (กาญจนบุรี)	2,852.568	2,300.000	539.699	1,330.000	9,659.092	700.000
รวม	29,908.568	2,300.500	23,635.699	2,610.000	20,023.592	3,010.000
ไทยกาญจนบุรี						
ไทยกาญจนบุรี	31,870.000	0.000	35,188.000	10.000	60,443.100	20.000
ไทยกาญจนบุรี (อุดร)	1,027.000	4.000	1,800.500	0.000	1,253.961	1,287.420
รวม	32,897.000	4.000	36,988.500	10.000	61,697.061	1,307.420
ระยอง						
ระยอง	26,397.000	0.000	26,856.500	0.000	31,648.000	0.000
ระยอง (ชย)	2,170.000	0.000	1,750.000	0.000	2,265.000	0.000
รวม	28,567.000	0.000	28,606.500	0.000	33,913.000	0.000
คะวันออก						
คะวันออก	70,849.800	5,161.500	63,432.500	5,645.000	104,252.500	7,771.000
น้ำตาลอ้อยคะวันออก (วังสมบูรณ์)	0.000	0.000	0.000	0.000	0.000	0.000
รวม	70,849.800	5,161.500	63,432.500	5,645.000	104,252.500	7,771.000
อิสระ						
อูคาน้ำตาลอีสาน	9,453.700	0.000	12,160.000	0.000	4,841.000	0.000
กำแพงเพชร	11,702.700	0.000	12,922.500	0.000	14,863.000	0.000
นครเพชร	64,962.283	636.750	56,803.931	2,210.000	60,911.594	1,660.500
ประจวบอูคาน	5,680.000	500.000	7,505.500	320.000	12,797.500	350.500
มิตรเกษตร	19,892.000	0.500	20,130.000	0.000	23,361.000	53.500
บ้านโป่ง	16,120.600	0.000	25,178.000	180.500	20,290.000	241.000
ปราณบุรี	13,590.000	495.000	11,395.000	255.000	13,487.500	405.000
กรบุรี	27,822.320	31,190.200	23,598.075	37,068.000	27,395.483	48,079.000
สหเรือง	50,536.000	0.000	38,699.000	0.000	34,890.500	177.750
บุรีรัมย์	32,637.960	105.310	23,840.250	412.750	40,845.000	0.000
มิตรเกษตรอุทัย	23,142.500	0.000	25,407.000	0.000	28,186.000	0.000
เริ่มอุดม	12,437.900	1.000	9,935.000	5.000	4,090.000	0.000
เอราวัณ	22,846.000	0.000	13,216.500	110.000	18,518.500	2.500
รวม	310,823.963	32,928.760	280,790.756	40,561.250	304,477.077	50,969.750
รวมทั้งสิ้น	1,279,782.666	590,376.696	1,292,028.841	583,236.081	1,513,106.928	752,033.196

หน่วย : กระสอบ (100 กก.)

เครื่องบริษัท	เมษายน		พฤษภาคม		มิถุนายน	
	ธรรมดา	บริสุทธิ	ธรรมดา	บริสุทธิ	ธรรมดา	บริสุทธิ
โคราช						
สุรินทร์	4,793.750	689.273	4,346.250	644.448	3,968.750	461.459
อุบลโคราช	79,213.500	7,510.000	54,023.929	6,690.000	65,363.650	5,266.000
รวม	84,007.250	8,199.273	58,370.179	7,334.448	69,332.400	5,727.459
ไทยรุ่งเรือง						
ไทยเพิ่มทุน	0.000	7,002.000	0.000	5,645.250	0.000	10,631.000
ไทยรุ่งเรือง	48,180.616	56,269.178	47,390.123	50,112.984	50,844.808	53,251.631
อุบลน้ำคาลบ้านไร่	14,907.750	53,897.166	12,439.000	44,095.214	13,531.000	47,620.359
สหการ	8,806.000	813.000	14,328.500	160.000	18,750.500	300.000
พืชญ่โลก	23,311.221	6,199.050	19,685.883	7,259.750	21,034.995	6,517.750
ไทยรุ่งเรือง (สน)	0.000	0.000	0.000	0.000	0.000	0.000
รวม	95,205.587	124,180.394	93,843.505	107,273.198	104,161.303	118,320.740
ไทยอุบล						
ไทยอุบลสาหกรรม	13,420.500	6,635.000	12,151.000	4,372.500	15,650.620	2,735.000
สระบุรี	35,414.728	22,784.317	27,484.714	33,799.722	38,826.526	23,170.535
สระบุรี (ลบ)	1,174.342	0.000	2,705.899	0.000	3,755.105	0.000
ไทยอุบลสาหกรรม (เพชรบูรณ์)	5,857.750	71.900	1,692.750	0.000	394.979	0.000
รวม	55,867.320	29,491.217	44,034.363	38,172.222	58,627.230	25,905.535
ท่ามะกา						
ท่ามะกา	12,379.000	5,240.000	13,788.000	4,290.000	18,387.500	4,450.000
นิวกุงไทย	39,267.564	16,715.000	33,587.643	11,882.500	37,423.620	8,958.900
นิวกวังสุนหลี	0.000	0.000	0.000	0.000	0.000	0.000
ขอนแก่น	63,909.028	5,741.500	54,840.738	3,070.000	50,285.518	1,087.500
ขอนแก่น (วังสะพุง)	620.000	0.000	2,100.000	0.000	2,270.000	0.000
รวม	116,175.592	27,696.500	104,316.381	19,242.500	108,366.638	14,496.400
ไทยเอกสิทธิ์						
ไทยเอกสิทธิ์	37,419.218	30,850.923	24,055.500	1,400.500	15,566.019	50,685.489
เกษตรไทย (รวมผล)	13,560.000	4,214.000	11,113.500	4,040.000	8,476.000	3,285.000
เกษตรไทยอินเตอร์ฯ	106,722.638	247,198.137	104,253.584	218,441.432	102,012.973	180,168.490
รวม	157,701.856	282,263.060	139,422.584	223,881.932	126,054.992	234,138.979

หน่วย : กระสอบ (100 กก.)

เครื่องบริษัท	เมษายน		พฤษภาคม		มิถุนายน	
	ธรรมดา	บริสุทธิ	ธรรมดา	บริสุทธิ	ธรรมดา	บริสุทธิ
กุ่มกวาวปี						
เกษตรผล	18,013.000	3,612.500	20,861.500	9,049.750	26,164.750	9,175.000
กุ่มกวาวปี	17,369.250	300.000	12,372.500	0.000	12,636.500	450.000
รวม	35,382.250	3,912.500	33,234.000	9,049.750	38,801.250	9,625.000
มิตรผล						
มิตรผล (กาฬสินธุ์)	50,794.241	4,907.089	42,954.876	12,426.845	47,334.488	6,529.422
สิงห์บุรี	20,897.201	8,388.500	18,346.888	16,760.500	11,760.082	10,011.250
มิตรผล	5,793.449	30,549.558	8,016.094	6,867.512	24,363.328	15,897.785
รวมเกษตรกร (ชก)	56,125.828	26,973.500	34,908.942	13,463.250	37,921.619	9,048.000
รวมเกษตรกร (ชข)	22,564.000	57,557.700	33,767.500	22,777.160	34,143.056	36,502.300
รวมเกษตรกร (มิตรภูหลวง)	30.000	299.201	0.000	23,915.841	0.000	4,871.037
มิตรผล (อจ)	0.000	8.000	0.000	3,835.500	0.000	3,268.991
รวม	156,204.719	128,683.549	137,994.300	100,046.608	155,522.573	86,128.785
กลุ่มสุพรรณบุรี						
ทิพย์กำแพงเพชร	48,797.500	10,203.500	50,021.000	12,393.000	57,242.750	8,339.500
ทิพย์สุโขทัย (อุครดิตต์)	28,567.510	13,378.000	18,316.423	16,672.000	22,182.193	13,500.000
สุพรรณบุรี	0.000	0.000	0.000	0.000	0.000	0.000
รวม	77,365.010	23,581.500	68,337.423	29,065.000	79,424.943	21,839.500
วังขนาย						
ชัยมงคล	19,794.706	29.997	20,344.412	29.997	23,357.000	0.000
วังขนาย(มหาวัง)	160.000	0.000	152.468	0.000	304.936	0.000
ที่อื่น.	7,528.505	0.000	4,562.231	0.000	3,539.922	0.000
อ่างเวียน (ราชสีมา)	18,411.980	120.000	11,500.628	120.000	10,049.517	120.000
รวม	45,895.191	149.997	36,559.739	149.997	37,251.375	120.000

หน่วย : กระสอบ (100 กก.)

เครื่องบริษัท	เมษายน		พฤษภาคม		มิถุนายน	
	ธรรมดา	บริสุทธิ	ธรรมดา	บริสุทธิ	ธรรมดา	บริสุทธิ
ราชบุรี						
ราชบุรี	600.000	0.000	10,185.000	600.000	30,330.000	0.000
ราชบุรี (กาญจนบุรี)	25,885.937	1,230.000	16,672.780	2,555.000	1,868.670	4,675.000
รวม	26,485.937	1,230.000	26,857.780	3,155.000	32,198.670	4,675.000
ไทยกาญจนบุรี						
ไทยกาญจนบุรี	60,527.500	0.000	37,985.500	0.000	33,725.000	0.000
ไทยกาญจนบุรี (อุดร)	4,990.500	0.000	11,785.000	0.000	22,200.500	0.000
รวม	65,518.000	0.000	49,770.500	0.000	55,925.500	0.000
ระยอง						
ระยอง	28,222.000	0.000	23,845.500	0.000	37,508.500	0.000
ระยอง (ชช)	1,935.000	0.000	1,910.000	0.000	1,630.000	0.000
รวม	30,157.000	0.000	25,755.500	0.000	39,138.500	0.000
คะวันออก						
คะวันออก	76,862.500	4,490.000	59,918.000	4,565.000	61,505.500	6,800.500
น้ำคาลอ้อยคะวันออก (วังสมบูรณ์)	0.000	0.000	0.000	0.000	0.000	0.000
รวม	76,862.500	4,490.000	59,918.000	4,565.000	61,505.500	6,800.500
อิสระ						
อุคาน้ำคาลอีสาน	6,260.000	0.000	12,055.000	0.000	21,960.000	0.000
กำแพงเพชร	9,270.000	0.000	8,270.000	10,061.650	9,815.000	13,200.000
นครเพชร	60,152.168	855.000	44,381.757	785.000	41,902.750	640.000
ประจวบอุค	20,902.500	690.000	18,535.000	185.000	14,650.000	385.000
มิตรเกษตร	18,425.000	0.000	17,539.000	0.000	19,071.500	14.000
บ้านโป่ง	21,280.000	910.000	17,355.000	771.500	15,845.000	1,022.500
ปราณบุรี	14,407.500	755.000	13,241.000	900.000	11,966.000	465.000
ครบุรี	26,452.316	33,952.300	29,259.545	24,291.750	25,250.257	40,931.250
สทเรือ	26,999.500	0.000	22,091.500	0.000	22,584.000	0.000
บุรีรัมย์	23,465.750	27.500	18,022.750	18.250	16,918.500	35.500
มิตรเกษตรอุทัย	25,059.000	0.000	21,123.000	0.000	23,608.000	0.000
เริ่มอุค	1,456.000	1.000	13,502.500	7,625.500	46,037.000	27,782.750
เอราวัณ	17,664.000	0.000	23,721.000	0.000	28,480.500	0.000
รวม	271,793.734	37,190.800	259,097.052	44,638.650	298,088.507	84,476.000
รวมทั้งสิ้น	1,294,621.945	671,068.790	1,137,511.306	586,574.306	1,264,399.381	612,253.898

ตารางหมวดที่ 10 รวมปริมาณและรายได้จากการจำหน่ายน้ำคาลทรายภายในประเทศรวมทุกปีโควตา

ม.ล.2564- น.ย. 2564

หน่วย : กระสอบ (100 กก.)

ชื่อโรงงาน	น้ำคาลทรายขาวธรรมดา		น้ำคาลทรายขาวบริสุทธิ์		รวม (ขาว+บริสุทธิ์)	
	ปริมาณ (กระสอบ)	รายได้ (บาท)	ปริมาณ (กระสอบ)	รายได้ (บาท)	ปริมาณ (กระสอบ)	รายได้ (บาท)
เขต 1						
ทิพย์สุโขทัย (อุดรดิตต์)	127,976.385	220,759,264.125	89,306.000	162,983,450.000	217,282.385	383,742,714.125
ไทยอกลักษณ์	105,380.210	181,780,861.560	157,112.716	286,730,706.335	262,492.925	468,511,567.895
รวมเขต 1	233,356.595	402,540,125.685	246,418.716	449,714,156.335	479,775.310	852,254,282.020
เขต 2						
ทิพย์กำแพงเพชร	341,305.366	588,751,756.350	63,067.000	115,097,275.000	404,372.366	703,849,031.350
กำแพงเพชร	66,843.200	115,304,520.000	23,261.650	42,452,511.250	90,104.850	157,757,031.250
เกษตรไทยฯ (รวมผล)	56,395.600	97,282,410.000	23,369.000	42,648,425.000	79,764.600	139,930,835.000
นครเพชร	329,114.484	567,722,485.245	6,787.250	12,386,731.250	335,901.734	580,109,216.495
น้ำคาลพิชญ์โลก	169,322.017	292,080,479.498	53,271.932	97,221,275.900	222,593.949	389,301,755.398
มิตรเกษตรอุทัยธานี	146,525.500	252,756,487.500	0.000	0.000	146,525.500	252,756,487.500
รวมเขต 2	1,109,506.167	1,913,898,138.593	169,756.832	309,806,218.400	1,279,262.999	2,223,704,356.993
เขต 3						
สิงห์บุรี	126,909.873	218,919,530.235	66,489.038	121,342,494.350	193,398.911	340,262,024.585
เกษตรไทยฯ	608,452.277	1,049,580,177.653	739,545.331	1,349,670,229.075	1,347,997.608	2,399,250,406.728
ไทยรุ่งเรือง	295,178.356	509,182,664.273	345,713.439	630,927,026.358	640,891.795	1,140,109,690.630
ทิพย์อื่น.	40,383.011	69,660,693.630	120.000	219,000.000	40,503.011	69,879,693.630
สระบุรี	185,905.296	320,686,634.738	127,405.976	232,515,906.930	313,311.272	553,202,541.668
สระบุรี (ลบ)	14,697.930	25,353,929.250	0.000	0.000	14,697.930	25,353,929.250
ไทยอุตสาหกรรม (เพชรบูรณ์)	61,557.666	106,186,973.333	48,314.250	88,173,506.250	109,871.916	194,360,479.583
รวมเขต 3	1,333,084.408	2,299,570,603.110	1,327,588.035	2,422,848,162.963	2,660,672.442	4,722,418,766.073
เขต 4						
ชัยมงคล	107,516.827	185,466,526.575	89.991	164,233.575	107,606.818	185,630,760.150
ไทยเพิ่มพูน	421.100	726,397.500	43,991.000	80,283,575.000	44,412.100	81,009,972.500
ไทยอุตสาหกรรม	103,438.832	178,431,985.200	40,764.750	74,395,668.750	144,203.582	252,827,653.950
ประจวบอุตสาหกรรม	80,070.500	138,121,612.500	2,430.500	4,435,662.500	82,501.000	142,557,275.000
ท่ามะกา	104,951.900	181,042,027.500	29,770.500	54,331,162.500	134,722.400	235,373,190.000
นิวกุ้งไทย	256,159.052	441,874,364.700	62,725.000	114,473,125.000	318,884.052	556,347,489.700
อุตสาหกรรมน้ำคาลบ้านไร่	74,782.000	128,998,950.000	295,283.957	538,893,221.525	370,065.957	667,892,171.525
ไทยกาญจนบุรี	259,739.100	448,049,947.500	30.000	54,750.000	259,769.100	448,104,697.500
มิตรเกษตร	118,418.500	204,271,912.500	68.000	124,100.000	118,486.500	204,396,012.500
มิตรผล	205,263.281	354,079,160.070	676,901.037	1,235,344,392.708	882,164.318	1,589,423,552.778
บ้านโป่ง	116,068.600	200,218,335.000	3,125.500	5,704,037.500	119,194.100	205,922,372.500
ราชบุรี	101,631.500	175,314,337.500	4,190.500	7,647,662.500	105,822.000	182,962,000.000
ราชบุรี (กาญจนบุรี)	57,478.745	99,150,835.125	12,790.000	23,341,750.000	70,268.745	122,492,585.125
รวมเขต 4	1,585,939.937	2,735,746,391.670	1,172,160.735	2,139,193,341.558	2,758,100.672	4,874,939,733.228

หน่วย : กระสอบ (100 กก.)

ชื่อโรงงาน	น้ำตาลทรายขาวธรรมดา		น้ำตาลทรายขาวบริสุทธิ์		รวม (ขาว+บริสุทธิ์)	
	ปริมาณ (กระสอบ)	รายได้ (บาท)	ปริมาณ (กระสอบ)	รายได้ (บาท)	ปริมาณ (กระสอบ)	รายได้ (บาท)
เขต 5						
สุพรรณบุรี	0.000	0.000	0.000	0.000	0.000	0.000
รวมเขต 5	0.000	0.000	0.000	0.000	0.000	0.000
เขต 6						
ปราจีนบุรี	78,087.000	134,700,075.000	3,275.000	5,976,875.000	81,362.000	140,676,950.000
รวมเขต 6	78,087.000	134,700,075.000	3,275.000	5,976,875.000	81,362.000	140,676,950.000
เขต 7						
นิวกวังสุรินทร์	2,557.500	4,411,687.500	0.000	0.000	2,557.500	4,411,687.500
สหการ	75,421.000	130,101,225.000	2,939.500	5,364,587.500	78,360.500	135,465,812.500
น้ำตาลและอ้อยตะวันออก	436,820.800	753,515,880.000	34,433.000	62,840,225.000	471,253.800	816,356,105.000
ระยอง	174,477.500	300,973,687.500	0.000	0.000	174,477.500	300,973,687.500
น้ำตาลและอ้อยตะวันออก (วัง)	0.000	0.000	0.000	0.000	0.000	0.000
รวมเขต 7	689,276.800	1,189,002,480.000	37,372.500	68,204,812.500	726,649.300	1,257,207,292.500
เขต 9						
สุรินทร์	30,464.850	52,551,866.250	3,175.692	5,795,637.900	33,640.542	58,347,504.150
อุตสาหกรรมอีสาน	66,729.700	115,108,732.500	0.000	0.000	66,729.700	115,108,732.500
มิตรภาพสินธุ์	255,565.321	440,850,178.898	30,750.715	56,120,055.605	286,316.037	496,970,234.503
วังขนาย (มหาวัง)	1,243.540	2,145,106.500	0.000	0.000	1,243.540	2,145,106.500
เกษตรผล	122,578.250	211,447,481.250	29,337.500	53,540,937.500	151,915.750	264,988,418.750
อุตสาหกรรมโคราช	439,134.579	757,507,148.430	51,820.500	94,572,412.500	490,955.079	852,079,560.930
รวมเกษตรกร (ขก)	324,637.637	559,999,923.308	137,123.000	250,249,475.000	461,760.637	810,249,398.308
อ่างเวียน	142,072.142	245,074,445.123	1,145.000	2,089,625.000	143,217.142	247,164,070.123
ครบุรี	159,777.997	275,617,045.515	215,512.500	393,310,312.500	375,290.497	668,927,358.015
เริ่มอุดม	87,458.400	150,865,740.000	35,415.250	64,632,831.250	122,873.650	215,498,571.250
กุ่มกาวปี	87,661.680	151,216,398.000	16,021.000	29,238,325.000	103,682.680	180,454,723.000
ขอนแก่น	343,219.508	592,053,651.128	29,551.500	53,931,487.500	372,771.008	645,985,138.628
สหเรือง	195,800.500	337,755,862.500	177.750	324,393.750	195,978.250	338,080,256.250
บุรีรัมย์	155,730.210	268,634,612.250	599.310	1,093,740.750	156,329.520	269,728,353.000
รวมเกษตรกร (ขช)	146,672.387	253,009,867.058	245,926.022	448,814,990.150	392,598.409	701,824,857.208
เอราวัณ	124,446.500	214,670,212.500	112.500	205,312.500	124,559.000	214,875,525.000
น้ำตาลไทยอุดรธานี	43,057.461	74,274,119.708	1,291.420	2,356,840.588	44,348.880	76,630,960.295
รวมเกษตรกร (มิตรภูหลวง)	151.900	262,027.500	32,701.999	59,681,147.810	32,853.899	59,943,175.310
ขอนแก่น (วังสะพุง)	14,068.000	24,267,300.000	0.000	0.000	14,068.000	24,267,300.000
ระยอง (ขช)	11,660.000	20,113,500.000	0.000	0.000	11,660.000	20,113,500.000
ไทยรุ่งเรือง (สกลนคร)	61.800	106,605.000	0.000	0.000	61.800	106,605.000
มิตรผล (อจ)	7.800	13,455.000	8,309.491	15,164,821.075	8,317.291	15,178,276.075
รวมเขต 9	2,752,200.161	4,747,545,278.415	838,971.149	1,531,122,346.378	3,591,171.310	6,278,667,624.793
รวมทั้งสิ้น	7,781,451.068	13,423,003,092.473	3,795,542.966	6,926,865,913.133	11,576,994.034	20,349,869,005.605

หมายเหตุ

ธรรมดาใช้ราคา 1,725.00 บาท บริสุทธิ์ใช้ราคา 1,825.00 บาท

ตารางผนวกที่ 11 ปริมาณและรายได้จากการจำหน่ายน้ำตาลทรายขาวภายในประเทศแยกตามชนิดน้ำตาล
มกราคม - มิถุนายน 2564

หน่วย : กระสอบ (100 กก.)

เดือน	น้ำตาลขาวธรรมดา			น้ำตาลขาวบริสุทธิ์			รวม		ราคาเฉลี่ย (บาท/กระสอบ)
	ปริมาณ (กระสอบ)	รายได้ (บาท)	ราคาเฉลี่ย บาท/กระสอบ	ปริมาณ (กระสอบ)	รายได้ (บาท)	ราคาเฉลี่ย (บาท/กระสอบ)	ปริมาณ (กระสอบ)	รายได้ (บาท)	
มกราคม	1,279,782.666	2,207,625,098.850	1,725.00	590,376.696	1,077,437,470.200	1,825.00	1,870,159.362	3,285,062,569.050	1,756.57
กุมภาพันธ์	1,292,028.841	2,228,749,750.725	1,725.00	583,236.081	1,064,405,847.825	1,825.00	1,875,264.922	3,293,155,598.550	1,756.10
มีนาคม	1,513,106.928	2,610,109,450.800	1,725.00	752,033.196	1,372,460,582.700	1,825.00	2,265,140.124	3,982,570,033.500	1,758.20
เมษายน	1,294,621.945	2,233,222,855.125	1,725.00	671,068.790	1,224,700,541.750	1,825.00	1,965,690.735	3,457,923,396.875	1,759.14
พฤษภาคม	1,137,511.306	1,962,207,002.850	1,725.00	586,574.306	1,070,498,108.450	1,825.00	1,724,085.612	3,032,705,111.300	1,759.02
มิถุนายน	1,264,399.381	2,181,088,932.225	1,725.00	612,253.898	1,117,363,363.850	1,825.00	1,876,653.279	3,298,452,296.075	1,757.62
รวมทั้งสิ้น	7,781,451.067	13,423,003,090.575	1,725.00	3,795,542.967	6,926,865,914.775	1,825.00	11,576,994.034	20,349,869,005.350	1,757.79

ตารางผนวกที่ 12 ปริมาณการจำหน่ายน้ำตาลทรายขาวธรรมดาและขาวบริสุทธิ์
ให้กับผู้บริโภครโดยตรงและผู้บริโภคโดยอ้อมรายเดือน ปี 2564

หน่วย : กระสอบ (100 กก.)

เดือน	ผู้บริโภครโดยตรง	ผู้บริโภครโดยอ้อม
	พ่อค้าคนกลาง (ขี้ปั่ว)	
มกราคม	1,130,952.767	739,206.595
กุมภาพันธ์	1,092,872.142	782,392.780
มีนาคม	1,298,971.155	966,168.969
เมษายน	1,093,249.897	872,440.838
พฤษภาคม	957,442.391	766,643.221
มิถุนายน	1,068,599.446	808,053.833
รวมทั้งสิ้น	6,642,087.798	4,934,906.236

ตารางผนวกที่ 13 ปริมาณการจำหน่ายน้ำตาลทรายขาวภายในประเทศ รายเดือน
เปรียบเทียบระหว่างปี 2563 กับปี 2564

หน่วย : กระสอบ (100 กก.)

เดือน	ปี 2563	ปี 2564	- (ลดลง) +เพิ่มขึ้น	เพิ่ม, ลด %
มกราคม	2,162,624.864	1,870,159.362	-292,465.502	-13.52
กุมภาพันธ์	2,059,608.713	1,875,264.922	-184,343.791	-8.95
มีนาคม	2,028,623.651	2,265,140.124	236,516.473	11.66
เมษายน	1,656,962.602	1,965,690.735	308,728.133	18.63
พฤษภาคม	1,692,649.374	1,724,085.612	31,436.238	1.86
มิถุนายน	1,846,393.851	1,876,653.279	30,259.428	1.64
รวมทั้งสิ้น	11,446,863.055	11,576,994.034	130,130.979	1.14

ตารางที่ 14 เปรียบเทียบปริมาณการจำหน่ายโดยตรงและโดยอ้อม ระหว่างปี 2563 กับปี 2564

รายเดือน

หน่วย: กระสอบ (100 กก.)

เดือน	โดยตรง		- (ลดลง) +เพิ่มขึ้น	เพิ่ม, ลด %	โดยอ้อม		- (ลดลง) +เพิ่มขึ้น	เพิ่ม, ลด %
	ปี 2563	ปี 2564			ปี 2563	ปี 2564		
มกราคม	1,231,087.008	1,130,952.767	-100,134.241	-8.13	931,537.856	739,206.595	-192,331.261	-20.65
กุมภาพันธ์	1,269,010.737	1,092,872.142	-176,138.595	-13.88	790,597.976	782,392.780	-8,205.196	-1.04
มีนาคม	1,135,604.348	1,298,971.155	163,366.807	14.39	893,019.303	966,168.969	73,149.666	8.19
เมษายน	909,663.476	1,093,249.897	183,586.421	20.18	747,299.126	872,440.838	125,141.712	16.75
พฤษภาคม	947,833.173	957,442.391	9,609.218	1.01	744,816.201	766,643.221	21,827.020	2.93
มิถุนายน	1,092,251.571	1,068,599.446	-23,652.125	-2.17	754,142.280	808,053.833	53,911.553	7.15
รวมทั้งสิ้น	6,585,450.313	6,642,087.798	56,637.485	0.86	4,861,412.742	4,934,906.236	73,493.494	1.51