

ปริมาณการจำหน่ายน้ำตาลทราย เพื่อบริโภคภายในประเทศ ไตรมาสที่ 3 ปี 2560



- : งานประมวลผลและข้อมูลสถิติกลาง ฝ่ายประมวลผลข้อมูลกลางและสารสนเทศ
- : สำนักบริหารอ้อยและน้ำตาลทราย กระทรวงอุตสาหกรรม

สารบัญ

	หน้า
สารบัญภาพ	2
สารบัญตาราง	3
ตารางภาคผนวก	4
ปริมาณการจำหน่ายน้ำตาลทรายภายในประเทศ ไตรมาสที่ 3 ปี 2560	2 - 12
- ปริมาณการจำหน่ายน้ำตาลทรายภายในประเทศ	2
- ลักษณะการจำหน่ายน้ำตาลทรายภายในประเทศ	6
- การจำหน่ายให้กับผู้บริโภครายตรง	
- การจำหน่ายให้กับผู้บริโภครายอ้อม	

สารบัญภาพ

หน้า

ภาพที่ 1	กราฟแสดงเปรียบเทียบปริมาณในการจำหน่าย ระหว่างปี 2559 กับปี 2560 รายเดือน	3
ภาพที่ 2	กราฟแสดงสัดส่วนในการจำหน่ายน้ำตาลทราย ในไตรมาสที่ 3 ปี 2560 แยกตามเครือบริษัท	5
ภาพที่ 3	กราฟแสดงลักษณะการจำหน่ายน้ำตาลทรายภายในประเทศ ในไตรมาสที่ 3 ปี 2560 แยกตามประเภทผู้ซื้อ	7
ภาพที่ 4	กราฟเปรียบเทียบปริมาณการจำหน่ายให้กับผู้บริโภคราย ระหว่างปี 2559 กับปี 2560 รายเดือน	8
ภาพที่ 5	กราฟแสดงเปรียบเทียบปริมาณการจำหน่ายให้กับอุตสาหกรรม ระหว่างปี 2559 กับปี 2560	11
ภาพที่ 6	กราฟแสดงสัดส่วนจำหน่ายน้ำตาลทรายให้กับผู้บริโภคราย ในไตรมาสที่ 3 ปี 2560 (แยกตามประเภทอุตสาหกรรม)	12

สารบัญตาราง

หน้า

ตารางที่ 1	ปริมาณการจำหน่ายน้ำตาลทรายขาวธรรมดาและขาวบริสุทธิ์ ในไตรมาสที่ 3	2
ตารางที่ 2	เปรียบเทียบปริมาณในการจำหน่ายน้ำตาลทราย ระหว่างปี 2559 กับปี 2560 (รายเดือน)	3
ตารางที่ 3	ปริมาณการจำหน่ายน้ำตาลทรายขาวธรรมดาและขาวบริสุทธิ์ ในไตรมาสที่ 3 แยกตามเครือข่าย	4
ตารางที่ 4	ปริมาณในการจำหน่ายน้ำตาลทรายขาวธรรมดาและขาวบริสุทธิ์ ให้กับผู้บริโภคโดยตรง ไตรมาสที่ 3	6
ตารางที่ 5	เปรียบเทียบปริมาณการจำหน่ายให้กับผู้บริโภคโดยตรง ระหว่างปี 2559 กับปี 2560 (รายเดือน)	8
ตารางที่ 6	จำนวนรายที่ซื้อเพื่ออุตสาหกรรม และปริมาณการจำหน่ายน้ำตาลขาวธรรมดา ขาวบริสุทธิ์ให้กับผู้บริโภคโดยอ้อมในไตรมาสที่ 3	9
ตารางที่ 7	ปริมาณการจำหน่ายน้ำตาลทรายให้กับผู้บริโภคโดยอ้อม ไตรมาสที่ 3 (แยกตามประเภทอุตสาหกรรม) รายเดือน	10
ตารางที่ 8	เปรียบเทียบปริมาณการจำหน่ายน้ำตาลทรายให้กับผู้บริโภคโดยอ้อม ไตรมาสที่ 3 ระหว่างปี 2559 กับปี 2560 (รายเดือน)	11

ภาคผนวก

	หน้า
ตารางผนวกที่ 1 ปริมาณการจำหน่ายน้ำตาลทรายขาวธรรมดาและขาวบริสุทธิ์ ภายในประเทศ ตั้งแต่ ปี 2551 - 2560	14
ตารางผนวกที่ 2 ปริมาณการจำหน่ายน้ำตาลทรายขาวธรรมดาและขาวบริสุทธิ์ ให้กับผู้บริโภครโดยตรง ตั้งแต่ ปี 2551 - 2560	15
ตารางผนวกที่ 3 ปริมาณการจำหน่ายน้ำตาลทรายขาวธรรมดาและทรายขาวบริสุทธิ์ ให้กับผู้บริโภครโดยอ้อม ตั้งแต่ ปี 2551 - 2560	16
ตารางผนวกที่ 4 ปริมาณการจำหน่ายน้ำตาลทรายให้กับผู้บริโภครโดยตรง และผู้บริโภครโดยอ้อม ตั้งแต่ปี 2546 - 2560	17
ตารางผนวกที่ 5 ปริมาณการจำหน่ายน้ำตาลทรายให้กับผู้บริโภครภายในประเทศ ขาวธรรมดาและขาวบริสุทธิ์ ตั้งแต่ ปี 2546-2560	18
ตารางผนวกที่ 6 ปริมาณการจำหน่ายน้ำตาลทรายให้กับผู้บริโภครโดยอ้อม แยกตามประเภทอุตสาหกรรม ตั้งแต่ ปี 2546 - 2560	19
ตารางผนวกที่ 7 ปริมาณการจำหน่ายน้ำตาลทรายให้กับผู้บริโภครโดยอ้อม แยกตามประเภทอุตสาหกรรม ปี 2560 รายเดือน	20
ตารางผนวกที่ 8 ปริมาณการจำหน่ายน้ำตาลทรายขาวธรรมดาและบริสุทธิ์ เพื่อผู้บริโภครภายในประเทศ ปี 2556-2560 (รายเดือน)	21
ตารางผนวกที่ 9 ปริมาณการจำหน่ายน้ำตาลทรายเพื่อผู้บริโภครภายในประเทศ (โควตา ก.) ตั้งแต่ ม.ค. - ก.ย. 2560 แยกตามเครือข่ายบริษัท	22-30
ตารางผนวกที่ 10 รวมปริมาณและรายได้จากการจำหน่ายน้ำตาลทรายภายในประเทศ รวมทุกปี โควตา (ม.ค. - ก.ย. 2560)	31-32
ตารางผนวกที่ 11 ปริมาณและรายได้จากการจำหน่ายน้ำตาลทรายขาวภายในประเทศ แยกตามชนิดน้ำตาล ม.ค. - ก.ย. 2560	33
ตารางผนวกที่ 12 ปริมาณการจำหน่ายน้ำตาลทรายขาวธรรมดาและขาวบริสุทธิ์ ให้กับผู้บริโภครโดยตรงและผู้บริโภครโดยอ้อม รายเดือน ปี 2560	34
ตารางผนวกที่ 13 ปริมาณการจำหน่ายน้ำตาลทรายขาวภายในประเทศ รายเดือน เปรียบเทียบระหว่างปี 2559 กับปี 2560	35
ตารางผนวกที่ 14 ปริมาณโควตา ก. ปี 2559/60 คงเหลือ ณ วันที่ 29/9 /2560	36-37

ปริมาณการจำหน่ายน้ำตาลทรายภายในประเทศ

ไตรมาสที่ 3 ปี 2560

ปริมาณน้ำตาลทรายที่จำหน่ายได้ในไตรมาสที่ 3 ปี 2560 จำนวน 6,332,808.714 กระสอบ

ปริมาณการจำหน่ายน้ำตาลทรายภายในประเทศ

ปริมาณการจำหน่ายน้ำตาลทรายขาวธรรมดาและขาวบริสุทธิ์ภายในประเทศช่วงไตรมาสที่ 3 มีจำนวนทั้งสิ้น 6,332,808.714 กระสอบ โดยแยกเป็นน้ำตาลทรายขาวธรรมดาจำนวน 3,706,865.800 กระสอบ คิดเป็นสัดส่วนในการจำหน่ายร้อยละ 58.53 และน้ำตาลทรายขาวบริสุทธิ์ จำนวน 2,625,942.914 กระสอบ คิดเป็นสัดส่วนในการจำหน่าย ร้อยละ 41.47

ตารางที่ 1 ปริมาณการจำหน่ายน้ำตาลทรายขาวธรรมดาและขาวบริสุทธิ์ในไตรมาสที่ 3

หน่วย : กระสอบ (100 กก.)

เดือน	ธรรมดา	บริสุทธิ์	รวม	สัดส่วน	
กรกฎาคม	1,236,990.689	833,740.929	2,070,731.618	59.74	: 40.26
สิงหาคม	1,223,604.619	879,812.684	2,103,417.303	58.17	: 41.83
กันยายน	1,246,270.492	912,389.301	2,158,659.793	57.73	: 42.27
รวมทั้งสิ้น	3,706,865.800	2,625,942.914	6,332,808.714	58.53	: 41.47

หมายเหตุ เดือน ก.ค. มีน้ำตาลทรายแดงรวมอยู่ในน้ำตาลทรายขาวธรรมดา จำนวน 2,527.100 กระสอบ
เดือน ส.ค. มีน้ำตาลทรายแดงรวมอยู่ในน้ำตาลทรายขาวธรรมดา จำนวน 3,103.080 กระสอบ
เดือน ก.ย. มีน้ำตาลทรายแดงรวมอยู่ในน้ำตาลทรายขาวธรรมดา จำนวน 1,751.800 กระสอบ

ปริมาณการจำหน่ายน้ำตาลทรายได้ลดลงจากช่วงไตรมาสที่ 2 ปี 2560 จำนวน 63,188.913 กระสอบ คิดเป็นร้อยละ 0.99 ซึ่งเป็นการลดลงจากการจำหน่ายน้ำตาลทรายขาวธรรมดา จำนวน 1,512.687 กระสอบ คิดเป็นร้อยละ 0.04 และปริมาณการจำหน่ายน้ำตาลทรายขาวบริสุทธิ์ลดลง จำนวน 61,676.226 กระสอบ คิดเป็นร้อยละ 2.29 (ปริมาณการจำหน่ายน้ำตาลทรายไตรมาสที่ 2 ของปี 2560 มีจำนวนทั้งสิ้น 6,395,997.627 กระสอบ โดยแยกเป็นน้ำตาลทรายขาวธรรมดา จำนวน 3,708,378.487 กระสอบ และน้ำตาลทรายขาวบริสุทธิ์ จำนวน 2,687,619.140 กระสอบ)

เปรียบเทียบกับปริมาณการจำหน่ายในระยะเวลาเดียวกันกับปี 2559 แล้วมีปริมาณการจำหน่ายลดลงจำนวน 71,189.121 กระสอบ คิดเป็นร้อยละ 1.11 ซึ่งเป็นการลดลงจากการจำหน่ายน้ำตาลทรายขาวธรรมดา จำนวน 228,398.649 กระสอบ คิดเป็นร้อยละ 5.80 และการจำหน่ายน้ำตาลทรายขาวบริสุทธิ์มีปริมาณการจำหน่าย

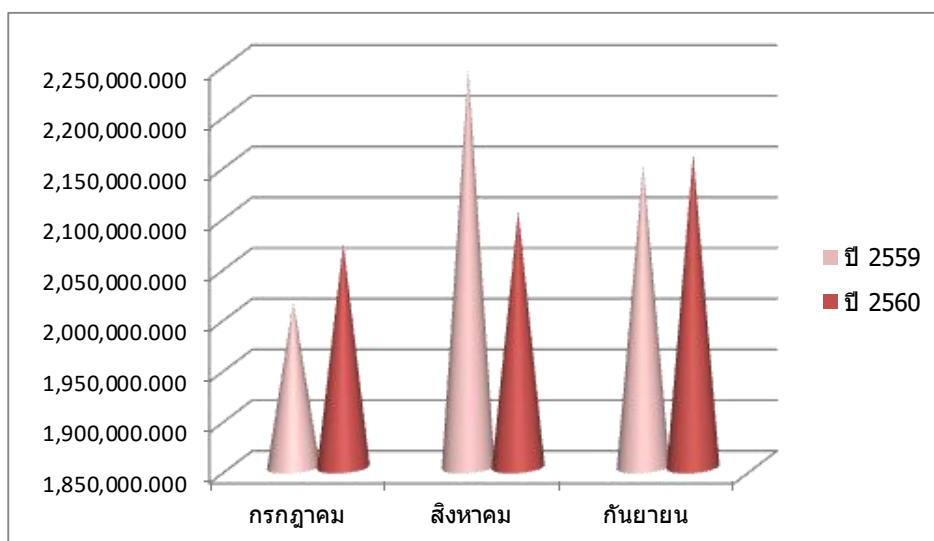
เพิ่มขึ้น จำนวน 157,209.528 กระสอบ คิดเป็นร้อยละ 6.37 (ปริมาณการจำหน่ายน้ำตาลทรายไตรมาสที่ 3 ของปี 2559 มีจำนวนทั้งสิ้น 6,403,997.835 กระสอบ โดยแยกเป็นน้ำตาลทรายขาวธรรมดา จำนวน 3,935,264.449 กระสอบ และน้ำตาลทรายขาวบริสุทธิ์ จำนวน 2,468,733.386 กระสอบ)

ตารางที่ 2 เปรียบเทียบปริมาณในการจำหน่ายน้ำตาลทรายระหว่างปี 2559 กับปี 2560 รายเดือน

หน่วย:กระสอบ (100 กก.)

เดือน	ปี 2559	ปี 2560	เพิ่ม,ลด จำนวน	เพิ่ม,ลด,(%)
กรกฎาคม	2,013,033.449	2,070,731.618	57,698.169	2.87
สิงหาคม	2,242,583.286	2,103,417.303	-139,165.983	-6.21
กันยายน	2,148,381.100	2,158,659.793	10,278.693	0.48
รวมทั้งสิ้น	6,403,997.835	6,332,808.714	-71,189.121	-1.11

กราฟแสดงเปรียบเทียบปริมาณในการจำหน่ายระหว่างปี 2559 กับปี 2560 รายเดือน

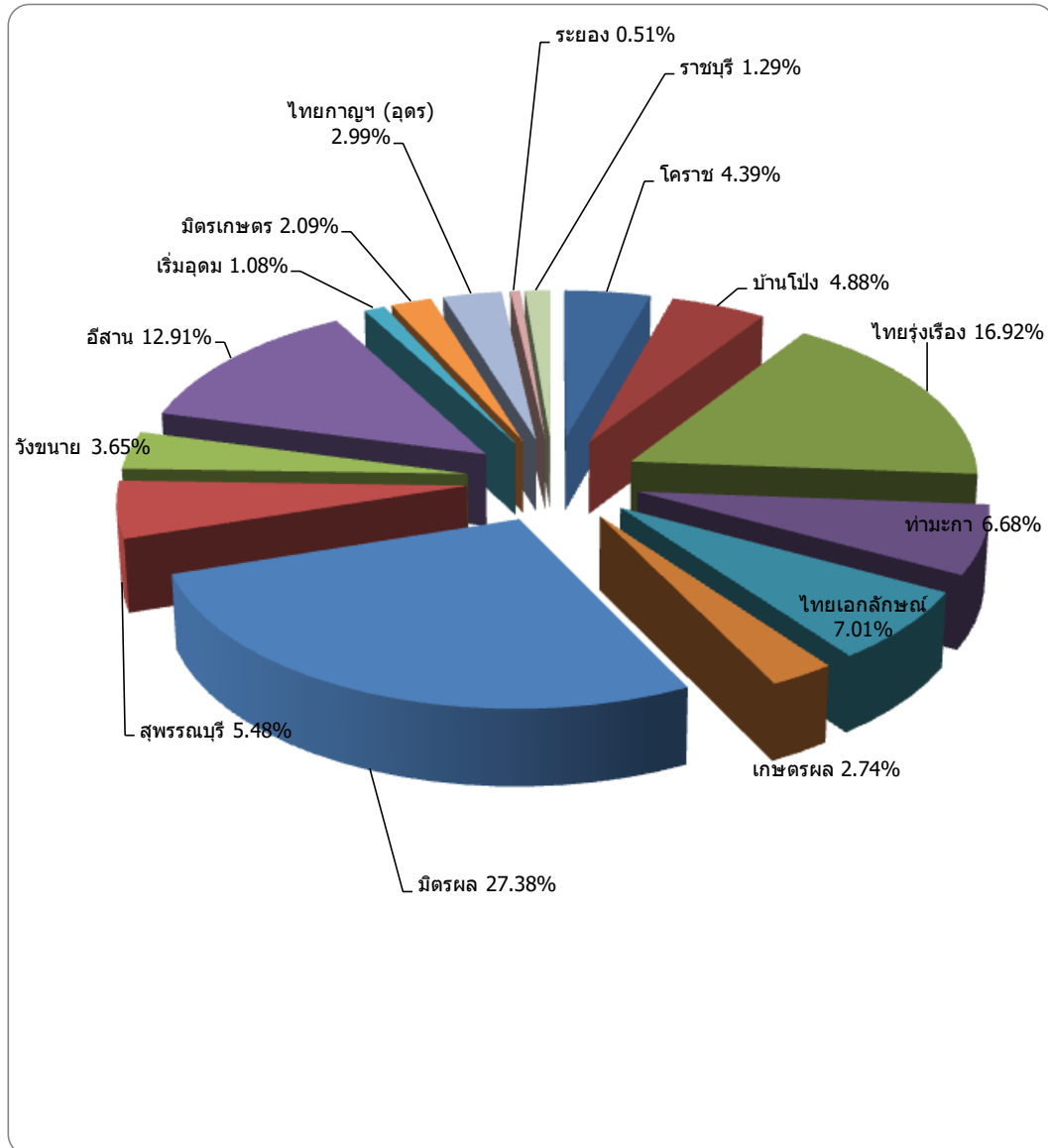


ตารางที่ 3 ปริมาณการจำหน่ายน้ำตาลทรายขาวธรรมดาและขาวบริสุทธิ์ในไตรมาสที่ 3
แยกตามเครือข่ายบริษัท

หน่วย : กระสอบ (100 กก.)

บริษัทในเครือ	กรกฎาคม		สิงหาคม		กันยายน	
	บริสุทธิ์	บริสุทธิ์	ธรรมดา	บริสุทธิ์	ธรรมดา	บริสุทธิ์
โคราช	69,360.000	21,623.750	72,730.000	27,019.000	65,672.500	21,392.500
บ้านโป่ง	73,699.500	36,871.000	62,751.000	35,963.500	65,388.500	34,682.500
ไทยรุ่งเรือง	142,028.262	202,891.088	141,628.929	212,948.949	141,413.108	230,762.270
ท่ามะกา	67,730.500	53,674.750	78,231.500	52,343.750	102,706.000	68,150.810
ไทยเอกสิทธิ์	71,921.500	89,020.500	57,738.500	75,213.000	76,703.500	73,500.500
เกษตรผล	63,567.500	1,417.500	53,944.990	1,227.250	52,889.100	760.500
มิตรผล	227,508.677	315,183.041	256,941.520	347,174.735	230,167.094	356,951.871
สุพรรณบุรี	76,744.500	41,382.750	77,415.250	38,535.500	77,151.500	35,587.750
วังขนาย	83,596.500	5,633.500	69,625.750	6,992.000	61,648.250	3,433.000
อีสาน	206,155.750	54,233.050	213,792.180	55,397.000	228,163.000	59,934.200
เริ่มอุดม	4,259.500	9,380.000	2,876.000	23,908.000	2,514.500	25,153.400
มิตรเกษตร	45,395.000	0.000	47,537.000	0.000	39,381.000	0.000
ไทยกาญจนา (อุดร)	66,910.500	0.000	56,237.000	0.000	66,270.440	0.000
ระยอง	12,190.000	0.000	9,425.000	0.000	10,735.000	0.000
ราชบุรี	25,923.000	2,430.000	22,730.000	3,090.000	25,467.000	2,080.000
รวมทั้งสิ้น	1,236,990.689	833,740.929	1,223,604.619	879,812.684	1,246,270.492	912,389.301

กราฟแสดงสัดส่วนในการจำหน่ายน้ำตาลทราย ในไตรมาสที่ 3 ปี 2560
แยกตามเครือบริษัท



ลักษณะการจำหน่ายน้ำตาลทรายภายในประเทศ

การจำหน่ายน้ำตาลทรายภายในประเทศผ่านฝ่ายบริหารการจำหน่ายสำนักบริหารอ้อยและน้ำตาลทราย สำนักงานคณะกรรมการอ้อยและน้ำตาลทราย แบ่งออกเป็น 2 ลักษณะ ดังนี้

1. จำหน่ายให้กับผู้บริโภคโดยตรง ร้อยละ 50.77 ซึ่งเป็นการจำหน่ายผ่านพ่อค้าคนกลาง (ยี่ปั้ว)
2. จำหน่ายให้กับผู้บริโภคโดยอ้อม (อุตสาหกรรม) ร้อยละ 49.23 เป็นการจำหน่ายให้กับอุตสาหกรรมที่ซื้อน้ำตาลเป็นวัตถุดิบ ในการผลิตสินค้าเพื่อจำหน่ายภายในประเทศ และผลิตสินค้าเพื่อการส่งออก เมื่อสิ้นสุด ไตรมาสที่ 3 มีอุตสาหกรรมที่ได้ขึ้นทะเบียนมาแล้วติดต่อซื้อจำนวน 339 ราย

ประเภทอุตสาหกรรม	จำนวน/ราย
เครื่องดื่ม	60
ขนมปัง (รวมสุราและเบียร์)	32
อาหาร (รวมอาหารและกระป๋องและน้ำปลา)	181
ผลิตภัณฑ์นม	25
ลูกกวาด	14
ยาและอื่น ๆ	27
รวมทั้งสิ้น	339

ตารางที่ 4 ปริมาณในการจำหน่ายน้ำตาลทรายขาวธรรมดาและขาวบริสุทธิ์ ให้กับผู้บริโภคโดยตรง ไตรมาสที่ 3

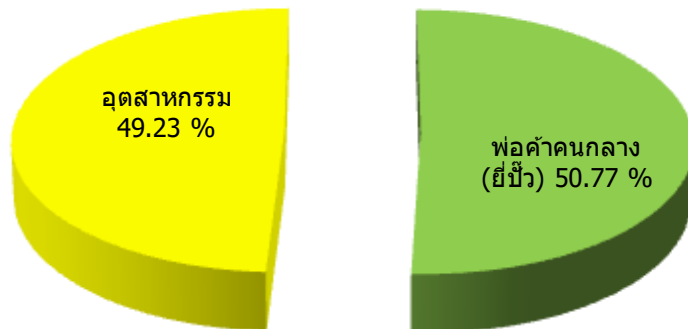
หน่วย: กระสอบ (100 กก.)

เดือน	พ่อค้าคนกลาง (ยี่ปั้ว)		รวม	
	ธรรมดา	บริสุทธิ์	ธรรมดา	บริสุทธิ์
กรกฎาคม	786,091.944	284,877.356	786,091.944	284,877.356
สิงหาคม	655,975.137	417,114.464	655,975.137	417,114.464
กันยายน	645,908.089	424,960.509	645,908.089	424,960.509
รวมทั้งสิ้น	2,087,975.170	1,126,952.329	2,087,975.170	1,126,952.329

ปริมาณการจำหน่ายน้ำตาลทรายให้กับผู้บริโภคโดยตรง ในไตรมาสที่ 3 มีจำนวนทั้งสิ้น 3,214,927.499 กระสอบ ซึ่งลดลงจากไตรมาสที่ 2 ปี 2560 จำนวน 10,733.107 กระสอบ (ปริมาณจำหน่ายในไตรมาสที่ 2 ปี 2560 มีจำนวน 3,225,660.606 กระสอบ) คิดเป็นร้อยละ 0.33

เมื่อเปรียบเทียบกับปริมาณจำหน่ายในช่วงระยะเวลาเดียวกันกับปี 2559 แล้วมีปริมาณในการจำหน่ายน้ำตาลทรายได้ลดลง จำนวน 276,329.593 กระสอบ (ปริมาณจำหน่ายในไตรมาสที่ 3 ปี 2559 มีจำนวน 3,491,257.092 กระสอบ) คิดเป็นร้อยละ 7.92

กราฟแสดงลักษณะการจำหน่ายน้ำตาลทรายภายในประเทศในไตรมาสที่ 3 ปี 2560
แยกตามประเภทผู้ซื้อ

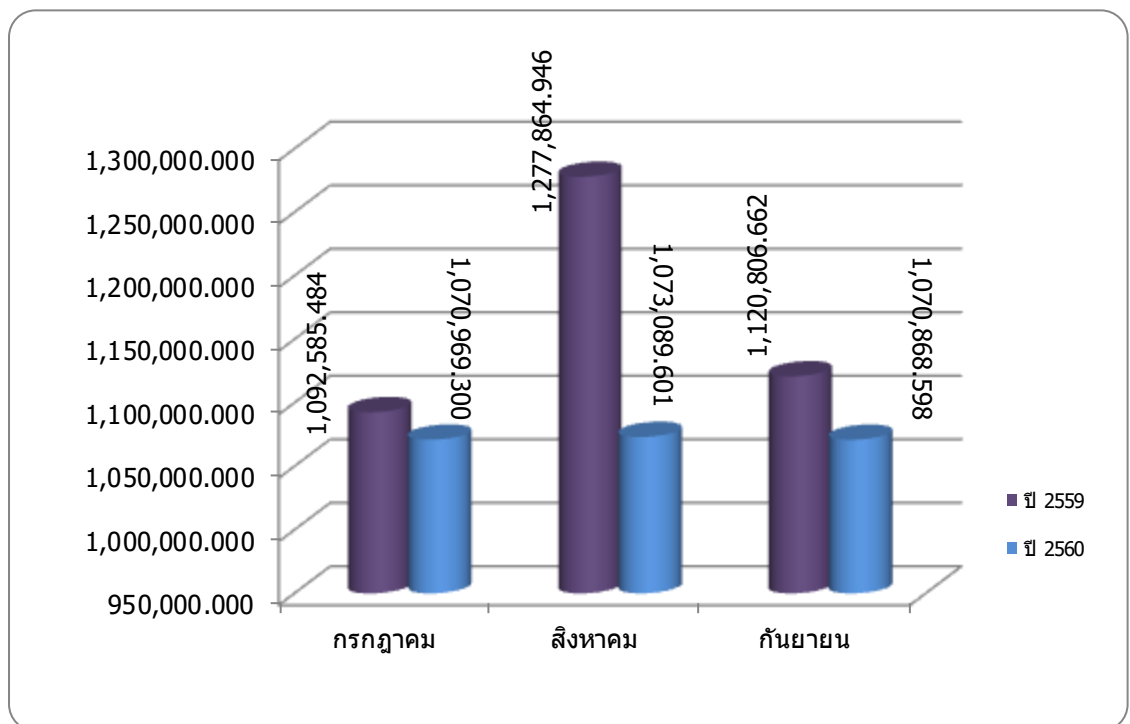


ตารางที่ 5 เปรียบเทียบปริมาณการจำหน่ายให้กับผู้บริโภคโดยตรง ระหว่างปี 2559 กับปี 2560
รายเดือน

หน่วย : กระสอบ (100 กก.)

เดือน	การจำหน่ายให้กับผู้บริโภคโดยตรง		
	ปี 2559	ปี 2560	เพิ่ม,ลด (%)
กรกฎาคม	1,092,585.484	1,070,969.300	-1.98
สิงหาคม	1,277,864.946	1,073,089.601	-16.02
กันยายน	1,120,806.662	1,070,868.598	-4.46
รวมทั้งสิ้น	3,491,257.092	3,214,927.499	-7.91

กราฟเปรียบเทียบปริมาณการจำหน่ายให้กับผู้บริโภคโดยตรงระหว่างปี 2559 กับปี 2560
รายเดือน



ตารางที่ 6 จำนวนรายชื่อเพื่ออุตสาหกรรมและปริมาณการจำหน่ายชาวธรรมดา
ชาวบริสุทธ์ให้กับผู้บริโภคโดยอ้อม ในไตรมาสที่ 3

หน่วย : กระสอบ (100 กก.)

ประเภทอุตสาหกรรม	ปริมาณการจำหน่าย			สัดส่วน
	ธรรมดา	บริสุทธ์	รวม	
เครื่องดื่ม	328,518.438	1,059,991.596	1,388,510.034	44.53
ขนมปัง (รวมสุราและเบียร์)	74,637.350	30,046.150	104,683.500	3.36
อาหาร (รวมอาหารกระป๋องและน้ำปลา)	433,860.029	414,410.072	848,270.101	27.21
ผลิตภัณฑ์นม	484,322.976	151,045.874	635,368.850	20.38
ลูกกวาด	42,441.500	16,424.530	58,866.030	1.89
ยาและอื่น ๆ	3,300.000	78,882.700	82,182.700	2.64
รวมทั้งสิ้น	1,367,080.293	1,750,800.922	3,117,881.215	100.00

จ) นวนผู้ซื้อน้ำตาลทรายเพื่อผลิตสินค้าอุตสาหกรรมที่ขึ้นทะเบียนไว้ และได้มาติดต่อซื้อ
น้ำตาลทรายเพื่ออุตสาหกรรมส่งออกและจำหน่ายภายในประเทศจำนวน 339 ราย ลดลงจากไตรมาสที่ 2
ของปี 2560 จำนวน 21 ราย คิดเป็นร้อยละ 5.83 (จำนวนผู้ซื้อน้ำตาลเพื่ออุตสาหกรรมในไตรมาสที่ 2 ของปี 2560
จำนวน 360 ราย)

เ) เมื่อเปรียบเทียบจำนวนผู้ซื้อน้ำตาลเพื่ออุตสาหกรรมในช่วงระยะเวลาเดียวกันกับปี 2559 แล้ว
มีจำนวนผู้ซื้อลดลง จำนวน 5 ราย คิดเป็นร้อยละ 1.45 (จำนวนผู้ซื้อน้ำตาลเพื่ออุตสาหกรรมในไตรมาสที่ 3 ของปี
2559 จำนวน 344 ราย)

ป) ประเภทอุตสาหกรรมที่มีปริมาณการซื้อมากเป็นอันดับ 1 ตลอดไตรมาสที่ 3 ได้แก่
อุตสาหกรรมเครื่องดื่ม คิดเป็นร้อยละ 44.53 รองลงมาได้แก่ อุตสาหกรรมอาหาร (รวมอาหารกระป๋องและ
น้ำปลา คิดเป็นร้อยละ 27.21 และผลิตภัณฑ์นม คิดเป็นร้อยละ 20.38 ตามลำดับ ส่วนอุตสาหกรรม
ที่มีปริมาณการซื้อน้อยที่สุดได้แก่ ลูกกวาด คิดเป็นร้อยละ 1.89

ตารางที่ 7 ปริมาณการจำหน่ายน้ำตาลทรายให้กับผู้บริโภคโดยอ้อม ไตรมาสที่ 3
(แยกตามประเภทอุตสาหกรรม) รายเดือน

หน่วย : กระสอบ (100 กก.)

ประเภทอุตสาหกรรม	กรกฎาคม		สิงหาคม		กันยายน	
	ธรรมดา	บริสุทธิ์	ธรรมดา	บริสุทธิ์	ธรรมดา	บริสุทธิ์
เครื่องดื่ม	112,309.000	343,185.126	101,113.500	339,660.044	115,095.938	377,146.426
ขนมปัง (รวมสุราและเบียร์)	22,533.060	9,459.248	25,889.420	10,470.956	26,214.870	10,115.946
อาหาร (รวมอาหารกระป๋องและน้ำปลา)	146,790.881	110,846.951	152,315.588	134,864.098	134,753.560	168,699.023
ผลิตภัณฑ์นม	156,763.304	54,771.733	165,799.211	48,969.964	161,760.461	47,304.177
ลูกกวาด	11,602.500	2,550.516	15,330.500	4,086.919	15,508.500	9,787.095
ยาและอื่น ๆ	900.000	28,050.000	2,250.000	29,577.500	150.000	21,255.200
รวมทั้งสิ้น	450,898.745	548,863.574	462,698.219	567,629.481	453,483.329	634,307.867

๒/ ปริมาณในการจำหน่ายน้ำตาลทรายได้ลดลงจากช่วงไตรมาสที่ 2 ของปี 2560 จำนวน 52,455.806 กระสอบ ซึ่งเป็นการลดลงจากการจำหน่ายน้ำตาลทรายขาวธรรมดา จำนวน 23,503.944 กระสอบ และการจำหน่ายน้ำตาลทรายขาวบริสุทธิ์ได้ลดลงจากช่วงไตรมาสที่ 2 จำนวน 28,951.862 กระสอบ คิดเป็นร้อยละ 1.69 และ 1.63 ตามลำดับ (ปริมาณการจำหน่ายน้ำตาลทรายในช่วงไตรมาสที่ 2 ของปี 2560 มีจำนวนทั้งสิ้น 3,170,337.021 กระสอบ แยกเป็นการจำหน่ายน้ำตาลทรายขาวธรรมดา จำนวน 1,390,584.237 กระสอบ และน้ำตาลทรายขาวบริสุทธิ์ จำนวน 1,779,752.784 กระสอบ)

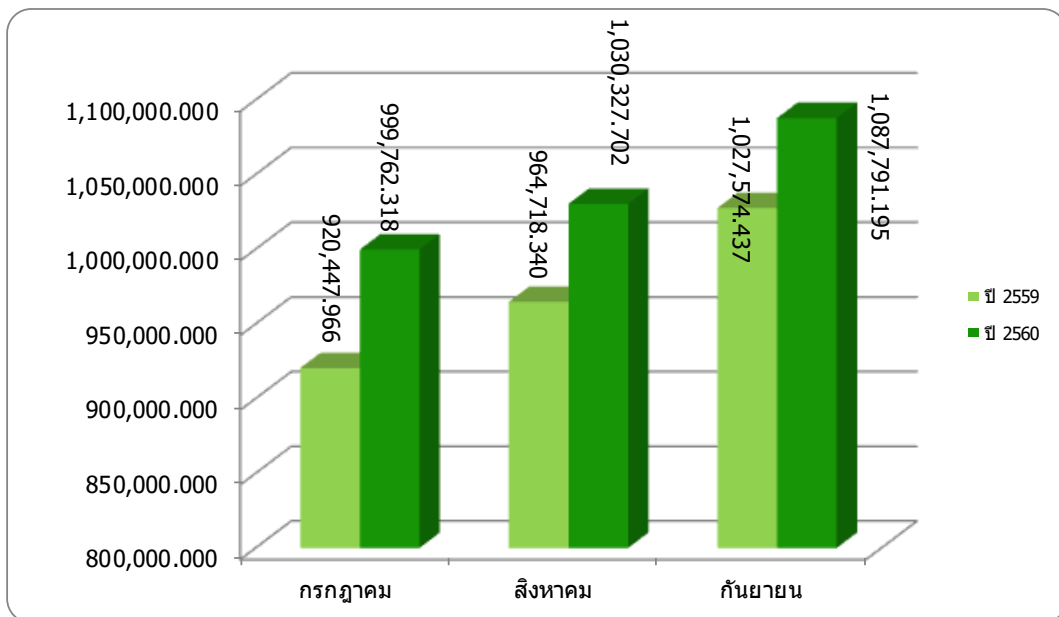
๖ เมื่อเปรียบเทียบกับปริมาณการจำหน่ายในระยะเวลาเดียวกันกับปี 2559 แล้วปริมาณการจำหน่ายน้ำตาลทรายได้เพิ่มขึ้น จำนวน 205,140.472 กระสอบ ซึ่งเป็นการเพิ่มขึ้นจากการจำหน่ายน้ำตาลทรายขาวธรรมดา จำนวน 52,934.214 กระสอบ และการจำหน่ายน้ำตาลทรายขาวบริสุทธิ์เพิ่มขึ้น จำนวน 152,206.258 กระสอบ คิดเป็นร้อยละ 4.03 และ 9.52 ตามลำดับ (ปริมาณการจำหน่ายน้ำตาลทรายในช่วงไตรมาสที่ 3 ของปี 2559 มีจำนวนทั้งสิ้น 2,912,740.743 กระสอบ แยกเป็นการจำหน่ายน้ำตาลทรายขาวธรรมดา จำนวน 1,314,146.079 กระสอบ และน้ำตาลทรายขาวบริสุทธิ์ จำนวน 1,598,594.664 กระสอบ)

ตารางที่ 8 เปรียบเทียบปริมาณการจำหน่ายน้ำตาลทรายให้กับผู้บริโภคราย 3
ระหว่างปี 2559 กับปี 2560

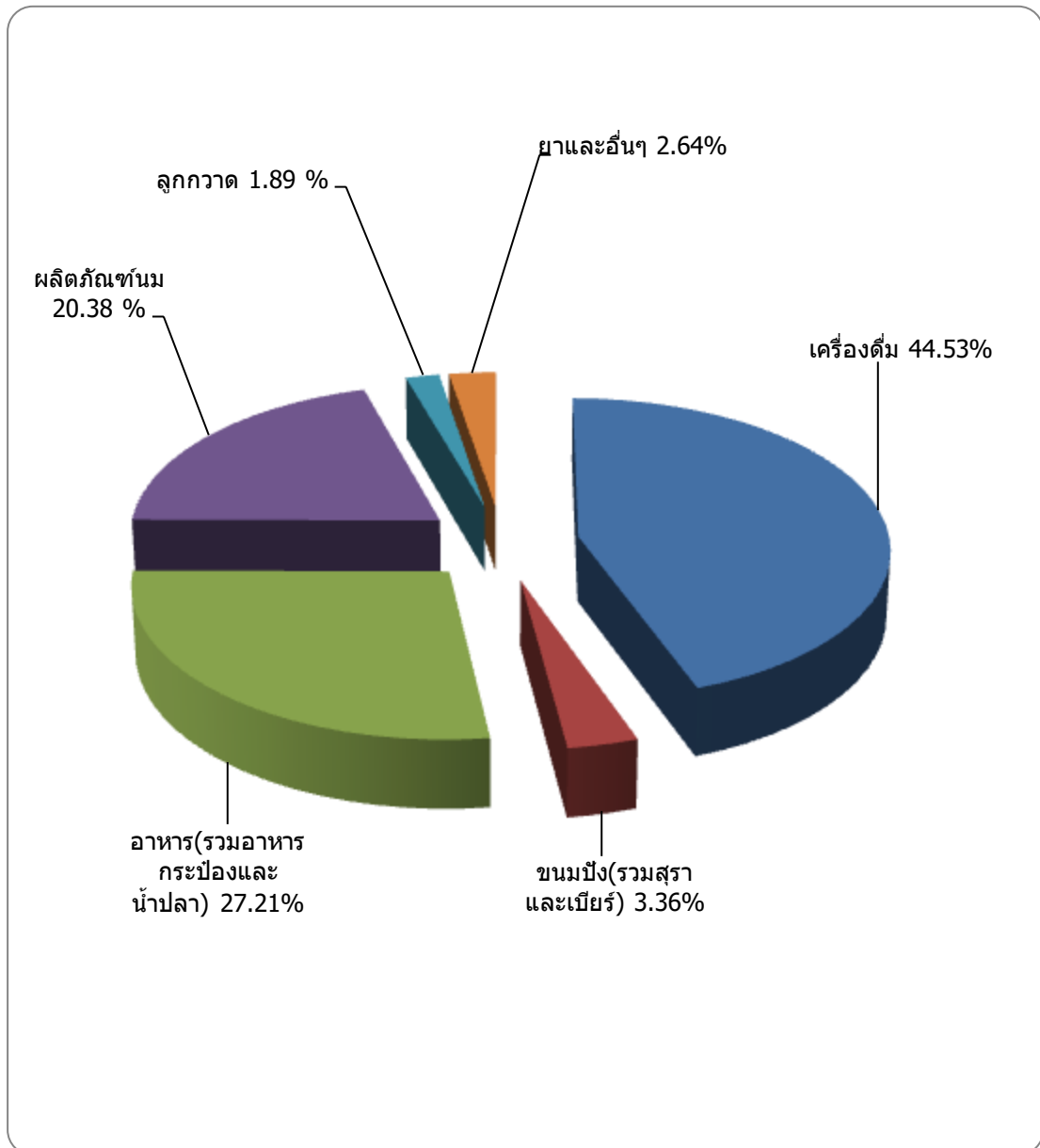
หน่วย : กระสอบ (100 กก.)

เดือน	จำหน่ายให้กับผู้บริโภคราย 3		เพิ่ม, ลด (%)
	ปี 2559	ปี 2560	
กรกฎาคม	920,447.966	999,762.318	8.62
สิงหาคม	964,718.340	1,030,327.702	6.80
กันยายน	1,027,574.437	1,087,791.195	5.86
รวมทั้งสิ้น	2,912,740.743	3,117,881.215	7.04

กราฟแสดงเปรียบเทียบปริมาณการจำหน่ายให้กับอุตสาหกรรม ระหว่างปี 2559 กับปี 2560



กราฟแสดงสัดส่วนจำหน่ายน้ำตาลทรายให้กับผู้บริโภคโดยอ้อม ในไตรมาสที่ 3
แยกตามประเภทอุตสาหกรรม



ภาคผนวก

ตารางผนวกที่ 1 ปริมาณการจำหน่ายน้ำตาลทรายขาวธรรมดาและบริสุทธิ์ ภายในประเทศ
ตั้งแต่ปี 2551-2560

หน่วย : กระสอบ (100 กก.)

เดือน	ปี 2551	ปี 2552	ปี 2553	ปี 2554	ปี 2555	ปี 2556	ปี 2557	ปี 2558	ปี 2559	ปี 2560
มกราคม	1,781,457.29	1,564,872.10	1,859,980.313	2,199,166.858	1,944,318.460	2,310,075.740	2,173,187.830	1,893,646.172	2,074,166.636	2,227,131.577
กุมภาพันธ์	1,504,513.51	1,395,731.13	1,848,678.08	1,886,480.579	1,940,041.407	1,876,651.143	1,910,352.359	1,803,368.647	2,082,995.400	2,123,537.794
มีนาคม	1,802,600.84	1,774,241.54	1,998,116.533	2,105,489.242	2,242,163.304	2,141,547.171	2,175,837.996	2,309,163.147	2,363,743.197	2,598,700.631
เมษายน	1,482,301.99	1,649,864.92	1,736,304.11	1,761,198.653	1,998,160.044	2,172,162.449	2,053,490.221	2,180,057.942	2,245,309.756	1,958,309.825
พฤษภาคม	1,769,620.43	1,551,438.96	1,844,213.413	1,844,626.494	2,284,955.669	2,193,648.594	2,127,280.519	1,973,419.562	2,374,737.797	2,294,090.370
มิถุนายน	1,486,162.65	1,597,872.52	2,033,134.348	1,788,562.924	1,915,138.407	1,867,361.181	2,045,559.993	2,073,716.382	2,091,794.345	2,143,597.432
กรกฎาคม	1,581,552.43	1,733,491.97	1,753,114.26	1,897,668.528	2,146,676.148	2,016,649.470	2,024,901.655	1,972,904.136	2,013,033.449	2,070,731.618
สิงหาคม	1,608,654.00	1,676,451.60	1,815,986.46	2,056,199.495	2,021,589.418	1,952,632.861	1,801,903.623	1,988,511.952	2,242,583.286	2,103,417.303
กันยายน	1,631,955.05	1,809,215.29	1,668,941.35	1,954,902.801	1,897,423.519	1,997,817.960	2,064,630.097	2,091,612.195	2,148,381.100	2,158,659.793
รวมทั้งสิ้น	14,648,818.187	14,753,180.033	16,558,468.867	17,494,295.574	18,390,466.376	18,528,546.569	18,377,144.293	18,286,400.135	19,636,744.966	19,678,176.343

หมายเหตุ ปริมาณการจำหน่ายน้ำตาลทรายขาวธรรมดาและบริสุทธิ์ภายในประเทศ ตั้งแต่ปี 2551-2560 รวมไตรมาสที่ 1,2,3
(ม.ค.-ก.ย.)

ตารางผนวกที่ 2 ปริมาณการจำหน่ายน้ำตาลทรายขาวธรรมดาและทรายขาวบริสุทธิ์ให้กับผู้บริโภครายราย
ตั้งแต่ปี 2551-2560

เดือน	ปี 2551	ปี 2552	ปี 2553	ปี 2554	ปี 2555	ปี 2556	ปี 2557	ปี 2558	ปี 2559	ปี 2560
มกราคม	1,100,847.74	1,000,941.55	1,104,497.893	1,283,639.748	1,145,433.460	1,413,663.930	1,264,669.619	1,061,418.163	1,105,893.493	1,152,162.472
กุมภาพันธ์	888,869.56	825,413.28	1,027,725.120	1,033,203.619	1,102,125.187	1,076,173.333	1,112,680.765	940,995.140	1,127,304.007	1,097,436.204
มีนาคม	1,076,034.34	1,048,397.10	965,715.873	1,087,577.712	1,215,799.564	1,169,229.441	1,163,307.702	1,203,369.770	1,221,265.739	1,225,617.950
เมษายน	836,983.69	988,266.03	828,019.250	904,355.453	1,132,057.034	1,199,204.759	1,107,413.051	1,115,537.999	1,173,550.313	989,846.788
พฤษภาคม	1,031,576.63	953,102.46	954,442.283	961,809.134	1,229,657.569	1,191,955.774	1,131,244.768	984,404.997	1,231,706.886	1,155,556.799
มิถุนายน	884,618.78	912,027.393	1,155,765.668	954,815.274	1,057,998.647	1,034,875.211	1,122,086.738	1,089,772.001	1,101,080.998	1,080,257.019
กรกฎาคม	988,350.26	1,053,661.47	952,786.11	1,060,558.028	1,298,664.228	1,202,041.800	1,153,149.705	992,553.574	1,092,585.483	1,070,969.300
สิงหาคม	1,000,747.50	1,045,838.501	1,089,893.21	1,233,431.355	1,168,138.588	1,131,249.491	1,030,706.870	1,137,977.980	1,277,864.946	1,073,089.601
กันยายน	1,000,077.21	1,114,238.689	1,001,408.41	1,055,310.831	1,085,887.429	1,247,670.200	1,190,614.934	1,127,969.113	1,120,806.663	1,070,868.598
รวมทั้งสิ้น	8,808,105.71	8,941,886.47	9,080,253.817	9,574,701.154	10,435,761.706	10,666,063.939	10,275,874.152	9,653,998.737	10,452,058.528	9,915,804.731

หมายเหตุ ปริมาณการจำหน่ายน้ำตาลทรายขาวธรรมดาและทรายขาวบริสุทธิ์ให้กับผู้บริโภครายราย ตั้งแต่ปี 2551-2560
รวมไตรมาสที่ 1,2,3 (ม.ค. – ก.ย.)

ตารางผนวกที่ 3 ปริมาณการจำหน่ายน้ำตาลทรายขาวธรรมดาและทรายขาวบริสุทธิ์ให้กับผู้บริโภครายละ
ตั้งแต่ปี 2551-2560

หน่วย : กระสอบ (100 กก.)

เดือน	ปี 2551	ปี 2552	ปี 2553	ปี 2554	ปี 2555	ปี 2556	ปี 2557	ปี 2558	ปี 2559	ปี 2560
มกราคม	680,609.55	563,930.55	755,482.42	915,527.11	798,885.00	896,411.81	908,518.211	832,228.009	968,273.143	1,074,969.105
กุมภาพันธ์	615,643.95	570,317.85	820,952.96	853,276.96	837,916.22	800,477.81	797,671.594	862,373.507	955,691.393	1,026,101.590
มีนาคม	726,566.50	725,844.44	1,032,400.66	1,017,911.53	1,026,363.74	972,317.73	1,012,530.294	1,105,793.377	1,142,477.458	1,373,082.681
เมษายน	645,318.30	661,598.89	908,284.86	856,843.20	866,103.01	972,957.69	946,077.170	1,064,519.942	1,071,759.443	968,463.037
พฤษภาคม	738,043.80	598,336.50	889,771.13	882,817.36	1,055,298.10	1,001,692.82	996,035.751	989,014.566	1,143,030.911	1,138,533.571
มิถุนายน	601,543.87	685,845.13	877,368.68	833,747.65	857,139.76	832,485.97	923,473.255	983,944.382	990,713.347	1,063,340.413
กรกฎาคม	593,202.17	679,830.50	800,328.15	837,110.50	848,011.92	814,607.67	871,751.950	980,350.562	920,447.966	999,762.318
สิงหาคม	607,906.50	630,613.10	726,093.25	822,768.14	853,450.83	821,383.37	771,196.753	850,533.973	964,718.340	1,030,327.702
กันยายน	631,877.84	694,976.60	667,532.94	899,591.97	811,536.09	750,147.76	874,015.163	963,643.082	1,027,574.437	1,087,791.195
รวมทั้งสิ้น	5,840,712.48	5,811,293.56	7,478,215.05	7,919,594.42	7,954,704.67	7,862,482.63	8,101,270.141	8,632,401.400	9,184,686.438	9,762,371.612

หมายเหตุ ปริมาณการจำหน่ายน้ำตาลทรายขาวธรรมดาและทรายขาวบริสุทธิ์ให้กับผู้บริโภครายละ ตั้งแต่ปี 2551-2560
รวมไตรมาสที่ 1,2,3 (ม.ค. – ก.ย.)

ตารางผนวกที่ 4 ปริมาณการจำหน่ายน้ำตาลทรายให้กับผู้บริโภคโดยตรงและผู้บริโภคโดยอ้อม
ตั้งแต่ปี 2546 – 2560

ปีจำหน่าย	ปริมาณการจำหน่าย			สัดส่วนปริมาณการจำหน่าย	
	ผู้บริโภคโดยตรง	ผู้บริโภคโดยอ้อม	รวม	ผู้บริโภคโดยตรง	: ผู้บริโภคโดยอ้อม
2546	13,274,800.190	6,157,583.000	19,432,383.190	68.31	: 31.69
2547	12,651,923.520	5,861,251.500	18,513,175.020	68.34	: 31.66
2548	12,811,953.180	7,352,510.860	20,164,464.040	63.54	: 36.46
2549	12,097,845.675	8,576,284.810	20,674,130.485	58.52	: 41.48
2550	12,423,605.120	7,650,329.320	20,073,934.440	61.89	: 38.11
2551	11,657,518.514	7,636,127.020	19,293,645.534	60.42	: 39.58
2552	11,396,838.625	8,320,569.830	19,717,408.455	57.80	: 42.20
2553	11,727,823.098	9,848,106.170	21,575,929.268	54.36	: 45.64
2554	13,165,697.649	10,289,777.770	23,455,475.419	56.13	: 43.87
2555	14,045,070.898	10,573,921.700	24,618,992.598	57.05	: 42.95
2556	14,179,483.720	10,409,452.790	24,588,936.510	57.67	: 42.33
2557	13,607,234.040	11,050,400.257	24,657,634.297	55.18	: 44.82
2558	13,034,252.130	11,814,651.495	24,848,903.625	52.45	: 47.55
2559	10,452,058.528	9,184,686.438	19,636,744.966	53.23	: 46.77
2560	9,915,804.731	9,762,371.612	19,678,176.343	50.39	: 49.61

หมายเหตุ - ปี 2546-2559 รวมปริมาณจำหน่ายให้กับผู้บริโภคโดยตรงและผู้บริโภคโดยอ้อม ตั้งแต่ ม.ค. – ธ.ค.
- ปี 2560 รวมปริมาณการจำหน่ายให้กับผู้บริโภคโดยตรงและผู้บริโภคโดยอ้อม ตั้งแต่ ม.ค. – ก.ย.
(ไตรมาสที่ 1-3)

ตารางผนวกที่ 5 ปริมาณการจำหน่ายน้ำตาลทรายให้กับผู้บริโภครายในประเทศ
ชาวธรรมดาและชาวบริสุทธ์ ตั้งแต่ปี 2546 – 2560

หน่วย : กระสอบ (100 กก.)

ปีจำหน่าย	ปริมาณการจำหน่าย			สัดส่วนปริมาณการจำหน่าย	
	ชาวธรรมดา	ชาวบริสุทธ์	รวม	ชาวธรรมดา	: ชาวบริสุทธ์
2546	14,534,330.26	4,898,052.93	19,432,383.19	74.79	: 25.21
2547	13,974,565.04	4,538,609.98	18,513,175.02	75.48	: 24.52
2548	14,556,274.79	5,608,189.25	20,164,464.04	72.19	: 27.81
2549	12,822,573.46	7,851,557.03	20,674,130.49	62.02	: 37.98
2550	14,317,524.26	5,756,410.18	20,073,934.44	71.32	: 28.68
2551	13,700,991.28	5,592,654.254	19,293,645.534	71.01	: 28.99
2552	13,801,238.60	5,916,169.855	19,717,408.455	70.00	: 30.00
2553	11,727,823.098	9,848,106.17	21,575,929.268	54.36	: 45.64
2554	15,649,438.723	7,806,036.696	23,455,475.419	66.72	: 33.28
2555	16,476,391.080	8,142,601.518	24,618,992.598	66.93	: 33.07
2556	15,306,985.620	9,281,950.890	24,588,936.510	62.25	: 37.75
2557	14,738,860.694	9,918,773.603	24,657,634.297	59.77	: 40.23
2558	13,034,252.130	11,814,651.495	24,848,903.625	52.45	: 47.55
2559	11,823,495.987	7,813,248.979	19,636,744.966	60.21	: 39.79
2560	11,506,000.522	8,172,175.821	19,678,176.343	58.47	: 41.53

- หมายเหตุ - ปี 2546 – 2559 รวมปริมาณการจำหน่ายน้ำตาลทรายให้กับผู้บริโภครายในประเทศ
ชาวธรรมดา และชาวบริสุทธ์ ตั้งแต่ ม.ค. – ธ.ค.
- ปี 2560 รวมปริมาณการจำหน่ายน้ำตาลทรายให้กับผู้บริโภครายในประเทศ
ชาวธรรมดา และชาวบริสุทธ์ ตั้งแต่ ม.ค. – ก.ย.

ตารางผนวกที่ 6 ปริมาณการจำหน่ายน้ำตาลทรายให้กับผู้บริโภครายย่อย แยกตามประเภทอุตสาหกรรม
ตั้งแต่ปี 2546-2560

หน่วย : กระสอบ (100 กก.)

ปีจำหน่าย	ปริมาณจำหน่ายให้กับผู้บริโภครายย่อย						รวม
	เครื่องดื่ม	ขนมปัง(รวมสุรา และเบียร์)	อาหาร(รวมอาหาร กระป๋องและน้ำปลา)	ผลิตภัณฑ์นม	ลูกกวาด	ยาและอื่นๆ	
2546	2,591,078.00	126,496.00	1,701,433.00	1,270,107.00	195,825.00	272,644.00	6,157,583.00
2547	2,643,850.50	142,180.00	1,293,023.50	1,306,531.00	247,239.50	228,427.00	5,861,251.50
2548	3,179,228.37	163,985.21	1,899,955.00	1,444,812.58	345,285.85	319,243.85	7,352,510.86
2549	3,617,616.50	212,417.50	2,809,271.25	1,413,639.50	315,805.50	207,534.56	8,576,284.81
2550	3,480,186.37	228,178.20	2,097,497.09	1,450,150.16	233,792.00	160,525.50	7,650,329.32
2551	3,639,320.11	231,903.00	1,950,505.20	1,505,286.34	219,764.87	89,347.50	7,636,127.02
2552	3,817,897.73	149,684.30	1,880,350.49	1,653,290.60	612,726.16	206,620.55	8,320,569.83
2553	4,478,137.43	243,405.96	2,588,975.43	1,967,530.55	329,836.30	240,220.50	9,848,106.17
2554	4,722,120.39	277,310.87	2,729,905.35	2,015,341.87	231,997.43	313,101.86	10,289,777.77
2555	5,214,686.29	287,101.71	2,725,787.94	1,889,493.07	247,462.69	209,390.00	10,573,921.70
2556	4,971,923.25	301,664.96	2,499,551.88	2,140,363.61	249,131.70	246,817.39	10,409,452.79
2557	5,119,488.918	342,327.074	2,792,127.104	2,274,235.537	246,796.556	275,425.068	11,050,400.257
2558	5,312,719.713	331,764.153	3,138,676.861	2,503,037.327	229,153.241	299,300.200	11,814,651.495
2559	5,395,254.250	360,786.648	3,344,038.653	2,638,436.517	187,473.153	301,074.530	12,227,063.751
2560	4,458,700.113	297,031.040	2,684,899.754	1,922,841.877	164,448.916	234,449.912	9,762,371.612

หมายเหตุ ปี 2546 – 2559 รวมปริมาณการจำหน่ายให้กับผู้บริโภครายย่อย แยกตามประเภทอุตสาหกรรม ตั้งแต่ ม.ค. – ธ.ค.

ปี 2560 รวมปริมาณการจำหน่ายให้กับผู้บริโภครายย่อย แยกตามประเภทอุตสาหกรรม ตั้งแต่ ม.ค. – ก.ย.

ตารางผนวกที่ 7 ปริมาณการจำหน่ายน้ำตาลทรายให้กับผู้บริโภคโดยอ้อม แยกตามประเภทอุตสาหกรรม
ปี 2560 (รายเดือน)

หน่วย: กระสอบ (100 กก.)

เดือน	ปริมาณจำหน่ายให้กับผู้บริโภคโดยอ้อม						
	เครื่องดื่ม	ขนมปัง(รวมสุรา และเบียร์)	อาหาร(รวมอาหาร กระป๋องและน้ำปลา)	ผลิตภัณฑ์นม	ลูกกวาด	ยาและอื่นๆ	รวม
มกราคม	460,304.145	29,159.532	315,591.999	228,097.162	18,038.696	23,777.572	1,074,969.106
กุมภาพันธ์	479,730.507	31,412.067	264,662.017	214,098.152	16,128.848	20,070.000	1,026,101.591
มีนาคม	666,075.875	36,957.164	363,490.056	250,683.283	20,193.502	35,682.800	1,373,082.680
เมษายน	465,408.982	25,857.333	249,213.309	183,144.339	14,093.474	30,745.600	968,463.037
พฤษภาคม	549,109.995	35,323.254	318,111.764	201,907.833	18,089.725	15,991.000	1,138,533.571
มิถุนายน	449,560.576	33,638.191	325,560.507	209,542.258	19,038.640	26,000.240	1,063,340.412
กรกฎาคม	455,494.126	31,992.308	257,637.832	211,535.037	14,153.015	28,950.000	999,762.318
สิงหาคม	440,773.544	36,360.376	287,179.686	214,769.175	19,417.420	31,827.500	1,030,327.701
กันยายน	492,242.364	36,330.816	303,452.583	209,064.638	25,295.595	21,405.200	1,087,791.196
รวม	4,458,700.114	297,031.041	2,684,899.753	1,922,841.877	164,448.915	234,449.912	9,762,371.612
ธรรมาดา	1,096,473.238	208,138.650	1,499,587.680	1,408,264.798	126,132.500	19,613.440	4,358,210.306
บริษัท	3,362,226.875	88,892.391	1,185,312.073	514,577.079	38,316.415	214,836.473	5,404,161.306

ตารางผนวกที่ 8 ปริมาณการจำหน่ายน้ำตาลทรายขาวธรรมดาและบริสุทธิ์เพื่อบริโภคภายในประเทศ ปี 2556-2560

รายเดือน

หน่วย : กระสอบ (100 กก.)

เดือน	2556		2557		2558		2559		2560	
	ขาวธรรมดา	ขาวบริสุทธิ์	ขาวธรรมดา	ขาวบริสุทธิ์	ขาวธรรมดา	ขาวบริสุทธิ์	ขาวธรรมดา	ขาวบริสุทธิ์	ขาวธรรมดา	ขาวบริสุทธิ์
มกราคม	1,557,166.130	752,909.610	1,356,592.700	816,595.130	1,130,366.228	763,279.944	1,284,700.909	789,465.727	1,426,301.725	800,829.852
กุมภาพันธ์	1,137,974.83	738,676.313	1,180,167.920	730,184.439	1,053,587.927	749,780.720	1,256,366.164	826,629.236	1,240,329.623	883,208.171
มีนาคม	1,319,552.660	821,994.511	1,314,093.460	861,744.536	1,292,349.682	1,016,813.465	1,372,771.479	990,971.718	1,424,124.887	1,174,575.744
เมษายน	1,339,402.050	832,760.399	1,201,842.530	851,647.691	1,232,794.230	947,263.712	1,335,341.975	909,967.781	1,102,773.661	855,536.164
พฤษภาคม	1,335,790.760	857,857.834	1,244,925.220	882,355.299	1,140,998.798	832,420.764	1,408,666.079	966,071.718	1,346,314.017	947,776.353
มิถุนายน	1,159,164.610	708,196.571	1,247,506.250	798,053.743	1,200,675.070	873,041.314	1,230,384.932	861,409.413	1,259,290.809	884,306.623
กรกฎาคม	1,270,315.200	746,334.270	1,182,380.560	842,521.095	1,173,747.056	799,157.080	1,243,428.350	769,605.099	1,236,990.689	833,740.929
สิงหาคม	1,171,502.020	781,130.841	1,068,147.930	733,755.693	1,214,261.021	774,250.931	1,416,918.024	825,665.262	1,223,604.619	879,812.684
กันยายน	1,275,298.250	722,519.710	1,255,842.130	808,787.967	1,229,980.099	861,632.096	1,274,918.075	873,463.025	1,246,270.492	912,389.301
รวมทั้งสิ้น	11,566,166.510	6,962,380.059	11,051,498.700	7,325,645.593	10,668,760.111	7,617,640.026	11,823,495.987	7,813,248.979	11,506,000.522	8,172,175.821

ตารางผนวกที่ 9 ปริมาณการจำหน่ายน้ำตาลทรายเพื่อบริโภคภายในประเทศ (โควตา ก)

ตั้งแต่เดือน ม.ค. - ก.ย. 2560 แยกตามบริษัท

หน่วย : กระสอบ (100 กก.)

บริษัท	มกราคม		กุมภาพันธ์		มีนาคม	
	ธรรมดา	บริสุทธ์	ธรรมดา	บริสุทธ์	ธรรมดา	บริสุทธ์
<u>โคราช</u>						
สุรินทร์	0.000	0.000	0.000	0.000	0.000	1.500
อุตฯโคราช	137,155.500	26,720.500	104,865.000	19,108.000	87,299.500	36,239.500
รวม	137,155.500	26,720.500	104,865.000	19,108.000	87,299.500	36,241.000
<u>บ้านโป่ง</u>						
บ้านโป่ง	12,760.000	10,172.500	13,894.500	6,901.500	16,510.000	7,237.500
นครเพชร	60,692.000	18,284.500	39,012.500	20,087.500	43,293.000	20,317.500
รวม	73,452.000	28,457.000	52,907.000	26,989.000	59,803.000	27,555.000
<u>ไทยรุ่งเรือง</u>						
ไทยเพิ่มพูน	0.000	23,485.000	0.000	23,630.000	0.000	23,207.000
ไทยรุ่งเรือง	43,172.727	72,522.714	45,352.019	92,018.666	54,248.939	110,752.748
ไทยอุตฯ	7,335.000	3,360.000	8,975.000	5,450.000	13,976.000	11,860.000
น้ำตาลพิษณุโลก	14,042.500	1,760.500	15,895.000	9,525.000	18,881.000	14,116.500
สระบุรี	22,703.000	28,927.144	24,366.000	30,073.000	40,998.000	46,564.290
สหการ	18,055.000	0.000	13,965.000	0.000	13,925.000	0.000
อุตฯน้ำตาลบ้านไร่	19,415.500	44,332.596	7,510.000	49,125.334	6,840.000	59,525.297
รวม	124,723.727	174,387.954	116,063.019	209,822.000	148,868.939	266,025.835
<u>ท่ามะกา</u>						
ขอนแก่น	30,890.000	17,745.500	19,995.000	23,327.000	35,472.200	43,425.500
ขอนแก่น (ลย)	122.000	0.000	2,407.500	0.000	42.000	0.000
ท่ามะกา	42,049.000	27,109.500	26,233.500	13,174.500	31,630.000	20,595.500
นิวกว่างฮุ้นหลี	0.000	0.000	0.000	0.000	0.000	0.000
นิวกุงไทย	49,650.000	31,676.500	34,060.000	34,910.500	24,848.000	58,366.500
รวม	122,711.000	76,531.500	82,696.000	71,412.000	91,992.200	122,387.500
<u>ไทยเอกสิทธิ์</u>						
เกษตรไทย	64,441.500	65,384.500	42,814.500	61,103.500	53,155.500	80,039.500
ไทยเอกสิทธิ์	6,010.000	4,391.000	17,125.000	24,046.000	15,672.400	29,101.000
เกษตรไทย (รวมผล)	1,120.000	0.000	3,201.000	0.000	5,211.000	2,184.000
รวม	71,571.500	69,775.500	63,140.500	85,149.500	74,038.900	111,324.500

หน่วย : กระสอบ (100 กก.)

เครื่องบริษัท	มกราคม		กุมภาพันธ์		มีนาคม	
	ธรรมดา	บริสุทธ์	ธรรมดา	บริสุทธ์	ธรรมดา	บริสุทธ์
<u>เกษตรผล</u>						
กุ่มกวาปี	25,413.590	2,213.370	21,339.160	553.750	27,192.380	1,858.500
เกษตรผล	35,491.000	937.130	40,540.500	4,386.500	49,444.950	1,241.750
รวม	60,904.590	3,150.500	61,879.660	4,940.250	76,637.330	3,100.250
<u>มิตรผล</u>						
มิตรผล	57,113.000	235,035.098	59,385.500	242,063.021	89,448.700	307,938.369
มิตรผล (กาแฟสินธุ์)	5,082.300	1,166.250	3,965.300	2,006.250	5,744.876	1,162.500
รวมเกษตรกร (ชย)	16,664.208	14,168.500	22,938.584	36,076.500	58,378.962	74,150.250
รวมเกษตรกร (ชก)	101,923.440	61,337.500	74,805.740	61,061.250	114,068.680	83,402.530
รวมเกษตรกร (มิตรภูหลวง)	867.160	1,536.500	192.620	212.500	-248.060	573.090
สิงห์บุรี	3,296.000	785.250	25,020.000	12,083.000	37,210.460	10,858.770
รวม	184,946.108	314,029.098	186,307.744	353,502.521	304,603.618	478,085.509
<u>กลุ่มสหกรณ์บุรี</u>						
สหกรณ์บุรี	0.000	0.000	0.000	0.000	16.000	0.000
ทิพย์กำแพงเพชร	44,179.000	12,661.000	68,512.500	9,663.000	66,843.900	6,383.000
ทิพย์สุโขทัย	37,955.500	20,520.000	15,665.000	21,731.500	24,697.300	26,376.000
รวม	82,134.500	33,181.000	84,177.500	31,394.500	91,557.200	32,759.000
<u>วังขนาย</u>						
ชัยมงคล	30,365.000	2,730.000	22,436.000	1,755.000	12,446.500	1,961.000
ที.เอ็น.	14,499.000	2,506.500	18,544.750	1,080.000	22,224.000	1,340.500
วังขนาย(มหาวัง)	6,840.000	0.000	5,760.000	0.000	5,785.500	0.000
อ่างเวียน (ราชสีมา)	57,034.500	2,938.500	45,138.750	2,752.000	39,333.500	3,854.750
รวม	108,738.500	8,175.000	91,879.500	5,587.000	79,789.500	7,156.250

หน่วย : กระสอบ (100 กก.)

เครื่องบริษัท	มกราคม		กุมภาพันธ์		มีนาคม	
	ธรรมดา	บริสุทธิ	ธรรมดา	บริสุทธิ	ธรรมดา	บริสุทธิ
กลุ่มอิสระ						
กำแพงเพชร	21,926.000	0.000	17,990.000	0.000	22,015.000	0.000
ตะวันออก	34,190.500	8,008.500	30,212.500	8,117.500	28,775.900	6,300.000
ประจวบคฤข	22,920.000	1,257.000	14,412.500	850.000	18,810.000	1,246.000
บุรี	31,274.300	36,450.300	26,159.200	46,639.900	30,341.000	58,839.800
สรวง	36,794.000	0.000	36,536.500	0.000	47,588.500	0.000
ปราณบุรี	10,343.500	975.000	9,395.500	125.000	8,977.000	305.000
บุรีรัมย์	64,532.500	0.000	40,020.000	0.000	49,404.500	0.000
อุทัยน้ำตาลสีสาน	35,420.000	0.000	30,895.000	0.000	40,849.500	0.000
รวม	257,400.800	46,690.800	205,621.200	55,732.400	246,761.400	66,690.800
เริ่มอุดม						
เริ่มอุดม	35,195.000	0.000	36,127.000	0.000	12,983.000	0.000
เอราวัณ	320.000	16,024.000	34.500	16,026.000	493.000	19,879.100
รวม	35,515.000	16,024.000	36,161.500	16,026.000	13,476.000	19,879.100
ไทยกาญจนบุรี						
ไทยกาญจนบุรี	58,710.000	0.000	54,595.000	0.000	45,685.000	1.500
ไทยกาญจนบุรี (อุดร)	10,934.500	840.000	9,301.000	0.000	6,942.500	65.500
รวม	69,644.500	840.000	63,896.000	0.000	52,627.500	67.000
มิตรเกษตร						
มิตรเกษตร	32,028.500	0.000	27,090.000	0.000	33,653.000	0.000
มิตรเกษตร (อน)	17,075.500	0.000	16,675.000	0.000	15,720.500	0.000
รวม	49,104.000	0.000	43,765.000	0.000	49,373.500	0.000
ระยอง						
ระยอง	11,595.000	0.000	17,810.000	0.000	13,547.900	0.000
รวม	11,595.000	0.000	17,810.000	0.000	13,547.900	0.000
ราชบุรี						
ราชบุรี	36,705.000	2,867.000	29,160.000	3,545.000	33,748.400	3,304.000
รวม	36,705.000	2,867.000	29,160.000	3,545.000	33,748.400	3,304.000
รวมทั้งสิ้น	1,426,301.725	800,829.852	1,240,329.623	883,208.171	1,424,124.887	1,174,575.744

หมายเหตุ

- เดือน ม.ค. รวมเกษตรกร (ขก) มีน้ำตาลทรายแดงรวมอยู่ในทรายขาวธรรมดา จำนวน 4,780.900 กส.
- เดือน ก.พ. ที.เอ็น.มีน้ำตาลทรายแดงรวมอยู่ในทรายขาวธรรมดา จำนวน 400.000 กส.
และรวมเกษตรกร (ขก) มีน้ำตาลทรายแดงรวมอยู่ในทรายขาวธรรมดา จำนวน 5,631.900 กส.
- เดือน มี.ค. ที.เอ็น.มีน้ำตาลทรายแดงรวมอยู่ในทรายขาวธรรมดา จำนวน 80.000 กส.
และรวมเกษตรกร (ขก) มีน้ำตาลทรายแดงรวมอยู่ในทรายขาวธรรมดา จำนวน 5,650.300 กส.

หน่วย : กระสอบ (100 กก.)

เครือบริษัท	เมษายน		พฤษภาคม		มิถุนายน	
	ธรรมดา	บริสุทธิ	ธรรมดา	บริสุทธิ	ธรรมดา	บริสุทธิ
<u>โคราช</u>						
สุรินทร์	0.000	0.000	0.000	0.000	0.000	0.000
อุตะโคราช	84,181.000	21,460.000	73,130.000	27,543.500	66,823.400	20,273.000
รวม	84,181.000	21,460.000	73,130.000	27,543.500	66,823.400	20,273.000
<u>บ้านโป่ง</u>						
บ้านโป่ง	11,190.000	6,200.000	10,100.000	5,710.000	11,440.000	6,061.000
นครเพชร	48,923.500	21,151.000	68,551.500	25,670.000	53,965.000	23,310.500
รวม	60,113.500	27,351.000	78,651.500	31,380.000	65,405.000	29,371.500
<u>ไทยรุ่งเรือง</u>						
ไทยเพิ่มพูน	0.000	14,570.000	0.000	15,617.500	0.000	16,520.000
ไทยรุ่งเรือง	48,524.539	100,333.689	54,930.049	96,256.882	67,393.408	86,582.606
ไทยอุตะ	13,950.000	5,345.000	25,115.000	10,400.000	23,210.000	21,285.000
น้ำตาลพิษณุโลก	9,279.800	8,560.250	9,482.000	11,681.500	13,581.800	11,450.000
สระบุรี	35,027.000	43,224.250	37,850.000	69,342.250	26,861.800	50,595.250
สหการ	12,900.000	0.000	14,860.000	0.000	12,370.000	0.000
อุตะน้ำตาลบ้านไร่	5,460.000	46,131.434	5,510.000	57,329.348	8,080.500	48,914.181
รวม	125,141.339	218,164.623	147,747.049	260,627.480	151,497.508	235,347.037
<u>ท่ามะกา</u>						
ขอนแก่น	17,853.500	24,881.000	15,998.750	27,707.750	29,546.000	18,550.250
ขอนแก่น (ลย)	1,600.000	0.000	3,206.000	0.000	7,206.400	0.000
ท่ามะกา	17,355.000	12,305.000	44,350.000	20,425.000	17,839.500	11,350.500
นิวกวางสู่นหลี	0.000	0.000	0.000	0.000	1.100	0.000
นิวกรุงไทย	29,179.500	33,960.500	28,990.000	19,386.000	26,506.000	15,562.000
รวม	65,988.000	71,146.500	92,544.750	67,518.750	81,099.000	45,462.750
<u>ไทยเอกลักษณ์</u>						
เกษตรไทย	38,213.500	56,200.000	56,345.500	43,194.000	43,652.000	39,724.000
ไทยเอกลักษณ์	9,626.500	20,431.000	19,483.000	27,554.500	18,586.500	24,141.000
เกษตรไทย (รวมผล)	1,259.000	3,069.000	1,616.000	6,300.000	9,241.500	640.000
รวม	49,099.000	79,700.000	77,444.500	77,048.500	71,480.000	64,505.000

หน่วย: กระสอบ (100 กก.)

เครือบริษัท	เมษายน		พฤษภาคม		มิถุนายน	
	ธรรมดา	บริสุทธิ์	ธรรมดา	บริสุทธิ์	ธรรมดา	บริสุทธิ์
<u>เกษตรผล</u>						
กุมภาพันธ์	20,705.290	531.500	27,228.740	1,090.000	22,268.000	507.500
เกษตรผล	36,664.000	2.500	47,525.500	0.500	35,940.000	240.000
รวม	57,369.290	534.000	74,754.240	1,090.500	58,208.000	747.500
<u>มิตรผล</u>						
มิตรผล	52,628.900	219,889.491	47,683.200	173,429.744	43,023.345	133,809.586
มิตรผล (กาแฟลิ้นจี่)	9,400.800	73.450	7,078.200	381.000	18,111.800	-108.750
รวมเกษตรกร (ขย)	27,336.880	67,215.500	48,446.192	85,179.950	37,106.004	77,220.000
รวมเกษตรกร (ขก)	95,409.580	45,990.750	69,006.700	47,962.500	70,106.780	54,893.250
รวมเกษตรกร (มิตรภูหลวง)	-148.400	-131.250	0.000	-71.071	0.000	0.000
สิงห์บุรี	9,473.672	2,880.000	31,177.836	60,172.500	45,806.772	79,811.050
รวม	194,101.432	335,917.941	203,392.128	367,054.623	214,154.701	345,625.136
<u>กลุ่มสหกรณ์บุรี</u>						
สหกรณ์บุรี	0.000	0.000	0.000	0.000	0.000	0.000
ทิพย์กำแพงเพชร	50,552.000	8,621.500	64,884.000	12,054.000	41,009.500	11,631.000
ทิพย์สุโขทัย	20,427.500	22,290.000	19,596.000	27,470.000	37,707.250	27,891.000
รวม	70,979.500	30,911.500	84,480.000	39,524.000	78,716.750	39,522.000
<u>วังขนาย</u>						
ชัยมงคล	9,815.000	1,730.000	12,390.000	2,935.000	7,890.000	1,440.000
ที.เอ็น.	19,340.000	1,584.000	21,876.000	956.000	17,836.000	1,220.000
วังขนาย(มหาวัง)	4,840.000	0.000	5,560.000	0.000	5,120.000	0.000
ช่างเวียน (ราชสีมา)	36,761.500	3,314.500	43,267.250	3,123.000	32,404.500	3,018.500
รวม	70,756.500	6,628.500	83,093.250	7,014.000	63,250.500	5,678.500

หน่วย: กระสอบ (100 กก.)

เครือบริษัท	เมษายน		พฤษภาคม		มิถุนายน	
	ธรรมดา	ปริสุทธิ	ธรรมดา	ปริสุทธิ	ธรรมดา	ปริสุทธิ
กลุ่มอิสระ						
กำแพงเพชร	16,095.000	0.000	23,930.500	0.000	24,255.000	0.000
ตะวันออก	21,882.500	4,940.000	39,997.500	4,038.500	28,238.800	6,096.000
ประจวบคฤข	16,440.000	700.000	18,037.000	1,290.000	21,900.000	1,116.000
ครบุรี	12,307.600	43,666.600	41,707.600	59,842.500	53,122.300	84,363.700
สทเรือ	45,630.500	0.000	47,944.000	0.000	43,360.500	0.000
ปราณบุรี	9,128.500	305.000	11,265.500	450.000	9,055.000	695.000
บุรีรัมย์	47,754.000	0.000	56,856.500	0.000	46,756.250	0.000
อุทขน้ำตาลฮีสาน	21,125.000	0.000	29,755.000	0.000	19,668.000	0.000
รวม	190,363.100	49,611.600	269,493.600	65,621.000	246,355.850	92,270.700
เริ่มอุดม						
เริ่มอุดม	29.500	0.000	24.000	50.000	491.500	200.000
เอราวัณ	56.000	14,938.500	68.000	1,710.000	357.900	1,372.500
รวม	85.500	14,938.500	92.000	1,760.000	849.400	1,572.500
ไทยกาญจนบุรี						
ไทยกาญจนบุรี	49,084.000	0.000	57,560.000	0.000	53,860.000	0.500
ไทยกาญจนบุรี (อุดร)	6,660.000	2.000	9,230.000	0.000	17,028.400	1.500
รวม	55,744.000	2.000	66,790.000	0.000	70,888.400	2.000
มิตรเกษตร						
มิตรเกษตร	24,490.000	0.000	35,391.000	0.000	34,160.000	0.000
มิตรเกษตร (อน)	17,104.000	0.000	17,770.000	0.000	19,125.500	0.000
รวม	41,594.000	0.000	53,161.000	0.000	53,285.500	0.000
ระยอง						
ระยอง	9,220.000	0.000	9,210.000	0.000	11,385.000	0.000
รวม	9,220.000	0.000	9,210.000	0.000	11,385.000	0.000
ราชบุรี						
ราชบุรี	28,037.500	2,170.000	32,330.000	1,594.000	25,891.800	3,929.000
รวม	28,037.500	2,170.000	32,330.000	1,594.000	25,891.800	3,929.000
รวมทั้งสิ้น	1,102,773.661	858,536.164	1,346,314.017	947,776.353	1,259,290.809	884,306.623

หมายเหตุ

- เดือน เม.ย. ที.เอ็น.มีน้ำตาลทรายแดงรวมอยู่ในทรายขาวธรรมดา จำนวน 240.000 กส.
และรวมเกษตรกร (ชก)มีน้ำตาลทรายแดงรวมอยู่ในทรายขาวธรรมดา จำนวน 4,428.200 กส.
- เดือน พ.ค. ที.เอ็น.มีน้ำตาลทรายแดงรวมอยู่ในทรายขาวธรรมดา จำนวน 80.000 กส.
และรวมเกษตรกร (ชก)มีน้ำตาลทรายแดงรวมอยู่ในทรายขาวธรรมดา จำนวน 5,989.000 กส.
- เดือน มิ.ย. ที.เอ็น.มีน้ำตาลทรายแดงรวมอยู่ในทรายขาวธรรมดา จำนวน 80.000 กส.
และรวมเกษตรกร (ชก)มีน้ำตาลทรายแดงรวมอยู่ในทรายขาวธรรมดา จำนวน 4,493.100 กส.

หน่วย: กระสอบ (100 กก.)

เครือบริษัท	กรกฎาคม		สิงหาคม		กันยายน	
	ธรรมดา	บริสุทธิ	ธรรมดา	บริสุทธิ	ธรรมดา	บริสุทธิ
<u>โคราช</u>						
สุรินทร์	69,360.00	21,623.75	0.00	0.00	0.00	0.00
อุตะโคราช	0.00	0.00	72,730.00	27,019.00	65,672.50	21,392.50
รวม	69,360.00	21,623.75	72,730.00	27,019.00	65,672.50	21,392.50
<u>บ้านโป่ง</u>						
บ้านโป่ง	12,110.00	7,240.00	14,530.50	8,750.50	11,670.00	7,460.00
นครเพชร	61,589.50	29,631.00	48,220.50	27,213.00	53,718.50	27,222.50
รวม	73,699.50	36,871.00	62,751.00	35,963.50	65,388.50	34,682.50
<u>ไทยรุ่งเรือง</u>						
ไทยเพิ่มพูน	0.00	21,742.00	0.00	22,105.00	0.00	25,325.25
ไทยรุ่งเรือง	68,554.562	73,751.646	62,689.329	77,416.191	63,706.838	79,450.723
ไทยอุตะ	17,115.00	14,875.0004	15,755.00	9,705.00	12,720.00	8,995.00
น้ำตาลพิษณุโลก	12,247.70	11,318.50	15,500.60	11,276.00	16,463.30	12,809.75
สระบุรี	20,614.00	31,501.000	27,780.00	41,324.750	23,119.14	40,118.50
สหการ	16,195.00	0.00	12,033.00	0.00	12,710.00	0.00
อุตะน้ำตาลบ้านไร่	7,302.00	49,702.942	7,871.00	51,122.008	12,693.83	64,063.047
รวม	142,028.26	202,891.0884	141,628.929	212,948.949	141,413.108	230,762.270
<u>ท่ามะกา</u>						
ขอนแก่น	20,170.00	28,830.50	25,538.50	33,825.75	33,581.00	47,284.78
ขอนแก่น (ลย)	13,604.50	0.00	12,001.50	0.50	1,607.00	0.00
ท่ามะกา	10,730.00	14,325.00	10,387.00	12,229.50	23,740.00	18,387.50
นิวกวางสู่นหลี	0.00	0.00	0.00	0.00	0.00	0.00
นิวกุงไทย	23,226.00	10,519.25	30,304.50	6,288.00	43,778.00	2,478.53
รวม	67,730.50	53,674.75	78,231.50	52,343.75	102,706.00	68,150.81
<u>ไทยเอกลักษณ์</u>						
เกษตรไทยอินเตอร์ฯ	49,174.50	60,840.50	44,968.50	48,613.00	62,593.00	41,060.50
ไทยเอกลักษณ์	13,052.50	28,180.00	6,448.00	26,600.00	5,485.00	32,440.00
เกษตรไทยอินเตอร์ฯ(รวมผล)	9,694.50	0.00	6,322.00	0.00	8,625.50	0.00
รวม	71,921.50	89,020.50	57,738.50	75,213.00	76,703.50	73,500.50

หน่วย : กระสอบ (100 กก.)

เครือบริษัท	กรกฎาคม		สิงหาคม		กันยายน	
	รวมดา	บริสุทธิ	รวมดา	บริสุทธิ	รวมดา	บริสุทธิ
<u>เกษตรผล</u>						
กุ่มกวาปี	24,310.000	1,417.500	21,538.740	1,225.000	21,560.350	760.000
เกษตรผล	39,257.500	0.000	32,406.250	2.250	31,328.750	0.500
รวม	63,567.500	1,417.500	53,944.990	1,227.250	52,889.100	760.500
<u>มิตรผล</u>						
มิตรผล	1,950.653	120,401.2501	830.374	87,870.101	879.960	46,223.313
มิตรผล (กาฟลินธุ์)	30,565.000	33,028.510	43,047.600	99,038.781	40,476.031	209,353.748
รวมเกษตรกร (ชย)	90,956.165	74,865.4004	60,947.604	39,073.120	50,183.721	28,476.460
รวมเกษตรกร (มิตรภูหลวง)	1,051.040	45,766.750	53,837.000	40,140.203	52,592.420	55,926.890
รวมเกษตรกร (ชก)	58,203.940	14,099.380	57,383.010	15,754.780	54,946.400	1,935.000
สิงห์บุรี	44,781.879	27,021.750	40,895.932	65,297.750	31,088.562	15,036.460
รวม	227,508.677	315,183.0405	256,941.520	347,174.735	230,167.094	356,951.871
<u>กลุ่มสุพรรณบุรี</u>						
สุพรรณบุรี	0.000	0.000	0.000	0.000	0.000	0.000
ทิพย์กำแพงเพชร	40,570.000	13,582.750	35,994.000	17,355.500	37,048.000	15,457.750
ทิพย์สุโขทัย	36,174.500	27,800.000	41,421.250	21,180.000	40,103.500	20,130.000
รวม	76,744.500	41,382.750	77,415.250	38,535.500	77,151.500	35,587.750
<u>วังขนาย</u>						
ชัยมงคล	11,855.000	1,910.000	8,340.000	1,780.000	6,725.000	520.000
ที.เอ็น.	22,297.000	1,015.000	17,487.250	1,363.500	22,028.750	690.000
วังขนาย	6,950.000	0.000	5,400.000	0.000	4,490.000	0.000
อ่างเวียง (ราชสีมา)	42,494.500	2,708.500	38,398.500	3,848.500	28,404.500	2,223.000
รวม	83,596.500	5,633.500	69,625.750	6,992.000	61,648.250	3,433.000

หน่วย : กระสอบ (100 กก.)

เครือบริษัท	กรกฎาคม		สิงหาคม		กันยายน	
	ธรรมดา	ปริสุทธิ	ธรรมดา	ปริสุทธิ	ธรรมดา	ปริสุทธิ
กลุ่มอิสระ						
กำแพงเพชร	17,650.000	0.000	17,870.000	0.000	16,265.000	0.000
ตะวันออก	29,780.000	6,190.000	25,617.500	7,500.000	26,250.000	4,774.000
ประจวบคฤข	15,355.000	940.000	19,095.000	1,320.000	16,887.500	1,325.000
ครบุรี	38,069.500	46,017.050	35,746.680	45,452.000	36,443.500	52,710.200
สทเรือ	36,838.000	0.000	42,083.500	0.000	39,640.000	0.000
ปราณบุรี	7,963.500	1,086.000	4,972.000	1,125.000	9,032.000	1,125.000
บุรีรัมย์	44,424.750	0.000	46,012.500	0.000	47,095.000	0.000
อุทขุน้ำตาลชีสสาน	16,075.000	0.000	22,395.000	0.000	36,550.000	0.000
รวม	206,155.750	54,233.050	213,792.180	55,397.000	228,163.000	59,934.200
เริ่มอุดม						
เริ่มอุดม	544.000	65.000	1,443.500	0.000	1,210.000	2.000
เอราวัณ	3,715.500	9,315.000	1,432.500	23,908.000	1,304.500	25,151.400
รวม	4,259.500	9,380.000	2,876.000	23,908.000	2,514.500	25,153.400
ไทยกาญจนบุรี						
ไทยกาญจนบุรี	13,615.500	0.000	7,687.000	0.000	9,908.000	0.000
ไทยกาญจนบุรี (อุดร)	53,295.000	0.000	48,550.000	0.000	56,362.440	0.000
รวม	66,910.500	0.000	56,237.000	0.000	66,270.440	0.000
มิตรเกษตร						
มิตรเกษตร	26,266.000	0.000	28,332.000	0.000	23,961.000	0.000
มิตรเกษตร (อน)	19,129.000	0.000	19,205.000	0.000	15,420.000	0.000
รวม	45,395.000	0.000	47,537.000	0.000	39,381.000	0.000
ระยอง						
ระยอง	12,190.000	0.000	9,425.000	0.000	10,735.000	0.000
รวม	12,190.000	0.000	9,425.000	0.000	10,735.000	0.000
ราชบุรี						
ราชบุรี	25,923.000	2,430.000	22,730.000	3,090.000	25,467.000	2,080.000
รวม	25,923.000	2,430.000	22,730.000	3,090.000	25,467.000	2,080.000
รวมทั้งสิ้น	1,236,990.689	833,740.929	1,223,604.619	879,812.684	1,246,270.492	912,389.301

หมายเหตุ

- เดือน ก.ค. ที่.เอ็น. มีน้ำตาลทรายแดงรวมอยู่ในทรายขาวธรรมดา จำนวน 240.00 กส.
รวมเกษตรกร (ชก) มีน้ำตาลทรายแดงรวมอยู่ในทรายขาวธรรมดา จำนวน 2,287.100 กส.
- เดือน ส.ค. ที่.เอ็น. มีน้ำตาลทรายแดงรวมอยู่ในทรายขาวธรรมดา จำนวน 160.00 กส.
รวมเกษตรกร (ชก) มีน้ำตาลทรายแดงรวมอยู่ในทรายขาวธรรมดา จำนวน 2,943.080 กส.
- เดือน ก.ย. ที่.เอ็น. มีน้ำตาลทรายแดงรวมอยู่ในทรายขาวธรรมดา จำนวน 160.00 กส.
รวมเกษตรกร (ชก) มีน้ำตาลทรายแดงรวมอยู่ในทรายขาวธรรมดา จำนวน 1,591.800 กส.

ตารางผนวกที่ 10 รวมปริมาณและรายได้จากการจำหน่ายน้ำตาลทรายภายในประเทศ รวมทั้งปีโควตา

ม.ค. - ก.ย. 2560

หน่วย : กระสอบ (100 กก.)

ชื่อโรงงาน	รวมธรรมดา+รายได้		รวมบริสุทธ์+รายได้		รวม (ขาว+บริสุทธ์) 57/58,58/59,59/60	
	ปริมาณ (กระสอบ)	รายได้ (บาท)	ปริมาณ (กระสอบ)	รายได้ (บาท)	ปริมาณ (กระสอบ)	รายได้ (บาท)
เขต 1						
ทิพย์สุโขทัย	273,747.800	556,529,277.400	215,388.500	460,931,390.000	489,136.300	1,017,460,667.400
ไทยเอกลักษณ์	111,488.900	226,656,933.700	216,884.500	464,132,830.000	328,373.400	690,789,763.700
รวมเขต 1	385,236.700	783,186,211.100	432,273.000	925,064,220.000	817,509.700	1,708,250,431.100
เขต 2						
ทิพย์กำแพงเพชร	449,592.900	914,022,365.700	107,409.500	229,856,330.000	557,002.400	1,143,878,695.700
กำแพงเพชร	177,996.500	361,866,884.500	0.000	0.000	177,996.500	361,866,884.500
นครเพชร	477,966.000	971,704,878.000	212,887.500	455,579,250.000	690,853.500	1,427,284,128.000
น้ำตาลพิษณุโลก	125,373.700	254,884,732.100	92,498.000	197,945,720.000	217,871.700	452,830,452.100
เกษตรไทย (รวมผล)	46,290.500	94,108,586.500	12,193.000	26,093,020.000	58,483.500	120,201,606.500
มิตรเกษตรอุทัยธานี	157,224.500	319,637,408.500	0.000	0.000	157,224.500	319,637,408.500
รวมเขต 2	1,434,444.100	2,916,224,855.300	424,988.000	909,474,320.000	1,859,432.100	3,825,699,175.300
เขต 3						
เกษตรไทยฯ	455,358.500	925,743,830.500	493,159.500	1,055,361,330.000	948,518.000	1,981,105,160.500
สิงห์บุรี	268,751.113	546,371,012.729	273,946.530	586,245,574.200	542,697.643	1,132,616,586.929
ไทยรุ่งเรือง	508,572.410	1,033,927,709.530	789,085.865	1,688,643,751.100	1,297,658.275	2,722,571,460.630
ที.เอ็น.	174,692.750	355,150,360.750	11,755.500	25,156,770.000	186,448.250	380,307,130.750
สระบุรี	259,318.940	527,195,405.020	381,670.434	816,774,728.760	640,989.374	1,343,970,133.780
รวมเขต 3	1,666,693.713	3,388,388,318.529	1,949,617.829	4,172,182,154.060	3,616,311.542	7,560,570,472.589
เขต 4						
มิตรผล	352,943.232	717,533,590.656	1,566,659.9731	3,352,652,342.4340	1,919,603.2051	4,070,185,933.0900
ชัยมงคล	122,262.500	248,559,662.500	16,761.000	35,868,540.000	139,023.500	284,428,202.500
ราชบุรี	259,992.700	528,565,159.100	25,009.000	53,519,260.000	285,001.700	582,084,419.100
บ้านโป่ง	114,205.000	232,178,765.000	65,733.000	140,668,620.000	179,938.000	372,847,385.000
มิตรเกษตร	265,371.500	539,500,259.500	0.000	0.000	265,371.500	539,500,259.500
ไทยกาญจนบุรี	477,701.440	971,167,027.520	2.000	4,280.000	477,703.440	971,171,307.520
อุตสาหกรรมบ้านไร่	80,682.830	164,028,193.390	470,246.187	1,006,326,840.180	550,929.017	1,170,355,033.570
นิวกุ้งไทย	290,543.100	590,674,122.300	213,147.780	456,136,249.200	503,690.880	1,046,810,371.500
ท่ามะกา	224,314.000	456,030,362.000	149,902.000	320,790,280.000	374,216.000	776,820,642.000
ประจวบอุตสาหกรรม	163,857.000	333,121,281.000	10,044.000	21,494,160.000	173,901.000	354,615,441.000
ไทยเพิ่มพูน	0.000	0.000	186,201.750	398,471,745.000	186,201.750	398,471,745.000
ไทยอุตสาหกรรม	138,151.000	280,860,983.000	91,275.0004	195,328,500.8560	229,426.0004	476,189,483.8560
รวมเขต 4	2,490,024.302	5,062,219,405.966	2,794,981.6905	5,981,260,817.6700	5,285,005.9925	11,043,480,223.6360
เขต 5						
สุพรรณบุรี	16.000	32,528.000	0.000	0.000	16.000	32,528.000
รวมเขต 5	16.000	32,528.000	0.000	0.000	16.000	32,528.000
เขต 6						
ปราณบุรี	80,132.500	162,909,372.500	6,191.000	13,248,740.000	86,323.500	176,158,112.500
รวมเขต 6	80,132.500	162,909,372.500	6,191.000	13,248,740.000	86,323.500	176,158,112.500

หน่วย : กระสอบ (100 กก.)

ชื่อโรงงาน	รวมธรรมดา+รายได้		รวมปริสุทธิ+รายได้		รวม (ขาว+ปริสุทธิ) 57/58,58/59,59/60	
	ปริมาณ (กระสอบ)	รายได้ (บาท)	ปริมาณ (กระสอบ)	รายได้ (บาท)	ปริมาณ (กระสอบ)	รายได้ (บาท)
เขต 7						
สหการ	127,013.000	258,217,429.000	0.000	0.000	127,013.000	258,217,429.000
นิวกว่างฮุ้นหลี	0.000	0.000	0.000	0.000	0.000	0.000
ตะวันออก	264,945.200	538,633,591.600	55,964.500	119,764,030.000	320,909.700	658,397,621.600
ระยอง	102,157.900	207,687,010.700	0.000	0.000	102,157.900	207,687,010.700
รวมเขต 7	494,116.100	1,004,538,031.300	55,964.500	119,764,030.000	550,080.600	1,124,302,061.300
เขต 9						
สุรินทร์	0.000	0.000	1.500	3,210.000	1.500	3,210.000
สหเรือง	376,415.500	765,252,711.500	0.000	0.000	376,415.500	765,252,711.500
เริ่มอุดม	88,047.500	179,000,567.500	317.000	678,380.000	88,364.500	179,678,947.500
เอราวัณ	7,781.900	15,820,602.700	128,324.500	274,614,430.000	136,106.400	290,435,032.700
กุมภวาปี	211,556.250	430,093,856.250	9,373.250	20,058,755.000	220,929.500	450,152,611.250
ขอนแก่น	229,044.950	465,648,383.350	265,578.030	568,336,984.200	494,622.980	1,033,985,367.550
ขอนแก่น (วังสะพุง)	41,796.900	84,973,097.700	0.500	1,070.000	41,797.400	84,974,167.700
เกษตรผล	348,598.450	708,700,648.850	7,595.000	16,253,300.000	356,193.450	724,953,948.850
มิตรภาพสินธุ์	163,471.907	332,338,386.931	346,101.739	740,657,721.460	509,573.646	1,072,996,108.391
อุตขันธ์ศาลฮีสาน	252,732.500	513,805,172.500	0.000	0.000	252,732.500	513,805,172.500
บุรีรัมย์	442,856.000	900,326,248.000	0.000	0.000	442,856.000	900,326,248.000
อุตสาหกรรมโคราช	761,216.900	1,547,553,957.700	221,379.750	473,752,665.000	982,596.650	2,021,306,622.700
รวมเกษตรกร (ชก)	658,059.290	1,337,834,536.570	386,436.940	826,975,051.600	1,044,496.230	2,164,809,588.170
ช่างเวียง	363,237.500	738,461,837.500	27,781.250	59,451,875.000	391,018.750	797,913,712.500
ครบุรี	305,171.680	620,414,025.440	473,982.050	1,014,321,587.000	779,153.730	1,634,735,612.440
รวมเกษตรกร (ชย)	412,958.320	839,544,264.560	496,425.6804	1,062,350,956.0560	909,384.0004	1,901,895,220.6160
รวมเกษตรกร (มิตรภูหลวง)	108,143.780	219,856,304.740	143,953.612	308,060,729.680	252,097.392	527,917,034.420
ไทยกาญจนบุรี (อุตร)	91,306.900	185,626,927.700	909.000	1,945,260.000	92,215.900	187,572,187.700
วังขนาย	50,745.500	103,165,601.500	0.000	0.000	50,745.500	103,165,601.500
ระยอง (ชย)	2,960.000	6,017,680.000	0.000	0.000	2,960.000	6,017,680.000
รวมเขต 9	4,916,101.727	9,988,417,130.991	2,508,159.8014	5,367,461,974.9960	7,421,301.5284	15,355,879,105.9870
รวมทั้งสิ้น	11,466,765.142	23,305,915,853.686	8,172,175.821	17,488,456,256.726	19,635,980.963	40,794,372,110.412

หมายเหตุ

ปี 57/58,58/59,59/60 ธรรมดาใช้ราคา 2,033.00 บาท ปริสุทธิใช้ราคา 2,140.00 บาท

ปี 58/59 รวมเกษตรกร (ชก) มีน้ำตาลทรายแดงจำนวน 4,801.900 กส. (ยังไม่ได้รวมยอดในตารางฉบับนี้)

ปี 59/60 ที.เอ็น มีน้ำตาลทรายแดงจำนวน 1,440.00 กส. (ยังไม่ได้รวมยอดในตารางฉบับนี้)

และรวมเกษตรกร (ชก) มีน้ำตาลทรายแดงจำนวน 32,993.480 กส. (ยังไม่ได้รวมยอดในตารางฉบับนี้)

ตารางผนวกที่ 11 ปริมาณและรายได้จากการจำหน่ายน้ำตาลทรายขาวภายในประเทศแยกตามชนิดน้ำตาล
มกราคม - กันยายน 2560

หน่วย : กระสอบ (100 กก.)

เดือน	น้ำตาลขาวธรรมดา			น้ำตาลขาวบริสุทธิ์			รวม		ราคาเฉลี่ย (บาท/กระสอบ)
	ปริมาณ (กระสอบ)	รายได้ (บาท)	ราคาเฉลี่ย (บาท/กระสอบ)	ปริมาณ (กระสอบ)	รายได้ (บาท)	ราคาเฉลี่ย (บาท/กระสอบ)	ปริมาณ (กระสอบ)	รายได้ (บาท)	
มกราคม	1,426,301.725	2,899,671,406.925	2,033.00	800,829.852	1,713,775,883.280	2,140.00	2,227,131.577	4,613,447,290.205	2,071.47
กุมภาพันธ์	1,240,329.623	2,521,590,123.559	2,033.00	883,208.171	1,890,065,485.940	2,140.00	2,123,537.794	4,411,655,609.499	2,077.50
มีนาคม	1,424,124.887	2,895,245,895.271	2,033.00	1,174,575.744	2,513,592,092.160	2,140.00	2,598,700.631	5,408,837,987.431	2,081.36
เมษายน	1,102,773.661	2,241,938,852.813	2,033.00	855,536.164	1,830,847,390.960	2,140.00	1,958,309.825	4,072,786,243.773	2,079.75
พฤษภาคม	1,346,314.017	2,737,056,396.561	2,033.00	947,776.353	2,028,241,395.420	2,140.00	2,294,090.370	4,765,297,791.981	2,077.21
มิถุนายน	1,259,290.809	2,560,138,214.697	2,033.00	884,306.623	1,892,416,173.220	2,140.00	2,143,597.432	4,452,554,387.917	2,077.14
กรกฎาคม	1,236,990.689	2,514,802,070.737	2,033.00	833,740.929	1,784,205,587.846	2,140.00	2,070,731.618	4,299,007,658.583	2,076.08
สิงหาคม	1,223,604.619	2,487,588,190.427	2,033.00	879,812.684	1,882,799,143.760	2,140.00	2,103,417.303	4,370,387,334.187	2,077.76
กันยายน	1,246,270.492	2,533,667,910.236	2,033.00	912,389.301	1,952,513,104.140	2,140.00	2,158,659.793	4,486,181,014.376	2,078.23
รวมทั้งสิ้น	11,506,000.522	23,391,699,061.226	2,033.00	8,172,175.821	17,488,456,256.726	2,140.00	19,678,176.343	40,880,155,317.952	2,077.44

ตารางผนวกที่ 12 ปริมาณการจำหน่ายน้ำตาลทรายขาวธรรมดาและขาวบริสุทธิ์
ให้กับผู้บริโภครโดยตรงและผู้บริโภคโดยอ้อมรายเดือน ปี 2560

หน่วย : กระสอบ (100 กก.)

เดือน	ผู้บริโภครโดยตรง	ผู้บริโภครโดยอ้อม
	พ่อค้าคนกลาง (ยี่ปี่ว)	
มกราคม	1,152,162.472	1,074,969.105
กุมภาพันธ์	1,097,436.204	1,026,101.590
มีนาคม	1,225,617.950	1,373,082.681
เมษายน	989,846.788	968,463.037
พฤษภาคม	1,155,556.799	1,138,533.571
มิถุนายน	1,080,257.019	1,063,340.413
กรกฎาคม	1,070,969.300	999,762.318
สิงหาคม	1,073,089.601	1,030,327.702
กันยายน	1,070,868.598	1,087,791.195
รวมทั้งสิ้น	9,915,804.731	9,762,371.612

ตารางผนวกที่ 13 ปริมาณการจำหน่ายน้ำตาลทรายขาวภายในประเทศ รายเดือน
เปรียบเทียบระหว่างปี 2559 กับปี 2560

หน่วย: กระสอบ (100 กก.)

เดือน	ปี 2559	ปี 2560	- (ลดลง) +เพิ่มขึ้น	เพิ่ม, ลด %
มกราคม	2,074,166.636	2,227,131.577	152,964.941	7.37
กุมภาพันธ์	2,082,995.400	2,123,537.794	40,542.394	1.95
มีนาคม	2,363,743.197	2,598,700.631	234,957.434	9.94
เมษายน	2,245,309.756	1,958,309.825	-286,999.931	-12.78
พฤษภาคม	2,374,737.797	2,294,090.370	-80,647.427	-3.40
มิถุนายน	2,091,794.345	2,143,597.432	51,803.087	2.48
กรกฎาคม	2,013,033.449	2,070,731.618	57,698.169	2.87
สิงหาคม	2,242,583.286	2,103,417.303	-139,165.983	-6.21
กันยายน	2,148,381.100	2,158,659.793	10,278.693	0.48
รวมทั้งสิ้น	19,636,744.966	19,678,176.343	41,431.377	0.21

ตารางผนวกที่ 14 ปริมาณโควตา ก. ปี 2559/60 คงเหลือ ณ วันที่ 29/09/2560

หน่วย : กระสอบ (100 กก.)

เครือข่าย	โควตา จัดสรรรวม	โควตา ที่ขึ้นงวดแล้ว	ยอดคงเหลือจัดสรร จำนวนน้ำตาล (100%)	ยอดจำหน่ายรวม	ยอดคงเหลือ จากการขึ้นงวดจำหน่าย	คงเหลือ
โคเวราซ						
สุรินทร์	443,252.000	375,892.000	67,360.000	375,470.650	421.350	67,781.350
โคเวราซ	849,784.000	707,323.000	142,461.000	671,653.310	35,669.690	178,130.690
รวมกลุ่ม	1,293,036.000	1,083,215.000	209,821.000	1,047,123.960	36,091.040	245,912.040
บ้านโป่ง						
นครเพชร	930,969.000	733,939.000	197,030.000	725,390.140	8,548.860	205,578.860
บ้านโป่ง	233,782.000	182,489.000	51,293.000	180,511.000	1,978.000	53,271.000
รวมกลุ่ม	1,164,751.000	916,428.000	248,323.000	905,901.140	10,526.860	258,849.860
ไทยรุ่งเรือง						
ไทยเพิ่มพูน	243,556.000	190,646.000	52,910.000	186,927.254	3,718.746	56,628.746
ไทยอุตสาหกรรม	233,077.000	182,917.000	50,160.000	180,902.500	2,014.500	52,174.500
ไทยรุ่งเรือง	1,183,346.000	960,176.000	223,170.000	738,206.114	221,969.886	445,139.886
อุตสาหกรรมบ้านไร่	731,591.000	583,411.000	148,180.000	574,336.217	9,074.783	157,254.783
สหการชลบุรี	164,541.000	132,691.000	31,850.000	131,863.000	828.000	32,678.000
สระบุรี	647,100.000	518,576.000	128,524.000	517,310.872	1,265.128	129,789.128
พิษณุโลก	548,520.000	406,543.000	141,977.000	393,315.582	13,227.418	155,204.418
สระบุรี (ลบ)	256,211.000	191,399.000	64,812.000	133,401.000	57,998.000	122,810.000
ไทยอุตสาหกรรม (เพชรบูรณ์)	162,059.000	110,384.000	51,675.000	43,730.000	66,654.000	118,329.000
รวมกลุ่ม	4,170,001.000	3,276,743.000	893,258.000	2,899,992.539	376,750.461	1,270,008.461
ท่ามะกา						
ท่ามะกา	376,051.000	295,454.000	80,597.000	285,845.500	9,608.500	90,205.500
นิวกุ้งไทย	445,627.000	367,197.000	78,430.000	366,020.780	1,176.220	79,606.220
นิวกุ้งสันหล้า	94,610.000	76,460.000	18,150.000	45,091.100	31,368.900	49,518.900
ขอนแก่น	558,709.000	457,369.000	101,340.000	395,851.030	61,517.970	162,857.970
ขอนแก่น (ลบ)	441,057.000	350,577.000	90,480.000	130,054.500	220,522.500	311,002.500
รวมกลุ่ม	1,916,054.000	1,547,057.000	368,997.000	1,222,862.910	324,194.090	693,191.090
ไทยเอกลักษณ์						
ไทยเอกลักษณ์	555,664.000	449,806.000	105,858.000	358,152.870	91,653.130	197,511.130
เกษตรไทยอินเตอร์(รวมผล)	416,361.000	325,765.000	90,596.000	110,255.100	215,509.900	306,105.900
เกษตรไทยอินเตอร์	1,506,812.000	1,205,528.000	301,284.000	970,926.200	234,601.800	535,885.800
รวมกลุ่ม	2,478,837.000	1,981,099.000	497,738.000	1,439,334.170	541,764.830	1,039,502.830
เกษตรผล						
เกษตรผล	418,859.000	348,038.000	70,821.000	348,034.120	3.880	70,824.880
กุมภวาปี	321,234.000	271,842.000	49,392.000	271,802.790	39.210	49,431.210
รวมกลุ่ม	740,093.000	619,880.000	120,213.000	619,836.910	43.090	120,256.090
มิตรผล						
มิตรผล (กาฬสินธุ์)	995,983.000	823,885.000	172,098.000	823,823.449	61.551	172,159.551
สิงห์บุรี	402,556.000	317,006.000	85,550.000	313,886.887	3,119.113	88,669.113
มิตรผล	1,026,561.000	827,031.000	199,530.000	788,095.233	38,935.767	238,465.767
รวมเกษตรกร (ชก)	1,003,352.000	819,182.000	184,170.000	805,311.491	13,870.509	198,040.509
รวมเกษตรกร (ชย)	1,134,041.000	888,671.000	245,370.000	886,177.679	2,493.321	247,863.321
รวมเกษตรกร (มิตรภูหลวง)	661,422.000	535,252.000	126,170.000	535,157.260	94.740	126,264.740
รวมกลุ่ม	5,223,915.000	4,211,027.000	1,012,888.000	4,152,451.999	58,575.001	1,071,463.001

หน่วย : กระสอบ (100 กก.)

เครือบริษัท	โควตา จัดสรรรวม	โควตา ที่ขึ้นงวดแล้ว	ยอดคงเหลือจัดสรร จำนวนน้ำตาล (100%)	ยอดจำหน่ายรวม	ยอดคงเหลือ จากการขึ้นงวดจำหน่าย	คงเหลือ
กลุ่มสุพรรณบุรี						
ทิพย์กำแพงเพชร	784,094.000	619,171.000	164,923.000	457,378.820	161,792.180	326,715.180
ทิพย์สุโขทัย	560,315.000	428,375.000	131,940.000	421,519.800	6,855.200	138,795.200
สุพรรณบุรี	92,350.000	73,280.000	19,070.000	16.000	73,264.000	92,334.000
รวมกลุ่ม	1,436,759.000	1,120,826.000	315,933.000	878,914.620	241,911.380	557,844.380
วังขนาย						
ชัยมงคล	154,827.000	129,987.000	24,840.000	125,970.000	4,017.000	28,857.000
วังขนาย	134,434.000	118,284.000	16,150.000	110,324.300	7,959.700	24,109.700
ที.เอ็น.	262,396.000	211,862.000	50,534.000	200,272.720	11,589.280	62,123.280
ช่างเวียง	469,037.000	401,177.000	67,860.000	398,405.150	2,771.850	70,631.850
รวมกลุ่ม	1,020,694.000	861,310.000	159,384.000	834,972.170	26,337.830	185,721.830
กลุ่มอิสระ						
น้ำตาลซีสาน	343,736.000	284,525.000	59,211.000	263,130.600	21,394.400	80,605.400
กำแพงเพชร	257,682.000	205,462.000	52,220.000	186,756.200	18,705.800	70,925.800
ประจวบคฤข	227,787.000	178,529.000	49,258.000	173,594.000	4,935.000	54,193.000
ปราณบุรี	121,172.000	93,428.000	27,744.000	88,672.480	4,755.520	32,499.520
น้ำตาลครบุรี	708,611.000	576,302.000	132,309.000	475,505.400	100,796.600	233,105.600
ตะวันออก	993,465.000	789,035.000	204,430.000	759,726.450	29,308.550	233,738.550
สหเรือง	528,721.000	439,153.000	89,568.000	415,857.800	23,295.200	112,863.200
บุรีรัมย์	655,428.000	528,582.000	126,846.000	463,655.600	64,926.400	191,772.400
รวมกลุ่ม	3,836,602.000	3,095,016.000	741,586.000	2,826,898.530	268,117.470	1,009,703.470
กลุ่มเริ่มอุดม						
เริ่มอุดม	308,019.000	257,916.000	50,103.000	257,783.080	132.920	50,235.920
น้ำตาลเอราวัณ	965,502.000	808,533.000	156,969.000	797,997.600	10,535.400	167,504.400
รวมกลุ่ม	1,273,521.000	1,066,449.000	207,072.000	1,055,780.680	10,668.320	217,740.320
กลุ่มไทยกาญจนบุรี						
ไทยกาญจนบุรี	263,016.000	209,369.000	53,647.000	187,297.940	22,071.060	75,718.060
ไทยกาญจนบุรี (อุดร)	455,028.000	370,725.000	84,303.000	324,198.000	46,527.000	130,830.000
รวมกลุ่ม	718,044.000	580,094.000	137,950.000	511,495.940	68,598.060	206,548.060
กลุ่มมิตรเกษตร						
มิตรเกษตร	260,342.000	204,814.000	55,528.000	204,783.500	30.500	55,558.500
มิตรเกษตร (ชน)	335,718.000	271,068.000	64,650.000	225,603.300	45,464.700	110,114.700
รวมกลุ่ม	596,060.000	475,882.000	120,178.000	430,386.800	45,495.200	165,673.200
กลุ่มระยอง						
ระยอง	134,315.000	107,565.000	26,750.000	54,593.070	52,971.930	79,721.930
ระยอง (ชย)	134,537.000	112,811.000	21,726.000	53,455.000	59,356.000	81,082.000
รวมกลุ่ม	268,852.000	220,376.000	48,476.000	108,048.070	112,327.930	160,803.930
กลุ่มราชบุรี						
ราชบุรี	226,897.000	184,069.000	42,828.000	183,818.100	250.900	43,078.900
ราชบุรี (กาญจนบุรี)	135,884.000	106,107.000	29,777.000	104,748.000	1,359.000	31,136.000
รวมกลุ่ม	362,781.000	290,176.000	72,605.000	288,566.100	1,609.900	74,214.900
รวมทั้งสิ้น	26,500,000.000	21,345,578.000	5,154,422.000	19,222,566.538	2,123,011.462	7,277,433.462