

**ปริมาณการจำหน่ายน้ำตาลทราย  
เพื่อบริโภคภายในประเทศ  
ไตรมาสที่ 3 ปี 2561**



จัดทำโดย : สำนักบริหารอ้อยและน้ำตาลทราย

เลขที่ 129 ถนนหลวง แขวงบ้านบาตร เขตบึงกุ่ม กรุงเทพฯ 10100. โทร. 02 - 2210846 - 8 ต่อ 52 โทรสาร. 02 - 2210944

# คำนำ

หนังสือ "ปริมาณการจำหน่ายน้ำตาลทราย เพื่อบริโภคภายในประเทศ" เล่มนี้เป็นไตรมาสที่ 3 ปี พ.ศ. 2561 ที่กลุ่มงานประมวลผลและข้อมูลสถิติกลางได้จัดทำขึ้น โดยมีข้อมูลเกี่ยวกับการจำหน่ายน้ำตาลทราย เพื่อบริโภคภายในประเทศ

ข้อมูลต่าง ๆ เหล่านี้ได้รวบรวมสรุปจาก รายงานปริมาณการจำหน่ายน้ำตาลทรายประจำสัปดาห์ รายงานปริมาณการซื้อขายของโรงงานอุตสาหกรรมที่ใช้น้ำตาลทรายเป็นวัตถุดิบ รายเดือน โดยได้จัดแบ่งออกเป็น 2 ส่วน คือ ส่วนที่ 1 ไตรมาสที่ 3 ส่วนที่ 2 จะเป็น ภาคผนวก สรุปตารางสถิติ

กลุ่มงานประมวลผลและข้อมูลสถิติกลาง สำนักบริหารอ้อยและน้ำตาลทราย จึงหวังเป็นอย่างยิ่งว่า หนังสือการจำหน่ายภายในประเทศ จะเป็นประโยชน์ต่ออุตสาหกรรมอ้อยและน้ำตาลทราย และผู้ที่เกี่ยวข้องได้ พอสสมควร ทางฝ่ายฯ จึงมีความยินดีที่จะรับฟังข้อคิดเห็นและคำแนะนำ เพื่อปรับปรุงหนังสือในเล่มต่อไปให้ดียิ่งขึ้น และขอขอบคุณผู้ที่มีส่วนร่วมในการจัดทำหนังสือครั้งนี้ให้สำเร็จลุล่วงไปด้วยดี

กลุ่มงานประมวลผลและข้อมูลสถิติกลาง  
ฝ่ายประมวลผลข้อมูลกลางและสารสนเทศ  
สำนักบริหารอ้อยและน้ำตาลทราย  
สำนักงานคณะกรรมการอ้อยและน้ำตาลทราย

## สารบัญ

	หน้า
สารบัญภาพ	2
สารบัญตาราง	3
ตารางภาคผนวก	4
ปริมาณการจำหน่ายน้ำตาลทรายภายในประเทศ ไตรมาสที่ 3 ปี 2561	2 - 12
- ปริมาณการจำหน่ายน้ำตาลทรายภายในประเทศ	2
- ลักษณะการจำหน่ายน้ำตาลทรายภายในประเทศ	6
- การจำหน่ายให้กับผู้บริโภครายตรง	
- การจำหน่ายให้กับผู้บริโภครายอ้อม	

## สารบัญภาพ

## หน้า

ภาพที่ 1	กราฟแสดงเปรียบเทียบปริมาณในการจำหน่าย ระหว่างปี 2560 กับปี 2561 รายเดือน	3
ภาพที่ 2	กราฟแสดงสัดส่วนในการจำหน่ายน้ำตาลทราย ในไตรมาสที่ 3 ปี 2561 แยกตามเครือบริษัท	5
ภาพที่ 3	กราฟแสดงลักษณะการจำหน่ายน้ำตาลทรายภายในประเทศ ในไตรมาสที่ 3 ปี 2561 แยกตามประเภทผู้ซื้อ	7
ภาพที่ 4	กราฟเปรียบเทียบปริมาณการจำหน่ายให้กับผู้บริโภคราย ระหว่างปี 2560 กับปี 2561 รายเดือน	8
ภาพที่ 5	กราฟแสดงเปรียบเทียบปริมาณการจำหน่ายให้กับอุตสาหกรรม ระหว่างปี 2560 กับปี 2561	11
ภาพที่ 6	กราฟแสดงสัดส่วนจำหน่ายน้ำตาลทรายให้กับผู้บริโภคราย ในไตรมาสที่ 3 ปี 2561 (แยกตามประเภทอุตสาหกรรม)	12

### สารบัญตาราง

### หน้า

ตารางที่ 1	ปริมาณการจำหน่ายน้ำตาลทรายขาวธรรมดาและขาวบริสุทธิ์ ในไตรมาสที่ 3	2
ตารางที่ 2	เปรียบเทียบปริมาณในการจำหน่ายน้ำตาลทราย ระหว่างปี 2560 กับปี 2561 (รายเดือน)	3
ตารางที่ 3	ปริมาณการจำหน่ายน้ำตาลทรายขาวธรรมดาและขาวบริสุทธิ์ ในไตรมาสที่ 3 แยกตามเครือข่าย	4
ตารางที่ 4	ปริมาณในการจำหน่ายน้ำตาลทรายขาวธรรมดาและขาวบริสุทธิ์ ให้กับผู้บริโภครโดยตรง ไตรมาสที่ 3	6
ตารางที่ 5	เปรียบเทียบปริมาณการจำหน่ายให้กับผู้บริโภครโดยตรง ระหว่างปี 2560 กับปี 2561 (รายเดือน)	8
ตารางที่ 6	จำนวนรายที่ซื้อเพื่ออุตสาหกรรม และปริมาณการจำหน่ายน้ำตาลขาวธรรมดา ขาวบริสุทธิ์ให้กับผู้บริโภครโดยอ้อมในไตรมาสที่ 3	9
ตารางที่ 7	ปริมาณการจำหน่ายน้ำตาลทรายให้กับผู้บริโภครโดยอ้อม ไตรมาสที่ 3 (แยกตามประเภทอุตสาหกรรม) รายเดือน	10
ตารางที่ 8	เปรียบเทียบปริมาณการจำหน่ายน้ำตาลทรายให้กับผู้บริโภครโดยอ้อม ไตรมาสที่ 3 ระหว่างปี 2560 กับปี 2561 (รายเดือน)	11

## ภาคผนวก

	หน้า
ตารางผนวกที่ 1 ปริมาณการจำหน่ายน้ำตาลทรายขาวธรรมดาและขาวบริสุทธิ์ ภายในประเทศ ตั้งแต่ ปี 2552 - 2561	14
ตารางผนวกที่ 2 ปริมาณการจำหน่ายน้ำตาลทรายขาวธรรมดาและขาวบริสุทธิ์ ให้กับผู้บริโภครโดยตรง ตั้งแต่ ปี 2552 - 2561	15
ตารางผนวกที่ 3 ปริมาณการจำหน่ายน้ำตาลทรายขาวธรรมดาและทรายขาวบริสุทธิ์ ให้กับผู้บริโภครโดยอ้อม ตั้งแต่ ปี 2552 - 2561	16
ตารางผนวกที่ 4 ปริมาณการจำหน่ายน้ำตาลทรายให้กับผู้บริโภครโดยตรง และผู้บริโภครโดยอ้อม ตั้งแต่ปี 2547 - 2561	17
ตารางผนวกที่ 5 ปริมาณการจำหน่ายน้ำตาลทรายให้กับผู้บริโภครภายในประเทศ ขาวธรรมดาและขาวบริสุทธิ์ ตั้งแต่ ปี 2547-2561	18
ตารางผนวกที่ 6 ปริมาณการจำหน่ายน้ำตาลทรายให้กับผู้บริโภครโดยอ้อม แยกตามประเภทอุตสาหกรรม ตั้งแต่ ปี 2547 - 2561	19
ตารางผนวกที่ 7 ปริมาณการจำหน่ายน้ำตาลทรายให้กับผู้บริโภครโดยอ้อม แยกตามประเภทอุตสาหกรรม ปี 2561 รายเดือน	20
ตารางผนวกที่ 8 ปริมาณการจำหน่ายน้ำตาลทรายขาวธรรมดาและบริสุทธิ์ เพื่อผู้บริโภครภายในประเทศ ปี 2557-2561 (รายเดือน)	21
ตารางผนวกที่ 9 ปริมาณการจำหน่ายน้ำตาลทรายเพื่อผู้บริโภครภายในประเทศ (โควตา ก.) ตั้งแต่ ม.ค. - ก.ย. 2561 แยกตามเครือข่ายบริษัท	22-30
ตารางผนวกที่ 10 รวมปริมาณและรายได้จากการจำหน่ายน้ำตาลทรายภายในประเทศ รวมทุกปี โควตา (ม.ค. - ก.ย. 2561)	31-39
ตารางผนวกที่ 11 ปริมาณและรายได้จากการจำหน่ายน้ำตาลทรายขาวภายในประเทศ แยกตามชนิดน้ำตาล ม.ค. - ก.ย. 2561	40
ตารางผนวกที่ 12 ปริมาณการจำหน่ายน้ำตาลทรายขาวธรรมดาและขาวบริสุทธิ์ ให้กับผู้บริโภครโดยตรงและผู้บริโภครโดยอ้อม รายเดือน ปี 2561	41
ตารางผนวกที่ 13 ปริมาณการจำหน่ายน้ำตาลทรายขาวภายในประเทศ รายเดือน เปรียบเทียบระหว่างปี 2560 กับปี 2561	42
ตารางผนวกที่ 14 เปรียบเทียบปริมาณการจำหน่ายโดยตรงและโดยอ้อม ระหว่างปี 2560 กับปี 2561 รายเดือน	43

ปริมาณการจำหน่ายน้ำตาลทรายภายในประเทศ

ไตรมาสที่ 3 ปี 2561

ปริมาณน้ำตาลทรายที่จำหน่ายได้ในไตรมาสที่ 3 ปี 2561 จำนวน 6,030,085.091 กระสอบ

## ปริมาณการจำหน่ายน้ำตาลทรายภายในประเทศ

ปริมาณการจำหน่ายน้ำตาลทรายขาวธรรมดาและขาวบริสุทธิ์ภายในประเทศช่วงไตรมาสที่ 3 มีจำนวนทั้งสิ้น 6,030,085.091 กระสอบ โดยแยกเป็นน้ำตาลทรายขาวธรรมดาจำนวน 3,693,385.581 กระสอบ คิดเป็นสัดส่วนในการจำหน่ายร้อยละ 61.25 และน้ำตาลทรายขาวบริสุทธิ์ จำนวน 2,336,699.510 กระสอบ คิดเป็นสัดส่วนในการจำหน่าย ร้อยละ 38.75

### ตารางที่ 1 ปริมาณการจำหน่ายน้ำตาลทรายขาวธรรมดาและขาวบริสุทธิ์ในไตรมาสที่ 3

หน่วย : กระสอบ (100 กก.)

เดือน	ธรรมดา	บริสุทธิ์	รวม	สัดส่วน
กรกฎาคม	1,199,172.861	710,200.517	1,909,373.378	62.80 : 37.20
สิงหาคม	1,325,142.265	868,566.428	2,193,708.693	60.41 : 39.59
กันยายน	1,169,070.455	757,932.565	1,927,003.020	60.67 : 39.33
รวมทั้งสิ้น	3,693,385.581	2,336,699.510	6,030,085.091	61.25 : 38.75

ปริมาณการจำหน่ายน้ำตาลทรายได้ลดลงจากช่วงไตรมาสที่ 2 ปี 2561 จำนวน 53,839.081 กระสอบ คิดเป็นร้อยละ 0.88 ซึ่งเป็นการเพิ่มขึ้นจากการจำหน่ายน้ำตาลทรายขาวธรรมดา จำนวน 17,973.961 กระสอบ คิดเป็นร้อยละ 0.49 และปริมาณการจำหน่ายน้ำตาลทรายขาวบริสุทธิ์ลดลง จำนวน 71,813.042 กระสอบ คิดเป็นร้อยละ 2.98 (ปริมาณการจำหน่ายน้ำตาลทรายไตรมาสที่ 2 ของปี 2561 มีจำนวนทั้งสิ้น 6,083,924.172 กระสอบ โดยแยกเป็นน้ำตาลทรายขาวธรรมดา จำนวน 3,675,411.620 กระสอบ และน้ำตาลทรายขาวบริสุทธิ์ จำนวน 2,408,512.552 กระสอบ)

เปรียบเทียบกับปริมาณการจำหน่ายในระยะเวลาเดียวกันกับปี 2560 แล้วมีปริมาณการจำหน่ายลดลงจำนวน 302,723.623 กระสอบ คิดเป็นร้อยละ 4.78 ซึ่งเป็นการลดลงจากการจำหน่ายน้ำตาลทรายขาวธรรมดา จำนวน 13,480.219 กระสอบ คิดเป็นร้อยละ 0.36 และการจำหน่ายน้ำตาลทรายขาวบริสุทธิ์มีปริมาณการจำหน่ายลดลง จำนวน 157,209.528 กระสอบ คิดเป็นร้อยละ 11.01 (ปริมาณการจำหน่ายน้ำตาลทรายไตรมาสที่ 3 ของปี 2560 มีจำนวนทั้งสิ้น 6,332,808.714 กระสอบ โดยแยกเป็นน้ำตาลทรายขาวธรรมดา จำนวน 3,706,865.800 กระสอบ และน้ำตาลทรายขาวบริสุทธิ์ จำนวน 2,625,942.914 กระสอบ)

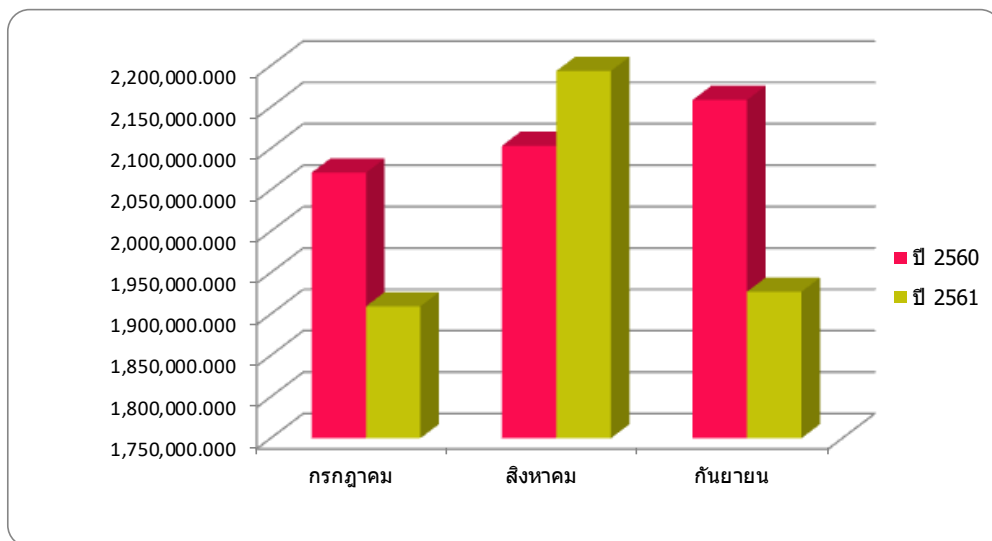


ตารางที่ 2 เปรียบเทียบปริมาณในการจำหน่ายน้ำตาลทรายระหว่างปี 2560 กับปี 2561  
รายเดือน

หน่วย: กระสอบ (100 กก.)

เดือน	ปี 2560	ปี 2561	เพิ่ม,ลด จำนวน	เพิ่ม,ลด,(%)
กรกฎาคม	2,070,731.618	1,909,373.378	-161,358.240	-7.79
สิงหาคม	2,103,417.303	2,193,708.693	90,291.390	4.29
กันยายน	2,158,659.793	1,927,003.020	-231,656.773	-10.73
รวมทั้งสิ้น	6,332,808.714	6,030,085.091	-302,723.623	-4.78

กราฟแสดงเปรียบเทียบปริมาณในการจำหน่ายระหว่างปี 2560 กับปี 2561 รายเดือน

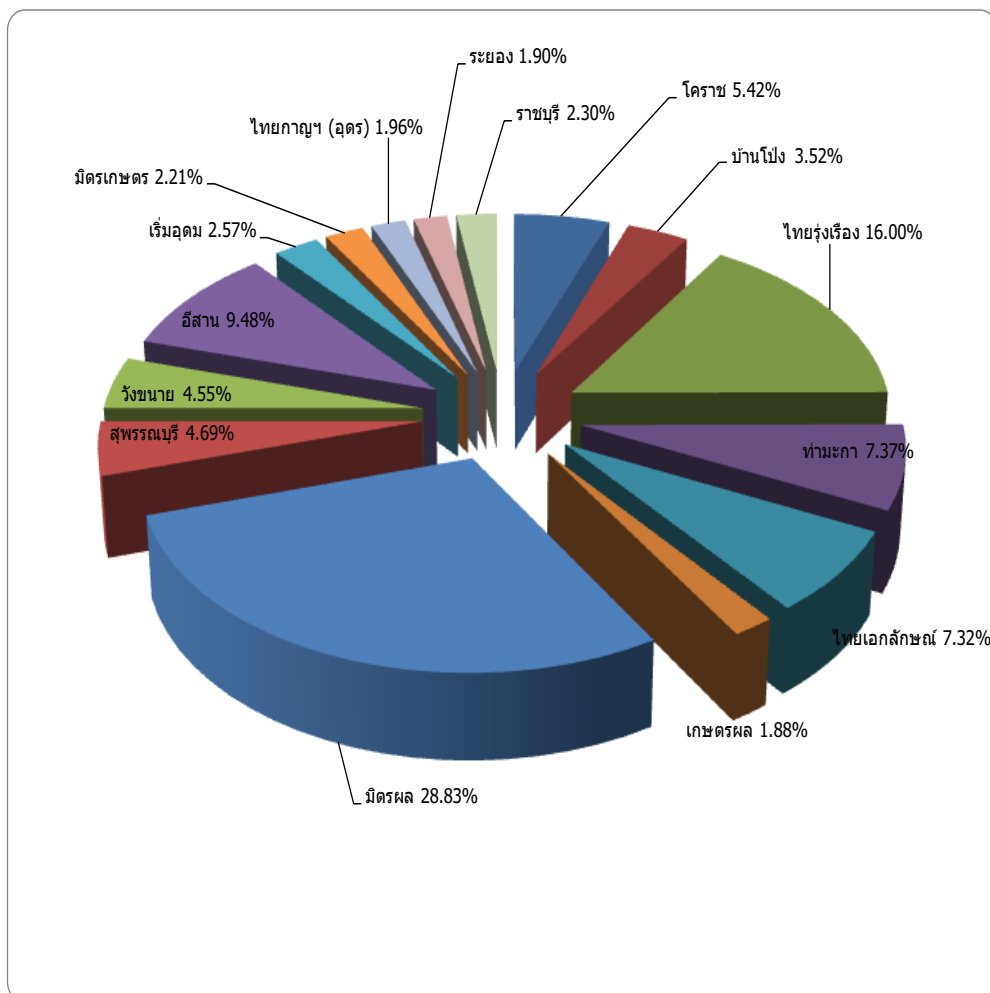


ตารางที่ 3 ปริมาณการจำหน่ายน้ำตาลทรายขาวธรรมดาและขาวบริสุทธิ์ในไตรมาสที่ 3  
แยกตามเครือข่ายบริษัท

หน่วย : กระสอบ (100 กก.)

บริษัทในเครือ	กรกฎาคม		สิงหาคม		กันยายน	
	บริสุทธิ์	บริสุทธิ์	ธรรมดา	บริสุทธิ์	ธรรมดา	บริสุทธิ์
โคราช	93,652.500	20,110.000	101,100.000	18,072.500	84,222.500	9,585.000
บ้านโป่ง	51,815.814	7,425.000	70,897.880	11,377.500	62,505.067	7,970.000
ไทยรุ่งเรือง	136,044.475	148,622.937	151,481.138	205,615.038	132,377.946	190,523.038
ท่ามะกา	120,100.710	39,141.890	100,415.500	46,647.782	108,767.000	29,272.500
ไทยเอกสิทธิ์	90,000.500	49,345.200	92,093.500	72,304.500	71,873.500	65,921.000
เกษตรผล	32,883.200	160.000	48,840.520	435.000	30,203.270	814.250
มิตรผล	189,076.014	350,165.200	213,185.565	409,026.653	214,981.911	361,895.622
สุพรรณบุรี	59,617.854	29,886.090	79,990.355	33,872.000	51,384.523	27,972.500
วังขนาย	90,803.501	3,884.000	69,343.656	6,244.455	92,668.803	11,586.455
อีสาน	127,077.793	56,697.100	147,456.146	59,345.500	134,782.262	46,387.200
เริ่มอุดม	63,551.000	1,440.100	54,625.005	1,123.500	32,664.173	1,614.000
มิตรเกษตร	52,560.000	0.000	48,776.000	0.000	31,995.000	0.000
ไทยกาญจนา (อุดร)	31,778.500	1.000	51,385.000	0.000	34,833.500	707.000
ระยอง	21,405.000	0.000	51,760.000	0.000	41,278.000	0.000
ราชบุรี	38,806.000	3,322.000	43,792.000	4,502.000	44,533.000	3,684.000
รวมทั้งสิ้น	1,199,172.861	710,200.517	1,325,142.265	868,566.428	1,169,070.455	757,932.565

กราฟแสดงสัดส่วนในการจำหน่ายน้ำตาลทราย ในไตรมาสที่ 3 ปี 2561  
แยกตามเครือข่าย



## ลักษณะการจำหน่ายน้ำตาลทรายภายในประเทศ

การจำหน่ายน้ำตาลทรายภายในประเทศผ่านฝ่ายบริหารการจำหน่ายสำนักบริหารอ้อยและน้ำตาลทราย สำนักงานคณะกรรมการอ้อยและน้ำตาลทราย แบ่งออกเป็น 2 ลักษณะ ดังนี้

1. จำหน่ายให้กับผู้บริโภคโดยตรง ร้อยละ 57.44 ซึ่งเป็นการจำหน่ายผ่านพ่อค้าคนกลาง (ยี่ปั้ว)
2. จำหน่ายให้กับผู้บริโภคโดยอ้อม (อุตสาหกรรม) ร้อยละ 42.56 เป็นการจำหน่ายให้กับอุตสาหกรรมที่ใช้น้ำตาลเป็นวัตถุดิบ ในการผลิตสินค้าเพื่อจำหน่ายภายในประเทศ และผลิตสินค้าเพื่อการส่งออก เมื่อสิ้นสุด ไตรมาสที่ 3 มีอุตสาหกรรมที่ได้ขึ้นทะเบียนมาแล้วติดต่อซื้อจำนวน 309 ราย

ประเภทอุตสาหกรรม	จำนวน/ราย
เครื่องดื่ม	41
ขนมปัง (รวมสุราและเบียร์)	30
อาหาร (รวมอาหารและกระป๋องและน้ำปลา)	175
ผลิตภัณฑ์นม	25
ลูกกวาด	14
ยาและอื่น ๆ	24
รวมทั้งสิ้น	309

ตารางที่ 4 ปริมาณในการจำหน่ายน้ำตาลทรายขาวธรรมดาและขาวบริสุทธิ์ ให้กับผู้บริโภคโดยตรง ไตรมาสที่ 3

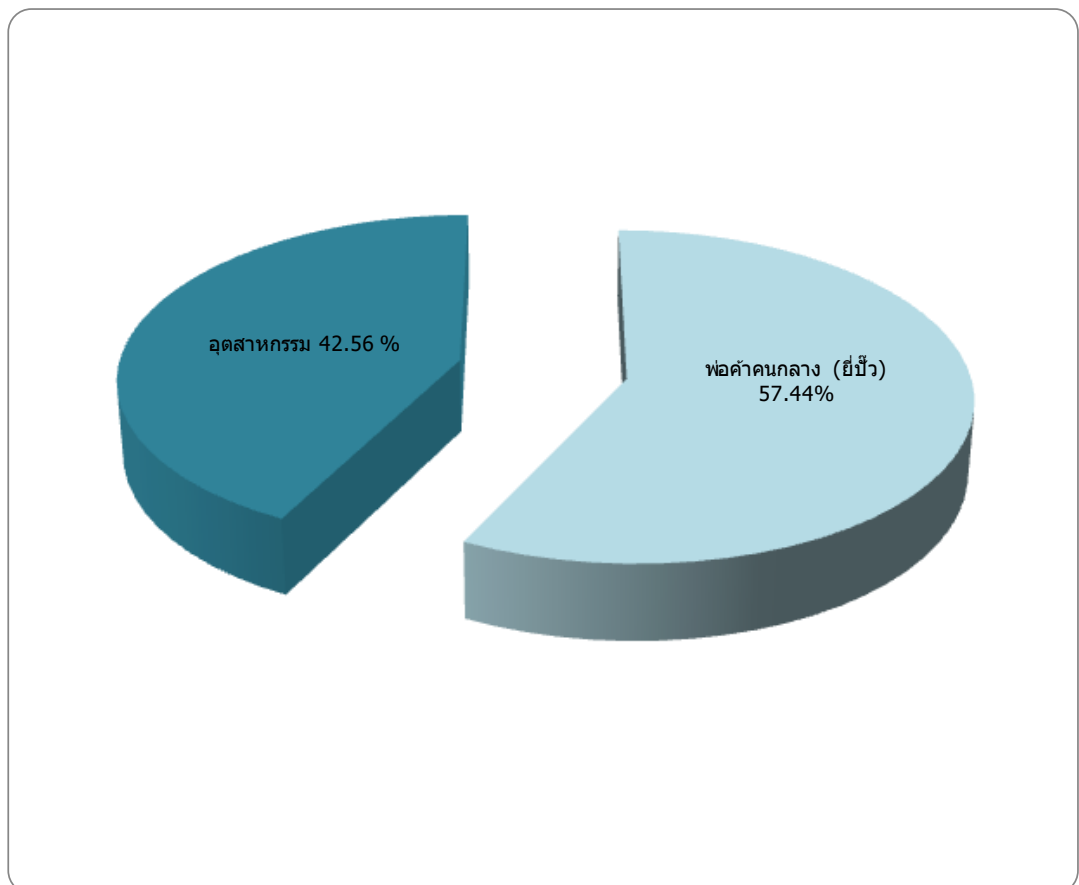
หน่วย: กระสอบ (100 กก.)

เดือน	พ่อค้าคนกลาง (ยี่ปั้ว)		รวม	
	ธรรมดา	บริสุทธิ์	ธรรมดา	บริสุทธิ์
กรกฎาคม	796,300.450	292,253.469	796,300.450	292,253.469
สิงหาคม	889,975.113	361,546.291	889,975.113	361,546.291
กันยายน	792,592.510	330,891.861	792,592.510	330,891.861
รวมทั้งสิ้น	2,478,868.073	984,691.621	2,478,868.073	984,691.621

ปริมาณการจำหน่ายน้ำตาลทรายให้กับผู้บริโภคโดยตรง ในไตรมาสที่ 3 มีจำนวนทั้งสิ้น 3,463,559.694 กระสอบ ซึ่งเพิ่มขึ้นจากไตรมาสที่ 2 ปี 2561 จำนวน 246,715.096 กระสอบ (ปริมาณจำหน่ายในไตรมาสที่ 2 ปี 2561 มีจำนวน 3,216,844.598 กระสอบ) คิดเป็นร้อยละ 7.67

เมื่อเปรียบเทียบกับปริมาณจำหน่ายในช่วงระยะเวลาเดียวกันกับปี 2560 แล้วมีปริมาณในการจำหน่ายน้ำตาลทรายได้เพิ่มขึ้น จำนวน 248,632.195 กระสอบ (ปริมาณจำหน่ายในไตรมาสที่ 3 ปี 2560 มีจำนวน 3,214,927.499 กระสอบ ) คิดเป็นร้อยละ 7.73

### กราฟแสดงลักษณะการจำหน่ายน้ำตาลทรายภายในประเทศในไตรมาสที่ 3 ปี 2561 แยกตามประเภทผู้ซื้อ

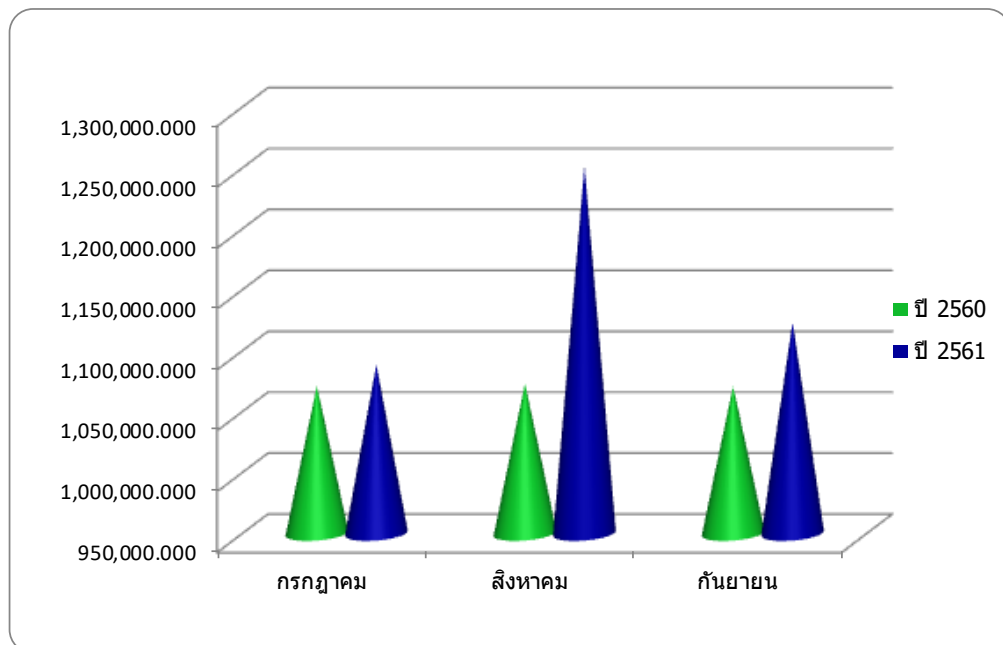


ตารางที่ 5 เปรียบเทียบปริมาณการจำหน่ายให้กับผู้บริโภคโดยตรง ระหว่างปี 2560 กับปี 2561  
รายเดือน

หน่วย : กระสอบ (100 กก.)

เดือน	การจำหน่ายให้กับผู้บริโภคโดยตรง		
	ปี 2560	ปี 2561	เพิ่ม,ลด (%)
กรกฎาคม	1,070,969.300	1,088,553.919	1.64
สิงหาคม	1,073,089.601	1,251,521.404	16.63
กันยายน	1,070,868.598	1,123,484.371	4.91
<b>รวมทั้งสิ้น</b>	<b>3,214,927.499</b>	<b>3,463,559.694</b>	<b>7.73</b>

กราฟเปรียบเทียบปริมาณการจำหน่ายให้กับผู้บริโภคโดยตรงระหว่างปี 2560 กับปี 2561  
รายเดือน



ตารางที่ 6 จำนวนรายชื่อเพื่ออุตสาหกรรมและปริมาณการจำหน่ายชาวธรรมดา  
ชาวบริสุทธิให้กับผู้บริโภคโดยอ้อม ในไตรมาสที่ 3

หน่วย : กระสอบ (100 กก.)

ประเภทอุตสาหกรรม	ปริมาณการจำหน่าย			สัดส่วน
	ธรรมดา	บริสุทธิ	รวม	
เครื่องดื่ม	336,948.598	749,502.937	1,086,451.535	42.33
ขนมปัง (รวมสุวาและเบียร์)	53,987.523	19,322.601	73,310.124	2.86
อาหาร (รวมอาหารกระป๋องและน้ำปลา)	366,899.892	330,482.689	697,382.581	27.17
ผลิตภัณฑ์นม	408,851.037	178,752.648	587,603.685	22.89
ลูกกวาด	46,811.760	9,527.264	56,339.024	2.20
ยาและอื่น ๆ	1,018.698	64,419.750	65,438.448	2.55
<b>รวมทั้งสิ้น</b>	<b>1,214,517.508</b>	<b>1,352,007.889</b>	<b>2,566,525.397</b>	<b>100.00</b>

จ จำนวนผู้ซื้อน้ำตาลทรายเพื่อผลิตสินค้าอุตสาหกรรมที่ขึ้นทะเบียนไว้ และได้มาติดต่อซื้อ  
น้ำตาลทรายเพื่ออุตสาหกรรมส่งออกและจำหน่ายภายในประเทศจำนวน 309 ราย ลดลงจากไตรมาสที่ 2  
ของปี 2561 จำนวน 27 ราย คิดเป็นร้อยละ 8.04 (จำนวนผู้ซื้อน้ำตาลเพื่ออุตสาหกรรมในไตรมาสที่ 2 ของปี 2561  
จำนวน 336 ราย)

เ เมื่อเปรียบเทียบจำนวนผู้ซื้อน้ำตาลเพื่ออุตสาหกรรมในช่วงระยะเวลาเดียวกันกับปี 2560 แล้ว  
มีจำนวนผู้ซื้อลดลง จำนวน 30 ราย คิดเป็นร้อยละ 8.85 (จำนวนผู้ซื้อน้ำตาลเพื่ออุตสาหกรรมในไตรมาสที่ 3 ของปี  
2560 จำนวน 339 ราย)

ป ประเภทอุตสาหกรรมที่มีปริมาณการซื้อมากเป็นอันดับ 1 ตลอดไตรมาสที่ 3 ได้แก่  
อุตสาหกรรมเครื่องดื่ม คิดเป็นร้อยละ 42.33 รองลงมาได้แก่ อุตสาหกรรมอาหาร (รวมอาหารกระป๋องและ  
น้ำปลา คิดเป็นร้อยละ 27.17 และผลิตภัณฑ์นม คิดเป็นร้อยละ 22.89 ตามลำดับ ส่วนอุตสาหกรรม  
ที่มีปริมาณการซื้อน้อยที่สุดได้แก่ ลูกกวาด คิดเป็นร้อยละ 2.20

ตารางที่ 7 ปริมาณการจำหน่ายน้ำตาลทรายให้กับผู้บริโภคโดยอ้อม ไตรมาสที่ 3  
(แยกตามประเภทอุตสาหกรรม) รายเดือน

หน่วย : กระสอบ (100 กก.)

ประเภทอุตสาหกรรม	กรกฎาคม		สิงหาคม		กันยายน	
	ธรรมดา	บริสุทธิ์	ธรรมดา	บริสุทธิ์	ธรรมดา	บริสุทธิ์
เครื่องดื่ม	117,643.982	218,889.403	120,450.336	281,309.877	98,854.280	249,303.657
ขนมปัง (รวมสุราและเบียร์)	14,631.547	4,642.116	21,046.555	4,269.193	18,309.421	7,411.292
อาหาร (รวมอาหารกระป๋องและน้ำปลา)	117,493.192	108,250.928	134,839.486	127,790.746	114,567.214	94,441.015
ผลิตภัณฑ์นม	132,248.434	61,664.080	144,251.275	63,120.272	132,351.328	53,968.296
ลูกกวาด	20,448.760	3,300.771	14,429.500	2,970.049	11,933.500	3,256.444
ยาและอื่น ๆ	406.497	21,199.750	150.000	24,560.000	462.201	18,660.000
<b>รวมทั้งสิ้น</b>	<b>402,872.412</b>	<b>417,947.048</b>	<b>435,167.152</b>	<b>504,020.137</b>	<b>376,477.944</b>	<b>427,040.704</b>

๖/ ปริมาณในการจำหน่ายน้ำตาลทรายได้ลดลงจากช่วงไตรมาสที่ 2 ของปี 2561 จำนวน 300,554.177 กระสอบ ซึ่งเป็นการลดลงจากการจำหน่ายน้ำตาลทรายขาวธรรมดา จำนวน 228,450.517 กระสอบ และการจำหน่ายน้ำตาลทรายขาวบริสุทธิ์ได้ลดลงจากช่วงไตรมาสที่ 2 จำนวน 72,103.660 กระสอบ คิดเป็นร้อยละ 15.83 และ 5.06 ตามลำดับ (ปริมาณการจำหน่ายน้ำตาลทรายในช่วงไตรมาสที่ 2 ของปี 2561 มีจำนวนทั้งสิ้น 2,867,079.574 กระสอบ แยกเป็นการจำหน่ายน้ำตาลทรายขาวธรรมดา จำนวน 1,442,968.025 กระสอบ และน้ำตาลทรายขาวบริสุทธิ์ จำนวน 1,424,111.549 กระสอบ)

๖ เมื่อเปรียบเทียบกับปริมาณการจำหน่ายในระยะเวลาเดียวกันกับปี 2560 แล้วปริมาณการจำหน่ายน้ำตาลทรายได้ลดลง จำนวน 551,355.818 กระสอบ ซึ่งเป็นการลดลงจากการจำหน่ายน้ำตาลทรายขาวธรรมดา จำนวน 152,562.785 กระสอบ และการจำหน่ายน้ำตาลทรายขาวบริสุทธิ์ลดลง จำนวน 398,793.033 กระสอบ คิดเป็นร้อยละ 11.16 และ 22.78 ตามลำดับ (ปริมาณการจำหน่ายน้ำตาลทรายในช่วงไตรมาสที่ 3 ของปี 2560 มีจำนวนทั้งสิ้น 3,117,881.215 กระสอบ แยกเป็นการจำหน่ายน้ำตาลทรายขาวธรรมดา จำนวน 1,367,080.293 กระสอบ และน้ำตาลทรายขาวบริสุทธิ์ จำนวน 1,750,800.922 กระสอบ)

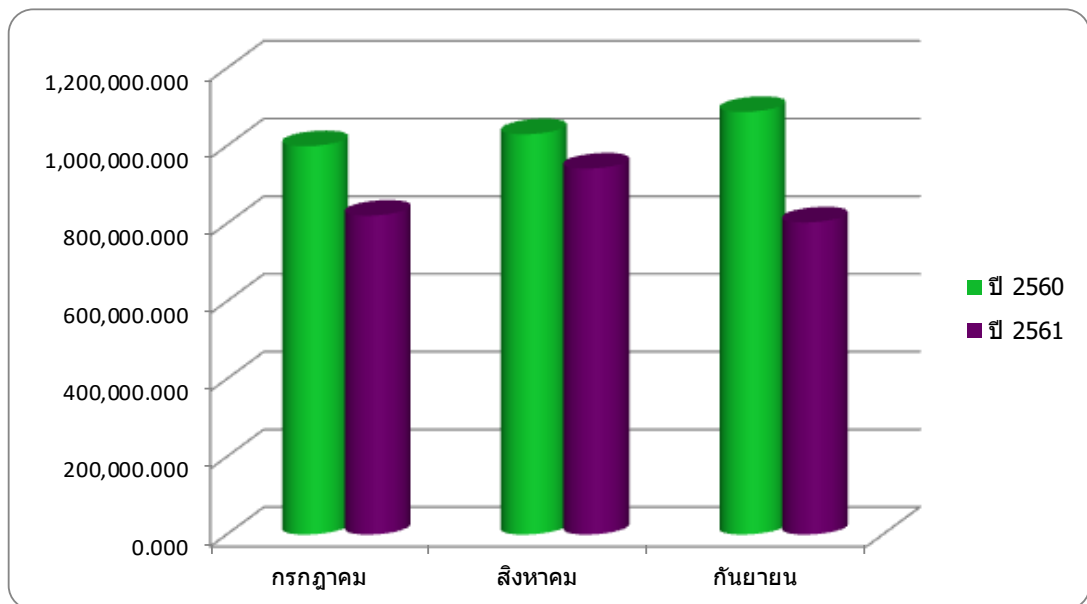


ตารางที่ 8 เปรียบเทียบปริมาณการจำหน่ายน้ำตาลทรายให้กับผู้บริโภคราย 3  
ระหว่างปี 2560 กับปี 2561

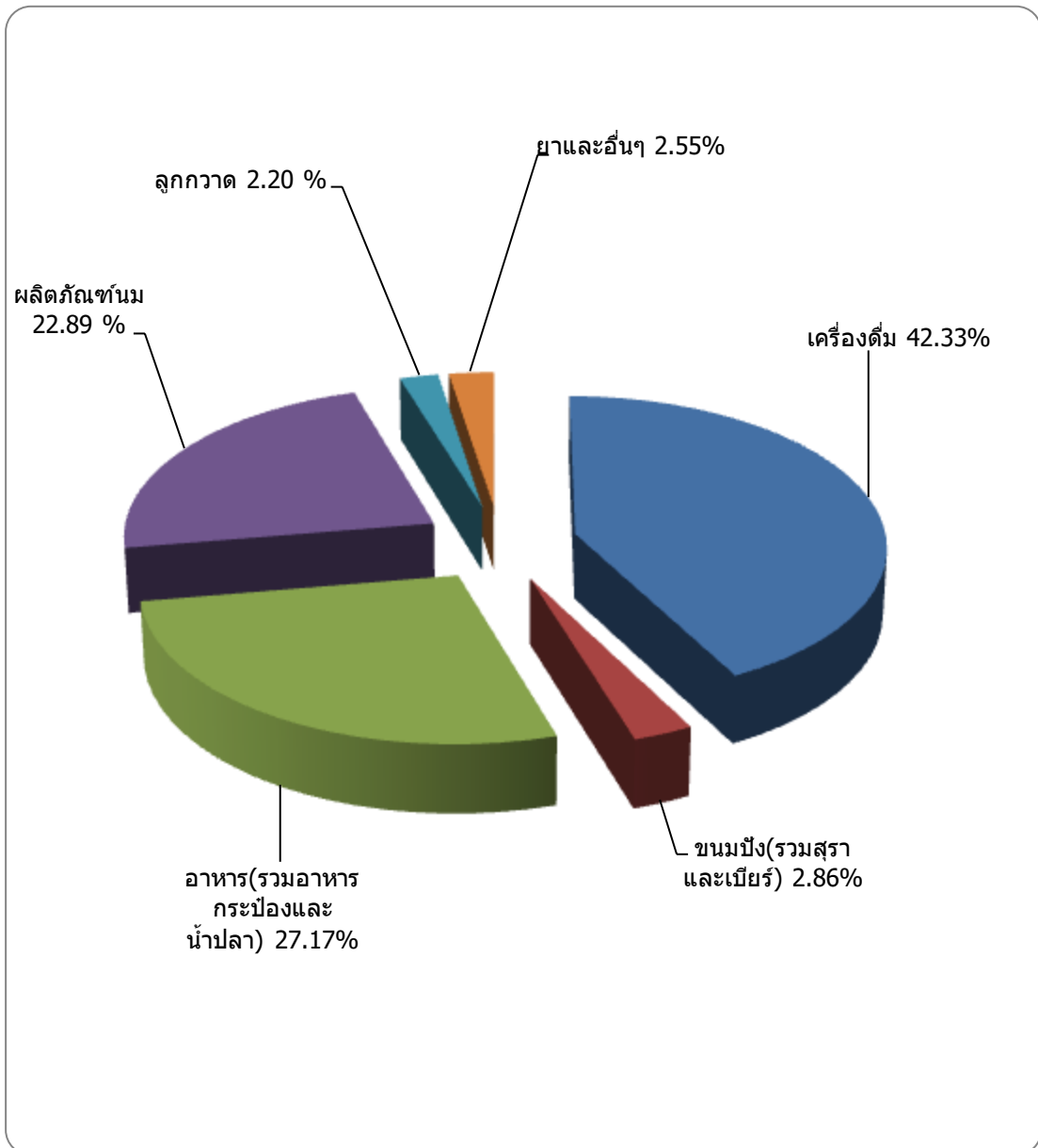
หน่วย : กระสอบ (100 กก.)

เดือน	จำหน่ายให้กับผู้บริโภคราย 3		เพิ่ม, ลด (%)
	ปี 2560	ปี 2561	
กรกฎาคม	999,762.318	820,819.460	-17.90
สิงหาคม	1,030,327.702	942,187.289	-8.55
กันยายน	1,087,791.195	803,518.648	-26.13
<b>รวมทั้งสิ้น</b>	<b>3,117,881.215</b>	<b>2,566,525.397</b>	<b>-17.68</b>

กราฟแสดงเปรียบเทียบปริมาณการจำหน่ายให้กับอุตสาหกรรม ระหว่างปี 2559 กับปี 2560



กราฟแสดงสัดส่วนจำหน่ายน้ำตาลทรายให้กับผู้บริโภคโดยอ้อม ในไตรมาสที่ 3  
แยกตามประเภทอุตสาหกรรม



ภาคผนวก

ตารางผนวกที่ 1 ปริมาณการจำหน่ายน้ำตาลทรายขาวธรรมดาและบริสุทธิ์ ภายในประเทศ  
ตั้งแต่ปี 2552-2561

หน่วย : กระสอบ (100 กก.)

เดือน	ปี 2552	ปี 2553	ปี 2554	ปี 2555	ปี 2556	ปี 2557	ปี 2558	ปี 2559	ปี 2560	ปี 2561
มกราคม	1,564,872.10	1,859,980.313	2,199,166.858	1,944,318.460	2,310,075.740	2,173,187.830	1,893,646.172	2,074,166.636	2,227,131.577	2,145,409.175
กุมภาพันธ์	1,395,731.13	1,848,678.08	1,886,480.579	1,940,041.407	1,876,651.143	1,910,352.359	1,803,368.647	2,082,995.400	2,123,537.794	2,116,785.135
มีนาคม	1,774,241.54	1,998,116.533	2,105,489.242	2,242,163.304	2,141,547.171	2,175,837.996	2,309,163.147	2,363,743.197	2,598,700.631	2,232,413.926
เมษายน	1,649,864.92	1,736,304.11	1,761,198.653	1,998,160.044	2,172,162.449	2,053,490.221	2,180,057.942	2,245,309.756	1,958,309.825	2,075,103.653
พฤษภาคม	1,551,438.96	1,844,213.413	1,844,626.494	2,284,955.669	2,193,648.594	2,127,280.519	1,973,419.562	2,374,737.797	2,294,090.370	2,027,957.458
มิถุนายน	1,597,872.52	2,033,134.348	1,788,562.924	1,915,138.407	1,867,361.181	2,045,559.993	2,073,716.382	2,091,794.345	2,143,597.432	1,980,863.061
กรกฎาคม	1,733,491.97	1,753,114.26	1,897,668.528	2,146,676.148	2,016,649.470	2,024,901.655	1,972,904.136	2,013,033.449	2,070,731.618	1,909,373.378
สิงหาคม	1,676,451.60	1,815,986.46	2,056,199.495	2,021,589.418	1,952,632.861	1,801,903.623	1,988,511.952	2,242,583.286	2,103,417.303	2,193,708.693
กันยายน	1,809,215.29	1,668,941.35	1,954,902.801	1,897,423.519	1,997,817.960	2,064,630.097	2,091,612.195	2,148,381.100	2,158,659.793	1,927,003.020
<b>รวมทั้งสิ้น</b>	<b>14,753,180.033</b>	<b>16,558,468.867</b>	<b>17,494,295.574</b>	<b>18,390,466.376</b>	<b>18,528,546.569</b>	<b>18,377,144.293</b>	<b>18,286,400.135</b>	<b>19,636,744.966</b>	<b>19,678,176.343</b>	<b>18,608,617.499</b>

หมายเหตุ ปริมาณการจำหน่ายน้ำตาลทรายขาวธรรมดาและบริสุทธิ์ภายในประเทศ ตั้งแต่ปี 2552-2561 รวมไตรมาสที่ 1,2,3  
(ม.ค.-ก.ย.)

ตารางผนวกที่ 2 ปริมาณการจำหน่ายน้ำตาลทรายขาวธรรมดาและทรายขาวบริสุทธิ์ให้กับผู้บริโภครโดยตรง  
ตั้งแต่ปี 2552-2561

หน่วย : กระสอบ (100 กก.)

เดือน	ปี 2552	ปี 2553	ปี 2554	ปี 2555	ปี 2556	ปี 2557	ปี 2558	ปี 2559	ปี 2560	ปี 2561
มกราคม	1,000,941.550	1,104,497.893	1,283,639.748	1,145,433.460	1,413,663.930	1,264,669.619	1,061,418.163	1,105,893.493	1,152,162.472	1,212,010.118
กุมภาพันธ์	825,413.280	1,027,725.120	1,033,203.619	1,102,125.187	1,076,173.333	1,112,680.765	940,995.140	1,127,304.007	1,097,436.204	1,168,363.079
มีนาคม	1,048,397.100	965,715.873	1,087,577.712	1,215,799.564	1,169,229.441	1,163,307.702	1,203,369.770	1,221,265.739	1,225,617.950	1,150,902.831
เมษายน	988,266.030	828,019.250	904,355.453	1,132,057.034	1,199,204.759	1,107,413.051	1,115,537.999	1,173,550.313	989,846.788	1,132,066.182
พฤษภาคม	953,102.460	954,442.283	961,809.134	1,229,657.569	1,191,955.774	1,131,244.768	984,404.997	1,231,706.886	1,155,556.799	1,062,217.763
มิถุนายน	912,027.393	1,155,765.668	954,815.274	1,057,998.647	1,034,875.211	1,122,086.738	1,089,772.001	1,101,080.998	1,080,257.019	1,022,560.653
กรกฎาคม	1,053,661.470	952,786.110	1,060,558.028	1,298,664.228	1,202,041.800	1,153,149.705	992,553.574	1,092,585.483	1,070,969.300	1,088,553.919
สิงหาคม	1,045,838.501	1,089,893.210	1,233,431.355	1,168,138.588	1,131,249.491	1,030,706.870	1,137,977.980	1,277,864.946	1,073,089.601	1,251,521.404
กันยายน	1,114,238.689	1,001,408.410	1,055,310.831	1,085,887.429	1,247,670.200	1,190,614.934	1,127,969.113	1,120,806.663	1,070,868.598	1,123,484.371
รวมทั้งสิ้น	8,941,886.473	9,080,253.817	9,574,701.154	10,435,761.706	10,666,063.939	10,275,874.152	9,653,998.737	10,452,058.528	9,915,804.731	10,211,680.320

หมายเหตุ ปริมาณการจำหน่ายน้ำตาลทรายขาวธรรมดาและทรายขาวบริสุทธิ์ให้กับผู้บริโภครโดยตรง ตั้งแต่ปี 2552-2561

รวมไตรมาสที่ 1,2,3 (ม.ค. – ก.ย.)

ตารางผนวกที่ 3 ปริมาณการจำหน่ายน้ำตาลทรายขาวธรรมดาและทรายขาวบริสุทธิ์ให้กับผู้บริโภครายย่อย  
ตั้งแต่ปี 2552-2561

หน่วย : กระสอบ (100 กก.)

เดือน	ปี 2552	ปี 2553	ปี 2554	ปี 2555	ปี 2556	ปี 2557	ปี 2558	ปี 2559	ปี 2560	ปี 2561
มกราคม	563,930.55	755,482.42	915,527.11	798,885.00	896,411.81	908,518.211	832,228.009	968,273.143	1,074,969.105	933,399.057
กุมภาพันธ์	570,317.85	820,952.96	853,276.96	837,916.22	800,477.81	797,671.594	862,373.507	955,691.393	1,026,101.590	948,422.056
มีนาคม	725,844.44	1,032,400.66	1,017,911.53	1,026,363.74	972,317.73	1,012,530.294	1,105,793.377	1,142,477.458	1,373,082.681	1,081,511.095
เมษายน	661,598.89	908,284.86	856,843.20	866,103.01	972,957.69	946,077.170	1,064,519.942	1,071,759.443	968,463.037	943,037.471
พฤษภาคม	598,336.50	889,771.13	882,817.36	1,055,298.10	1,001,692.82	996,035.751	989,014.566	1,143,030.911	1,138,533.571	965,739.695
มิถุนายน	685,845.13	877,368.68	833,747.65	857,139.76	832,485.97	923,473.255	983,944.382	990,713.347	1,063,340.413	958,302.408
กรกฎาคม	679,830.50	800,328.15	837,110.50	848,011.92	814,607.67	871,751.950	980,350.562	920,447.966	999,762.318	820,819.459
สิงหาคม	630,613.10	726,093.25	822,768.14	853,450.83	821,383.37	771,196.753	850,533.973	964,718.340	1,030,327.702	942,187.289
กันยายน	694,976.60	667,532.94	899,591.97	811,536.09	750,147.76	874,015.163	963,643.082	1,027,574.437	1,087,791.195	803,518.649
<b>รวมทั้งสิ้น</b>	<b>5,811,293.56</b>	<b>7,478,215.05</b>	<b>7,919,594.42</b>	<b>7,954,704.67</b>	<b>7,862,482.63</b>	<b>8,101,270.141</b>	<b>8,632,401.400</b>	<b>9,184,686.438</b>	<b>9,762,371.612</b>	<b>8,396,937.179</b>

หมายเหตุ ปริมาณการจำหน่ายน้ำตาลทรายขาวธรรมดาและทรายขาวบริสุทธิ์ให้กับผู้บริโภครายย่อย ตั้งแต่ปี 2552-2561  
รวมไตรมาสที่ 1,2,3 (ม.ค. – ก.ย.)

ตารางผนวกที่ 4 ปริมาณการจำหน่ายน้ำตาลทรายให้กับผู้บริโภครโดยตรงและผู้บริโภคโดยอ้อม  
ตั้งแต่ปี 2547 – 2561

หน่วย: กระสอบ (100 กก.)

ปีจำหน่าย	ปริมาณการจำหน่าย			สัดส่วนปริมาณการจำหน่าย	
	ผู้บริโภครโดยตรง	ผู้บริโภครโดยอ้อม	รวม	ผู้บริโภครโดยตรง : ผู้บริโภครโดยอ้อม	
2547	12,651,923.520	5,861,251.500	18,513,175.020	68.34	: 31.66
2548	12,811,953.180	7,352,510.860	20,164,464.040	63.54	: 36.46
2549	12,097,845.675	8,576,284.810	20,674,130.485	58.52	: 41.48
2550	12,423,605.120	7,650,329.320	20,073,934.440	61.89	: 38.11
2551	11,657,518.514	7,636,127.020	19,293,645.534	60.42	: 39.58
2552	11,396,838.625	8,320,569.830	19,717,408.455	57.80	: 42.20
2553	11,727,823.098	9,848,106.170	21,575,929.268	54.36	: 45.64
2554	13,165,697.649	10,289,777.770	23,455,475.419	56.13	: 43.87
2555	14,045,070.898	10,573,921.700	24,618,992.598	57.05	: 42.95
2556	14,179,483.720	10,409,452.790	24,588,936.510	57.67	: 42.33
2557	13,607,234.040	11,050,400.257	24,657,634.297	55.18	: 44.82
2558	13,034,252.130	11,814,651.495	24,848,903.625	52.45	: 47.55
2559	10,452,058.528	9,184,686.438	19,636,744.966	53.23	: 46.77
2560	13,184,960.142	12,848,549.168	26,033,509.310	50.65	: 49.35
2561	10,211,680.320	8,396,937.179	18,608,617.499	54.88	: 45.12

หมายเหตุ - ปี 2547-2560 รวมปริมาณจำหน่ายให้กับผู้บริโภครโดยตรงและผู้บริโภครโดยอ้อม ตั้งแต่ ม.ค. – ธ.ค.  
- ปี 2561 รวมปริมาณการจำหน่ายให้กับผู้บริโภครโดยตรงและผู้บริโภครโดยอ้อม ตั้งแต่ ม.ค. – ก.ย.  
(ไตรมาสที่ 1-3)

ตารางผนวกที่ 5 ปริมาณการจำหน่ายน้ำตาลทรายให้กับผู้บริโภครายในประเทศ  
ชาวธรรมดาและชาวบริสุทธ์ ตั้งแต่ปี 2547 – 2561

หน่วย : กระสอบ (100 กก.)

ปีจำหน่าย	ปริมาณการจำหน่าย			สัดส่วนปริมาณการจำหน่าย	
	ชาวธรรมดา	ชาวบริสุทธ์	รวม	ชาวธรรมดา	: ชาวบริสุทธ์
2547	13,974,565.04	4,538,609.98	18,513,175.02	75.48	: 24.52
2548	14,556,274.79	5,608,189.25	20,164,464.04	72.19	: 27.81
2549	12,822,573.46	7,851,557.03	20,674,130.49	62.02	: 37.98
2550	14,317,524.26	5,756,410.18	20,073,934.44	71.32	: 28.68
2551	13,700,991.28	5,592,654.254	19,293,645.534	71.01	: 28.99
2552	13,801,238.60	5,916,169.855	19,717,408.455	70.00	: 30.00
2553	11,727,823.098	9,848,106.17	21,575,929.268	54.36	: 45.64
2554	15,649,438.723	7,806,036.696	23,455,475.419	66.72	: 33.28
2555	16,476,391.080	8,142,601.518	24,618,992.598	66.93	: 33.07
2556	15,306,985.620	9,281,950.890	24,588,936.510	62.25	: 37.75
2557	14,738,860.694	9,918,773.603	24,657,634.297	<b>59.77</b>	<b>: 40.23</b>
2558	13,034,252.130	11,814,651.495	24,848,903.625	<b>52.45</b>	<b>: 47.55</b>
2559	11,823,495.987	7,813,248.979	19,636,744.966	60.21	: 39.79
2560	15,201,352.407	10,832,156.903	26,033,509.310	<b>58.39</b>	<b>: 41.61</b>
2561	11,131,939.873	7,476,677.626	18,608,617.499	<b>59.82</b>	<b>: 40.18</b>

หมายเหตุ

- ปี 2547-2560 รวมปริมาณการจำหน่ายน้ำตาลทรายให้กับผู้บริโภครายในประเทศ

ชาวธรรมดา และชาวบริสุทธ์ ตั้งแต่ ม.ค. - ธ.ค.

- ปี 2561 รวมปริมาณการจำหน่ายน้ำตาลทรายให้กับผู้บริโภครายในประเทศ



ตารางผนวกที่ 6 ปริมาณการจำหน่ายน้ำตาลทรายให้กับผู้บริโภครายย่อย แยกตามประเภทอุตสาหกรรม  
ตั้งแต่ปี 2547-2561

หน่วย : กระสอบ (100 กก.)

ปีจำหน่าย	ปริมาณจำหน่ายให้กับผู้บริโภครายย่อย						รวม
	เครื่องดื่ม	ขนมปัง(รวมสุรา และเบียร์)	อาหาร(รวมอาหาร กระป๋องและน้ำปลา)	ผลิตภัณฑ์นม	ลูกกวาด	ยาและอื่นๆ	
2547	2,643,850.50	142,180.00	1,293,023.50	1,306,531.00	247,239.50	228,427.00	5,861,251.50
2548	3,179,228.37	163,985.21	1,899,955.00	1,444,812.58	345,285.85	319,243.85	7,352,510.86
2549	3,617,616.50	212,417.50	2,809,271.25	1,413,639.50	315,805.50	207,534.56	8,576,284.81
2550	3,480,186.37	228,178.20	2,097,497.09	1,450,150.16	233,792.00	160,525.50	7,650,329.32
2551	3,639,320.11	231,903.00	1,950,505.20	1,505,286.34	219,764.87	89,347.50	7,636,127.02
2552	3,817,897.73	149,684.30	1,880,350.49	1,653,290.60	612,726.16	206,620.55	8,320,569.83
2553	4,478,137.43	243,405.96	2,588,975.43	1,967,530.55	329,836.30	240,220.50	9,848,106.17
2554	4,722,120.39	277,310.87	2,729,905.35	2,015,341.87	231,997.43	313,101.86	10,289,777.77
2555	5,214,686.29	287,101.71	2,725,787.94	1,889,493.07	247,462.69	209,390.00	10,573,921.70
2556	4,971,923.25	301,664.96	2,499,551.88	2,140,363.61	249,131.70	246,817.39	10,409,452.79
2557	5,119,488.918	342,327.074	2,792,127.104	2,274,235.537	246,796.556	275,425.068	11,050,400.257
2558	5,312,719.713	331,764.153	3,138,676.861	2,503,037.327	229,153.241	299,300.200	11,814,651.495
2559	5,395,254.250	360,786.648	3,344,038.653	2,638,436.517	187,473.153	301,074.530	12,227,063.751
2560	5,822,246.794	405,264.193	3,524,706.951	2,560,059.996	216,343.221	319,928.013	12,848,549.168
2561	3,671,184.952	232,519.345	2,257,126.075	1,842,125.084	182,406.737	211,574.986	8,396,937.179

หมายเหตุ ปี 2547 – 2560 รวมปริมาณการจำหน่ายให้กับผู้บริโภครายย่อย แยกตามประเภทอุตสาหกรรม ตั้งแต่ ม.ค. – ธ.ค.

ปี 2561 รวมปริมาณการจำหน่ายให้กับผู้บริโภครายย่อย แยกตามประเภทอุตสาหกรรม ตั้งแต่ ม.ค. – ก.ย.

ตารางผนวกที่ 7 ปริมาณการจำหน่ายน้ำตาลทรายให้กับผู้บริโภคโดยอ้อม แยกตามประเภทอุตสาหกรรม  
ปี 2561 (รายเดือน)

หน่วย: กระสอบ (100 กก.)

เดือน	ปริมาณจำหน่ายให้กับผู้บริโภคโดยอ้อม						
	เครื่องดื่ม	ขนมปัง(รวมสุรา และเบียร์)	อาหาร(รวมอาหาร กระป๋องและน้ำปลา)	ผลิตภัณฑ์นม	ลูกกวาด	ยาและอื่นๆ	รวม
มกราคม	394,985.019	32,389.995	250,705.899	210,683.964	19,857.103	24,777.077	933,399.057
กุมภาพันธ์	426,863.056	25,127.251	249,062.584	204,458.235	19,672.954	23,237.976	948,422.056
มีนาคม	529,779.642	28,761.680	259,299.977	211,911.549	24,881.283	26,876.964	1,081,511.095
เมษายน	445,356.949	22,096.317	239,558.176	197,054.062	17,936.967	21,035.000	943,037.471
พฤษภาคม	401,131.259	23,739.846	279,729.817	210,904.465	23,904.813	26,329.495	965,739.695
มิถุนายน	386,617.492	27,094.132	281,387.041	219,509.124	19,814.593	23,880.026	958,302.408
กรกฎาคม	336,533.385	19,273.663	225,744.120	193,912.514	23,749.531	21,606.247	820,819.460
สิงหาคม	401,760.213	28,315.748	262,630.232	207,371.547	17,399.549	24,710.000	942,187.289
กันยายน	348,157.937	25,720.713	209,008.229	186,319.624	15,189.944	19,122.201	803,518.648
รวม	3,671,184.952	232,519.345	2,257,126.075	1,842,125.084	182,406.737	211,574.986	8,396,937.179
ธรรมาดา	1,163,755.752	177,886.096	1,262,591.819	1,338,451.779	139,222.760	4,413.179	4,086,321.385
บริสุทธ์	2,507,429.200	54,633.249	994,534.256	503,673.305	43,183.977	207,161.807	4,310,615.794

## ตารางผนวกที่ 8 ปริมาณการจำหน่ายน้ำตาลทรายขาวธรรมดาและบริสุทธิ์เพื่อบริโภคภายในประเทศ ปี 2557-2561

## รายเดือน

หน่วย : กระสอบ (100 กก.)

เดือน	2557		2558		2559		2560		2561	
	ขาวธรรมดา	ขาวบริสุทธิ์	ขาวธรรมดา	ขาวบริสุทธิ์	ขาวธรรมดา	ขาวบริสุทธิ์	ขาวธรรมดา	ขาวบริสุทธิ์	ขาวธรรมดา	ขาวบริสุทธิ์
มกราคม	1,356,592.700	816,595.130	1,130,366.228	763,279.944	1,284,700.909	789,465.727	1,426,301.725	800,829.852	1,244,227.358	901,181.817
กุมภาพันธ์	1,180,167.920	730,184.439	1,053,587.927	749,780.720	1,256,366.164	826,629.236	1,240,329.623	883,208.171	1,216,989.519	899,795.617
มีนาคม	1,314,093.460	861,744.536	1,292,349.682	1,016,813.465	1,372,771.479	990,971.718	1,424,124.887	1,174,575.744	1,301,925.795	930,488.131
เมษายน	1,201,842.530	851,647.691	1,232,794.230	947,263.712	1,335,341.975	909,967.781	1,102,773.661	855,536.164	1,225,458.439	849,645.214
พฤษภาคม	1,244,925.220	882,355.299	1,140,998.798	832,420.764	1,408,666.079	966,071.718	1,346,314.017	947,776.353	1,231,877.126	796,080.332
มิถุนายน	1,247,506.250	798,053.743	1,200,675.070	873,041.314	1,230,384.932	861,409.413	1,259,290.809	884,306.623	1,218,076.055	762,787.006
กรกฎาคม	1,182,380.560	842,521.095	1,173,747.056	799,157.080	1,243,428.350	769,605.099	1,236,990.689	833,740.929	1,199,172.861	710,200.517
สิงหาคม	1,068,147.930	733,755.693	1,214,261.021	774,250.931	1,416,918.024	825,665.262	1,223,604.619	879,812.684	1,325,142.265	868,566.428
กันยายน	1,255,842.130	808,787.967	1,229,980.099	861,632.096	1,274,918.075	873,463.025	1,246,270.492	912,389.301	1,169,070.455	757,932.564
รวมทั้งสิ้น	11,051,498.700	7,325,645.593	10,668,760.111	7,617,640.026	11,823,495.987	7,813,248.979	11,506,000.522	8,172,175.821	11,131,939.873	7,476,677.626

## ตารางผนวกที่ 9 ปริมาณการจำหน่ายน้ำตาลทรายเพื่อบริโภคภายในประเทศ (โควตา ก)

ตั้งแต่เดือน ม.ค. - ก.ย. 2561 แยกตามเครือข่าย

หน่วย : กระสอบ (100 กก.)

เครือข่าย	มกราคม		กุมภาพันธ์		มีนาคม	
	ธรรมดา	บริสุทธิ	ธรรมดา	บริสุทธิ	ธรรมดา	บริสุทธิ
<b>โคราช</b>						
สุรินทร์	0.000	0.000	0.000	0.000	0.000	0.000
อุตสาหกรรมโคราช	96,662.500	17,051.500	73,441.000	17,534.500	69,200.000	19,690.000
รวม	96,662.500	17,051.500	73,441.000	17,534.500	69,200.000	19,690.000
<b>บ้านโป่ง</b>						
นครเพชร	67,992.000	11,944.500	50,001.618	21,330.000	39,810.077	2,140.500
บ้านโป่ง	14,530.000	1,484.500	13,050.500	620.000	9,960.000	395.000
รวม	82,522.000	13,429.000	63,052.118	21,950.000	49,770.077	2,535.500
<b>ไทยรุ่งเรือง</b>						
ไทยเพิ่มพูน	0.000	13,500.000	0.000	24,725.000	0.000	27,350.000
ไทยอุตสาหกรรม	21,540.000	7,155.000	36,351.500	11,522.500	20,020.500	8,072.500
ไทยรุ่งเรือง	32,381.248	70,479.091	33,644.422	86,933.818	50,100.126	77,493.337
อุตสาหกรรมน้ำตาลบ้านไร่	17,609.000	46,361.445	13,337.000	53,757.866	20,380.000	60,529.470
สหการ	16,825.000	2,080.000	15,735.000	1,025.000	15,800.000	1,968.000
สระบุรี	24,230.000	37,666.000	29,736.500	43,210.000	42,810.000	31,749.000
สระบุรี (ลบ)	0.000	0.000	0.000	0.000	0.000	0.000
พิษณุโลก	18,631.600	2,493.500	27,173.987	11,875.000	34,001.483	12,524.500
รวม	131,216.848	179,735.036	155,978.409	233,049.184	183,112.109	219,686.807
<b>ท่ามะกา</b>						
ท่ามะกา	26,380.000	16,315.500	20,946.000	21,235.500	19,700.000	13,255.000
นิวกุ้งไทย	21,213.000	28,457.500	21,693.000	22,718.500	33,109.500	16,325.000
นิวกุ้งวังสунหลี	0.000	0.000	0.000	0.000	0.000	0.000
ขอนแก่น	3,420.000	6,600.000	10,860.000	9,860.000	52,754.500	22,800.000
ขอนแก่น (วังสะพุง)	20,326.500	38,279.000	28,411.500	11,481.750	3,622.000	11,417.000
รวม	71,339.500	89,652.000	81,910.500	65,295.750	109,186.000	63,797.000
<b>ไทยเอกลักษณ์</b>						
ไทยเอกลักษณ์	6,299.500	19,560.000	10,871.000	8,620.000	6,105.000	19,940.000
เกษตรไทย (รวมผล)	15,275.000	0.000	1,746.500	0.000	1,587.500	0.500
เกษตรไทย	66,765.000	38,143.500	75,845.000	39,353.515	72,996.500	35,706.824
รวม	88,339.500	57,703.500	88,462.500	47,973.515	80,689.000	55,647.324

หน่วย : กระสอบ (100 กก.)

เครื่องบริษัท	มกราคม		กุมภาพันธ์		มีนาคม	
	ธรรมดา	บริสุทธิ	ธรรมดา	บริสุทธิ	ธรรมดา	บริสุทธิ
<u>เกษตรผล</u>						
เกษตรผล	38,750.000	46.500	42,252.500	0.000	47,700.000	3,125.000
กุ่มกว่าปี	14,480.000	285.000	15,138.500	75.000	18,685.250	2,502.500
รวม	53,230.000	331.500	57,391.000	75.000	66,385.250	5,627.500
<u>มิตรผล</u>						
มิตรผล (กาฬสินธุ์)	6,614.413	8,338.898	6,935.972	3,653.250	12,310.848	100.500
สิงห์บุรี	32,660.000	5,485.500	35,530.000	4,520.000	46,713.000	5,922.000
มิตรผล	45,437.630	275,972.203	61,173.239	240,923.728	43,679.585	318,389.725
รวมเกษตรกร (ชก)	89,104.723	56,726.500	86,901.647	57,281.750	70,231.869	50,113.600
รวมเกษตรกร (ชย)	25,913.000	61,989.130	40,374.500	56,375.190	41,418.500	65,381.180
รวมเกษตรกร (มิตรภูหลวง)	1,807.494	4,057.750	2,119.597	816.250	1,481.240	1,020.000
รวม	201,537.260	412,569.981	233,034.955	363,570.168	215,835.042	440,927.005
<u>กลุ่มสุพรรณบุรี</u>						
ทิพย์กำแพงเพชร	45,677.500	22,135.000	44,382.000	13,773.000	55,139.750	12,846.750
ทิพย์สุโขทัย	32,753.500	25,990.000	30,291.033	26,370.000	31,557.654	25,439.000
สุพรรณบุรี	0.000	0.000	0.000	0.000	0.000	0.000
รวม	78,431.000	48,125.000	74,673.033	40,143.000	86,697.404	38,285.750
<u>วังขนาย</u>						
ชัยมงคล	21,270.000	150.000	15,379.603	3,065.000	18,444.802	840.000
วังขนาย(มหาวัง)	4,790.000	0.000	5,032.750	0.000	5,032.319	0.000
ที.เอ็น.	16,113.750	425.500	13,638.060	210.000	15,895.653	399.945
อ่างเวียน (ราชสีมา)	34,531.250	1,832.250	36,177.932	6,138.500	32,915.708	1,510.000
รวม	76,705.000	2,407.750	70,228.345	9,413.500	72,288.482	2,749.945

หน่วย : กระสอบ (100 กก.)

เครื่องบริษัท	มกราคม		กุมภาพันธ์		มีนาคม	
	ธรรมดา	บริสุทธิ	ธรรมดา	บริสุทธิ	ธรรมดา	บริสุทธิ
<u>กลุ่มอิสระ</u>						
ชุดขน้าตาลสีสาน	13,775.000	0.000	11,605.000	0.000	21,565.000	0.000
กำแพงเพชร	17,004.000	0.000	12,495.000	0.000	12,380.000	0.000
ประจวบชุดฯ	17,216.000	2,787.000	21,187.500	2,825.000	21,362.500	2,255.000
ปราณบุรี	12,142.000	755.000	10,035.000	1,355.000	14,490.000	1,655.000
ครบุรี	40,703.000	61,921.900	28,941.159	86,300.000	16,105.431	66,013.800
ตะวันออก	15,000.000	6,335.000	11,230.000	3,971.000	10,325.000	8,480.000
สหเรือ	30,373.000	0.000	24,020.000	0.000	28,090.000	0.000
บุรีรัมย์	35,707.250	0.000	38,150.000	0.000	35,099.000	0.000
รวม	181,920.250	71,798.900	157,663.659	94,451.000	159,416.931	78,403.800
<u>เริ่มอุดม</u>						
เริ่มอุดม	34,297.000	6.000	27,855.000	0.000	30,918.500	251.500
เขราวัฒน์	3,583.500	176.150	18,077.000	4,200.000	38,915.000	1,980.000
รวม	37,880.500	182.150	45,932.000	4,200.000	69,833.500	2,231.500
<u>มิตรเกษตร</u>						
มิตรเกษตร	31,575.000	0.000	26,511.000	0.000	25,205.000	0.000
มิตรเกษตร (อน)	16,622.000	0.000	15,640.000	0.000	23,230.000	0.000
รวม	48,197.000	0.000	42,151.000	0.000	48,435.000	0.000
<u>ไทยกาญจนบุรี</u>						
ไทยกาญจนบุรี	55,062.000	0.000	28,612.500	0.000	31,172.500	0.000
ไทยกาญจนบุรี (อุดร)	12,680.500	0.000	2,407.500	0.000	2,180.000	0.000
รวม	67,742.500	0.000	31,020.000	0.000	33,352.500	0.000
<u>ระยอง</u>						
ระยอง	6,877.500	0.000	10,637.500	0.000	18,645.000	0.000
ระยอง (ชย)	3,549.000	0.000	2,075.000	0.000	570.000	0.000
รวม	10,426.500	0.000	12,712.500	0.000	19,215.000	0.000
<u>ราชบุรี</u>						
ราชบุรี	18,077.000	8,195.500	29,338.500	2,140.000	36,055.500	906.000
ราชบุรี (กาญจนบุรี)	0.000	0.000	0.000	0.000	2,454.000	0.000
รวม	18,077.000	8,195.500	29,338.500	2,140.000	38,509.500	906.000
รวมทั้งสิ้น	1,244,227.358	901,181.817	1,216,989.519	899,795.617	1,301,925.795	930,488.131

หมายเหตุ

ร.รวมเกษตรกร (ชก) มีน้ำตาลทรายแดงรวมอยู่ในขาวธรรมดาจำนวน 815.919 กส. (100 กก./กส.)

ร.ที.เอ็น มีน้ำตาลทรายแดงรวมอยู่ในขาวธรรมดาจำนวน 80.00 กส. (100 กก./กส.)

หน่วย : กระสอบ (100 กก.)

เครือบริษัท	เมษายน		พฤษภาคม		มิถุนายน	
	ธรรมดา	ปริสุทธิ	ธรรมดา	ปริสุทธิ	ธรรมดา	ปริสุทธิ
<u>โคราช</u>						
สุรินทร์	0.000	0.000	0.000	0.000	0.000	0.000
อุตุฯโคราช	56,395.000	16,094.000	75,580.000	20,905.000	62,955.000	20,713.000
รวม	56,395.000	16,094.000	75,580.000	20,905.000	62,955.000	20,713.000
<u>บ้านโป่ง</u>						
นครเพชร	49,765.658	11,541.000	42,974.932	4,913.000	47,128.235	6,060.000
บ้านโป่ง	10,300.000	665.000	9,720.000	300.000	10,480.000	630.000
รวม	60,065.658	12,206.000	52,694.932	5,213.000	57,608.235	6,690.000
<u>ไทยรุ่งเรือง</u>						
ไทยเพิ่มพูน	0.000	23,115.000	0.000	15,552.500	0.000	18,626.000
ไทยอุตุฯ	23,585.000	24,670.000	39,265.000	9,535.000	29,907.500	6,362.500
ไทยรุ่งเรือง	28,636.487	76,818.982	31,725.700	66,460.978	42,327.310	64,264.443
อุตุฯน้ำตาลบ้านไร่	8,974.000	55,092.213	10,253.000	48,549.379	16,967.000	47,480.211
สหการ	22,015.000	80.000	17,770.000	480.000	15,190.000	675.000
สระบุรี	31,645.000	37,141.000	34,328.000	19,976.701	34,845.000	29,999.250
สระบุรี (ลบ)	0.000	0.000	0.000	0.000	0.000	0.000
พิษณุโลก	31,334.436	9,950.000	23,120.728	8,243.500	17,468.946	15,512.750
รวม	146,189.923	226,867.195	156,462.428	168,798.058	156,705.756	182,920.154
<u>ท่ามะกา</u>						
ท่ามะกา	18,163.000	11,700.000	10,972.000	16,468.000	15,310.000	17,908.000
นิวกุงไทย	12,690.000	12,423.000	22,760.000	27,605.000	34,920.000	49,862.500
นิวกว่างสู้นหลี	0.000	0.000	0.000	0.000	0.000	0.000
ขอนแก่น	40,891.500	16,974.250	49,523.500	13,351.500	45,984.000	7,606.026
ขอนแก่น (วังสะพุง)	0.000	6,982.750	5,981.000	900.500	5,590.000	5.500
รวม	71,744.500	48,080.000	89,236.500	58,325.000	101,804.000	75,382.026
<u>ไทยเอกลักษณ์</u>						
ไทยเอกลักษณ์	4,959.000	6,640.000	3,600.000	6,940.000	19,902.500	4,821.500
เกษตรไทย (รวมผล)	327.500	0.000	327.500	2.500	3,935.000	3.000
เกษตรไทย	59,043.500	40,980.000	54,743.500	56,443.000	61,020.000	34,240.000
รวม	64,330.000	47,620.000	58,671.000	63,385.500	84,857.500	39,064.500

หน่วย : กระสอบ (100 กก.)

เครื่องบริษัท	เมษายน		พฤษภาคม		มิถุนายน	
	ธรรมดา	บริสุทธิ	ธรรมดา	บริสุทธิ	ธรรมดา	บริสุทธิ
<b>เกษตรผล</b>						
เกษตรผล	35,927.500	0.000	28,035.000	160.000	23,137.500	0.000
กุ่มกว่าปี	25,117.500	2,457.500	11,218.780	0.000	11,292.500	353.000
รวม	61,045.000	2,457.500	39,253.780	160.000	34,430.000	353.000
<b>มิตรผล</b>						
มิตรผล (กาฬสินธุ์)	14,872.682	0.000	26,828.178	0.000	40,610.230	0.000
สิงห์บุรี	30,649.000	4,590.000	23,515.000	11,682.000	43,855.000	78,875.250
มิตรผล	59,533.058	293,482.434	71,597.885	246,361.869	23,080.557	151,843.441
รวมเกษตรกร (ชก)	88,176.773	40,930.700	105,264.848	61,700.200	77,736.609	71,684.550
รวมเกษตรกร (ชย)	49,313.500	51,045.940	32,340.700	40,635.460	37,579.500	38,608.540
รวมเกษตรกร (มิตรภูหลวง)	85.307	0.000	24.900	0.000	85.913	0.000
รวม	242,630.320	390,049.074	259,571.511	360,379.529	222,947.809	341,011.781
<b>กลุ่มสุพรรณบุรี</b>						
ทิพย์กำแพงเพชร	53,705.000	13,920.000	40,222.500	10,731.500	52,415.000	11,110.500
ทิพย์สุโขทัย	25,237.917	25,570.000	27,037.701	26,180.000	23,890.933	20,990.000
สุพรรณบุรี	0.000	0.000	0.000	0.000	0.000	0.000
รวม	78,942.917	39,490.000	67,260.201	36,911.500	76,305.933	32,100.500
<b>วังขนาย</b>						
ชัยมงคล	9,485.000	1,470.000	3,824.104	600.000	9,460.859	420.000
วังขนาย(มหาวัง)	4,903.029	0.000	4,107.838	0.000	4,186.967	0.000
ที.เอ็น.	17,501.100	1,729.945	9,339.987	449.945	18,802.915	224.945
อ่างเวียน (ราชสีมา)	43,508.414	1,461.500	24,592.154	1,680.500	37,966.260	1,293.000
รวม	75,397.543	4,661.445	41,864.083	2,730.445	70,417.001	1,937.945



หน่วย : กระสอบ (100 กก.)

เครื่องบริษัท	เมษายน		พฤษภาคม		มิถุนายน	
	ธรรมดา	บริสุทธิ	ธรรมดา	บริสุทธิ	ธรรมดา	บริสุทธิ
<u>กลุ่มอีดระ</u>						
อูดยน้ำตาลอีสาน	13,443.000	0.000	15,009.000	0.000	14,383.000	0.000
กำแพงเพชร	12,240.000	0.000	9,256.000	0.000	8,920.000	0.000
ประจวบอูดย	15,336.000	1,235.000	11,182.500	1,660.000	10,816.500	3,005.000
ปราณบุรี	8,361.500	900.000	14,977.000	1,602.500	9,908.500	2,342.500
ครบุรี	8,328.103	53,337.000	11,622.091	60,279.800	9,292.321	42,769.100
ตะวันออก	8,805.000	3,200.000	18,215.000	6,880.000	16,230.000	6,485.000
สทเรือ	25,660.000	0.000	24,143.000	0.000	21,161.500	0.000
บุรีรัมย์	32,105.475	0.000	30,822.600	0.000	25,384.500	0.000
รวม	124,279.078	58,672.000	135,227.191	70,422.300	116,096.321	54,601.600
<u>เริ่มอูดม</u>						
เริ่มอูดม	35,000.000	0.000	37,011.500	0.000	48,002.500	0.000
เอราวัณ	67,787.500	1,580.000	66,969.500	2,951.000	53,204.500	2,759.000
รวม	102,787.500	1,580.000	103,981.000	2,951.000	101,207.000	2,759.000
<u>มิตรเกษตร</u>						
มิตรเกษตร	26,206.000	0.000	24,641.500	0.000	22,039.500	0.000
มิตรเกษตร (อน)	16,592.500	0.000	20,857.500	0.000	13,505.000	0.000
รวม	42,798.500	0.000	45,499.000	0.000	35,544.500	0.000
<u>ไทยกาญจนบุรี</u>						
ไทยกาญจนบุรี	32,065.000	0.000	26,311.000	0.000	22,350.000	0.000
ไทยกาญจนบุรี (อูดร)	6,890.000	0.000	3,030.000	0.000	1,420.000	0.000
รวม	38,955.000	0.000	29,341.000	0.000	23,770.000	0.000
<u>ระยอง</u>						
ระยอง	18,805.000	0.000	20,017.000	0.000	17,075.000	0.000
ระยอง (ชย)	170.000	0.000	1,807.500	0.000	640.000	0.000
รวม	18,975.000	0.000	21,824.500	0.000	17,715.000	0.000
<u>ราชบุรี</u>						
ราชบุรี	40,922.500	1,868.000	55,410.000	5,899.000	53,824.500	5,253.500
ราชบุรี (กาญจนบุรี)	0.000	0.000	0.000	0.000	1,887.500	0.000
รวม	40,922.500	1,868.000	55,410.000	5,899.000	55,712.000	5,253.500
รวมทั้งสิ้น	1,225,458.439	849,645.214	1,231,877.126	796,080.332	1,218,076.055	762,787.006

หน่วย : กระสอบ (100 กก.)

เครื่องบริษัท	กรกฎาคม		สิงหาคม		กันยายน	
	ธรรมดา	บริสุทธิ	ธรรมดา	บริสุทธิ	ธรรมดา	บริสุทธิ
<u>โคราช</u>						
สุรินทร์	0.000	0.000	0.000	0.000	0.000	0.000
อุตุฯโคราช	93,652.500	20,110.000	101,100.000	18,072.500	84,222.500	9,585.000
รวม	93,652.500	20,110.000	101,100.000	18,072.500	84,222.500	9,585.000
<u>บ้านโป่ง</u>						
นครเพชร	44,345.814	7,030.000	63,167.880	10,580.000	56,995.067	7,340.000
บ้านโป่ง	7,470.000	395.000	7,730.000	797.500	5,510.000	630.000
รวม	51,815.814	7,425.000	70,897.880	11,377.500	62,505.067	7,970.000
<u>ไทยรุ่งเรือง</u>						
ไทยเพิ่มพูน	0.000	13,221.500	0.000	15,748.000	0.000	16,498.000
ไทยอุตุฯ	14,641.000	9,520.000	17,459.500	13,837.500	15,942.500	13,227.500
ไทยรุ่งเรือง	34,189.249	61,182.867	40,486.678	76,439.793	40,386.193	54,052.786
อุตุฯน้ำตาดบ้านไร่	26,892.000	36,351.741	24,612.000	57,014.995	13,618.500	49,809.001
สหการ	14,290.000	700.000	11,766.000	1,115.000	9,511.000	1,120.000
สระบุรี	34,960.000	21,106.849	43,351.250	33,109.750	37,721.000	48,055.000
สระบุรี (ลบ)	0.000	0.000	0.000	0.000	0.000	0.000
พิษณุโลก	11,072.226	6,539.980	13,805.710	8,350.000	15,198.753	7,760.750
รวม	136,044.475	148,622.937	151,481.138	205,615.038	132,377.946	190,523.037
<u>ท่ามะกา</u>						
ท่ามะกา	34,307.770	13,716.840	39,497.500	14,441.000	49,350.500	11,881.000
นิวกุงไทย	28,227.680	18,391.190	28,750.000	18,921.750	24,024.500	6,984.500
นิวกว่างสูนหลี	0.000	0.000	0.000	0.000	0.000	0.000
ขอนแก่น	53,123.840	7,031.360	29,440.000	13,285.032	31,392.000	10,406.500
ขอนแก่น (วังสะพุง)	4,441.420	2.500	2,728.000	0.000	4,000.000	0.500
รวม	120,100.710	39,141.890	100,415.500	46,647.782	108,767.000	29,272.500
<u>ไทยเอกสิทธิ์</u>						
ไทยเอกสิทธิ์	21,877.500	7,211.000	12,710.000	6,026.500	5,875.000	7,524.000
เกษตรไทย (รวมผล)	6,083.500	3.000	6,842.500	6.000	5,854.500	32.000
เกษตรไทย	62,039.500	42,131.200	72,541.000	66,272.000	60,144.000	58,365.000
รวม	90,000.500	49,345.200	92,093.500	72,304.500	71,873.500	65,921.000

หน่วย : กระสอบ (100 กก.)

เครื่องบริษัท	กรกฎาคม		สิงหาคม		กันยายน	
	ธรรมดา	บริสุทธิ	ธรรมดา	บริสุทธิ	ธรรมดา	บริสุทธิ
<u>กลุ่มอิสระ</u>						
อุตุน้ำตาลอีสาน	14,600.000	0.000	14,445.000	0.000	10,655.000	0.000
กำแพงเพชร	9,195.000	0.000	8,385.000	0.000	7,755.000	0.000
ประจวบคฤข	8,055.500	1,545.000	15,673.000	1,255.000	8,052.500	2,570.000
ปราณบุรี	3,387.000	902.500	5,642.500	1,055.000	3,716.000	487.500
ครบุรี	10,163.443	48,179.600	18,448.446	51,395.500	8,992.262	38,374.700
ตะวันออก	29,325.000	6,070.000	37,315.000	5,640.000	50,325.000	4,955.000
สทเรือ	22,184.500	0.000	19,420.000	0.000	17,992.000	0.000
บุรีรัมย์	30,167.350	0.000	28,127.200	0.000	27,294.500	0.000
รวม	127,077.793	56,697.100	147,456.146	59,345.500	134,782.262	46,387.200
<u>เริ่มอุดม</u>						
เริ่มอุดม	30,510.000	0.000	18,016.500	3.500	19,000.000	29.000
เอราวัณ	33,041.000	1,440.100	36,608.505	1,120.000	13,664.173	1,585.000
รวม	63,551.000	1,440.100	54,625.005	1,123.500	32,664.173	1,614.000
<u>มิตรเกษตร</u>						
มิตรเกษตร	26,079.500	0.000	23,071.000	0.000	18,528.500	0.000
มิตรเกษตร (อน)	26,480.500	0.000	25,705.000	0.000	13,466.500	0.000
รวม	52,560.000	0.000	48,776.000	0.000	31,995.000	0.000
<u>ไทยกาญจนบุรี</u>						
ไทยกาญจนบุรี	30,621.500	0.000	50,063.000	0.000	33,832.500	0.000
ไทยกาญจนบุรี (อุดร)	1,157.000	1.000	1,322.000	0.000	1,001.000	707.000
รวม	31,778.500	1.000	51,385.000	0.000	34,833.500	707.000
<u>ระยอง</u>						
ระยอง	21,075.000	0.000	49,450.000	0.000	18,529.650	0.000
ระยอง (ชย)	330.000	0.000	2,310.000	0.000	22,748.350	0.000
รวม	21,405.000	0.000	51,760.000	0.000	41,278.000	0.000
<u>ราชบุรี</u>						
ราชบุรี	38,806.000	3,322.000	10,372.500	4,502.000	30,999.000	3,684.000
ราชบุรี (กาญจนบุรี)	0.000	0.000	33,419.500	0.000	13,534.000	0.000
รวม	38,806.000	3,322.000	43,792.000	4,502.000	44,533.000	3,684.000
รวมทั้งสิ้น	1,199,172.861	710,200.517	1,325,142.265	868,566.428	1,169,070.455	757,932.564

ตารางผนวกที่ 10 รวมปริมาณและรายได้จากการจำหน่ายน้ำตาลทรายภายในประเทศรวมทุกปีโควตา

ตั้งแต่ ม.ค - ก.ย.2561

หน่วย : กระสอบ (100 กก.)

ชื่อโรงงาน	น้ำตาลทรายขาวธรรมดา		น้ำตาลทรายขาวบริสุทธิ์		รวม (ขาว+บริสุทธิ์) 58/59,59/60,60/61	
	ปริมาณ (กระสอบ)	รายได้ (บาท)	ปริมาณ (กระสอบ)	รายได้ (บาท)	ปริมาณ (กระสอบ)	รายได้ (บาท)
<b>เขต 1</b>						
ทิพย์สุโขทัย (อุตสาหกรรม)	268,227.220	458,841,969.050	212,719.000	387,516,658.000	480,946.220	846,358,627.050
ไทยเอกลักษณ์	88,904.500	150,884,678.950	87,283.000	161,084,061.000	176,187.500	311,968,739.950
<b>รวมเขต 1</b>	<b>357,131.720</b>	<b>609,726,648.000</b>	<b>300,002.000</b>	<b>548,600,719.000</b>	<b>657,133.720</b>	<b>1,158,327,367.000</b>
<b>เขต 2</b>						
ทิพย์กำแพงเพชร	388,371.000	663,611,570.603	114,067.340	209,076,180.320	502,438.340	872,687,750.923
กำแพงเพชร	97,630.000	167,532,780.200	0.000	0.000	97,630.000	167,532,780.200
นครเพชร	462,181.281	787,714,977.974	82,879.000	151,113,651.000	545,060.281	938,828,628.974
เกษตรไทยฯ (รวมผล)	41,979.500	73,388,644.625	47.000	84,443.500	42,026.500	73,473,088.125
น้ำตาลพิษณุโลก	191,807.869	326,838,515.709	82,949.980	149,816,102.790	274,757.849	476,654,618.499
มิตรเกษตรอุทัยธานี	172,099.000	292,678,308.700	0.000	0.000	172,099.000	292,678,308.700
<b>รวมเขต 2</b>	<b>1,354,068.650</b>	<b>2,311,764,797.811</b>	<b>279,943.320</b>	<b>510,090,377.610</b>	<b>1,634,011.970</b>	<b>2,821,855,175.421</b>
<b>เขต 3</b>						
สิงห์บุรี	315,045.500	537,855,476.870	217,646.500	392,396,713.250	532,692.000	930,252,190.120
เกษตรไทยฯ	585,138.000	998,590,878.035	411,635.039	746,518,193.173	996,773.039	1,745,109,071.208
ไทยรุ่งเรือง	333,877.413	568,098,880.619	634,126.095	1,151,985,773.692	968,003.508	1,720,084,654.311
ที.เอ็น.	142,653.276	241,751,165.760	6,165.190	11,144,007.150	148,818.466	252,895,172.910
สระบุรี	313,626.750	531,599,803.650	302,013.549	552,422,640.302	615,640.299	1,084,022,443.952
สระบุรี (ลบ)	0.000	0.000	0.000	0.000	0.000	0.000
ไทยอุตสาหกรรม (เพชรบูรณ์)	0.000	0.000	0.000	0.000	0.000	0.000
<b>รวมเขต 3</b>	<b>1,690,340.939</b>	<b>2,877,896,204.934</b>	<b>1,571,586.373</b>	<b>2,854,467,327.567</b>	<b>3,261,927.312</b>	<b>5,732,363,532.501</b>

หน่วย : กระสอบ (100 กก.)

ชื่อโรงงาน	น้ำตาลทรายขาวธรรมดา		น้ำตาลทรายขาวบริสุทธิ์		รวม (ขาว+บริสุทธิ์) 58/59,59/60,60/61	
	ปริมาณ (กระสอบ)	รายได้ (บาท)	ปริมาณ (กระสอบ)	รายได้ (บาท)	ปริมาณ (กระสอบ)	รายได้ (บาท)
เขต 4						
ชัยมงคล	109,819.868	187,286,292.673	18,015.500	32,449,334.000	127,835.368	219,735,626.673
ไทยเพิ่มพูน	0.000	0.000	168,636.000	305,438,882.500	168,636.000	305,438,882.500
ไทยอุตยา	218,712.500	371,751,868.795	103,902.500	188,699,172.500	322,615.000	560,451,041.295
ประจวบอุตสาหกรรม	128,882.000	219,796,688.375	19,137.000	34,684,694.000	148,019.000	254,481,382.375
ท่ามะกา	234,626.770	397,930,920.480	136,920.840	249,084,815.820	371,547.610	647,015,736.300
นิวกุ้งไทย	227,387.680	387,430,311.225	201,688.940	369,287,595.370	429,076.620	756,717,906.595
อุตยาน้ำตาลบ้านไร่	152,642.500	259,749,092.200	454,946.322	826,311,132.476	607,588.822	1,086,060,224.676
ไทยกาญจนบุรี	310,090.000	532,037,102.275	0.000	0.000	310,090.000	532,037,102.275
มิตรเกษตร	223,857.000	382,403,023.450	0.000	0.000	223,857.000	382,403,023.450
มิตรผล	327,214.267	561,109,724.490	1,950,840.464	3,554,117,773.338	2,278,054.731	4,115,227,497.828
บ้านโป่ง	88,750.500	152,193,265.400	5,917.000	10,940,716.500	94,667.500	163,133,981.900
ราชบุรี	313,805.500	531,931,634.945	35,770.000	66,010,947.500	349,575.500	597,942,582.445
ราชบุรี (กาญจนบุรี)	51,295.000	85,298,487.460	0.000	0.000	51,295.000	85,298,487.460
รวมเขต 4	2,387,083.585	4,068,918,411.768	3,095,774.566	5,637,025,064.004	5,482,858.151	9,705,943,475.772
เขต 5						
สุพรรณบุรี	0.000	0.000	0.000	0.000	0.000	0.000
รวมเขต 5	0.000	0.000	0.000	0.000	0.000	0.000
เขต 6						
ปราณบุรี	82,659.500	141,720,721.600	11,055.000	20,078,770.000	93,714.500	161,799,491.600
รวมเขต 6	82,659.500	141,720,721.600	11,055.000	20,078,770.000	93,714.500	161,799,491.600

หน่วย : กระสอบ (100 กก.)

ชื่อโรงงาน	น้ำตาลทรายขาวธรรมดา		น้ำตาลทรายขาวบริสุทธิ์		รวม (ขาว+บริสุทธิ์) 58/59,59/60,60/61	
	ปริมาณ (กระสอบ)	รายได้ (บาท)	ปริมาณ (กระสอบ)	รายได้ (บาท)	ปริมาณ (กระสอบ)	รายได้ (บาท)
เขต 7						
นิวกว่างฮุ้นหลี	0.000	0.000	0.000	0.000	0.000	0.000
สหการ	138,902.000	237,070,123.000	9,243.000	16,713,131.000	148,145.000	253,783,254.000
ตะวันออก	196,770.000	332,467,791.750	52,016.000	94,699,320.000	248,786.000	427,167,111.750
ระยอง	181,111.650	305,295,960.850	0.000	0.000	181,111.650	305,295,960.850
รวมเขต 7	516,783.650	874,833,875.600	61,259.000	111,412,451.000	578,042.650	986,246,326.600
เขต 9						
สุรินทร์	0.000	0.000	0.000	0.000	0.000	0.000
อุตสาหกรรมน้ำตาลอีสาน	129,480.000	220,865,785.350	0.000	0.000	129,480.000	220,865,785.350
มิตรภาพสินธุ์	242,285.318	407,411,524.547	75,489.149	136,619,450.468	317,774.467	544,030,975.015
วังขนาย (มหาวัง)	42,674.869	72,798,541.677	0.000	0.000	42,674.869	72,798,541.677
เกษตรผล	280,994.500	480,293,109.000	3,331.500	6,018,600.000	284,326.000	486,311,709.000
อุตสาหกรรมโคราช	713,208.500	1,215,083,718.000	159,755.500	292,320,944.000	872,964.000	1,507,404,662.000
รวมเกษตรกร (ชก)	660,084.814	1,129,944,730.831	472,246.830	858,296,058.890	1,132,331.644	1,988,240,789.721
ช่างเวียง	364,568.401	617,172,895.102	21,435.250	38,755,419.000	386,003.651	655,928,314.102
ครบุรี	153,672.256	263,237,415.500	521,022.200	945,072,380.800	674,694.456	1,208,309,796.300
เริ่มอุดม	280,611.000	478,054,532.815	290.000	524,416.500	280,901.000	478,578,949.315
กุมภวาปี	142,667.520	242,561,883.128	7,082.250	12,765,437.500	149,749.770	255,327,320.628
ขอนแก่น	317,389.340	535,310,376.115	107,914.668	196,248,723.808	425,304.008	731,559,099.923
สหเรือง	213,044.000	363,478,478.600	0.000	0.000	213,044.000	363,478,478.600
บุรีรัมย์	282,857.875	482,773,699.135	0.000	0.000	282,857.875	482,773,699.135
รวมเกษตรกร (ชย)	324,909.200	551,392,043.715	411,659.820	749,117,416.790	736,569.020	1,300,509,460.505
เอราวัณ	330,774.678	558,769,003.431	5,340.450	9,655,009.200	336,115.128	568,424,012.631
น้ำตาลไทยอุดรธานี	32,088.000	56,555,642.700	708.000	1,271,570.000	32,796.000	57,827,212.700
รวมเกษตรกร มิตรภูหลวง	123,431.288	205,357,361.366	301,712.250	542,938,622.500	425,143.538	748,295,983.866
ขอนแก่น (วังสะพุง)	75,100.420	130,367,472.360	69,069.500	129,298,037.500	144,169.920	259,665,509.860
ระยอง (ชย)	34,029.850	57,249,290.000	0.000	0.000	34,029.850	57,249,290.000
รวมเขต 9	4,743,871.829	8,068,677,503.370	2,157,057.367	3,918,902,086.956	6,900,929.196	11,987,579,590.326
รวมทั้งสิ้น	11,131,939.873	18,953,538,163.084	7,476,677.626	13,600,576,796.137	18,608,617.499	32,554,114,959.221

## ปริมาณและรายได้จากการจำหน่ายน้ำตาลทรายภายในประเทศรวมทุกปีโควตา

1 ม.ค. -14 ม.ค. 2561

หน่วย : กระสอบ (100 กก.)

ชื่อโรงงาน	น้ำตาลทรายขาวธรรมดา		น้ำตาลทรายขาวบริสุทธิ์		รวม (ขาว+บริสุทธิ์) 58/59,59/60, 60/61	
	ปริมาณ (กระสอบ)	รายได้ (บาท)	ปริมาณ (กระสอบ)	รายได้ (บาท)	ปริมาณ (กระสอบ)	รายได้ (บาท)
เขต 1						
ทิพย์สุโขทัย (อุตสาหกรรม)	18,749.000	38,116,717.000	11,370.000	24,331,800.000	30,119.000	62,448,517.000
ไทยเอกลักษณ์	3,169.500	6,443,593.500	10,500.000	22,470,000.000	13,669.500	28,913,593.500
รวมเขต 1	21,918.500	44,560,310.500	21,870.000	46,801,800.000	43,788.500	91,362,110.500
เขต 2						
ทิพย์กำแพงเพชร	19,610.000	39,867,130.000	9,352.500	20,014,350.000	28,962.500	59,881,480.000
กำแพงเพชร	6,709.000	13,639,397.000	0.000	0.000	6,709.000	13,639,397.000
นครเพชร	21,742.000	44,201,486.000	4,144.500	8,869,230.000	25,886.500	53,070,716.000
เกษตรไทยฯ (รวมผล)	7,672.500	15,598,192.500	0.000	0.000	7,672.500	15,598,192.500
น้ำตาลพิษณุโลก	5,771.600	11,733,662.800	944.000	2,020,160.000	6,715.600	13,753,822.800
มิตรเกษตรอุทัยธานี	6,759.500	13,742,063.500	0.000	0.000	6,759.500	13,742,063.500
รวมเขต 2	68,264.600	138,781,931.800	14,441.000	30,903,740.000	82,705.600	169,685,671.800
เขต 3						
สิงห์บุรี	17,445.000	35,465,685.000	2,450.000	5,243,000.000	19,895.000	40,708,685.000
เกษตรไทยฯ	30,561.500	62,131,529.500	13,562.000	29,022,680.000	44,123.500	91,154,209.500
ไทยรุ่งเรือง	13,511.819	27,469,528.027	23,742.346	50,808,620.440	37,254.165	78,278,148.467
ที.เอ็น.	2,388.750	4,856,328.750	105.500	225,770.000	2,494.250	5,082,098.750
สระบุรี	7,455.000	15,156,015.000	23,226.000	49,703,640.000	30,681.000	64,859,655.000
สระบุรี (ลบ)	0.000	0.000	0.000	0.000	0.000	0.000
ไทยอุตุฯ (เพชรบูรณ์)	0.000	0.000	0.000	0.000	0.000	0.000
รวมเขต 3	71,362.069	145,079,086.277	63,085.846	135,003,710.440	134,447.915	280,082,796.717

หน่วย : กระสอบ (100 กก.)

ชื่อโรงงาน	น้ำตาลทรายขาวธรรมดา		น้ำตาลทรายขาวบริสุทธิ์		รวม (ขาว+บริสุทธิ์) 58/59,59/60, 60/61	
	ปริมาณ (กระสอบ)	รายได้ (บาท)	ปริมาณ (กระสอบ)	รายได้ (บาท)	ปริมาณ (กระสอบ)	รายได้ (บาท)
เขต 4						
ชัยมงคล	3,910.000	7,949,030.000	20.000	42,800.000	3,930.000	7,991,830.000
ไทยเพิ่มพูน	0.000	0.000	3,690.000	7,896,600.000	3,690.000	7,896,600.000
ไทยอุตุฯ	4,710.000	9,575,430.000	4,260.000	9,116,400.000	8,970.000	18,691,830.000
ประจวบอุตสาหกรรม	4,552.500	9,255,232.500	390.000	834,600.000	4,942.500	10,089,832.500
ท่ามะกา	9,270.000	18,845,910.000	6,096.500	13,046,510.000	15,366.500	31,892,420.000
นิวกงไทย	11,493.000	23,365,269.000	16,640.000	35,609,600.000	28,133.000	58,974,869.000
อุตุฯน้ำตาลบ้านไร่	7,100.000	14,434,300.000	17,436.679	37,314,493.060	24,536.679	51,748,793.060
ไทยกาญจนบุรี	25,435.000	51,709,355.000	0.000	0.000	25,435.000	51,709,355.000
มิตรเกษตร	11,625.000	23,633,625.000	0.000	0.000	11,625.000	23,633,625.000
มิตรผล	15,332.749	31,171,478.717	98,595.924	210,995,277.360	113,928.673	242,166,756.077
บ้านโป่ง	5,700.000	11,588,100.000	770.000	1,647,800.000	6,470.000	13,235,900.000
ราชบุรี	4,660.000	9,473,780.000	4,445.500	9,513,370.000	9,105.500	18,987,150.000
ราชบุรี (กาญจนบุรี)	0.000	0.000	0.000	0.000	0.000	0.000
รวมเขต 4	103,788.249	211,001,510.217	152,344.603	326,017,450.420	256,132.852	537,018,960.637
เขต 5						
สุพรรณบุรี	0.000	0.000	0.000	0.000	0.000	0.000
รวมเขต 5	0.000	0.000	0.000	0.000	0.000	0.000
เขต 6						
ปราณบุรี	4,807.000	9,772,631.000	455.000	973,700.000	5,262.000	10,746,331.000
รวมเขต 6	4,807.000	9,772,631.000	455.000	973,700.000	5,262.000	10,746,331.000



หน่วย : กระสอบ (100 กก.)

ชื่อโรงงาน	น้ำตาลทรายขาวธรรมดา		น้ำตาลทรายขาวบริสุทธิ์		รวม (ขาว+บริสุทธิ์) 58/59,59/60, 60/61	
	ปริมาณ (กระสอบ)	รายได้ (บาท)	ปริมาณ (กระสอบ)	รายได้ (บาท)	ปริมาณ (กระสอบ)	รายได้ (บาท)
เขต 7						
นิวกว่างฮุ้นหลี	0.000	0.000	0.000	0.000	0.000	0.000
สหการ	6,140.000	12,482,620.000	0.000	0.000	6,140.000	12,482,620.000
ตะวันออก	6,625.000	13,468,625.000	2,740.000	5,863,600.000	9,365.000	19,332,225.000
ระยอง	2,415.000	4,909,695.000	0.000	0.000	2,415.000	4,909,695.000
รวมเขต 7	15,180.000	30,860,940.000	2,740.000	5,863,600.000	17,920.000	36,724,540.000
เขต 9						
สุรินทร์	0.000	0.000	0.000	0.000	0.000	0.000
อุตสาหกรรมอีสาน	6,250.000	12,706,250.000	0.000	0.000	6,250.000	12,706,250.000
มิตรภาพสินธุ์	1,892.907	3,848,279.931	1,815.000	3,884,100.000	3,707.907	7,732,379.931
วังขนาย (มหาวัง)	2,160.000	4,391,280.000	0.000	0.000	2,160.000	4,391,280.000
เกษตรผล	12,870.000	26,164,710.000	46.500	99,510.000	12,916.500	26,264,220.000
อุตสาหกรรมโคราช	34,615.000	70,372,295.000	13,114.000	28,063,960.000	47,729.000	98,436,255.000
รวมเกษตรกร (ชก)	37,101.361	75,427,066.913	18,912.500	40,472,750.000	56,013.861	115,899,816.913
ช่างเวียง	7,148.750	14,533,408.750	133.750	286,225.000	7,282.500	14,819,633.750
ครบุรี	7,484.000	15,214,972.000	13,462.900	28,810,606.000	20,946.900	44,025,578.000
เริ่มอุดม	9,950.000	20,228,350.000	6.000	12,840.000	9,956.000	20,241,190.000
กุมภวาปี	4,475.000	9,097,675.000	0.000	0.000	4,475.000	9,097,675.000
ขอนแก่น	580.000	1,179,140.000	5,400.000	11,556,000.000	5,980.000	12,735,140.000
สหเรือ	9,083.000	18,465,739.000	0.000	0.000	9,083.000	18,465,739.000
บุรีรัมย์	13,434.750	27,312,846.750	0.000	0.000	13,434.750	27,312,846.750
รวมเกษตรกร (ชย)	6,926.500	14,081,574.500	17,444.280	37,330,759.200	24,370.780	51,412,333.700
เอราวัณ	600.500	1,220,816.500	26.150	55,961.000	626.650	1,276,777.500
น้ำตาลไทยอุดรธานี	5,965.500	12,127,861.500	0.000	0.000	5,965.500	12,127,861.500
รวมเกษตรกร มิตรภูหลวง	-242.765	-493,541.245	2,287.500	4,895,250.000	2,044.735	4,401,708.755
ขอนแก่น (วังสะพุง)	7,916.500	16,094,244.500	11,470.500	24,546,870.000	19,387.000	40,641,114.500
ระยอง (ชย)	930.000	1,890,690.000	0.000	0.000	930.000	1,890,690.000
รวมเขต 9	169,141.003	343,863,659.099	84,119.080	180,014,831.200	253,260.083	523,878,490.299
รวมทั้งสิ้น	454,461.421	923,920,068.893	339,055.529	725,578,832.060	793,516.950	1,649,498,900.953

หมายเหตุ

ปี 58/59,59/60,60/61 ธรรมดาใช้ราคา 2,033.00 บาท บริสุทธิ์ใช้ราคา 2,140.00 บาท

ปริมาณจำหน่ายน้ำตาลทรายขาวและขาวบริสุทธิ์รวมทุกปีโควตา  
ตั้งแต่วันที่ 15 ม.ค. - 30 ก.ย.61

ชื่อโรงงาน	น้ำตาลทรายขาวธรรมดา		น้ำตาลทรายขาวบริสุทธิ์		รวม (ขาว+บริสุทธิ์) 59/60,6061	
	ปริมาณ (กระสอบ)	รายได้ (บาท)	ปริมาณ (กระสอบ)	รายได้ (บาท)	ปริมาณ (กระสอบ)	รายได้ (บาท)
<b>เขต 1</b>						
ทิพย์สุโขทัย (อุตสาหกรรม)	249,478.220	420,725,252.050	201,349.000	363,184,858.000	450,827.220	783,910,110.050
ไทยเอกลักษณ์	85,735.000	144,441,085.450	76,783.000	138,614,061.000	162,518.000	283,055,146.450
<b>รวมเขต 1</b>	<b>335,213.220</b>	<b>565,166,337.500</b>	<b>278,132.000</b>	<b>501,798,919.000</b>	<b>613,345.220</b>	<b>1,066,965,256.500</b>
<b>เขต 2</b>						
ทิพย์กำแพงเพชร	368,761.000	623,744,440.603	104,714.840	189,061,830.320	473,475.840	812,806,270.923
กำแพงเพชร	90,921.000	153,893,383.200	0.000	0.000	90,921.000	153,893,383.200
นครเพชร	440,439.281	743,513,491.974	78,734.500	142,244,421.000	519,173.781	885,757,912.974
เกษตรไทยฯ (รวมผล)	34,307.000	57,790,452.125	47.000	84,443.500	34,354.000	57,874,895.625
น้ำตาลพิษณุโลก	186,036.269	315,104,852.909	82,005.980	147,795,942.790	268,042.249	462,900,795.699
มิตรเกษตรอุทัยธานี	165,339.500	278,936,245.200	0.000	0.000	165,339.500	278,936,245.200
<b>รวมเขต 2</b>	<b>1,285,804.050</b>	<b>2,172,982,866.011</b>	<b>265,502.320</b>	<b>479,186,637.610</b>	<b>1,551,306.370</b>	<b>2,652,169,503.621</b>
<b>เขต 3</b>						
สิงห์บุรี	297,600.500	502,389,791.870	215,196.500	387,153,713.250	512,797.000	889,543,505.120
เกษตรไทยฯ	554,576.500	936,459,348.535	398,073.039	717,495,513.173	952,649.539	1,653,954,861.708
ไทยรุ่งเรือง	320,365.594	540,629,352.592	610,383.749	1,101,177,153.252	930,749.343	1,641,806,505.844
ที.เอ็น.	140,264.526	236,894,837.010	6,059.690	10,918,237.150	146,324.216	247,813,074.160
สระบุรี	306,171.750	516,443,788.650	278,787.549	502,719,000.302	584,959.299	1,019,162,788.952
สระบุรี (ลบ)	0.000	0.000	0.000	0.000	0.000	0.000
ไทยอุตสาหกรรม (เพชรบูรณ์)	0.000	0.000	0.000	0.000	0.000	0.000
<b>รวมเขต 3</b>	<b>1,618,978.870</b>	<b>2,732,817,118.657</b>	<b>1,508,500.527</b>	<b>2,719,463,617.127</b>	<b>3,127,479.397</b>	<b>5,452,280,735.784</b>

ชื่อโรงงาน	น้ำตาลทรายขาวธรรมดา		น้ำตาลทรายขาวบริสุทธิ์		รวม (ขาว+บริสุทธิ์) 59/60,6061	
	ปริมาณ (กระสอบ)	รายได้ (บาท)	ปริมาณ (กระสอบ)	รายได้ (บาท)	ปริมาณ (กระสอบ)	รายได้ (บาท)
เขต 4						
ชัยมงคล	105,909.868	179,337,262.673	17,995.500	32,406,534.000	123,905.368	211,743,796.673
ไทยเพิ่มพูน	0.000	0.000	164,946.000	297,542,282.500	164,946.000	297,542,282.500
ไทยอุตสาหกรรม	214,002.500	362,176,438.795	99,642.500	179,582,772.500	313,645.000	541,759,211.295
ประจวบอุตสาหกรรม	124,329.500	210,541,455.875	18,747.000	33,850,094.000	143,076.500	244,391,549.875
ท่ามะกา	225,356.770	379,085,010.480	130,824.340	236,038,305.820	356,181.110	615,123,316.300
นิวกงไทย	215,894.680	364,065,042.225	185,048.940	333,677,995.370	400,943.620	697,743,037.595
อุตสาหกรรมบ้านไร่	145,542.500	245,314,792.200	437,509.643	788,996,639.416	583,052.143	1,034,311,431.616
ไทยกาญจนบุรี	284,655.000	480,327,747.275	0.000	0.000	284,655.000	480,327,747.275
มิตรเกษตร	212,232.000	358,769,398.450	0.000	0.000	212,232.000	358,769,398.450
มิตรผล	311,881.518	529,938,245.773	1,852,244.540	3,343,122,495.978	2,164,126.058	3,873,060,741.751
บ้านโป่ง	83,050.500	140,605,165.400	5,147.000	9,292,916.500	88,197.500	149,898,081.900
ราชบุรี	309,145.500	522,457,854.945	31,324.500	56,497,577.500	340,470.000	578,955,432.445
ราชบุรี (กาญจนบุรี)	51,295.000	85,298,487.460	0.000	0.000	51,295.000	85,298,487.460
รวมเขต 4	2,283,295.336	3,857,916,901.551	2,943,429.963	5,311,007,613.584	5,226,725.299	9,168,924,515.135
เขต 5						
สุพรรณบุรี	0.000	0.000	0.000	0.000	0.000	0.000
รวมเขต 5	0.000	0.000	0.000	0.000	0.000	0.000
เขต 6						
ปราณบุรี	77,852.500	131,948,090.600	10,600.000	19,105,070.000	88,452.500	151,053,160.600
รวมเขต 6	77,852.500	131,948,090.600	10,600.000	19,105,070.000	88,452.500	151,053,160.600

ชื่อโรงงาน	น้ำตาลทรายขาวธรรมดา		น้ำตาลทรายขาวบริสุทธิ์		รวม(ขาว+บริสุทธิ์) 59/60,6061	
	ปริมาณ (กระสอบ)	รายได้ (บาท)	ปริมาณ (กระสอบ)	รายได้ (บาท)	ปริมาณ (กระสอบ)	รายได้ (บาท)
เขต 7						
นิวกว่างซันหลี	0.000	0.000	0.000	0.000	0.000	0.000
สหการ	132,762.000	224,587,503.000	9,243.000	16,713,131.000	142,005.000	241,300,634.000
ตะวันออก	190,145.000	318,999,166.750	49,276.000	88,835,720.000	239,421.000	407,834,886.750
ระยอง	178,696.650	300,386,265.850	0.000	0.000	178,696.650	300,386,265.850
รวมเขต 7	501,603.650	843,972,935.600	58,519.000	105,548,851.000	560,122.650	949,521,786.600
เขต 9						
สุรินทร์	0.000	0.000	0.000	0.000	0.000	0.000
อุตสาหกรรมอีสาน	123,230.000	208,159,535.350	0.000	0.000	123,230.000	208,159,535.350
มิตรภาพสินธุ์	240,392.411	403,563,244.616	73,674.149	132,735,350.468	314,066.560	536,298,595.084
วังขนาย (มหาวัง)	40,514.869	68,407,261.677	0.000	0.000	40,514.869	68,407,261.677
เกษตรผล	268,124.500	454,128,399.000	3,285.000	5,919,090.000	271,409.500	460,047,489.000
อุตสาหกรรมโคราช	678,593.500	1,144,711,423.000	146,641.500	264,256,984.000	825,235.000	1,408,968,407.000
รวมเกษตรกร (ชก)	622,983.453	1,054,517,663.918	453,334.330	817,823,308.890	1,076,317.783	1,872,340,972.808
ช่างเวียง	357,419.651	602,639,486.352	21,301.500	38,469,194.000	378,721.151	641,108,680.352
ครบุรี	146,188.256	248,022,443.500	507,559.300	916,261,774.800	653,747.556	1,164,284,218.300
เริ่มอุดม	270,661.000	457,826,182.815	284.000	511,576.500	270,945.000	458,337,759.315
กุมภวาปี	138,192.520	233,464,208.128	7,082.250	12,765,437.500	145,274.770	246,229,645.628
ขอนแก่น	316,809.340	534,131,236.115	102,514.668	184,692,723.808	419,324.008	718,823,959.923
สหเรือง	203,961.000	345,012,739.600	0.000	0.000	203,961.000	345,012,739.600
บุรีรัมย์	269,423.125	455,460,852.385	0.000	0.000	269,423.125	455,460,852.385
รวมเกษตรกร (ชย)	317,982.700	537,310,469.215	394,215.540	711,786,657.590	712,198.240	1,249,097,126.805
เขราวัฒน์	330,174.178	557,548,186.931	5,314.300	9,599,048.200	335,488.478	567,147,235.131
น้ำตาลไทยอุดรธานี	26,122.500	44,427,781.200	708.000	1,271,570.000	26,830.500	45,699,351.200
รวมเกษตรกร (มิตรภูหลวง)	123,674.053	205,850,902.611	299,424.750	538,043,372.500	423,098.803	743,894,275.111
ขอนแก่น (วังสะพุง)	67,183.920	114,273,227.860	57,599.000	104,751,167.500	124,782.920	219,024,395.360
ระยอง (ชย)	33,099.850	55,358,600.000	0.000	0.000	33,099.850	55,358,600.000
รวมเขต 9	4,574,730.826	7,724,813,844.271	2,072,938.287	3,738,887,255.756	6,647,669.113	11,463,701,100.027
รวมทั้งสิ้น	10,677,478.452	18,029,618,094.191	7,137,622.097	12,874,997,964.077	17,815,100.549	30,904,616,058.268

หมายเหตุ ตั้งแต่วันที่ 15 ม.ค. 2561 มีการเปลี่ยนแปลงราคาน้ำตาล เนื่องจากมีการประกาศลดอัตราค่าน้ำตาล

ตารางผนวกที่ 11 ปริมาณและรายได้จากการจำหน่ายน้ำตาลทรายขาวภายในประเทศแยกตามชนิดน้ำตาล  
มกราคม - กันยายน 2561

หน่วย : กระสอบ (100 กก.)

เดือน	น้ำตาลขาวธรรมดา			น้ำตาลขาวบริสุทธิ์			รวม		ราคาเฉลี่ย (บาท/กระสอบ)
	ปริมาณ (กระสอบ)	รายได้ (บาท)	ราคาเฉลี่ย (บาท/กระสอบ)	ปริมาณ (กระสอบ)	รายได้ (บาท)	ราคาเฉลี่ย (บาท/กระสอบ)	ปริมาณ (กระสอบ)	รายได้ (บาท)	
มกราคม	1,244,227.358	2,283,897,012.407	1,835.590	901,181.818	1,755,394,193.508	1,947.880	2,145,409.176	4,039,291,205.915	1,882.760
กุมภาพันธ์	1,216,989.519	2,081,052,077.490	1,710.000	899,795.616	1,633,129,043.040	1,815.000	2,116,785.135	3,714,181,120.530	1,754.633
มีนาคม	1,301,925.795	2,218,468,535.422	1,703.990	930,488.131	1,676,739,612.062	1,802.000	2,232,413.926	3,895,208,147.484	1,744.841
เมษายน	1,225,458.439	2,084,504,804.739	1,701.000	849,645.214	1,531,910,320.842	1,803.000	2,075,103.653	3,616,415,125.581	1,742.764
พฤษภาคม	1,231,877.126	2,084,336,097.192	1,692.000	796,080.332	1,432,148,517.268	1,799.000	2,027,957.458	3,516,484,614.460	1,734.003
มิถุนายน	1,218,076.055	2,052,458,152.675	1,685.000	762,787.005	1,372,253,821.995	1,799.000	1,980,863.060	3,424,711,974.670	1,728.899
กรกฎาคม	1,199,172.861	2,007,415,369.314	1,674.000	710,200.517	1,276,940,529.566	1,798.000	1,909,373.378	3,284,355,898.880	1,720.122
สิงหาคม	1,325,142.265	2,198,411,017.635	1,659.000	868,566.428	1,560,813,871.116	1,797.000	2,193,708.693	3,759,224,888.751	1,713.639
กันยายน	1,169,070.455	1,942,995,096.210	1,662.000	757,932.565	1,361,246,886.740	1,796.000	1,927,003.020	3,304,241,982.950	1,714.705
รวมทั้งสิ้น	11,131,939.873	18,953,538,163.084	1,702.627	7,476,677.626	13,600,576,796.137	1,819.067	18,608,617.499	32,554,114,959.221	1,749.411

ตารางผนวกที่ 12 ปริมาณการจำหน่ายน้ำตาลทรายขาวธรรมดาและขาวบริสุทธิ์

ให้กับผู้บริโภครโดยตรงและผู้บริโภคโดยอ้อมรายเดือน ปี 2561

หน่วย : กระสอบ (100 กก.)

เดือน	ผู้บริโภครโดยตรง	ผู้บริโภครโดยอ้อม
	พ่อค้าคนกลาง (ยี่ปี่ว)	
มกราคม	1,212,010.118	933,399.057
กุมภาพันธ์	1,168,363.079	948,422.056
มีนาคม	1,150,902.831	1,081,511.095
เมษายน	1,132,066.182	943,037.471
พฤษภาคม	1,062,217.763	965,739.695
มิถุนายน	1,022,560.653	958,302.408
กรกฎาคม	1,088,553.919	820,819.459
สิงหาคม	1,251,521.404	942,187.289
กันยายน	1,123,484.371	803,518.649
รวมทั้งสิ้น	10,211,680.320	8,396,937.179

ตารางผนวกที่ 13 ปริมาณการจำหน่ายน้ำตาลทรายขาวภายในประเทศ รายเดือน  
เปรียบเทียบระหว่างปี 2560 กับปี 2561

หน่วย:กระสอบ (100 กก.)

เดือน	ปี 2560	ปี 2561	- (ลดลง) +เพิ่มขึ้น	เพิ่ม, ลด %
มกราคม	2,227,131.577	2,145,409.175	-81,722.402	-3.67
กุมภาพันธ์	2,123,537.794	2,116,785.135	-6,752.659	-0.32
มีนาคม	2,598,700.631	2,232,413.926	-366,286.705	-14.09
เมษายน	1,958,309.825	2,075,103.653	116,793.828	5.96
พฤษภาคม	2,294,090.370	2,027,957.458	-266,132.912	-11.60
มิถุนายน	2,143,597.432	1,980,863.061	-162,734.371	-7.59
กรกฎาคม	2,070,731.618	1,909,373.378	-161,358.240	-7.79
สิงหาคม	2,103,417.303	2,193,708.693	90,291.390	4.29
กันยายน	2,158,659.793	1,927,003.020	-231,656.773	-10.73
รวมทั้งสิ้น	19,678,176.343	18,608,617.499	-1,069,558.844	-5.44

ตารางที่ 14 เปรียบเทียบปริมาณการจำหน่ายโดยตรงและโดยอ้อม ระหว่างปี 2560 กับปี 2561

## รายเดือน

เดือน	โดยตรง		- (ลดลง) +เพิ่มขึ้น	เพิ่ม, ลด %	โดยอ้อม		- (ลดลง) +เพิ่มขึ้น	เพิ่ม, ลด %
	ปี 2560	ปี 2561			ปี 2560	ปี 2561		
มกราคม	1,152,162.472	1,212,010.118	59,847.646	5.194	1,074,969.105	933,399.057	-141,570.048	-13.170
กุมภาพันธ์	1,097,436.204	1,168,363.079	70,926.875	6.463	1,026,101.590	948,422.056	-77,679.534	-7.570
มีนาคม	1,225,617.950	1,150,902.831	-74,715.119	-6.096	1,373,082.681	1,081,511.095	-291,571.586	-21.235
เมษายน	989,846.789	1,132,066.182	142,219.393	14.368	968,463.037	943,037.471	-25,425.566	-2.625
พฤษภาคม	1,155,556.798	1,062,217.763	-93,339.035	-8.077	1,138,533.571	965,739.695	-172,793.876	-15.177
มิถุนายน	1,080,257.019	1,022,560.653	-57,696.366	-5.341	1,063,340.413	958,302.408	-105,038.005	-9.878
กรกฎาคม	1,070,969.300	1,088,553.919	17,584.619	1.642	999,762.318	820,819.460	-178,942.858	-17.899
สิงหาคม	1,073,089.601	1,251,521.404	178,431.803	16.628	1,030,327.702	942,187.289	-88,140.413	-8.555
กันยายน	1,070,868.598	1,123,484.371	52,615.773	4.913	1,087,791.195	803,518.648	-284,272.547	-26.133
รวมทั้งสิ้น	9,915,804.731	10,211,680.320	295,875.589	2.984	9,762,371.612	8,396,937.179	-1,365,434.433	-13.987