

# ปริมาณการจำหน่ายน้ำตาลทราย เพื่อบริโภคภายในประเทศ ไตรมาสที่ 3 ปี 2567



จัดทำโดย : สำนักบริหารอ้อยและน้ำตาลทราย (ฝ่ายประมวลผลข้อมูลกลางและสารสนเทศ)  
เลขที่ 129 ถนนหลวง แขวงบ้านบาตร เขตป้อมปราบฯ กรุงเทพฯ 10100. โทร. 02 - 2210846 - 8



## คำนำ

หนังสือ "ปริมาณการจำหน่ายน้ำตาลทราย เพื่อบริโภคภายในประเทศ" เล่มนี้เป็นไตรมาสที่ 3 ปี พ.ศ. 2567 ที่ฝ่ายประมวลผลข้อมูลกลางและสารสนเทศได้จัดทำขึ้น โดยมีข้อมูลเกี่ยวกับการจำหน่ายน้ำตาลทราย เพื่อบริโภคภายในประเทศ

ข้อมูลต่าง ๆ เหล่านี้ได้รวบรวมสรุปจากรายงานปริมาณการจำหน่ายน้ำตาลทรายประจำสัปดาห์ รายงานปริมาณการซื้อขายของโรงงานอุตสาหกรรมที่ใช้น้ำตาลทรายเป็นวัตถุดิบ รายเดือน โดยได้จัดแบ่งออกเป็น 2 ส่วน คือ ส่วนที่ 1 ไตรมาสที่ 3 ส่วนที่ 2 จะเป็น ภาคผนวก สรุปตารางสถิติ

ฝ่ายประมวลผลข้อมูลกลางและสารสนเทศ สำนักบริหารอ้อยและน้ำตาลทราย จึงหวังเป็นอย่างยิ่งว่า หนังสือการจำหน่ายภายในประเทศ จะเป็นประโยชน์ต่ออุตสาหกรรมอ้อยและน้ำตาลทรายและผู้ที่เกี่ยวข้องได้พอสมควร ทางฝ่ายฯ จึงมีความยินดีที่จะรับฟังข้อคิดเห็นและคำแนะนำ เพื่อปรับปรุงหนังสือในเล่มต่อไปให้ดียิ่งขึ้น และขอขอบคุณผู้ที่มีส่วนร่วมในการจัดทำหนังสือครั้งนี้ให้สำเร็จลุล่วงไปด้วยดี

กลุ่มงานประมวลผลและข้อมูลสถิติกลาง  
ฝ่ายประมวลผลข้อมูลกลางและสารสนเทศ  
สำนักบริหารอ้อยและน้ำตาลทราย  
สำนักงานคณะกรรมการอ้อยและน้ำตาลทราย

## สารบัญ

	หน้า
สารบัญภาพ	2
สารบัญตาราง	3
ตารางภาคผนวก	4
ปริมาณการจำหน่ายน้ำตาลทรายภายในประเทศ ไตรมาสที่ 3 ปี 2567	2 - 12
- ปริมาณการจำหน่ายน้ำตาลทรายภายในประเทศ	2
- ลักษณะการจำหน่ายน้ำตาลทรายภายในประเทศ	6
- การจำหน่ายให้กับผู้บริโภครโดยตรง	
- การจำหน่ายให้กับผู้บริโภครโดยอ้อม	

## สารบัญภาพ

### หน้า

ภาพที่ 1	กราฟแสดงเปรียบเทียบปริมาณในการจำหน่าย ระหว่างปี 2566 กับปี 2567 รายเดือน	3
ภาพที่ 2	กราฟแสดงสัดส่วนในการจำหน่ายน้ำตาลทราย ในไตรมาสที่ 3 ปี 2567 แยกตามเครือข่าย	5
ภาพที่ 3	กราฟแสดงลักษณะการจำหน่ายน้ำตาลทรายภายในประเทศ ในไตรมาสที่ 3 ปี 2567 แยกตามประเภทผู้ซื้อ	7
ภาพที่ 4	กราฟเปรียบเทียบปริมาณการจำหน่ายให้กับผู้บริโภครายย่อย ระหว่างปี 2566 กับปี 2567 รายเดือน	8
ภาพที่ 5	กราฟแสดงเปรียบเทียบปริมาณการจำหน่ายให้กับอุตสาหกรรม ระหว่างปี 2566 กับปี 2567	11
ภาพที่ 6	กราฟแสดงสัดส่วนจำหน่ายน้ำตาลทรายให้กับผู้บริโภครายย่อย ในไตรมาสที่ 3 (แยกตามประเภทอุตสาหกรรม)	12

### สารบัญตาราง

	หน้า
ตารางที่ 1 ปริมาณการจำหน่ายน้ำตาลทรายขาวธรรมดาและขาวบริสุทธิ์ ในไตรมาสที่ 3	2
ตารางที่ 2 เปรียบเทียบปริมาณในการจำหน่ายน้ำตาลทราย ระหว่างปี 2566 กับปี 2567 (รายเดือน)	3
ตารางที่ 3 ปริมาณการจำหน่ายน้ำตาลทรายขาวธรรมดาและขาวบริสุทธิ์ ในไตรมาสที่ 3 แยกตามเครือข่าย	4
ตารางที่ 4 ปริมาณในการจำหน่ายน้ำตาลทรายขาวธรรมดาและขาวบริสุทธิ์ให้กับผู้บริโภคโดยตรง ไตรมาสที่ 3	6
ตารางที่ 5 เปรียบเทียบปริมาณการจำหน่ายให้กับผู้บริโภคโดยตรง ระหว่างปี 2566 กับปี 2567 (รายเดือน)	8
ตารางที่ 6 จำนวนรายที่ซื้อเพื่ออุตสาหกรรม และปริมาณการจำหน่ายขาวธรรมดา ขาวบริสุทธิ์ให้กับผู้บริโภคโดยอ้อม ในไตรมาสที่ 3	9
ตารางที่ 7 ปริมาณการจำหน่ายให้กับผู้บริโภคโดยอ้อม ไตรมาสที่ 3 แยกตามประเภทอุตสาหกรรม รายเดือน	10
ตารางที่ 8 เปรียบเทียบปริมาณการจำหน่ายน้ำตาลทรายให้กับผู้บริโภคโดยอ้อม ไตรมาสที่ 3 ระหว่างปี 2566 กับปี 2567 รายเดือน	11

## ภาคผนวก

	หน้า
ตารางผนวกที่ 1 ปริมาณการจำหน่ายน้ำตาลทรายขาวธรรมดาและขาวบริสุทธิ์ ภายในประเทศ ตั้งแต่ ปี 2558 - 2567	14
ตารางผนวกที่ 2 ปริมาณการจำหน่ายน้ำตาลทรายขาวธรรมดาและขาวบริสุทธิ์ ให้กับผู้บริโภครโดยตรง ตั้งแต่ ปี 2558 - 2567	15
ตารางผนวกที่ 3 ปริมาณการจำหน่ายน้ำตาลทรายขาวธรรมดาและทรายขาวบริสุทธิ์ ให้กับผู้บริโภครโดยอ้อม ตั้งแต่ ปี 2558 - 2567	16
ตารางผนวกที่ 4 ปริมาณการจำหน่ายน้ำตาลทรายให้กับผู้บริโภครโดยตรง และผู้บริโภครโดยอ้อม ตั้งแต่ปี 2553 - 2567	17
ตารางผนวกที่ 5 ปริมาณการจำหน่ายน้ำตาลทรายให้กับผู้บริโภครภายในประเทศ ขาวธรรมดาและขาวบริสุทธิ์ ตั้งแต่ ปี 2553-2567	18
ตารางผนวกที่ 6 ปริมาณการจำหน่ายน้ำตาลทรายให้กับผู้บริโภครโดยอ้อม แยกตามประเภทอุตสาหกรรม ตั้งแต่ ปี 2553 - 2567	19
ตารางผนวกที่ 7 ปริมาณการจำหน่ายน้ำตาลทรายให้กับผู้บริโภครโดยอ้อม แยกตามประเภทอุตสาหกรรม ปี 2567 รายเดือน	20
ตารางผนวกที่ 8 ปริมาณการจำหน่ายน้ำตาลทรายขาวธรรมดาและบริสุทธิ์ เพื่อผู้บริโภครภายในประเทศ ปี 2563-2567 (รายเดือน)	21
ตารางผนวกที่ 9 ปริมาณการจำหน่ายน้ำตาลทรายเพื่อผู้บริโภครภายในประเทศ (โคเวตา ก.) ตั้งแต่ ม.ค. - ก.ย. 2567 แยกตามเครือบริษัท	22-30
ตารางผนวกที่ 10 รวมปริมาณและรายได้จากการจำหน่ายน้ำตาลทรายภายในประเทศ รวมทุกปี (ม.ค. - ก.ย. 2567)	31-32
ตารางผนวกที่ 11 ปริมาณและรายได้จากการจำหน่ายน้ำตาลทรายขาวภายในประเทศ แยกตามชนิดน้ำตาล ม.ค. -ก.ย. 2567	33
ตารางผนวกที่ 12 ปริมาณการจำหน่ายน้ำตาลทรายให้กับผู้บริโภครโดยตรงและผู้บริโภครโดยอ้อม รายเดือน ปี 2567	34
ตารางผนวกที่ 13 ปริมาณการจำหน่ายน้ำตาลทรายขาวภายในประเทศ รายเดือน เปรียบเทียบระหว่างปี 2566 กับปี 2567	35
ตารางผนวกที่ 14 เปรียบเทียบปริมาณการจำหน่ายโดยตรงและโดยอ้อม ระหว่างปี 2566 กับปี 2567	36

ปริมาณการจำหน่ายน้ำตาลทรายภายในประเทศ

ไตรมาสที่ 3 ปี 2567

ปริมาณน้ำตาลทรายที่จำหน่ายได้ในไตรมาสที่ 3 ปี 2567 จำนวน 6,328,689.773 กระสอบ

## ปริมาณการจำหน่ายน้ำตาลทรายภายในประเทศ

ปริมาณการจำหน่ายน้ำตาลทรายขาวธรรมดาและขาวบริสุทธิ์ภายในประเทศช่วงไตรมาสที่ 3 มีจำนวนทั้งสิ้น 6,328,689.773 กระสอบ โดยแยกเป็นน้ำตาลทรายขาวธรรมดาจำนวน 4,300,867.324 กระสอบ คิดเป็นสัดส่วนในการจำหน่ายร้อยละ 67.96 และน้ำตาลทรายขาวบริสุทธิ์ จำนวน 2,027,822.449 กระสอบ คิดเป็นสัดส่วนในการจำหน่ายร้อยละ 32.04

### ตารางที่ 1 ปริมาณการจำหน่ายน้ำตาลทรายขาวธรรมดาและขาวบริสุทธิ์ในไตรมาสที่ 3

หน่วย : กระสอบ (100 กก.)

เดือน	ธรรมดา	บริสุทธิ์	รวม	สัดส่วน	
กรกฎาคม	1,361,253.791	656,671.385	2,017,925.176	67.46	: 32.54
สิงหาคม	1,429,316.702	658,934.673	2,088,251.375	68.45	: 31.55
กันยายน	1,510,296.831	712,216.391	2,222,513.222	67.95	: 32.05
รวมทั้งสิ้น	4,300,867.324	2,027,822.449	6,328,689.773	67.96	: 32.04

ปริมาณการจำหน่ายน้ำตาลทรายได้เพิ่มขึ้นจากช่วงไตรมาสที่ 2 ปี 2567 จำนวน 139,688.537 กระสอบ คิดเป็นร้อยละ 2.26 ซึ่งเป็นการเพิ่มขึ้นจากการจำหน่ายน้ำตาลขาวธรรมดาจำนวน 169,463.990 กระสอบ คิดเป็นร้อยละ 4.10 และปริมาณการจำหน่ายน้ำตาลขาวบริสุทธิ์ลดลง จำนวน 29,775.453 กระสอบ คิดเป็นร้อยละ 1.45 (ปริมาณการจำหน่ายน้ำตาลทรายไตรมาสที่ 2 ของปี 2567 มีจำนวนทั้งสิ้น 6,189,001.236 กระสอบ โดยแยกเป็นน้ำตาลขาวธรรมดาจำนวน 4,131,403.334 กระสอบ และขาวบริสุทธิ์ จำนวน 2,057,597.902 กระสอบ)

เปรียบเทียบกับปริมาณการจำหน่ายในระยะเวลาเดียวกันกับปี 2566 แล้วมีปริมาณการจำหน่ายลดลงจำนวน 599,798.274 กระสอบ คิดเป็นร้อยละ 8.66 ซึ่งเป็นการลดลงจากการจำหน่ายน้ำตาลขาวธรรมดา จำนวน 649,824.922 กระสอบ คิดเป็นร้อยละ 13.13 และการจำหน่ายน้ำตาลขาวบริสุทธิ์มีปริมาณการจำหน่ายเพิ่มขึ้น จำนวน 50,026.648 กระสอบ คิดเป็นร้อยละ 2.53 (ปริมาณการจำหน่ายน้ำตาลไตรมาสที่ 3 ของปี 2566 มีจำนวนทั้งสิ้น 6,928,488.047 กระสอบ โดยแยกเป็นน้ำตาลขาวธรรมดา จำนวน 4,950,692.246 กระสอบ และน้ำตาลขาวบริสุทธิ์ จำนวน 1,977,795.801 กระสอบ)

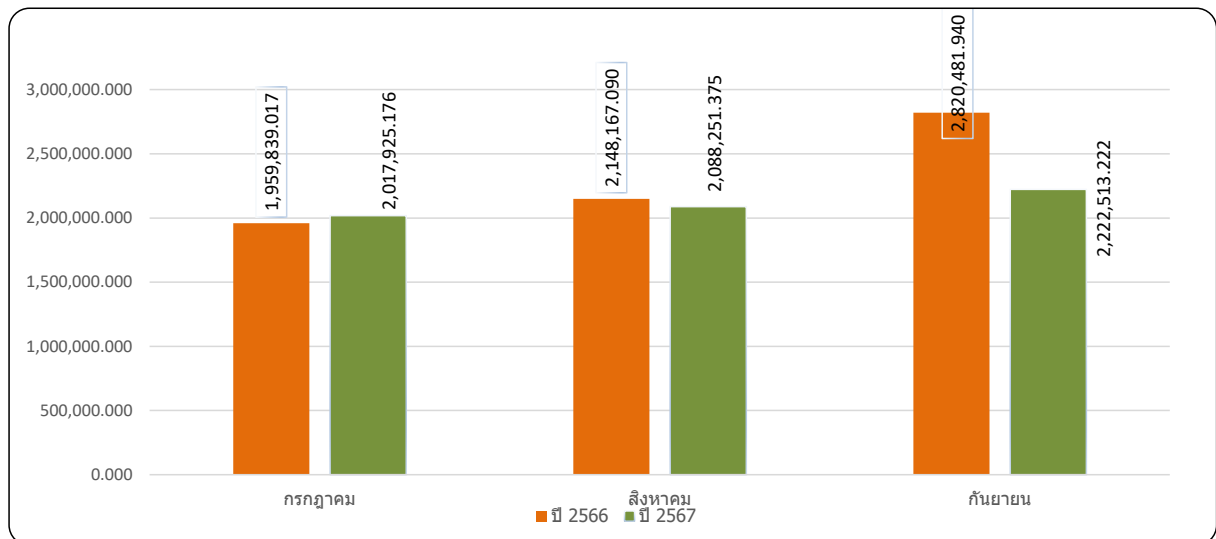


ตารางที่ 2 เปรียบเทียบปริมาณในการจำหน่ายน้ำตาลทรายระหว่างปี 2566 กับปี 2567  
รายเดือน

หน่วย: กระสอบ (100 กก.)

เดือน	ปี 2566	ปี 2567	เพิ่ม,ลด จำนวน	เพิ่ม,ลด,(%)
กรกฎาคม	1,959,839.017	2,017,925.176	58,086.159	2.96
สิงหาคม	2,148,167.090	2,088,251.375	-59,915.715	-2.79
กันยายน	2,820,481.940	2,222,513.222	-597,968.718	-21.20
รวมทั้งสิ้น	6,928,488.047	6,328,689.773	-599,798.274	-8.66

กราฟแสดงเปรียบเทียบปริมาณในการจำหน่ายระหว่างปี 2566 กับปี 2567  
รายเดือน

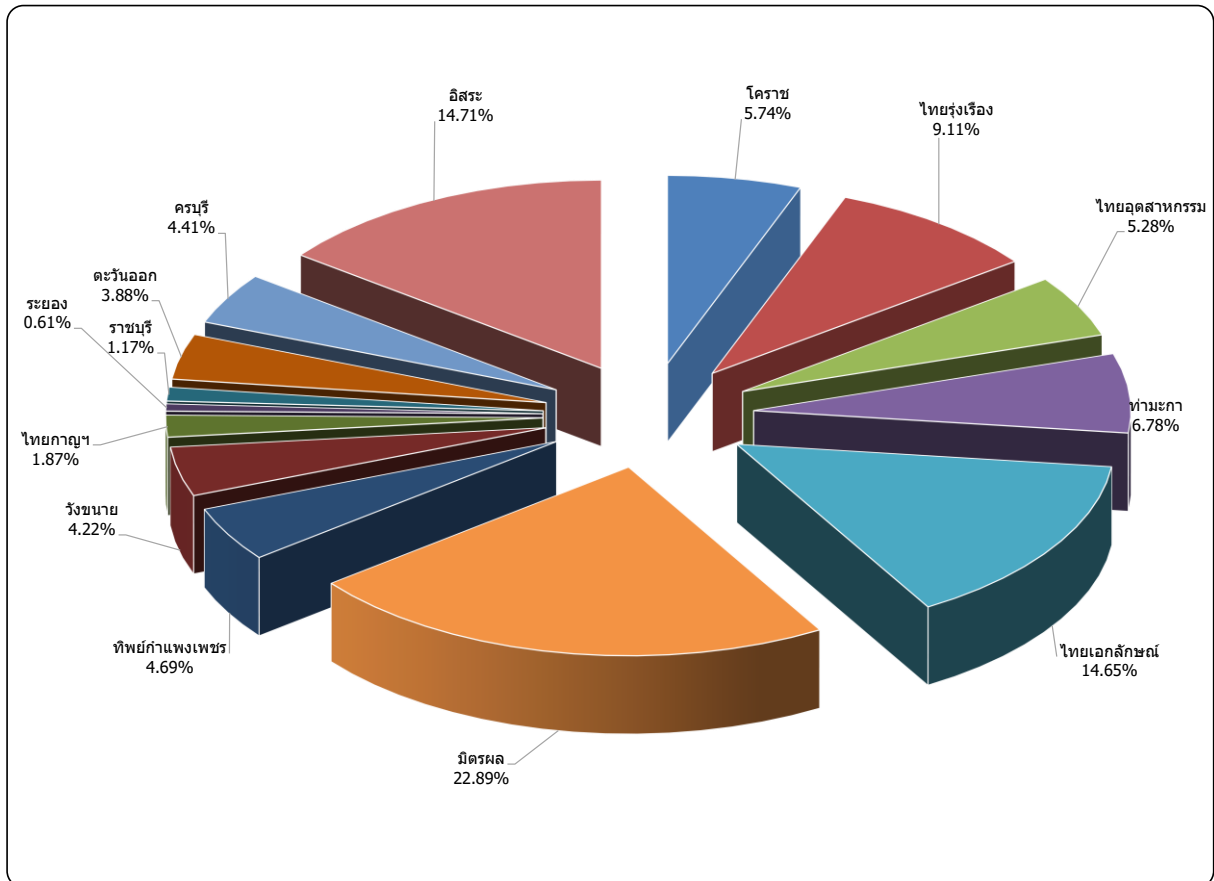


**ตารางที่ 3 ปริมาณการจำหน่ายน้ำตาลทรายขาวธรรมดาและขาวบริสุทธิ์ในไตรมาสที่ 3  
แยกตามเครือบริษัท**

หน่วย : กระสอบ (100 กก.)

บริษัทในเครือ	กรกฎาคม		สิงหาคม		กันยายน	
	ธรรมดา	บริสุทธิ์	ธรรมดา	บริสุทธิ์	ธรรมดา	บริสุทธิ์
โคราช	112,924.009	17,746.715	103,446.937	19,554.042	84,492.941	25,032.661
ไทยรุ่งเรือง	80,387.887	97,484.254	94,182.443	84,852.675	123,186.054	96,153.371
ไทยอุตสาหกรรม	74,033.471	46,392.241	66,447.693	37,579.131	70,804.327	38,862.388
ท่ามะกา	135,597.311	14,000.750	122,410.350	13,759.000	132,673.716	10,656.750
ไทยเอกลักษณ์	163,827.379	96,529.358	133,055.351	196,183.720	173,150.285	164,520.539
มิตรผล	231,106.464	217,784.317	300,736.737	163,919.856	302,777.704	232,052.342
ทิพย์กำแพงเพชร	75,023.116	33,818.500	64,724.778	34,841.000	57,482.631	31,220.250
วังขนาย	76,176.979	0.000	102,720.331	41.000	88,057.852	95.250
ไทยกาญจา	42,150.000	0.000	36,903.500	0.000	39,067.500	10.000
ระยอง	10,031.555	0.000	12,843.270	0.000	15,437.255	0.000
ราชบุรี	17,294.329	2,760.000	13,951.697	1,540.000	36,459.962	1,920.000
ตะวันออก	71,060.006	10,516.500	80,481.923	6,914.500	69,013.000	7,656.500
ครบุรี	45,704.773	34,855.000	48,254.650	42,785.500	63,949.978	43,546.250
อีสาน	225,936.513	84,783.750	249,157.044	56,964.250	253,743.629	60,490.090
<b>รวมทั้งสิ้น</b>	<b>1,361,253.792</b>	<b>656,671.385</b>	<b>1,429,316.704</b>	<b>658,934.674</b>	<b>1,510,296.834</b>	<b>712,216.391</b>

กราฟแสดงสัดส่วนในการจำหน่ายน้ำตาลทราย ในไตรมาสที่ 3 ปี 2567  
แยกตามเครือข่าย



## ลักษณะการจำหน่ายน้ำตาลทรายภายในประเทศ

ก การจำหน่ายน้ำตาลทรายภายในประเทศผ่านฝ่ายบริหารการจำหน่ายสำนักบริหารอ้อยและน้ำตาลทราย สำนักงานคณะกรรมการอ้อยและน้ำตาลทราย แบ่งออกเป็น 2 ลักษณะ ดังนี้

1. จำหน่ายให้กับผู้บริโภครโดยตรง ร้อยละ 60.71 ซึ่งเป็นการจำหน่ายผ่านพ่อค้าคนกลาง (ยี่ปั้ว)
2. จำหน่ายให้กับผู้บริโภครโดยอ้อม (อุตสาหกรรม) ร้อยละ 39.29 เป็นการจำหน่ายให้กับอุตสาหกรรมที่ซื้อน้ำตาลเป็นวัตถุดิบ ในการผลิตสินค้าเพื่อจำหน่ายภายในประเทศ และผลิตสินค้าเพื่อการส่งออก เมื่อสิ้นสุด ไตรมาสที่ 3 มีอุตสาหกรรมที่ได้ขึ้นทะเบียนมาแล้วติดต่อซื้อจำนวน 458 ราย

ประเภทอุตสาหกรรม	จำนวน/ราย
เครื่องดื่ม	79
ขนมปัง (รวมสุราและเบียร์)	37
อาหาร (รวมอาหารและกระป๋องและน้ำปลา)	274
ผลิตภัณฑ์นม	23
ลูกกวาด	13
ยาและอื่น ๆ	32
รวมทั้งสิ้น	458

### ตารางที่ 4 ปริมาณในการจำหน่ายน้ำตาลทรายขาวธรรมดาและขาวบริสุทธิ์ ให้กับผู้บริโภครโดยตรง ไตรมาสที่ 3

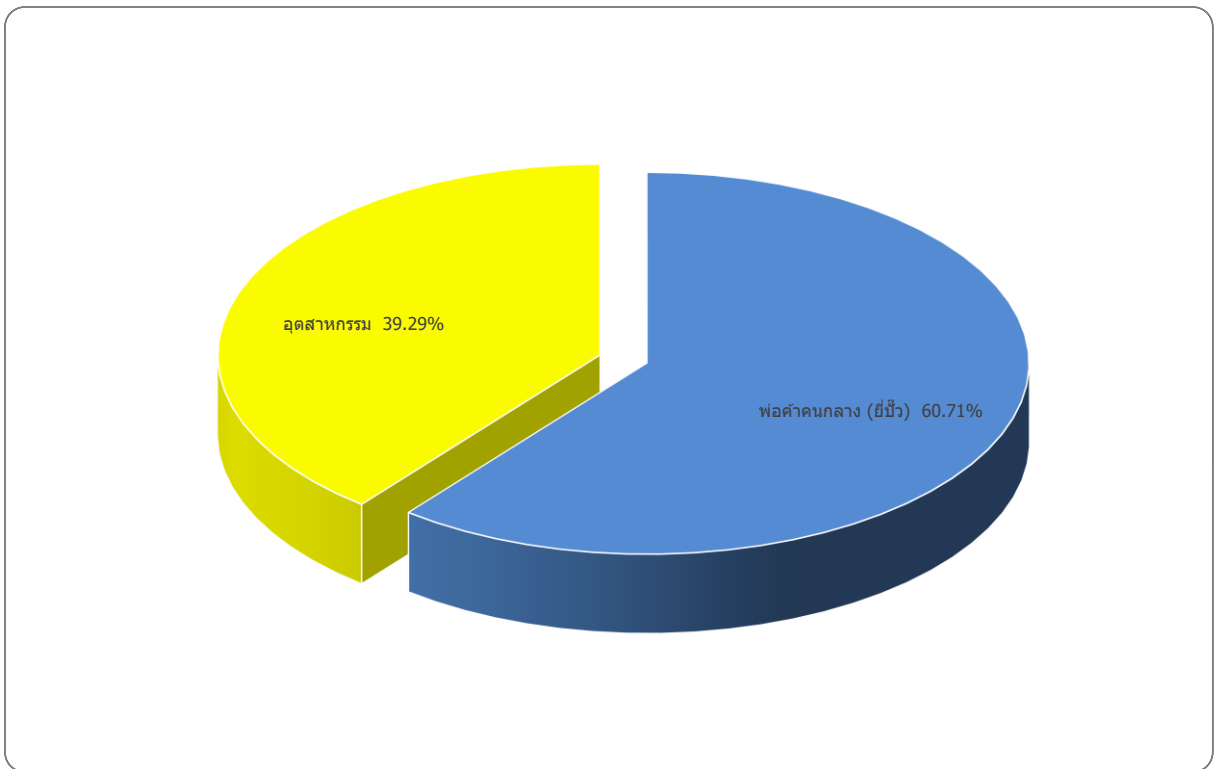
หน่วย: กระสอบ (100 กก.)

เดือน	พ่อค้าคนกลาง (ยี่ปั้ว)		รวม	
	ธรรมดา	บริสุทธิ์	ธรรมดา	บริสุทธิ์
กรกฎาคม	808,319.935	415,046.317	808,319.935	415,046.317
สิงหาคม	847,300.639	408,176.091	847,300.639	408,176.091
กันยายน	908,909.388	454,188.684	908,909.388	454,188.684
รวมทั้งสิ้น	2,564,529.962	1,277,411.092	2,564,529.962	1,277,411.092

ป/ ปริมาณการจำหน่ายน้ำตาลทรายให้กับผู้บริโภครโดยตรง ในไตรมาสที่ 3 มีจำนวนทั้งสิ้น 3,841,941.054 กระสอบ ซึ่งเพิ่มขึ้นจากไตรมาสที่ 2 ปี 2567 จำนวน 200,884.538 กระสอบ (ปริมาณจำหน่ายในไตรมาสที่ 2 ปี 2567 มีจำนวน 3,641,056.516 กระสอบ) คิดเป็นร้อยละ 5.52

เ/ เมื่อเปรียบเทียบกับปริมาณจำหน่ายในช่วงระยะเวลาเดียวกันกับปี 2566 แล้วมีปริมาณในการจำหน่ายน้ำตาลทรายได้ลดลง จำนวน 406,662.204 กระสอบ (ปริมาณจำหน่ายในไตรมาสที่ 3 ปี 2566 มีจำนวน 4,248,603.258 กระสอบ ) คิดเป็นร้อยละ 9.57

กราฟแสดงลักษณะการจำหน่ายน้ำตาลทรายภายในประเทศในไตรมาสที่ 3 ปี 2567  
แยกตามประเภทผู้ซื้อ



ตารางที่ 5 เปรียบเทียบปริมาณการจำหน่ายให้กับผู้บริโภคโดยตรง ระหว่างปี 2566 กับปี 2567

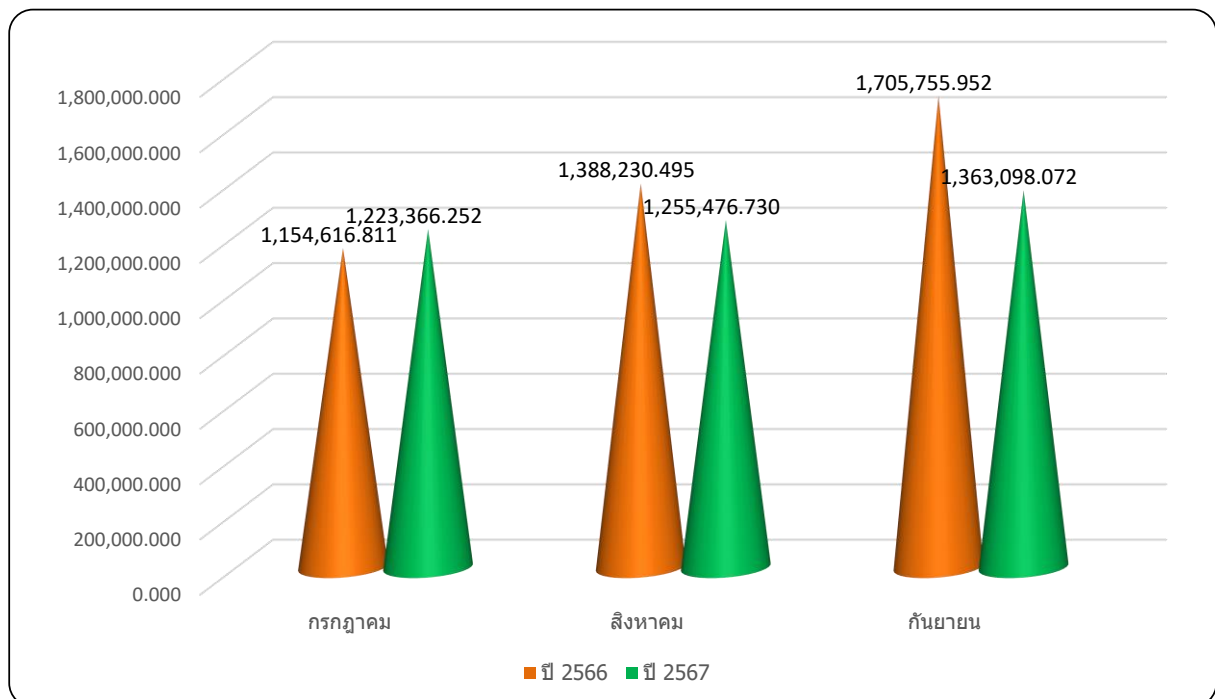
รายเดือน

หน่วย : กระสอบ (100 กก.)

เดือน	การจำหน่ายให้กับผู้บริโภคโดยตรง		
	ปี 2566	ปี 2567	เพิ่ม,ลด (%)
กรกฎาคม	1,154,616.811	1,223,366.252	5.95
สิงหาคม	1,388,230.495	1,255,476.730	-9.56
กันยายน	1,705,755.952	1,363,098.072	-20.09
รวมทั้งสิ้น	4,248,603.258	3,841,941.054	-9.57

กราฟเปรียบเทียบปริมาณการจำหน่ายให้กับผู้บริโภคโดยตรงระหว่างปี 2566 กับปี 2567

รายเดือน



ตารางที่ 6 จำนวนรายที่ซื้อเพื่ออุตสาหกรรมและปริมาณการจำหน่ายชาวธรรมดา  
ชาวบริสุทธ์ให้กับผู้บริโภครโดยอ้อม ในไตรมาสที่ 3

หน่วย : กระสอบ (100 กก.)

ประเภทอุตสาหกรรม	ปริมาณการจำหน่าย			สัดส่วน
	ธรรมดา	บริสุทธ์	รวม	
เครื่องดื่ม	507,936.062	420,086.510	928,022.572	37.32
ขนมปัง (รวมสุราและเบียร์)	127,746.780	48,501.516	176,248.296	7.09
อาหาร (รวมอาหารกระป๋องและน้ำปลา)	559,041.754	207,373.620	766,415.374	30.82
ผลิตภัณฑ์นม	435,887.289	43,197.619	479,084.908	19.27
ลูกกวาด	39,319.500	955.758	40,275.258	1.62
ยาและอื่น ๆ	66,405.978	30,296.334	96,702.312	3.89
<b>รวมทั้งสิ้น</b>	<b>1,736,337.363</b>	<b>750,411.357</b>	<b>2,486,748.720</b>	<b>100.00</b>

จ ี นวนผู้ซื้อน้ำตาลทรายเพื่อผลิตสินค้าอุตสาหกรรมที่ขึ้นทะเบียนไว้ และได้มาติดต่อซื้อน้ำตาลทรายเพื่ออุตสาหกรรมส่งออกและจำหน่ายภายในประเทศจำนวน 458 ราย เพิ่มขึ้นจากไตรมาสที่ 2 ของปี 2567 จำนวน 8 ราย คิดเป็นร้อยละ 1.78 (จำนวนผู้ซื้อน้ำตาลเพื่ออุตสาหกรรมในไตรมาสที่ 2 ของปี 2567 จำนวน 450 ราย)

เ มีอเปรียบเทียบจำนวนผู้ซื้อน้ำตาลเพื่ออุตสาหกรรมในช่วงระยะเวลาเดียวกันกับปี 2566 แล้วมีจำนวนผู้ซื้อลดลงจำนวน 29 ราย คิดเป็นร้อยละ 5.95 (จำนวนผู้ซื้อน้ำตาลเพื่ออุตสาหกรรมในไตรมาสที่ 3 ของปี 2566 จำนวน 487 ราย)

ป ระเภทอุตสาหกรรมที่มีปริมาณการซื้อมากเป็นอันดับ 1 ตลอดไตรมาสที่ 3 ได้แก่ อุตสาหกรรมเครื่องดื่ม คิดเป็นร้อยละ 37.32 รองลงมาได้แก่ อุตสาหกรรมอาหาร (รวมอาหารกระป๋องและน้ำปลา) คิดเป็นร้อยละ 30.82 และผลิตภัณฑ์นม คิดเป็นร้อยละ 19.27 ตามลำดับส่วนอุตสาหกรรมที่มีปริมาณการซื้อน้อยที่สุดได้แก่ ลูกกวาด คิดเป็นร้อยละ 1.62

ตารางที่ 7 ปริมาณการจำหน่ายน้ำตาลทรายให้กับผู้บริโภครายไตรมาสที่ 3  
(แยกตามประเภทอุตสาหกรรม) รายเดือน

หน่วย : กระสอบ (100 กก.)

ประเภทอุตสาหกรรม	กรกฎาคม		สิงหาคม		กันยายน	
	ธรรมดา	บริสุทธิ์	ธรรมดา	บริสุทธิ์	ธรรมดา	บริสุทธิ์
เครื่องดื่ม	165,714.826	130,044.564	167,088.331	138,042.733	175,132.905	151,999.213
ขนมปัง (รวมสุราและเบียร์)	42,314.169	15,573.602	47,704.033	16,105.542	37,728.578	16,822.372
อาหาร (รวมอาหารกระป๋องและน้ำปลา)	170,331.977	69,275.057	190,914.186	73,333.262	197,795.591	64,765.301
ผลิตภัณฑ์นม	138,360.602	15,991.046	140,102.237	13,313.298	157,424.450	13,893.275
ลูกกวาด	12,230.000	118.586	11,829.000	477.172	15,260.500	360.000
ยาและอื่น ๆ	23,982.282	10,622.213	24,378.276	9,486.575	18,045.420	10,187.546
<b>รวมทั้งสิ้น</b>	<b>552,933.856</b>	<b>241,625.068</b>	<b>582,016.063</b>	<b>250,758.582</b>	<b>601,387.444</b>	<b>258,027.707</b>

ป ปริมาณในการจำหน่ายน้ำตาลทรายได้ลดลงจากช่วงไตรมาสที่ 2 ของปี 2567 จำนวน 61,196.000 กระสอบ ซึ่งเป็นการเพิ่มขึ้นจากการจำหน่ายน้ำตาลขาวธรรมดา จำนวน 30,973.369 กระสอบ และการจำหน่ายน้ำตาลขาวบริสุทธิ์ได้ลดลงจากช่วงไตรมาสที่ 2 จำนวน 92,169.369 กระสอบ คิดเป็นร้อยละ 1.82 และ 10.94 ตามลำดับ (ปริมาณการจำหน่ายน้ำตาลในช่วงไตรมาสที่ 2 ของปี 2567 มีจำนวนทั้งสิ้น 2,547,944.720 กระสอบ แยกเป็นการจำหน่ายน้ำตาลขาวธรรมดา จำนวน 1,705,363.994 กระสอบ และน้ำตาลขาวบริสุทธิ์ จำนวน 842,580.726 กระสอบ)

เ เมื่อเปรียบเทียบกับปริมาณการจำหน่ายในระยะเวลาเดียวกันกับปี 2566 แล้วปริมาณการจำหน่ายน้ำตาลได้ลดลงจำนวน 193,136.069 กระสอบ ซึ่งเป็นการลดลงจากการจำหน่ายน้ำตาลขาวธรรมดา จำนวน 84,111.226 กระสอบ และการจำหน่ายน้ำตาลขาวบริสุทธิ์ลดลงจำนวน 109,024.843 กระสอบ คิดเป็นร้อยละ 4.62 และ 12.69 ตามลำดับ (ปริมาณการจำหน่ายน้ำตาลทรายในช่วงไตรมาสที่ 3 ของปี 2566 มีจำนวนทั้งสิ้น 2,679,884.789 กระสอบ แยกเป็นการจำหน่ายน้ำตาลขาวธรรมดา จำนวน 1,820,448.589 กระสอบ และน้ำตาลขาวบริสุทธิ์ จำนวน 859,436.200 กระสอบ)

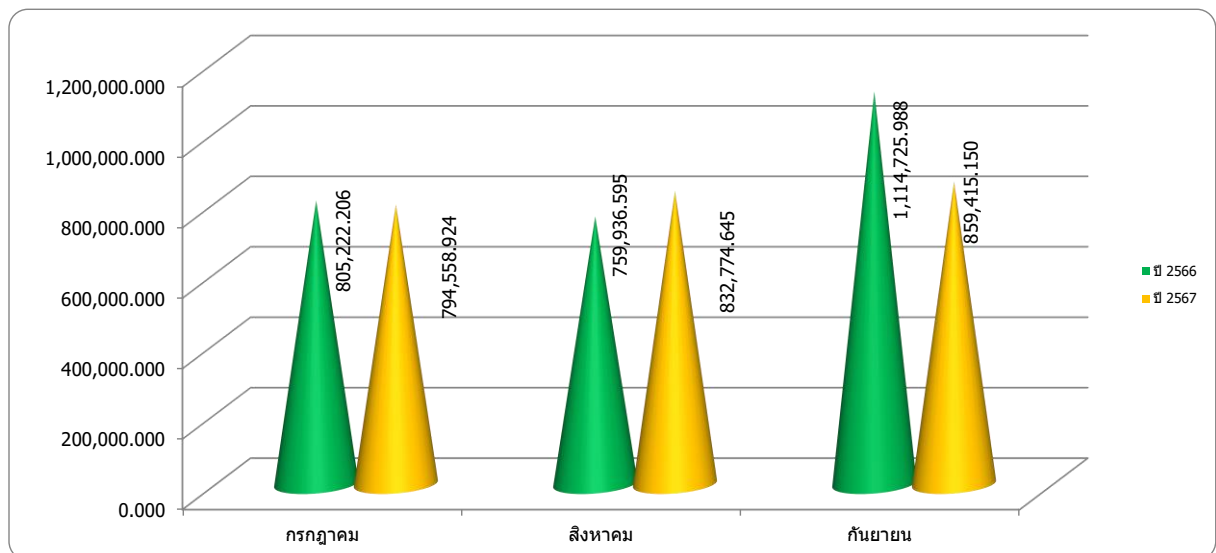


ตารางที่ 8 เปรียบเทียบปริมาณการจำหน่ายน้ำตาลทรายให้กับผู้บริโภคราย 3  
ระหว่างปี 2566 กับปี 2567

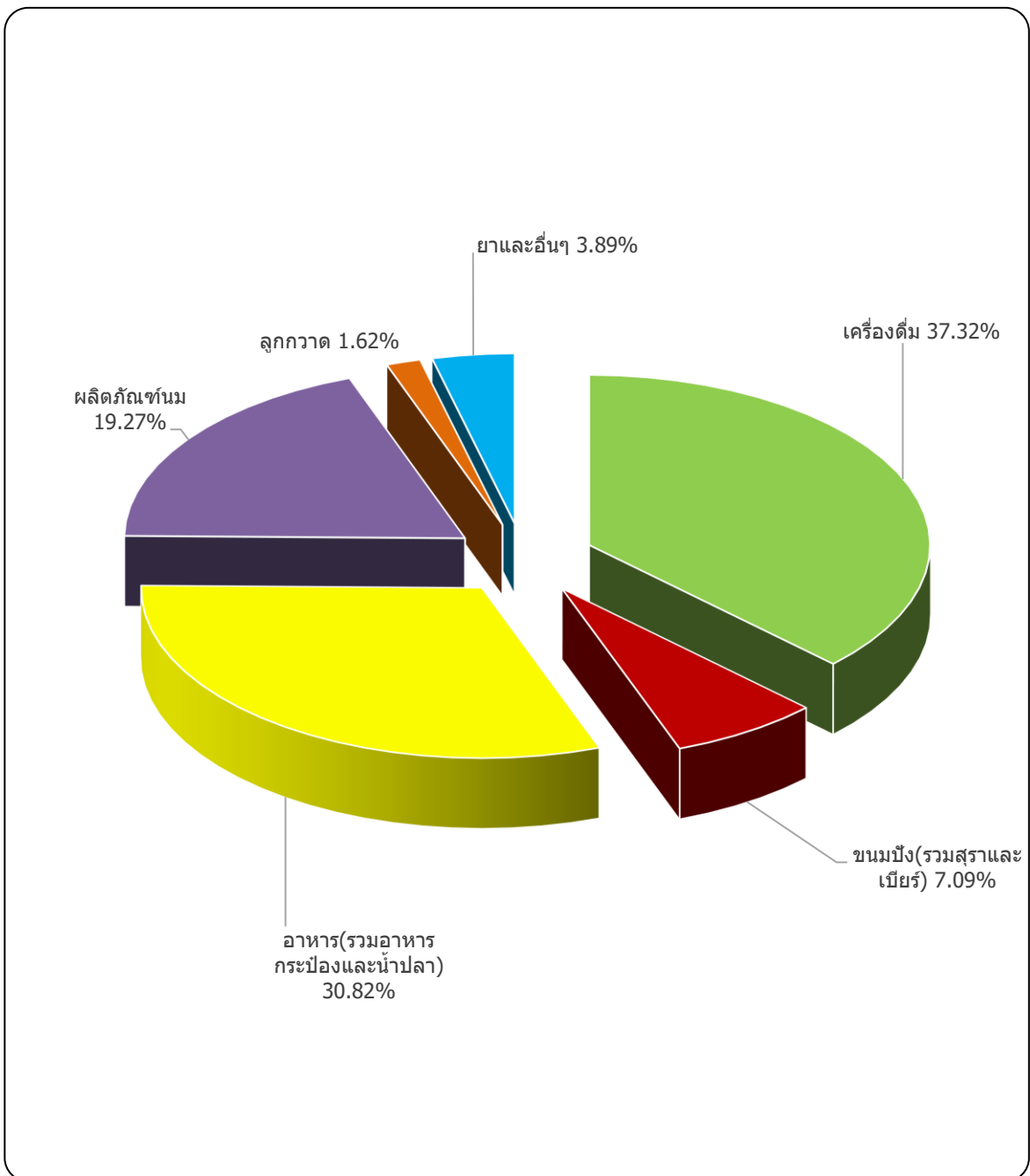
หน่วย : กระสอบ (100 กก.)

เดือน	จำหน่ายให้กับผู้บริโภคราย 3		เพิ่ม, ลด (%)
	ปี 2566	ปี 2567	
กรกฎาคม	805,222.206	794,558.924	-1.32
สิงหาคม	759,936.595	832,774.645	9.58
กันยายน	1,114,725.988	859,415.150	-22.90
รวมทั้งสิ้น	2,679,884.789	2,486,748.719	-7.21

กราฟแสดงเปรียบเทียบปริมาณการจำหน่ายให้กับอุตสาหกรรม ระหว่างปี 2566 กับปี 2567



กราฟแสดงสัดส่วนจำหน่ายน้ำตาลทรายให้กับผู้บริโภครายย่อย โดยอ้อม ในไตรมาสที่ 3  
แยกตามประเภทอุตสาหกรรม



ภาคผนวก



ตารางผนวกที่ 1 ปริมาณการจำหน่ายน้ำตาลทรายขาวธรรมดาและขาวบริสุทธิ์ ภายในประเทศ ตั้งแต่ปี 2558-2567

เดือน	หน่วย : กระสอบ (100 กก.)										
	ปี 2558	ปี 2559	ปี 2560	ปี 2561	ปี 2562	ปี 2563	ปี 2564	ปี 2565	ปี 2566	ปี 2567	
มกราคม	1,893,646.172	2,074,166.636	2,227,131.577	2,145,409.175	2,458,946.441	2,162,624.864	1,870,159.362	1,989,482.549	2,370,330.899	2,224,324.901	
กุมภาพันธ์	1,803,368.647	2,082,995.400	2,123,537.794	2,116,785.135	2,032,887.247	2,059,608.717	1,875,264.922	1,839,409.651	1,753,687.219	2,036,840.055	
มีนาคม	2,309,163.147	2,363,743.197	2,598,700.631	2,232,413.926	2,245,531.794	2,028,623.656	2,265,140.124	2,092,895.112	2,261,521.750	2,322,686.573	
เมษายน	2,180,057.942	2,245,309.756	1,958,309.825	2,075,103.653	1,984,756.753	1,656,962.602	1,965,690.735	2,007,137.787	2,097,576.012	2,060,005.235	
พฤษภาคม	1,973,419.562	2,374,737.797	2,294,090.370	2,027,957.458	2,344,552.579	1,692,649.374	1,724,085.612	2,002,701.032	2,489,970.076	2,209,189.790	
มิถุนายน	2,073,716.382	2,091,794.345	2,143,597.432	1,980,863.061	1,839,061.635	1,846,393.851	1,876,653.279	2,092,549.830	2,161,301.726	1,919,806.211	
กรกฎาคม	1,972,904.136	2,013,033.449	2,070,731.618	1,909,373.378	2,152,323.598	1,964,989.113	1,768,631.853	2,121,241.561	1,959,839.017	2,017,925.176	
สิงหาคม	1,988,511.952	2,242,583.286	2,103,417.303	2,193,708.693	2,161,802.983	1,880,122.435	1,628,733.603	2,111,286.071	2,148,167.090	2,088,251.375	
กันยายน	2,091,612.195	2,148,381.100	2,158,659.793	1,927,003.020	2,304,142.669	2,589,314.248	1,846,910.964	2,218,905.008	2,820,481.940	2,222,513.222	
<b>รวมทั้งสิ้น</b>	<b>18,286,400.135</b>	<b>19,636,744.966</b>	<b>19,678,176.343</b>	<b>18,608,617.499</b>	<b>19,524,005.699</b>	<b>17,881,288.860</b>	<b>16,821,270.454</b>	<b>18,475,608.600</b>	<b>20,062,875.729</b>	<b>19,101,542.538</b>	

หมายเหตุ ปริมาณการจำหน่ายน้ำตาลทรายขาวธรรมดา และขาวบริสุทธิ์ให้กับผู้บริโภครายภายในประเทศ ตั้งแต่ปี 2558-2567 รวมไตรมาสที่ 1,2,3 (ม.ค.-ก.ย.)

ตารางหมวดที่ 2 ปริมาณการจำหน่ายน้ำตาลทรายขาวธรรมดาและขาวบริสุทธิ์ให้กับผู้บริโภคโดยตรง ตั้งแต่ปี 2558-2567

หน่วย : กระสอบ (100 กก.)

เดือน	ปี 2558	ปี 2559	ปี 2560	ปี 2561	ปี 2562	ปี 2563	ปี 2564	ปี 2565	ปี 2566	ปี 2567
มกราคม	1,061,418.163	1,105,893.493	1,152,162.472	1,212,010.118	1,389,009.671	1,231,087.008	1,129,225.717	1,098,904.892	1,432,623.406	1,408,184.323
กุมภาพันธ์	940,995.140	1,127,304.007	1,097,436.204	1,168,363.079	1,041,079.651	1,269,010.741	1,091,135.691	989,132.292	984,407.697	1,190,050.298
มีนาคม	1,203,369.770	1,221,265.739	1,225,617.950	1,150,902.831	1,252,007.782	1,135,604.353	1,296,438.165	1,118,883.692	1,306,561.710	1,326,141.807
เมษายน	1,115,537.999	1,173,550.313	989,846.788	1,132,066.182	1,126,088.969	909,663.476	1,091,319.882	1,125,707.979	1,284,914.528	1,222,023.568
พฤษภาคม	984,404.997	1,231,706.886	1,155,556.799	1,062,217.763	1,318,779.038	947,833.173	956,833.505	1,144,465.622	1,545,617.112	1,306,069.999
มิถุนายน	1,089,772.001	1,101,080.998	1,080,257.019	1,022,560.653	1,037,966.698	1,092,251.571	1,067,287.712	1,206,232.084	1,231,684.972	1,112,962.949
กรกฎาคม	992,553.574	1,092,585.483	1,070,969.300	1,088,553.919	1,340,442.520	1,181,810.569	1,009,364.247	1,253,912.902	1,154,616.811	1,223,366.252
สิงหาคม	1,137,977.980	1,277,864.946	1,073,089.601	1,251,521.404	1,312,864.594	1,170,514.490	924,798.175	1,244,215.035	1,388,230.495	1,255,476.730
กันยายน	1,127,969.113	1,120,806.663	1,070,868.598	1,123,484.371	1,423,715.212	1,636,807.491	1,123,394.590	1,367,613.006	1,705,755.952	1,363,098.072
<b>รวมทั้งสิ้น</b>	<b>9,653,998.737</b>	<b>10,452,058.528</b>	<b>9,915,804.731</b>	<b>10,211,680.320</b>	<b>11,241,954.135</b>	<b>10,574,582.872</b>	<b>9,689,797.684</b>	<b>10,549,067.504</b>	<b>12,034,412.683</b>	<b>11,407,373.998</b>

หมายเหตุ ปริมาณการจำหน่ายน้ำตาลทรายขาวธรรมดา และขาวบริสุทธิ์ให้กับผู้บริโภคโดยตรง ตั้งแต่ปี 2558-2567 รวมไตรมาสที่ 1, 2, 3 (ม.ค.-ก.ย.)

ตัวเลขมีการเปลี่ยนแปลงเนื่องจาก มีการยกเลิก กน.2

ตารางผนวกที่ 3 ปริมาณการจำหน่ายน้ำตาลทรายขาวธรรมดาและทรายขาวบริสุทธิ์ ให้กับผู้บริโภคโดยอ้อม ตั้งแต่ปี 2558 - 2567

หน่วย : กระสอบ (100 กก.)

เดือน	ปี 2558	ปี 2559	ปี 2560	ปี 2561	ปี 2562	ปี 2563	ปี 2564	ปี 2565	ปี 2566	ปี 2567
มกราคม	832,228.009	968,273.143	1,074,969.105	933,399.057	1,069,936.770	931,537.856	740,933.645	890,577.657	937,707.493	816,140.578
กุมภาพันธ์	862,373.507	955,691.393	1,026,101.590	948,422.056	991,807.596	790,597.976	784,129.231	850,277.359	769,279.522	846,789.757
มีนาคม	1,105,793.377	1,142,477.458	1,373,082.681	1,081,511.095	993,524.012	893,019.303	968,701.960	974,011.420	954,960.040	996,544.766
เมษายน	1,064,519.942	1,071,759.443	968,463.037	943,037.471	858,667.784	747,299.126	874,370.853	881,429.808	812,661.484	837,981.666
พฤษภาคม	989,014.566	1,143,030.911	1,138,533.571	965,739.695	1,025,773.541	744,816.201	767,252.106	858,235.410	944,352.964	903,119.792
มิถุนายน	983,944.382	990,713.347	1,063,340.413	958,302.408	801,094.937	754,142.280	809,365.567	886,317.746	929,616.754	806,843.262
กรกฎาคม	980,350.562	920,447.966	999,762.318	820,819.459	811,881.078	782,928.544	759,267.606	867,328.659	805,222.206	794,558.924
สิงหาคม	850,533.973	964,718.340	1,030,327.702	942,187.289	848,938.389	709,607.945	703,935.428	867,071.036	759,936.595	832,774.645
กันยายน	963,643.082	1,027,574.437	1,087,791.195	803,518.649	880,427.457	952,506.757	723,516.374	851,292.001	1,114,725.988	859,415.150
<b>รวมทั้งสิ้น</b>	<b>8,632,401.400</b>	<b>8,632,401.400</b>	<b>9,184,686.438</b>	<b>9,762,371.612</b>	<b>8,396,937.179</b>	<b>8,282,051.564</b>	<b>7,306,455.988</b>	<b>7,131,472.770</b>	<b>7,926,541.096</b>	<b>7,694,168.540</b>

หมายเหตุ ปริมาณการจำหน่ายน้ำตาลทรายขาวธรรมดา และขาวบริสุทธิ์ให้กับผู้บริโภคโดยอ้อม ตั้งแต่ปี 2558-2567 รวมไตรมาสที่ 1, 2, 3 (ม.ค.-ก.ย.)

ตัวเลขมีการเปลี่ยนแปลงเนื่องจาก มีการยกเลิก กน.2

ตารางผนวกที่ 4 ปริมาณการจำหน่ายน้ำตาลทรายให้กับผู้บริโภครวมและผู้บริโภคโดยอ้อม  
ตั้งแต่ปี 2553 - 2567

หน่วย : กระสอบ (100 กก.)

ปีจำหน่าย	ปริมาณการจำหน่าย			สัดส่วนปริมาณการจำหน่าย	
	ผู้บริโภครวม	ผู้บริโภครวม	รวม	ผู้บริโภครวม	ผู้บริโภครวม
2553	11,727,823.098	9,848,106.170	21,575,929.268	54.36	45.64
2554	13,165,697.649	10,289,777.770	23,455,475.419	56.13	43.87
2555	14,045,070.898	10,573,921.700	24,618,992.598	57.05	42.95
2556	14,179,483.720	10,409,452.790	24,588,936.510	57.67	42.33
2557	13,607,234.040	11,050,400.257	24,657,634.297	55.18	44.82
2558	13,034,252.130	11,814,651.495	24,848,903.625	52.45	47.55
2559	13,758,112.738	12,227,063.751	25,985,176.489	52.95	47.05
2560	13,184,960.142	12,848,549.168	26,033,509.310	50.65	49.35
2561	13,939,783.435	11,179,930.360	25,119,713.795	55.49	44.51
2562	14,125,567.737	10,697,835.788	24,823,403.525	56.90	43.10
2563	13,594,183.715	9,508,587.439	23,102,771.154	58.84	41.16
2564	13,209,380.072	9,702,824.080	22,912,204.152	57.65	42.35
2565	14,171,335.490	10,349,673.225	24,521,008.715	57.79	42.21
2566	12,034,412.683	8,028,463.046	20,062,875.729	59.98	40.02
2567	11,407,373.998	7,694,168.540	19,101,542.538	59.72	40.28

- หมายเหตุ - ปี 2553- 2566 รวมปริมาณจำหน่ายให้กับผู้บริโภครวมและผู้บริโภคโดยอ้อม ตั้งแต่ ม.ค. - ธ.ค.  
- ปี 2567 รวมปริมาณการจำหน่ายให้กับผู้บริโภครวมและผู้บริโภคโดยอ้อม ตั้งแต่ ม.ค. - ก.ย.  
ไตรมาสที่ 1-3



ตารางผนวกที่ 5 ปริมาณการจำหน่ายน้ำตาลทรายให้กับผู้บริโภครายในประเทศ  
 ชาวธรรมดาและชาวบริสุทธ์ ตั้งแต่ปี 2553 - 2567

หน่วย : กระสอบ (100 กก.)

ปีจำหน่าย	ปริมาณการจำหน่าย			สัดส่วนปริมาณการจำหน่าย	
	ชาวธรรมดา	ชาวบริสุทธ์	รวม	ชาวธรรมดา	: ชาวบริสุทธ์
2553	11,727,823.098	9,848,106.170	21,575,929.268	54.36	: 45.64
2554	15,649,438.723	7,806,036.696	23,455,475.419	66.72	: 33.28
2555	16,476,391.080	8,142,601.518	24,618,992.598	66.93	: 33.07
2556	15,306,985.620	9,281,950.890	24,588,936.510	62.25	: 37.75
2557	14,738,860.694	9,918,773.603	24,657,634.297	59.77	: 40.23
2558	14,638,723.374	10,210,180.251	24,848,903.625	58.91	: 41.09
2559	15,585,081.988	10,400,094.501	25,985,176.489	59.98	: 40.02
2560	15,201,352.407	10,832,156.903	26,033,509.310	58.39	: 41.61
2561	15,172,294.127	9,947,419.668	25,119,713.795	60.40	: 39.60
2562	15,691,704.942	9,131,698.583	24,823,403.525	63.21	: 36.79
2563	15,312,105.094	7,790,666.060	23,102,771.154	66.28	: 33.72
2564	15,551,705.428	7,360,498.724	22,912,204.152	67.88	: 32.12
2565	16,685,312.410	7,835,696.305	24,521,008.715	68.04	: 31.96
2566	14,320,509.991	5,742,365.738	20,062,875.729	71.38	: 28.62
2567	12,880,492.329	6,221,049.209	19,101,541.538	67.43	: 32.57

- หมายเหตุ
- ปี 2553-2566 รวมปริมาณการจำหน่ายน้ำตาลทรายให้กับผู้บริโภครายในประเทศ  
ชาวธรรมดา และชาวบริสุทธ์ ตั้งแต่ ม.ค. - ธ.ค.
  - ปี 2567 รวมปริมาณการจำหน่ายน้ำตาลทรายให้กับผู้บริโภครายในประเทศ  
ชาวธรรมดา และชาวบริสุทธ์ ตั้งแต่ ม.ค. -ก.ย.

ตารางผนวกที่ 6 ปริมาณการจำหน่ายน้ำตาลทรายให้กับผู้บริโภครายย่อย แยกตามประเภทอุตสาหกรรม

ตั้งแต่ปี 2553 - 2567

หน่วย : กระสอบ (100 กก.)

ปีจำหน่าย	ปริมาณจำหน่ายให้กับผู้บริโภครายย่อย						รวม
	เครื่องดื่ม	ขนมปัง(รวมสุราและเบียร์)	อาหาร(รวมอาหารกระป๋องและน้ำปลา)	ผลิตภัณฑ์นม	ลูกกวาด	ยาและอื่นๆ	
2553	4,478,137.430	243,405.960	2,588,975.430	1,967,530.550	329,836.300	240,220.500	9,848,106.170
2554	4,722,120.390	277,310.870	2,729,905.350	2,015,341.870	231,997.430	313,101.860	10,289,777.770
2555	5,214,686.290	287,101.710	2,725,787.940	1,889,493.070	247,462.690	209,390.000	10,573,921.700
2556	4,971,923.250	301,664.960	2,499,551.880	2,140,363.610	249,131.700	246,817.390	10,409,452.790
2557	5,119,488.918	342,327.074	2,792,127.104	2,274,235.537	246,796.556	275,425.068	11,050,400.257
2558	5,312,719.713	331,764.153	3,138,676.861	2,503,037.327	229,153.241	299,300.200	11,814,651.495
2559	5,395,254.250	360,786.648	3,344,038.653	2,638,436.517	187,473.153	301,074.530	12,227,063.751
2560	5,822,246.794	405,264.193	3,524,706.951	2,560,059.996	216,343.221	319,928.013	12,848,549.168
2561	4,932,458.827	314,163.483	2,930,872.923	2,481,554.333	235,655.698	285,224.986	11,179,930.250
2562	5,146,310.176	335,722.510	2,398,738.393	2,078,340.074	188,232.962	550,491.673	10,697,835.788
2563	4,090,567.881	481,365.006	2,430,052.776	1,954,512.267	145,414.715	406,674.794	9,508,587.439
2564	4,025,252.196	577,180.181	2,726,312.777	1,823,983.084	147,441.493	402,654.349	9,702,824.080
2565	4,271,349.526	586,047.467	2,990,550.290	1,902,419.575	150,565.021	448,741.346	10,349,673.225
2566	3,442,898.240	404,352.113	2,384,925.479	1,306,002.838	120,561.015	369,723.361	8,028,463.046
2567	3,077,139.105	539,357.891	2,183,636.447	1,385,265.949	112,194.255	396,574.894	7,694,168.541

หมายเหตุ ปี 2553 - 2566 รวมปริมาณการจำหน่ายให้กับผู้บริโภครายย่อย แยกตามประเภทอุตสาหกรรม ตั้งแต่ ม.ค. - ธ.ค.

ปี 2567 รวมปริมาณการจำหน่ายให้กับผู้บริโภครายย่อย แยกตามประเภทอุตสาหกรรม ตั้งแต่ ม.ค. - ก.ย.

ตารางผนวกที่ 7 ปริมาณการจำหน่ายน้ำตาลทรายให้กับผู้บริโภครายย่อย แยกตามประเภทอุตสาหกรรม ปี 2567

รายเดือน

หน่วย : กระสอบ (100 กก.)

เดือน	ปริมาณจำหน่ายให้กับผู้บริโภครายย่อย						รวม
	เครื่องดื่ม	ขนมปัง(รวมสุราและเบียร์)	อาหาร(รวมอาหารกระป๋องและน้ำปลา)	ผลิตภัณฑ์นม	ลูกกวาด	ยาและอื่นๆ	
มกราคม	319,868.161	70,804.343	202,543.579	158,025.573	10,544.468	54,354.454	816,140.578
กุมภาพันธ์	344,244.448	60,129.624	238,664.253	136,801.332	11,483.755	55,466.345	846,789.757
มีนาคม	419,313.279	62,733.305	279,765.950	154,520.611	13,188.755	67,022.866	996,544.766
เมษายน	371,610.656	53,371.561	208,997.434	144,009.637	14,350.755	45,641.623	837,981.666
พฤษภาคม	367,305.194	62,472.244	258,265.119	162,588.129	11,103.755	41,385.351	903,119.792
มิถุนายน	326,774.795	53,598.518	228,984.738	150,235.759	11,247.509	36,001.943	806,843.262
กรกฎาคม	295,759.390	57,887.771	239,607.034	154,351.648	12,348.586	34,604.495	794,558.924
สิงหาคม	305,131.064	63,809.575	264,247.448	153,415.535	12,306.172	33,864.851	832,774.645
กันยายน	327,132.118	54,550.950	262,560.892	171,317.725	15,620.500	28,232.966	859,415.151
รวม	3,077,139.105	539,357.891	2,183,636.447	1,385,265.949	112,194.255	396,574.894	7,694,168.541
ธรรมดา	1,618,735.347	389,710.498	1,586,742.776	1,253,188.291	109,872.968	222,983.900	5,181,233.780
บริสุทธ์	1,458,403.758	149,647.393	596,893.671	132,077.658	2,321.287	173,590.994	2,512,934.761

หมายเหตุ ตัวเลขมีการเปลี่ยนแปลงเนื่องจากการยกเลิก กน.2

ตารางผนวกที่ 8 ปริมาณการจำหน่ายน้ำตาลทรายขาวธรรมดาและบริสุทธิ์เพื่อบริโภคภายในประเทศ

ปี 2563-2567 รายเดือน

หน่วย : กระสอบ (100 กก.)

เดือน	2563		2564		2565		2566		2567	
	ขาวธรรมดา	ขาวบริสุทธิ์	ขาวธรรมดา	ขาวบริสุทธิ์	ขาวธรรมดา	ขาวบริสุทธิ์	ขาวธรรมดา	ขาวบริสุทธิ์	ขาวธรรมดา	ขาวบริสุทธิ์
มกราคม	1,453,774.504	708,850.360	1,279,782.666	590,376.696	1,340,544.475	648,938.074	1,709,891.168	660,439.733	1,543,790.382	680,534.519
กุมภาพันธ์	1,384,854.835	674,753.882	1,292,028.841	583,236.081	1,213,616.316	625,793.335	1,183,373.226	570,313.993	1,373,606.979	663,233.076
มีนาคม	1,241,629.287	786,994.369	1,513,106.928	752,033.196	1,366,533.516	726,361.596	1,606,024.730	655,497.020	1,530,825.310	791,861.263
เมษายน	1,104,335.881	552,626.721	1,294,621.945	671,068.790	1,331,021.118	676,116.669	1,528,408.280	569,167.731	1,358,274.264	701,730.971
พฤษภาคม	1,079,555.557	613,093.817	1,137,511.306	586,574.306	1,360,733.389	641,967.643	1,839,488.243	650,481.833	1,477,267.505	731,922.285
มิถุนายน	1,219,092.258	627,301.593	1,264,399.380	612,253.899	1,434,224.948	658,324.881	1,502,632.099	658,669.627	1,295,861.565	623,944.646
กรกฎาคม	1,315,087.254	649,901.859	1,185,401.439	583,230.414	1,422,502.493	698,739.068	1,360,870.564	598,968.453	1,361,253.791	656,671.385
สิงหาคม	1,293,064.422	587,058.013	1,147,389.204	481,344.399	1,520,735.077	590,550.994	1,533,394.590	614,772.500	1,429,316.702	658,934.673
กันยายน	1,842,502.609	746,811.639	1,315,776.919	531,134.045	1,591,448.811	627,456.197	2,056,427.092	764,054.848	1,510,296.831	712,216.391
รวมทั้งสิ้น	11,933,896.607	5,947,392.253	11,430,018.628	5,391,251.826	12,581,360.143	5,894,248.457	14,320,509.991	5,742,365.738	12,880,493.329	6,221,049.209

ตารางผนวกที่ 9 ปริมาณการจำหน่ายน้ำตาลทรายเพื่อบริโภคภายในประเทศ (โควตา ก)

ตั้งแต่เดือน ม.ค. - ก.ย. 2567 แยกตามเครือบริษัท

หน่วย : กระสอบ (100 กก.)

เครือบริษัท	มกราคม		กุมภาพันธ์		มีนาคม	
	ธรรมดา	บริสุทธ์	ธรรมดา	บริสุทธ์	ธรรมดา	บริสุทธ์
<b>โคราช</b>						
สุรินทร์	8,628.500	759.579	12,881.250	3,043.532	15,974.500	872.060
อุตสาหกรรมโคราช	148,482.586	36,137.500	109,565.985	6,726.000	86,471.328	33,378.500
รวม	157,111.086	36,897.079	122,447.235	9,769.532	102,445.828	34,250.560
<b>ไทยรุ่งเรือง</b>						
ไทยรุ่งเรือง	36,140.565	46,293.279	46,528.691	47,242.986	53,086.250	70,972.452
ไทยรุ่งเรือง คอร์ปอเรชั่น	11,250.000	36,527.977	18,064.000	34,213.178	25,722.000	47,443.390
สหการ	12,987.500	3.000	8,397.000	0.000	8,320.500	0.000
พิชญ์โลก	13,144.812	7,750.500	16,449.744	17,261.000	30,386.502	26,326.250
ไทยรุ่งเรือง (สน)	0.250	0.000	0.000	0.000	0.000	0.000
รวม	73,523.127	90,574.756	89,439.435	98,717.164	117,515.252	144,742.092
<b>ไทยอุตสาหกรรม</b>						
ไทยอุตสาหกรรม	17,012.208	14,128.000	16,315.654	14,394.250	13,710.505	12,140.000
สระบุรี	46,650.236	20,412.001	49,172.276	21,527.318	44,898.287	41,235.347
สระบุรี (ลบ)	26,718.058	330.000	10,644.493	0.000	10,580.699	0.000
ไทยอุตสาหกรรม (เพชรบูรณ์)	17,236.546	0.000	7,379.689	0.000	11,726.851	0.000
รวม	107,617.048	34,870.001	83,512.112	35,921.568	80,916.341	53,375.347
<b>ท่ามะกา</b>						
ท่ามะกา	2,310.000	580.000	8,480.000	0.000	10,081.500	160.000
นิวกองไทย	56,544.552	13,309.000	64,749.428	6,192.500	86,355.324	16,606.000
ขอนแก่น	54,773.096	150.000	48,017.744	9,320.000	47,623.323	13,900.000
ขอนแก่น (วังสะพุง)	35,352.379	3,437.500	4,845.080	700.000	5,661.978	360.000
รวม	148,980.028	17,476.500	126,092.253	16,212.500	149,722.125	31,026.000
<b>ไทยเอกลักษณ์</b>						
ไทยเอกลักษณ์	6,694.655	3,375.000	10,887.251	7,200.000	8,698.778	4,925.500
เกษตรไทย (รวมผล)	3,140.500	7,392.000	19,001.000	4,647.000	21,215.000	1,094.000
เกษตรไทยอินเตอร์	80,617.153	40,987.771	60,506.121	59,199.994	75,934.500	51,138.219
รวม	90,452.308	51,754.771	90,394.371	71,046.994	105,848.278	57,157.719

หน่วย : กระสอบ (100 กก.)

เครื่องปริษฐ์	มกราคม		กุมภาพันธ์		มีนาคม	
	ธรรมดา	บริสุทธิ	ธรรมดา	บริสุทธิ	ธรรมดา	บริสุทธิ
<u>มิตรผล</u>						
มิตรผล (กาฬสินธุ์)	26,782.022	291.000	18,422.512	150.000	44,835.120	29,253.167
สิงห์บุรี	24,570.000	6,770.000	20,710.000	2,650.000	22,607.500	4,040.000
มิตรผล	104,574.783	225,837.932	94,317.600	203,505.220	84,426.491	204,033.018
รวมเกษตรกร (ขก)	76,216.331	33,364.750	62,496.850	41,412.250	80,715.152	49,706.250
รวมเกษตรกร (ขย)	29,532.000	64,098.980	31,757.500	60,626.920	33,942.000	37,752.860
รวมเกษตรกร (มิตรภูหลวง)	3,368.353	52.500	4,572.834	102.500	4,677.116	0.000
มิตรผล (อจ)	0.000	360.400	0.000	25.000	0.000	0.000
รวม	265,043.488	330,775.562	232,277.296	308,471.890	271,203.379	324,785.295
<u>กลุ่มสุพรรณบุรี</u>						
ทิพย์กำแพงเพชร	49,999.750	19,841.500	46,083.500	18,494.000	51,076.500	12,401.000
ทิพย์สุโขทัย (อุตรดิตถ์)	7,477.491	5,545.500	12,681.036	17,710.000	24,414.983	19,089.500
รวม	57,477.241	25,387.000	58,764.536	36,204.000	75,491.483	31,490.500
<u>วังขนาย</u>						
รีโพนชัยมงคล	15,652.871	0.000	5,977.000	0.000	7,437.732	0.000
วังขนาย(มหาวัง)	4,611.797	0.000	8,078.123	0.000	12,490.055	0.000
ที.เอ็น.	28,578.798	0.000	26,924.886	29.997	29,618.424	0.000
อ่างเวียน (ราชสีมา)	59,012.785	120.000	38,629.967	240.000	38,178.095	120.000
รวม	107,856.251	120.000	79,609.976	269.997	87,724.305	120.000

หน่วย : กระสอบ (100 กก.)

เครือบริษัท	มกราคม		กุมภาพันธ์		มีนาคม	
	ธรรมดา	บริสุทธิ	ธรรมดา	บริสุทธิ	ธรรมดา	บริสุทธิ
<b>ราชบุรี</b>						
ราชบุรี	28,216.000	2,287.500	27,057.000	1,060.000	23,617.000	1,960.000
ราชบุรี (กาญจนบุรี)	349.161	0.000	638.466	0.000	194.533	0.000
รวม	28,565.161	2,287.500	27,695.466	1,060.000	23,811.533	1,960.000
<b>ไทยกาญจนบุรี</b>						
ไทยกาญจนบุรี	45,032.500	0.000	47,653.500	0.000	48,352.000	0.000
ไทยกาญจนบุรี (อุตร)	2,508.275	1.000	4,038.242	0.000	5,203.352	0.000
รวม	47,540.775	1.000	51,691.742	0.000	53,555.352	0.000
<b>ระยอง</b>						
ระยอง	1,550.110	0.000	7,000.005	0.000	8,621.725	0.000
ระยอง (ขย)	17,670.780	0.000	12,859.770	0.000	16,229.160	0.000
รวม	19,220.890	0.000	19,859.775	0.000	24,850.885	0.000
<b>ตะวันออก</b>						
ตะวันออก	104,395.687	7,075.000	100,547.286	5,242.841	96,572.840	6,720.500
น้ำตาลอ้อยตะวันออก(วังสมบูรณ์)	0.000	0.000	0.000	0.000	0.000	0.000
รวม	104,395.687	7,075.000	100,547.286	5,242.841	96,572.840	6,720.500
<b>ศรีบุรี</b>						
ศรีบุรี	49,772.768	43,818.250	62,383.964	41,863.500	64,847.660	45,542.750
ศรีบุรี (สีคิ้ว)	0.000	60.500	0.000	0.000	0.000	0.000
รวม	49,772.768	43,878.750	62,383.964	41,863.500	64,847.660	45,542.750
<b>อีสาน</b>						
อุตสาหกรรมน้ำตาลอีสาน	7,475.500	0.000	12,940.000	0.000	18,470.000	0.000
กำแพงเพชร	9,653.000	0.000	9,785.000	0.000	10,280.000	0.000
นครเพชร	50,732.426	1,300.500	48,342.457	695.000	51,371.332	380.000
ประจวบอุตา	22,081.000	510.000	5,305.000	275.000	4,522.500	545.000
มิตรเกษตร	15,735.500	0.000	19,613.500	0.000	15,329.500	0.000
บ้านโป่ง	7,852.620	0.000	13,613.500	371.000	11,460.000	0.000
ปราณบุรี	13,711.000	650.000	13,139.000	350.000	10,958.500	1,240.000
สหเรือง	36,392.493	0.000	29,977.082	0.000	29,540.791	0.000
บุรีรัมย์	52,169.531	0.100	15,912.177	0.090	34,900.443	0.000
มิตรเกษตรอุทัย	31,345.000	0.000	21,328.500	0.000	33,091.000	0.000
เริ่มอุดม	16,453.000	8.500	20,545.000	13.500	3,110.000	10.000
เอราวัณ	9,490.500	0.000	11,410.500	7.000	45,680.500	0.000
เกษตรผล	13,142.955	31,532.500	6,979.819	29,002.500	7,605.485	28,789.500
ไทยรุ่งเรืองเพิ่มพูน	0.000	5,435.000	0.000	7,739.000	0.000	29,726.000
รวม	286,234.526	39,436.600	228,891.535	38,453.090	276,320.050	60,690.500
รวมทั้งสิ้น	1,543,790.382	680,534.519	1,373,606.979	663,233.076	1,530,825.310	791,861.263

หน่วย : กระสอบ (100 กก.)

เครือบริษัท	เมษายน		พฤษภาคม		มิถุนายน	
	ธรรมดา	บริสุทธ์	ธรรมดา	บริสุทธ์	ธรรมดา	บริสุทธ์
<b>โคราช</b>						
สุรินทร์	13,128.250	2,235.781	25,240.500	1,313.714	30,767.750	1,240.008
อุตาโคราช	88,852.027	21,382.500	88,139.356	42,461.000	84,669.501	15,991.136
รวม	101,980.277	23,618.281	113,379.856	43,774.714	115,437.251	17,231.144
<b>ไทยรุ่งเรือง</b>						
ไทยรุ่งเรือง	49,973.325	65,644.045	54,963.630	59,007.190	55,061.200	54,912.013
ไทยรุ่งเรือง คอร์ปอเรชั่น	19,042.000	33,742.705	19,540.250	38,454.563	405.000	19,340.823
สหการ	8,372.000	0.000	5,986.500	177.000	4,977.500	0.000
พิชญ์โลก	22,507.584	15,261.500	50,056.673	17,636.000	21,055.242	17,567.250
ไทยรุ่งเรือง (สน)	0.000	0.000	0.000	0.000	0.000	0.000
รวม	99,894.909	114,648.251	130,547.053	115,274.754	81,498.942	91,820.086
<b>ไทยอุตา</b>						
ไทยอุตสาหกรรม	15,298.022	12,118.250	10,080.250	13,197.750	16,222.943	16,341.250
สระบุรี	45,702.206	28,949.106	32,889.025	35,751.405	36,839.018	33,897.465
สระบุรี (ลบ)	14,949.379	0.000	6,728.592	0.000	5,561.841	0.000
ไทยอุตสาหกรรม (เพชรบูรณ์)	11,095.721	0.000	19,651.527	0.000	16,716.936	0.000
รวม	87,045.328	41,067.356	69,349.394	48,949.155	75,340.737	50,238.715
<b>ท่ามะกา</b>						
ท่ามะกา	4,810.500	960.000	33,869.556	1,970.000	58,003.593	3,782.500
นิวกุงไทย	89,506.110	12,998.500	48,461.582	9,135.000	21,085.000	2,478.250
ขอนแก่น	46,908.598	7,540.000	57,283.767	7,520.000	44,798.829	9,640.000
ขอนแก่น (วังสะพุง)	5,038.521	0.000	9,119.718	0.000	18,197.212	0.000
รวม	146,263.728	21,498.500	148,734.622	18,625.000	142,084.634	15,900.750
<b>ไทยเอกลักษณ์</b>						
ไทยเอกลักษณ์	9,846.525	3,244.000	6,837.116	3,946.000	14,994.448	22,648.039
เกษตรไทย (รวมผล)	9,830.500	3,968.000	13,165.000	3,125.000	13,493.500	5,388.000
เกษตรไทยอินเตอร์	104,400.086	73,257.124	159,030.393	95,467.614	123,755.966	59,858.719
รวม	124,077.111	80,469.124	179,032.509	102,538.614	152,243.913	87,894.757



หน่วย : กระจกอบ (100 กก.)

เครือบริษัท	เมษายน		พฤษภาคม		มิถุนายน	
	ธรรมดา	บริสุทธิ	ธรรมดา	บริสุทธิ	ธรรมดา	บริสุทธิ
<b>มิตรผล</b>						
มิตรผล (กาฬสินธุ์)	88,995.078	156,333.690	41,389.444	5,935.349	47,574.024	217.268
สิงห์บุรี	14,877.000	3,200.000	30,835.000	6,210.000	24,535.000	4,280.000
มิตรผล	11,062.878	54,468.079	7,354.321	98,971.276	5,275.833	39,831.567
รวมเกษตรกร (ขก)	69,460.459	38,219.750	60,340.827	36,606.851	22,820.976	2,632.940
รวมเกษตรกร (ชย)	27,449.000	25,496.680	39,087.288	38,272.910	23,328.788	35,550.920
รวมเกษตรกร (มิตรภูหลวง)	3,358.818	22.500	26,721.742	30,117.113	63,988.655	62,791.750
มิตรผล (อจ)	0.000	0.000	8,180.000	45,687.000	3,690.000	89,310.500
<b>รวม</b>	<b>215,203.233</b>	<b>277,740.699</b>	<b>213,908.622</b>	<b>261,800.499</b>	<b>191,213.276</b>	<b>234,614.945</b>
<b>กลุ่มสุพรรณบุรี</b>						
ทิพย์กำแพงเพชร	49,085.000	11,401.500	45,272.500	14,341.000	52,897.500	10,754.500
ทิพย์สุโขทัย (อุตสาหกรรม)	20,077.164	14,797.500	20,746.829	19,755.000	16,591.694	15,424.750
<b>รวม</b>	<b>69,162.164</b>	<b>26,199.000</b>	<b>66,019.329</b>	<b>34,096.000</b>	<b>69,489.194</b>	<b>26,179.250</b>
<b>วังขนาย</b>						
รีไฟน์ชัยมงคล	5,173.000	0.000	2,795.732	0.000	2,182.572	0.000
วังขนาย(มหาวัง)	7,053.896	0.000	9,335.141	0.000	7,746.609	0.000
ที.เอ็น.	16,957.336	0.000	13,926.824	0.000	14,460.563	0.000
อ่างเวียน (ราชสีมา)	36,854.019	120.000	61,587.819	180.000	43,770.726	240.000
<b>รวม</b>	<b>66,038.250</b>	<b>120.000</b>	<b>87,645.516</b>	<b>180.000</b>	<b>68,160.469</b>	<b>240.000</b>

หน่วย : กระทบ (100 กก.)

เครือบริษัท	เมษายน		พฤษภาคม		มิถุนายน	
	ธรรมดา	บริสุทธิ	ธรรมดา	บริสุทธิ	ธรรมดา	บริสุทธิ
<b>ราชบุรี</b>						
ราชบุรี	9,832.000	3,820.000	12,172.500	2,120.000	5,637.500	3,160.000
ราชบุรี (กาญจนบุรี)	13,295.787	0.000	12,868.468	160.000	11,437.778	15.000
รวม	23,127.787	3,820.000	25,040.968	2,280.000	17,075.278	3,175.000
<b>ไทยกาญจนบุรี</b>						
ไทยกาญจนบุรี	46,330.000	0.000	46,890.000	0.000	36,690.000	0.000
ไทยกาญจนบุรี (อุดร)	2,235.290	0.000	2,818.532	0.000	0.000	0.000
รวม	48,565.290	0.000	49,708.532	0.000	36,690.000	0.000
<b>ระยอง</b>						
ระยอง	16,643.230	0.000	13,827.325	0.000	6,502.845	0.000
ระยอง (ชย)	3,807.210	0.000	10,694.425	0.000	8,232.145	0.000
รวม	20,450.440	0.000	24,521.750	0.000	14,734.990	0.000
<b>ตะวันออก</b>						
ตะวันออก	58,410.673	6,958.500	47,938.613	3,602.500	56,499.570	6,527.000
น้ำตาลอ้อยตะวันออก (วังสมบูรณ์)	0.000	0.000	0.000	0.000	0.000	0.000
รวม	58,410.673	6,958.500	47,938.613	3,602.500	56,499.570	6,527.000
<b>ครบุรี</b>						
ครบุรี	56,585.995	47,135.400	60,303.848	54,983.750	58,231.005	40,799.500
ครบุรี (สีคิ้ว)	0.000	0.000	0.000	0.000	0.000	0.000
รวม	56,585.995	47,135.400	60,303.848	54,983.750	58,231.005	40,799.500
<b>อีสาน</b>						
อุตสาหกรรมน้ำตาลอีสาน	10,180.000	0.000	17,835.000	0.000	11,280.000	0.000
กำแพงเพชร	6,720.000	0.000	8,470.000	0.000	6,820.000	0.000
นครเพชร	44,051.980	330.000	51,103.445	80.000	44,770.751	245.250
ประจวบอุตา	6,584.500	460.000	3,981.000	401.000	5,924.000	185.000
มิตรเกษตร	13,377.500	46.500	13,709.000	0.000	12,682.500	0.000
บ้านโป่ง	11,040.000	0.000	12,582.500	0.000	5,562.500	0.000
ปราณบุรี	8,041.000	1,060.000	0.000	850.000	320.000	825.000
สหเรือง	34,116.982	0.000	32,228.671	0.000	19,775.618	0.000
บุรีรัมย์	28,782.138	0.000	41,965.161	130.800	51,401.951	6,969.250
มิตรเกษตรอุทัย	32,652.000	0.000	6,161.500	0.000	9,216.000	0.000
เริ่มอุดม	7,360.000	21.000	16,845.000	31.000	9,590.000	0.000
เอราวัณ	33,809.000	0.000	51,887.500	0.000	32,345.500	0.000
เกษตรผล	4,753.979	25,417.000	4,368.118	35,489.000	7,473.4870	34,047.5000
ไทยรุ่งเรืองเพิ่มพูน	0.000	31,121.360	0.000	8,835.500	0.000	7,051.500
รวม	241,469.080	58,455.860	261,136.895	45,817.300	217,162.307	49,323.500
รวมทั้งสิ้น	1,358,274.264	701,730.971	1,477,267.505	731,922.285	1,295,861.565	623,944.646

หน่วย : กระสอบ (100 กก.)

เครือบริษัท	กรกฎาคม		สิงหาคม		กันยายน	
	ธรรมดา	ปริสุทธิ	ธรรมดา	ปริสุทธิ	ธรรมดา	ปริสุทธิ
<b>โคราช</b>						
สุรินทร์	41,400.500	1,505.715	14,321.500	1,062.230	13,767.250	1,646.161
อุตาโคราช	71,523.509	16,241.000	89,125.437	18,491.813	70,725.691	23,386.500
รวม	112,924.009	17,746.715	103,446.937	19,554.043	84,492.941	25,032.661
<b>ไทยรุ่งเรือง</b>						
ไทยรุ่งเรืองเพิ่มพูน	0.000	6,124.000	0.000	4,120.500	0.000	5,592.500
ไทยรุ่งเรือง	46,698.956	57,903.422	46,677.766	47,654.098	16,490.581	21,739.440
ไทยรุ่งเรืองคอร์ปอเรชั่น	1,011.500	19,240.332	491.000	16,982.578	9,499.750	28,323.346
สหการ	11,897.000	0.000	5,247.000	0.000	7,612.000	0.000
พิชญ์โลก	20,780.431	20,340.500	34,155.808	20,216.000	38,840.588	11,650.750
ไทยรุ่งเรือง (สน)	0.000	0.000	7,610.870	0.000	50,743.136	34,439.835
รวม	80,387.887	103,608.254	94,182.444	88,973.176	123,186.055	101,745.871
<b>ไทยอุตา</b>						
ไทยอุตสาหกรรม	16,495.979	13,611.750	14,403.193	10,025.750	17,575.385	11,916.000
สระบุรี	33,235.704	24,971.991	24,199.826	21,125.331	25,622.297	25,148.888
สระบุรี (ลบ)	12,178.172	7,808.500	12,727.966	6,428.050	16,098.525	1,797.500
ไทยอุตสาหกรรม (เพชรบูรณ์)	12,123.616	0.000	15,116.708	0.000	11,508.119	0.000
รวม	74,033.471	46,392.241	66,447.693	37,579.131	70,804.326	38,862.388
<b>ท่ามะกา</b>						
ท่ามะกา	44,475.381	12,733.750	4,849.431	6,705.000	34,548.000	5,585.750
นิวกุ้งไทย	13,493.750	162.000	17,214.000	0.500	3,559.500	0.000
นิวกุ้งสันหล้า	0.000	0.000	0.000	0.000	0.000	0.000
ขอนแก่น	34,990.000	655.000	18,622.500	1,566.000	16,530.500	1,110.500
ขอนแก่น (วังสะพุง)	42,638.180	450.000	81,724.418	5,487.500	78,035.716	3,960.500
รวม	135,597.311	14,000.750	122,410.349	13,759.000	132,673.716	10,656.750
<b>ไทยเอกสิทธิ์</b>						
ไทยเอกสิทธิ์	64,560.129	49,754.949	56,300.351	53,177.012	41,740.785	38,483.508
เกษตรไทย (รวมผล)	15,838.500	11,323.000	13,659.000	105,844.750	12,608.000	80,040.750
เกษตรไทยอินเตอร์ฯ	83,428.750	35,451.409	63,096.000	37,161.958	118,801.500	45,996.281
รวม	163,827.379	96,529.358	133,055.351	196,183.720	173,150.285	164,520.539

หน่วย : กระสอบ (100 กก.)

เครือบริษัท	กรกฎาคม		สิงหาคม		กันยายน	
	ธรรมดา	บริสุทธิ์	ธรรมดา	บริสุทธิ์	ธรรมดา	บริสุทธิ์
<u>มิตรผล</u>						
มิตรผล (กาแฟสินธุ์)	42,923.643	6,104.750	70,833.238	16,230.635	55,342.645	19,184.941
สิงห์บุรี	38,562.750	1,286.264	27,199.250	2,000.000	13,502.000	472.543
มิตรผล	6,716.306	73,014.763	22,270.813	43,366.257	25,199.586	35,178.130
รวมเกษตรกร (ขก)	34,358.133	307.500	40,616.583	586.754	36,350.607	11,960.000
รวมเกษตรกร (ขย)	22,296.576	37,499.040	30,901.500	37,309.210	42,562.500	78,329.640
รวมเกษตรกร (มิตรผลหลวง)	77,499.057	73,102.750	70,065.354	59,245.000	27,075.867	39,211.588
มิตรผล (อจ)	8,750.000	26,469.250	26,430.000	2,605.000	54,209.000	27,048.500
มิตรผล (เกษตรสมบูรณ์)	0.000	0.000	12,420.000	2,577.000	48,535.500	20,667.000
รวม	231,106.465	217,784.317	300,736.738	163,919.856	302,777.705	232,052.342
<u>กลุ่มสุพรรณบุรี</u>						
ทิพย์ก้านเพชร	59,358.500	15,008.500	38,302.500	14,453.000	32,286.000	15,056.250
ทิพย์สุโขทัย (อุตรดิตถ์)	15,664.616	18,810.000	26,422.278	20,388.000	25,196.631	16,164.000
สุพรรณบุรี	0.000	0.000	0.000	0.000	0.000	0.000
รวม	75,023.116	33,818.500	64,724.778	34,841.000	57,482.631	31,220.250
<u>วังขนาย</u>						
รีไฟน์ชัยมงคล	4,653.000	0.000	6,231.000	0.000	4,550.500	0.000
วังขนาย(มหาวัง)	6,233.037	0.000	9,258.889	0.000	8,940.885	0.000
ที.เอ็น.	19,003.542	0.000	25,599.817	0.000	27,061.498	65.250
อ่างเวียง (ราชสีมา)	46,287.400	0.000	61,630.625	41.000	47,504.969	30.000
รวม	76,176.979	0.000	102,720.331	41.000	88,057.852	95.250

หน่วย : กระสอบ (100 กก.)

เครือบริษัท	กรกฎาคม		สิงหาคม		กันยายน	
	ธรรมดา	บริสุทธิ์	ธรรมดา	บริสุทธิ์	ธรรมดา	บริสุทธิ์
<b>ราชบุรี</b>						
ราชบุรี	6,530.000	920.000	7,207.500	480.000	18,976.500	1,040.000
ราชบุรี (กาญจนบุรี)	10,764.329	1,840.000	6,744.197	1,060.000	17,483.462	880.000
รวม	17,294.329	2,760.000	13,951.697	1,540.000	36,459.962	1,920.000
<b>ไทยกาญจนบุรี</b>						
ไทยกาญจนบุรี	40,585.000	0.000	36,753.500	0.000	39,067.500	10.000
ไทยกาญจนบุรี (อุดร)	1,565.000	0.000	150.000	0.000	0.000	0.000
รวม	42,150.000	0.000	36,903.500	0.000	39,067.500	10.000
<b>ระยอง</b>						
ระยอง	5,473.505	0.000	9,911.000	0.000	12,482.500	0.000
ระยอง (ชัย)	4,558.050	0.000	2,932.270	0.000	2,954.755	0.000
รวม	10,031.555	0.000	12,843.270	0.000	15,437.255	0.000
<b>ตะวันออก</b>						
ตะวันออก	71,060.006	10,516.500	80,471.123	6,914.500	69,013.000	7,656.500
น้ำตาลอ้อยตะวันออก (วัง)	0.000	0.000	10.800	0.000	0.000	0.000
รวม	71,060.006	10,516.500	80,481.923	6,914.500	69,013.000	7,656.500
<b>นครบุรี</b>						
น้ำตาลนครบุรี	45,704.773	24,695.000	48,254.650	21,805.500	63,949.978	16,964.250
น้ำตาลนครบุรี(สีคิ้ว)	0.000	10,160.000	0.000	20,980.000	0.000	26,582.000
รวม	45,704.773	34,855.000	48,254.650	42,785.500	63,949.978	43,546.250
<b>อีสาน</b>						
อุตสาหกรรมน้ำตาลอีสาน	4,945.000	0.000	4,637.500	0.000	3,621.000	0.000
กำแพงเพชร	4,615.000	0.000	3,175.000	0.000	2,545.000	0.000
นครเพชร	54,642.173	245.250	54,078.302	90.000	39,421.769	293.000
ประจวบอุตสาหกรรม	13,100.500	730.000	2,799.500	515.000	4,772.000	680.000
มิตรเกษตร	27,105.000	0.000	20,279.500	0.000	23,314.500	0.000
บ้านโป่ง	7,397.500	0.000	1,150.000	0.000	7,650.000	0.000
ปราณบุรี	0.000	701.000	1,560.000	350.000	5,274.000	300.000
สหเรือง	21,774.840	0.000	13,395.546	0.000	3,202.668	0.000
บุรีรัมย์	40,283.562	44,259.500	54,170.000	15,858.500	59,614.500	12,486.090
มิตรเกษตรอุทัย	23,046.500	0.000	21,887.500	0.000	20,492.500	0.000
เริ่มอุดม	2,120.000	0.000	8,852.100	2.500	7,580.000	11.500
เอราวัณ	17,532.000	0.000	46,195.800	0.000	49,651.000	1,670.000
เกษตรผล	9,374.438	32,724.000	16,976.296	36,027.750	26,604.692	39,457.000
รวม	225,936.513	78,659.750	249,157.044	52,843.750	253,743.629	54,897.590
รวมทั้งสิ้น	1,361,253.793	656,671.385	1,429,316.705	658,934.676	1,510,296.835	712,216.391

## ตารางผนวกที่ 10 รวมปริมาณและรายได้จากการจำหน่ายน้ำตาลทรายภายในประเทศรวมทุกปีโควตา

ม.ค.-ก.ย 2567

หน่วย : กระสอบ (100 กก.)

ชื่อโรงงาน	น้ำตาลทรายขาวธรรมดา		น้ำตาลทรายขาวบริสุทธิ์		รวม (ขาว+บริสุทธิ์) ปี 6566,6667	
	ปริมาณ (กระสอบ)	รายได้ (บาท)	ปริมาณ (กระสอบ)	รายได้ (บาท)	ปริมาณ (กระสอบ)	รายได้ (บาท)
เขต 1						
ทิพย์สุโขทัย (อุตสาหกรรม)	169,272.721	355,472,489.610	147,684.250	324,893,350.000	316,956.971	680,365,839.610
ไทยเอกสิทธิ์	220,560.036	463,175,534.990	186,754.007	410,828,746.960	407,314.043	874,004,281.950
รวมเขต 1	389,832.757	818,648,024.600	334,438.257	735,722,096.960	724,271.014	1,554,370,121.560
เขต 2						
ทิพย์กำแพงเพชร	424,361.750	891,159,775.000	131,751.250	289,852,750.000	556,113.000	1,181,012,525.000
กำแพงเพชร	62,063.000	130,332,300.000	0.000	0.000	62,063.000	130,332,300.000
เกษตรไทยฯ (รวมผล)	121,951.000	256,097,100.000	222,822.500	490,209,500.000	344,773.500	746,306,600.000
นครเพชร	438,514.635	920,880,727.980	3,659.000	8,049,800.000	442,173.635	928,930,527.980
น้ำตาลพิษณุโลก	247,377.383	519,492,503.670	154,009.750	338,791,050.000	401,387.133	858,283,553.670
มิตรเกษตรอุทัยธานี	199,220.500	418,363,050.000	0.000	0.000	199,220.500	418,363,050.000
รวมเขต 2	1,493,488.268	3,136,325,456.650	512,242.500	1,126,903,100.000	2,005,730.768	4,263,228,556.650
เขต 3						
สิงห์บุรี	217,398.500	456,536,850.000	30,908.807	67,999,375.820	248,307.307	524,536,225.820
เกษตรไทยฯ	869,570.469	1,825,200,253.850	498,519.089	1,927,612,079.160	1,368,089.558	3,752,812,333.010
ไทยรุ่งเรือง	405,620.963	851,803,722.220	471,368.926	1,039,269,623.140	876,989.889	1,891,073,345.360
ที.เอ็น.	202,131.686	424,760,030.130	95.247	209,543.400	202,226.933	424,969,573.530
สระบุรี	339,208.875	712,338,627.340	253,018.852	556,636,344.790	592,227.727	1,268,974,972.130
สระบุรี (ลบ)	116,187.725	243,994,177.170	16,364.050	36,000,910.000	132,551.775	279,995,087.170
ไทยอุดา (เพชรบูรณ์)	122,555.713	257,366,937.480	0.000	0.000	122,555.713	257,366,937.480
รวมเขต 3	2,272,673.931	4,772,000,598.190	1,270,274.971	3,627,727,876.310	3,542,948.902	8,399,728,474.500
เขต 4						
รีโนซ์ชัยมงคล	54,653.406	114,772,152.600	0.000	0.000	54,653.406	114,772,152.600
ไทยเพิ่มพูน	0.000	0.000	105,745.360	232,639,792.000	105,745.360	232,639,792.000
ไทยอุดา	137,114.138	287,939,687.250	117,873.000	259,314,425.000	254,987.138	547,254,112.250
ประจวบอุตสาหกรรม	69,070.000	145,047,000.000	4,301.000	9,462,200.000	73,371.000	154,509,200.000
ท่ามะกา	201,427.961	422,998,712.860	32,477.000	71,449,400.000	233,904.961	494,448,112.860
นิวกองไทย	400,969.246	842,035,389.780	60,881.750	133,939,750.000	461,850.996	975,975,139.780
น้ำตาลไทยรุ่งเรืองคอร์ปอเรชั่น	105,025.500	220,553,550.000	274,268.891	604,068,504.290	379,294.391	824,622,054.290
ไทยกาญจนบุรี	387,354.000	813,443,400.000	10.000	22,000.000	387,364.000	813,465,400.000
มิตรเกษตร	161,146.500	338,407,650.000	46.500	102,300.000	161,193.000	338,509,950.000
มิตรผล	361,198.610	758,505,427.820	978,206.241	2,152,053,619.940	1,339,404.851	2,910,559,047.760
บ้านโป่ง	78,308.620	164,448,102.000	371.000	816,200.000	78,679.620	165,264,302.000
ราชบุรี	139,246.000	292,416,600.000	16,847.500	37,064,500.000	156,093.500	329,481,100.000
ราชบุรี (กาญจนบุรี)	73,776.180	154,929,976.950	3,955.000	8,701,000.000	77,731.180	163,630,976.950
รวมเขต 4	2,169,290.161	4,555,497,649.260	1,594,983.242	3,509,633,691.230	3,764,273.403	8,065,131,340.490
เขต 5						
สุพรรณบุรี	0.000	0.000	0.000	0.000	0.000	0.000
รวมเขต 5	0.000	0.000	0.000	0.000	0.000	0.000
เขต 6						
ปราณบุรี	53,003.500	111,307,350.000	6,326.000	13,872,200.000	59,329.500	125,179,550.000
รวมเขต 6	53,003.500	111,307,350.000	6,326.000	13,872,200.000	59,329.500	125,179,550.000

## ตารางผนวกที่ 10 รวมปริมาณและรายได้จากการจำหน่ายน้ำตาลทรายภายในประเทศรวมทุกปีโควตา

ม.ค.-ก.ย 2567

หน่วย : กระสอบ (100 กก.)

ชื่อโรงงาน	น้ำตาลทรายขาวธรรมดา		น้ำตาลทรายขาวบริสุทธิ์		รวม (ขาว+บริสุทธิ์) ปี 6566,6667	
	ปริมาณ (กระสอบ)	รายได้ (บาท)	ปริมาณ (กระสอบ)	รายได้ (บาท)	ปริมาณ (กระสอบ)	รายได้ (บาท)
เขต 7						
นิวกวางสู่นหลี	0.000	0.000	0.000	0.000	0.000	0.000
สหการ	73,797.000	154,973,700.000	180.000	396,000.000	73,977.000	155,369,700.000
น้ำตาลและอ้อยตะวันออก	684,908.795	1,438,308,368.450	61,213.841	134,506,449.100	746,122.636	1,572,814,817.550
ระยอง	82,012.245	172,225,714.500	0.000	0.000	82,012.245	172,225,714.500
น้ำตาลและอ้อยตะวันออก (วังสมบูรณ์)	10.800	20,520.000	0.000	0.000	10.800	20,520.000
รวมเขต 7	840,728.840	1,765,528,302.950	61,393.841	134,902,449.100	902,122.681	1,900,430,752.050
เขต 9						
สุรินทร์	176,110.000	369,831,000.000	13,678.779	30,089,544.500	189,788.779	399,920,544.500
อุตสาหกรรมอีสาน	91,384.000	191,906,400.000	0.000	0.000	91,384.000	191,906,400.000
มิตรภาพสินธุ์	437,097.724	917,840,381.930	233,700.799	514,141,743.450	670,798.523	1,431,982,125.380
วังขนาย (มหาวัง)	73,748.431	154,871,673.260	0.000	0.000	73,748.431	154,871,673.260
เกษตรผล	97,279.268	204,265,738.750	292,486.750	643,470,850.000	389,766.018	847,736,588.750
อุตสาหกรรมโคราช	837,555.418	1,758,880,418.220	214,195.949	471,171,087.190	1,051,751.367	2,230,051,505.410
รวมเกษตรกร (ขก)	483,375.916	1,015,089,382.150	214,797.045	472,553,497.620	698,172.961	1,487,642,879.770
อ่างเวียน	433,456.406	910,258,396.070	1,091.000	2,400,000.000	434,547.406	912,658,396.070
ครบบุรี	510,034.640	1,071,072,701.180	337,607.900	742,737,380.000	847,642.540	1,813,810,081.180
เริ่มอุดม	92,455.100	194,155,290.000	98.000	215,600.000	92,553.100	194,370,890.000
ขอนแก่น	369,548.357	776,051,517.920	51,401.500	113,082,500.000	420,949.857	889,134,017.920
สหเรือ	220,404.690	462,849,487.950	0.000	0.000	220,404.690	462,849,487.950
บุรีรัมย์	379,199.464	796,318,835.380	79,704.330	175,349,476.000	458,903.794	971,668,311.380
รวมเกษตรกร (ขย)	280,857.152	589,800,019.200	414,937.160	912,861,752.000	695,794.312	1,502,661,771.200
เอราวัณ	298,002.300	625,804,270.000	1,677.000	3,689,400.000	299,679.300	629,493,670.000
น้ำตาลไทยอุดรธานี	18,518.691	38,889,250.050	1.000	2,200.000	18,519.691	38,891,450.050
รวมเกษตรกร (มิตรภูหลวง)	281,327.796	590,788,371.660	264,645.701	582,220,542.670	545,973.497	1,173,008,914.330
ขอนแก่น (วังสะพุง)	280,613.203	589,287,744.890	14,395.500	31,669,400.000	295,008.703	620,957,144.890
ระยอง (ขย)	79,938.565	167,867,986.500	0.000	0.000	79,938.565	167,867,986.500
ไทยรุ่งเรือง (สกลนคร)	58,354.255	122,543,945.220	34,439.835	75,767,635.190	92,794.090	198,311,580.410
มิตรผล (อจ)	101,259.000	212,643,900.000	191,505.650	421,312,430.000	292,764.650	633,956,330.000
ครบบุรี (สีคิ้ว)	0.000	0.000	57,782.500	127,121,500.000	57,782.500	127,121,500.000
มิตรผล (เกษตรสมบูรณ์)	60,955.500	128,006,550.000	23,244.000	51,136,800.000	84,199.500	179,143,350.000
รวมเขต 9	5,661,475.876	11,889,023,260.330	2,441,390.398	5,370,993,338.620	8,102,866.274	17,260,016,598.950
รวมทั้งสิ้น	12,880,493.333	27,048,330,641.980	6,221,049.209	14,519,754,752.220	19,101,542.542	41,568,085,394.200

หมายเหตุ

น้ำตาลขาวธรรมดาใช้ราคา 2,100.00 บาท บริสุทธิ์ใช้ราคา 2,200.00 บาท

ตารางผนวกที่ 11 ปริมาณและรายได้จากการจำหน่ายน้ำตาลทรายขาวภายในประเทศแยกตามชนิดน้ำตาล

มกราคม - กันยายน 2567

หน่วย : กระสอบ (100 กก.)

เดือน	น้ำตาลขาวธรรมดา			น้ำตาลขาวบริสุทธิ์			รวม		
	ปริมาณ ( กระสอบ )	รายได้ ( บาท )	ราคาเฉลี่ย ( บาท/กระสอบ)	ปริมาณ ( กระสอบ )	รายได้ ( บาท )	ราคาเฉลี่ย ( บาท/กระสอบ)	ปริมาณ ( กระสอบ )	รายได้ ( บาท )	ราคาเฉลี่ย ( บาท/กระสอบ)
มกราคม	1,543,790.3820	3,241,959,802.200	2,100.000	680,534.519	1,497,175,941.800	2,200.000	2,224,324.901	4,739,135,744.000	2,130.595
กุมภาพันธ์	1,373,606.9790	2,884,574,655.900	2,100.000	663,233.076	1,459,112,767.200	2,200.000	2,036,840.055	4,343,687,423.100	2,132.562
มีนาคม	1,530,825.3100	3,214,733,151.000	2,100.000	791,861.263	1,742,094,778.600	2,200.000	2,322,686.573	4,956,827,929.600	2,134.092
เมษายน	1,358,274.2640	2,852,375,954.400	2,100.000	701,730.971	1,543,808,136.200	2,200.000	2,060,005.235	4,396,184,090.600	2,134.065
พฤษภาคม	1,477,267.5050	3,102,261,760.500	2,100.000	731,922.285	1,610,229,027.000	2,200.000	2,209,189.790	4,712,490,787.500	2,133.131
มิถุนายน	1,295,861.5650	2,721,309,286.500	2,100.000	623,944.646	1,372,678,221.200	2,200.000	1,919,806.211	4,093,987,507.700	2,132.500
กรกฎาคม	1,361,253.7910	2,858,632,961.100	2,100.000	656,671.385	1,444,677,047.000	2,200.000	2,017,925.176	4,303,310,008.100	2,132.542
สิงหาคม	1,429,316.7020	3,001,565,074.200	2,100.000	658,934.673	1,449,656,280.600	2,200.000	2,088,251.375	4,451,221,354.800	2,131.554
กันยายน	1,510,296.8310	3,171,623,345.100	2,100.000	712,216.391	1,566,876,060.200	2,200.000	2,222,513.222	4,738,499,405.300	2,132.046
รวมทั้งสิ้น	12,880,493.329	27,049,035,990.900	2,100.000	6,221,049.209	13,686,308,259.800	2,200.000	19,101,542.538	40,735,344,250.700	2,132.568

หมายเหตุ ตัวเลขมีการเปลี่ยนแปลงเนื่องจากการยกเลิก กน.2



ตารางผนวกที่ 12 ปริมาณการจำหน่ายน้ำตาลทรายขาวธรรมดาและขาวบริสุทธิ์  
ให้กับผู้บริโภครโดยตรงและผู้บริโภคโดยอ้อมรายเดือน ปี 2567

หน่วย : กระสอบ (100 กก.)

เดือน	ผู้บริโภครโดยตรง	ผู้บริโภครโดยอ้อม
	พ่อค้าคนกลาง (ยี่ปัว)	
มกราคม	1,408,184.323	816,140.578
กุมภาพันธ์	1,190,050.298	846,789.757
มีนาคม	1,326,141.807	996,544.766
เมษายน	1,222,023.568	837,981.666
พฤษภาคม	1,306,069.999	903,119.792
มิถุนายน	1,112,962.949	806,843.262
กรกฎาคม	1,223,366.252	794,558.924
สิงหาคม	1,255,476.730	832,774.645
กันยายน	1,363,098.072	859,415.150
รวมทั้งสิ้น	11,407,373.998	7,694,168.540

ตารางผนวกที่ 13 ปริมาณการจำหน่ายน้ำตาลทรายขาวภายในประเทศ รายเดือน  
เปรียบเทียบระหว่างปี 2566 กับปี 2567

หน่วย:กระสอบ (100 กก.)

เดือน	ปี 2566	ปี 2567	- (ลดลง) +เพิ่มขึ้น	เพิ่ม, ลด %
มกราคม	2,370,330.899	2,224,324.901	-146,005.998	-6.16
กุมภาพันธ์	1,753,687.219	2,036,840.055	283,152.836	16.15
มีนาคม	2,261,521.750	2,322,686.573	61,164.823	2.70
เมษายน	2,097,576.012	2,060,005.235	-37,570.777	-1.79
พฤษภาคม	2,489,970.076	2,209,189.790	-280,780.286	-11.28
มิถุนายน	2,161,301.726	1,919,806.211	-241,495.515	-11.17
กรกฎาคม	1,959,839.017	2,017,925.176	58,086.159	2.96
สิงหาคม	2,148,167.090	2,088,251.375	-59,915.715	-2.79
กันยายน	2,820,481.940	2,222,513.222	-597,968.718	-21.20
รวมทั้งสิ้น	20,062,875.729	19,101,542.538	-961,333.191	-4.79

ตารางที่ 14 เปรียบเทียบปริมาณการจำหน่ายโดยตรงและโดยอ้อม ระหว่างปี 2566 กับปี 2567

## รายเดือน

เดือน	โดยตรง		เพิ่ม, ลด %	โดยอ้อม		- (ลดลง) +เพิ่มขึ้น	เพิ่ม, ลด %
	ปี 2566	ปี 2567		2566	2567		
มกราคม	1,432,623.406	1,408,184.323	-1.71	937,707.493	816,140.578	-121,566.915	-12.96
กุมภาพันธ์	984,407.697	1,190,050.298	20.89	769,279.522	846,789.757	77,510.235	10.08
มีนาคม	1,306,561.710	1,326,141.807	1.50	954,960.040	996,544.766	41,584.726	4.35
เมษายน	1,284,914.528	1,222,023.568	-4.89	812,661.484	837,981.666	25,320.182	3.12
พฤษภาคม	1,545,617.112	1,306,069.999	-15.50	944,352.964	903,119.792	-41,233.172	-4.37
มิถุนายน	1,231,684.972	1,112,962.949	-9.64	929,616.754	806,843.262	-122,773.492	-13.21
กรกฎาคม	1,154,616.811	1,223,366.252	5.95	805,222.206	794,558.924	-10,663.282	-1.32
สิงหาคม	1,388,230.495	1,255,476.730	-9.56	759,936.595	832,774.645	72,838.050	9.58
กันยายน	1,705,755.952	1,363,098.072	-20.09	1,114,725.988	859,415.150	-255,310.838	-22.90
รวมทั้งสิ้น	12,034,412.683	11,407,373.998	-5.21	8,028,463.046	7,694,168.540	-334,294.506	-4.16

