

# ปริมาณการจำหน่ายน้ำตาลทราย เพื่อบริโภคภายในประเทศ ไตรมาสที่ 4 ปี 2560



: งานประมวลผลและข้อมูลสถิติกลาง ฝ่ายประมวลผลข้อมูลกลางและสารสนเทศ  
: สำนักบริหารอ้อยและน้ำตาลทราย กระทรวงอุตสาหกรรม

# คำนำ

หนังสือ "การจำหน่ายน้ำตาลทราย เพื่อบริโภคภายในประเทศ" เล่มนี้เป็นไตรมาสที่ 4 ปี พ.ศ. 2560 ที่ฝ่ายประมวลผลข้อมูลกลางและสารสนเทศ ได้จัดทำขึ้น โดยมีข้อมูลเกี่ยวกับการจำหน่ายน้ำตาลทราย เพื่อบริโภคภายในประเทศ

ข้อมูลต่าง ๆ เหล่านี้ได้รวบรวมสรุปจาก รายงานปริมาณการจำหน่ายน้ำตาลทรายประจำสัปดาห์ รายงานปริมาณการซื้อขายของโรงงานอุตสาหกรรมที่ใช้น้ำตาลทรายเป็นวัตถุดิบ รายเดือน โดยได้จัดแบ่งออกเป็น 2 ส่วน คือ ส่วนที่ 1 ไตรมาสที่ 4 ส่วนที่ 2 จะเป็น ภาคผนวก สรุปตารางสถิติ

ฝ่ายประมวลผลข้อมูลกลางและสารสนเทศ สำนักบริหารอ้อยและน้ำตาลทราย จึงหวังเป็นอย่างยิ่งว่า หนังสือการจำหน่ายภายในประเทศ จะเป็นประโยชน์ต่ออุตสาหกรรมอ้อยและน้ำตาลและผู้ที่เกี่ยวข้องได้พอสมควร ทางฝ่ายฯ จึงมีความยินดีที่จะรับฟังข้อคิดเห็นและคำแนะนำ เพื่อปรับปรุงหนังสือในเล่มต่อไปให้ดียิ่งขึ้น และขอขอบคุณผู้ที่มีส่วนร่วมในการจัดทำหนังสือครั้งนี้ให้สำเร็จลุล่วงไปด้วยดี

กลุ่มงานประมวลผลและข้อมูลสถิติกลาง  
ฝ่ายประมวลผลข้อมูลกลางและสารสนเทศ  
สำนักบริหารอ้อยและน้ำตาลทราย  
สำนักงานคณะกรรมการอ้อยและน้ำตาลทราย

## สารบัญ

	หน้า
สารบัญภาพ	2
สารบัญตาราง	3
ตารางภาคผนวก	4
ปริมาณการจำหน่ายน้ำตาลทรายภายในประเทศ ไตรมาสที่ 4 ปี 2560	2 - 12
- ปริมาณการจำหน่ายน้ำตาลทรายภายในประเทศ	2
- ลักษณะการจำหน่ายน้ำตาลทรายภายในประเทศ	6
- การจำหน่ายให้กับผู้บริโภครโดยตรง	
- การจำหน่ายให้กับผู้บริโภครโดยอ้อม	

## สารบัญภาพ

หน้า

ภาพที่ 1	กราฟแสดงเปรียบเทียบปริมาณในการจำหน่าย ระหว่างปี 2559 กับปี 2560 รายเดือน	3
ภาพที่ 2	กราฟแสดงสัดส่วนในการจำหน่ายน้ำตาลทราย ในไตรมาสที่ 4 ปี 2560 แยกตามเครือข่าย	5
ภาพที่ 3	กราฟแสดงลักษณะการจำหน่ายน้ำตาลทรายภายในประเทศ ในไตรมาสที่ 4 ปี 2560 แยกตามประเภทผู้ซื้อ	7
ภาพที่ 4	กราฟเปรียบเทียบปริมาณการจำหน่ายให้กับผู้บริโภคโดยตรง ระหว่างปี 2559 กับปี 2560	8
ภาพที่ 5	กราฟแสดงเปรียบเทียบปริมาณการจำหน่ายให้กับอุตสาหกรรม ระหว่างปี 2559 กับปี 2560	11
ภาพที่ 6	กราฟแสดงสัดส่วนจำหน่ายน้ำตาลทรายให้กับผู้บริโภคโดยอ้อม ในไตรมาสที่ 4 ปี 2560 (แยกตามประเภทอุตสาหกรรม)	12

## สารบัญตาราง

	หน้า
ตารางที่ 1 ปริมาณการจำหน่ายน้ำตาลทรายขาวธรรมดาและขาวบริสุทธิ์ ในไตรมาสที่ 4	2
ตารางที่ 2 เปรียบเทียบปริมาณในการจำหน่ายน้ำตาลทราย ระหว่างปี 2559 กับปี 2560 (รายเดือน)	3
ตารางที่ 3 ปริมาณการจำหน่ายน้ำตาลทรายขาวธรรมดาและขาวบริสุทธิ์ ในไตรมาสที่ 4 แยกตามเครือข่ายบริษัท	4
ตารางที่ 4 ปริมาณในการจำหน่ายน้ำตาลทรายขาวธรรมดาและขาวบริสุทธิ์ให้กับผู้บริโภครโดยตรง ไตรมาสที่ 4	6
ตารางที่ 5 เปรียบเทียบปริมาณการจำหน่ายให้กับผู้บริโภครโดยตรง ระหว่างปี 2559 กับปี 2560 (รายเดือน)	8
ตารางที่ 6 จำนวนรายที่ซื้อเพื่ออุตสาหกรรม และปริมาณการจำหน่ายขาวธรรมดา ขาวบริสุทธิ์ให้กับผู้บริโภครโดยอ้อม ในไตรมาสที่ 4	9
ตารางที่ 7 ปริมาณการจำหน่ายให้กับผู้บริโภครโดยอ้อม ไตรมาสที่ 4 แยกตามประเภทอุตสาหกรรม รายเดือน	10
ตารางที่ 8 เปรียบเทียบปริมาณการจำหน่ายน้ำตาลทรายให้กับผู้บริโภครโดยอ้อม ไตรมาสที่ 4 ระหว่างปี 2559 กับปี 2560 รายเดือน	11

## ตารางภาคผนวก

	หน้า
ตารางผนวกที่ 1 ปริมาณการจำหน่ายน้ำตาลทรายรวมชาวธรรมดาและชาวบริสุทธ์ ภายในประเทศ ตั้งแต่ ปี 2551 - 2560	14
ตารางผนวกที่ 2 ปริมาณการจำหน่ายน้ำตาลทรายรวมชาวธรรมดาและชาวบริสุทธ์ ให้กับผู้บริโภครโดยตรง ตั้งแต่ ปี 2551 - 2560	15
ตารางผนวกที่ 3 ปริมาณการจำหน่ายน้ำตาลทรายรวมชาวธรรมดาและชาวบริสุทธ์ ให้กับผู้บริโภครโดยอ้อม ตั้งแต่ ปี 2551 - 2560	16
ตารางผนวกที่ 4 ปริมาณการจำหน่ายน้ำตาลทรายให้กับผู้บริโภครโดยตรงและ ผู้บริโภครโดยอ้อม ตั้งแต่ปี 2546 - 2560	17
ตารางผนวกที่ 5 ปริมาณการจำหน่ายน้ำตาลทรายให้กับผู้บริโภครภายในประเทศ ชาวธรรมดาและบริสุทธ์ ตั้งแต่ ปี 2546-2560	18
ตารางผนวกที่ 6 ปริมาณการจำหน่ายน้ำตาลทรายให้กับผู้บริโภครโดยอ้อม แยกตามประเภทอุตสาหกรรม ตั้งแต่ ปี 2546 - 2560	19
ตารางผนวกที่ 7 ปริมาณการจำหน่ายน้ำตาลทรายให้กับผู้บริโภครโดยอ้อม แยกตามประเภทอุตสาหกรรม ปี 2560 รายเดือน	20
ตารางผนวกที่ 8 ปริมาณการจำหน่ายน้ำตาลทรายชาวธรรมดาและบริสุทธ์ เพื่อผู้บริโภครภายในประเทศ ปี 2556-2560 (รายเดือน)	21
ตารางผนวกที่ 9 ปริมาณการจำหน่ายน้ำตาลทรายเพื่อผู้บริโภครภายในประเทศ (โควตา ก.) ตั้งแต่เดือน ม.ค. - ธ.ค. 2560 แยกตามเครือบริษัท	22-33
ตารางผนวกที่ 10 รวมปริมาณและรายได้จากการจำหน่ายน้ำตาลทรายภายในประเทศ รวมทุกปี โควตา (ม.ค. - ธ.ค. 2560)	34-35
ตารางผนวกที่ 11 ปริมาณและรายได้จากการจำหน่ายน้ำตาลทรายชาวภายในประเทศ แยกตามชนิดน้ำตาล ตั้งแต่เดือน ม.ค.- ธ.ค. 2560	36
ตารางผนวกที่ 12 ปริมาณและรายได้การจำหน่ายน้ำตาลทรายชาวภายในประเทศ แยกตามชนิดน้ำตาล ปี 2546 -2560	37
ตารางผนวกที่ 13 ปริมาณการจำหน่ายน้ำตาลทรายชาวธรรมดา และชาวบริสุทธ์ให้กับผู้บริโภคร โดยตรงและผู้บริโภครโดยอ้อม รายเดือน ปี 2560	38
ตารางผนวกที่ 14 เปรียบเทียบการใช้น้ำตาลของโรงงานอุตสาหกรรม ปี 2559 กับปี 2560	39
ตารางผนวกที่ 15 ปริมาณการจำหน่ายน้ำตาลทรายชาวธรรมดาและบริสุทธ์ เพื่อบริโภครภายในประเทศ แยกตามลักษณะการจำหน่าย ปี 2556- 2560	40
ตารางผนวกที่ 16 ปริมาณการจำหน่ายน้ำตาลทรายชาวภายในประเทศ รายเดือน เปรียบเทียบระหว่างปี 2559 กับปี 2560	41
ตารางผนวกที่ 17 ปริมาณโควตา ก. ปี 2559/2560 คงเหลือ ณ. วันที่ 29/12/2560	42-43

ปริมาณการจำหน่ายน้ำตาลทรายภายในประเทศ

ไตรมาสที่ 4 ปี 2560

ปริมาณน้ำตาลทรายที่จำหน่ายได้ในไตรมาสที่ 4 ปี 2560 จำนวน 6,355,332.967 กระสอบ

## ปริมาณการจำหน่ายน้ำตาลทรายภายในประเทศ

ปริมาณการจำหน่ายน้ำตาลทรายขาวธรรมดาและขาวบริสุทธิ์ ภายในประเทศช่วงไตรมาสที่ 4 มีจำนวนทั้งสิ้น 6,355,332.967 กระสอบ โดยแยกเป็นน้ำตาลทรายขาวธรรมดา จำนวน 3,695,351.885 กระสอบ คิดเป็นสัดส่วนในการจำหน่ายร้อยละ 58.15 และน้ำตาลทรายขาวบริสุทธิ์ จำนวน 2,659,981.082 กระสอบ คิดเป็นสัดส่วนในการจำหน่าย ร้อยละ 41.85

### ตารางที่ 1 ปริมาณการจำหน่ายน้ำตาลทรายขาวธรรมดาและขาวบริสุทธิ์ในไตรมาสที่ 4

หน่วย : กระสอบ (100 กก.)

เดือน	ธรรมดา	บริสุทธิ์	รวม	สัดส่วน	
ตุลาคม	1,321,680.013	843,723.039	2,165,403.052	61.04	: 38.96
พฤศจิกายน	1,239,661.799	940,978.525	2,180,640.324	56.85	: 43.15
ธันวาคม	1,134,010.073	875,279.518	2,009,289.591	56.44	: 43.56
รวมทั้งสิ้น	3,695,351.885	2,659,981.082	6,355,332.967	58.15	: 41.85

**หมายเหตุ** เดือน ต.ค. มีน้ำตาลทรายแดงรวมอยู่ในน้ำตาลทรายขาวธรรมดา จำนวน 1,642.991 กส.  
เดือน พ.ย. มีน้ำตาลทรายแดงรวมอยู่ในน้ำตาลทรายขาวธรรมดา จำนวน 2,807.925 กส.  
เดือน ธ.ค. มีน้ำตาลทรายแดงรวมอยู่ในน้ำตาลทรายขาวธรรมดา จำนวน 1,716.636 กส.

ปริมาณการจำหน่ายน้ำตาลทรายได้เพิ่มขึ้นจากช่วงไตรมาสที่ 3 ของปี 2560 จำนวน 22,524.253 กระสอบ คิดเป็นร้อยละ 0.36 ซึ่งเป็นการลดลงจากการจำหน่ายน้ำตาลทรายขาวธรรมดาจำนวน 11,513.915 กระสอบ คิดเป็นร้อยละ 0.31 และปริมาณการจำหน่ายน้ำตาลทรายขาวบริสุทธิ์มีปริมาณจำหน่ายเพิ่มขึ้นจำนวน 34,038.168 กระสอบ คิดเป็นร้อยละ 1.30 (ปริมาณการจำหน่ายน้ำตาลทรายไตรมาสที่ 3 ของปี 2560 มีจำนวนทั้งสิ้น 6,332,808.714 กระสอบ โดยแยกเป็นน้ำตาลทรายขาวธรรมดาจำนวน 3,706,865.800 กระสอบ และน้ำตาลทรายขาวบริสุทธิ์ จำนวน 2,625,942.914 กระสอบ)

เปรียบเทียบกับปริมาณการจำหน่ายในระยะเวลาเดียวกันกับปี 2559 แล้วมีปริมาณการจำหน่ายเพิ่มขึ้น จำนวน 6,901.444 กระสอบ คิดเป็นร้อยละ 0.11 ซึ่งเป็นการลดลงจากการจำหน่ายน้ำตาลทรายขาวธรรมดา จำนวน 66,234.116 กระสอบ คิดเป็นร้อยละ 1.76 และการจำหน่ายน้ำตาลทรายขาวบริสุทธิ์มีปริมาณการจำหน่ายเพิ่มขึ้น จำนวน 73,135.560 กระสอบ คิดเป็นร้อยละ 2.83 (ปริมาณการจำหน่ายน้ำตาลทราย



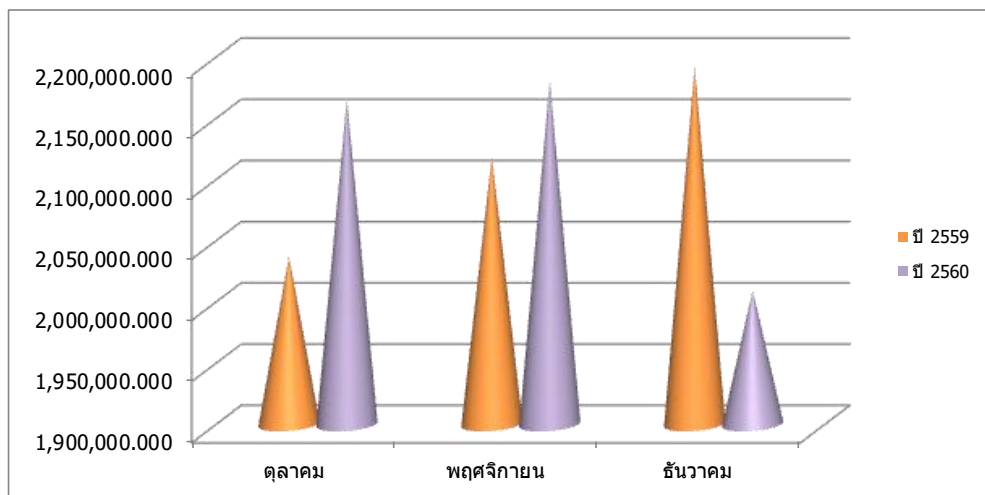
ไตรมาสที่ 4 ของปี 2559 มีจำนวนทั้งสิ้น 6,348,431.523 กระสอบ โดยแยกเป็นน้ำตาลทรายขาวธรรมดา จำนวน 3,761,586.001 กระสอบ และน้ำตาลทรายขาวบริสุทธิ์ จำนวน 2,586,845.522 กระสอบ)

**ตารางที่ 2 เปรียบเทียบปริมาณในการจำหน่ายน้ำตาลทรายระหว่างปี 2559 กับปี 2560  
รายเดือน**

หน่วย:กระสอบ (100 กก.)

เดือน	ปี 2559	ปี 2560	เพิ่ม,ลด จำนวน	เพิ่ม,ลด,(%)
ตุลาคม	2,037,089.282	2,165,403.052	128,313.770	6.30
พฤศจิกายน	2,118,736.396	2,180,640.324	61,903.928	2.92
ธันวาคม	2,192,605.845	2,009,289.591	-183,316.254	-8.36
รวมทั้งสิ้น	6,348,431.523	6,355,332.967	6,901.444	0.11

**กราฟแสดงเปรียบเทียบปริมาณในการจำหน่ายระหว่างปี 2559 กับปี 2560 รายเดือน**

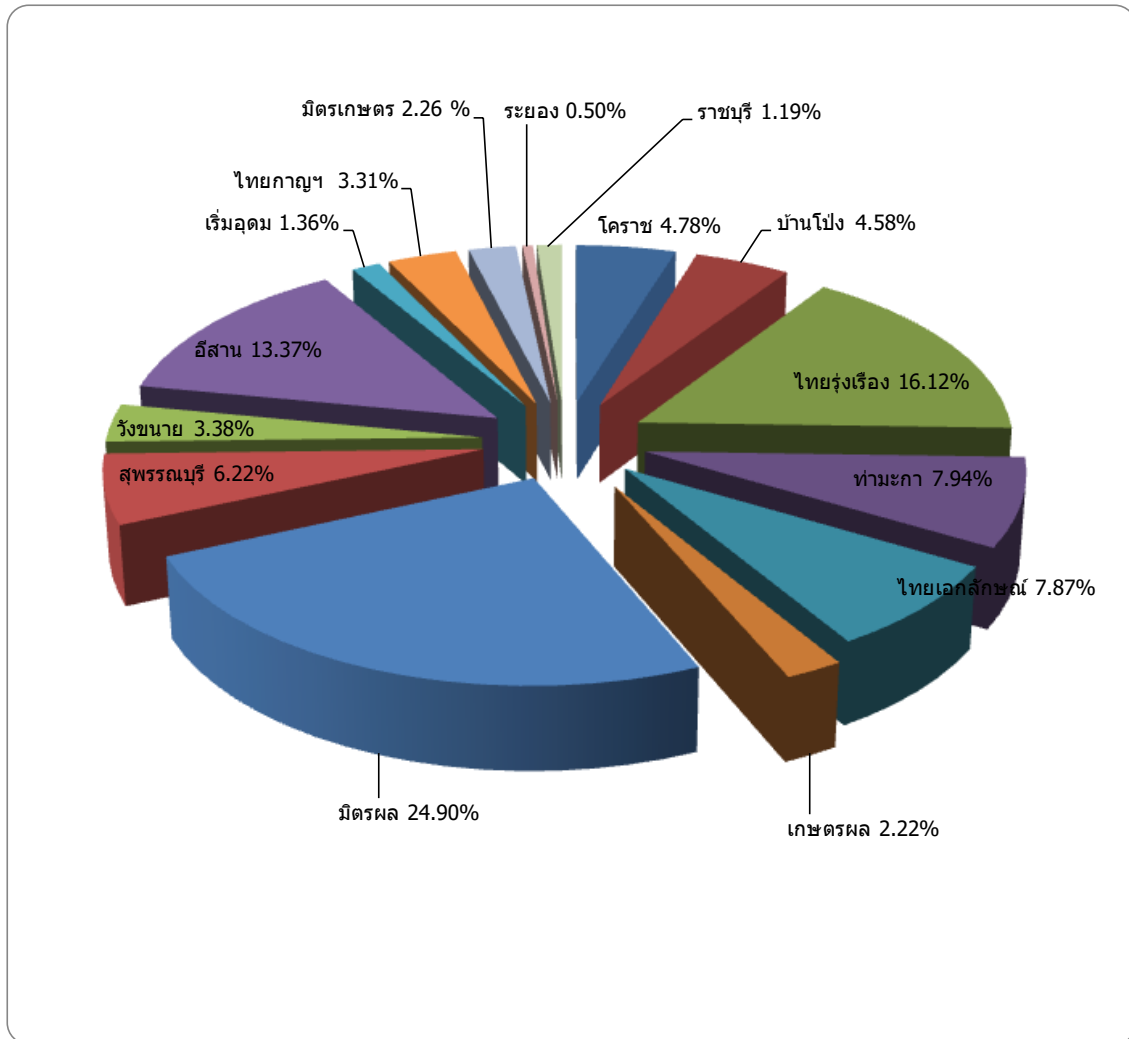


ตารางที่ 3 ปริมาณการจำหน่ายน้ำตาลทรายขาวธรรมดาและขาวบริสุทธิ์ในไตรมาสที่ 4  
แยกตามเครือข่ายบริษัท

หน่วย: กระสอบ (100 กก.)

บริษัทในเครือ	ตุลาคม		พฤศจิกายน		ธันวาคม	
	ธรรมดา	บริสุทธิ์	ธรรมดา	บริสุทธิ์	ธรรมดา	บริสุทธิ์
โคราซ	84,163.400	28,235.000	71,900.000	34,112.000	70,470.000	14,793.500
บ้านโป่ง	80,570.000	41,474.000	65,942.000	37,972.120	31,742.500	33,161.000
ไทยรุ่งเรือง	131,626.707	196,220.060	121,865.376	235,348.813	108,550.712	230,550.556
ท่ามะกา	110,786.500	61,810.500	83,961.500	70,921.750	87,732.700	89,372.500
ไทยเอกลักษณ์	76,327.100	88,342.500	99,383.000	82,830.000	94,150.000	58,895.000
เกษตรผล	60,858.450	2,122.250	44,078.540	326.250	33,172.950	715.000
มิตรผล	212,622.606	314,535.369	202,775.953	357,299.702	172,250.561	323,183.312
สุพรรณบุรี	79,225.200	37,676.120	92,857.000	42,053.000	93,884.100	49,363.000
วังขนาย	86,388.700	9,239.750	59,519.150	7,405.250	43,666.900	8,837.750
อีสาน	235,961.300	46,484.490	248,914.710	46,599.400	229,138.550	42,550.700
เริ่มอุดม	2,411.000	13,920.500	1,397.200	21,820.740	30,178.600	16,677.200
ไทยกาญฯ	79,306.050	0.000	69,344.370	26.000	61,611.500	0.000
มิตรเกษตร	47,898.500	0.000	43,664.000	0.000	52,350.000	0.000
ระยอง	8,595.000	0.000	11,570.000	0.000	11,765.000	0.000
ราชบุรี	24,939.500	3,662.500	22,489.000	4,263.500	13,346.000	7,180.000
รวมทั้งสิ้น	1,321,680.013	843,723.039	1,239,661.799	940,978.525	1,134,010.073	875,279.518

กราฟแสดงสัดส่วนในการจำหน่ายน้ำตาลทราย ในไตรมาสที่ 4 ปี 2560  
แยกตามเครือบริษัท



## ลักษณะการจำหน่ายน้ำตาลทรายภายในประเทศ

ก ารจำหน่ายน้ำตาลทรายภายในประเทศผ่านฝ่ายบริหารการจำหน่ายสำนักบริหารอ้อยและ-  
น้ำตาลทรายสำนักงานคณะกรรมการอ้อยและน้ำตาลทราย แบ่งออกเป็น 2 ลักษณะ ดังนี้

1. จำหน่ายให้กับผู้บริโภครโดยตรง ร้อยละ 51.44 ซึ่งเป็นการจำหน่ายผ่านพ่อค้าคนกลาง (ยี่ปั้ว)
2. จำหน่ายให้กับผู้บริโภครโดยอ้อม (อุตสาหกรรม) ร้อยละ 48.56 เป็นการจำหน่ายให้กับอุตสาหกรรมที่ซื้อน้ำตาลเป็นวัตถุดิบ ในการผลิตสินค้าเพื่อจำหน่ายภายในประเทศ และผลิตสินค้าเพื่อการส่งออก เมื่อสิ้นสุดไตรมาสที่ 4 มีอุตสาหกรรมที่ได้ขึ้นทะเบียนมาแล้วติดต่อซื้อจำนวน 337 ราย

ประเภทอุตสาหกรรม	จำนวน/ราย
เครื่องดื่ม	65
ขนมปัง (รวมสุราและเบียร์)	34
อาหาร (รวมอาหารกระป๋องและน้ำปลา)	174
ผลิตภัณฑ์นม	26
ลูกกวาด	15
ยาและอื่น ๆ	23
<b>รวมทั้งสิ้น</b>	<b>337</b>

ตารางที่ 4 ปริมาณในการจำหน่ายน้ำตาลทรายขาวธรรมดาและขาวบริสุทธิ์ ให้กับผู้บริโภครโดยตรง  
ไตรมาสที่ 4

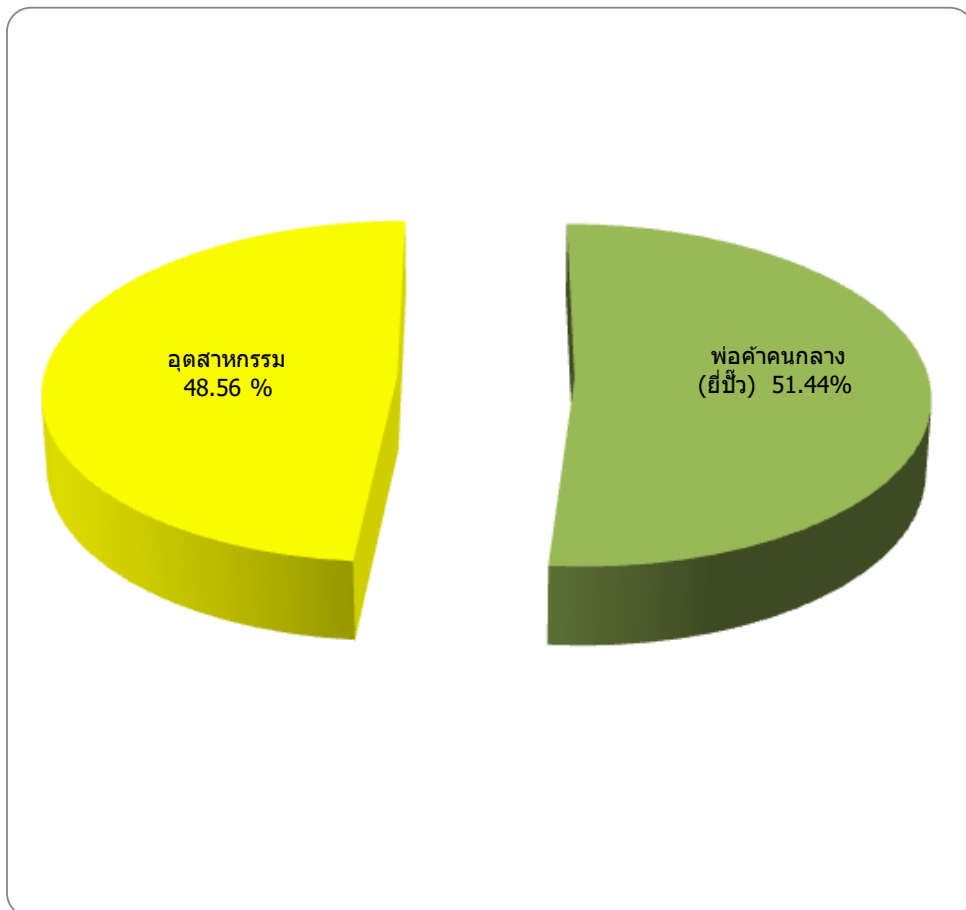
หน่วย : กระสอบ (100 กก.)

เดือน	พ่อค้าคนกลาง (ยี่ปั้ว)		รวม	
	ธรรมดา	บริสุทธิ์	ธรรมดา	บริสุทธิ์
ตุลาคม	839,434.885	282,194.406	839,434.885	282,194.406
พฤศจิกายน	789,520.938	332,291.263	789,520.938	332,291.263
ธันวาคม	725,367.746	300,346.173	725,367.746	300,346.173
<b>รวมทั้งสิ้น</b>	<b>2,354,323.569</b>	<b>914,831.842</b>	<b>2,354,323.569</b>	<b>914,831.842</b>

ปริมาณการจำหน่ายให้กับผู้บริโภคโดยตรง ในไตรมาสที่ 4 มีจำนวนทั้งสิ้น 3,269,155.411 กระสอบ ซึ่งเพิ่มขึ้นจากไตรมาสที่ 3 ปี 2560 จำนวน 54,227.912 กระสอบ (ปริมาณจำหน่ายในไตรมาสที่ 3 ปี 2560 มีจำนวนทั้งสิ้น 3,214,927.499 กระสอบ) คิดเป็นร้อยละ 1.69

เมื่อเปรียบเทียบกับปริมาณจำหน่ายในช่วงระยะเวลาเดียวกันกับปี 2559 แล้วมีปริมาณในการจำหน่ายน้ำตาลทรายได้ลดลง จำนวน 36,898.799 กระสอบ (ปริมาณจำหน่ายในไตรมาสที่ 4 ปี 2559 มีจำนวน 3,306,054.210 กระสอบ) คิดเป็นร้อยละ 1.12

กราฟแสดงลักษณะการจำหน่ายน้ำตาลทรายภายในประเทศในไตรมาสที่ 4 ปี 2560  
แยกตามประเภทผู้ซื้อ

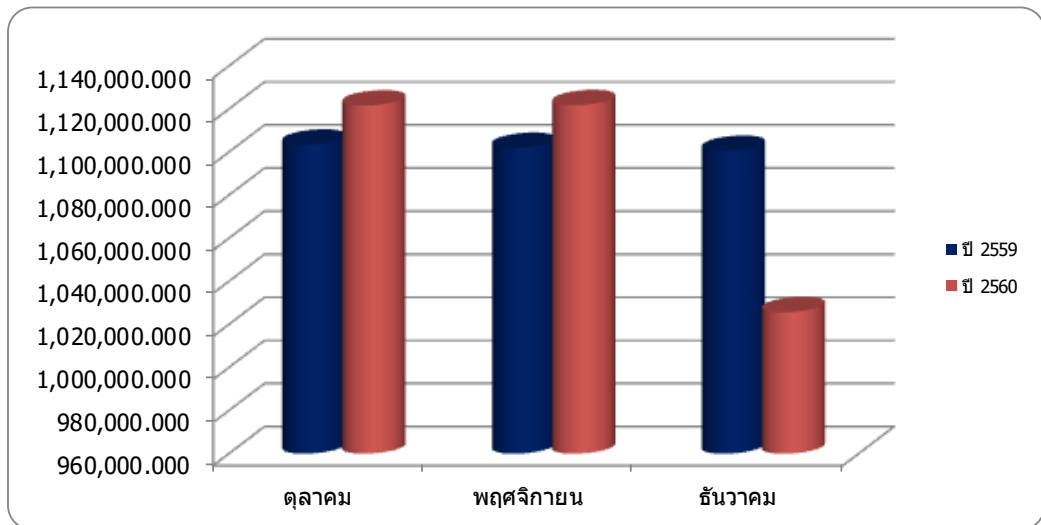


ตารางที่ 5 เปรียบเทียบปริมาณการจำหน่ายให้กับผู้บริโภคโดยตรงระหว่างปี 2559 กับปี 2560  
รายเดือน

หน่วย : กระสอบ (100 กก.)

เดือน	การจำหน่ายให้กับผู้บริโภคโดยตรง		
	ปี 2559	ปี 2560	เพิ่ม,ลด (%)
ตุลาคม	1,103,490.973	1,121,629.291	1.64
พฤศจิกายน	1,101,973.861	1,121,812.201	1.80
ธันวาคม	1,100,589.376	1,025,713.919	-6.80
รวมทั้งสิ้น	3,306,054.210	3,269,155.411	-1.12

กราฟเปรียบเทียบปริมาณการจำหน่ายให้กับผู้บริโภคโดยตรงระหว่างปี 2559 กับปี 2560



ตารางที่ 6 จำนวนรายที่ซื้อเพื่ออุตสาหกรรมและปริมาณการจำหน่ายชาวธรรมดา  
ชาวบริสุทธ์ให้กับผู้บริโภคโดยอ้อม ในไตรมาสที่ 4

หน่วย : กระสอบ (100 กก.)

ประเภทอุตสาหกรรม	ปริมาณการจำหน่าย			สัดส่วน
	ธรรมดา	บริสุทธ์	รวม	
เครื่องดื่ม	286,969.907	1,076,576.775	1,363,546.682	44.18
ขนมปัง (รวมสุราและเบียร์)	67,362.048	40,871.104	108,233.152	3.51
อาหาร (รวมอาหารกระป๋องและน้ำปลา)	464,608.640	375,198.557	839,807.197	27.21
ผลิตภัณฑ์นม	480,963.221	156,254.899	637,218.120	20.65
ลูกกวาด	38,274.500	13,619.805	51,894.305	1.68
ยาและอื่น ๆ	2,850.000	82,628.100	85,478.100	2.77
<b>รวมทั้งสิ้น</b>	<b>1,341,028.316</b>	<b>1,745,149.240</b>	<b>3,086,177.556</b>	<b>100.00</b>

**จ** จำนวนผู้ซื้อน้ำตาลทรายเพื่อผลิตสินค้าอุตสาหกรรมที่ขึ้นทะเบียนไว้ และได้มาติดต่อซื้อน้ำตาลทรายเพื่ออุตสาหกรรมส่งออกและจำหน่ายภายในประเทศจำนวน 337 ราย ลดลงจากไตรมาสที่ 3 ของปี 2560 จำนวน 2 ราย คิดเป็นร้อยละ 0.59 (จำนวนผู้ซื้อเพื่อผลิตสินค้าอุตสาหกรรมในไตรมาสที่ 3 ปี 2560 มีจำนวน 339 ราย)

**ก** เมื่อเปรียบเทียบจำนวนผู้ซื้อน้ำตาลเพื่ออุตสาหกรรมในช่วงระยะเวลาเดียวกันกับปี 2559 แล้วมีจำนวนผู้ซื้อลดลง จำนวน 10 ราย คิดเป็นร้อยละ 2.88 (จำนวนผู้ซื้อน้ำตาลเพื่ออุตสาหกรรมในไตรมาสที่ 4 ของปี 2559 มีจำนวน 347 ราย)

**ข** ประเภทอุตสาหกรรมที่มีปริมาณการซื้อมากเป็นอันดับ 1 ตลอดไตรมาสที่ 4 ได้แก่ อุตสาหกรรมเครื่องดื่ม คิดเป็นร้อยละ 44.18 รองลงมาได้แก่อุตสาหกรรมอาหาร (รวมอาหารกระป๋องและน้ำปลา) คิดเป็นร้อยละ 27.21 และผลิตภัณฑ์นม คิดเป็นร้อยละ 20.65 ตามลำดับ ส่วนอุตสาหกรรมที่มีปริมาณการซื้อน้อยที่สุด ได้แก่ ลูกกวาด คิดเป็นร้อยละ 1.68

ตารางที่ 7 ปริมาณการจำหน่ายให้กับผู้บริโภคโดยอ้อม ไตรมาสที่ 4 (แยกตามประเภทอุตสาหกรรม)  
รายเดือน

หน่วย : กระสอบ (100 กก.)

ประเภทอุตสาหกรรม	ตุลาคม		พฤศจิกายน		ธันวาคม	
	ธรรมดา	บริสุทธิ์	ธรรมดา	บริสุทธิ์	ธรรมดา	บริสุทธิ์
เครื่องดื่ม	101,888.240	368,113.488	92,743.481	366,060.166	92,338.186	342,403.121
ขนมปัง (รวมสุราและเบียร์)	27,993.160	5,845.563	21,565.790	16,860.428	17,803.098	18,165.113
อาหาร (รวมอาหารกระป๋องและน้ำปลา)	187,384.084	115,980.753	158,768.920	135,105.950	118,455.636	124,111.854
ผลิตภัณฑ์นม	151,762.644	46,344.587	163,265.170	65,942.009	165,935.407	43,968.303
ลูกกวาด	12,917.000	3,916.242	13,647.500	5,465.609	11,710.000	4,237.954
ยาและอื่น ๆ	300.000	21,328.000	150.000	19,253.100	2,400.000	42,047.000
<b>รวมทั้งสิ้น</b>	<b>482,245.128</b>	<b>561,528.633</b>	<b>450,140.861</b>	<b>608,687.262</b>	<b>408,642.327</b>	<b>574,933.345</b>

๑ ปริมาณในการจำหน่ายน้ำตาลทรายได้ลดลงจากช่วงไตรมาสที่ 3 ของปี 2560 จำนวน 31,703.659 กระสอบ ซึ่งเป็นการลดลงจากการจำหน่ายน้ำตาลทรายขาวธรรมดา จำนวน 26,051.977 กระสอบ และการจำหน่ายน้ำตาลทรายขาวบริสุทธิ์ได้ลดลง จำนวน 5,651.682 กระสอบ คิดเป็นร้อยละ 1.91 และ 0.32 ตามลำดับ (ปริมาณการจำหน่ายน้ำตาลทรายในช่วงไตรมาสที่ 3 ของปี 2560 มีจำนวนทั้งสิ้น 3,117,881.215 กระสอบ แยกเป็นการจำหน่ายน้ำตาลทรายขาวธรรมดาจำนวน 1,367,080.293 กระสอบ และน้ำตาลทรายขาวบริสุทธิ์ จำนวน 1,750,800.922 กระสอบ)

๒ เมื่อเปรียบเทียบกับปริมาณการจำหน่ายในระยะเวลาเดียวกันกับปี 2559 แล้วปริมาณการจำหน่ายน้ำตาลทรายได้เพิ่มขึ้น จำนวน 43,800.243 กระสอบ ซึ่งเป็นการเพิ่มขึ้นจากการจำหน่ายน้ำตาลทรายขาวธรรมดาจำนวน 5,980.629 กระสอบ และการจำหน่ายน้ำตาลทรายขาวบริสุทธิ์เพิ่มขึ้น จำนวน 37,819.614 กระสอบ คิดเป็นร้อยละ 0.45 และ 2.22 ตามลำดับ (ปริมาณการจำหน่ายน้ำตาลทรายในช่วงไตรมาสที่ 4 ของปี 2559 มีจำนวนทั้งสิ้น 3,042,377.313 กระสอบ แยกเป็นการจำหน่ายน้ำตาลทรายขาวธรรมดาจำนวน 1,335,047.687 กระสอบ และน้ำตาลทรายขาวบริสุทธิ์จำนวน 1,707,329.626 กระสอบ)

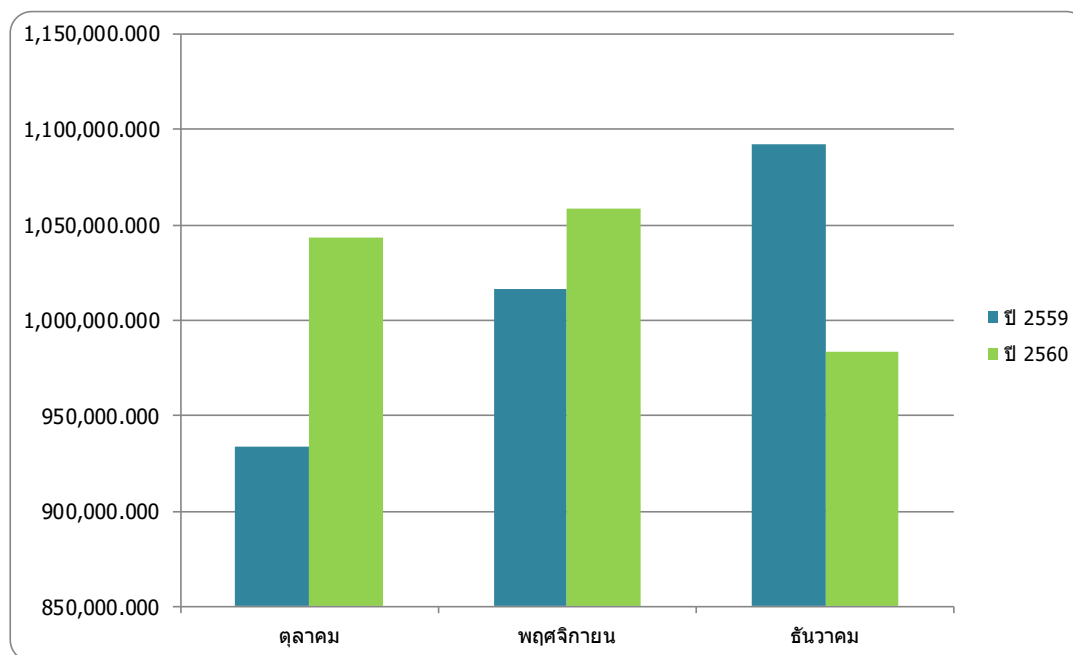


ตารางที่ 8 เปรียบเทียบปริมาณการจำหน่ายน้ำตาลทรายให้กับผู้บริโภครายเดือน  
ไตรมาสที่ 4 ระหว่างปี 2559 กับปี 2560 รายละเอียด

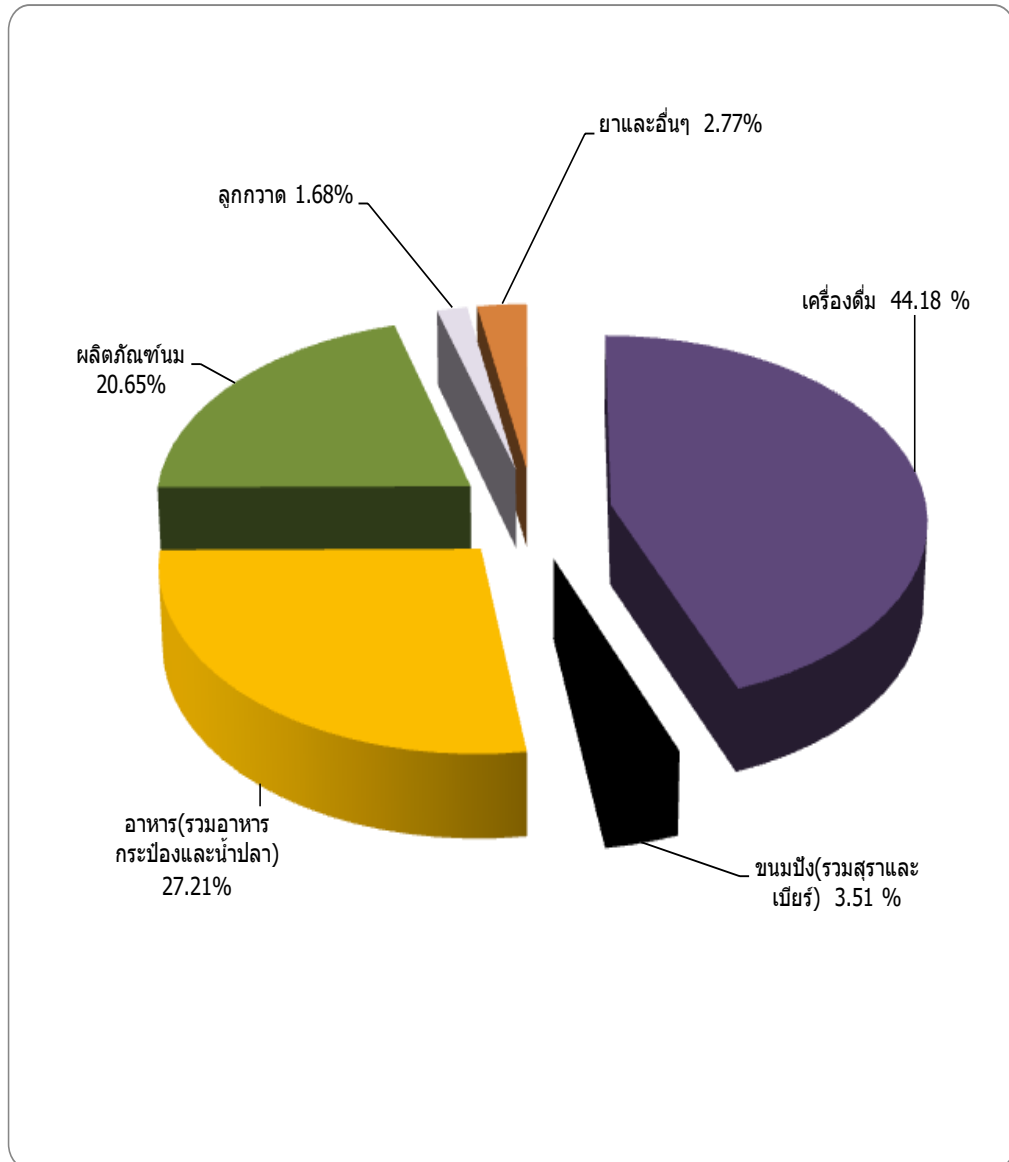
หน่วย : กระสอบ (100 กก.)

เดือน	จำหน่ายให้กับผู้บริโภครายเดือน		เพิ่ม, ลด (%)
	ปี 2559	ปี 2560	
ตุลาคม	933,598.310	1,043,773.761	11.80
พฤศจิกายน	1,016,762.534	1,058,828.123	4.14
ธันวาคม	1,092,016.469	983,575.672	-9.93
รวมทั้งสิ้น	3,042,377.313	3,086,177.556	1.44

กราฟแสดงเปรียบเทียบปริมาณการจำหน่ายให้กับอุตสาหกรรม ระหว่างปี 2559 กับปี 2560



กราฟแสดงสัดส่วนจำหน่ายน้ำตาลทรายให้กับผู้บริโภคโดยอ้อม ในไตรมาสที่ 4  
ปี 2560 แยกตามประเภทอุตสาหกรรม



ภาคผนวก

ตารางผนวกที่ 1 ปริมาณการจำหน่ายน้ำตาลทรายรวมชาวธรรมดาและชาวบริสุทธ์ภายในประเทศ ตั้งแต่ปี 2551-2560

หน่วย : กระสอบ (100 กก.)

เดือน	ปี 2551	ปี 2552	ปี 2553	ปี 2554	ปี 2555	ปี 2556	ปี 2557	ปี 2558	ปี 2559	ปี 2560
มกราคม	1,781,457.29	1,564,872.10	1,859,980.313	2,199,166.858	1,944,318.460	2,310,075.740	2,173,187.830	1,893,646.172	2,074,166.636	2,227,131.577
กุมภาพันธ์	1,504,513.51	1,395,731.13	1,848,678.080	1,886,480.579	1,940,041.407	1,876,651.143	1,910,352.359	1,803,368.647	2,082,995.400	2,123,537.794
มีนาคม	1,802,600.84	1,774,241.54	1,998,116.533	2,105,489.242	2,242,163.304	2,141,547.171	2,175,837.996	2,309,163.147	2,363,743.197	2,598,700.631
เมษายน	1,482,301.99	1,649,864.92	1,736,304.110	1,761,198.653	1,998,160.044	2,172,162.449	2,053,490.220	2,180,057.942	2,245,309.756	1,958,309.825
พฤษภาคม	1,769,620.43	1,551,438.96	1,844,213.413	1,844,626.494	2,284,955.669	2,193,648.594	2,127,280.519	1,973,419.562	2,374,737.797	2,294,090.370
มิถุนายน	1,486,162.65	1,597,872.52	2,033,134.348	1,788,562.924	1,915,138.407	1,867,361.181	2,045,559.993	2,073,716.383	2,091,794.345	2,143,597.432
กรกฎาคม	1,581,552.43	1,733,491.97	1,753,114.260	1,897,668.528	2,146,676.148	2,016,649.470	2,024,901.655	1,972,904.136	2,013,033.449	2,070,731.618
สิงหาคม	1,608,654.00	1,676,451.60	1,815,986.460	2,056,199.495	2,021,589.418	1,952,632.861	1,801,903.623	1,988,511.952	2,242,583.286	2,103,417.303
กันยายน	1,631,955.047	1,809,215.29	1,668,941.350	1,954,902.801	1,897,423.519	1,997,817.960	2,064,630.097	2,091,612.195	2,148,381.100	2,158,659.793
ตุลาคม	1,525,808.756	1,509,803.60	1,506,991.943	1,632,027.868	2,100,421.268	2,001,872.270	2,134,715.323	2,069,084.880	2,037,089.282	2,165,403.052
พฤศจิกายน	1,441,845.331	1,632,450.135	1,804,963.971	2,131,624.541	2,128,751.777	2,138,507.594	2,013,663.143	2,238,336.125	2,118,736.396	2,180,640.325
ธันวาคม	1,677,173.26	1,821,974.687	1,705,504.487	2,197,527.436	1,999,353.177	1,920,010.077	2,132,111.539	2,255,082.484	2,192,605.845	2,009,289.590
<b>รวมทั้งสิ้น</b>	<b>19,293,645.534</b>	<b>19,717,408.455</b>	<b>21,575,929.268</b>	<b>23,455,475.419</b>	<b>24,618,992.598</b>	<b>24,588,936.510</b>	<b>24,657,634.297</b>	<b>24,848,903.625</b>	<b>25,985,176.489</b>	<b>26,033,509.310</b>

ตารางผนวกที่ 2 ปริมาณการจำหน่ายน้ำตาลทรายรวมชาวธรรมดาและชาวปรีสุทธิให้กับผู้บริโภคโดยตรง ตั้งแต่ปี 2551-2560

หน่วย : กระสอบ (100 กก.)

เดือน	ปี 2551	ปี 2552	ปี 2553	ปี 2554	ปี 2555	ปี 2556	ปี 2557	ปี 2558	ปี 2559	ปี 2560
มกราคม	1,100,847.74	932,137.55	1,104,647.893	1,283,639.748	1,145,433.460	1,413,663.930	1,264,669.619	1,061,418.163	1,105,893.493	1,152,162.472
กุมภาพันธ์	888,869.56	774,187.98	1,027,875.12	1,033,203.619	1,102,125.187	1,076,173.333	1,112,680.765	940,515.140	1,127,304.007	1,097,436.204
มีนาคม	1,076,034.34	999,420.60	965,865.873	1,087,577.712	1,215,799.564	1,169,229.441	1,163,307.702	1,202,899.770	1,221,265.739	1,225,617.950
เมษายน	836,983.69	935,793.23	828,169.250	904,355.453	1,132,057.034	1,199,204.759	1,107,413.049	1,100,618.000	1,173,550.313	989,846.788
พฤษภาคม	1,031,576.63	915,304.66	954,592.283	961,809.134	1,229,657.569	1,191,955.774	1,131,244.768	978,514.996	1,231,706.886	1,155,556.799
มิถุนายน	884,618.78	865,528.093	1,155,915.668	954,815.274	1,057,998.647	1,034,875.211	1,122,086.738	1,080,692.001	1,101,080.998	1,080,257.019
กรกฎาคม	988,350.26	1,053,661.47	952,786.11	1,060,558.028	1,298,664.228	1,202,041.800	1,154,469.705	983,793.574	1,092,585.483	1,070,969.300
สิงหาคม	1,000,747.50	1,045,838.501	1,090,043.21	1,233,431.355	1,168,138.588	1,131,249.491	1,030,706.870	1,122,737.979	1,277,864.946	1,073,089.601
กันยายน	1,000,077.21	1,114,238.689	1,001,558.41	1,055,310.831	1,085,887.429	1,247,670.200	1,190,614.934	1,115,048.613	1,120,806.663	1,070,868.598
ตุลาคม	943,502.756	787,339.400	788,269.043	1,010,395.688	1,247,053.228	1,206,067.140	1,113,930.114	1,106,219.433	1,103,490.973	1,121,629.291
พฤศจิกายน	903,486.431	954,440.735	1,019,481.201	1,351,315.151	1,204,602.297	1,173,541.434	1,096,060.969	1,186,708.829	1,101,973.861	1,121,812.201
ธันวาคม	1,002,423.617	1,018,947.717	838,619.037	1,229,285.656	1,157,653.667	1,133,811.207	1,120,048.807	1,155,085.632	1,100,589.376	1,025,713.919
<b>รวมทั้งสิ้น</b>	<b>11,657,518.514</b>	<b>11,396,838.625</b>	<b>11,727,823.098</b>	<b>13,165,697.649</b>	<b>14,045,070.898</b>	<b>14,179,483.720</b>	<b>13,607,234.040</b>	<b>13,034,252.130</b>	<b>13,758,112.738</b>	<b>13,184,960.142</b>

ตารางผนวกที่ 3 ปริมาณการจำหน่ายน้ำตาลทรายรวมชาวธรรมดาและชาวบริสุทธ์ให้กับผู้บริโภคโดยอ้อม ตั้งแต่ปี 2551-2560

หน่วย : กระสอบ (100 กก.)

เดือน	ปี 2551	ปี 2552	ปี 2553	ปี 2554	ปี 2555	ปี 2556	ปี 2557	ปี 2558	ปี 2559	ปี 2560
มกราคม	680,609.55	632,734.55	755,332.42	915,527.11	798,885.00	896,411.81	908,518.211	832,228.009	968,273.143	1,074,969.105
กุมภาพันธ์	615,643.95	621,543.15	820,802.96	853,276.96	837,916.22	800,477.81	797,671.594	862,853.507	955,691.393	1,026,101.590
มีนาคม	726,566.50	774,820.94	1,032,250.66	1,017,911.53	1,026,363.74	972,317.73	1,012,530.294	1,106,263.377	1,142,477.458	1,373,082.681
เมษายน	645,318.30	714,071.69	908,134.86	856,843.20	866,103.01	972,957.69	946,077.171	1,079,439.942	1,071,759.443	968,463.037
พฤษภาคม	738,043.80	636,134.30	889,621.13	882,817.36	1,055,298.10	1,001,692.82	996,035.751	994,904.566	1,143,030.911	1,138,533.571
มิถุนายน	601,543.87	732,344.43	877,218.68	833,747.65	857,139.76	832,485.97	923,473.255	993,024.382	990,713.347	1,063,340.413
กรกฎาคม	593,202.17	679,830.50	800,328.15	837,110.50	848,011.92	814,607.67	870,431.950	989,110.562	920,447.966	999,762.318
สิงหาคม	607,906.50	630,613.10	725,943.25	822,768.14	853,450.83	821,383.37	771,196.753	865,773.973	964,718.340	1,030,327.702
กันยายน	631,877.84	694,976.60	667,382.94	899,591.97	811,536.09	750,147.76	874,015.163	976,563.582	1,027,574.437	1,087,791.195
ตุลาคม	582,306.00	722,464.20	718,722.90	621,632.18	853,368.04	795,805.13	1,020,785.209	962,865.447	933,598.310	1,043,773.761
พฤศจิกายน	538,358.90	678,009.40	785,482.77	780,309.39	924,149.48	964,966.16	917,602.174	1,051,627.296	1,016,762.534	1,058,828.123
ธันวาคม	674,749.64	803,026.97	866,885.45	968,241.78	841,699.51	786,198.87	1,012,062.732	1,099,996.852	1,092,016.469	983,575.672
<b>รวมทั้งสิ้น</b>	<b>7,636,127.02</b>	<b>8,320,569.83</b>	<b>9,848,106.17</b>	<b>10,289,777.77</b>	<b>10,573,921.70</b>	<b>10,409,452.79</b>	<b>11,050,400.257</b>	<b>11,814,651.495</b>	<b>12,227,063.751</b>	<b>12,848,549.168</b>

ตารางผนวกที่ 4 ปริมาณการจำหน่ายน้ำตาลทรายให้กับผู้บริโภคโดยตรงและผู้บริโภคโดยอ้อม  
ตั้งแต่ปี 2546-2560

หน่วย : กระสอบ (100 กก.)

ปีจำหน่าย	ปริมาณจำหน่าย			สัดส่วนปริมาณจำหน่าย	
	ผู้บริโภคโดยตรง	ผู้บริโภคโดยอ้อม	รวม	ผู้บริโภคโดยตรง	ผู้บริโภคโดยอ้อม
2546	13,274,800.190	6,157,583.000	19,432,383.190	68.31	31.69
2547	12,651,923.520	5,861,251.500	18,513,175.020	68.34	31.66
2548	12,811,953.180	7,352,510.860	20,164,464.040	63.54	36.46
2549	12,097,845.675	8,576,284.810	20,674,130.485	58.52	41.48
2550	12,423,605.120	7,650,329.320	20,073,934.440	61.89	38.11
2551	11,657,518.514	7,636,127.020	19,293,645.534	60.42	39.58
2552	11,396,838.625	8,320,569.830	19,717,408.455	57.80	42.20
2553	11,727,823.098	9,848,106.170	21,575,929.268	54.36	45.64
2554	13,165,697.649	10,289,777.770	23,455,475.419	56.13	43.87
2555	14,045,070.898	10,573,921.700	24,618,992.598	57.05	42.95
2556	14,179,483.720	10,409,452.790	24,588,936.510	57.67	42.33
2557	13,607,234.040	11,050,400.257	24,657,634.297	55.18	44.82
2558	13,034,252.130	11,814,651.495	24,848,903.625	52.45	47.55
2559	13,758,112.738	12,227,063.751	25,985,176.489	52.95	47.05
2560	13,184,960.142	12,848,549.168	26,033,509.310	50.65	49.35

หมายเหตุ ปี 2546-2560 รวมปริมาณให้กับผู้บริโภคโดยตรงและผู้บริโภคโดยอ้อมตั้งแต่ ม.ค.-ธ.ค.

ตารางผนวกที่ 5 ปริมาณการจำหน่ายน้ำตาลทรายให้กับผู้บริโภครายในประเทศ  
ชาวธรรมดาและชาวบริสุทธ์ ตั้งแต่ปี 2546- 2560

หน่วย : กระสอบ (100 กก.)

ปีจำหน่าย	ปริมาณจำหน่าย			สัดส่วนปริมาณจำหน่าย	
	ชาวธรรมดา	ชาวบริสุทธ์	รวม	ชาวธรรมดา	ชาวบริสุทธ์
2546	14,534,330.26	4,898,052.93	19,432,383.19	74.79	: 25.21
2547	13,974,565.04	4,538,609.98	18,513,175.02	75.48	: 24.52
2548	14,556,274.79	5,608,189.25	20,164,464.04	72.19	: 27.81
2549	12,822,573.46	7,851,557.03	20,674,130.49	62.02	: 37.98
2550	14,317,524.26	5,756,410.18	20,073,934.44	71.32	: 28.68
2551	13,700,991.28	5,592,654.254	19,293,645.534	71.01	: 28.99
2552	13,801,238.60	5,916,169.855	19,717,408.455	70.00	: 30.00
2553	11,727,823.098	9,848,106.17	21,575,929.268	54.36	: 45.64
2554	15,649,438.723	7,806,036.696	23,455,475.419	66.72	: 33.28
2555	16,476,391.080	8,142,601.518	24,618,992.598	66.93	: 33.07
2556	15,306,985.620	9,281,950.890	24,588,936.510	62.25	: 37.75
2557	14,738,860.694	9,918,773.603	24,657,634.297	59.77	: 40.23
2558	14,638,723.374	10,210,180.251	24,848,903.625	58.91	: 41.09
2559	15,585,081.988	10,400,094.501	25,985,176.489	59.98	: 40.02
2560	15,201,352.407	10,832,156.903	26,033,509.310	58.39	: 41.61

หมายเหตุ

- ปี 2546-2560 รวมปริมาณการจำหน่ายน้ำตาลทรายให้กับผู้บริโภครายในประเทศ  
ชาวธรรมดา และชาวบริสุทธ์ ตั้งแต่ ม.ค. - ธ.ค.



ตารางผนวกที่ 6 ปริมาณการจำหน่ายน้ำตาลทรายให้กับผู้บริโภครายย่อย แยกตามประเภทอุตสาหกรรม  
ตั้งแต่ปี 2546 – 2560

หน่วย : กระสอบ (100 กก.)

ปีจำหน่าย	เครื่องต้ม	ขนมปัง(รวมสุรา และเบียร์)	ปริมาณจำหน่ายให้กับผู้บริโภครายย่อย				
			อาหาร(รวมอาหาร กระป๋องและน้ำปลา)	ผลิตภัณฑ์นม	ลูกกวาด	ยาและอื่นๆ	รวม
2546	2,591,078.000	126,496.000	1,701,433.000	1,270,107.000	195,825.000	272,644.000	6,157,583.000
2547	2,643,850.500	142,180.000	1,293,023.500	1,306,531.000	247,239.500	228,427.000	5,861,251.500
2548	3,179,228.370	163,985.210	1,899,955.000	1,444,812.580	345,285.850	319,243.850	7,352,510.860
2549	3,617,616.500	212,417.500	2,809,271.250	1,413,639.500	315,805.500	207,534.560	8,576,284.810
2550	3,480,186.370	228,178.200	2,097,497.090	1,450,150.160	233,792.000	160,525.500	7,650,329.320
2551	3,639,320.110	231,903.000	1,950,505.200	1,505,286.340	219,764.870	89,347.500	7,636,127.020
2552	3,817,897.730	149,684.300	1,880,350.490	1,653,290.600	612,726.160	206,620.550	8,320,569.830
2553	4,478,137.430	243,405.960	2,588,975.430	1,967,530.550	329,836.300	240,220.500	9,848,106.170
2554	4,722,120.390	277,310.870	2,729,905.350	2,015,341.870	231,997.430	313,101.860	10,289,777.770
2555	5,214,686.290	287,101.710	2,725,787.940	1,889,493.070	247,462.690	209,390.000	10,573,921.700
2556	4,971,923.250	301,664.960	2,499,551.880	2,140,363.610	249,131.700	246,817.390	10,409,452.790
2557	5,119,488.918	342,327.074	2,792,127.104	2,274,235.537	246,796.556	275,425.068	11,050,400.257
2558	5,312,719.713	331,764.153	3,138,676.861	2,503,037.327	229,153.241	299,300.200	11,814,651.495
2559	5,395,254.250	360,786.648	3,344,038.653	2,638,436.517	187,473.153	301,074.530	12,227,063.751
2560	5,822,246.794	405,264.193	3,524,706.951	2,560,059.996	216,343.221	319,928.013	12,848,549.168

หมายเหตุ ปี 2546 - 2560 รวมปริมาณการจำหน่ายให้กับผู้บริโภครายย่อย แยกตามประเภทอุตสาหกรรม ตั้งแต่ ม.ค. - ธ.ค.

ตารางผนวกที่ 7 ปริมาณการจำหน่ายน้ำตาลทรายให้กับผู้บริโภคโดยอ้อม แยกตามประเภทอุตสาหกรรม ปี 2560  
รายเดือน

หน่วย : กระสอบ (100 กก.)

เดือน	ปริมาณจำหน่ายให้กับผู้บริโภคโดยอ้อม						
	เครื่องดื่ม	ขนมปัง(รวมสุรา และเบียร์)	อาหาร(รวมอาหาร กระป๋องและน้ำปลา)	ผลิตภัณฑ์นม	ลูกกวาด	ยาและอื่นๆ	รวม
มกราคม	460,304.145	29,159.532	315,591.999	228,097.162	18,038.696	23,777.572	1,074,969.106
กุมภาพันธ์	479,730.507	31,412.067	264,662.017	214,098.152	16,128.848	20,070.000	1,026,101.591
มีนาคม	666,075.875	36,957.164	363,490.056	250,683.283	20,193.502	35,682.800	1,373,082.680
เมษายน	465,408.982	25,857.333	249,213.309	183,144.339	14,093.474	30,745.600	968,463.037
พฤษภาคม	549,109.995	35,323.254	318,111.764	201,907.833	18,089.725	15,991.000	1,138,533.571
มิถุนายน	449,560.576	33,638.191	325,560.507	209,542.258	19,038.640	26,000.240	1,063,340.412
กรกฎาคม	455,494.126	31,992.308	257,637.832	211,535.037	14,153.015	28,950.000	999,762.318
สิงหาคม	440,773.544	36,360.376	287,179.686	214,769.175	19,417.420	31,827.500	1,030,327.701
กันยายน	492,242.364	36,330.816	303,452.583	209,064.638	25,295.595	21,405.200	1,087,791.196
ตุลาคม	470,001.728	33,838.723	303,364.837	198,107.231	16,833.242	21,628.000	1,043,773.761
พฤศจิกายน	458,803.647	38,426.218	293,874.870	229,207.179	19,113.109	19,403.100	1,058,828.123
ธันวาคม	434,741.307	35,968.211	242,567.490	209,903.710	15,947.954	44,447.000	983,575.672
รวม	5,822,246.796	405,264.193	3,524,706.950	2,560,059.997	216,343.220	319,928.012	12,848,549.168
ธรรมดา	1,383,443.145	275,500.698	1,964,196.321	1,889,228.018	164,407.000	22,463.440	5,699,238.622
บริสุทธิ	4,438,803.649	129,763.495	1,560,510.630	670,831.978	51,936.221	297,464.573	7,149,310.546

ตารางผนวกที่ 8 ปริมาณการจำหน่ายน้ำตาลทรายขาวธรรมดาและบริสุทธิ์เพื่อบริโภคภายในประเทศ

ปี 2556-2560 รายเดือน

หน่วย : กระสอบ (100 กก.)

เดือน	2556		2557		2558		2559		2560	
	ขาวธรรมดา	ขาวบริสุทธิ์	ขาวธรรมดา	ขาวบริสุทธิ์	ขาวธรรมดา	ขาวบริสุทธิ์	ขาวธรรมดา	ขาวบริสุทธิ์	ขาวธรรมดา	ขาวบริสุทธิ์
มกราคม	1,557,166.130	752,909.610	1,356,592.700	816,595.130	1,130,366.228	763,279.944	1,284,700.909	789,465.727	1,426,301.725	800,829.852
กุมภาพันธ์	1,137,974.830	738,676.313	1,180,167.920	730,184.439	1,053,587.927	749,780.720	1,256,366.164	826,629.236	1,240,329.623	883,208.171
มีนาคม	1,319,552.660	821,994.511	1,314,093.460	861,744.536	1,292,349.682	1,016,813.465	1,372,771.479	990,971.718	1,424,124.887	1,174,575.744
เมษายน	1,339,402.050	832,760.399	1,201,842.530	851,647.691	1,232,794.229	947,263.713	1,335,341.975	909,967.781	1,102,773.661	855,536.164
พฤษภาคม	1,335,790.760	857,857.834	1,244,925.220	882,355.299	1,140,998.798	832,420.764	1,408,666.079	966,071.718	1,346,314.017	947,776.353
มิถุนายน	1,159,164.610	708,196.571	1,247,506.250	798,053.743	1,200,675.069	873,041.314	1,230,384.932	861,409.413	1,259,290.809	884,306.623
กรกฎาคม	1,270,315.200	746,334.270	1,182,380.560	842,521.095	1,173,747.056	799,157.080	1,243,428.350	769,605.099	1,236,990.689	833,740.9289
สิงหาคม	1,171,502.020	781,130.841	1,068,147.930	733,755.693	1,214,261.021	774,250.931	1,416,918.024	825,665.262	1,223,604.619	879,812.684
กันยายน	1,275,298.250	722,519.710	1,256,002.130	808,627.966	1,229,980.099	861,632.096	1,274,918.075	873,463.025	1,246,270.492	912,389.301
ตุลาคม	1,235,116.800	766,755.470	1,251,156.450	883,558.873	1,253,040.065	816,044.815	1,248,628.007	788,461.275	1,321,680.013	843,723.039
พฤศจิกายน	1,297,118.850	841,388.744	1,192,528.054	821,135.089	1,380,977.584	857,358.541	1,278,615.370	840,121.026	1,239,661.799	940,978.525
ธันวาคม	1,208,583.460	711,426.617	1,243,517.490	888,594.049	1,335,945.616	919,136.868	1,234,342.624	958,263.221	1,134,010.073	875,279.518
รวมทั้งสิ้น	15,306,985.620	9,281,950.890	14,738,860.694	9,918,773.603	14,638,723.374	10,210,180.251	15,585,081.988	10,400,094.501	15,201,352.407	10,832,156.903

ตารางผนวกที่ 9 ปริมาณการจำหน่ายน้ำตาลทรายเพื่อบริโภคภายในประเทศ (โควตา ก)

ตั้งแต่เดือน ม.ค. - ธ.ค. 2560 แยกตามเครือข่าย

หน่วย : กระสอบ (100 กก.)

เครือข่าย	มกราคม		กุมภาพันธ์		มีนาคม	
	ธรรมดา	บริสุทธิ	ธรรมดา	บริสุทธิ	ธรรมดา	บริสุทธิ
<u>โคราช</u>						
สุรินทร์	0.000	0.000	0.000	0.000	0.000	1.500
อุตุฯโคราช	137,155.500	26,720.500	104,865.000	19,108.000	87,299.500	36,239.500
รวม	137,155.500	26,720.500	104,865.000	19,108.000	87,299.500	36,241.000
<u>บ้านโป่ง</u>						
บ้านโป่ง	12,760.000	10,172.500	13,894.500	6,901.500	16,510.000	7,237.500
นครเพชร	60,692.000	18,284.500	39,012.500	20,087.500	43,293.000	20,317.500
รวม	73,452.000	28,457.000	52,907.000	26,989.000	59,803.000	27,555.000
<u>ไทยรุ่งเรือง</u>						
ไทยเพิ่มพูน	0.000	23,485.000	0.000	23,630.000	0.000	23,207.000
ไทยรุ่งเรือง	43,172.727	72,522.714	45,352.019	92,018.666	54,248.939	110,752.748
ไทยอุตุฯ	7,335.000	3,360.000	8,975.000	5,450.000	13,976.000	11,860.000
น้ำตาลพิษณุโลก	14,042.500	1,760.500	15,895.000	9,525.000	18,881.000	14,116.500
สระบุรี	22,703.000	28,927.144	24,366.000	30,073.000	40,998.000	46,564.290
สระบุรี (ลบ)	0.000	0.000	0.000	0.000	0.000	0.000
สหการ	18,055.000	0.000	13,965.000	0.000	13,925.000	0.000
อุตุฯน้ำตาลบ้านไร่	19,415.500	44,332.596	7,510.000	49,125.334	6,840.000	59,525.297
รวม	124,723.727	174,387.954	116,063.019	209,822.000	148,868.939	266,025.835
<u>ท่ามะกา</u>						
ขอนแก่น	30,890.000	17,745.500	19,995.000	23,327.000	35,472.200	43,425.500
ขอนแก่น (ลบ)	122.000	0.000	2,407.500	0.000	42.000	0.000
ท่ามะกา	42,049.000	27,109.500	26,233.500	13,174.500	31,630.000	20,595.500
นิวก้าวสู่นหฬ	0.000	0.000	0.000	0.000	0.000	0.000
นิวกุ้งไทย	49,650.000	31,676.500	34,060.000	34,910.500	24,848.000	58,366.500
รวม	122,711.000	76,531.500	82,696.000	71,412.000	91,992.200	122,387.500
<u>ไทยเอกสิทธิ์</u>						
เกษตรไทย	64,441.500	65,384.500	42,814.500	61,103.500	53,155.500	80,039.500
ไทยเอกสิทธิ์	6,010.000	4,391.000	17,125.000	24,046.000	15,672.400	29,101.000
เกษตรไทย (รวมผล)	1,120.000	0.000	3,201.000	0.000	5,211.000	2,184.000
รวม	71,571.500	69,775.500	63,140.500	85,149.500	74,038.900	111,324.500

หน่วย : กระสอบ (100 กก.)

เครื่องบริษัท	มกราคม		กุมภาพันธ์		มีนาคม	
	ธรรมดา	บริสุทธิ	ธรรมดา	บริสุทธิ	ธรรมดา	บริสุทธิ
<u>เกษตรผล</u>						
กุมภาพันธ์	25,413.590	2,213.370	21,339.160	553.750	27,192.380	1,858.500
เกษตรผล	35,491.000	937.130	40,540.500	4,386.500	49,444.950	1,241.750
รวม	60,904.590	3,150.500	61,879.660	4,940.250	76,637.330	3,100.250
<u>มิตรผล</u>						
มิตรผล	57,113.000	235,035.098	59,385.500	242,063.021	89,448.700	307,938.369
มิตรผล (กาแฟสีน้ำตาล)	5,082.300	1,166.250	3,965.300	2,006.250	5,744.876	1,162.500
รวมเกษตรกร (ชย)	16,664.208	14,168.500	22,938.584	36,076.500	58,378.962	74,150.250
รวมเกษตรกร (ชก)	101,923.440	61,337.500	74,805.740	61,061.250	114,068.680	83,402.530
รวมเกษตรกร (มิตรผลหลวง)	867.160	1,536.500	192.620	212.500	-248.060	573.090
สิงห์บุรี	3,296.000	785.250	25,020.000	12,083.000	37,210.460	10,858.770
รวม	184,946.108	314,029.098	186,307.744	353,502.521	304,603.618	478,085.509
<u>กลุ่มสหกรณ์บุรี</u>						
สหกรณ์บุรี	0.000	0.000	0.000	0.000	16.000	0.000
ทิพย์กำแพงเพชร	44,179.000	12,661.000	68,512.500	9,663.000	66,843.900	6,383.000
ทิพย์สุโขทัย	37,955.500	20,520.000	15,665.000	21,731.500	24,697.300	26,376.000
รวม	82,134.500	33,181.000	84,177.500	31,394.500	91,557.200	32,759.000
<u>วังขนาย</u>						
ชัยมงคล	30,365.000	2,730.000	22,436.000	1,755.000	12,446.500	1,961.000
ที.เอ็น.	14,499.000	2,506.500	18,544.750	1,080.000	22,224.000	1,340.500
วังขนาย(มหาวัง)	6,840.000	0.000	5,760.000	0.000	5,785.500	0.000
อ่างเวียงน (ราชสีมา)	57,034.500	2,938.500	45,138.750	2,752.000	39,333.500	3,854.750
รวม	108,738.500	8,175.000	91,879.500	5,587.000	79,789.500	7,156.250

หน่วย : กระสอบ (100 กก.)

เครื่องบริษัท	มกราคม		กุมภาพันธ์		มีนาคม	
	ธรรมดา	บริสุทธิ์	ธรรมดา	บริสุทธิ์	ธรรมดา	บริสุทธิ์
<b>กลุ่มอีดระ</b>						
กำแพงเพชร	21,926.000	0.000	17,990.000	0.000	22,015.000	0.000
ตะวันออก	34,190.500	8,008.500	30,212.500	8,117.500	28,775.900	6,300.000
ประจวบคฤข	22,920.000	1,257.000	14,412.500	850.000	18,810.000	1,246.000
ครบุรี	31,274.300	36,450.300	26,159.200	46,639.900	30,341.000	58,839.800
สเหลือง	36,794.000	0.000	36,536.500	0.000	47,588.500	0.000
ปราณบุรี	10,343.500	975.000	9,395.500	125.000	8,977.000	305.000
บุรีรัมย์	64,532.500	0.000	40,020.000	0.000	49,404.500	0.000
อุทขน้ำตาลอีสาน	35,420.000	0.000	30,895.000	0.000	40,849.500	0.000
รวม	257,400.800	46,690.800	205,621.200	55,732.400	246,761.400	66,690.800
<b>เริมุดม</b>						
เริมุดม	35,195.000	0.000	36,127.000	0.000	12,983.000	0.000
เขราวัน	320.000	16,024.000	34.500	16,026.000	493.000	19,879.100
รวม	35,515.000	16,024.000	36,161.500	16,026.000	13,476.000	19,879.100
<b>ไทยกาญจนบุรี</b>						
ไทยกาญจนบุรี	58,710.000	0.000	54,595.000	0.000	45,685.000	1.500
ไทยกาญจนบุรี (อุดร)	10,934.500	840.000	9,301.000	0.000	6,942.500	65.500
รวม	69,644.500	840.000	63,896.000	0.000	52,627.500	67.000
<b>มิตรเกษตร</b>						
มิตรเกษตร	32,028.500	0.000	27,090.000	0.000	33,653.000	0.000
มิตรเกษตร (อน)	17,075.500	0.000	16,675.000	0.000	15,720.500	0.000
รวม	49,104.000	0.000	43,765.000	0.000	49,373.500	0.000
<b>ระยอง</b>						
ระยอง	11,595.000	0.000	17,810.000	0.000	13,547.900	0.000
ระยอง (ชย)	0.000	0.000	0.000	0.000	0.000	0.000
รวม	11,595.000	0.000	17,810.000	0.000	13,547.900	0.000
<b>ราชบุรี</b>						
ราชบุรี	36,705.000	2,867.000	29,160.000	3,545.000	33,748.400	3,304.000
ราชบุรี (กาญจนบุรี)	0.000	0.000	0.000	0.000	0.000	0.000
รวม	36,705.000	2,867.000	29,160.000	3,545.000	33,748.400	3,304.000
<b>รวมทั้งสิ้น</b>	<b>1,426,301.725</b>	<b>800,829.852</b>	<b>1,240,329.623</b>	<b>883,208.171</b>	<b>1,424,124.887</b>	<b>1,174,575.744</b>

**หมายเหตุ**

- เดือน ม.ค. รวมเกษตรกร (ชก) มีน้ำตาลทรายแดงรวมอยู่ในทรายขาวธรรมดา จำนวน 4,780.900 กส.
- เดือน ก.พ. ที.เอ็น.มีน้ำตาลทรายแดงรวมอยู่ในทรายขาวธรรมดา จำนวน 400.000 กส.  
และรวมเกษตรกร (ชก) มีน้ำตาลทรายแดงรวมอยู่ในทรายขาวธรรมดา จำนวน 5,631.900 กส.
- เดือน มี.ค. ที.เอ็น.มีน้ำตาลทรายแดงรวมอยู่ในทรายขาวธรรมดา จำนวน 80.000 กส.  
และรวมเกษตรกร (ชก) มีน้ำตาลทรายแดงรวมอยู่ในทรายขาวธรรมดา จำนวน 5,650.300 กส.

หน่วย : กระสอบ (100 กก.)

เครือข่ายบริษัท	เมษายน		พฤษภาคม		มิถุนายน	
	ธรรมดา	บริสุทธิ์	ธรรมดา	บริสุทธิ์	ธรรมดา	บริสุทธิ์
<u>โคราช</u>						
สุรินทร์	0.000	0.000	0.000	0.000	0.000	0.000
อุตุฯโคราช	84,181.000	21,460.000	73,130.000	27,543.500	66,823.400	20,273.000
รวม	84,181.000	21,460.000	73,130.000	27,543.500	66,823.400	20,273.000
<u>บ้านโป่ง</u>						
บ้านโป่ง	11,190.000	6,200.000	10,100.000	5,710.000	11,440.000	6,061.000
นครเพชร	48,923.500	21,151.000	68,551.500	25,670.000	53,965.000	23,310.500
รวม	60,113.500	27,351.000	78,651.500	31,380.000	65,405.000	29,371.500
<u>ไทยรุ่งเรือง</u>						
ไทยเพิ่มพูน	0.000	14,570.000	0.000	15,617.500	0.000	16,520.000
ไทยรุ่งเรือง	48,524.539	100,333.689	54,930.049	96,256.882	67,393.408	86,582.606
ไทยอุตุฯ	13,950.000	5,345.000	25,115.000	10,400.000	23,210.000	21,285.000
น้ำตาลพิษณุโลก	9,279.800	8,560.250	9,482.000	11,681.500	13,581.800	11,450.000
สระบุรี	35,027.000	43,224.250	37,850.000	69,342.250	26,861.800	50,595.250
สระบุรี (ลบ)	0.000	0.000	0.000	0.000	0.000	0.000
สหการ	12,900.000	0.000	14,860.000	0.000	12,370.000	0.000
อุตุฯน้ำตาลบ้านไร่	5,460.000	46,131.434	5,510.000	57,329.348	8,080.500	48,914.181
รวม	125,141.339	218,164.623	147,747.049	260,627.480	151,497.508	235,347.037
<u>ท่ามะกา</u>						
ขอนแก่น	17,853.500	24,881.000	15,998.750	27,707.750	29,546.000	18,550.250
ขอนแก่น (ลบ)	1,600.000	0.000	3,206.000	0.000	7,206.400	0.000
ท่ามะกา	17,355.000	12,305.000	44,350.000	20,425.000	17,839.500	11,350.500
นิวก้าวรุ่งสันหล้า	0.000	0.000	0.000	0.000	1.100	0.000
นิวกุ้งไทย	29,179.500	33,960.500	28,990.000	19,386.000	26,506.000	15,562.000
รวม	65,988.000	71,146.500	92,544.750	67,518.750	81,099.000	45,462.750
<u>ไทยเอกลักษณ์</u>						
เกษตรไทย	38,213.500	53,200.000	56,345.500	43,194.000	43,652.000	39,724.000
ไทยเอกลักษณ์	9,626.500	20,431.000	19,483.000	27,554.500	18,586.500	24,141.000
เกษตรไทย (รวมผล)	1,259.000	3,069.000	1,616.000	6,300.000	9,241.500	640.000
รวม	49,099.000	76,700.000	77,444.500	77,048.500	71,480.000	64,505.000

หน่วย : กระสอบ (100 กก.)

เครือบริษัท	เมษายน		พฤษภาคม		มิถุนายน	
	ธรรมดา	ปริสุทธิ	ธรรมดา	ปริสุทธิ	ธรรมดา	ปริสุทธิ
<u>เกษตรผล</u>						
กุมภาพันธ์	20,705.290	531.500	27,228.740	1,090.000	22,268.000	507.500
เกษตรผล	36,664.000	2.500	47,525.500	0.500	35,940.000	240.000
รวม	57,369.290	534.000	74,754.240	1,090.500	58,208.000	747.500
<u>มิตรผล</u>						
มิตรผล	52,628.900	219,889.491	47,683.200	173,429.744	43,023.345	133,809.586
มิตรผล (กาแฟลิ้นจี่)	9,400.800	73.450	7,078.200	381.000	18,111.800	-108.750
รวมเกษตรกร (ชย)	27,336.880	67,215.500	48,446.192	85,179.950	37,106.004	77,220.000
รวมเกษตรกร (ชก)	95,409.580	45,990.750	69,006.700	47,962.500	70,106.780	54,893.250
รวมเกษตรกร (มิตรภูหลวง)	-148.400	-131.250	0.000	-71.071	0.000	0.000
สิงห์บุรี	9,473.672	2,880.000	31,177.836	60,172.500	45,806.772	79,811.050
รวม	194,101.432	335,917.941	203,392.128	367,054.623	214,154.701	345,625.136
<u>กลุ่มสหกรณ์บุรี</u>						
สหกรณ์บุรี	0.000	0.000	0.000	0.000	0.000	0.000
ทิพย์กำแพงเพชร	50,552.000	8,621.500	64,884.000	12,054.000	41,009.500	11,631.000
ทิพย์สุโขทัย	20,427.500	22,290.000	19,596.000	27,470.000	37,707.250	27,891.000
รวม	70,979.500	30,911.500	84,480.000	39,524.000	78,716.750	39,522.000
<u>วังขนาย</u>						
ชัยมงคล	9,815.000	1,730.000	12,390.000	2,935.000	7,890.000	1,440.000
ที.เอ็น.	19,340.000	1,584.000	21,876.000	956.000	17,836.000	1,220.000
วังขนาย(มหาวัง)	4,840.000	0.000	5,560.000	0.000	5,120.000	0.000
อ่างเวียน (ราชสีมา)	36,761.500	3,314.500	43,267.250	3,123.000	32,404.500	3,018.500
รวม	70,756.500	6,628.500	83,093.250	7,014.000	63,250.500	5,678.500



หน่วย : กระสอบ (100 กก.)

เครือบริษัท	เมษายน		พฤษภาคม		มิถุนายน	
	ธรรมดา	ปริสุทธิ	ธรรมดา	ปริสุทธิ	ธรรมดา	ปริสุทธิ
<b>กลุ่มอิสระ</b>						
กำแพงเพชร	16,095.000	0.000	23,930.500	0.000	24,255.000	0.000
ตะวันออก	21,882.500	4,940.000	39,997.500	4,038.500	28,238.800	6,096.000
ประจวบคฤข	16,440.000	700.000	18,037.000	1,290.000	21,900.000	1,116.000
นครบุรี	12,307.600	43,666.600	41,707.600	59,842.500	53,122.300	84,363.700
สทเรือ	45,630.500	0.000	47,944.000	0.000	43,360.500	0.000
ปราณบุรี	9,128.500	305.000	11,265.500	450.000	9,055.000	695.000
บุรีรัมย์	47,754.000	0.000	56,856.500	0.000	46,756.250	0.000
อุทขน้ำตาลฮีสาน	21,125.000	0.000	29,755.000	0.000	19,668.000	0.000
รวม	190,363.100	49,611.600	269,493.600	65,621.000	246,355.850	92,270.700
<b>เริ่มอุดม</b>						
เริ่มอุดม	29.500	0.000	24.000	50.000	491.500	200.000
เอราวัณ	56.000	14,938.500	68.000	1,710.000	357.900	1,372.500
รวม	85.500	14,938.500	92.000	1,760.000	849.400	1,572.500
<b>ไทยกาญจนบุรี</b>						
ไทยกาญจนบุรี	49,084.000	0.000	57,560.000	0.000	53,860.000	0.500
ไทยกาญจนบุรี (อุดร)	6,660.000	2.000	9,230.000	0.000	17,028.400	1.500
รวม	55,744.000	2.000	66,790.000	0.000	70,888.400	2.000
<b>มิตรเกษตร</b>						
มิตรเกษตร	24,490.000	0.000	35,391.000	0.000	34,160.000	0.000
มิตรเกษตร (อน)	17,104.000	0.000	17,770.000	0.000	19,125.500	0.000
รวม	41,594.000	0.000	53,161.000	0.000	53,285.500	0.000
<b>ระยอง</b>						
ระยอง	9,220.000	0.000	9,210.000	0.000	11,385.000	0.000
ระยอง (ชย)	0.000	0.000	0.000	0.000	0.000	0.000
รวม	9,220.000	0.000	9,210.000	0.000	11,385.000	0.000
<b>ราชบุรี</b>						
ราชบุรี	28,037.500	2,170.000	32,330.000	1,594.000	25,891.800	3,929.000
ราชบุรี (กาญจนบุรี)	0.000	0.000	0.000	0.000	0.000	0.000
รวม	28,037.500	2,170.000	32,330.000	1,594.000	25,891.800	3,929.000
<b>รวมทั้งสิ้น</b>	<b>1,102,773.661</b>	<b>855,536.164</b>	<b>1,346,314.017</b>	<b>947,776.353</b>	<b>1,259,290.809</b>	<b>884,306.623</b>

**หมายเหตุ**

- เดือน เม.ย. ที.เอ็น.มีน้ำตาลทรายแดงรวมอยู่ในทรายขาวธรรมดา จำนวน 240.000 กส.  
และรวมเกษตรกร (ชก) มีน้ำตาลทรายแดงรวมอยู่ในทรายขาวธรรมดา จำนวน 4,428.200 กส.
- เดือน พ.ค. ที.เอ็น.มีน้ำตาลทรายแดงรวมอยู่ในทรายขาวธรรมดา จำนวน 80.000 กส.  
และรวมเกษตรกร (ชก) มีน้ำตาลทรายแดงรวมอยู่ในทรายขาวธรรมดา จำนวน 5,989.000 กส.
- เดือน มิ.ย. ที.เอ็น.มีน้ำตาลทรายแดงรวมอยู่ในทรายขาวธรรมดา จำนวน 80.000 กส.  
และรวมเกษตรกร (ชก) มีน้ำตาลทรายแดงรวมอยู่ในทรายขาวธรรมดา จำนวน 4,493.100 กส.

หน่วย: กระสอบ (100 กก.)

เครือบริษัท	กรกฎาคม		สิงหาคม		กันยายน	
	ธรรมดา	บริสุทธ์	ธรรมดา	บริสุทธ์	ธรรมดา	บริสุทธ์
<u>โคราช</u>						
สุรินทร์	0.000	0.000	0.000	0.000	0.000	0.000
อุตุฯโคราช	69,360.000	21,623.750	72,730.000	27,019.000	65,672.500	21,392.500
รวม	69,360.000	21,623.750	72,730.000	27,019.000	65,672.500	21,392.500
<u>บ้านโป่ง</u>						
บ้านโป่ง	12,110.000	7,240.000	14,530.500	8,750.500	11,670.000	7,460.000
นครเพชร	61,589.500	29,631.000	48,220.500	27,213.000	53,718.500	27,222.500
รวม	73,699.500	36,871.000	62,751.000	35,963.500	65,388.500	34,682.500
<u>ไทยรุ่งเรือง</u>						
ไทยเพิ่มพูน	0.000	21,742.000	0.000	22,105.000	0.000	25,325.250
ไทยรุ่งเรือง	68,554.562	73,751.646	62,689.329	77,416.191	63,706.838	79,450.723
ไทยอุตุฯ	17,115.000	14,875.000	15,755.000	9,705.000	12,720.000	8,995.000
น้ำตาลพิษณุโลก	12,247.700	11,318.500	15,500.600	11,276.000	16,463.300	12,809.750
สระบุรี	20,614.000	31,501.000	27,780.000	41,324.750	23,119.140	40,118.500
สระบุรี (ลบ)	0.000	0.000	0.000	0.000	0.000	0.000
สหการ	16,195.000	0.000	12,033.000	0.000	12,710.000	0.000
อุตุฯน้ำตาลบ้านไร่	7,302.000	49,702.942	7,871.000	51,122.008	12,693.830	64,063.047
รวม	142,028.262	202,891.088	141,628.929	212,948.949	141,413.108	230,762.270
<u>ท่ามะกา</u>						
ขอนแก่น	20,170.000	28,830.500	25,538.500	33,825.750	33,581.000	47,284.780
ขอนแก่น (ลบ)	13,604.500	0.000	12,001.500	0.500	1,607.000	0.000
ท่ามะกา	10,730.000	14,325.000	10,387.000	12,229.500	23,740.000	18,387.500
นิวกว่างฮุ้นหลี	0.000	0.000	0.000	0.000	0.000	0.000
นิวกุงไทย	23,226.000	10,519.250	30,304.500	6,288.000	43,778.000	2,478.530
รวม	67,730.500	53,674.750	78,231.500	52,343.750	102,706.000	68,150.810
<u>ไทยเอกลักษณ์</u>						
เกษตรไทยอินเตอร์ฯ	49,174.500	60,840.500	44,968.500	48,613.000	62,593.000	41,060.500
ไทยเอกลักษณ์	13,052.500	28,180.000	6,448.000	26,600.000	5,485.000	32,440.000
เกษตรไทยอินเตอร์ฯ(รวมผล)	9,694.500	0.000	6,322.000	0.000	8,625.500	0.000
รวม	71,921.500	89,020.500	57,738.500	75,213.000	76,703.500	73,500.500

หน่วย : กระสอบ (100 กก.)

เครือบริษัท	กรกฎาคม		สิงหาคม		กันยายน	
	ธรรมดา	ปริสุทธิ	ธรรมดา	ปริสุทธิ	ธรรมดา	ปริสุทธิ
<u>เกษตรผล</u>						
กุมภาพันธ์	24,310.000	1,417.500	21,538.740	1,225.000	21,560.350	760.000
เกษตรผล	39,257.500	0.000	32,406.250	2.250	31,328.750	0.500
รวม	63,567.500	1,417.500	53,944.990	1,227.250	52,889.100	760.500
<u>มิตรผล</u>						
มิตรผล	1,950.653	120,401.250	830.374	87,870.101	879.960	46,223.313
มิตรผล (กาแฟสินธุ์)	30,565.000	33,028.510	43,047.600	99,038.781	40,476.031	209,353.748
รวมเกษตรกร (ชย)	90,956.165	74,865.400	60,947.604	39,073.120	50,183.721	28,476.460
รวมเกษตรกร (มิตรภูหลวง)	1,051.040	45,766.750	53,837.000	40,140.203	52,592.420	55,926.890
รวมเกษตรกร (ชก)	58,203.940	14,099.380	57,383.010	15,754.780	54,946.400	1,935.000
สิงห์บุรี	44,781.879	27,021.750	40,895.932	65,297.750	31,088.562	15,036.460
รวม	227,508.677	315,183.041	256,941.520	347,174.735	230,167.094	356,951.871
<u>กลุ่มสุพรรณบุรี</u>						
สุพรรณบุรี	0.000	0.000	0.000	0.000	0.000	0.000
ทิพย์กำแพงเพชร	40,570.000	13,582.750	35,994.000	17,355.500	37,048.000	15,457.750
ทิพย์สุโขทัย	36,174.500	27,800.000	41,421.250	21,180.000	40,103.500	20,130.000
รวม	76,744.500	41,382.750	77,415.250	38,535.500	77,151.500	35,587.750
<u>วังขนาย</u>						
ชัยมงคล	11,855.000	1,910.000	8,340.000	1,780.000	6,725.000	520.000
ที.เอ็น.	22,297.000	1,015.000	17,487.250	1,363.500	22,028.750	690.000
วังขนาย	6,950.000	0.000	5,400.000	0.000	4,490.000	0.000
อ่างเวียง (ราชสีมา)	42,494.500	2,708.500	38,398.500	3,848.500	28,404.500	2,223.000
รวม	83,596.500	5,633.500	69,625.750	6,992.000	61,648.250	3,433.000

หน่วย : กระสอบ (100 กก.)

เครือบริษัท	กรกฎาคม		สิงหาคม		กันยายน	
	ธรรมดา	ปริสุทธิ	ธรรมดา	ปริสุทธิ	ธรรมดา	ปริสุทธิ
<b>กลุ่มอิสระ</b>						
กำแพงเพชร	17,650.000	0.000	17,870.000	0.000	16,265.000	0.000
ตะวันออก	29,780.000	6,190.000	25,617.500	7,500.000	26,250.000	4,774.000
ประจวบฯ	15,355.000	940.000	19,095.000	1,320.000	16,887.500	1,325.000
นครบุรี	38,069.500	46,017.050	35,746.680	45,452.000	36,443.500	52,710.200
สทเรือ	36,838.000	0.000	42,083.500	0.000	39,640.000	0.000
ปจณบุรี	7,963.500	1,086.000	4,972.000	1,125.000	9,032.000	1,125.000
บุรีรัมย์	44,424.750	0.000	46,012.500	0.000	47,095.000	0.000
อุตฯน้ำตาลอีสาน	16,075.000	0.000	22,395.000	0.000	36,550.000	0.000
รวม	206,155.750	54,233.050	213,792.180	55,397.000	228,163.000	59,934.200
<b>เริ่มอุดม</b>						
เริ่มอุดม	544.000	65.000	1,443.500	0.000	1,210.000	2.000
เอราวัณ	3,715.500	9,315.000	1,432.500	23,908.000	1,304.500	25,151.400
รวม	4,259.500	9,380.000	2,876.000	23,908.000	2,514.500	25,153.400
<b>ไทยกาญจนบุรี</b>						
ไทยกาญจนบุรี	13,615.500	0.000	7,687.000	0.000	9,908.000	0.000
ไทยกาญจนบุรี (อุดร)	53,295.000	0.000	48,550.000	0.000	56,362.440	0.000
รวม	66,910.500	0.000	56,237.000	0.000	66,270.440	0.000
<b>มิตรเกษตร</b>						
มิตรเกษตร	26,266.000	0.000	28,332.000	0.000	23,961.000	0.000
มิตรเกษตร (อน)	19,129.000	0.000	19,205.000	0.000	15,420.000	0.000
รวม	45,395.000	0.000	47,537.000	0.000	39,381.000	0.000
<b>ระยอง</b>						
ระยอง	12,190.000	0.000	9,425.000	0.000	10,735.000	0.000
ระยอง (ชย)	0.000	0.000	0.000	0.000	0.000	0.000
รวม	12,190.000	0.000	9,425.000	0.000	10,735.000	0.000
<b>ราชบุรี</b>						
ราชบุรี	25,923.000	2,430.000	22,730.000	3,090.000	25,467.000	2,080.000
ราชบุรี (กาญจนบุรี)	0.000	0.000	0.000	0.000	0.000	0.000
รวม	25,923.000	2,430.000	22,730.000	3,090.000	25,467.000	2,080.000
<b>รวมทั้งสิ้น</b>	<b>1,236,990.689</b>	<b>833,740.929</b>	<b>1,223,604.619</b>	<b>879,812.684</b>	<b>1,246,270.492</b>	<b>912,389.301</b>

**หมายเหตุ**

- เดือน ก.ค. ที่.เอ็น. มีน้ำตาลทรายแดงรวมอยู่ในทรายขาวธรรมดา จำนวน 240.00 กส.  
รวมเกษตรกร (ชก) มีน้ำตาลทรายแดงรวมอยู่ในทรายขาวธรรมดา จำนวน 2,287.100 กส.
- เดือน ส.ค. ที่.เอ็น. มีน้ำตาลทรายแดงรวมอยู่ในทรายขาวธรรมดา จำนวน 160.00 กส.  
รวมเกษตรกร (ชก) มีน้ำตาลทรายแดงรวมอยู่ในทรายขาวธรรมดา จำนวน 2,943.080 กส.
- เดือน ก.ย. ที่.เอ็น. มีน้ำตาลทรายแดงรวมอยู่ในทรายขาวธรรมดา จำนวน 160.00 กส.  
รวมเกษตรกร (ชก) มีน้ำตาลทรายแดงรวมอยู่ในทรายขาวธรรมดา จำนวน 1,591.800 กส.

หน่วย : กระสอบ (100 กก.)

เครือบริษัท	ตุลาคม		พฤศจิกายน		ธันวาคม		รวมทั้งสิ้น	
	ธรรมดา	ปริสุทธิ	ธรรมดา	ปริสุทธิ	ธรรมดา	ปริสุทธิ	ธรรมดา	ปริสุทธิ
<u>โคราช</u>								
สุรินทร์	2.300	0.500	0.000	0.000	0.000	0.000	2.300	2.000
อุตุฯโคราช	84,161.100	28,234.500	71,900.000	34,112.000	70,470.000	14,793.500	987,748.000	298,519.750
รวม	84,163.400	28,235.000	71,900.000	34,112.000	70,470.000	14,793.500	987,750.300	298,521.750
<u>บ้านโป่ง</u>								
บ้านโป่ง	13,390.000	9,215.000	9,720.500	11,564.620	11,110.000	7,241.000	148,425.500	93,753.620
นครเพชร	67,180.000	32,259.000	56,221.500	26,407.500	20,632.500	25,920.000	622,000.000	297,474.000
รวม	80,570.000	41,474.000	65,942.000	37,972.120	31,742.500	33,161.000	770,425.500	391,227.620
<u>ไทยรุ่งเรือง</u>								
ไทยเพิ่มพูน	0.000	19,360.000	0.000	24,420.000	0.000	11,437.500	0.000	241,419.250
ไทยรุ่งเรือง	52,612.007	89,307.678	54,831.777	94,308.660	48,358.712	88,127.966	664,374.906	1,060,830.169
ไทยอุตุฯ	10,526.500	7,425.000	12,650.000	10,785.000	11,775.000	15,925.000	173,102.500	125,410.000
น้ำตาลพิษณุโลก	16,112.200	8,200.000	22,003.500	8,300.000	24,010.000	2,750.000	187,499.400	111,748.000
สระบุรี	25,771.000	28,804.500	7,682.600	46,434.500	765.000	56,289.500	293,537.540	513,198.934
สระบุรี (ลบ)	0.000	0.000	1.000	0.000	0.000	0.000	1.000	0.000
สหการ	16,445.000	0.000	12,695.000	0.000	12,810.000	0.000	168,963.000	0.000
อุตุฯน้ำตาลบ้านไร่	10,160.000	43,122.882	12,001.500	51,100.653	10,832.000	56,020.590	113,676.330	620,490.312
รวม	131,626.707	196,220.060	121,865.377	235,348.813	108,550.712	230,550.556	1,601,154.676	2,673,096.665
<u>ท่ามะกา</u>								
ขอนแก่น	28,891.500	46,635.500	34,555.500	18,949.250	34,151.500	11,389.500	326,643.450	342,552.280
ขอนแก่น (ลบ)	0.000	0.000	4,601.500	25,500.000	29,854.700	31,940.000	76,253.100	57,440.500
ท่ามะกา	29,189.000	10,296.500	0.500	10,207.500	2,935.000	43,020.500	256,438.500	213,426.500
นิวกว่างฮุ้นหลี	0.000	0.000	0.000	0.000	0.000	0.000	1.100	0.000
นิวกว่างไทย	52,706.000	4,878.500	44,804.000	16,265.000	20,791.500	3,022.500	408,843.500	237,313.780
รวม	110,786.500	61,810.500	83,961.500	70,921.750	87,732.700	89,372.500	1,068,179.650	850,733.060
<u>ไทยเอกลักษณ์</u>								
เกษตรไทยอินเตอร์ฯ	65,068.400	42,442.500	73,842.500	4,785.000	70,665.000	28,640.000	664,934.400	569,027.000
ไทยเอกลักษณ์	8,700.000	45,900.000	6,726.500	70,045.000	10,460.000	33,775.000	137,375.400	366,604.500
เกษตรไทยอินเตอร์ฯ(รวมผล)	2,558.700	0.000	18,814.000	8,000.000	13,025.000	-3,520.000	80,688.200	16,673.000
รวม	76,327.100	88,342.500	99,383.000	82,830.000	94,150.000	58,895.000	882,998.000	952,304.500

หน่วย : กระสอบ (100 กก.)

เครือบริษัท	ตุลาคม		พฤศจิกายน		ธันวาคม		รวมทั้งสิ้น	
	ธรรมดา	ปริสุทธิ	ธรรมดา	ปริสุทธิ	ธรรมดา	ปริสุทธิ	ธรรมดา	ปริสุทธิ
<b>เกษตรผล</b>								
กุมภาพันธ์	20,443.750	2,116.250	16,922.540	319.750	8,975.650	715.000	257,898.190	13,308.120
เกษตรผล	40,414.700	6.000	27,156.000	6.500	24,197.300	0.000	440,366.450	6,823.630
รวม	60,858.450	2,122.250	44,078.540	326.250	33,172.950	715.000	698,264.640	20,131.750
<b>มิตรผล</b>								
มิตรผล	735.291	37,314.631	25,834.105	103,596.696	32,680.485	191,944.632	412,193.513	1,899,515.932
มิตรผล (กาฬสินธุ์)	46,802.597	194,921.038	58,240.828	138,086.216	19,709.106	46,195.958	288,224.438	725,304.951
รวมเกษตรกร (ขย)	38,325.000	39,792.700	35,062.500	45,076.540	22,752.000	18,034.122	509,097.820	599,329.042
รวมเกษตรกร (มิตรภูหลวง)	89,452.502	35,073.750	56,627.977	52,376.500	32,633.168	19,750.250	811,515.027	603,682.123
รวมเกษตรกร (ขก)	19,135.716	5,282.250	24,520.543	14,810.000	63,730.801	47,228.350	278,583.730	101,229.529
สิ่งห้บุรี	18,171.500	2,151.000	2,490.000	3,353.750	745.000	30.000	290,157.613	279,481.280
รวม	212,622.606	314,535.369	202,775.953	357,299.702	172,250.560	323,183.312	2,589,772.141	4,208,542.858
<b>กลุ่มสหกรณ์บุรี</b>								
สหกรณ์บุรี	1.200	0.000	0.000	0.000	0.000	0.000	17.200	0.000
ทิพย์กำแพงเพชร	42,721.500	16,505.620	46,942.000	18,383.000	33,771.000	22,733.000	573,027.400	165,031.120
ทิพย์สุโขทัย	36,502.500	21,170.500	45,915.000	23,670.000	60,113.100	26,630.000	416,278.400	286,859.000
รวม	79,225.200	37,676.120	92,857.000	42,053.000	93,884.100	49,363.000	989,323.000	451,890.120
<b>วังขนาย</b>								
ชัยมงคล	15,859.950	1,671.250	15,191.750	1,135.000	1,008.750	1,020.000	154,322.950	20,587.250
ที.เอ็น.	39,975.000	1,800.000	27,046.250	0.000	4,143.500	2,520.000	247,297.500	16,075.500
วังขนาย	7,910.000	0.000	4,708.750	2,747.000	3,200.000	0.000	66,564.250	2,747.000
ช่างเวียน (ราชสีมา)	22,643.750	5,768.500	12,572.400	3,523.250	35,314.650	5,297.750	433,768.300	42,370.750
รวม	86,388.700	9,239.750	59,519.150	7,405.250	43,666.900	8,837.750	901,953.000	81,780.500

หน่วย : กระสอบ (100 กก.)

เครือบริษัท	ตุลาคม		พฤศจิกายน		ธันวาคม		รวมทั้งสิ้น	
	ธรรมดา	ปริสุทธิ	ธรรมดา	ปริสุทธิ	ธรรมดา	ปริสุทธิ	ธรรมดา	ปริสุทธิ
<b>กลุ่มอิสระ</b>								
กำแพงเพชร	19,345.000	0.000	20,930.000	0.000	28,505.000	0.000	246,776.500	0.000
ตะวันออก	28,630.000	4,820.000	32,925.100	6,275.000	29,487.000	5,097.500	355,987.300	72,157.000
ประจวบคฤข	20,677.000	1,050.500	20,652.500	2,351.500	9,078.500	571.000	214,265.000	14,017.000
ศรีบุรี	46,481.500	38,436.600	35,760.800	37,517.900	30,371.300	36,579.200	417,785.280	586,515.750
สหรือ	33,320.000	0.000	34,190.000	0.000	46,290.500	0.000	490,216.000	0.000
ปราณบุรี	9,684.500	2,177.390	8,951.560	455.000	9,792.000	303.000	108,560.560	9,126.390
บุรีรัมย์	51,350.000	0.000	57,113.750	0.000	55,409.250	0.000	606,729.000	0.000
อุดรน้ำตาลอีสาน	26,473.300	0.000	38,391.000	0.000	20,205.000	0.000	337,801.800	0.000
รวม	235,961.300	46,484.490	248,914.710	46,599.400	229,138.550	42,550.700	2,778,121.440	681,816.140
<b>เริ่มอุดม</b>								
เริ่มอุดม	0.000	262.000	117.200	15.000	29,453.500	7.000	117,618.200	601.000
เฮราวัน	2,411.000	13,658.500	1,280.000	21,805.740	725.100	16,670.200	12,198.000	180,458.940
รวม	2,411.000	13,920.500	1,397.200	21,820.740	30,178.600	16,677.200	129,816.200	181,059.940
<b>ไทยกาญจน์บุรี</b>								
ไทยกาญจน์บุรี	72,628.050	0.000	55,870.870	0.000	37,004.500	0.000	516,207.920	2.000
ไทยกาญจน์บุรี (อุดร)	6,678.000	0.000	13,473.500	26.000	24,607.000	0.000	263,062.340	935.000
รวม	79,306.050	0.000	69,344.370	26.000	61,611.500	0.000	779,270.260	937.000
<b>มิตรเกษตร</b>								
มิตรเกษตร	29,165.000	0.000	26,836.000	0.000	29,395.000	0.000	350,767.500	0.000
มิตรเกษตร (อน)	18,733.500	0.000	16,828.000	0.000	22,955.000	0.000	215,741.000	0.000
รวม	47,898.500	0.000	43,664.000	0.000	52,350.000	0.000	566,508.500	0.000
<b>ระยอง</b>								
ระยอง	7,110.000	0.000	9,260.000	0.000	9,610.000	0.000	131,097.900	0.000
ระยอง (ชย)	1,485.000	0.000	2,310.000	0.000	2,155.000	0.000	5,950.000	0.000
รวม	8,595.000	0.000	11,570.000	0.000	11,765.000	0.000	137,047.900	0.000
<b>ราชบุรี</b>								
ราชบุรี	24,939.500	3,662.500	22,329.000	4,263.500	0.000	7,180.000	307,261.200	40,115.000
ราชบุรี (กาญจน์บุรี)	0.000	0.000	160.000	0.000	13,346.000	0.000	13,506.000	0.000
รวม	24,939.500	3,662.500	22,489.000	4,263.500	13,346.000	7,180.000	320,767.200	40,115.000
รวมทั้งสิ้น	1,321,680.013	843,723.039	1,239,661.800	940,978.525	1,134,010.072	875,279.518	15,201,352.407	10,832,156.903

**หมายเหตุ**

- เดือน ต.ค. ที่.เอ็น. มีน้ำตาลทรายแดงรวมอยู่ในทรายขาวธรรมดา จำนวน 80.000 กส.  
รวมเกษตรกร (ชก) มีน้ำตาลทรายแดงรวมอยู่ในทรายขาวธรรมดา จำนวน 1,562.991 กส.
- เดือน พ.ย. ที่.เอ็น. มีน้ำตาลทรายแดงรวมอยู่ในทรายขาวธรรมดา จำนวน 200.00 กส.  
รวมเกษตรกร (ชก) มีน้ำตาลทรายแดงรวมอยู่ในทรายขาวธรรมดา จำนวน 2,607.925 กส.
- เดือน ธ.ค. ที่.เอ็น. มีน้ำตาลทรายแดงรวมอยู่ในทรายขาวธรรมดา จำนวน 240.00 กส.  
รวมเกษตรกร (ชก) มีน้ำตาลทรายแดงรวมอยู่ในทรายขาวธรรมดา จำนวน 1,476.636 กส.

ตารางผนวกที่ 10 รวมปริมาณและรายได้จากการจำหน่ายน้ำตาลทรายภายในประเทศ รวมทั้งปีโควตา.

ม.ค. - ธ.ค. 2560

หน่วย : กระสอบ (100 กก.)

ชื่อโรงงาน	รวม(ขาวธรรมดา+รายได้)		รวม(ขาวบริสุทธิ์+รายได้)		รวม(ขาว+บริสุทธิ์) 57/58,58/59,59/60,60/61	
	ปริมาณ (กระสอบ)	รายได้ (บาท)	ปริมาณ (กระสอบ)	รายได้ (บาท)	ปริมาณ (กระสอบ)	รายได้ (บาท)
เขต 1						
น้ำตาลทิพย์สุโขทัย	416,278.400	846,293,987.200	286,859.000	613,878,260.000	703,137.400	1,460,172,247.200
ไทยเอกลักษณ์	137,375.400	279,284,188.200	366,604.500	784,533,630.000	503,979.900	1,063,817,818.200
รวมเขต 1	553,653.800	1,125,578,175.400	653,463.500	1,398,411,890.000	1,207,117.300	2,523,990,065.400
เขต 2						
กำแพงเพชร	246,776.500	501,696,624.500	0.000	0.000	246,776.500	501,696,624.500
ทิพย์กำแพงเพชร	573,027.400	1,164,964,704.200	165,031.120	353,166,596.800	738,058.520	1,518,131,301.000
นครเพชร	622,000.000	1,264,526,000.000	297,474.000	636,594,360.000	919,474.000	1,901,120,360.000
น้ำตาลพิษณุโลก	187,499.400	381,186,280.200	111,748.000	239,140,720.000	299,247.400	620,327,000.200
เกษตรไทยอินเตอร์ (รวมผล)	80,688.200	164,039,110.600	16,673.000	35,680,220.000	97,361.200	199,719,330.600
มิตรเกษตร (อุทัยธานี)	215,741.000	438,601,453.000	0.000	0.000	215,741.000	438,601,453.000
รวมเขต 2	1,925,732.500	3,915,014,172.500	590,926.120	1,264,581,896.800	2,516,658.620	5,179,596,069.300
เขต 3						
เกษตรไทยอินเตอร์ฯ	664,934.400	1,351,811,635.200	569,027.000	1,217,717,780.000	1,233,961.400	2,569,529,415.200
สิงห์บุรี	290,157.613	589,890,427.229	279,481.280	598,089,939.200	569,638.893	1,187,980,366.429
ไทยรุ่งเรือง	664,374.906	1,350,674,183.898	1,060,830.169	2,270,176,561.660	1,725,205.075	3,620,850,745.558
ที.เอ็น.	245,337.500	498,771,137.500	18,822.500	40,280,150.000	264,160.000	539,051,287.500
สระบุรี	293,534.240	596,755,109.920	513,198.934	1,098,245,718.760	806,733.174	1,695,000,828.680
สระบุรี (ลบ)	4.300	8,741.900	0.000	0.000	4.300	8,741.900
ไทยอุตุฯ (เพชรบูรณ์)	0.000	0.000	0.000	0.000	0.000	0.000
รวมเขต 3	2,158,342.959	4,387,911,235.647	2,441,359.883	5,224,510,149.620	4,599,702.842	9,612,421,385.267
เขต 4						
มิตรผล	412,193.053	837,988,476.749	1,899,515.932	4,064,964,094.480	2,311,708.985	4,902,952,571.229
ชัยมงคล	154,322.950	313,738,557.350	20,587.250	44,056,715.000	174,910.200	357,795,272.350
ราชบุรี	320,767.200	652,119,717.600	40,115.000	85,846,100.000	360,882.200	737,965,817.600
บ้านโป่ง	148,425.500	301,749,041.500	93,753.620	200,632,746.800	242,179.120	502,381,788.300
มิตรเกษตร	350,767.500	713,110,327.500	0.000	0.000	350,767.500	713,110,327.500
ไทยกาญจนบุรี	643,204.860	1,307,635,480.380	2.000	4,280.000	643,206.860	1,307,639,760.380
อุตุฯน้ำตาลบ้านไร่	113,676.330	231,103,978.890	620,490.312	1,327,849,267.680	734,166.642	1,558,953,246.570
นิวกองไทย	408,844.600	831,181,071.800	237,313.780	507,851,489.200	646,158.380	1,339,032,561.000
ท่ามะกา	256,438.500	521,339,470.500	213,426.500	456,732,710.000	469,865.000	978,072,180.500
ประจวบอุตุฯ	214,265.000	435,600,745.000	14,017.000	29,996,380.000	228,282.000	465,597,125.000
ไทยเพิ่มพูน	0.000	0.000	241,419.250	516,637,195.000	241,419.250	516,637,195.000
ไทยอุตุฯ	173,102.500	351,917,382.500	125,410.0004	268,377,400.8560	298,512.5004	620,294,783.3560
รวมเขต 4	3,196,007.993	6,497,484,249.769	3,506,050.6444	7,502,948,379.0160	6,702,058.6374	14,000,432,628.7850
เขต 5						
สุพรรณบุรี	17.200	34,967.600	0.000	0.000	17.200	34,967.600
รวมเขต 5	17.200	34,967.600	0.000	0.000	17.200	34,967.600
เขต 6						
ปราณบุรี	108,560.560	220,703,618.480	9,126.390	19,530,474.600	117,686.950	240,234,093.080
รวมเขต 6	108,560.560	220,703,618.480	9,126.390	19,530,474.600	117,686.950	240,234,093.080



หน่วย : กระสอบ (100 กก.)

ชื่อโรงงาน	รวม(ขาวธรรมดา+รายได้)		รวม(ขาวบริสุทธิ์+ รายได้)		รวม(ขาว+บริสุทธิ์) 57/58,58/59,59/60,60/61	
	ปริมาณ (กระสอบ)	รายได้ (บาท)	ปริมาณ (กระสอบ)	รายได้ (บาท)	ปริมาณ (กระสอบ)	รายได้ (บาท)
เขต 7						
สหการ	168,963.000	343,501,779.000	0.000	0.000	168,963.000	343,501,779.000
นิวกว่างฮุ้นหลี	0.000	0.000	0.000	0.000	0.000	0.000
ตะวันออก	355,987.300	723,722,180.900	72,157.000	154,415,980.000	428,144.300	878,138,160.900
ระยอง	128,137.900	260,504,350.700	0.000	0.000	128,137.900	260,504,350.700
รวมเขต 7	653,088.200	1,327,728,310.600	72,157.000	154,415,980.000	725,245.200	1,482,144,290.600
เขต 9						
สุรินทร์	2.300	4,675.900	2.000	4,280.000	4.300	8,955.900
สหเรือ	490,216.000	996,609,128.000	0.000	0.000	490,216.000	996,609,128.000
เริ่มอุดม	117,618.200	239,117,800.600	601.000	1,286,140.000	118,219.200	240,403,940.600
เอราวัณ	12,198.000	24,798,534.000	180,458.940	386,182,131.600	192,656.940	410,980,665.600
กุมภวาปี	257,898.190	524,307,020.270	12,524.250	26,801,895.000	270,422.440	551,108,915.270
ขอนแก่น	326,643.450	664,066,133.850	342,552.280	733,061,879.200	669,195.730	1,397,128,013.050
ขอนแก่น (วังสะพุง)	76,253.100	155,022,552.300	57,440.500	122,922,670.000	133,693.600	277,945,222.300
เกษตรผล	440,366.450	895,264,992.850	7,607.500	16,280,050.000	447,973.950	911,545,042.850
มิตรภาพสินธุ์	288,224.438	585,960,282.454	725,304.951	1,552,152,595.140	1,013,529.389	2,138,112,877.594
อุทยานน้ำตาลอีสาน	337,801.800	686,751,059.400	0.000	0.000	337,801.800	686,751,059.400
บุรีรัมย์	606,729.000	1,233,480,057.000	0.000	0.000	606,729.000	1,233,480,057.000
อุตสาหกรรมโคราช	987,748.000	2,008,091,684.000	298,519.750	638,832,265.000	1,286,267.750	2,646,923,949.000
รวมเกษตรกร (ขก)	759,978.832	1,545,036,965.456	453,757.540	971,041,135.600	1,213,736.372	2,516,078,101.056
ช่างเวียง	433,768.300	881,850,953.900	42,370.750	90,673,405.000	476,139.050	972,524,358.900
ครบุรี	417,785.280	849,357,474.240	586,515.750	1,255,143,705.000	1,004,301.030	2,104,501,179.240
รวมเกษตรกร (ขย)	509,097.820	1,034,995,868.060	599,329.042	1,282,564,150.736	1,108,426.862	2,317,560,018.796
รวมเกษตรกร (มิตรภูหลวง)	286,677.393	582,815,139.969	251,154.112	537,469,799.680	537,831.505	1,120,284,939.649
ไทยกาญจนบุรี (อุดร)	136,065.400	276,620,958.200	935.000	2,000,900.000	137,000.400	278,621,858.200
วังขนาย	66,564.250	135,325,120.250	0.000	0.000	66,564.250	135,325,120.250
ระยอง (ขย)	8,910.000	18,114,030.000	0.000	0.000	8,910.000	18,114,030.000
รวมเขต 9	6,560,546.203	13,337,590,430.699	3,559,073.365	7,616,417,001.956	10,110,709.568	20,935,893,402.655
รวมทั้งสิ้น	15,155,949.415	30,812,045,160.695	10,832,156.903	23,180,815,771.992	25,979,196.318	53,974,746,902.687

## หมายเหตุ

ปี 57/58,58/59,59/60,60/61 ธรรมดาใช้ราคา 2,033.00 บาท บริสุทธิ์ใช้ราคา 2,140.00 บาท

ปี 58/59 รง.รวมเกษตรกร (ขก) จำหน่ายน้ำตาลทรายแดงจำนวน 4,804.580 กส. ยังไม่ได้รวมยอดในตารางฉบับนี้

ปี 59/60 รง.ที.เอ็น จำหน่ายน้ำตาลทรายแดงจำนวน 1,880.00 กส. ยังไม่ได้รวมยอดในตารางฉบับนี้

และ รง.รวมเกษตรกร (ขก) จำหน่ายน้ำตาลทรายแดงจำนวน 38,546.525 กส. ยังไม่ได้รวมยอดในตารางฉบับนี้

ปี 60/61 รง.ที.เอ็น จำหน่ายน้ำตาลทรายแดงจำนวน 80.00 กส. ยังไม่ได้รวมยอดในตารางฉบับนี้

และ รง.รวมเกษตรกร (ขก) จำหน่ายน้ำตาลทรายแดงจำนวน 91.827 กส. ยังไม่ได้รวมยอดในตารางฉบับนี้

## ตารางผนวกที่ 11 ปริมาณและรายได้จากการจำหน่ายน้ำตาลทรายขาวภายในประเทศแยกตามชนิดน้ำตาล

มกราคม - ธันวาคม 2560

หน่วย : กระสอบ (100 กก.)

เดือน	น้ำตาลขาวธรรมดา			น้ำตาลขาวบริสุทธิ์			รวม		
	ปริมาณ ( กระสอบ )	รายได้ ( บาท )	ราคาเฉลี่ย ( บาท/กระสอบ )	ปริมาณ ( กระสอบ )	รายได้ ( บาท )	ราคาเฉลี่ย ( บาท/กระสอบ )	ปริมาณ ( กระสอบ )	รายได้ ( บาท )	ราคาเฉลี่ย ( บาท/กระสอบ )
มกราคม	1,426,301.725	2,899,671,406.925	2,033.00	800,829.852	1,713,775,883.280	2,140.00	2,227,131.577	4,613,447,290.205	2,071.47
กุมภาพันธ์	1,240,329.623	2,521,590,123.559	2,033.00	883,208.171	1,890,065,485.940	2,140.00	2,123,537.794	4,411,655,609.499	2,077.50
มีนาคม	1,424,124.887	2,895,245,895.271	2,033.00	1,174,575.744	2,513,592,092.160	2,140.00	2,598,700.631	5,408,837,987.431	2,081.36
เมษายน	1,102,773.661	2,241,938,852.813	2,033.00	855,536.164	1,830,847,390.960	2,140.00	1,958,309.825	4,072,786,243.773	2,079.75
พฤษภาคม	1,346,314.017	2,737,056,396.561	2,033.00	947,776.353	2,028,241,395.420	2,140.00	2,294,090.370	4,765,297,791.981	2,077.21
มิถุนายน	1,259,290.809	2,560,138,214.697	2,033.00	884,306.623	1,892,416,173.220	2,140.00	2,143,597.432	4,452,554,387.917	2,077.14
กรกฎาคม	1,236,990.689	2,514,802,070.737	2,033.00	833,740.929	1,784,205,588.060	2,140.00	2,070,731.618	4,299,007,658.797	2,076.08
สิงหาคม	1,223,604.619	2,487,588,190.427	2,033.00	879,812.684	1,882,799,143.760	2,140.00	2,103,417.303	4,370,387,334.187	2,077.76
กันยายน	1,246,270.492	2,533,667,910.236	2,033.00	912,389.301	1,952,513,104.140	2,140.00	2,158,659.793	4,486,181,014.376	2,078.23
ตุลาคม	1,321,680.013	2,686,975,466.429	2,033.00	843,723.039	1,805,567,303.460	2,140.00	2,165,403.052	4,492,542,769.889	2,074.69
พฤศจิกายน	1,239,661.799	2,520,232,437.367	2,033.00	940,978.525	2,013,694,043.500	2,140.00	2,180,640.324	4,533,926,480.867	2,079.17
ธันวาคม	1,134,010.073	2,305,442,478.409	2,033.00	875,279.518	1,873,098,168.520	2,140.00	2,009,289.591	4,178,540,646.929	2,079.61
รวมทั้งสิ้น	15,201,352.407	30,904,349,443.43	2,033.00	10,832,156.903	23,180,815,772.42	2,140.00	26,033,509.310	54,085,165,215.85	2,077.52

ตารางผนวกที่ 12 ปริมาณและรายได้การจำหน่ายน้ำตาลทรายขาวภายในประเทศ แยกตามชนิดน้ำตาล 2546-2560

หน่วย: กระสอบ (100 กก.)

ปี	น้ำตาลทรายขาวธรรมดา			น้ำตาลทรายขาวบริสุทธิ์			รวมธรรมดา+บริสุทธิ์		
	ปริมาณ (กระสอบ)	รายได้ (บาท)	ราคาเฉลี่ย (บาท/กส.)	ปริมาณ (กระสอบ)	รายได้ (บาท)	ราคาเฉลี่ย (บาท/กส.)	ปริมาณ (กระสอบ)	รายได้ (บาท)	ราคาเฉลี่ย (บาท/กส.)
2546	14,534,330.26	17,095,209,423.92	1,176.20	4,898,052.93	6,105,667,879.93	1,246.55	19,432,383.19	23,200,877,303.85	1,193.93
2547	13,974,565.04	16,434,605,433.88	1,176.04	4,538,609.98	5,657,604,270.52	1,246.55	18,513,175.02	22,092,209,704.40	1,193.32
2548	14,556,274.79	17,116,746,744.73	1,175.90	5,608,189.25	6,990,888,309.55	1,246.55	20,164,464.04	24,107,635,054.28	1,195.55
2549	12,822,573.46	18,335,171,836.70	1,429.91	7,851,557.03	12,033,637,667.40	1,532.64	20,674,130.49	30,368,809,504.10	1,468.93
2550	14,317,524.26	21,447,651,341.48	1,498.00	5,756,410.18	9,239,038,338.90	1,605.00	20,073,934.44	30,686,689,680.38	1,528.68
2551	13,700,991.28	25,401,233,854.44	1,853.97	5,592,654.254	10,964,118,995.81	1,960.45	19,293,645.534	36,365,352,850.25	1,884.84
2552	13,801,238.60	28,057,918,073.80	2,033.00	5,916,169.855	12,660,603,489.70	2,140.00	19,717,408.455	40,718,521,563.50	2,065.11
2553	13,729,460.512	27,911,993,220.896	2,033.00	7,846,468.756	16,791,443,137.84	2,140.00	21,575,929.268	44,703,436,358.736	2,071.91
2554	15,649,438.723	31,815,308,923.859	2,033.00	7,806,036.696	16,704,918,529.44	2,140.00	23,455,475.419	48,520,227,453.299	2,068.61
2555	16,476,391.080	33,496,503,065.640	2,033.00	8,142,601.518	17,425,167,248.52	2,140.00	24,618,992.598	50,921,670,314.160	2,068.39
2556	15,306,985.620	31,119,101,765.460	2,033.00	9,281,950.890	19,863,374,904.600	2,140.00	24,588,936.510	50,982,476,670.060	2,073.39
2557	14,738,860.694	29,964,103,790.902	2,033.00	9,918,773.603	21,226,175,510.420	2,140.00	24,657,634.297	51,190,279,301.322	2,076.04
2558	14,638,723.374	29,760,524,619.342	2,033.00	10,210,180.251	21,849,785,737.140	2,140.00	24,848,903.625	51,610,310,356.482	2,076.97
2559	15,585,081.988	31,684,471,681.604	2,033.00	10,400,094.501	22,256,202,232.140	2,140.00	25,985,176.489	53,940,673,913.744	2,075.82
2560	15,201,352.407	30,904,349,443.431	2,033.00	10,832,156.903	23,180,815,772.420	2,140.00	26,033,509.310	54,085,165,215.851	2,077.52

ตารางผนวกที่ 13 ปริมาณการจำหน่ายน้ำตาลทรายขาวธรรมดาและขาวบริสุทธิ์

ให้กับผู้บริโภครโดยตรงและผู้บริโภคโดยอ้อมรายเดือน ปี 2560

หน่วย : กระสอบ (100 กก.)

เดือน	ผู้บริโภครโดยตรง พ่อค้าคนกลาง (ยี่บัว)	ผู้บริโภครโดยอ้อม
มกราคม	1,152,162.472	1,074,969.105
กุมภาพันธ์	1,097,436.204	1,026,101.590
มีนาคม	1,225,617.950	1,373,082.681
เมษายน	989,846.788	968,463.037
พฤษภาคม	1,155,556.799	1,138,533.571
มิถุนายน	1,080,257.019	1,063,340.413
กรกฎาคม	1,070,969.300	999,762.318
สิงหาคม	1,073,089.601	1,030,327.702
กันยายน	1,070,868.598	1,087,791.195
ตุลาคม	1,121,629.291	1,043,773.761
พฤศจิกายน	1,121,812.201	1,058,828.123
ธันวาคม	1,025,713.919	983,575.672
รวมทั้งสิ้น	13,184,960.142	12,848,549.168

ตารางผนวกที่ 14 เปรียบเทียบการใช้น้ำตาลของโรงงานอุตสาหกรรม ระหว่างปี 2559 กับปี 2560

หน่วย : กระสอบ (100 กก.)

ประเภทอุตสาหกรรม	ปี 2559	ปี 2560	- (ลดลง) +เพิ่มขึ้น	เพิ่ม, ลด %
เครื่องดื่ม	5,395,254.250	5,822,246.796	426,992.546	7.91
ขนมปัง (รวมสุราและเบียร์)	360,786.648	405,264.193	44,477.545	12.33
อาหาร (อาหารกระป๋องและน้ำปลา)	3,344,038.653	3,524,706.950	180,668.297	5.40
ผลิตภัณฑ์นม	2,638,436.517	2,560,059.997	-78,376.520	-2.97
ลูกกวาด	187,473.153	216,343.220	28,870.067	15.40
ยาและอื่น ๆ	301,074.530	319,928.012	18,853.482	6.26
รวมทั้งสิ้น	12,227,063.751	12,848,549.168	621,485.417	5.08

ตารางผนวกที่ 15 ปริมาณการจำหน่ายน้ำตาลทรายขาวธรรมดาและบริสุทธิ์เพื่อบริโภคภายในประเทศ  
แยกตามลักษณะการจำหน่าย ปี 2556-2560

หน่วย : กระสอบ (100 กก.)

รายการ	2556	2557	2558	2559	2560
ยอดจำหน่ายรวม	24,588,936.510	24,657,634.297	24,848,903.625	25,985,176.489	26,033,509.310
บริสุทธิ์	9,281,950.890	9,918,773.603	10,210,180.251	10,400,094.501	15,201,352.407
ธรรมดา	15,306,985.620	14,738,860.694	14,638,723.374	15,585,081.988	10,832,156.903
1. พ่อค้าคนกลาง	14,179,483.720	13,607,234.040	13,034,252.130	13,758,112.738	13,184,960.142
บริสุทธิ์	3,360,632.350	3,373,012.010	3,348,274.454	3,529,961.472	8,052,041.861
ธรรมดา	10,818,851.37	10,234,222.030	9,685,977.676	10,228,151.266	5,132,918.281
2. ผู้ค้าหกรวม	10,409,452.79	11,050,400.257	11,814,651.495	12,227,063.751	12,848,549.168
บริสุทธิ์	5,921,318.54	6,545,761.593	6,861,905.797	6,870,133.029	7,149,310.546
ธรรมดา	4,488,134.25	4,504,638.664	4,952,745.698	5,356,930.722	5,699,238.622
เครื่องดื่ม (บริสุทธิ์)	3,746,757.65	4,029,396.048	4,269,775.551	4,265,354.110	4,438,803.649
(ธรรมดา)	1,225,165.60	1,090,092.870	1,042,944.162	1,129,900.140	1,383,443.145
ขนมปัง (บริสุทธิ์)	93,905.66	117,278.610	108,059.473	94,324.908	129,763.495
(ธรรมดา)	207,759.30	225,048.464	223,704.680	266,461.740	275,500.698
อาหาร (บริสุทธิ์)	1,043,040.13	1,192,874.634	1,282,055.634	1,395,213.074	1,560,510.630
(ธรรมดา)	1,456,511.75	1,599,252.470	1,856,621.227	1,948,825.579	1,964,196.321
ผลิตภัณฑ์นม (บริสุทธิ์)	752,019.01	880,193.977	863,900.398	805,042.894	670,831.978
(ธรรมดา)	1,388,344.60	1,394,041.560	1,639,136.929	1,833,393.623	1,889,228.018
ลูกกวาด (บริสุทธิ์)	64,178.70	63,104.256	56,862.741	30,458.653	51,936.221
(ธรรมดา)	184,953.00	183,692.300	172,290.500	157,014.500	164,407.000
ยาและอื่น ๆ (บริสุทธิ์)	221,417.39	262,914.068	281,252.000	279,739.390	297,464.573
(ธรรมดา)	25,400.00	12,511.000	18,048.200	21,335.140	22,463.440

ตารางผนวกที่ 16 ปริมาณการจำหน่ายน้ำตาลทรายขาวภายในประเทศ รายเดือน

เปรียบเทียบระหว่างปี 2559 กับปี 2560

หน่วย: กระสอบ (100 กก.)

เดือน	ปี 2559	ปี 2560	- (ลดลง) +เพิ่มขึ้น	เพิ่ม, ลด %
มกราคม	2,074,166.636	2,227,131.577	152,964.941	7.37
กุมภาพันธ์	2,082,995.400	2,123,537.794	40,542.394	1.95
มีนาคม	2,363,743.197	2,598,700.631	234,957.434	9.94
เมษายน	2,245,309.756	1,958,309.825	-286,999.931	-12.78
พฤษภาคม	2,374,737.797	2,294,090.370	-80,647.427	-3.40
มิถุนายน	2,091,794.345	2,143,597.432	51,803.087	2.48
กรกฎาคม	2,013,033.449	2,070,731.618	57,698.169	2.87
สิงหาคม	2,242,583.286	2,103,417.303	-139,165.983	-6.21
กันยายน	2,148,381.100	2,158,659.793	10,278.693	0.48
ตุลาคม	2,037,089.282	2,165,403.052	128,313.770	6.30
พฤศจิกายน	2,118,736.396	2,180,640.324	61,903.928	2.92
ธันวาคม	2,192,605.845	2,009,289.591	-183,316.254	-8.36
รวมทั้งสิ้น	25,985,176.489	26,033,509.310	48,332.821	0.19

หน่วย : กระสอบ (100 กก.)

เครือบริษัท	โคเวตา จัดสรรรวม	โคเวตา ที่ขึ้นงวดแล้ว	ยอดคงเหลือจัดสรร จำนวนน้ำตาล (100%)	ยอดจำหน่ายรวม	ยอดคงเหลือ จากการขึ้นงวดจำหน่าย	คงเหลือ
<b>โคราซ</b>						
สุรินทร์	443,252.000	443,252.000	0.000	442,900.950	351.050	351.050
โคราซ	849,784.000	849,784.000	0.000	848,883.910	900.090	900.090
รวม	1,293,036.000	1,293,036.000	0.000	1,291,784.860	1,251.140	1,251.140
<b>บ้านโป่ง</b>						
นครเพชร	930,969.000	930,969.000	0.000	930,967.640	1.360	1.360
บ้านโป่ง	233,782.000	233,782.000	0.000	233,746.950	35.050	35.050
รวม	1,164,751.000	1,164,751.000	0.000	1,164,714.590	36.410	36.410
<b>ไทยรุ่งเรือง</b>						
ไทยเพิ่มพูน	243,556.000	243,556.000	0.000	241,984.754	1,571.246	1,571.246
ไทยอุตสาหกรรม	233,077.000	233,077.000	0.000	233,074.000	3.000	3.000
ไทยรุ่งเรือง	1,183,346.000	1,183,346.000	0.000	1,127,287.627	56,058.373	56,058.373
อุตสาหกรรมไร่	731,591.000	731,591.000	0.000	731,590.778	0.222	0.222
สหการชลบุรี	164,541.000	164,541.000	0.000	164,541.000	0.000	0.000
สระบุรี	647,100.000	647,100.000	0.000	646,978.372	121.628	121.628
พิษณุโลก	548,520.000	548,520.000	0.000	481,390.347	67,129.653	67,129.653
น้ำตาลสระบุรี (สบ)	256,211.000	256,211.000	0.000	169,122.000	87,089.000	87,089.000
ไทยอุตสาหกรรม (เพชรบูรณ์)	162,059.000	162,059.000	0.000	60,645.000	101,414.000	101,414.000
รวม	4,170,001.000	4,170,001.000	0.000	3,856,613.878	313,387.122	313,387.122
<b>ท่ามะกา</b>						
ท่ามะกา	376,051.000	376,051.000	0.000	376,046.000	5.000	5.000
นิวกงไทย	445,627.000	445,627.000	0.000	445,622.280	4.720	4.720
นิวกว่างฮุ้นหลี	94,610.000	94,610.000	0.000	94,590.600	19.400	19.400
ขอนแก่น	558,709.000	558,709.000	0.000	558,683.780	25.220	25.220
ขอนแก่น (लय)	441,057.000	441,057.000	0.000	239,160.700	201,896.300	201,896.300
รวม	1,916,054.000	1,916,054.000	0.000	1,714,103.360	201,950.640	201,950.640
<b>ไทยเอกลักษณ์</b>						
ไทยเอกลักษณ์	555,664.000	555,664.000	0.000	511,744.370	43,919.630	43,919.630
เกษตรไทยอินเตอร์ (รวมผล)	416,361.000	416,361.000	0.000	152,841.800	263,519.200	263,519.200
เกษตรไทยอินเตอร์	1,506,812.000	1,506,812.000	0.000	1,261,890.600	244,921.400	244,921.400
รวม	2,478,837.000	2,478,837.000	0.000	1,926,476.770	552,360.230	552,360.230
<b>เกษตรผล</b>						
เกษตรผล	418,859.000	418,859.000	0.000	418,844.620	14.380	14.380
กุมภวาปี	321,234.000	321,234.000	0.000	321,230.730	3.270	3.270
รวม	740,093.000	740,093.000	0.000	740,075.350	17.650	17.650
<b>มิตรผล</b>						
มิตรผล (กาฬสินธุ์)	995,983.000	995,983.000	0.000	995,982.912	0.088	0.088
สิงห์บุรี	402,556.000	402,556.000	0.000	402,555.723	0.277	0.277
มิตรผล	1,026,561.000	1,026,561.000	0.000	1,026,560.988	0.012	0.012



หน่วย : กระสอบ (100 กก.)

เครือข่าย	โควตา จัดสรรรวม	โควตา ที่ขิ้นงวดแล้ว	ยอดคงเหลือจัดสรร จำนวนน้ำตาล (100%)	ยอดจำหน่ายรวม	ยอดคงเหลือ จากการขิ้นงวดจำหน่าย	คงเหลือ
รวมเกษตรกร (ชก)	1,003,352.000	1,003,352.000	0.000	1,003,351.945	0.055	0.055
รวมเกษตรกร (ชย)	1,134,041.000	1,134,041.000	0.000	1,134,040.490	0.510	0.510
รวมเกษตรกร (มิตรภูหลวง)	661,422.000	661,422.000	0.000	661,421.985	0.015	0.015
รวม	5,223,915.000	5,223,915.000	0.000	5,223,914.043	0.957	0.957
<b>กลุ่มสุพรรณบุรี</b>						
ทิพย์กำแพงเพชร	784,094.000	784,094.000	0.000	644,227.440	139,866.560	139,866.560
ทิพย์สุโขทัย	560,315.000	560,315.000	0.000	560,314.400	0.600	0.600
สุพรรณบุรี	92,350.000	92,350.000	0.000	66,921.200	25,428.800	25,428.800
รวม	1,436,759.000	1,436,759.000	0.000	1,271,463.040	165,295.960	165,295.960
<b>วังขนาย</b>						
รีไฟน์ชัยมงคล	154,827.000	154,827.000	0.000	154,738.200	88.800	88.800
วังขนาย	134,434.000	134,434.000	0.000	134,394.050	39.950	39.950
ที.เอ็น.	262,396.000	262,396.000	0.000	261,517.970	878.030	878.030
ช่างเวียง	469,037.000	469,037.000	0.000	469,028.700	8.300	8.300
รวม	1,020,694.000	1,020,694.000	0.000	1,019,678.920	1,015.080	1,015.080
<b>กลุ่มอิสระ</b>						
น้ำตาลชีส่าน	343,736.000	343,736.000	0.000	343,684.900	51.100	51.100
กำแพงเพชร	257,682.000	257,682.000	0.000	255,536.200	2,145.800	2,145.800
ประจวบคฤข	227,787.000	227,787.000	0.000	227,787.000	0.000	0.000
ปราณบุรี	121,172.000	121,172.000	0.000	120,035.930	1,136.070	1,136.070
น้ำตาลครบุรี	708,611.000	708,611.000	0.000	678,422.000	30,189.000	30,189.000
ตะวันออก	993,465.000	993,465.000	0.000	969,526.800	23,938.200	23,938.200
สเหลือง	528,721.000	528,721.000	0.000	510,078.300	18,642.700	18,642.700
บุรีรัมย์	655,428.000	655,428.000	0.000	621,993.600	33,434.400	33,434.400
รวม	3,836,602.000	3,836,602.000	0.000	3,727,064.730	109,537.270	109,537.270
<b>เริ่มอุดม</b>						
เริ่มอุดม	308,019.000	308,019.000	0.000	299,741.430	8,277.570	8,277.570
น้ำตาลเอราวัณ	965,502.000	965,502.000	0.000	960,850.560	4,651.440	4,651.440
รวม	1,273,521.000	1,273,521.000	0.000	1,260,591.990	12,929.010	12,929.010
<b>ไทยกาญจนบุรี</b>						
ไทยกาญจนบุรี	263,016.000	263,016.000	0.000	263,015.860	0.140	0.140
ไทยกาญจนบุรี (อุดร)	455,028.000	455,028.000	0.000	427,230.350	27,797.650	27,797.650
รวม	718,044.000	718,044.000	0.000	690,246.210	27,797.790	27,797.790
<b>มิตรเกษตร</b>						
มิตรเกษตร	260,342.000	260,342.000	0.000	260,294.500	47.500	47.500
มิตรเกษตร (อน)	335,718.000	335,718.000	0.000	314,004.800	21,713.200	21,713.200
รวม	596,060.000	596,060.000	0.000	574,299.300	21,760.700	21,760.700
<b>ระยอง</b>						
ระยอง	134,315.000	134,315.000	0.000	80,078.070	54,236.930	54,236.930
ระยอง (ชย)	134,537.000	134,537.000	0.000	59,900.000	74,637.000	74,637.000
รวม	268,852.000	268,852.000	0.000	139,978.070	128,873.930	128,873.930
<b>ราชบุรี</b>						
ราชบุรี	226,897.000	226,897.000	0.000	226,887.600	9.400	9.400
น้ำตาลราชบุรี (กาญจนบุรี)	135,884.000	135,884.000	0.000	135,819.000	65.000	65.000
รวม	362,781.000	362,781.000	0.000	362,706.600	74.400	74.400
<b>รวมทั้งสิ้น</b>	26,500,000.000	26,500,000.000	0.000	24,963,711.711	1,536,288.289	1,536,288.289

